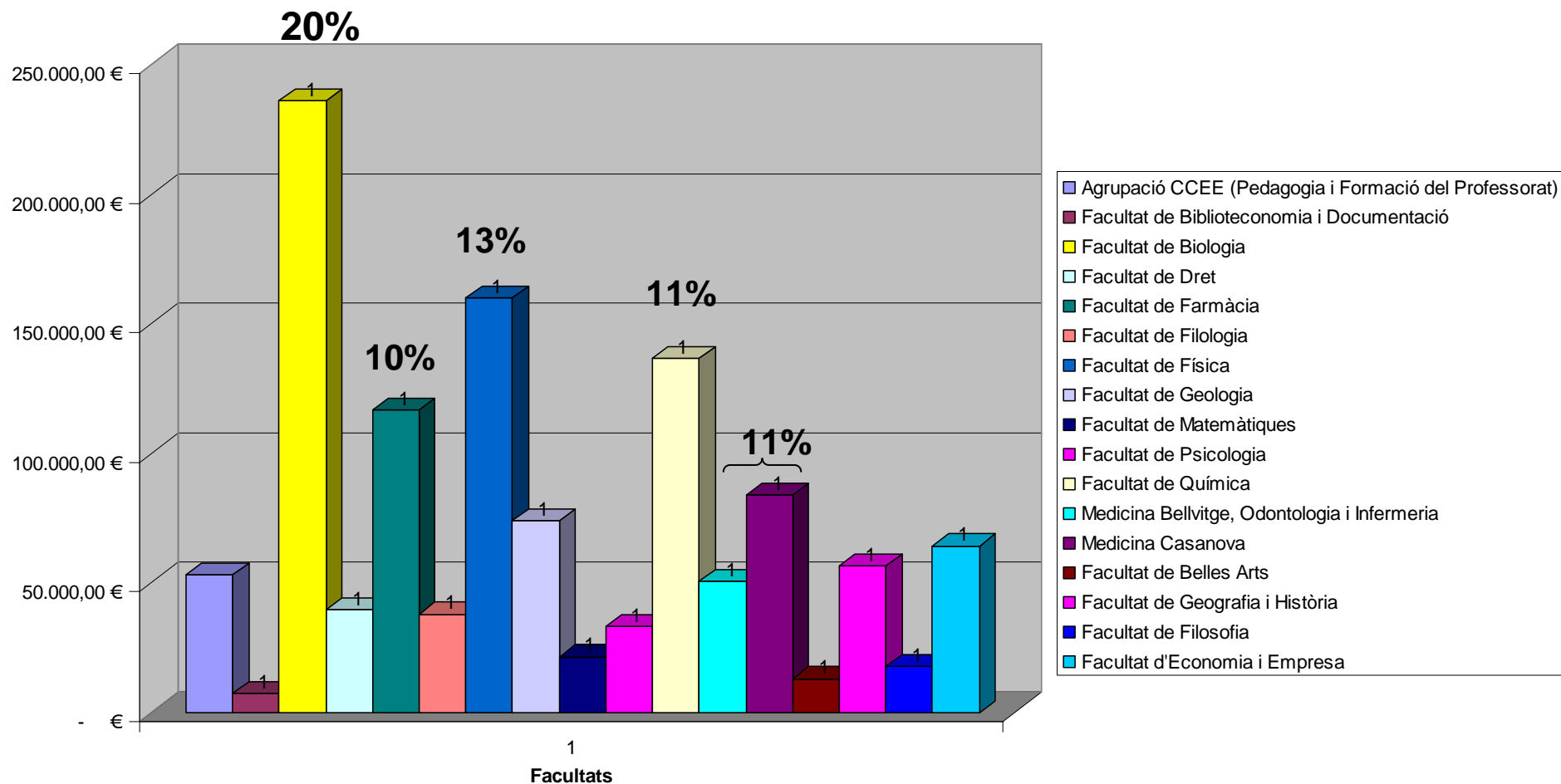


Contr Prog Recerca 2010



Creris:

35% Projectes competitius nacionals i europeus actius a 31/12/2008

25% Contractes de recerca (tipus 1 i 2) i convenis de recerca vigents a 31/12/2008 (Finançament no competitiu)

25% Mitjana d'articles 2006-2008 + 100% llibres i capítols 2006-2008 (Agrupació Humanitats, Filologia, Econòmiques, Agrupació CCEE) 75% llibres i capítols (Psicologia) 50% llibres i capítols (Experimentals, Matemàt, Medicina, Farmàcia, Biblioteconomia)

15% Mitjana tesis 2006-2008

REPARTIMENT Facultat Biologia 2010

DISTRIBUCIÓ PART FIXA

EN PROPORCIÓ A EQUIVALENTS DE DEDICACIÓ DOCENT I RECERCA

DISTRIBUCIÓ PART VARIABLE

EN PROPORCIÓ A INPUTS & OUTPUTS /EQUIVALENTS DE DEDICACIÓ DOCENT I RECERCA
I AMB LA SEGÜENT DISTRIBUCIÓ:

30% Projectes

60% Articles

10% Tesis.

DISTRIBUCIÓ ANUAL 2010

| | Fix NET | Variable | TOTAL DPT |
|-----------------------------|---------|--------------|-------------------|
| BIOLOGIA ANIMAL | 4.586 | 22.506 | 27.091 € |
| BIOLOGIA CELULAR | 3.762 | 8.166 | 11.928 € |
| BIOLOGIA VEGETAL | 4.997 | 13.181 | 18.178 € |
| BIOQUIM I BIOL MOLEC | 7.819 | 25.068 | 32.887 € |
| ECOLOGIA | 3.469 | 17.320 | 20.789 € |
| ESTADISTICA | 2.645 | 8.359 | 11.004 € |
| FISIOLOGIA | 3.292 | 17.121 | 20.414 € |
| GENÈTICA | 5.056 | 25.061 | 30.117 € |
| MICROBIOLOGIA | 4.292 | 17.396 | 21.688 € |
| SECCIO DEPT. NUT. | 941 | 11.157 | 12.098 € |
| | 40.858 | 165.335 | 206.193 |
| | | Facultat | 30.000,36 € |
| | | TOTAL | 236.193,36 |