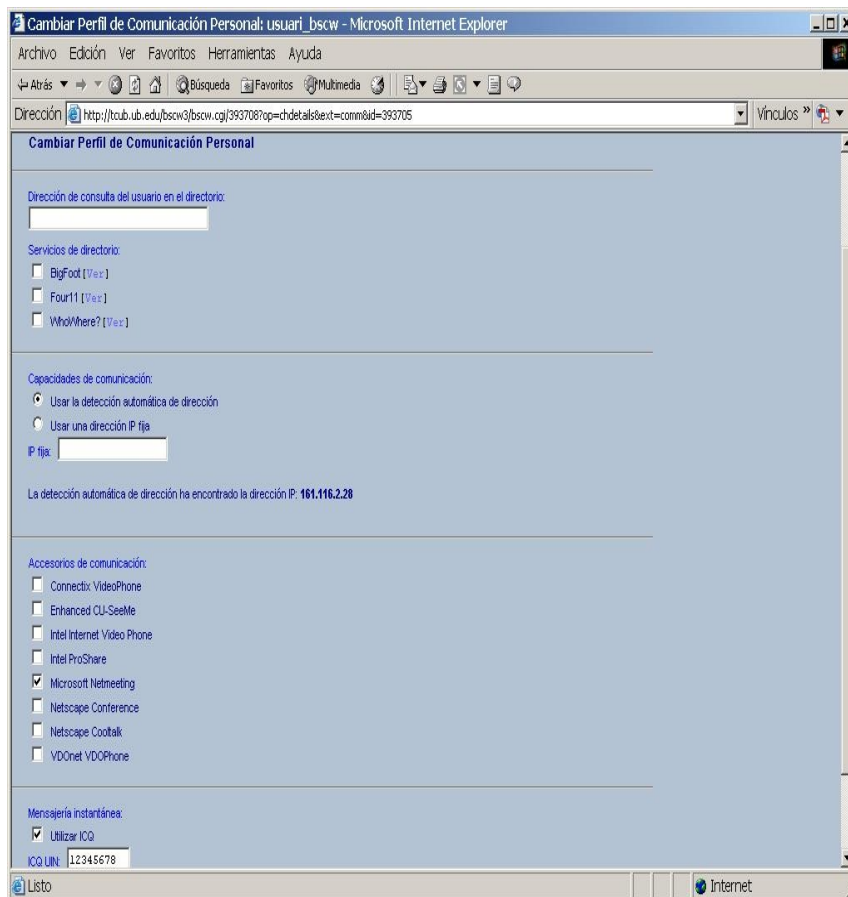


## BSCW i eines de comunicació síncrona

- Des del sistema BSCW podrem establir comunicacions síncrones amb els altres membres dels espais de treball compartits tot i utilitzant eines de comunicació externes com, per exemple, ICQ o MS Netmeeting.
- Prèviament heu de ser membres d'aquests serveis si voleu usar-los mitjançant BSCW. No podreu usar aquestes eines de comunicació només pel fet de ser usuaris del BSCW.
- El tipus de comunicació que podreu establir dependrà de l'eina i no pas del BSCW. BSCW només us establirà l'enllaç. Així, per exemple, si només sou usuaris de ICQ podreu establir un xat o servei de missatgeria instantània i si, a més, sou usuaris de MS Netmeeting podreu també usar altres serveis com Pissarra Compartida o Videoconferència.

## Configuració del BSCW

- Si voleu que altres usuaris BSCW puguin contactar amb vosaltres aneu al menú Opcions, Perfil, Comunicació (l'idioma d'aquestes entrades dependrà de com tingueu configurat el BSCW). Deixeu les opcions que hi ha per defecte, excepte en els apartats 'Accesorios de comunicació' on activarem la casella/es de l'eina que siguem usuaris i 'Mensajería instantánea' on activarem la casella Utilizar ICQ si en som usuaris i posarem el nostre identificador ICQ (valor numèric). En el següent exemple tenim activades les eines Microsoft Netmeeting i ICQ.

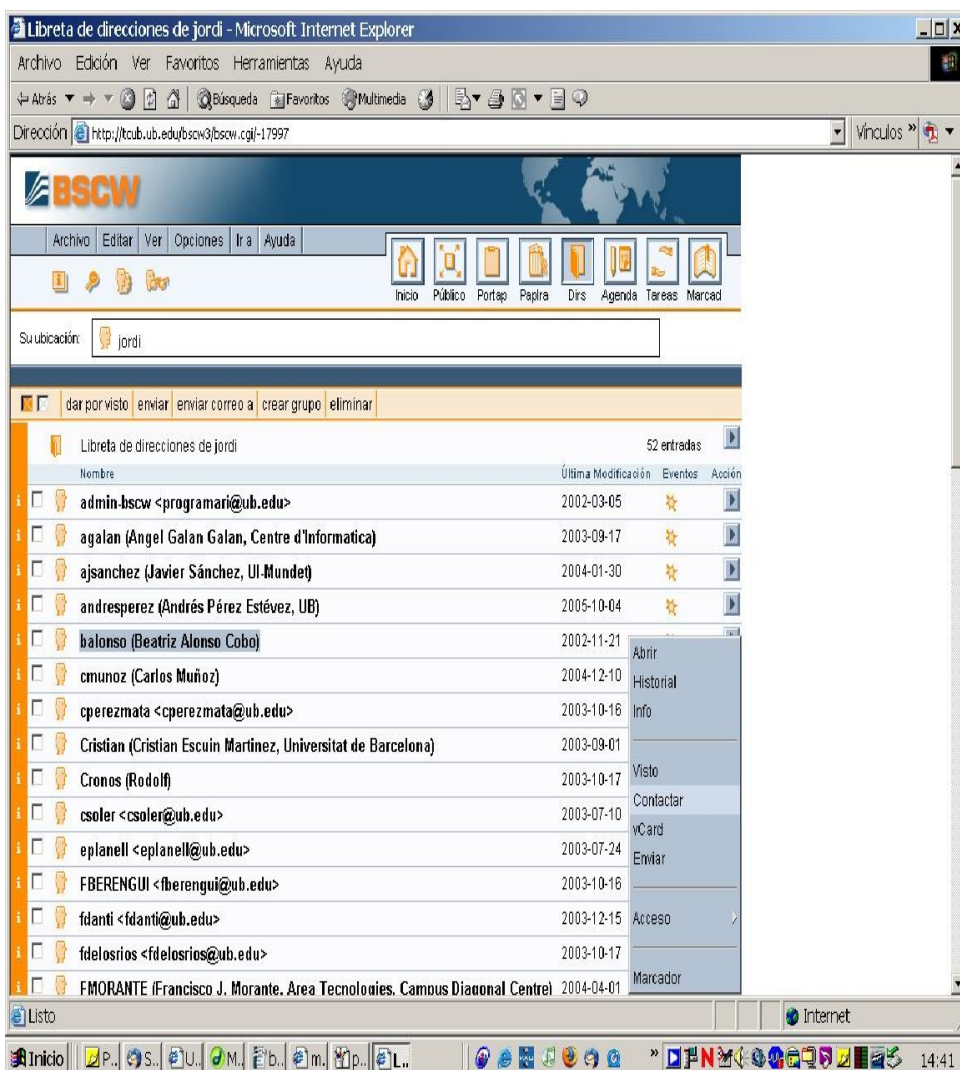


- En acabat feu 'Aceptar'.

## Com establir la comunicació mitjançant BSCW

- Un cop hem configurat el nostre 'Perfil de Comunicació Personal', els altres usuaris podran contactar fàcilment amb nosaltres mitjançant el nostre objecte usuari (disponible a tothom del sistema: sigui per una cerca d'usuari, els espais de treballs compartits, la llibreta de direccions, ...). Només cal que obrin el desplegable i facin 'Contactar'

exemple: des de la llibreta de direccions personals



- Seleccionem un dels nostres contactes i obrim el menú d'opcions desplegable
- Amb l'opció 'Contactar' obriran una pàgina on es troba la informació necessària per a poder-nos contactar amb les diferents eines i segons nosaltres ho hem configurat prèviament.