

COMISSIÓ PER A LA IGUALTAT DE GÈNERE DE LA  
UNIVERSITAT DE BARCELONA

---

Octubre de 2007

## PRESENTACIÓ

---

Des de la constitució de la Comissió per a la igualtat de gènere a la Universitat de Barcelona (UB) al març de 2007, s'han posat en marxa una sèrie d'anàlisis per tal de determinar el punt de partida de la UB quant a la situació de les dones front a la igualtat de gènere.

L'anàlisi s'ha iniciat amb la selecció i elaboració d'un conjunt de taules i gràfics que il·lustren aquesta situació en els diferents col·lectius que integren la comunitat universitària: personal docent i investigador, estudiants i personal d'administració i serveis. L'objectiu és fonamentar un diagnòstic que si bé sembla intuir-se en molts casos, no s'ha de deixar de constatar.

En aquesta primera fase, s'ha posat l'èmfasi en la preparació i interpretació de les variables descriptives de tots tres col·lectis, presentant les darreres dades disponibles i incorporant gràfics per il·lustrar diferents situacions.

Es presenta, doncs, una primera aproximació quantitativa a l'objecte d'estudi d'aquesta comissió que, en una segona fase, incorporarà altres aspectes no tan descriptius sinó més qualitius de la situació per tal d'introduir elements de valoració que permetin plantejar escenaris alternatius.

## NOTES TÈCNIQUES

---

- La referència temporal en el cas de dades acadèmiques com ara estudiants, titulats, doctors, tesis... és el curs acadèmic al seu tancament (31 de maig o 30 de setembre segons els casos). En el cas de les dades del professorat i del personal d'administració i serveis la referència és l'any natural i en concret l'u de gener.
- Per a les taules evolutives, el període analitzat és, en general, el 2000-2007 per a les dades d'any natural, i el curs 2000/01-2006-07 per a les dades de curs acadèmic. La modificació d'aquest període de referència en alguns casos obeeix al fet de no disposar d'informació homogènia per a tots els anys.
- En els casos en què l'evolució entre períodes resulta molt poc significativa, el gràfic il·lustratiu, si s'escau, es referirà a la situació del darrer any.

## SUMARI DE TAULES I GRÀFICS

---

### I. LES DONES I LA CARRERA ACADÈMICA A LA UNIVERSITAT DE BARCELONA

Taula 1. Posició relativa de les dones en la carrera acadèmica a la UB, curs 2006-07, any 2007.

Gràfic T1. El gràfic de les tisores: carrera acadèmica a la UB, curs 2006-07, any 2007.

#### Anàlisi per col·lectius

##### 1. Personal Docent i Investigador (PDI)

Taula 2. Evolució del PDI, total, percentatge de dones i variació del nombre de dones en el període 2000-2007.

Gràfic T2. Evolució del PDI, home i dona en el període 2000-2007

Taula 3. Evolució del PDI per categories i percentatge de dones en el període 2000-2007

Gràfic T3. Evolució del percentatge de dones sobre el total de PDI per categories en el període 2000-2007.

Taules 4.1, 4.2 i 4.3. Total PDI per categories i percentatge de dones en els anys 2005, 2006 i 2007.

Gràfics T4.1, T4.2, T4.3. Total PDI per categories i percentatge de dones en els anys 2005, 2006 i 2007.

Taula 5. Total PDI per àmbits i percentatge de dones l'any 2007

Gràfic T5. Distribució del PDI dones per àmbits l'any 2007

Taula 6. Total PDI per centres (facultats i escoles) de la UB i percentatge de dones en els anys 2005, 2006 i 2007.

Gràfic T6. Percentatge de dones en els diferents centres de la UB en l'any 2007

Taula 7. Total PDI per centre, PDI equivalent a temps complet (ETC) i percentatge de dones ETC l'any 2007.

Gràfic T7. Percentatge del PDI equivalent a temps complet per home i dona i centres de la UB l'any 2007.

Taula 8. Total PDI per departament i percentatge de dones l'any 2007.

Gràfic T9. Piràmides d'edat del PDI home i dona per centre l'any 2007

Taula 10. Situacions especials del PDI home i dona l'any 2007

##### 2. Estudiants de primer i segon cicle

Taula 11. Evolució del nombre d'estudiants nous per àmbit, total i percentatge de dones en els cursos 2000/01-2006/07.

PENDENT Gràfic T11. Evolució del nombre d'estudiants nous, home i dona per àmbit en els cursos 2000/01-2006/07

Taula 12. Evolució del nombre d'estudiants de primer i segon cicle per àmbit, total i percentatge de dones en els cursos 2000/01-2006/07.

PENDENT Gràfic T12. Evolució del nombre d'estudiants de primer i segon cicle, home i dona en els cursos 2000/01-2006/07

Taula 13. Evolució del nombre d'estudiants nous per centres (facultats i escoles), total i percentatge de dones en els cursos 2000/01-2006/07.

titulats per àmbit, total i percentatge de dones en els cursos 2000/01-2006/07.

PENDENT Gràfic T13. Evolució del nombre d'estudiants nous per centres, total i percentatge de dones en els cursos 2000/01-2006/07.

Taula 14. Evolució del nombre d'estudiants de primer i segon cicle per centres (facultats i escoles), total i percentatge de dones en els cursos 2000/01-2006/07.

PENDENT Gràfic T14. Percentatge de dones matriculades en els diferents centres de la UB en l'any 2007

Taula 15. Evolució del nombre de titulats per àmbits i centres (facultats i escoles), total i percentatge de dones en els cursos 2000/01-2006/07.

PENDENT. Gràfic T15. Percentatge de dones titulades en els diferents centres de la UB en l'any 2007

Taula 16. Percentatge de dones en les titulacions d'enginyeries de la UB en el curs 2006-07.

Gràfic T16. Percentatge de dones matriculades en les titulacions d'enginyeries de la UB en el curs 2006-07.

Taula 17. Total de premis extraordinaris de primer i segon cicle per àmbit i percentatge de dones en el curs 2006-07. Total de premis extraordinaris de doctorat i percentatge de dones.

Gràfic T17. Percentatge de dones amb premi extraordinari de primer i segon cicle per àmbit en el curs 2006-07.

Taula 18. Total de premis extraordinaris de primer i segon cicle per centres i percentatge de dones en el curs 2006-07.

### 3. Estudiants de tercer cicle - doctorat

Taula 19. Evolució del nombre d'estudiants de doctorat per facultats i percentatge de dones en els cursos 2000/01-2006/07.

Gràfic T19. Evolució del nombre d'estudiants de primer i segon cicle, home i dona en els cursos 2000/01-2006/07

Taula 20. Títols de doctor i doctora per facultats i percentatge de dones en els cursos 2000/01-2006/07.

Gràfic T20. Percentatge de dones amb títol de doctora per facultats en els cursos 2000/01-2006/07.

### 4. Becaris de tercer cicle

Taula 21. Evolució del nombre de becaris de tercer cicle per tipus de convocatòria i percentatge de dones en els cursos 2002/03-2006/07.

Gràfic T21. Evolució del percentatge de dones amb beca de tercer cicle en els cursos 2002/03-2006/07.

## 5. Tesis doctorals llegides

Taula 22. Tesis doctorals llegides per facultats dirigides per dones en el curs 2006-07

Gràfic T22. Percentatge de directores de tesis doctorals llegides per facultats en el curs 2006-07.

Taula 23. Tesis doctorals llegides per facultats realitzades per dones en el curs 2006-07

Gràfic T23. Percentatge de doctorandes amb tesis doctorals llegides per facultats en el curs 2006-07.

## II. EL PAS DE LA UB: LA CARRERA PROFESSIONAL DE LES DONES DEL PAS

Taula 24. Evolució del PAS, total, funcionari i laboral, percentatge de dones i variació del nombre de dones en el període 2002-2007.

Gràfic T24. Evolució del PAS, home i dona en el període 2002-2007

Taula 25. Evolució del PAS per categories i percentatge de dones en el període 2002-2007

Gràfic T25. Variació del percentatge de dones per categories en el període 2002-2007.

Taules 26. Total PAS tècnic i auxiliar i percentatge de dones en els anys 2005, 2006 i 2007.

Gràfic T26.1 Percentatge de dones del PAS funcionari per categories l'any 2007.

Gràfic T26.2 Percentatge de dones del PAS laboral per categories l'any 2007.

Gràfic T26.3 La carrera professional de les dones del PAS.

Taula 27. Total PAS per serveis, centres/campus, departaments i CRAI-biblioteca, i percentatge de dones en el període 2003 - 2007.

Gràfic T27. Percentatge de dones en els diferents serveis, centres/campus, departaments i CRAI-Biblioteca l'any 2007.

Taula 28. Total PAS per campus i percentatge de dones per campus en el període 2002-2007.

Gràfic T28. Percentatge de dones en els diferents campus de la UB en l'any 2007.

Taula 29. Total PAS per trams d'edat i percentatge de dones en el període 2002-2007.

PENDENT Gràfic T29. Piràmide d'edat del PAS en els anys 2002, 2005 i 2007.

## III. ELS ÒRGANS DE GOVERN DE LA UB

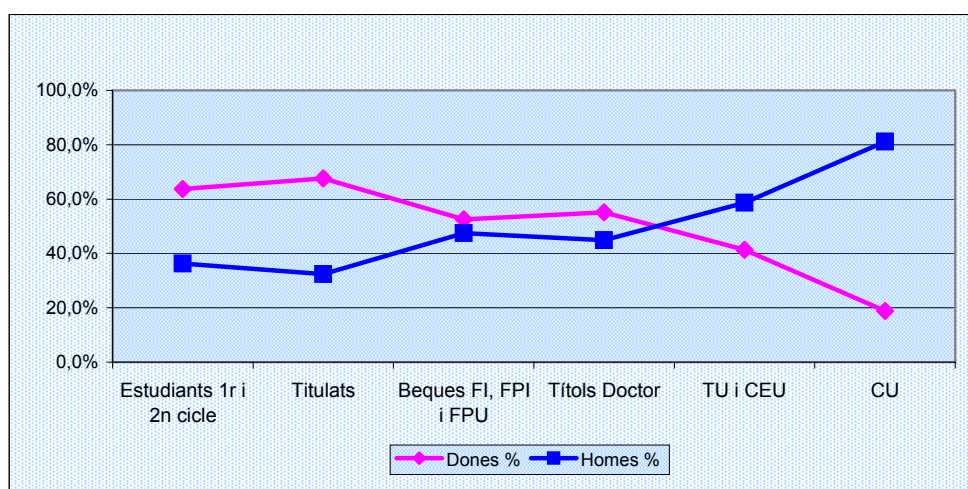
Taula 30. Composició dels òrgans de govern de la UB i percentatge de dones, 2006 i 2007.

## I. LES DONES I LA CARRERA ACADÈMICA A LA UNIVERSITAT DE BARCELONA

Taula 1. Posició relativa de les dones en la carrera acadèmica a la UB, curs 2006-07, any 2007

|                          | Dones  |       | Homes  |       | Total  |
|--------------------------|--------|-------|--------|-------|--------|
|                          | Total  | %     | Total  | %     |        |
| Estudiants 1r i 2n cicle | 32.207 | 63,7% | 18.356 | 36,3% | 50.563 |
| Titulats                 | 4.963  | 67,6% | 2.382  | 32,4% | 7.345  |
| Beques FI, FPI i FPU     | 521    | 52,5% | 471    | 47,5% | 992    |
| Títols Doctor            | 308    | 55,1% | 251    | 44,9% | 559    |
| TU i CEU                 | 649    | 41,3% | 922    | 58,7% | 1.571  |
| CU                       | 105    | 18,9% | 451    | 81,1% | 556    |

Gràfic T1. El gràfic de les tisores



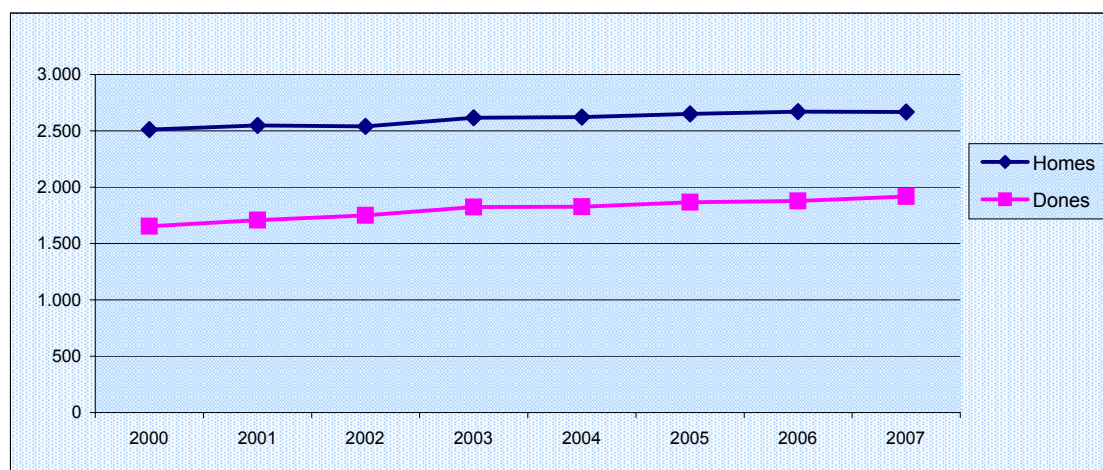
## Anàlisi per col·lectius

### 1. Personal Docent i Investigador (PDI)

Taula 2. Evolució del PDI, total, percentatge de dones i variació del nombre de dones en el període 2000-2007

|                               | 2000         | 2001         | 2002         | 2003         | 2004         | 2005         | 2006         | 2007         | % 2007/2000  |
|-------------------------------|--------------|--------------|--------------|--------------|--------------|--------------|--------------|--------------|--------------|
| Homes                         | 2.512        | 2.548        | 2.540        | 2.616        | 2.621        | 2.650        | 2.671        | 2.668        | 6,2%         |
| Dones                         | 1.652        | 1.706        | 1.749        | 1.824        | 1.827        | 1.867        | 1.877        | 1.918        | 16,1%        |
| <b>Total UB</b>               | <b>4.164</b> | <b>4.254</b> | <b>4.289</b> | <b>4.440</b> | <b>4.448</b> | <b>4.517</b> | <b>4.548</b> | <b>4.586</b> | <b>10,1%</b> |
| % Dones                       | 39,7%        | 40,1%        | 40,8%        | 41,1%        | 41,1%        | 41,3%        | 41,3%        | 41,8%        | 5,4%         |
| <b>Increment anual dones:</b> |              | <b>3,27%</b> | <b>2,52%</b> | <b>4,29%</b> | <b>0,16%</b> | <b>2,19%</b> | <b>0,54%</b> | <b>2,18%</b> |              |

Gràfic T2. Evolució del PDI, home i dona en el període 2000-2007



En nombres absoluts, les dones han augmentat un 16% la seva presència en el conjunt del PDI al llarg del període analitzat. Com a percentatge, però, l'augment ha estat només del 5,4%, havent estat més notable a l'inici del període analitzat, en concret, entre el 2001 i el 2003.



Taula 3. Evolució del PDI per categories i percentatge de dones en el període 2000-2007

| Categoria *              | 2000         |              |              | 2001         |              |              | 2002         |              |              | 2003         |              |              | 2004         |              |              | 2005         |              |              | 2006         |              |              | 2007         |              |              | variació 2000-2007 |              |             |
|--------------------------|--------------|--------------|--------------|--------------|--------------|--------------|--------------|--------------|--------------|--------------|--------------|--------------|--------------|--------------|--------------|--------------|--------------|--------------|--------------|--------------|--------------|--------------|--------------|--------------|--------------------|--------------|-------------|
|                          | Total        | Dones        | % Dones      | Total        | Dones        | % Dones      | Total        | Dones        | % Dones      | Total        | Dones        | % Dones      | Total        | Dones        | % Dones      | Total        | Dones        | % Dones      | Total        | Dones        | % Dones      | Total        | Dones        | % Dones      | Total              | Dones        | % Dones     |
| CU                       | 470          | 76           | 16,2%        | 456          | 75           | 16,4%        | 466          | 79           | 17,0%        | 477          | 80           | 16,8%        | 587          | 104          | 17,7%        | 578          | 102          | 17,6%        | 557          | 100          | 18,0%        | 556          | 105          | 18,9%        | 18,3%              | 38,2%        | 16,8%       |
| TU                       | 1.476        | 541          | 36,7%        | 1.489        | 551          | 37,0%        | 1.573        | 609          | 38,7%        | 1.552        | 610          | 39,3%        | 1.589        | 638          | 40,2%        | 1.588        | 637          | 40,1%        | 1.567        | 631          | 40,3%        | 1.516        | 618          | 40,8%        | 2,7%               | 14,2%        | 11,2%       |
| CEU                      | 56           | 28           | 50,0%        | 56           | 28           | 50,0%        | 57           | 29           | 50,9%        | 57           | 29           | 50,9%        | 59           | 33           | 55,9%        | 59           | 33           | 55,9%        | 58           | 33           | 56,9%        | 55           | 31           | 56,4%        | -1,8%              | 10,7%        | 12,7%       |
| TEU                      | 466          | 261          | 56,0%        | 465          | 255          | 54,8%        | 435          | 246          | 56,6%        | 512          | 284          | 55,5%        | 456          | 259          | 56,8%        | 439          | 246          | 56,0%        | 425          | 241          | 56,7%        | 408          | 233          | 57,1%        | -12,4%             | -10,7%       | 2,0%        |
| Associat + Ass.Mèdic (1) | 925          | 357          | 38,6%        | 907          | 346          | 38,1%        | 867          | 320          | 36,9%        | 1.220        | 497          | 40,7%        | 1.217        | 519          | 42,6%        | 1.298        | 572          | 44,1%        | 1.417        | 605          | 42,7%        | 1.467        | 634          | 43,2%        | 58,6%              | 77,6%        | 12,0%       |
| Ajudant                  | 210          | 118          | 56,2%        | 197          | 113          | 57,4%        | 155          | 90           | 58,1%        | 129          | 77           | 59,7%        | 108          | 61           | 56,5%        | 92           | 49           | 53,3%        | 83           | 46           | 55,4%        | 96           | 55           | 57,3%        | -54,3%             | -53,4%       | 2,0%        |
| Altres (2)               | 561          | 271          | 48,3%        | 684          | 338          | 49,4%        | 736          | 376          | 51,1%        | 493          | 247          | 50,1%        | 432          | 213          | 49,3%        | 463          | 228          | 49,2%        | 441          | 221          | 50,1%        | 488          | 242          | 49,6%        | -13,0%             | -10,7%       | 2,7%        |
| <b>Total</b>             | <b>4.164</b> | <b>1.652</b> | <b>39,7%</b> | <b>4.254</b> | <b>1.706</b> | <b>40,1%</b> | <b>4.289</b> | <b>1.749</b> | <b>40,8%</b> | <b>4.440</b> | <b>1.824</b> | <b>41,1%</b> | <b>4.448</b> | <b>1.827</b> | <b>41,1%</b> | <b>4.517</b> | <b>1.867</b> | <b>41,3%</b> | <b>4.548</b> | <b>1.877</b> | <b>41,3%</b> | <b>4.586</b> | <b>1.918</b> | <b>41,8%</b> | <b>10,1%</b>       | <b>16,1%</b> | <b>5,4%</b> |

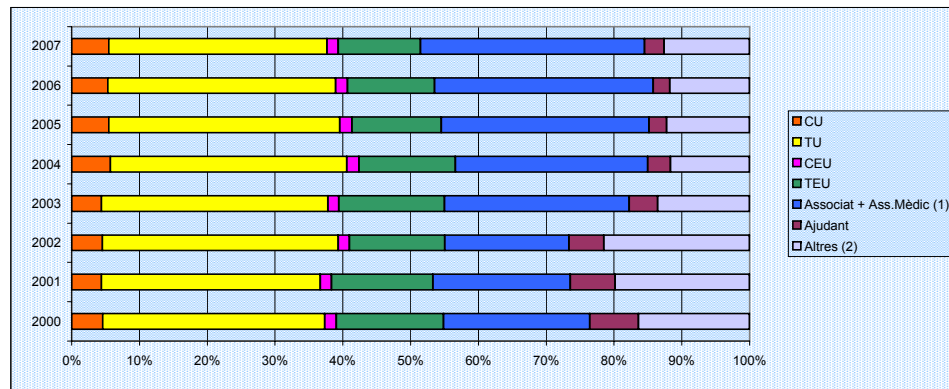
Descripció de categories: Catedràtic d'Universitat (CU), Titular d'Universitat (TU), Catedràtic d'Escola Universitària (CEU), Titular d'Escola Universitària (TEU)

\* Efectius Reals

(1) Tots els tipus excepte els Assoc. Mèdics Substituts

(2) Resta de categories inclosos tots els substituïts, el personal investigador i els contractats LOU.

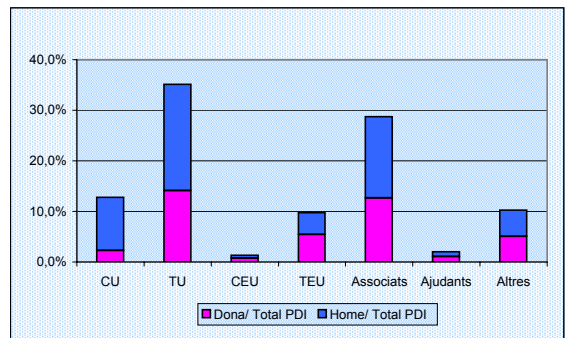
Gràfic T3. Evolució del percentatge de dones sobre el total de PDI per categories en el període 2000-2007



Taula 4.1 Total PDI per categories i percentatge de dones en l'any 2005

| Categoria *              | 2005         |                |              |              |                |              |              |               |
|--------------------------|--------------|----------------|--------------|--------------|----------------|--------------|--------------|---------------|
|                          | Dona         | % Total Categ. | % Total PDI  | Home         | % Total Categ. | % Total PDI  | Total        | % Total PDI   |
| CU                       | 102          | 17,6%          | 2,3%         | 476          | 82,4%          | 10,5%        | 578          | 12,8%         |
| TU                       | 637          | 40,1%          | 14,1%        | 951          | 59,9%          | 21,1%        | 1.588        | 35,2%         |
| CEU                      | 33           | 55,9%          | 0,7%         | 26           | 44,1%          | 0,6%         | 59           | 1,3%          |
| TEU                      | 246          | 56,0%          | 5,4%         | 193          | 44,0%          | 4,3%         | 439          | 9,7%          |
| Associat + Ass.Mèdic (1) | 572          | 44,1%          | 12,7%        | 726          | 55,9%          | 16,1%        | 1.298        | 28,7%         |
| Ajudant                  | 49           | 53,3%          | 1,1%         | 43           | 46,7%          | 1,0%         | 92           | 2,0%          |
| Altres (2)               | 228          | 49,2%          | 5,0%         | 235          | 50,8%          | 5,2%         | 463          | 10,3%         |
| <b>Total</b>             | <b>1.867</b> | <b>41,3%</b>   | <b>41,3%</b> | <b>2.650</b> | <b>58,7%</b>   | <b>58,7%</b> | <b>4.517</b> | <b>100,0%</b> |

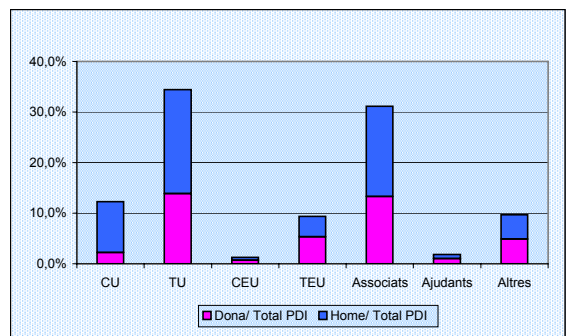
Gràfic T4.1. Total PDI per categories i percentatge de dones en l'any 2005



Taula 4.2 Total PDI per categories i percentatge de dones en l'any 2006

| Categoria *              | 2006         |                |              |              |                |              |              |               |
|--------------------------|--------------|----------------|--------------|--------------|----------------|--------------|--------------|---------------|
|                          | Dona         | % Total Categ. | % Total PDI  | Home         | % Total Categ. | % Total PDI  | Total        | % Total PDI   |
| CU                       | 100          | 18,0%          | 2,2%         | 457          | 82,0%          | 10,0%        | 557          | 12,2%         |
| TU                       | 631          | 40,3%          | 13,9%        | 936          | 59,7%          | 20,6%        | 1.567        | 34,5%         |
| CEU                      | 33           | 56,9%          | 0,7%         | 25           | 43,1%          | 0,5%         | 58           | 1,3%          |
| TEU                      | 241          | 56,7%          | 5,3%         | 184          | 43,3%          | 4,0%         | 425          | 9,3%          |
| Associat + Ass.Mèdic (1) | 605          | 42,7%          | 13,3%        | 812          | 57,3%          | 17,9%        | 1.417        | 31,2%         |
| Ajudant                  | 46           | 55,4%          | 1,0%         | 37           | 44,6%          | 0,8%         | 83           | 1,8%          |
| Altres (2)               | 221          | 50,1%          | 4,9%         | 220          | 49,9%          | 4,8%         | 441          | 9,7%          |
| <b>Total</b>             | <b>1.877</b> | <b>41,3%</b>   | <b>41,3%</b> | <b>2.671</b> | <b>58,7%</b>   | <b>58,7%</b> | <b>4.548</b> | <b>100,0%</b> |

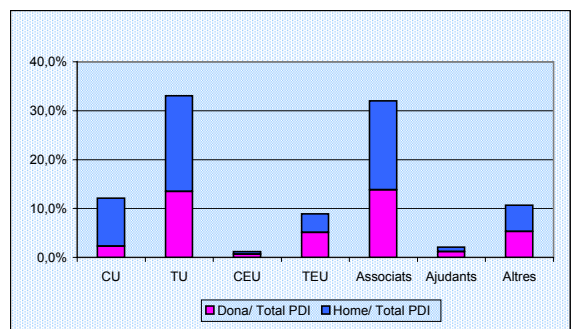
Gràfic T4.2. Total PDI per categories i percentatge de dones en l'any 2006



Taula 4.3 Total PDI per categories i percentatge de dones en l'any 2007

| Categoria *              | 2007         |                |              |              |                |              |              |               |
|--------------------------|--------------|----------------|--------------|--------------|----------------|--------------|--------------|---------------|
|                          | Dona         | % Total Categ. | % Total PDI  | Home         | % Total Categ. | % Total PDI  | Total        | % Total PDI   |
| CU                       | 105          | 18,9%          | 2,3%         | 451          | 81,1%          | 9,8%         | 556          | 12,1%         |
| TU                       | 618          | 40,8%          | 13,5%        | 898          | 59,2%          | 19,6%        | 1.516        | 33,1%         |
| CEU                      | 31           | 56,4%          | 0,7%         | 24           | 43,6%          | 0,5%         | 55           | 1,2%          |
| TEU                      | 233          | 57,1%          | 5,1%         | 175          | 42,9%          | 3,8%         | 408          | 8,9%          |
| Associat + Ass.Mèdic (1) | 634          | 43,2%          | 13,8%        | 833          | 56,8%          | 18,2%        | 1.467        | 32,0%         |
| Ajudant                  | 55           | 57,3%          | 1,2%         | 41           | 42,7%          | 0,9%         | 96           | 2,1%          |
| Altres (2)               | 242          | 49,6%          | 5,3%         | 246          | 50,4%          | 5,4%         | 488          | 10,6%         |
| <b>Total</b>             | <b>1.918</b> | <b>41,8%</b>   | <b>41,8%</b> | <b>2.668</b> | <b>58,2%</b>   | <b>58,2%</b> | <b>4.586</b> | <b>100,0%</b> |

Gràfic T4.2. Total PDI per categories i percentatge de dones en l'any 2007



\* Efectius Reals

(1) Tots els tipus excepte els Assoc. Mèdics Substituts

(2) Resta de categories inclosos tots els substituïts, el personal investigador i els contractats LOU.

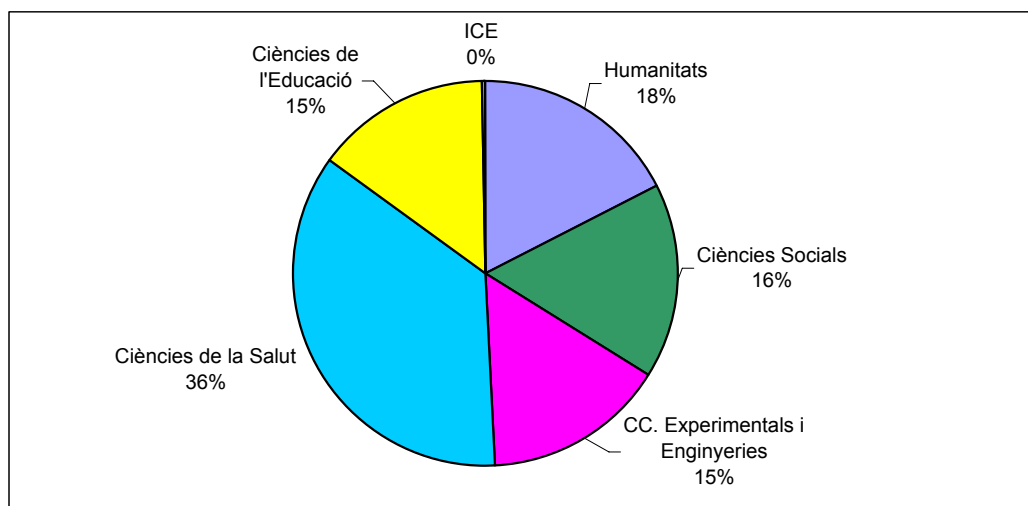
**Taula 5. Total PDI per àmbits i percentatge de dones sobre el total a l'any 2007**

| Àmbit                           | Total        | dones        | % dones       |
|---------------------------------|--------------|--------------|---------------|
| Humanitats                      | 739          | 338          | 45,74%        |
| Ciències Socials                | 893          | 314          | 35,16%        |
| CC. Experimentals i Enginyeries | 932          | 289          | 31,01%        |
| Ciències de la Salut            | 1.551        | 690          | 44,49%        |
| Ciències de l'Educació          | 461          | 281          | 60,95%        |
| ICE                             | 10           | 6            | 60,00%        |
| <b>Total</b>                    | <b>4.586</b> | <b>1.918</b> | <b>41,82%</b> |

L'àmbit que aporta un percentatge de dones més elevat és el de Ciències de l'Educació (60,95 %) seguit del d'Humanitats i el de Ciències Experimentals, encara que aquests darrers no arriben al 50 %.

Tot i això, els àmbits amb major nombre de dones en termes absoluts són Ciències de la Salut i Humanitats

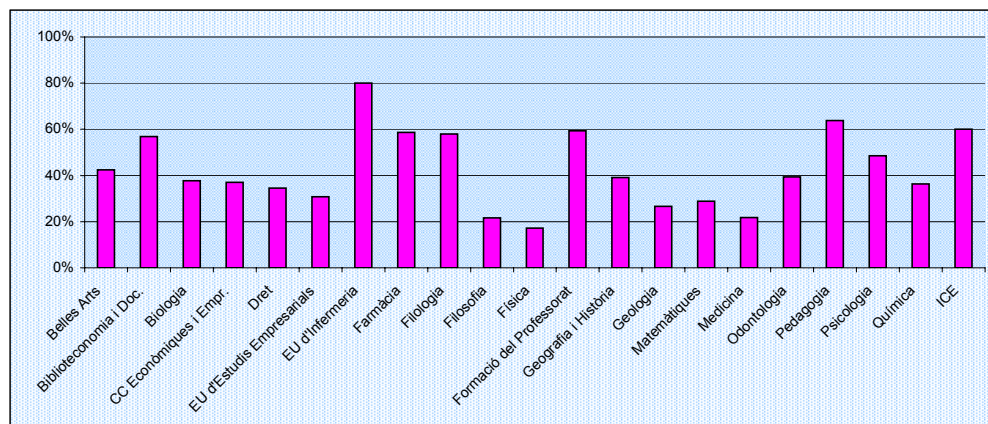
**Gràfic T5. Distribució del total de dones PDI per àmbit l'any 2007**



Taula 6. Total PDI per centres (facultats i escoles) i percentatge de dones en els anys 2005, 2006 i 2007

| Centre                                      | 2005         |              |               | 2006         |              |               | 2007         |              |               | variació 2005-2007 |             |             |
|---|--------------|--------------|---------------|--------------|--------------|---------------|--------------|--------------|---------------|--------------------|-------------|-------------|
|   | Total        | Dones        | % dones       | Total        | Dones        | % dones       | Total        | Dones        | % dones       | Total              | Dones       | % dones     |
| Escola Universitària d'Estudis Empresarials | 148          | 50           | 33,78%        | 141          | 48           | 34,04%        | 130          | 40           | 30,77%        | -12,2%             | -20,0%      | -8,9%       |
| Escola Universitària d'Infermeria           | 240          | 188          | 78,33%        | 248          | 193          | 77,82%        | 245          | 196          | 80,00%        | 2,1%               | 4,3%        | 2,1%        |
| Facultat de Belles Arts                     | 155          | 59           | 38,06%        | 155          | 61           | 39,35%        | 158          | 67           | 42,41%        | 1,9%               | 13,6%       | 11,4%       |
| Facultat de Biblioteconomia i Documentació  | 59           | 36           | 61,02%        | 56           | 34           | 60,71%        | 58           | 33           | 56,90%        | -1,7%              | -8,3%       | -6,8%       |
| Facultat de Biologia                        | 291          | 112          | 38,49%        | 293          | 112          | 38,23%        | 299          | 113          | 37,79%        | 2,7%               | 0,9%        | -1,8%       |
| Facultat de Cc Econòmiques i Empresarials   | 430          | 151          | 35,12%        | 429          | 158          | 36,83%        | 424          | 157          | 37,03%        | -1,4%              | 4,0%        | 5,4%        |
| Facultat de Dret                            | 342          | 118          | 34,50%        | 342          | 118          | 34,50%        | 339          | 117          | 34,51%        | -0,9%              | -0,8%       | 0,0%        |
| Facultat de Farmàcia                        | 314          | 182          | 57,96%        | 318          | 186          | 58,49%        | 324          | 190          | 58,64%        | 3,2%               | 4,4%        | 1,2%        |
| Facultat de Filologia                       | 288          | 165          | 57,29%        | 285          | 161          | 56,49%        | 286          | 166          | 58,04%        | -0,7%              | 0,6%        | 1,3%        |
| Facultat de Filosofia                       | 57           | 11           | 19,30%        | 57           | 11           | 19,30%        | 60           | 13           | 21,67%        | 5,3%               | 18,2%       | 12,3%       |
| Facultat de Física                          | 186          | 31           | 16,67%        | 193          | 36           | 18,65%        | 197          | 34           | 17,26%        | 5,9%               | 9,7%        | 3,6%        |
| Facultat de Formació del Professorat        | 213          | 125          | 58,69%        | 213          | 127          | 59,62%        | 207          | 123          | 59,42%        | -2,8%              | -1,6%       | 1,3%        |
| Facultat de Geografia i Història            | 230          | 91           | 39,57%        | 229          | 91           | 39,74%        | 235          | 92           | 39,15%        | 2,2%               | 1,1%        | -1,1%       |
| Facultat de Geologia                        | 87           | 21           | 24,14%        | 90           | 23           | 25,56%        | 90           | 24           | 26,67%        | 3,4%               | 14,3%       | 10,5%       |
| Facultat de Matemàtiques                    | 99           | 28           | 28,28%        | 103          | 27           | 26,21%        | 104          | 30           | 28,85%        | 5,1%               | 7,1%        | 2,0%        |
| Facultat de Medicina                        | 542          | 114          | 21,03%        | 553          | 109          | 19,71%        | 577          | 126          | 21,84%        | 6,5%               | 10,5%       | 3,8%        |
| Facultat de Pedagogia                       | 193          | 121          | 62,69%        | 197          | 121          | 61,42%        | 196          | 125          | 63,78%        | 1,6%               | 3,3%        | 1,7%        |
| Facultat de Psicologia                      | 189          | 94           | 49,74%        | 191          | 91           | 47,64%        | 202          | 98           | 48,51%        | 6,9%               | 4,3%        | -2,5%       |
| Facultat de Química                         | 236          | 86           | 36,44%        | 238          | 83           | 34,87%        | 242          | 88           | 36,36%        | 2,5%               | 2,3%        | -0,2%       |
| Facultat d'Odontologia                      | 208          | 79           | 37,98%        | 208          | 81           | 38,94%        | 203          | 80           | 39,41%        | -2,4%              | 1,3%        | 3,8%        |
| ICE   | 10           | 5            | 50,00%        | 9            | 6            | 66,67%        | 10           | 6            | 60,00%        | 0,0%               | 20,0%       | 20,0%       |
| <b>Total</b>                                | <b>4.517</b> | <b>1.867</b> | <b>41,33%</b> | <b>4.548</b> | <b>1.877</b> | <b>41,27%</b> | <b>4.586</b> | <b>1.918</b> | <b>41,82%</b> | <b>1,5%</b>        | <b>2,7%</b> | <b>1,2%</b> |

Gràfic T6. Percentatge de dones per centres a l'any 2007



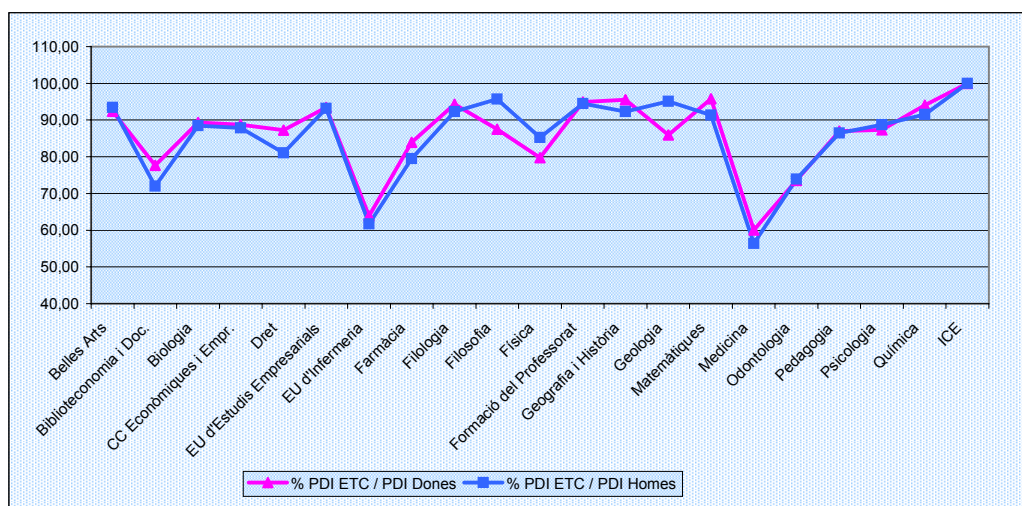
Destaca, en termes relatius, la forta presència de dones a l'Escola Universitària d'Infermeria, la Facultat de Pedagogia, la Facultat de Formació del Professorat i l'ICE, que contrasta amb l'escassa presència a les Facultats de Física, Filosofia i Medicina. Tot i que la variació del període és positiva en la majoria dels casos, les facultats que més han variat la seva situació relativa han estat Belles Arts, Filosofia, Geologia i l'ICE. En canvi, han empitjorat Biblioteconomia i Empresarials.

Taula 7. Total PDI per centre, PDI equivalent a temps complet (ETC) i percentatge de dones ETC a l'any 2007

| Centre  | PDI          |              |              | PDI ETC         |                 |                 | % PDI ETC / PDI |              |              |
|---|--------------|--------------|--------------|-----------------|-----------------|-----------------|-----------------|--------------|--------------|
|   | Total        | dones        | homes        | Total           | dones           | homes           | % total         | % D          | % H          |
| Escola Universitària d'Estudis Empresarials     | 130          | 40           | 90           | 121,25          | 37,38           | 83,88           | 93,27           | 93,44        | 93,19        |
| Escola Universitària d'Infermeria               | 245          | 196          | 49           | 155,50          | 125,25          | 30,25           | 63,47           | 63,90        | 61,73        |
| Facultat de Belles Arts                         | 158          | 67           | 91           | 146,88          | 61,88           | 85,00           | 92,96           | 92,35        | 93,41        |
| Facultat de Biblioteconomia i Documentació      | 58           | 33           | 25           | 43,63           | 25,63           | 18,00           | 75,22           | 77,65        | 72,00        |
| Facultat de Biologia                            | 299          | 113          | 186          | 265,63          | 101,00          | 164,63          | 88,84           | 89,38        | 88,51        |
| Facultat de Ciències Econòmiques i Empresarials | 424          | 157          | 267          | 373,75          | 139,25          | 234,50          | 88,15           | 88,69        | 87,83        |
| Facultat de Dret                                | 339          | 117          | 222          | 282,13          | 102,13          | 180,00          | 83,22           | 87,29        | 81,08        |
| Facultat de Farmàcia                            | 324          | 190          | 134          | 266,00          | 159,50          | 106,50          | 82,10           | 83,95        | 79,48        |
| Facultat de Filologia                           | 286          | 166          | 120          | 267,25          | 156,50          | 110,75          | 93,44           | 94,28        | 92,29        |
| Facultat de Filosofia                           | 60           | 13           | 47           | 56,38           | 11,38           | 45,00           | 93,96           | 87,50        | 95,74        |
| Facultat de Física                              | 197          | 34           | 163          | 166,13          | 27,13           | 139,00          | 84,33           | 79,78        | 85,28        |
| Facultat de Formació del Professorat            | 207          | 123          | 84           | 196,13          | 116,75          | 79,38           | 94,75           | 94,92        | 94,49        |
| Facultat de Geografia i Història                | 235          | 92           | 143          | 219,88          | 87,88           | 132,00          | 93,56           | 95,52        | 92,31        |
| Facultat de Geologia                            | 90           | 24           | 66           | 83,38           | 20,63           | 62,75           | 92,64           | 85,94        | 95,08        |
| Facultat de Matemàtiques                        | 104          | 30           | 74           | 96,38           | 28,75           | 67,63           | 92,67           | 95,83        | 91,39        |
| Facultat de Medicina                            | 577          | 126          | 451          | 329,88          | 75,63           | 254,25          | 57,17           | 60,02        | 56,37        |
| Facultat de Pedagogia                           | 196          | 125          | 71           | 170,13          | 108,75          | 61,38           | 86,80           | 87,00        | 86,44        |
| Facultat de Psicologia                          | 202          | 98           | 104          | 177,88          | 85,63           | 92,25           | 88,06           | 87,37        | 88,70        |
| Facultat de Química                             | 242          | 88           | 154          | 223,63          | 82,75           | 140,88          | 92,41           | 94,03        | 91,48        |
| Facultat d'Odontologia                          | 203          | 80           | 123          | 149,75          | 58,88           | 90,88           | 73,77           | 73,59        | 73,88        |
| ICE   | 10           | 6            | 4            | 10,00           | 6,00            | 4,00            | 100,00          | 100,00       | 100,00       |
| <b>Total</b>                                    | <b>4.586</b> | <b>1.918</b> | <b>2.668</b> | <b>3.801,50</b> | <b>1.618,63</b> | <b>2.182,88</b> | <b>82,89</b>    | <b>84,39</b> | <b>81,82</b> |

**Nota:** PDI Equivalent a Temps Complet (ETC). Càlcul obtingut un cop normalitzades totes les categories de PDI a 8 hores, mòdul de dedicació completa. Així, una dedicació de 6 hores equival a 0,75 i una de 3 hores a 0,375.

Gràfic T7.1. Percentatge PDI ETC d'homes i dones per centres a l'any 2007



Representació de la dedicació completa en els diferents centres de la UB. El gràfic explica la presència amb més o menys dedicació d'homes i dones en cada centre. Destaca, per exemple, el cas de Biblioteconomia, on la dedicació de dones a temps complet supera la dels homes, i contrasta amb la situació de centres com Física, Filosofia i Geologia, on la línia es situa molt per sota.

Taula 8. Total PDI per departament i percentatge de dones a l'any 2007

| Departament  | Total | Dones | % Dones | Àrea o Camp Científic (INE) |
|--|-------|-------|---------|-----------------------------|
| Dept Infermeria Salut Públ.,Mental i Maternoinfan. | 93    | 88    | 94,6%   | M                           |
| Dept Infermeria Fonamental i Medicoquirúrgica      | 101   | 87    | 86,1%   | M                           |
| Dept Filologia Anglesa i Alemanya                  | 60    | 43    | 71,7%   | H                           |
| Dept Didàctica de la Llengua i la Literatura       | 36    | 25    | 69,4%   | S                           |
| Dept Psicologia Evolutiva i de l'Educació          | 52    | 36    | 69,2%   | M                           |
| Dept Filologia Hispànica                           | 51    | 35    | 68,6%   | H                           |
| Dept Mètodes d'Investigació i Diagnòstic en Educa. | 51    | 34    | 66,7%   | S                           |
| Dept Didàctica de l'Educació Visual i Plàstica     | 20    | 13    | 65,0%   | S                           |
| Dept Didàctica i Organització Educativa            | 66    | 41    | 62,1%   | S                           |
| Dept Fisiologia (Farmàcia)                         | 26    | 16    | 61,5%   | M                           |
| Dept Didàctica de les Ciències Socials             | 13    | 8     | 61,5%   | S                           |
| Dept Teoria i Història de l'Educació               | 102   | 62    | 60,8%   | S                           |
| Dept Físicoquímica                                 | 28    | 17    | 60,7%   | M                           |
| Dept Filologia Romànica                            | 56    | 34    | 60,7%   | H                           |
| Dept Microbiologia i Parasitologia Sanitàries      | 48    | 29    | 60,4%   | M                           |
| ICE  | 10    | 6     | 60,0%   | S                           |
| Dept Història de l'Art                             | 55    | 33    | 60,0%   | H                           |
| Dept Farmàcia i Tecnologia Farmacèutica            | 62    | 37    | 59,7%   | M                           |
| Dept Nutrició i Bromatologia                       | 27    | 16    | 59,3%   | M                           |
| Dept Pintura                                       | 51    | 30    | 58,8%   | H                           |
| Dept Química Analítica                             | 46    | 27    | 58,7%   | EN                          |
| Dept Filologia Semítica                            | 23    | 13    | 56,5%   | H                           |
| Dept Personalitat, Avaluació i Tractament Psicol.  | 41    | 23    | 56,1%   | M                           |
| Dept Filologia Grega                               | 18    | 10    | 55,6%   | H                           |
| Dept Biblioteconomia i Documentació                | 56    | 31    | 55,4%   | S                           |
| Dept Didàctica de l'Expressió Musical i Corporal   | 41    | 22    | 53,7%   | S                           |
| Dept Bioquímica i Biologia Molecular (Farmàcia)    | 30    | 16    | 53,3%   | M                           |
| Dept Farmacologia i Química Terapèutica            | 70    | 37    | 52,9%   | M                           |
| Dept Geografia Humana                              | 21    | 11    | 52,4%   | H                           |
| Dept Psiquiatria i Psicobiologia Clínica           | 37    | 19    | 51,4%   | M                           |
| Dept Productes Naturals, Biolog Vegetal i Edafo.   | 38    | 19    | 50,0%   | M                           |
| Dept Política Econòmica i Estruct. Econòmica Mun.  | 40    | 20    | 50,0%   | S                           |
| Dept Lingüística General                           | 28    | 14    | 50,0%   | H                           |
| Dept Hª Medieval, Paleografia i Diplomàtica        | 22    | 11    | 50,0%   | H                           |
| Dept Biologia Vegetal                              | 45    | 22    | 48,9%   | EN                          |
| Dept Filologia Catalana                            | 56    | 27    | 48,2%   | H                           |
| Dept Filologia Llatina                             | 23    | 11    | 47,8%   | H                           |
| Dept Biologia Cel·lular i Anatomia Patològica      | 43    | 20    | 46,5%   | M                           |
| Dept Economia i Organització d'Empreses            | 85    | 38    | 44,7%   | S                           |
| Dept Econometria, Estadística i Economia Espanyola | 79    | 35    | 44,3%   | S                           |
| Dept Podologia                                     | 50    | 22    | 44,0%   | M                           |
| Dept Patologia i Terapèutica Experimental          | 50    | 22    | 44,0%   | M                           |
| Dept Didactica de les Ciències Experim.i Matem.    | 25    | 11    | 44,0%   | S                           |
| Dept Dret Civil                                    | 46    | 20    | 43,5%   | S                           |
| Dept Dret i Economia Internacionals                | 37    | 16    | 43,2%   | S                           |
| Dept Química Inorgànica                            | 44    | 19    | 43,2%   | EN                          |
| Dept Bioquímica i Biologia Molecular (Biologia)    | 54    | 23    | 42,6%   | EN                          |
| Dept Genètica                                      | 34    | 14    | 41,2%   | EN                          |
| Dept Dibuix  | 34    | 14    | 41,2%   | H                           |
| Dept Psicologia Social                             | 45    | 18    | 40,0%   | M                           |
| Dept Microbiologia                                 | 35    | 14    | 40,0%   | EN                          |
| Dept Psicologia Bàsica                             | 33    | 13    | 39,4%   | M                           |
| Dept Fisiologia (Biologia)                         | 28    | 11    | 39,3%   | EN                          |
| Dept Odontoestomatologia                           | 163   | 64    | 39,3%   | M                           |

Àrea o Camp Científic segons INE:

H: Humanitats  
S: Ciències Socials  
M: Ciències Mèdiques  
EN: Ciències Exactes i Naturals  
EIT: Enginyeries i Tecnologia

| Departament   | Total        | Dones        | % Dones      | Àrea o Camp Científic (INE) |
|---|--------------|--------------|--------------|-----------------------------|
| Dept C. dels Materials i Enginyeria Metal·lúrgica     | 18           | 7            | 38,9%        | EiT                         |
| Dept Ecologia   | 29           | 11           | 37,9%        | EN                          |
| Dept Biologia Cel·lular                               | 19           | 7            | 36,8%        | EN                          |
| Dept Metodologia de les Ciències del Comportament     | 33           | 12           | 36,4%        | M                           |
| Dept Antropologia Cultural Hª d'Amèrica i Àfrica      | 33           | 12           | 36,4%        | H                           |
| Dept Algebra i Geometria                              | 34           | 12           | 35,3%        | EN                          |
| Dept Dret Mercantil, del Treball i la Seguretat So.   | 74           | 26           | 35,1%        | S                           |
| Dept Geodinàmica i Geofísica                          | 26           | 9            | 34,6%        | EN                          |
| Dept Ciències Fisiològiques II                        | 26           | 9            | 34,6%        | M                           |
| Dept Prehistòria, Història Antiga i Arqueologia       | 35           | 12           | 34,3%        | H                           |
| Dept Enginyeria Química                               | 35           | 12           | 34,3%        | EiT                         |
| Dept Matemàtica Econòmica, Financera i Actuarial      | 56           | 19           | 33,9%        | S                           |
| Dept Geoquímica, Petrologia i Prospecció Geològ.      | 24           | 8            | 33,3%        | EN                          |
| Dept Dret Constitucional i Ciència Política           | 48           | 16           | 33,3%        | S                           |
| Dept Astronomia i Meteorologia                        | 30           | 10           | 33,3%        | EN                          |
| Dept Hª del Dret D. Romà i D. Eclesiàstic de l'Estat  | 37           | 12           | 32,4%        | S                           |
| Dept Dret Financer i Tributari                        | 32           | 10           | 31,3%        | S                           |
| Dept Disseny i Imatge                                 | 36           | 11           | 30,6%        | H                           |
| Dept Biologia Animal                                  | 40           | 12           | 30,0%        | EN                          |
| Dept Filosofia Teorètica i Pràctica                   | 17           | 5            | 29,4%        | H                           |
| Dept Economia Política i Hisenda Pública              | 51           | 15           | 29,4%        | S                           |
| Dept Comptabilitat                                    | 51           | 15           | 29,4%        | S                           |
| Dept Dret Administratiu i Dret Processal              | 62           | 18           | 29,0%        | S                           |
| Dept Tª Sociològica, Filosofia Dret i Método. CS      | 45           | 13           | 28,9%        | S                           |
| Dept Teoria Econòmica                                 | 63           | 18           | 28,6%        | S                           |
| Dept Matemàtica Aplicada i Anàlisi                    | 55           | 15           | 27,3%        | EN                          |
| Dept Història i Institucions Econòmiques              | 30           | 8            | 26,7%        | S                           |
| Dept Història Contemporània                           | 34           | 9            | 26,5%        | H                           |
| Dept Anatomia i Embriologia Humana                    | 19           | 5            | 26,3%        | M                           |
| Dept Salut Pública                                    | 52           | 13           | 25,0%        | M                           |
| Dept Geografia Física i Anàlisi Geogràfica Regio.     | 28           | 7            | 25,0%        | H                           |
| Dept Cristal·lografia, Mineralogia i Dipòsits Min.    | 16           | 4            | 25,0%        | EN                          |
| Dept Sociologia i Anàlisi de les Organitzacions       | 35           | 8            | 22,9%        | S                           |
| Dept Hª Filosofia, Estètica/Filosofia de la Cultura   | 27           | 6            | 22,2%        | H                           |
| Dept Dret Penal i Ciències Penals                     | 23           | 5            | 21,7%        | S                           |
| Dept Ciències Fisiològiques I                         | 28           | 6            | 21,4%        | M                           |
| Dept Química Física                                   | 44           | 9            | 20,5%        | EN                          |
| Dept Obstetrícia, Ginecologia, Pedriat, Radiol. i M.F | 79           | 16           | 20,3%        | M                           |
| Dept Química Orgànica                                 | 40           | 8            | 20,0%        | EN                          |
| Dept Probabilitat, Lògica i Estadística               | 15           | 3            | 20,0%        | EN                          |
| Dept Escultura  | 26           | 5            | 19,2%        | H                           |
| Dept Estructura i Constituents de Matèria             | 48           | 9            | 18,8%        | EN                          |
| Dept Física Aplicada i Òptica                         | 27           | 5            | 18,5%        | EN                          |
| Dept Història Moderna                                 | 17           | 3            | 17,6%        | H                           |
| Dept Medicina   | 108          | 18           | 16,7%        | M                           |
| Dept Lògica, Història i Filosofia de la Ciència       | 18           | 3            | 16,7%        | H                           |
| Dept Cirurgia i Especialitats Quirúrgiques            | 72           | 11           | 15,3%        | M                           |
| Dept Estadística                                      | 27           | 4            | 14,8%        | EN                          |
| Dept Ciències Clíniques                               | 120          | 17           | 14,2%        | M                           |
| Dept Estratigrafia, Paleontologia i Geociè. Marines   | 24           | 3            | 12,5%        | EN                          |
| Dept Física Fonamental                                | 46           | 5            | 10,9%        | EN                          |
| Dept Electrònica                                      | 46           | 5            | 10,9%        | EiT                         |
| <b>Total</b>  | <b>4.586</b> | <b>1.918</b> | <b>41,8%</b> |                             |

Àrea o Camp Científic segons INE:

H: Humanitats

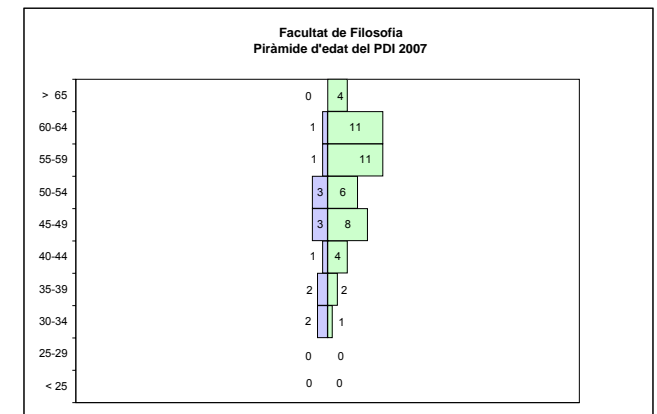
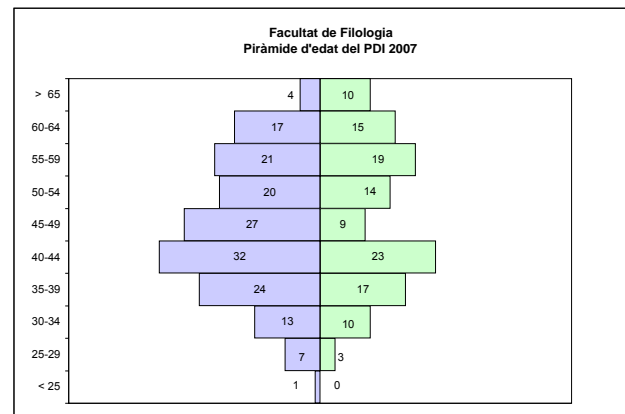
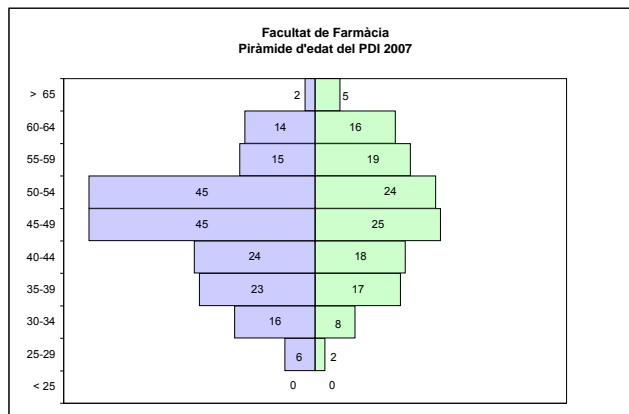
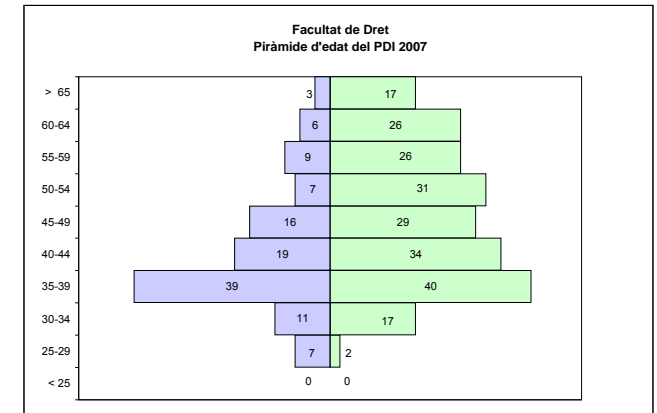
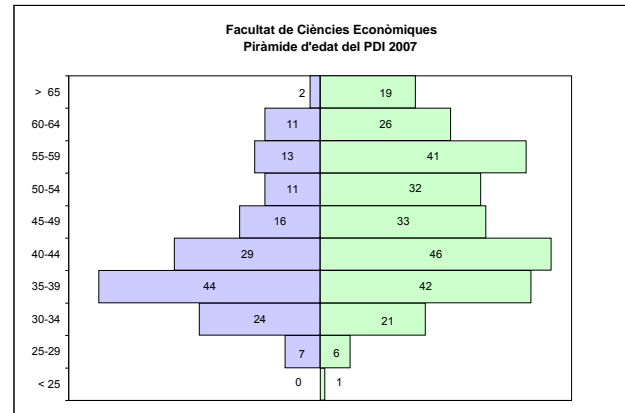
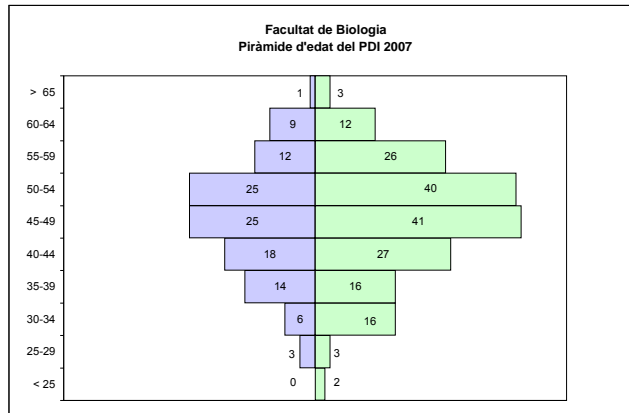
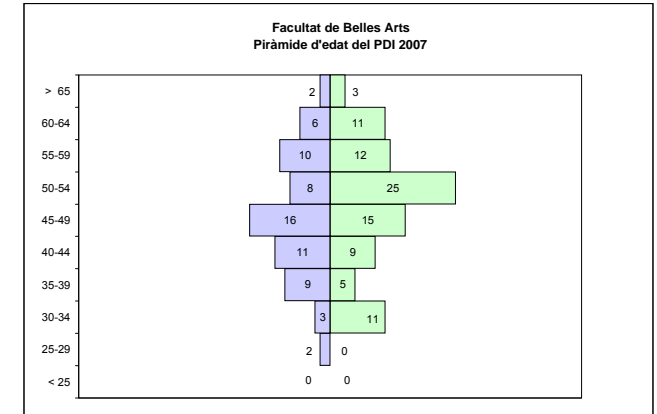
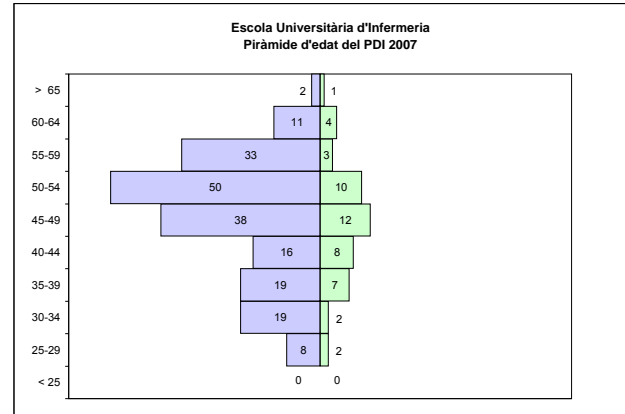
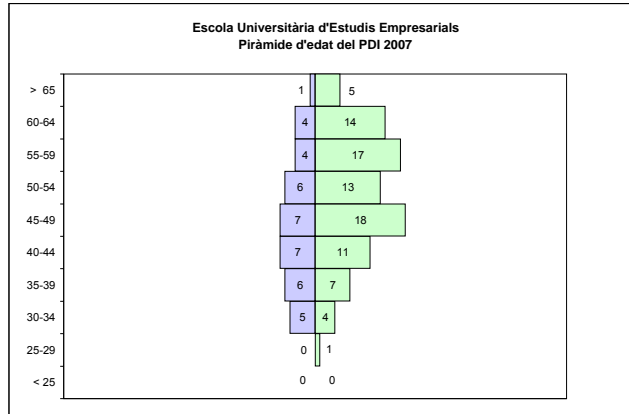
S: Ciències Socials

M: Ciències Mèdiques

EN: Ciències Exactes i Naturals

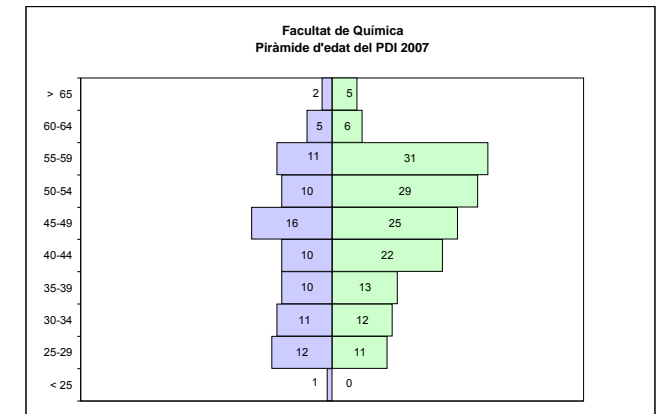
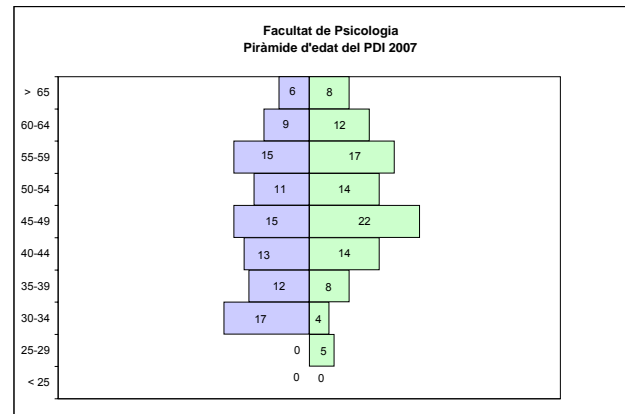
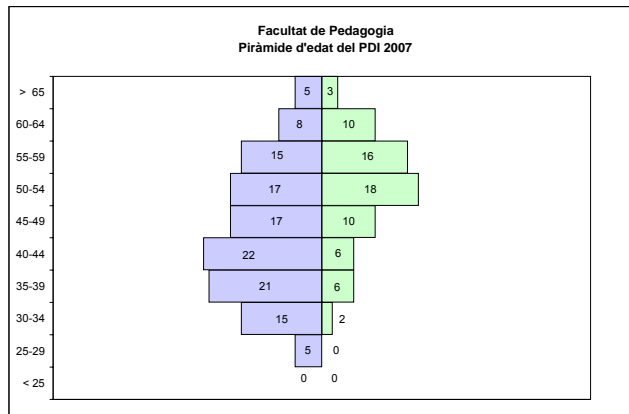
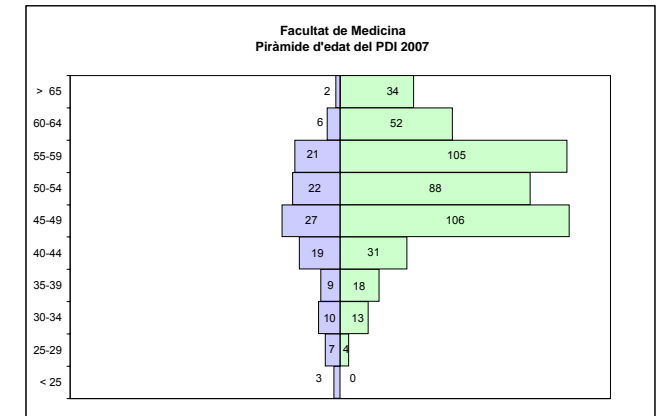
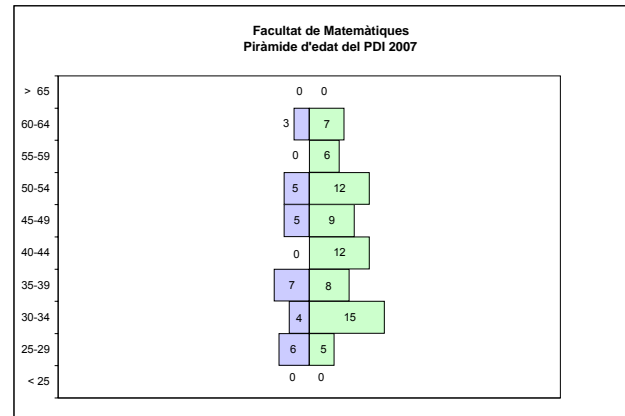
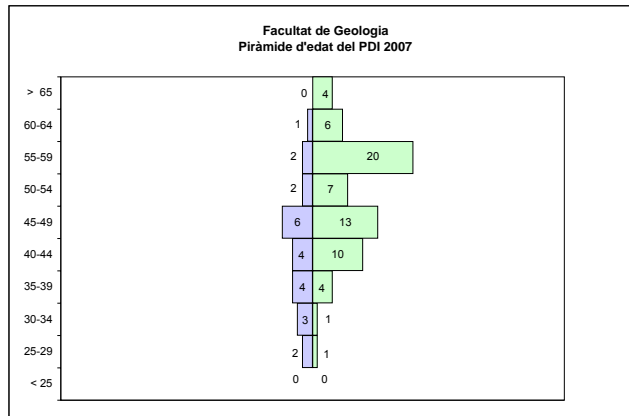
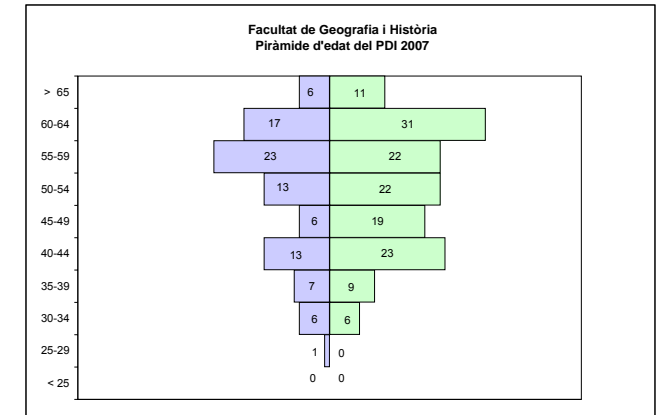
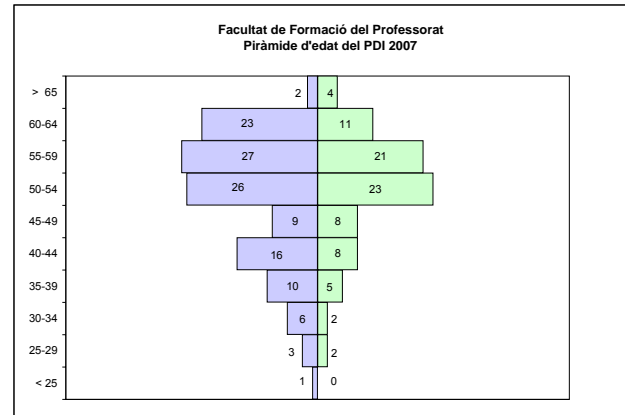
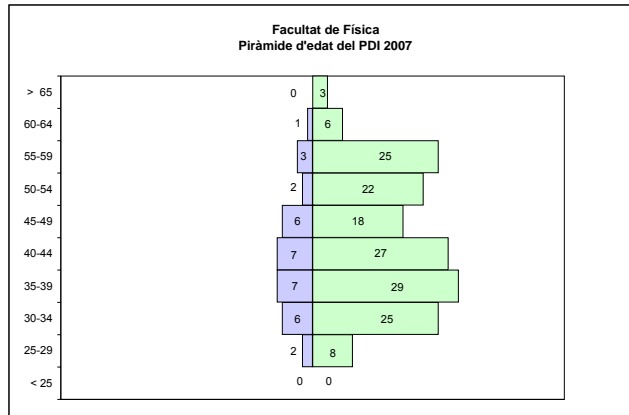
EiT: Enginyeries i Tecnologia

Gràfic T9. Piràmides d'edat del PDI home i dona per centre l'any 2007

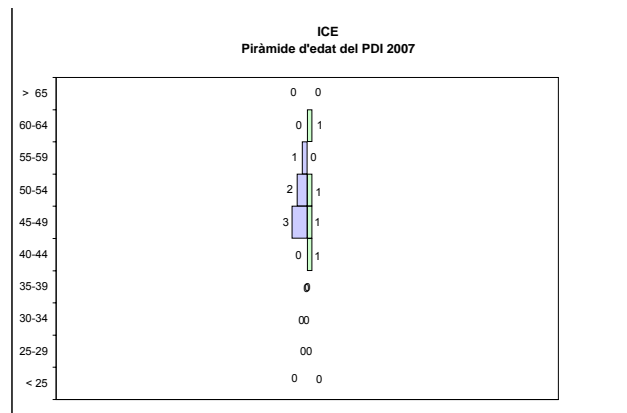
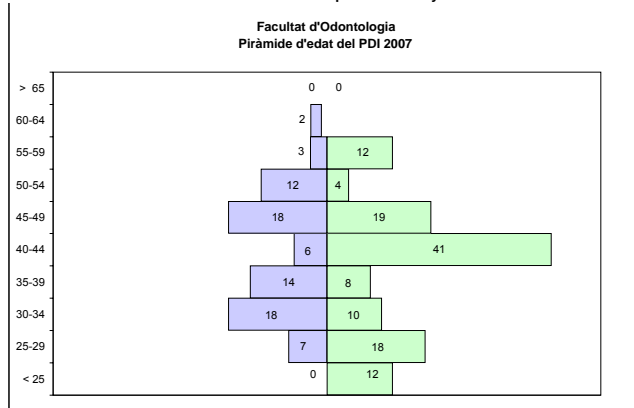




Gràfic T9. Piràmides d'edat del PDI home i dona per centre l'any 2007



Gràfic T9. Piràmides d'edat del PDI home i dona per centre l'any 2007



Taula T10. Situacions especials del PDI home i dona a l'any 2007

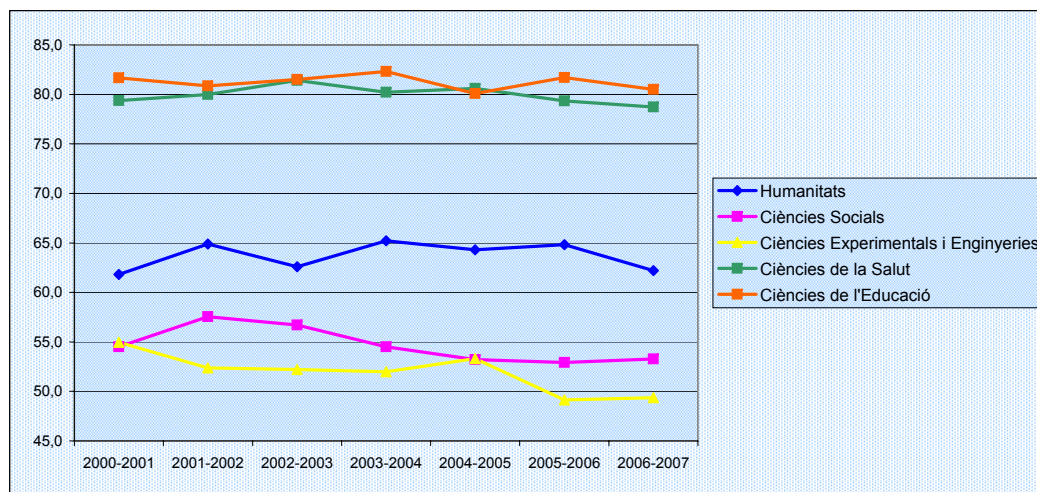
| Descripció                                   | Dones       | Homes       | Total       | % Dones      |
|--|-------------|-------------|-------------|--------------|
| Excedència per cura d'un familiar (1r grau)  | 1           |             | 1           | 100,0%       |
| Excedència per cura d'un fill                | 1           |             | 1           | 100,0%       |
| Guarda legal compactada                      | 1           |             | 1           | 100,0%       |
| Llicència guarda legal                       | 1           |             | 1           | 100,0%       |
| Permís docència/investigació (= < 3 mesos)   | 1           |             | 1           | 100,0%       |
| Reducció guarda legal (1/2 Jornada)          | 1           |             | 1           | 100,0%       |
| Maternitat                                   | 15          | 1           | 16          | 93,8%        |
| Permís docència/investigació (3 mesos/1 any) | 3           | 1           | 4           | 75,0%        |
| Adscripció temporal a l'ICE                  | 8           | 4           | 12          | 66,7%        |
| Malaltia                                     | 24          | 16          | 40          | 60,0%        |
| Any sabàtic                                  | 16          | 15          | 31          | 51,6%        |
| Comissió de serveis fora UB                  | 5           | 6           | 11          | 45,5%        |
| Serveis especials (amb Triennis)             | 5           | 6           | 11          | 45,5%        |
| Serveis especials (sense triennis)           | 9           | 13          | 22          | 40,9%        |
| Permís docència/investigació (= < 2 mesos)   | 2           | 3           | 5           | 40,0%        |
| Permís especial sense sou                    | 1           | 3           | 4           | 25,0%        |
| Hores sindicals                              | 9           | 29          | 38          | 23,7%        |
| Adopció internacional                        |             | 1           | 1           | 0,0%         |
| Excedència forçosa                           |             | 2           | 2           | 0,0%         |
| Llicència post-càrrec                        |             | 2           | 2           | 0,0%         |
| Permís docència/investigació (> 1 any)       |             | 1           | 1           | 0,0%         |
| <b>Total</b>                                 | <b>103</b>  | <b>103</b>  | <b>206</b>  | <b>50,0%</b> |
| Total PDI                                    | 1.918       | 2.668       | 4.586       | 41,8%        |
| <b>% total PDI</b>                           | <b>5,37</b> | <b>3,86</b> | <b>4,49</b> |              |

Taula 11. Evolució del nombre d'estudiants nous per àmbits, total i percentatge de dones en els cursos 2000/2001-2006/2007

| Àmbit                                | 2000-2001     |              |             | 2001-2002     |              |             | 2002-2003     |              |             | 2003-2004     |              |             | 2004-2005     |              |             | 2005-2006     |              |             | 2006-2007     |              |             |
|--------------------------------------|---------------|--------------|-------------|---------------|--------------|-------------|---------------|--------------|-------------|---------------|--------------|-------------|---------------|--------------|-------------|---------------|--------------|-------------|---------------|--------------|-------------|
|                                      | Total         | Dones        | % Dones     | Total         | Dones        | % Dones     | Total         | Dones        | % Dones     | Total         | Dones        | % Dones     | Total         | Dones        | % Dones     | Total         | Dones        | % Dones     | Total         | Dones        | % Dones     |
| Humanitats                           | 2.522         | 1.559        | 61,8        | 2.397         | 1.556        | 64,9        | 2.400         | 1.481        | 62,6        | 2.249         | 1.466        | 65,2        | 2.333         | 1.500        | 64,3        | 2.208         | 1.431        | 64,8        | 2.209         | 1.374        | 62,2        |
| Ciències Socials                     | 4.810         | 2.622        | 54,5        | 5.012         | 2.885        | 57,6        | 4.609         | 2.663        | 56,7        | 4.123         | 2.247        | 54,5        | 4.292         | 2.750        | 53,2        | 4.632         | 2.451        | 52,9        | 4.519         | 2.408        | 53,3        |
| Ciències Experimentals i Enginyeries | 1.454         | 799          | 55,0        | 1.461         | 765          | 52,4        | 1.445         | 755          | 52,2        | 1.454         | 756          | 52,0        | 1.314         | 697          | 53,3        | 1.390         | 683          | 49,1        | 1.311         | 647          | 49,4        |
| Ciències de la Salut                 | 1.735         | 1.377        | 79,4        | 1.783         | 1.426        | 80,0        | 1.746         | 1.421        | 81,4        | 1.735         | 1.392        | 80,2        | 1.734         | 1.396        | 80,6        | 1.766         | 1.401        | 79,3        | 1.776         | 1.398        | 78,7        |
| Ciències de l'Educació               | 1.727         | 1.411        | 81,7        | 1.977         | 1.599        | 80,9        | 1.974         | 1.609        | 81,5        | 2.237         | 1.841        | 82,3        | 2.140         | 1.680        | 80,1        | 2.115         | 1.728        | 81,7        | 2.010         | 1.618        | 80,5        |
| Humanes/ Experimentals *             | 23            | 8            | 34,8        | 20            | 8            | 39,0        | 22            | 6            | 27,3        | 14            | 5            | 37,7        | -             | -            | -           | -             | -            | -           | -             | -            | -           |
| <b>Total</b>                         | <b>12.271</b> | <b>7.776</b> | <b>63,4</b> | <b>12.650</b> | <b>8.239</b> | <b>65,1</b> | <b>12.196</b> | <b>7.935</b> | <b>65,1</b> | <b>11.812</b> | <b>7.708</b> | <b>65,3</b> | <b>11.813</b> | <b>8.024</b> | <b>64,2</b> | <b>12.111</b> | <b>7.694</b> | <b>63,5</b> | <b>11.825</b> | <b>7.445</b> | <b>63,0</b> |

\* Estudiants de l'ensenyament propi de Meteorologia i Climatologia

Gràfic T11. Evolució del percentatge de dones d'estudiants nous per àmbit en els cursos 2000/2001-2006/2007

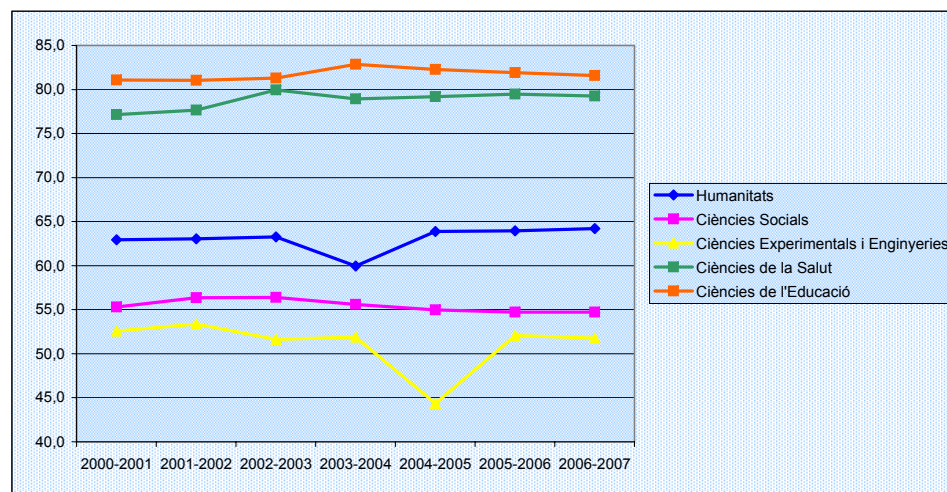


Taula 12. Evolució del nombre d'estudiants de primer i segon cycle per àmbit, total i percentatge de dones en els cursos 2000/2001-2006/2007

| Àmbits                               | 2000-2001     |               |             | 2001-2002     |               |             | 2002-2003     |               |             | 2003-2004     |               |             | 2004-2005     |               |             | 2005-2006     |               |             | 2006-2007     |               |             |
|--------------------------------------|---------------|---------------|-------------|---------------|---------------|-------------|---------------|---------------|-------------|---------------|---------------|-------------|---------------|---------------|-------------|---------------|---------------|-------------|---------------|---------------|-------------|
|                                      | Total         | Dones         | % Dones     | Total         | Dones         | % Dones     | Total         | Dones         | % Dones     | Total         | Dones         | % Dones     | Total         | Dones         | % Dones     | Total         | Dones         | % Dones     | Total         | Dones         | % Dones     |
| Humanitats                           | 11.784        | 7.418         | 63,0        | 11.236        | 7.084         | 63,0        | 10.862        | 6.873         | 63,3        | 10.165        | 6.096         | 60,0        | 9.874         | 6.308         | 63,9        | 9.439         | 6.037         | 64,0        | 9.298         | 5.970         | 64,2        |
| Ciències Socials                     | 23.233        | 12.847        | 55,3        | 23.272        | 13.120        | 56,4        | 22.434        | 12.648        | 56,4        | 20.963        | 11.657        | 55,6        | 20.364        | 11.194        | 55,0        | 20.189        | 11.046        | 54,7        | 19.668        | 10.766        | 54,7        |
| Ciències Experimentals i Enginyeries | 7.682         | 4.038         | 52,6        | 7.464         | 3.985         | 53,4        | 7.381         | 3.811         | 51,6        | 7.069         | 3.669         | 51,9        | 6.841         | 3.035         | 44,4        | 6.759         | 3.519         | 52,1        | 6.555         | 3.393         | 51,8        |
| Ciències de la Salut                 | 8.819         | 6.805         | 77,2        | 8.526         | 6.622         | 77,7        | 8.458         | 6.761         | 79,9        | 8.403         | 6.634         | 78,9        | 8.295         | 6.567         | 79,2        | 8.237         | 6.546         | 79,5        | 8.353         | 6.621         | 79,3        |
| Ciències de l'Educació               | 5.537         | 4.489         | 81,1        | 5.918         | 4.796         | 81,0        | 6.086         | 4.946         | 81,3        | 6.894         | 5.712         | 82,9        | 6.843         | 5.631         | 82,3        | 6.834         | 5.597         | 81,9        | 6.688         | 5.457         | 81,6        |
| Humanitats/ Ciències Expeimentals *  | 23            | 8             | 34,8        | 41            | 16            | 39,0        | 41            | 13            | 31,7        | 39            | 11            | 28,2        | 21            | 6             | 28,6        | 8             | 1             | 12,5        | 1             | 0             | 0,0         |
| <b>Total</b>                         | <b>57.078</b> | <b>35.606</b> | <b>62,4</b> | <b>56.457</b> | <b>35.624</b> | <b>63,1</b> | <b>55.262</b> | <b>35.052</b> | <b>63,4</b> | <b>53.533</b> | <b>33.778</b> | <b>63,1</b> | <b>52.238</b> | <b>32.740</b> | <b>62,7</b> | <b>51.466</b> | <b>32.746</b> | <b>63,6</b> | <b>50.563</b> | <b>32.207</b> | <b>63,7</b> |

\* Estudiants de l'ensenyament propi de Meteorologia i Climatologia

Gràfic T12. Evolució del percentatge de dones d'estudiants de primer i segon cycle per àmbit en els cursos 2000/2001-2006/2007

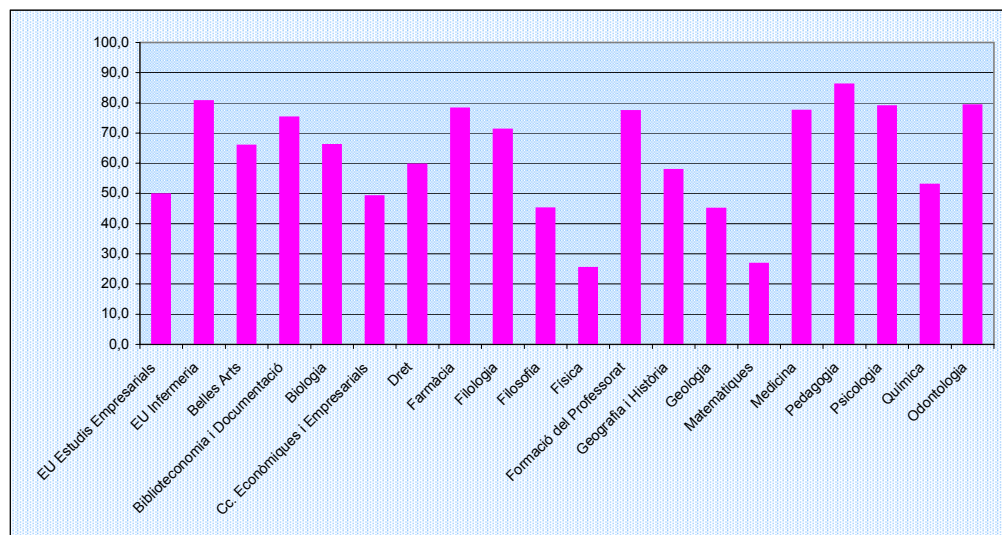


Taula 13. Evolució del nombre d'estudiants nous per centres, total i percentatge de dones en els cursos 2000/2001-2006/2007

| Centre                                      | 2000-2001     |              |             | 2001-2002     |              |             | 2002-2003     |              |             | 2003-2004     |              |             | 2004-2005     |              |             | 2005-2006     |              |             | 2006-2007     |              |             |
|---|---------------|--------------|-------------|---------------|--------------|-------------|---------------|--------------|-------------|---------------|--------------|-------------|---------------|--------------|-------------|---------------|--------------|-------------|---------------|--------------|-------------|
|   | Total         | Dones        | % Dones     | Total         | Dones        | % Dones     | Total         | Dones        | % Dones     | Total         | Dones        | % Dones     | Total         | Dones        | % Dones     | Total         | Dones        | % Dones     | Total         | Dones        | % Dones     |
| Escola Universitària d'Estudis Empresarials | 1.038         | 546          | 52,6        | 1.033         | 564          | 54,6        | 1.006         | 570          | 56,7        | 927           | 491          | 52,9        | 1.001         | 477          | 47,65       | 1.222         | 594          | 48,6        | 1.158         | 574          | 49,6        |
| Escola Universitària d'Infermeria           | 377           | 315          | 83,6        | 398           | 332          | 83,4        | 387           | 340          | 87,9        | 367           | 307          | 83,7        | 381           | 319          | 83,8        | 404           | 348          | 86,1        | 403           | 324          | 80,4        |
| Facultat de Belles Arts                     | 387           | 244          | 63,1        | 397           | 275          | 69,3        | 411           | 257          | 62,6        | 408           | 300          | 73,6        | 452           | 318          | 70,4        | 426           | 317          | 74,4        | 405           | 266          | 65,7        |
| Facultat de Biblioteconomia i Documentació  | 244           | 193          | 79,3        | 301           | 236          | 78,4        | 300           | 230          | 76,7        | 310           | 240          | 77,6        | 302           | 229          | 75,8        | 260           | 188          | 72,3        | 212           | 159          | 75,0        |
| Facultat de Biologia                        | 430           | 301          | 70,1        | 486           | 325          | 66,9        | 468           | 308          | 65,8        | 491           | 320          | 65,2        | 488           | 345          | 70,8        | 490           | 327          | 66,7        | 463           | 305          | 65,9        |
| Facultat de Cc. Econòmiques i Empresarials  | 1.773         | 875          | 49,3        | 1.994         | 1.114        | 55,9        | 1.862         | 1.041        | 55,9        | 1.518         | 713          | 47,0        | 1.526         | 741          | 48,5        | 1.538         | 761          | 49,5        | 1.531         | 748          | 48,9        |
| Facultat de Dret                            | 1.999         | 1.201        | 60,1        | 1.985         | 1.208        | 60,8        | 1.741         | 1.052        | 60,4        | 1.678         | 1042         | 62,1        | 1.765         | 1066         | 60,4        | 1.872         | 1.096        | 58,5        | 1.830         | 1.086        | 59,3        |
| Facultat de Farmàcia                        | 419           | 334          | 79,8        | 421           | 336          | 79,9        | 412           | 328          | 79,6        | 408           | 332          | 81,5        | 410           | 312          | 76,1        | 410           | 315          | 76,8        | 404           | 315          | 78,0        |
| Facultat de Filologia                       | 934           | 696          | 74,6        | 896           | 662          | 73,9        | 824           | 608          | 73,8        | 764           | 567          | 74,3        | 715           | 520          | 72,7        | 687           | 506          | 73,7        | 732           | 519          | 70,9        |
| Facultat de Filosofia                       | 246           | 95           | 38,5        | 262           | 123          | 47,0        | 269           | 114          | 42,4        | 239           | 120          | 50,2        | 252           | 121          | 47,9        | 248           | 118          | 47,6        | 223           | 100          | 44,8        |
| Facultat de Física                          | 301           | 86           | 28,6        | 227           | 69           | 30,6        | 219           | 73           | 33,3        | 213           | 56           | 26,4        | 171           | 44           | 25,5        | 211           | 55           | 26,1        | 183           | 46           | 25,1        |
| Facultat de Formació del Professorat        | 883           | 704          | 79,7        | 939           | 717          | 76,3        | 950           | 743          | 78,2        | 923           | 713          | 77,2        | 902           | 671          | 74,4        | 948           | 754          | 79,5        | 968           | 746          | 77,1        |
| Facultat de Geografia i Història            | 955           | 524          | 54,8        | 842           | 496          | 58,9        | 896           | 502          | 56          | 838           | 479          | 57,1        | 914           | 541          | 59,2        | 847           | 490          | 57,9        | 849           | 489          | 57,6        |
| Facultat de Geologia                        | 172           | 99           | 57,4        | 166           | 94           | 56,7        | 140           | 74           | 52,9        | 164           | 84           | 51,3        | 107           | 45           | 41,8        | 120           | 55           | 45,8        | 105           | 47           | 44,8        |
| Facultat de Matemàtiques                    | 136           | 61           | 44,9        | 209           | 59           | 28,1        | 197           | 66           | 33,5        | 187           | 57           | 30,4        | 153           | 46           | 29,9        | 176           | 35           | 19,9        | 177           | 47           | 26,6        |
| Facultat de Medicina                        | 242           | 180          | 74,4        | 253           | 202          | 79,9        | 237           | 182          | 76,8        | 234           | 166          | 71,1        | 239           | 183          | 76,6        | 252           | 190          | 75,4        | 263           | 203          | 77,2        |
| Facultat de Pedagogia                       | 600           | 514          | 85,6        | 737           | 646          | 87,7        | 724           | 636          | 87,8        | 1.004         | 890          | 88,6        | 936           | 816          | 87,2        | 907           | 786          | 86,7        | 830           | 713          | 85,9        |
| Facultat de Psicologia                      | 573           | 459          | 80,1        | 582           | 470          | 80,8        | 587           | 495          | 84,3        | 602           | 483          | 80,3        | 582           | 485          | 83,4        | 577           | 462          | 80,1        | 582           | 458          | 78,7        |
| Facultat de Química                         | 415           | 252          | 60,8        | 373           | 218          | 58,4        | 421           | 234          | 55,6        | 399           | 244          | 61,2        | 395           | 214          | 54,2        | 393           | 211          | 53,7        | 383           | 202          | 52,7        |
| Facultat d'Odontologia                      | 124           | 89           | 71,5        | 129           | 86           | 66,4        | 123           | 76           | 61,8        | 124           | 97           | 78,2        | 122           | 97           | 79,1        | 123           | 86           | 69,9        | 124           | 98           | 79,0        |
| Fac. Geografia i Història/ Fac. Física *    | 23            | 8            | 34,8        | 20            | 8            | 39,0        | 22            | 6            | 27,3        | 14            | 5            | 37,7        | -             | -            | -           | -             | -            | -           | -             | -            | -           |
| <b>Total</b>                                | <b>12.271</b> | <b>7.776</b> | <b>63,1</b> | <b>12.650</b> | <b>8.239</b> | <b>65,0</b> | <b>12.196</b> | <b>7.935</b> | <b>65,1</b> | <b>11.812</b> | <b>7.708</b> | <b>65,3</b> | <b>11.813</b> | <b>7.589</b> | <b>64,2</b> | <b>12.111</b> | <b>7.694</b> | <b>63,5</b> | <b>11.825</b> | <b>7.445</b> | <b>63,0</b> |

\* Estudiants de l'ensenyament propi de Meteorologia i Climatologia

Gràfic T13. Percentatge de dones d'estudiants nous per centres en el curs 2006/2007

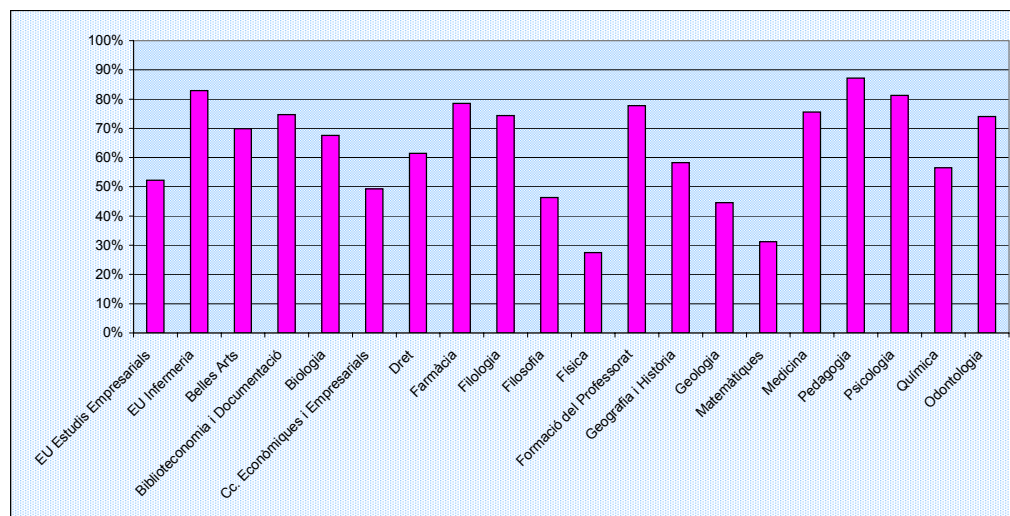


Taula 14. Evolució del nombre d'estudiants de primer i segon cicle per centres, total i percentatge de dones en els cursos 2000/2001-2006/2007

| Centre  | 2000-2001     |               |             | 2001-2002     |               |             | 2002-2003     |               |             | 2003-2004     |               |             | 2004-2005     |               |             | 2005-2006     |               |             | 2006-2007     |               |             |
|---|---------------|---------------|-------------|---------------|---------------|-------------|---------------|---------------|-------------|---------------|---------------|-------------|---------------|---------------|-------------|---------------|---------------|-------------|---------------|---------------|-------------|
|   | Total         | Dones         | % Dones     | Total         | Dones         | % Dones     | Total         | Dones         | % Dones     | Total         | Dones         | % Dones     | Total         | Dones         | % Dones     | Total         | Dones         | % Dones     | Total         | Dones         | % Dones     |
| Escola Universitària d'Estudis Empresarials     | 5.240         | 2751          | 52,5        | 5.178         | 2781          | 53,7        | 5.091         | 2714          | 53,3        | 4.933         | 2664          | 54          | 4.860         | 2579          | 53,1        | 4.849         | 2.537         | 52,3        | 4.590         | 2.396         | 52,2        |
| Escola Universitària d'Infermeria               | 1.263         | 1031          | 81,6        | 1.284         | 1055          | 82,2        | 1.348         | 1130          | 83,8        | 1.338         | 1123          | 83,9        | 1.379         | 1154          | 83,7        | 1.390         | 1176          | 84,6        | 1.406         | 1.165         | 82,9        |
| Facultat de Belles Arts                         | 1.842         | 1218          | 66,1        | 1.898         | 1249          | 65,8        | 1.939         | 1286          | 66,3        | 1.909         | 1206          | 63,2        | 1.989         | 1355          | 68,1        | 1.981         | 1.373         | 69,3        | 1.986         | 1.388         | 69,9        |
| Facultat de Biblioteconomia i Documentació      | 696           | 533           | 76,6        | 797           | 607           | 76,2        | 873           | 669           | 76,6        | 918           | 707           | 77          | 908           | 697           | 76,8        | 860           | 642           | 74,7        | 811           | 606           | 74,7        |
| Facultat de Biologia                            | 2.308         | 1581          | 68,5        | 2.289         | 1573          | 68,7        | 2.246         | 1523          | 67,8        | 2.240         | 1501          | 67          | 2.232         | 1507          | 67,5        | 2.249         | 1.517         | 67,5        | 2.212         | 1.496         | 67,6        |
| Facultat de Ciències Econòmiques i Empresarials | 8.833         | 4399          | 49,8        | 8.980         | 4634          | 51,6        | 8.888         | 4675          | 52,6        | 8.014         | 3983          | 49,7        | 7.727         | 3785          | 49,0        | 7.555         | 3.728         | 49,3        | 7.378         | 3.638         | 49,3        |
| Facultat de Dret                                | 9.160         | 5698          | 62,2        | 9.114         | 5705          | 62,6        | 8.455         | 5259          | 62,2        | 8.016         | 5010          | 62,5        | 7.777         | 4830          | 62,1        | 7.785         | 4.781         | 61,4        | 7.700         | 4.732         | 61,5        |
| Facultat de Farmàcia                            | 2.539         | 1973          | 77,7        | 2.385         | 1865          | 78,2        | 2.307         | 1806          | 78,3        | 2.230         | 1762          | 79          | 2.177         | 1715          | 78,8        | 2.153         | 1.692         | 78,6        | 2.228         | 1.749         | 78,5        |
| Facultat de Filologia                           | 4.023         | 3045          | 75,7        | 3.774         | 2842          | 75,3        | 3.570         | 2695          | 75,5        | 3.216         | 2180          | 67,8        | 3.090         | 2341          | 75,8        | 2.837         | 2.136         | 75,3        | 2.756         | 2.049         | 74,3        |
| Facultat de Filosofia                           | 1.281         | 567           | 44,3        | 1.230         | 554           | 45,0        | 1.181         | 522           | 44,2        | 1.151         | 504           | 43,8        | 1.075         | 484           | 45,0        | 1.053         | 483           | 45,9        | 1.002         | 464           | 46,3        |
| Facultat de Física                              | 1.426         | 375           | 26,3        | 1.303         | 351           | 26,9        | 1.202         | 339           | 28,2        | 1.141         | 317           | 27,8        | 1.080         | 291           | 26,9        | 1.071         | 286           | 26,7        | 992           | 273           | 27,5        |
| Facultat de Formació del Professorat            | 2.803         | 2203          | 78,6        | 2.915         | 2285          | 78,4        | 2.997         | 2359          | 78,7        | 2.987         | 2351          | 78,7        | 2.924         | 2282          | 78,0        | 2.933         | 2.304         | 78,6        | 2.903         | 2.259         | 77,8        |
| Facultat de Geografia i Història                | 4.638         | 2588          | 55,8        | 4.334         | 2440          | 56,3        | 4.172         | 2370          | 56,8        | 3.889         | 2205          | 56,7        | 3.720         | 2129          | 57,2        | 3.568         | 2.045         | 57,3        | 3.554         | 2.069         | 58,2        |
| Facultat de Geologia                            | 791           | 352           | 44,5        | 809           | 362           | 44,7        | 878           | 302           | 34,4        | 810           | 309           | 38,1        | 729           | 376           | 51,5        | 683           | 314           | 46,0        | 635           | 283           | 44,6        |
| Facultat de Matemàtiques                        | 758           | 372           | 49,1        | 787           | 349           | 44,3        | 792           | 333           | 42          | 791           | 311           | 39,3        | 785           | 292           | 37,2        | 765           | 250           | 32,7        | 769           | 240           | 31,2        |
| Facultat de Medicina                            | 1.443         | 1027          | 71,2        | 1.449         | 1045          | 72,1        | 1.418         | 1153          | 81,3        | 1.431         | 1047          | 73,2        | 1.416         | 1040          | 73,5        | 1.421         | 1.061         | 74,7        | 1.460         | 1.104         | 75,6        |
| Facultat de Pedagogia                           | 2.038         | 1753          | 86,0        | 2.206         | 1904          | 86,3        | 2.216         | 1919          | 86,6        | 2.989         | 2654          | 88,8        | 3.011         | 2652          | 88,1        | 3.041         | 2.651         | 87,2        | 2.974         | 2.592         | 87,2        |
| Facultat de Psicologia                          | 2.966         | 2340          | 78,9        | 2.792         | 2225          | 79,7        | 2.752         | 2237          | 81,3        | 2.774         | 2261          | 81,5        | 2.686         | 2205          | 82,1        | 2.655         | 2.174         | 81,9        | 2.619         | 2.129         | 81,3        |
| Facultat de Química                             | 2.399         | 1358          | 56,6        | 2.276         | 1352          | 59,4        | 2.263         | 1315          | 58,1        | 2.087         | 1231          | 59          | 2.015         | 569           | 28,2        | 1.991         | 1.152         | 57,9        | 1.947         | 1.101         | 56,5        |
| Facultat d'Odontologia                          | 608           | 434           | 71,4        | 616           | 432           | 70,1        | 633           | 435           | 68,7        | 630           | 441           | 70          | 637           | 452           | 71,0        | 618           | 443           | 71,7        | 640           | 474           | 74,1        |
| Fac. Geografia i Història/ Fac Física *         | 23            | 8             | 34,8        | 41            | 16            | 39,0        | 41            | 13            | 31,7        | 39            | 11            | 28,2        | 21            | 6             | 28,6        | 8             | 1             | 12,5        | 1             | 0             | 0,0         |
| <b>Total</b>                                    | <b>57.078</b> | <b>35.606</b> | <b>62,4</b> | <b>56.457</b> | <b>35.624</b> | <b>63,1</b> | <b>55.262</b> | <b>35.052</b> | <b>63,4</b> | <b>53.533</b> | <b>33.778</b> | <b>63,1</b> | <b>52.238</b> | <b>32.740</b> | <b>63,7</b> | <b>51.466</b> | <b>32.746</b> | <b>63,6</b> | <b>50.563</b> | <b>32.207</b> | <b>63,7</b> |

\* Estudiants de l'ensenyament propi de Meteorologia i Climatologia

Gràfic T14. Percentatge de dones matriculades en els diferents centres de la UB en l'any 2007



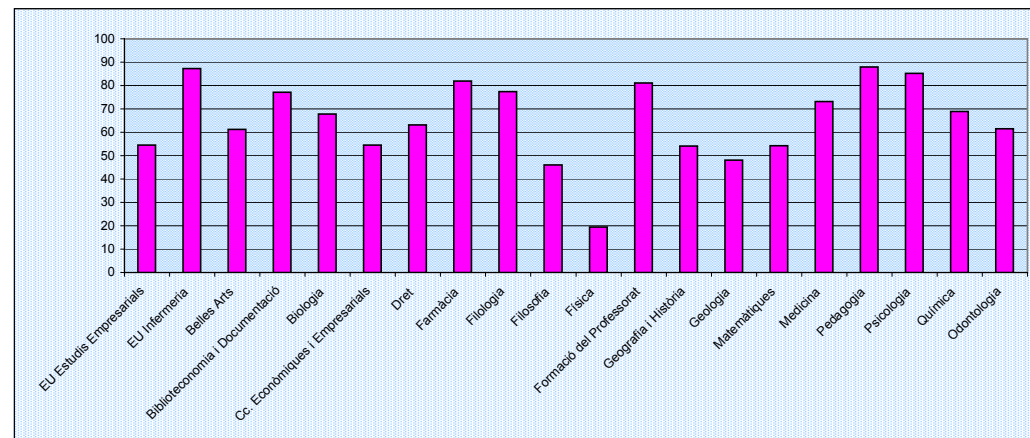
Taula 15. Evolució del nombre de titulats per àmbits i centres, total i percentatge de dones en els cursos 2000/2001-2005/2006

| Àmbits                               | 2000-2001    |              |             | 2001-2002    |              |             | 2002-2003    |              |             | 2003-2004    |              |             | 2004-2005    |              |             | 2005-2006    |              |             |
|--------------------------------------|--------------|--------------|-------------|--------------|--------------|-------------|--------------|--------------|-------------|--------------|--------------|-------------|--------------|--------------|-------------|--------------|--------------|-------------|
|                                      | Total        | Dones        | % Dones     | Total        | Dones        | % Dones     | Total        | Dones        | % Dones     | Total        | Dones        | % Dones     | Total        | Dones        | % Dones     | Total        | Dones        | % Dones     |
| Humanitats                           | 1.422        | 966          | 67,9        | 1.524        | 947          | 62,2        | 1.711        | 1.153        | 67,4        | 1.414        | 891          | 63,0        | 1.345        | 899          | 66,8        | 1.140        | 715          | 62,7        |
| Ciències Socials                     | 2.955        | 1.556        | 52,7        | 3.401        | 1.979        | 58,2        | 3.090        | 1.776        | 57,5        | 2.888        | 1.699        | 58,8        | 2.635        | 1.504        | 57,1        | 2.745        | 1.590        | 57,9        |
| Ciències Experimentals i Enginyeries | 950          | 518          | 54,6        | 1.056        | 575          | 54,5        | 888          | 513          | 57,8        | 815          | 485          | 59,5        | 870          | 496          | 57,0        | 819          | 478          | 58,4        |
| Ciències de la Salut                 | 1.746        | 1.373        | 78,6        | 1.450        | 1.132        | 78,1        | 1.413        | 1.115        | 78,9        | 1.411        | 1.140        | 80,8        | 1.351        | 1.073        | 79,4        | 1.238        | 1.014        | 81,9        |
| Ciències de l'Educació               | 1.034        | 866          | 83,7        | 1.199        | 989          | 82,5        | 1.207        | 984          | 81,5        | 1.348        | 1.130        | 83,8        | 1.366        | 1.157        | 84,7        | 1.398        | 1.165        | 83,3        |
| Humanitats/ Experimentals            | -            | -            | -           | 17           | 6,63         | 39,0        | 10           | 3            | 30,0        | 14           | 3            | 21,4        | 11           | 4            | 36,4        | 5            | 1            | 20,0        |
| <b>Total</b>                         | <b>8.107</b> | <b>5.279</b> | <b>65,1</b> | <b>8.647</b> | <b>5.629</b> | <b>65,1</b> | <b>8.319</b> | <b>5.544</b> | <b>66,6</b> | <b>7.890</b> | <b>5.348</b> | <b>67,8</b> | <b>7.578</b> | <b>5.133</b> | <b>67,7</b> | <b>7.345</b> | <b>4.963</b> | <b>67,6</b> |

| Centre                                      | 2000-2001    |              |             | 2001-2002    |              |             | 2002-2003    |              |             | 2003-2004    |              |             | 2004-2005    |              |             | 2005-2006    |              |             |
|---|--------------|--------------|-------------|--------------|--------------|-------------|--------------|--------------|-------------|--------------|--------------|-------------|--------------|--------------|-------------|--------------|--------------|-------------|
|   | Total        | Dones        | % Dones     | Total        | Dones        | % Dones     | Total        | Dones        | % Dones     | Total        | Dones        | % Dones     | Total        | Dones        | % Dones     | Total        | Dones        | % Dones     |
| Escola Universitària d'Estudis Empresarials | 587          | 319          | 54,3        | 611          | 336          | 55,0        | 582          | 304          | 52,17       | 620          | 336          | 54,13       | 666          | 363          | 54,5        | 863          | 471          | 54,6        |
| Escola Universitària d'Infermeria           | 329          | 266          | 81,0        | 258          | 213          | 82,6        | 317          | 266          | 83,91       | 278          | 242          | 87,05       | 325          | 278          | 85,5        | 314          | 274          | 87,3        |
| Facultat de Belles Arts                     | 231          | 157          | 68,1        | 249          | 162          | 64,9        | 313          | 225          | 71,95       | 306          | 216          | 70,71       | 292          | 200          | 68,5        | 253          | 155          | 61,3        |
| Facultat de Biblioteconomia i Documentació  | 129          | 102          | 79,4        | 146          | 115          | 78,8        | 153          | 117          | 76,47       | 180          | 141          | 78,33       | 162          | 135          | 83,3        | 144          | 111          | 77,1        |
| Facultat de Biologia                        | 385          | 255          | 66,3        | 390          | 271          | 69,6        | 374          | 265          | 70,97       | 332          | 234          | 70,43       | 338          | 228          | 67,5        | 311          | 211          | 67,8        |
| Facultat de CC. Econòmiques i Empresarials  | 1.193        | 613          | 51,4        | 1.182        | 628          | 53,1        | 1.147        | 612          | 53,4        | 1.020        | 573          | 56,21       | 902          | 479          | 53,1        | 810          | 442          | 54,6        |
| Facultat de Dret                            | 1.175        | 624          | 53,1        | 1.608        | 1.015        | 63,1        | 1.361        | 859          | 63,15       | 1.248        | 790          | 63,31       | 1.067        | 662          | 62,0        | 1.072        | 677          | 63,2        |
| Facultat de Farmàcia                        | 490          | 387          | 78,9        | 430          | 344          | 80,0        | 404          | 324          | 80,15       | 400          | 315          | 78,75       | 356          | 278          | 78,1        | 260          | 213          | 81,9        |
| Facultat de Filologia                       | 492          | 386          | 78,5        | 534          | 400          | 74,9        | 606          | 483          | 79,7        | 363          | 277          | 76,26       | 450          | 354          | 78,7        | 371          | 287          | 77,4        |
| Facultat de Filosofia                       | 122          | 68           | 56,1        | 128          | 65           | 50,8        | 133          | 60           | 45,11       | 136          | 58           | 42,96       | 106          | 48           | 45,3        | 76           | 35           | 46,1        |
| Facultat de Física                          | 171          | 40           | 23,4        | 170          | 45           | 26,6        | 141          | 41           | 29,25       | 106          | 31           | 29,66       | 112          | 36           | 32,1        | 113          | 22           | 19,5        |
| Facultat de Formació del Professorat        | 560          | 450          | 80,3        | 596          | 476          | 79,9        | 661          | 532          | 80,48       | 681          | 554          | 81,32       | 703          | 572          | 81,4        | 714          | 579          | 81,1        |
| Facultat de Geografia i Història            | 577          | 354          | 61,3        | 613          | 321          | 52,4        | 659          | 385          | 58,42       | 609          | 339          | 55,74       | 497          | 297          | 59,8        | 440          | 238          | 54,1        |
| Facultat de Geologia                        | 48           | 24           | 50,0        | 84           | 39           | 45,9        | 67           | 25           | 37,14       | 74           | 44           | 59,09       | 79           | 42           | 53,2        | 81           | 39           | 48,1        |
| Facultat de Matemàtiques                    | 76           | 40           | 53,3        | 95           | 48           | 50,5        | 87           | 46           | 52,87       | 54           | 29           | 53,7        | 81           | 35           | 43,2        | 70           | 38           | 54,3        |
| Facultat de Medicina                        | 220          | 163          | 73,9        | 238          | 171          | 71,8        | 201          | 143          | 71,14       | 230          | 171          | 74,35       | 212          | 148          | 69,8        | 194          | 142          | 73,2        |
| Facultat de Pedagogia                       | 345          | 314          | 90,9        | 457          | 398          | 87,0        | 393          | 335          | 85,2        | 487          | 435          | 89,32       | 501          | 450          | 89,8        | 540          | 475          | 88,0        |
| Facultat de Psicologia                      | 603          | 484          | 80,2        | 439          | 348          | 79,2        | 397          | 318          | 80          | 431          | 353          | 81,88       | 368          | 309          | 84,0        | 405          | 345          | 85,2        |
| Facultat de Química                         | 270          | 159          | 58,9        | 317          | 172          | 54,2        | 219          | 136          | 62,04       | 249          | 147          | 59,11       | 260          | 155          | 59,6        | 244          | 168          | 68,9        |
| Facultat d'Odontologia                      | 104          | 73           | 70,6        | 85           | 57           | 66,7        | 94           | 65           | 69,15       | 72           | 59           | 81,94       | 90           | 60           | 66,7        | 65           | 40           | 61,5        |
| Fac. Geografia i Història/ Fac. Física *    | -            | -            | -           | 17           | 7            | 39,0        | 10           | 3            | 30          | 14           | 3            | 21,43       | 11           | 4            | 36,4        | 5            | 1            | 20,0        |
| <b>Total</b>                                | <b>8.107</b> | <b>5.279</b> | <b>65,1</b> | <b>8.647</b> | <b>5.629</b> | <b>65,1</b> | <b>8.319</b> | <b>5.544</b> | <b>66,6</b> | <b>7.890</b> | <b>5.348</b> | <b>67,8</b> | <b>7.578</b> | <b>5.133</b> | <b>67,7</b> | <b>7.345</b> | <b>4.963</b> | <b>67,6</b> |

\* Estudiants de l'ensenyament propi de Meteorologia i Climatologia

Gràfic T15. Percentatge de dones titulades en els diferents centres de la UB en l'any 2006

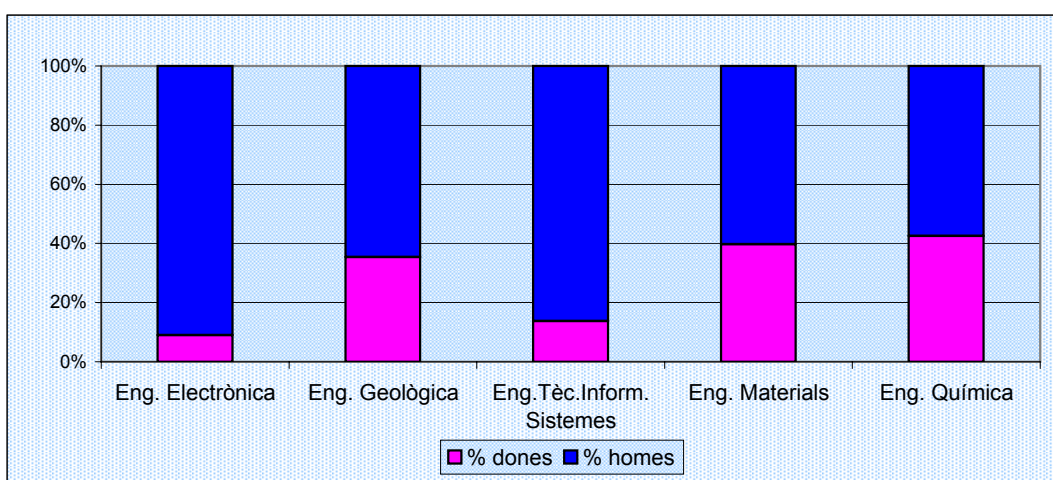




**Taula 16. Presència de dones en les titulacions d'enginyeries de la UB en el curs 2006-07**

| Enginyeria               | total estudiants | dones | % dones | % homes |
|--------------------------|------------------|-------|---------|---------|
| Eng. Electrònica         | 78               | 7     | 8,97%   | 91,03%  |
| Eng. Geològica           | 237              | 84    | 35,44%  | 64,56%  |
| Eng.Tèc.Inform. Sistemes | 341              | 47    | 13,78%  | 86,22%  |
| Eng. Materials           | 126              | 50    | 39,68%  | 60,32%  |
| Eng. Química             | 409              | 174   | 42,54%  | 57,46%  |

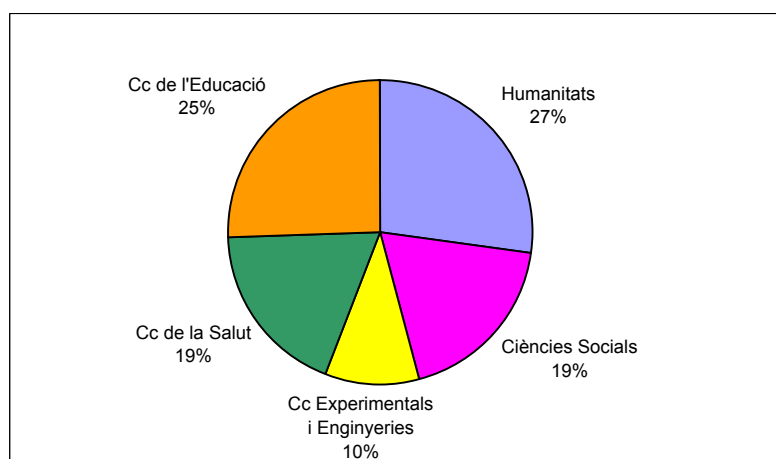
**Gràfic T16. Percentatge de dones matriculades en les titulacions d'enginyeries de la UB en el curs 2006-07**



**Taula 17. Total premis extraordinaris de primer i segon cycle per àmbit i percentatge de dones en el curs 2005-06**

| Centre                         | total     | dones     | % dones      |
|--------------------------------|-----------|-----------|--------------|
| Humanitats                     | 33        | 16        | 48,5%        |
| Ciències Socials               | 15        | 11        | 73,3%        |
| Cc Experimentals i Enginyeries | 15        | 6         | 40,0%        |
| Cc de la Salut                 | 15        | 11        | 73,3%        |
| Cc de l'Educació               | 16        | 15        | 93,8%        |
| <b>Total</b>                   | <b>94</b> | <b>59</b> | <b>62,8%</b> |
| Doctorat                       | 65        | 38        | 58,5%        |

**Gràfic T17. Percentatge de dones amb premi extraordinari de primer i segon cycle per àmbit en el curs 2005-06**



**Taula 18. Total premis extraordinaris de primer i segon cycle per centre i percentatge de dones en el curs 2005-06**

| Centre  | total     | dones     | % dones      |
|---|-----------|-----------|--------------|
| Escola Universitària d'Estudis Empresarials     | 1         | 1         | 100,0%       |
| Escola Universitària d'Infermeria               | 1         | 1         | 100,0%       |
| Facultat de Belles Arts                         | 2         | 0         | 0,0%         |
| Facultat de Biblioteconomia i Documentació      | 1         | 1         | 100,0%       |
| Facultat de Biologia                            | 6         | 2         | 33,3%        |
| Facultat de Ciències Econòmiques i Empresarials | 7         | 4         | 57,1%        |
| Facultat de Dret                                | 7         | 6         | 85,7%        |
| Facultat de Farmàcia                            | 3         | 3         | 100,0%       |
| Facultat de Filologia                           | 21        | 12        | 57,1%        |
| Facultat de Filosofia                           | 5         | 4         | 80,0%        |
| Facultat de Física                              | 5         | 1         | 20,0%        |
| Facultat de Formació del Professorat            | 10        | 10        | 100,0%       |
| Facultat de Geografia i Història                | 5         | 0         | 0,0%         |
| Facultat de Geologia                            | 1         | 0         | 0,0%         |
| Facultat de Matemàtiques                        | 1         | 1         | 100,0%       |
| Facultat de Medicina                            | 6         | 4         | 66,7%        |
| Facultat de Pedagogia                           | 5         | 4         | 80,0%        |
| Facultat de Psicologia                          | 4         | 3         | 75,0%        |
| Facultat de Química                             | 2         | 2         | 100,0%       |
| Facultat d'Odontologia                          | 1         | 0         | 0,0%         |
| <b>Total</b>                                    | <b>94</b> | <b>59</b> | <b>62,8%</b> |
| Doctorat  | 65        | 38        | 58,5%        |

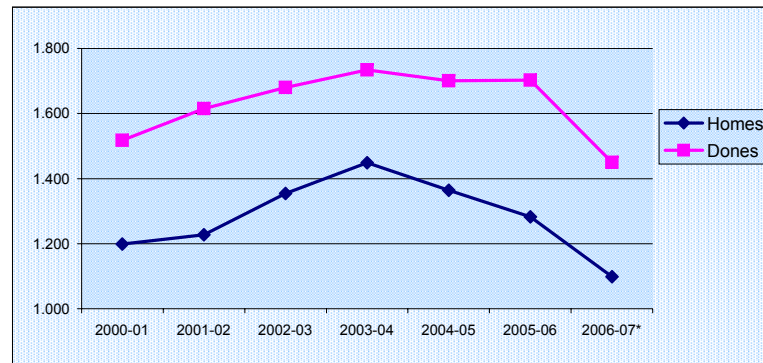
### 3. Estudiants de tercer cicle - doctorat

Taula 19. Evolució del nombre d'estudiants de doctorat per facultats i percentatge de dones en els cursos 2000/01-2006/07

| Facultat                 | 2000-01      |              |              | 2001-02      |              |              | 2002-03      |              |              | 2003-04      |              |              | 2004-05      |              |              | 2005-06      |              |              | 2006-07*     |              |              | variació 2000-01 / 2006-07 |            |           |
|--------------------------|--------------|--------------|--------------|--------------|--------------|--------------|--------------|--------------|--------------|--------------|--------------|--------------|--------------|--------------|--------------|--------------|--------------|--------------|--------------|--------------|--------------|----------------------------|------------|-----------|
|                          | Total        | Dones        | % dones      | Total        | Dones        | % dones      | Total        | Dones        | % dones      | Total        | Dones        | % dones      | Total        | Dones        | % dones      | Total        | Dones        | % dones      | Total        | Dones        | % dones      | Total                      | Dones      | % dones   |
| Belles Arts              | 173          | 113          | 65,3%        | 170          | 117          | 68,8%        | 162          | 97           | 59,9%        | 151          | 94           | 62,3%        | 144          | 92           | 63,9%        | 152          | 92           | 60,5%        | 141          | 86           | 61,0%        | -18%                       | -24%       | -7%       |
| Biblioteconomia i Doc.   | 14           | 11           | 78,6%        | 19           | 12           | 63,2%        | 27           | 18           | 66,7%        | 35           | 25           | 71,4%        | 34           | 29           | 85,3%        | 38           | 31           | 81,6%        | 29           | 19           | 65,5%        | 107%                       | 73%        | -17%      |
| Biologia                 | 270          | 162          | 60,0%        | 289          | 172          | 59,5%        | 349          | 209          | 59,9%        | 365          | 223          | 61,1%        | 359          | 229          | 63,8%        | 369          | 238          | 64,5%        | 293          | 177          | 60,4%        | 9%                         | 9%         | 1%        |
| Cc.Econòmiques i Empr.   | 178          | 80           | 44,9%        | 199          | 94           | 47,2%        | 177          | 75           | 42,4%        | 171          | 68           | 39,8%        | 168          | 55           | 32,7%        | 141          | 49           | 34,8%        | 145          | 48           | 33,1%        | -19%                       | -40%       | -26%      |
| Dret                     | 250          | 131          | 52,4%        | 287          | 148          | 51,6%        | 267          | 137          | 51,3%        | 246          | 128          | 52,0%        | 243          | 124          | 51,0%        | 234          | 116          | 49,6%        | 241          | 117          | 48,5%        | -4%                        | -11%       | -7%       |
| Farmàcia                 | 121          | 80           | 66,1%        | 135          | 98           | 72,6%        | 152          | 110          | 72,4%        | 156          | 99           | 63,5%        | 145          | 88           | 60,7%        | 162          | 108          | 66,7%        | 100          | 70           | 70,0%        | -17%                       | -13%       | 6%        |
| Filologia                | 166          | 129          | 77,7%        | 188          | 138          | 73,4%        | 214          | 140          | 65,4%        | 232          | 150          | 64,7%        | 214          | 138          | 64,5%        | 215          | 142          | 66,0%        | 203          | 143          | 70,4%        | 22%                        | 11%        | -9%       |
| Filosofia                | 153          | 49           | 32,0%        | 120          | 38           | 31,7%        | 147          | 47           | 32,0%        | 157          | 62           | 39,5%        | 155          | 58           | 37,4%        | 144          | 57           | 39,6%        | 118          | 44           | 37,3%        | -23%                       | -10%       | 16%       |
| Física                   | 79           | 17           | 21,5%        | 70           | 22           | 31,4%        | 91           | 24           | 26,4%        | 105          | 17           | 16,2%        | 105          | 23           | 21,9%        | 104          | 32           | 30,8%        | 25           | 8            | 32,0%        | -68%                       | -53%       | 49%       |
| Formació del Professorat | 82           | 53           | 64,6%        | 86           | 54           | 62,8%        | 80           | 51           | 63,8%        | 97           | 66           | 68,0%        | 90           | 57           | 63,3%        | 94           | 61           | 64,9%        | 105          | 74           | 70,5%        | 28%                        | 40%        | 9%        |
| Geografia i Història     | 399          | 216          | 54,1%        | 402          | 211          | 52,5%        | 394          | 206          | 52,3%        | 414          | 208          | 50,2%        | 398          | 202          | 50,8%        | 402          | 208          | 51,7%        | 358          | 184          | 51,4%        | -10%                       | -15%       | -5%       |
| Geologia                 | 51           | 19           | 37,3%        | 46           | 16           | 34,8%        | 59           | 27           | 45,8%        | 59           | 29           | 49,2%        | 53           | 21           | 39,6%        | 47           | 15           | 31,9%        | 41           | 19           | 46,3%        | -20%                       | 0%         | 24%       |
| Matemàtiques             | 13           | 2            | 15,4%        | 22           | 9            | 40,9%        | 26           | 11           | 42,3%        | 26           | 9            | 34,6%        | 25           | 14           | 56,0%        | 23           | 4            | 17,4%        | 8            | 2            | 25,0%        | -38%                       | 0%         | 63%       |
| Medicina                 | 266          | 144          | 54,1%        | 312          | 174          | 55,8%        | 379          | 216          | 57,0%        | 448          | 249          | 55,6%        | 439          | 269          | 61,3%        | 415          | 254          | 61,2%        | 293          | 182          | 62,1%        | 10%                        | 26%        | 15%       |
| Odontologia              | 56           | 31           | 55,4%        | 79           | 53           | 67,1%        | 109          | 72           | 66,1%        | 121          | 70           | 57,9%        | 115          | 62           | 53,9%        | 88           | 58           | 65,9%        | 117          | 67           | 57,3%        | 109%                       | 116%       | 3%        |
| Pedagogia                | 193          | 129          | 66,8%        | 170          | 110          | 64,7%        | 146          | 93           | 63,7%        | 118          | 84           | 71,2%        | 102          | 75           | 73,5%        | 98           | 72           | 73,5%        | 95           | 62           | 65,3%        | -51%                       | -52%       | -2%       |
| Psicologia               | 159          | 109          | 68,6%        | 145          | 100          | 69,0%        | 111          | 71           | 64,0%        | 116          | 80           | 69,0%        | 135          | 98           | 72,6%        | 122          | 90           | 73,8%        | 85           | 62           | 72,9%        | -47%                       | -43%       | 6%        |
| Química                  | 94           | 43           | 45,7%        | 103          | 49           | 47,6%        | 144          | 76           | 52,8%        | 166          | 73           | 44,0%        | 141          | 67           | 47,5%        | 137          | 76           | 55,5%        | 151          | 86           | 57,0%        | 61%                        | 100%       | 25%       |
| <b>TOTAL</b>             | <b>2.717</b> | <b>1.518</b> | <b>55,9%</b> | <b>2.842</b> | <b>1.615</b> | <b>56,8%</b> | <b>3.034</b> | <b>1.680</b> | <b>55,4%</b> | <b>3.183</b> | <b>1.734</b> | <b>54,5%</b> | <b>3.065</b> | <b>1.701</b> | <b>55,5%</b> | <b>2.985</b> | <b>1.703</b> | <b>57,1%</b> | <b>2.548</b> | <b>1.450</b> | <b>56,9%</b> | <b>-6%</b>                 | <b>-4%</b> | <b>2%</b> |

\* Dades provisionals

Gràfic T19. Evolució del nombre d'estudiants de doctorat per facultats i percentatge de dones en els cursos 2000/01-2006/07



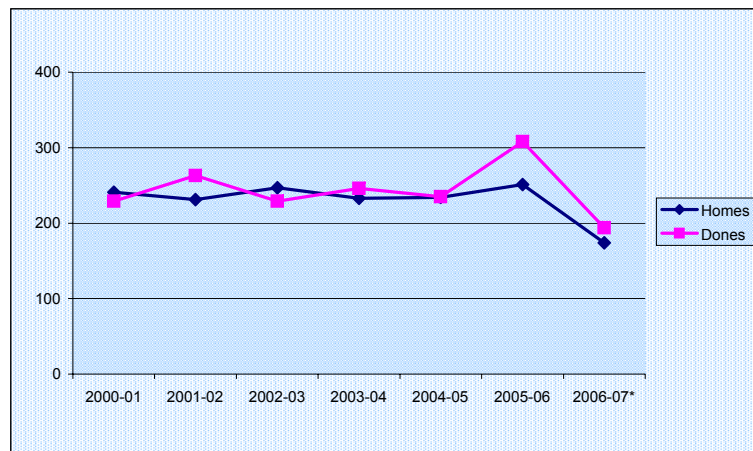
Les dones augmenten la seva presència en termes relatius (56,9 vs. 55,9) tot i que es dona una devallada en termes absoluts (1.450 vs. 2.717) que no és tan accentuada com en el cas dels homes.

Taula T20. Títols de doctor i doctora per facultats i percentatge de dones en els cursos 2000/01-2006/07

| Facultat                 | 2000-01    |            |              | 2001-02    |            |              | 2002-03    |            |              | 2003-04    |            |              | 2004-05    |            |              | 2005-06    |            |              | 2006-07*   |            |              | variació    |             |           |
|--------------------------|------------|------------|--------------|------------|------------|--------------|------------|------------|--------------|------------|------------|--------------|------------|------------|--------------|------------|------------|--------------|------------|------------|--------------|-------------|-------------|-----------|
|                          | Total      | Dones      | % dones      | Total      | Dones      | % dones      | Total      | Dones      | % dones      | Total      | Dones      | % dones      | Total      | Dones      | % dones      | Total      | Dones      | % dones      | Total      | Dones      | % dones      | Total       | Dones       | % dones   |
| Odontologia              | 0          | 0          | 0,0%         | 7          | 3          | 42,9%        | 8          | 4          | 50,0%        | 13         | 7          | 53,8%        | 12         | 8          | 66,7%        | 5          | 2          | 40,0%        | 8          | 3          | 37,5%        | -           | -           | -         |
| Belles Arts              | 9          | 3          | 33,3%        | 7          | 5          | 71,4%        | 11         | 8          | 72,7%        | 7          | 3          | 42,9%        | 10         | 4          | 40,0%        | 17         | 7          | 41,2%        | 14         | 11         | 78,6%        | 56%         | 267%        | 136%      |
| Biblioteconomia i Doc.   | 0          | 0          | 0,0%         | 0          | 0          | 0,0%         | 0          | 0          | 0,0%         | 0          | 0          | 0,0%         | 3          | 2          | 66,7%        | 1          | 0          | 0,0%         | 2          | 1          | 50,0%        | -           | -           | -         |
| Biologia                 | 92         | 60         | 65,2%        | 89         | 58         | 65,2%        | 82         | 49         | 59,8%        | 93         | 66         | 71,0%        | 82         | 46         | 56,1%        | 82         | 47         | 57,3%        | 79         | 46         | 58,2%        | -14%        | -23%        | -11%      |
| Cc.Econòmiques i Empr.   | 26         | 10         | 38,5%        | 42         | 17         | 40,5%        | 36         | 18         | 50,0%        | 29         | 15         | 51,7%        | 36         | 15         | 41,7%        | 38         | 24         | 63,2%        | 18         | 10         | 55,6%        | -31%        | 0%          | 44%       |
| Dret                     | 20         | 5          | 25,0%        | 24         | 10         | 41,7%        | 19         | 5          | 26,3%        | 17         | 4          | 23,5%        | 19         | 9          | 47,4%        | 33         | 16         | 48,5%        | 9          | 2          | 22,2%        | -55%        | -60%        | -11%      |
| Farmàcia                 | 46         | 37         | 80,4%        | 29         | 25         | 86,2%        | 35         | 28         | 80,0%        | 40         | 24         | 60,0%        | 47         | 28         | 59,6%        | 34         | 21         | 61,8%        | 36         | 28         | 77,8%        | -22%        | -24%        | -3%       |
| Filologia                | 22         | 16         | 72,7%        | 20         | 13         | 65,0%        | 27         | 15         | 55,6%        | 27         | 16         | 59,3%        | 27         | 18         | 66,7%        | 26         | 14         | 53,8%        | 8          | 3          | 37,5%        | -64%        | -81%        | -48%      |
| Filosofia                | 18         | 5          | 27,8%        | 9          | 3          | 33,3%        | 9          | 0          | 0,0%         | 11         | 4          | 36,4%        | 11         | 2          | 18,2%        | 13         | 10         | 76,9%        | 10         | 3          | 30,0%        | -44%        | -40%        | 8%        |
| Física                   | 27         | 4          | 14,8%        | 38         | 9          | 23,7%        | 33         | 6          | 18,2%        | 28         | 6          | 21,4%        | 16         | 4          | 25,0%        | 28         | 5          | 17,9%        | 10         | 4          | 40,0%        | -63%        | 0%          | 170%      |
| Formació del Professorat | 0          | 0          | 0,0%         | 0          | 0          | 0,0%         | 1          | 1          | 100,0%       | 1          | 1          | 100,0%       | 6          | 2          | 33,3%        | 1          | 1          | 100,0%       | 6          | 5          | 83,3%        | -           | -           | -         |
| Geografia i Història     | 36         | 10         | 27,8%        | 33         | 14         | 42,4%        | 42         | 16         | 38,1%        | 34         | 12         | 35,3%        | 29         | 10         | 34,5%        | 63         | 26         | 41,3%        | 22         | 10         | 45,5%        | -39%        | 0%          | 64%       |
| Geologia                 | 5          | 1          | 20,0%        | 16         | 9          | 56,3%        | 7          | 3          | 42,9%        | 12         | 6          | 50,0%        | 14         | 3          | 21,4%        | 5          | 3          | 60,0%        | 8          | 2          | 25,0%        | 60%         | 100%        | 25%       |
| Matemàtiques             | 7          | 2          | 28,6%        | 6          | 3          | 50,0%        | 9          | 3          | 33,3%        | 2          | 0          | 0,0%         | 6          | 1          | 16,7%        | 3          | 0          | 0,0%         | 0          | 0          | 0,0%         | -100%       | -100%       | -100%     |
| Medicina                 | 58         | 18         | 31,0%        | 64         | 27         | 42,2%        | 66         | 20         | 30,3%        | 71         | 34         | 47,9%        | 77         | 41         | 53,2%        | 91         | 56         | 61,5%        | 65         | 34         | 52,3%        | 12%         | 89%         | 69%       |
| Pedagogia                | 24         | 16         | 66,7%        | 25         | 13         | 52,0%        | 21         | 12         | 57,1%        | 32         | 19         | 59,4%        | 30         | 19         | 63,3%        | 55         | 35         | 63,6%        | 11         | 9          | 81,8%        | -54%        | -44%        | 23%       |
| Psicologia               | 16         | 9          | 56,3%        | 31         | 18         | 58,1%        | 20         | 13         | 65,0%        | 22         | 13         | 59,1%        | 13         | 11         | 84,6%        | 22         | 14         | 63,6%        | 14         | 7          | 50,0%        | -13%        | -22%        | -11%      |
| Química                  | 64         | 33         | 51,6%        | 54         | 36         | 66,7%        | 50         | 28         | 56,0%        | 40         | 16         | 40,0%        | 31         | 12         | 38,7%        | 42         | 27         | 64,3%        | 48         | 16         | 33,3%        | -25%        | -52%        | -35%      |
| <b>TOTAL</b>             | <b>470</b> | <b>229</b> | <b>48,7%</b> | <b>494</b> | <b>263</b> | <b>53,2%</b> | <b>476</b> | <b>229</b> | <b>48,1%</b> | <b>479</b> | <b>246</b> | <b>51,4%</b> | <b>469</b> | <b>235</b> | <b>50,1%</b> | <b>559</b> | <b>308</b> | <b>55,1%</b> | <b>368</b> | <b>194</b> | <b>52,7%</b> | <b>-22%</b> | <b>-15%</b> | <b>8%</b> |

\* Dades provisionals

Gràfic T20. Evolució del nombre de títols de doctor i doctora en el període 2000/01-2006/07



Es dona un increment notable del nombre de dones doctores al llarg del període (8%) de manera que en el curs 2006-07 s'arriba a superar el 50%, el qual no es supera a l'inici del període analitzat.

NOTA: La incertesa sobre els ensenyaments de doctorat en el marc del futur Espai Europeu d'Educació Superior, explica el comportament erràtic de la sèrie en els dos darrers cursos.

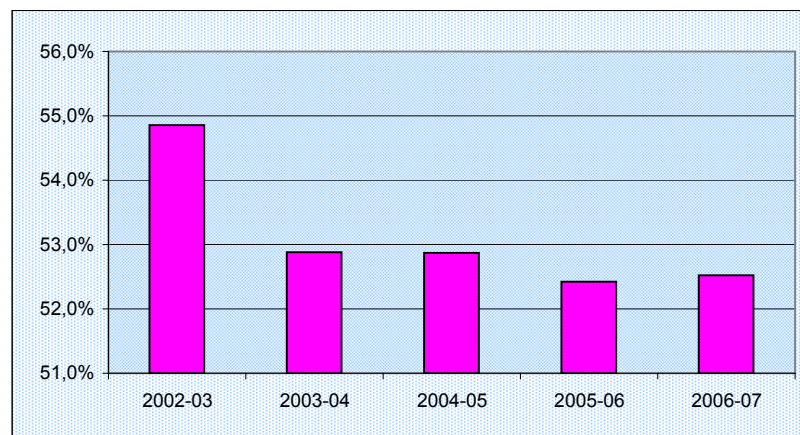
#### 4. Becaris de tercer cicle

Taula T21. Evolució del nombre de becaris de tercer cicle per tipus de convocatòria i percentatge de dones en els cursos 2002/03-2006/07

|                | 2002-03    |            |              | 2003-04    |            |              | 2004-05      |            |              | 2005-06      |            |              | 2006-07    |            |              | variació 2002/2007 |             |              |
|----------------|------------|------------|--------------|------------|------------|--------------|--------------|------------|--------------|--------------|------------|--------------|------------|------------|--------------|--------------------|-------------|--------------|
|                | Total      | Dona       | % Dones      | Total      | Dona       | % Dones      | Total        | Dona       | % Dones      | Total        | Dona       | % Dones      | Total      | Dona       | % Dones      | Total              | Dona        | % Dones      |
| MEC            | 496        | 254        | 51,2%        | 357        | 171        | 47,9%        | 418          | 199        | 47,6%        | 488          | 235        | 48,2%        | 512        | 242        | 47,3%        | 3,2%               | -4,7%       | -7,7%        |
| GC             |            |            |              | 233        | 119        | 51,1%        | 233          | 128        | 54,9%        | 259          | 148        | 57,1%        | 236        | 146        | 61,9%        | -                  | -           | -            |
| BRD UB         | 316        | 185        | 58,5%        | 279        | 162        | 58,1%        | 305          | 174        | 57,0%        | 295          | 164        | 55,6%        | 210        | 118        | 56,2%        | -33,5%             | -36,2%      | -4,0%        |
| Prog. Propi UB | 63         | 41         | 65,1%        | 69         | 44         | 63,8%        | 54           | 33         | 61,1%        | 30           | 15         | 50,0%        | 34         | 15         | 44,1%        | -46,0%             | -63,4%      | -32,2%       |
| <b>TOTAL</b>   | <b>875</b> | <b>480</b> | <b>54,9%</b> | <b>938</b> | <b>496</b> | <b>52,9%</b> | <b>1.010</b> | <b>534</b> | <b>52,9%</b> | <b>1.072</b> | <b>562</b> | <b>52,4%</b> | <b>992</b> | <b>521</b> | <b>52,5%</b> | <b>13,4%</b>       | <b>8,5%</b> | <b>-4,3%</b> |

Descripció de Beques: Ministeri d'Educació i Ciència (MEC), Generalitat de Catalunya (GC), Becaris de Recerca i Docència - UB (BDR UB)

Gràfic T21. Evolució del percentatge de dones amb beca de tercer cicle en els cursos 2002/03-2006/07



## 5. Tesis doctorals llegides

Taula 22. Tesis doctorals llegides per facultats dirigides per dones en el curs 2006-07

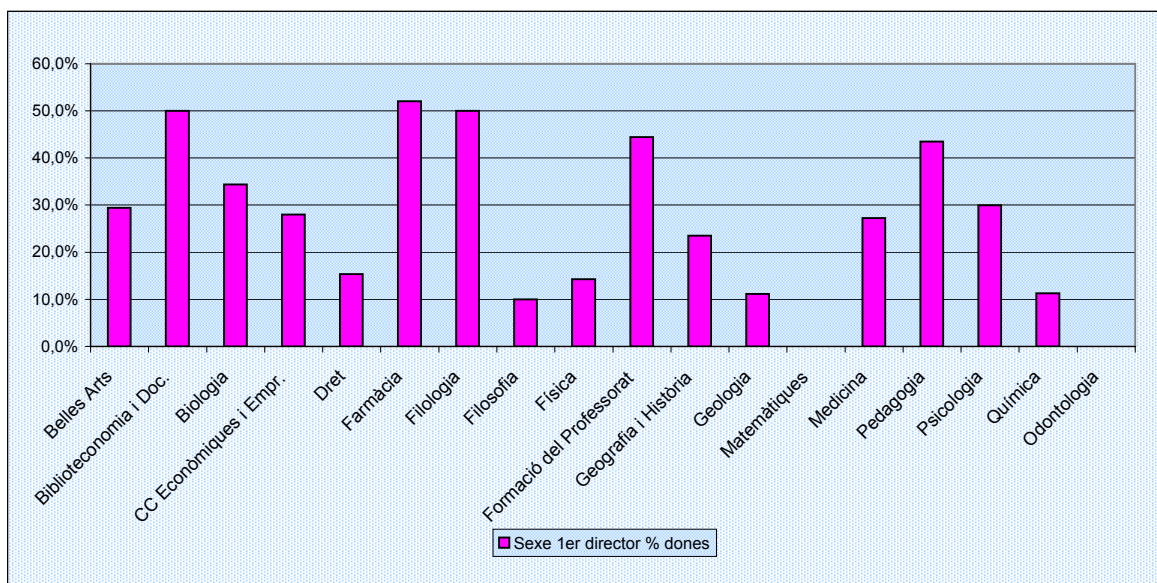
| Centre  | Total      | Sexe 1er director |            |           | % Dones      |
|---|------------|-------------------|------------|-----------|--------------|
|   |            | H                 | D          | n.d. *    |              |
| Facultat de Farmàcia                            | 48         | 22                | 25         | 1         | 52,1%        |
| Facultat de Biblioteconomia i Documentació      | 2          | 1                 | 1          |           | 50,0%        |
| Facultat de Filologia                           | 14         | 7                 | 7          |           | 50,0%        |
| Facultat de Formació del Professorat            | 9          | 5                 | 4          |           | 44,4%        |
| Facultat de Pedagogia                           | 23         | 13                | 10         |           | 43,5%        |
| Facultat de Biologia                            | 96         | 63                | 33         |           | 34,4%        |
| Facultat de Psicologia                          | 20         | 14                | 6          |           | 30,0%        |
| Facultat de Belles Arts                         | 17         | 12                | 5          |           | 29,4%        |
| Facultat de Ciències Econòmiques i Empresarials | 25         | 18                | 7          |           | 28,0%        |
| Facultat de Medicina                            | 88         | 62                | 24         | 2         | 27,3%        |
| Facultat de Geografia i Història                | 34         | 26                | 8          |           | 23,5%        |
| Facultat de Dret                                | 13         | 11                | 2          |           | 15,4%        |
| Facultat de Física                              | 21         | 18                | 3          |           | 14,3%        |
| Facultat de Química                             | 71         | 34                | 8          | 29        | 11,3%        |
| Facultat de Geologia                            | 9          | 8                 | 1          |           | 11,1%        |
| Facultat de Filosofia                           | 10         | 9                 | 1          |           | 10,0%        |
| Facultat de Matemàtiques                        | 1          | 1                 |            |           | 0,0%         |
| Facultat d'Odontologia                          | 12         | 12                |            |           | 0,0%         |
| <b>Total</b>                                    | <b>513</b> | <b>336</b>        | <b>145</b> | <b>32</b> | <b>28,3%</b> |

### Dades provisionals (juliol 2007)

\* El sexe del 1er director de la tesis no s'ha pogut determinar o la direcció de la tesis és compartida.

Els centres que més contribueixen al sexisme en la direcció de les tesis són Medicina, Biologia i Química (en aquest darrer no s'ha pogut determinar el sexe de 29 directors de tesis). Només Farmàcia té més dones directores de tesis que homes i Biblioteconomia i Documentació i Filologia tenen el mateix nombre de dones i homes directors de tesis dirigint tesis doctorals. Tota la resta de centres es situen per sota del 50% essent especialment baix Filosofia, Geologia i Química (en aquest cas falten dades)

Gràfic T22. Percentatge de directores de tesis doctorals llegides per facultats en el curs 2006-07

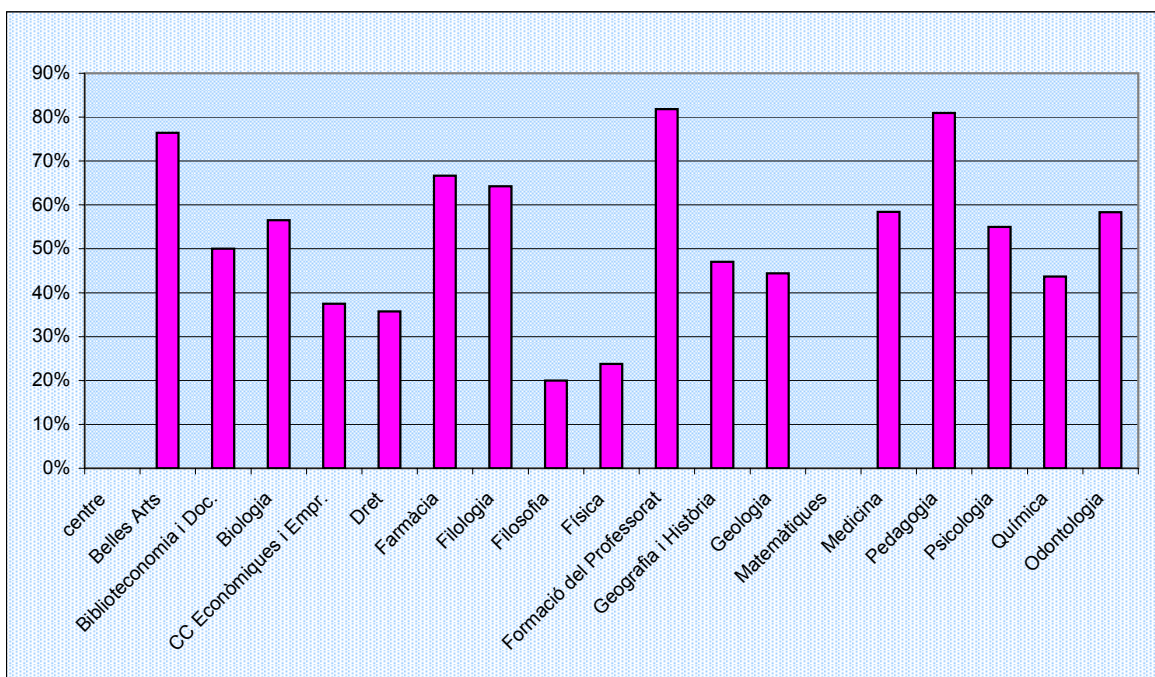


**Taula T23. Tesis doctorals llegides per facultats realitzades per dones en el curs 2006-07**

| Centre   | Total      | Sexe del doctorand |            | % dones      |
|--|------------|--------------------|------------|--------------|
|  |            | Home               | Dona       |              |
| Facultat de Formació del Professorat             | 11         | 2                  | 9          | 81,8%        |
| Facultat de Pedagogia                            | 21         | 4                  | 17         | 81,0%        |
| Facultat de Belles Arts                          | 17         | 4                  | 13         | 76,5%        |
| Facultat de Farmàcia                             | 51         | 17                 | 34         | 66,7%        |
| Facultat de Filologia                            | 14         | 5                  | 9          | 64,3%        |
| Facultat de Medicina                             | 89         | 37                 | 52         | 58,4%        |
| Facultat d'Odontologia                           | 12         | 5                  | 7          | 58,3%        |
| Facultat de Biologia                             | 92         | 40                 | 52         | 56,5%        |
| Facultat de Psicologia                           | 20         | 9                  | 11         | 55,0%        |
| Facultat de Biblioteconomia i Documentació       | 2          | 1                  | 1          | 50,0%        |
| Facultat de Geografia i Història                 | 34         | 18                 | 16         | 47,1%        |
| Facultat de Geologia                             | 9          | 5                  | 4          | 44,4%        |
| Facultat de Química                              | 71         | 40                 | 31         | 43,7%        |
| Facultat de Ciències Econòmiques i Empresariales | 24         | 15                 | 9          | 37,5%        |
| Facultat de Dret                                 | 14         | 9                  | 5          | 35,7%        |
| Facultat de Física                               | 21         | 16                 | 5          | 23,8%        |
| Facultat de Filosofia                            | 10         | 8                  | 2          | 20,0%        |
| Facultat de Matemàtiques                         | 1          | 1                  | 0          | 0,0%         |
| <b>Total</b>                                     | <b>513</b> | <b>236</b>         | <b>277</b> | <b>54,0%</b> |

Dades provisionals (juliol 2007)

**Gràfic T23. Percentatge de doctorandes amb tesis doctorals llegides per facultats en el curs 2006-07**



Relacionant aquest resultat amb el de la taula de directors i directores de tesis, es dona la coincidència que també la Facultat de Filosofia marca el llindar més baix en doctorandes. Segueix Física i, ja molt lluny, Dret i Econòmiques. La proporció més notable de dones es troba a les Facultats de Formació del Professorat, Pedagogia i Belles Arts, i només el 44% dels centres superen el 50% de dones que llegeixen tesis doctorals.

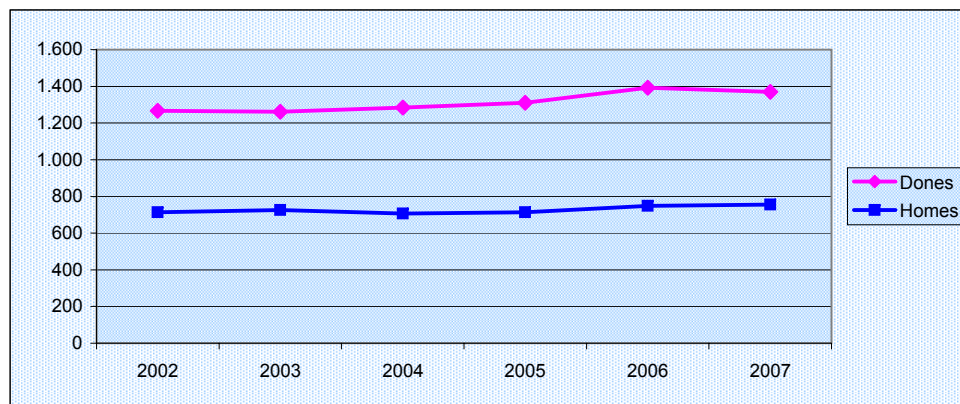
## II. EL PAS DE LA UB: LA CARRERA PROFESSIONAL DE LES DONES DEL PAS

Taula 24. Evolució del PAS, total, funcionari i laboral, percentatge de dones i variació en el període 2002-07

|                 | 2002         |              |              | 2003         |              |              | 2004         |              |              | 2005         |              |              | 2006         |              |              | 2007         |              |              | variació    |             |             |
|-----------------|--------------|--------------|--------------|--------------|--------------|--------------|--------------|--------------|--------------|--------------|--------------|--------------|--------------|--------------|--------------|--------------|--------------|--------------|-------------|-------------|-------------|
|                 | Total        | Dones        | % dones      | Total        | Dones        | % dones      | Total        | Dones        | % dones      | Total        | Dones        | % dones      | Total        | Dones        | % dones      | Total        | Dones        | % dones      | Total       | Dones       | % Dones     |
| Funcionaris     | 911          | 721          | 79,1%        | 893          | 714          | 80,0%        | 925          | 746          | 80,6%        | 962          | 779          | 81,0%        | 1.004        | 821          | 81,8%        | 985          | 803          | 81,5%        | 8,1%        | 11,4%       | 3,0%        |
| Laborals        | 1.056        | 541          | 51,2%        | 1.079        | 543          | 50,3%        | 1.055        | 533          | 50,5%        | 1.051        | 526          | 50,0%        | 1.126        | 566          | 50,3%        | 1.125        | 559          | 49,7%        | 6,5%        | 3,3%        | -3,0%       |
| Eventuals*      | 13           | 4            | 30,8%        | 16           | 5            | 31,3%        | 11           | 5            | 45,5%        | 12           | 6            | 50,0%        | 11           | 5            | 45,5%        | 15           | 7            | 46,7%        | 15,4%       | 75,0%       | 51,7%       |
| <b>Total UB</b> | <b>1.980</b> | <b>1.266</b> | <b>63,9%</b> | <b>1.988</b> | <b>1.262</b> | <b>63,5%</b> | <b>1.991</b> | <b>1.284</b> | <b>64,5%</b> | <b>2.025</b> | <b>1.311</b> | <b>64,7%</b> | <b>2.141</b> | <b>1.392</b> | <b>65,0%</b> | <b>2.125</b> | <b>1.369</b> | <b>64,4%</b> | <b>7,3%</b> | <b>8,1%</b> | <b>0,8%</b> |

\* Contractes d'alta direcció

Gràfic T24. Evolució del del PAS, home i dona en el període 2002-07



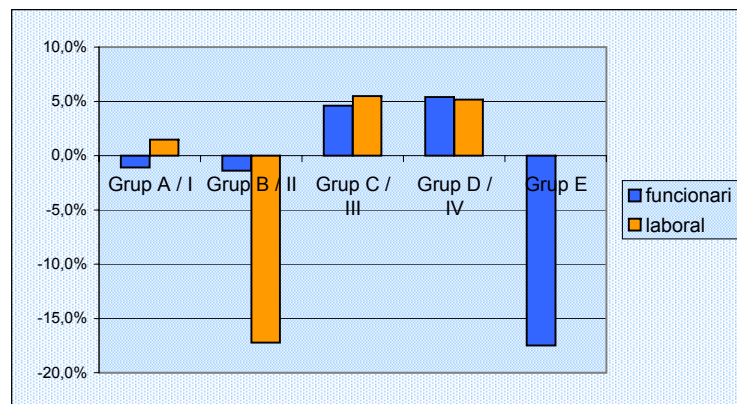
Destaca la variació experimentada per la categoria de personal eventual (en general, contractes vinculats a gerència), on les dones han augmentat el 75% al llarg del període.  
L'augment en el nombre de funcionaris ha superat amb escreix la variació en els laborals.



Taula T25. Evolució del PAS per categories i percentatge de dones en el període 2002-07

|                    |                          | 2002         |              |              | 2003         |              |              | 2004         |              |              | 2005         |              |              | 2006         |              |              | 2007         |              |              | variació 2002-2007 |              |              |
|--------------------|--------------------------|--------------|--------------|--------------|--------------|--------------|--------------|--------------|--------------|--------------|--------------|--------------|--------------|--------------|--------------|--------------|--------------|--------------|--------------|--------------------|--------------|--------------|
|                    |                          | Total        | Dones        | % dones      | Total        | Dones        | % dones      | Total        | Dones        | % dones      | Total        | Dones        | % dones      | Total        | Dones        | % dones      | Total        | Dones        | % dones      | Total              | Dones        | % dones      |
| <b>Funcionaris</b> | <b>Total Funcionaris</b> | <b>911</b>   | <b>721</b>   | <b>79,1%</b> | <b>893</b>   | <b>714</b>   | <b>80,0%</b> | <b>925</b>   | <b>746</b>   | <b>80,6%</b> | <b>962</b>   | <b>779</b>   | <b>81,0%</b> | <b>1.004</b> | <b>821</b>   | <b>81,8%</b> | <b>985</b>   | <b>803</b>   | <b>81,5%</b> | <b>8,1%</b>        | <b>11,4%</b> | <b>3,0%</b>  |
|                    | Grup A                   | 38           | 27           | 71,1%        | 38           | 27           | 71,1%        | 37           | 26           | 70,3%        | 39           | 27           | 69,2%        | 38           | 26           | 68,4%        | 37           | 26           | 70,3%        | -2,6%              | -3,7%        | -1,1%        |
|                    | Grup B                   | 180          | 154          | 85,6%        | 177          | 152          | 85,9%        | 189          | 163          | 86,2%        | 192          | 165          | 85,9%        | 202          | 172          | 85,1%        | 211          | 178          | 84,4%        | 17,2%              | 15,6%        | -1,4%        |
|                    | Grup C                   | 225          | 174          | 77,3%        | 223          | 174          | 78,0%        | 528          | 423          | 80,1%        | 525          | 422          | 80,4%        | 512          | 411          | 80,3%        | 492          | 398          | 80,9%        | 118,7%             | 128,7%       | 4,6%         |
|                    | Grup D                   | 413          | 342          | 82,8%        | 422          | 349          | 82,7%        | 140          | 122          | 87,1%        | 175          | 153          | 87,4%        | 225          | 203          | 90,2%        | 220          | 192          | 87,3%        | -46,7%             | -43,9%       | 5,4%         |
|                    | Grup E                   | 55           | 24           | 43,6%        | 33           | 12           | 36,4%        | 31           | 12           | 38,7%        | 31           | 12           | 38,7%        | 27           | 9            | 33,3%        | 25           | 9            | 36,0%        | -54,5%             | -62,5%       | -17,5%       |
| <b>Laborals</b>    | <b>Total Laborals</b>    | <b>1.056</b> | <b>541</b>   | <b>51,2%</b> | <b>1.079</b> | <b>543</b>   | <b>50,3%</b> | <b>1.055</b> | <b>533</b>   | <b>50,5%</b> | <b>1.051</b> | <b>526</b>   | <b>50,0%</b> | <b>1.126</b> | <b>566</b>   | <b>50,3%</b> | <b>1.125</b> | <b>559</b>   | <b>49,7%</b> | <b>6,5%</b>        | <b>3,3%</b>  | <b>-3,0%</b> |
|                    | Grup I                   | 200          | 97           | 48,5%        | 191          | 89           | 46,6%        | 192          | 87           | 45,3%        | 196          | 92           | 46,9%        | 254          | 126          | 49,6%        | 256          | 126          | 49,2%        | 28,0%              | 29,9%        | 1,5%         |
|                    | Grup II                  | 120          | 61           | 50,8%        | 119          | 64           | 53,8%        | 111          | 58           | 52,3%        | 104          | 51           | 49,0%        | 211          | 89           | 42,2%        | 221          | 93           | 42,1%        | 84,2%              | 52,5%        | -17,2%       |
|                    | Grup III                 | 300          | 138          | 46,0%        | 323          | 145          | 44,9%        | 437          | 211          | 48,3%        | 490          | 237          | 48,4%        | 401          | 199          | 49,6%        | 406          | 197          | 48,5%        | 35,3%              | 42,8%        | 5,5%         |
|                    | Grup IV                  | 436          | 245          | 56,2%        | 446          | 245          | 54,9%        | 315          | 177          | 56,2%        | 261          | 146          | 55,9%        | 260          | 152          | 58,5%        | 242          | 143          | 59,1%        | -44,5%             | -41,6%       | 5,2%         |
| <b>Eventuals</b>   | <b>13</b>                | <b>4</b>     | <b>30,8%</b> | <b>16</b>    | <b>5</b>     | <b>31,3%</b> | <b>11</b>    | <b>5</b>     | <b>45,5%</b> | <b>12</b>    | <b>6</b>     | <b>50,0%</b> | <b>11</b>    | <b>5</b>     | <b>45,5%</b> | <b>15</b>    | <b>7</b>     | <b>46,7%</b> | <b>15,4%</b> | <b>75,0%</b>       | <b>51,7%</b> |              |
| <b>Total UB</b>    | <b>1.980</b>             | <b>1.266</b> | <b>63,9%</b> | <b>1.988</b> | <b>1.262</b> | <b>63,5%</b> | <b>1.991</b> | <b>1.284</b> | <b>64,5%</b> | <b>2.025</b> | <b>1.311</b> | <b>64,7%</b> | <b>2.141</b> | <b>1.392</b> | <b>65,0%</b> | <b>2.125</b> | <b>1.369</b> | <b>64,4%</b> | <b>7,3%</b>  | <b>8,1%</b>        | <b>0,8%</b>  |              |

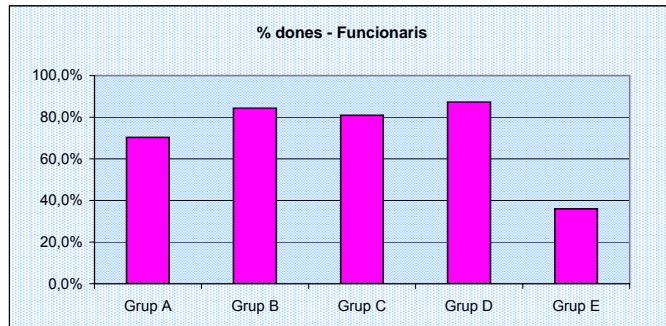
Gràfic T25. Variació del percentatge de dones per categories en el període 2002-07



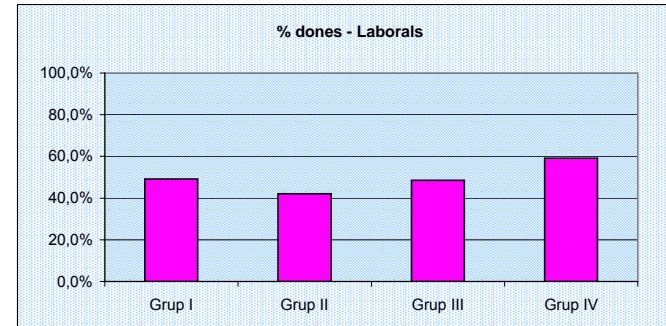
Taula 26. Total PAS tècnic i auxiliar i percentatge de dones en els anys 2005, 2006 i 2007

|             | Personal PAS Funcionari |              |            |              |              |              | Personal PAS Laboral |                  |              |                  |              |              | PAS Tècnic i Auxiliar |               |        |       |                  |                |        |       |                  |                |        |       |
|-------------|-------------------------|--------------|------------|--------------|--------------|--------------|----------------------|------------------|--------------|------------------|--------------|--------------|-----------------------|---------------|--------|-------|------------------|----------------|--------|-------|------------------|----------------|--------|-------|
|             | Total                   |              | Dones      |              | % Dones      |              | Total                |                  | Dones        |                  | % Dones      |              | Total                 |               |        |       | Dones            |                |        |       | % Dones          |                |        |       |
|             | A+B<br>(a)              | C+D+E<br>(b) | A+B<br>(a) | C+D+E<br>(b) | A+B<br>(a)   | C+D+E<br>(b) | I+II<br>(a')         | III+IV+V<br>(b') | I+II<br>(a') | III+IV+V<br>(b') | A+B<br>(a)   | C+D+E<br>(b) | Tècnic<br>(a+a')      | Aux<br>(b+b') | Event. | Total | Tècnic<br>(a+a') | Aux.<br>(b+b') | Event. | Total | Tècnic<br>(a+a') | Aux.<br>(b+b') | Event. | Total |
| <b>2005</b> | 231                     | 731          | 192        | 587          | <b>83,1%</b> | <b>80,3%</b> | 300                  | 751              | 143          | 383              | <b>47,7%</b> | <b>51,0%</b> | 531                   | 1482          | 12     | 2.025 | 335              | 970            | 6      | 1.311 | 63,1%            | 65,5%          | 50,0%  | 64,7% |
| <b>2006</b> | 240                     | 764          | 198        | 623          | <b>82,5%</b> | <b>81,5%</b> | 465                  | 661              | 215          | 351              | <b>46,2%</b> | <b>53,1%</b> | 705                   | 1425          | 11     | 2.141 | 413              | 974            | 5      | 1.392 | 58,6%            | 68,4%          | 45,5%  | 65,0% |
| <b>2007</b> | 248                     | 737          | 204        | 599          | <b>82,3%</b> | <b>81,3%</b> | 477                  | 648              | 219          | 340              | <b>45,9%</b> | <b>52,5%</b> | 725                   | 1385          | 15     | 2.125 | 423              | 939            | 7      | 1.369 | 58,3%            | 67,8%          | 46,7%  | 64,4% |

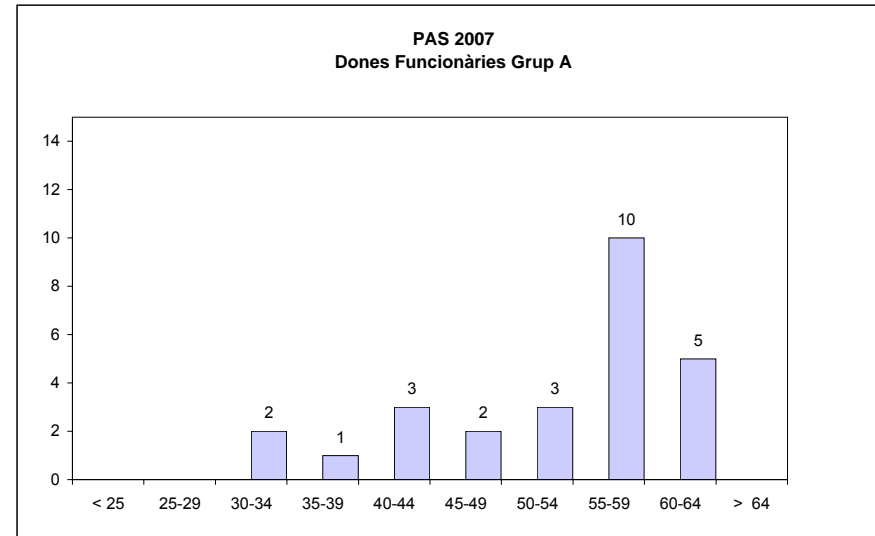
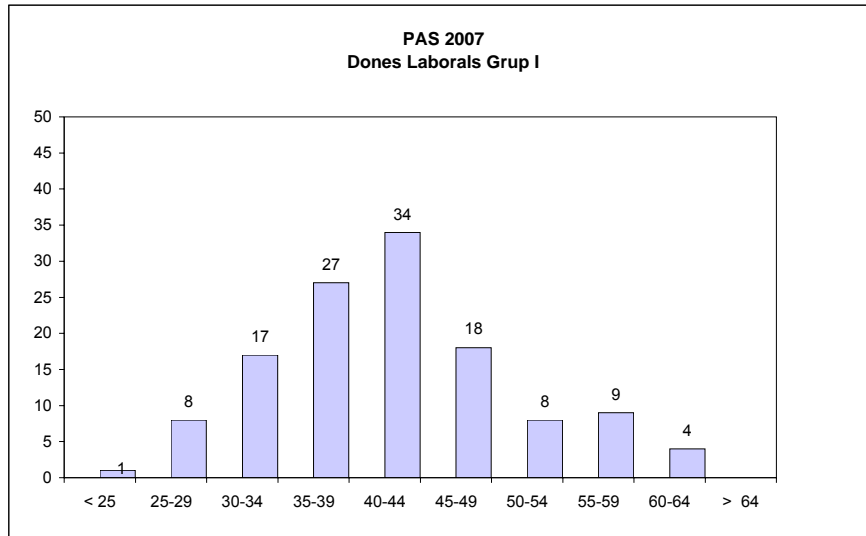
Gràfic T26.1. Percentatge de dones per categories (Funcionaris) en l'any 2007



Gràfic T26.2. Percentatge de dones per categories (Laborals) en l'any 2007



Gràfic T26.3.La carrera professional de les dones del PAS

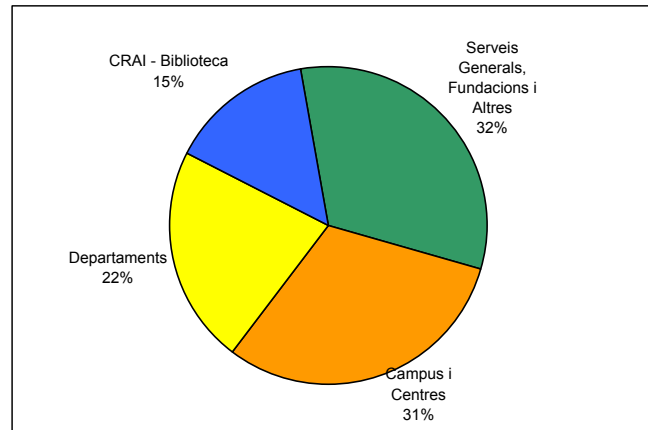


L'any 2007, dels 2125 membres del PAS, més de la meitat (1.369) són dones. Aquesta majoria és especialment accentuada entre el PAS funcionari on 81 de cada 100 treballadors són dones. També cal remarcar que la major part de funcionàries amb càrrec tenen entre 55 i 59 anys. En el cas del PAS laboral, l'ascens en l'escala és més limitada en tractar-se d'un col·lectiu més professionalitzat que accedeix ja a la funció pública a partir d'un cert nivell i registren, per tant, variacions menys significatives al llarg de la seva trajectòria

Taula 27. Total PAS per serveis/centres i percentatge de dones per serveis/centres en el període 2003-2007

|                                       | 2003         |              |              | 2004         |              |              | 2005         |              |              | 2006         |              |              | 2007         |              |              | variació 2003-2007 |             |             |
|---------------------------------------|--------------|--------------|--------------|--------------|--------------|--------------|--------------|--------------|--------------|--------------|--------------|--------------|--------------|--------------|--------------|--------------------|-------------|-------------|
|                                       | Total        | Dones        | %Dones       | Total        | Dones        | %Dones       | Total        | Dones        | %Dones       | Total        | Dones        | %Dones       | Total        | Dones        | %Dones       | Total              | Dones       | %Dones      |
| Serveis Generals, Fundacions i Altres | 941          | 594          | 63,1%        | 603          | 309          | 51,2%        | 745          | 415          | 55,7%        | 785          | 451          | 57,5%        | 781          | 443          | 56,7%        | -17,0%             | -25,4%      | -10,1%      |
| Campus i Centres                      | 430          | 234          | 54,4%        | 770          | 525          | 68,2%        | 611          | 414          | 67,8%        | 643          | 428          | 66,6%        | 620          | 420          | 67,7%        | 44,2%              | 79,5%       | 24,5%       |
| Departaments                          | 374          | 245          | 65,5%        | 378          | 265          | 70,1%        | 406          | 281          | 69,2%        | 440          | 305          | 69,3%        | 458          | 304          | 66,4%        | 22,5%              | 24,1%       | 1,3%        |
| CRAI - Biblioteca                     | 243          | 189          | 77,8%        | 240          | 185          | 77,1%        | 263          | 201          | 76,4%        | 273          | 208          | 76,2%        | 266          | 202          | 75,9%        | 9,5%               | 6,9%        | -2,4%       |
| <b>Total UB</b>                       | <b>1.988</b> | <b>1.262</b> | <b>63,5%</b> | <b>1.991</b> | <b>1.284</b> | <b>64,5%</b> | <b>2.025</b> | <b>1.311</b> | <b>64,7%</b> | <b>2.141</b> | <b>1.392</b> | <b>65,0%</b> | <b>2.125</b> | <b>1.369</b> | <b>64,4%</b> | <b>6,9%</b>        | <b>8,5%</b> | <b>1,5%</b> |

Gràfic T27. Percentatge de dones en els diferents serveis/centres en l'any 2007



Taula 28. Total PAS per campus i percentatge de dones per campus en el període 2002-2007

| Campus               | 2002         |              |              | 2003         |              |              | 2004         |              |              | 2005         |              |              | 2006         |              |              |
|----------------------|--------------|--------------|--------------|--------------|--------------|--------------|--------------|--------------|--------------|--------------|--------------|--------------|--------------|--------------|--------------|
|                      | Total        | Dones        | % Dones      | Total        | Dones        | % Dones      | Total        | Dones        | % Dones      | Total        | Dones        | % Dones      | Total        | Dones        | % Dones      |
| Campus Centre Ciutat | 376          | 251          | 66,8%        | 328          | 215          | 65,5%        | 343          | 226          | 65,9%        | 338          | 223          | 66,0%        | 386          | 266          | 68,9%        |
| Campus Diagonal      | 1.195        | 736          | 61,6%        | 1.205        | 734          | 60,9%        | 1.229        | 765          | 62,2%        | 1.269        | 793          | 62,5%        | 1.336        | 833          | 62,4%        |
| Campus Bellvitge     | 113          | 83           | 73,5%        | 117          | 83           | 70,9%        | 94           | 64           | 68,1%        | 91           | 58           | 63,7%        | 100          | 61           | 61,0%        |
| Campus Mundet        | 158          | 102          | 64,6%        | 159          | 108          | 67,9%        | 159          | 111          | 69,8%        | 162          | 116          | 71,6%        | 169          | 121          | 71,6%        |
| Altres edificis*     | 138          | 94           | 68,1%        | 179          | 122          | 68,2%        | 166          | 118          | 71,1%        | 165          | 121          | 73,3%        | 150          | 111          | 74,0%        |
| <b>Total</b>         | <b>1.980</b> | <b>1.266</b> | <b>63,9%</b> | <b>1.988</b> | <b>1.262</b> | <b>63,5%</b> | <b>1.991</b> | <b>1.284</b> | <b>64,5%</b> | <b>2.025</b> | <b>1.311</b> | <b>64,7%</b> | <b>2.141</b> | <b>1.392</b> | <b>65,0%</b> |

\*Inclou l'Hospital Clínic

| Campus   | 2007         |              |              |
|--|--------------|--------------|--------------|
|  | Total        | Dones        | % Dones      |
| I. Campus Ciències Humanes                     | 448          | 313          | 69,9%        |
| II. Campus Clínic-Medicina                     | 95           | 71           | 74,7%        |
| III. Campus Diagonal "Portal del Coneixement"  | 1.247        | 752          | 60,3%        |
| IV. Campus Ciències Educatives i Psicològiques | 177          | 129          | 72,9%        |
| V. Campus Ciències de la Salut                 | 97           | 60           | 61,9%        |
| Altres edificis                                | 61           | 44           | 72,1%        |
| <b>Total</b>                                   | <b>2.125</b> | <b>1.369</b> | <b>64,4%</b> |

NOTA: Noves denominacions de Campus aprovades pel Consell de Govern del 27 de març de 2007.

El "Campus Centre Ciutat" passa a ser el nou "Campus Ciències Humanes", inclouent les Facultats de Geografia i Història i Filosofia i desagregant l'Hospital Clínic.

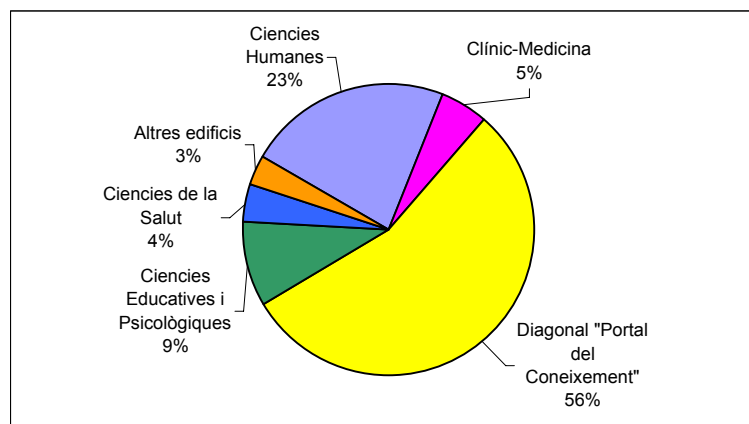
El "Campus Clínic-Medicina" es forma a partir de la desagregació de l'Hospital Clínic, inclou inicialment al "Campus Centre Ciutat".

El "Campus Diagonal-Portal del Coneixement" inclou l'antic "Campus Diagonal" a excepció de les Facultats de Geografia i Història i Filosofia.

L'antic "Campus Mundet" dona lloc a l'actual "Campus Ciències Educatives i Psicològiques".

El nou "Campus Ciències de la Salut" és l'antic "Campus Bellvitge"

Gràfic T28. Percentatge de dones en els diferents campus en l'any 2007

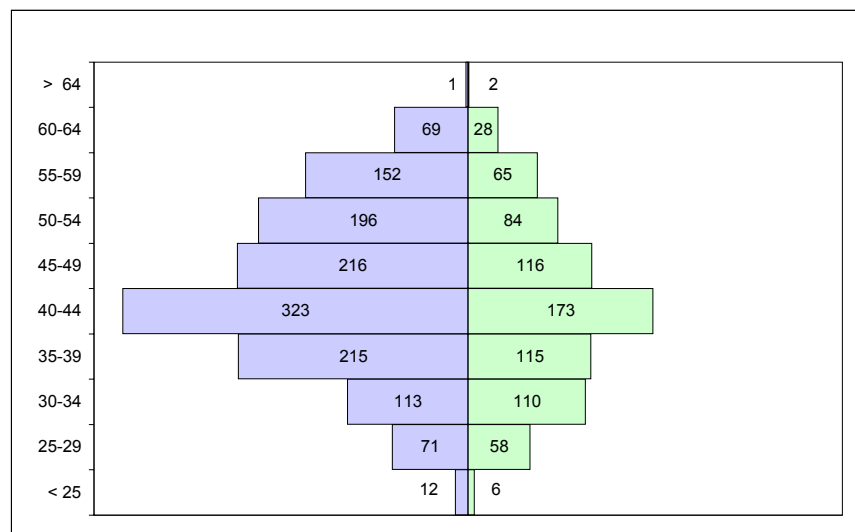


Taula 29. Total de PAS per trams d'edat i percentatge de dones, 2002-2007

| Trams d'edat | 2002        |             |             | 2003        |             |             | 2004        |             |             | 2005        |             |             | 2006        |             |             | 2007        |             |             | Variació 2002-07 |             |        |
|--------------|-------------|-------------|-------------|-------------|-------------|-------------|-------------|-------------|-------------|-------------|-------------|-------------|-------------|-------------|-------------|-------------|-------------|-------------|------------------|-------------|--------|
|              | Total       | Dones       | %Te/Tt      | Total       | Dones       | %Te/Tt      | Total       | Dones       | %Te/Tt      | Total       | Dones       | %Te/Tt      | Total       | Dones       | %Te/Tt      | Total       | Dones       | %Te/Tt      | Total            | Dones       | % Δ    |
| <25 anys     | 22          | 12          | 1,1%        | 15          | 7           | 0,8%        | 24          | 14          | 1,2%        | 26          | 14          | 1,3%        | 26          | 10          | 1,2%        | 18          | 12          | 0,8%        | -18,2%           | 0,0%        | -23,8% |
| 25-34 anys   | 393         | 248         | 19,8%       | 346         | 199         | 17,4%       | 350         | 206         | 17,6%       | 320         | 178         | 15,8%       | 360         | 202         | 16,8%       | 352         | 184         | 16,6%       | -10,4%           | -25,8%      | -16,5% |
| 35-44 anys   | 839         | 517         | 42,4%       | 863         | 546         | 43,4%       | 865         | 550         | 43,4%       | 882         | 574         | 43,6%       | 886         | 589         | 41,4%       | 826         | 538         | 38,9%       | -1,5%            | 4,1%        | -8,3%  |
| 45-54 anys   | 522         | 355         | 26,4%       | 528         | 353         | 26,6%       | 538         | 367         | 27,0%       | 558         | 373         | 27,6%       | 595         | 403         | 27,8%       | 612         | 412         | 28,8%       | 17,2%            | 16,1%       | 9,2%   |
| > 54 anys    | 204         | 134         | 10,3%       | 236         | 157         | 11,9%       | 214         | 148         | 10,7%       | 239         | 172         | 11,8%       | 274         | 188         | 12,8%       | 317         | 223         | 14,9%       | 55,4%            | 66,4%       | 44,8%  |
| <b>Total</b> | <b>1980</b> | <b>1266</b> | <b>100%</b> | <b>1988</b> | <b>1262</b> | <b>100%</b> | <b>1991</b> | <b>1285</b> | <b>100%</b> | <b>2025</b> | <b>1311</b> | <b>100%</b> | <b>2141</b> | <b>1392</b> | <b>100%</b> | <b>2125</b> | <b>1369</b> | <b>100%</b> | <b>7,3%</b>      | <b>8,1%</b> |        |

%Te/Tt: Percentatge del total de PAS del grup d'edat sobre el total del PAS de l'any.

Gràfic T29. Piràmide d'edat del PAS en la'ny 2007



Taula 30. Composició dels òrgans de govern de la UB i percentatge de dones, 2006 i 2007

|                                       | Any 2006 |         |       |       | Any 2007 |         |       |       |
|---------------------------------------|----------|---------|-------|-------|----------|---------|-------|-------|
|                                       | Dones    | % dones | Homes | Total | Dones    | % dones | Homes | Total |
| <b>Consell de Direcció *</b>          | 2        | 18%     | 9     | 11    | 5        | 39%     | 8     | 13    |
| <b>Consell de Govern <sup>1</sup></b> | 15       | 23%     | 51    | 66    | 18       | 27%     | 49    | 67    |
| <b>Junta Consultiva de la UB</b>      | 4        | 18%     | 18    | 22    | 5        | 25%     | 15    | 20    |
| <b>Degans i Directors de Centre</b>   | 7        | 35%     | 13    | 20    | 7        | 35%     | 13    | 20    |
| <b>Claustre Universitari:</b>         | 99       | 35%     | 186   | 285   | 99       | 35%     | 186   | 285   |
| - <i>Equip Rectoral</i>               | 2        | 18%     | 9     | 11    | 4        | 33%     | 8     | 12    |
| - <i>Funcionaris Doctors</i>          | 46       | 32%     | 99    | 145   | 46       | 32%     | 99    | 145   |
| - <i>No Funcionaris No Doctors</i>    | 13       | 48%     | 14    | 27    | 13       | 48%     | 14    | 27    |
| - <i>PAS</i>                          | 14       | 47%     | 16    | 30    | 14       | 47%     | 16    | 30    |
| - <i>Estudiants</i>                   | 24       | 33%     | 48    | 72    | 24       | 33%     | 48    | 72    |
| <b>Consell Social <sup>2</sup></b>    | 3        | 20%     | 12    | 15    | 3        | 19%     | 13    | 16    |
| <b>Caps de Departament</b>            | 25       | 24%     | 80    | 105   | 25       | 24%     | 80    | 105   |
| <b>Caps d'Estudi</b>                  | 22       | 40%     | 33    | 55    | 28       | 51%     | 27    | 55    |
| <b>Coordinadors d'Ensenyament</b>     | 4        | 100%    | 0     | 4     | 4        | 100%    | 0     | 4     |

<sup>1</sup> Inclous els degans sense vot

<sup>2</sup> Inclouent el Secretari

\* Any 2007: 4 Vicerectors, 1 Cap Gabinet del Rector

#### Altres càrrecs (2007)

|  | Dones | % Dones | Homes | Total |
|--|-------|---------|-------|-------|
| <b>Adjunts Consell de Direcció</b>         | 4     | 50%     | 4     | 8     |
| <b>Delegats del Rector</b>                 | 1     | 20%     | 4     | 5     |
| <b>Sindic de Greuges i Adjunt</b>          | 0     | 0%      | 2     | 2     |
| <b>Comissionat del Campus de Bellvitge</b> | 0     | 0%      | 1     | 1     |