

La creativitat en l'emprenedoria cultural com a repte de competitivitat

Ricard Frigola

Gerent de Promoció Econòmica

Ajuntament de Barcelona

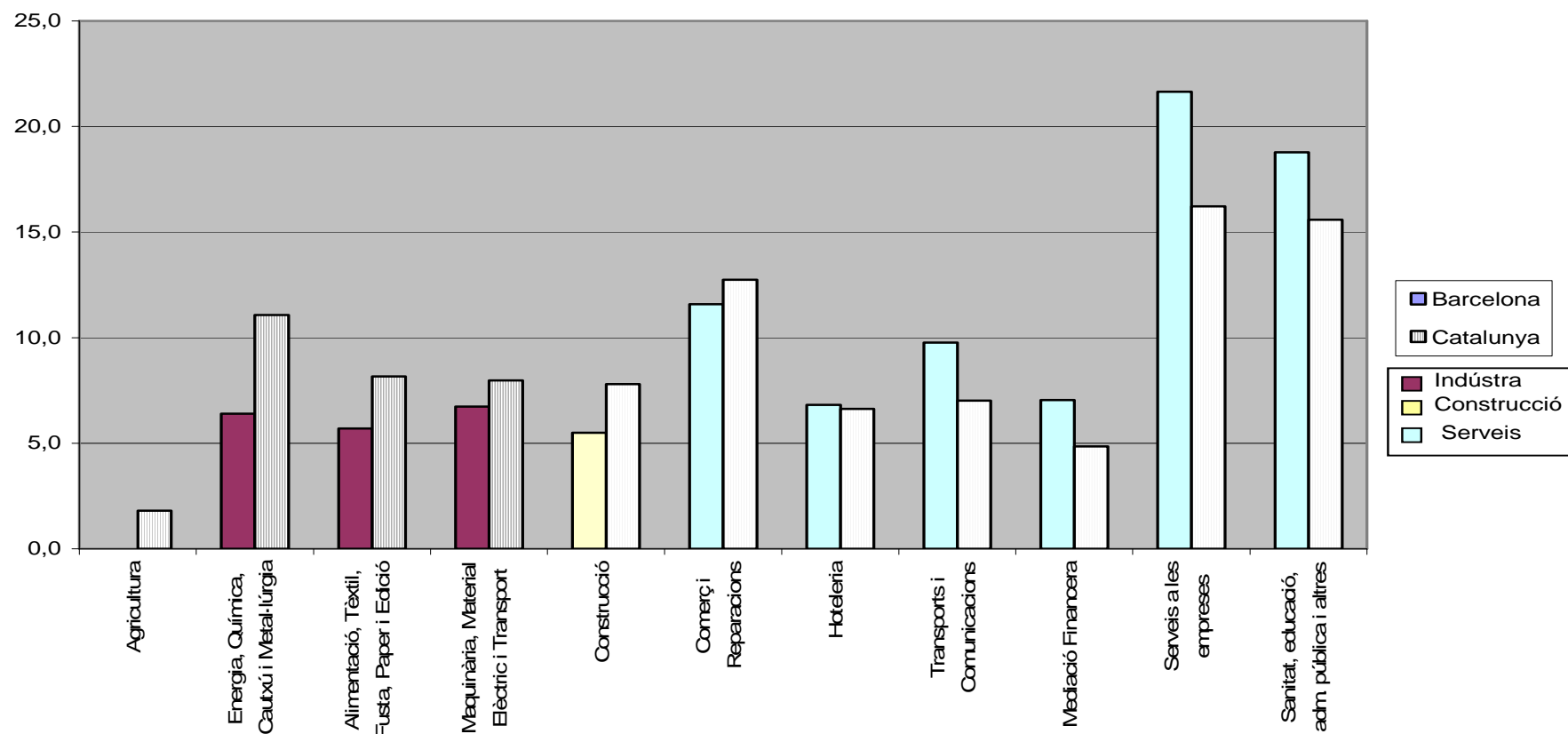


La creativitat en l'emprenedoria cultural com a repte de competitivitat

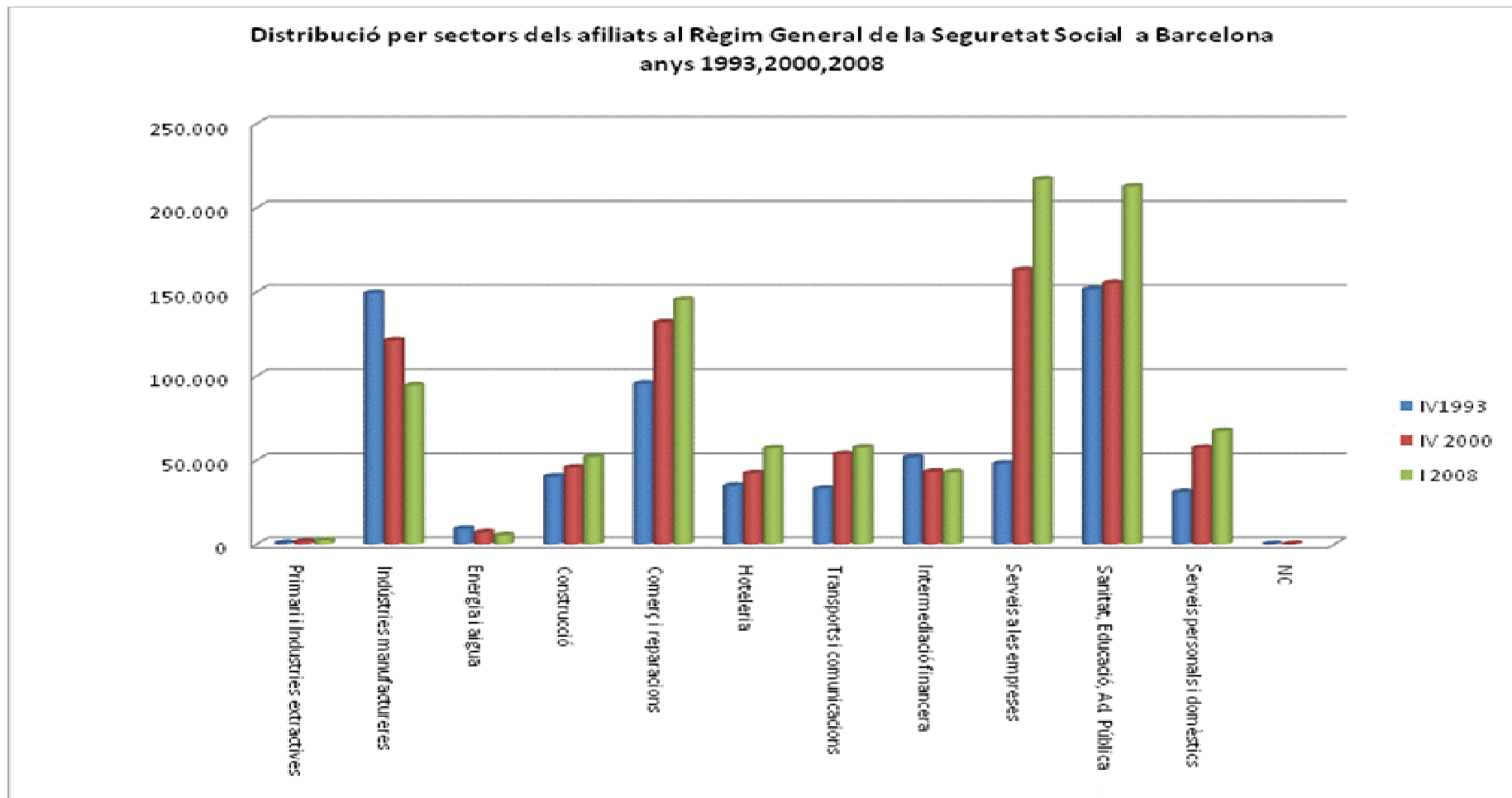
BARCELONA → EMPRENEDORIA → COMPETITIVITAT → CREATIVITAT

- EL CONTEXT: **ECONOMIA I EMPRESA A BARCELONA**
- EL FUTUR: **EMPRENEDORIA**
- EL REPTE: **COMPETITIVITAT (o productivitat ?)**
- EL CAMÍ: **CREATIVITAT (o innovació ?)**

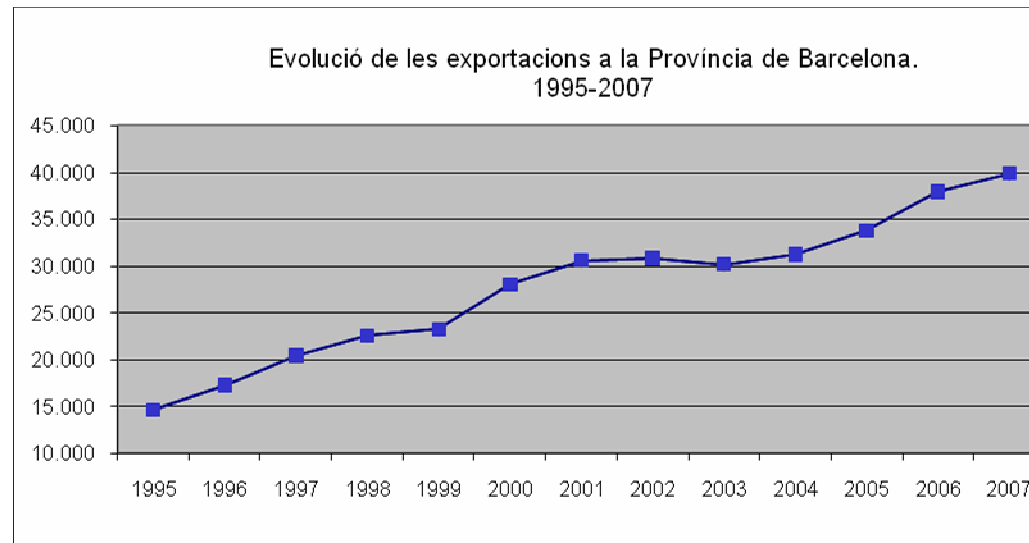
Barcelona: una estructura econòmica diversificada



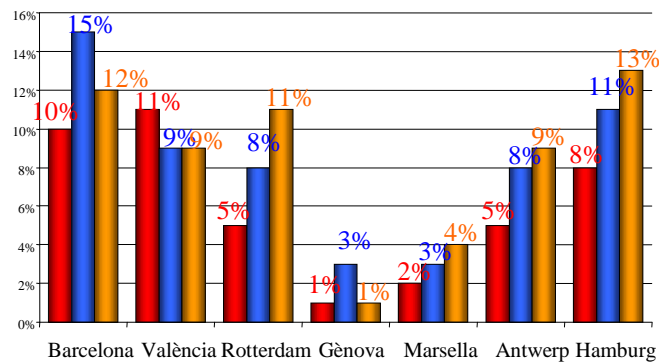
L'ocupació s'ha diversificat sectorialment



Una economia oberta a l'exterior



Comparativa evolució principals ports europeus.
(% creixement. 2003-2006)



Turistes segons motiu de viatge (%)

Turistas según motivo del viaje (%)

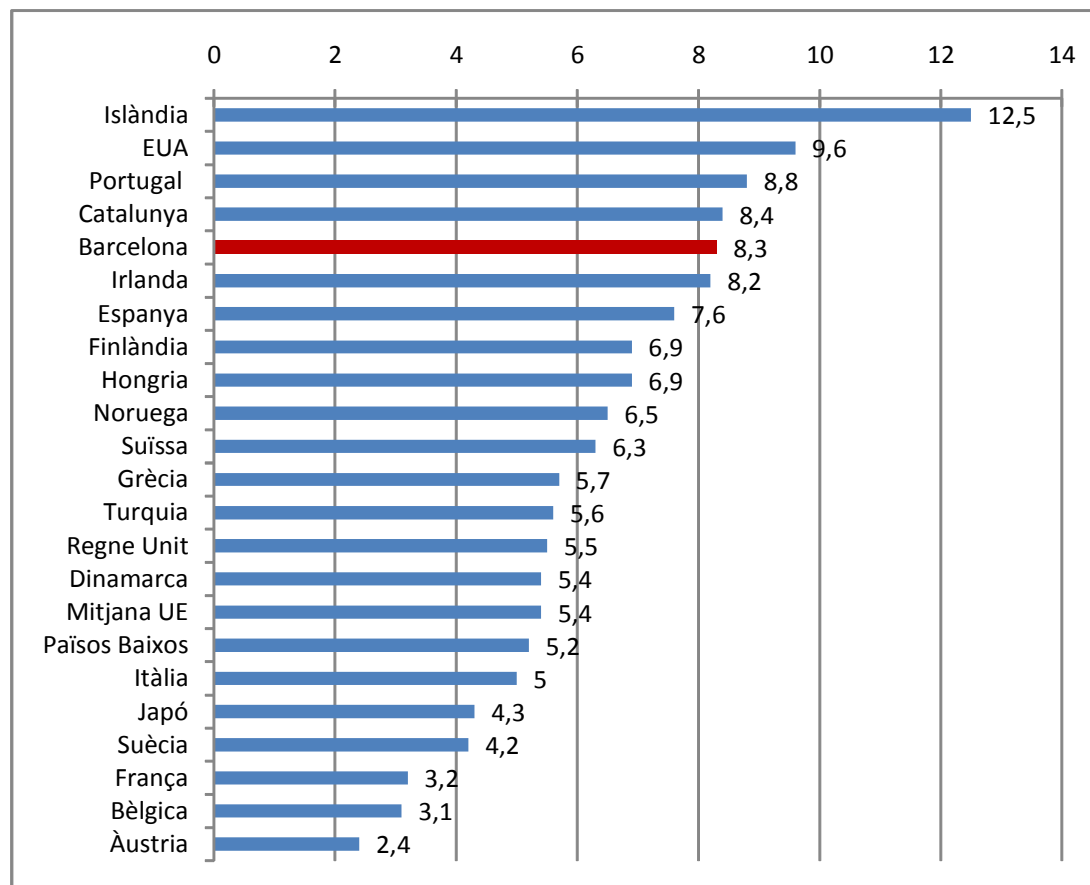
Tourists according to purpose of visit (%)

	1990	1995	2000	2006	2007*
Vacacional					
Vacacional - Vacation	22,7	35,3	51,5	46,4	46,0
Professional					
Professional - Professional	69,1	55,9	45,7	50,4	51,0
Altres					
Otros - Others	8,2	8,8	2,8	3,2	3,0
Total	100,0	100,0	100,0	100,0	100,0

* Provisional

Emprenedoria i dinamisme empresarial

ACTIVITAT EMPRENEDORA ALS PAÏSOS DE L'OCDE
2007 (% sobre població)



*Inclou empreses naixents (menys de 3 mesos d'activitat) i empreses noves (de 3 a 42 mesos d'activitat)

Font: Global Entrepreneurship Monitor (GEM), Informe Executiu Catalunya, 2007

Un 91% de microempreses (1 a 10 treb.)

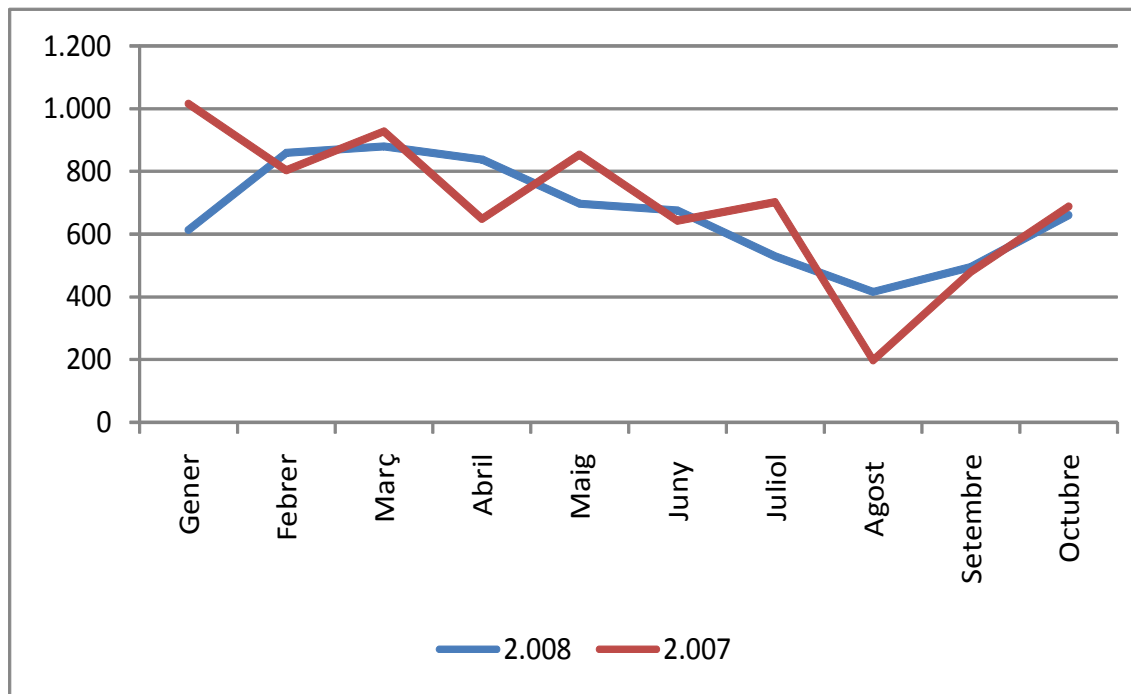
PERFIL DE L'EMPRENEDOR EN FASE INICIAL 2007

	Prov. Barcelona	Catalunya
Gènere		
Home	70%	64%
Dona	30%	36%
Edat		
18-24	4%	8%
25-34	55%	44%
35-44	16%	23%
45-54	18%	17%
55-64	6%	8%
Mitjana	36,2	37,2
Desviació típica	10,3	10,9
Educació		
Sense Estudis	0%	2%
Primària	20%	26%
Secundària	22%	17%
Mitjans	20%	21%
Superiors	38%	34%
Renda mensual		
>600€	0%	3%
600-1200€	16%	20%
1200-1800€	18%	16%
1800-2400€	16%	19%
>2400€	25%	21%
Ns/Nc	25%	21%
Tipus de zona		
Zona urbana	91%	68%
Zona rural	9%	32%

Font: Global Entrepreneurship Monitor (GEM), Informe Executiu Catalunya, 2007

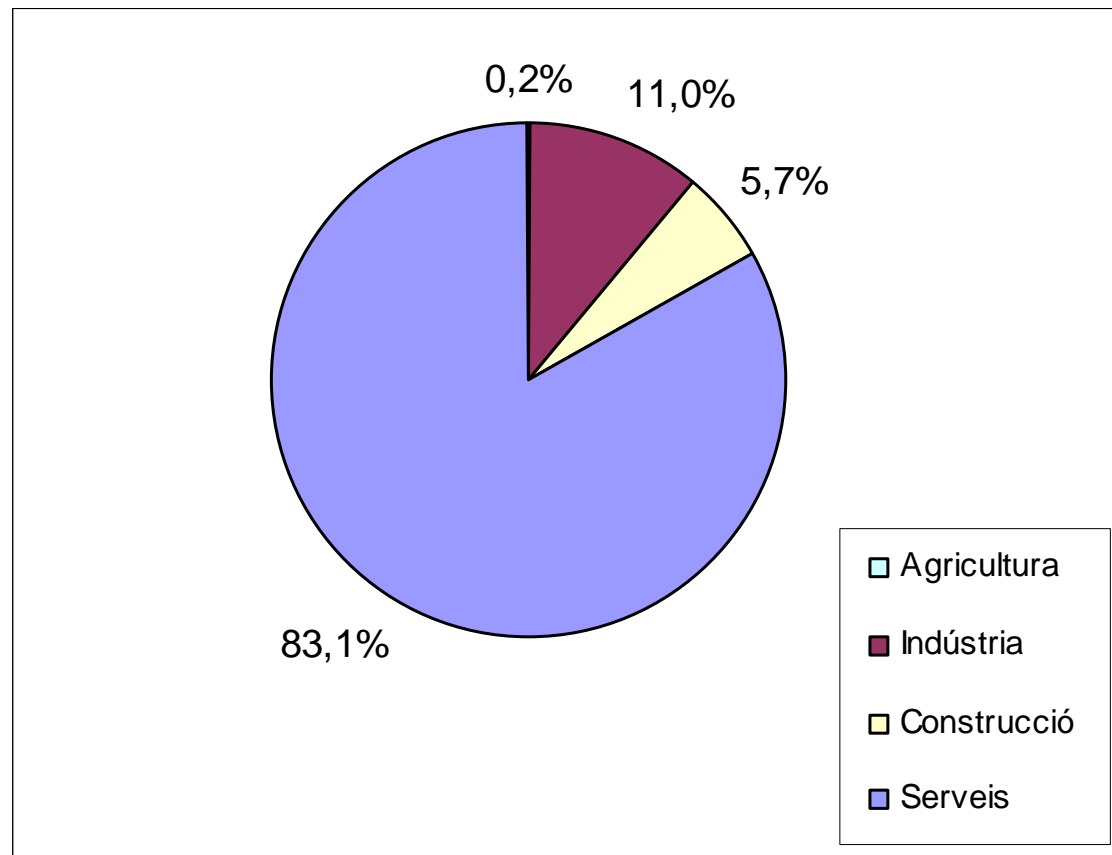
Es manté la creació d'empreses (!!!)

Empreses constituïdes a Barcelona 2007-08



Font: Elaboració de la Direcció d'Estudis d'Activitats Econòmiques i Ocupació a partir de dades del Registre Mercantil

Un 83% dels treballadors als serveis ...

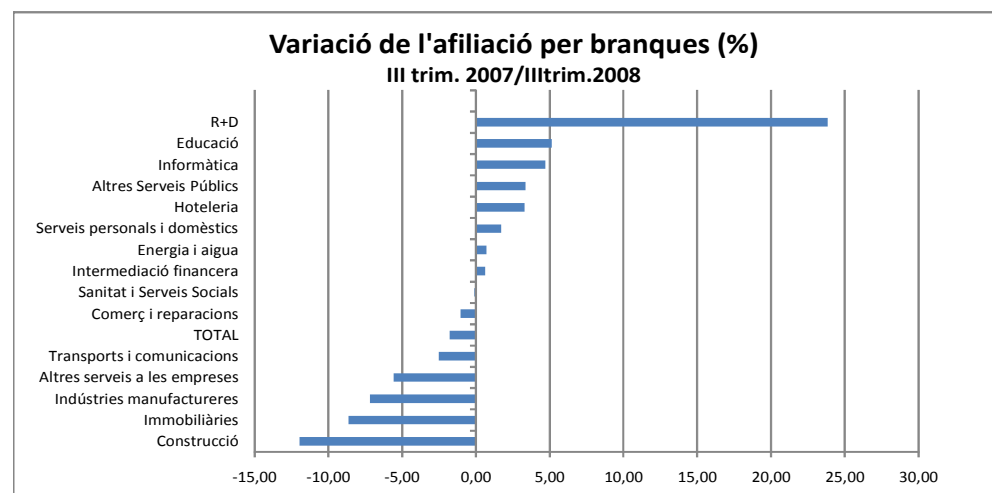


... que creixen als sectors intensius en coneixement

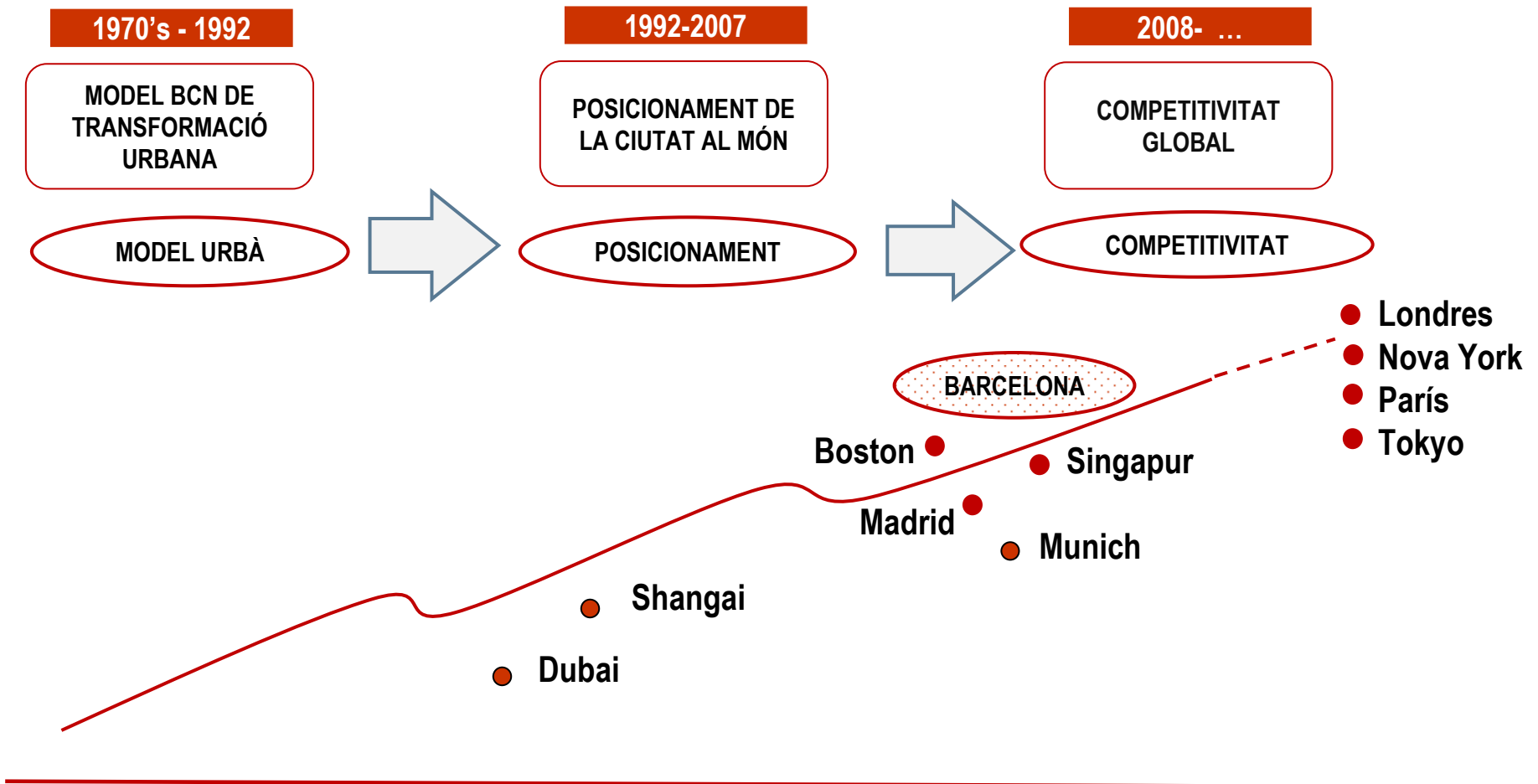
Table 5.1 - Employment growth rate in the quinary sectors¹⁴. 1991-2001

	City of Barcelona	Rest of BMR	Rest of Catalonia
Information and cultural industries	53.1	126.9	79.6
Professional, scientific and technological services	-1.8	55.1	30.5
Education services	30.4	75.3	54.8
Health and social services	43.6	133.5	126.1
Arts, entertainment and creation	23.8	104.1	88.7
TOTAL Quinary services	33.0	100.0	75.7

Source: Sectors quinaris. Motor de desenvolupament de l'Àrea Metropolitana de Barcelona (2005)



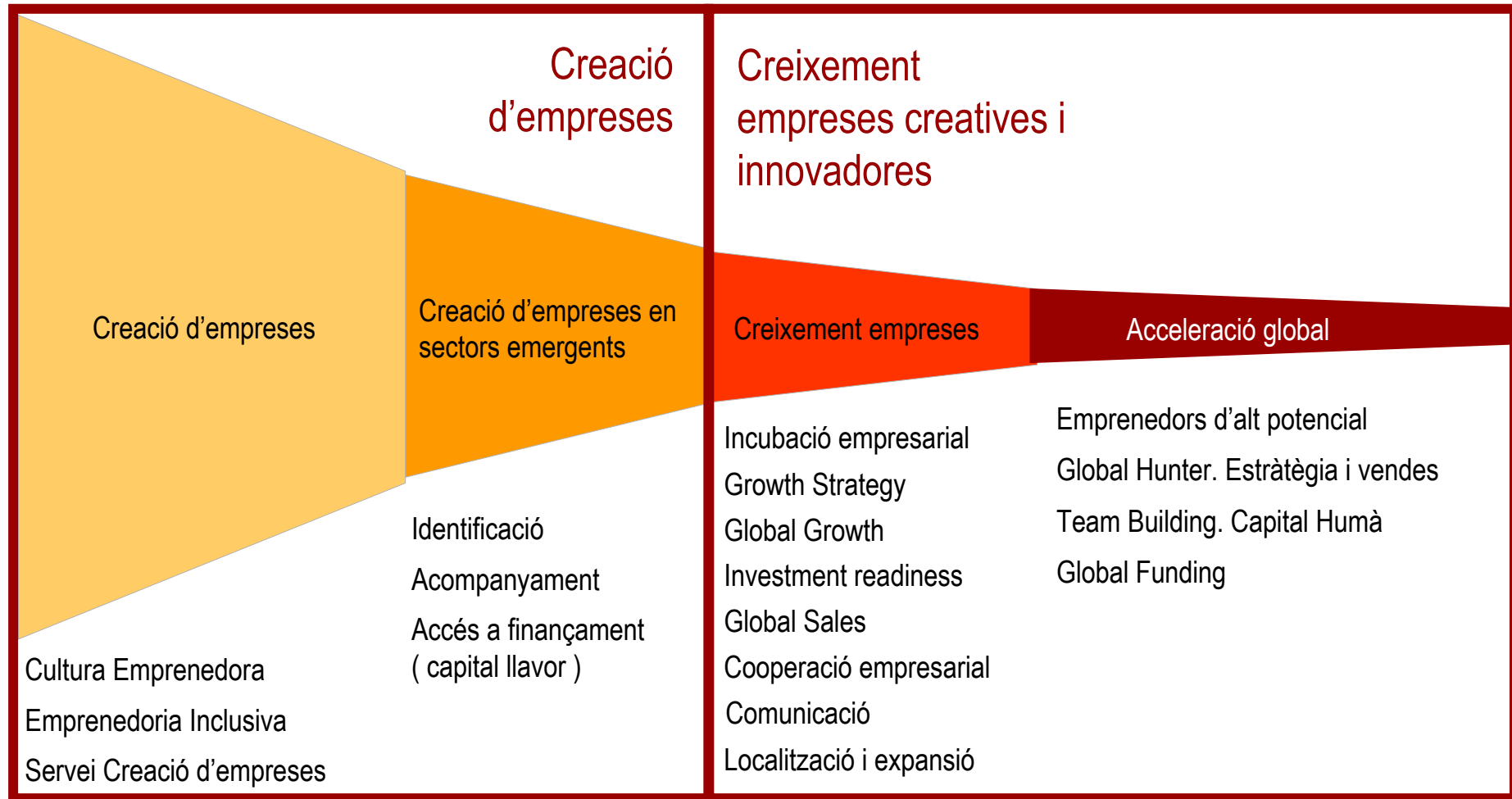
Barcelona 2009: el repte és la competitivitat



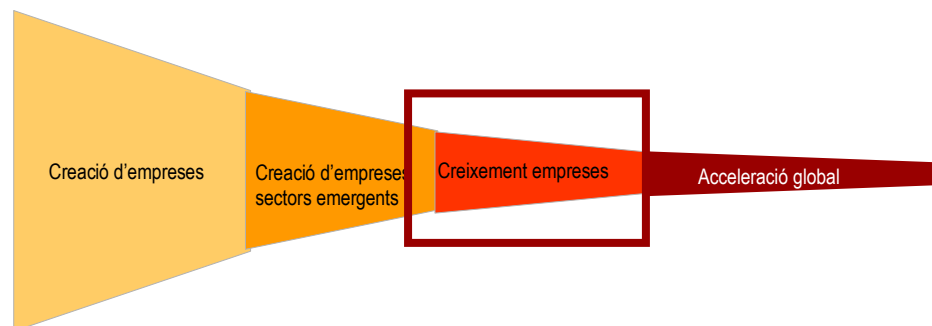
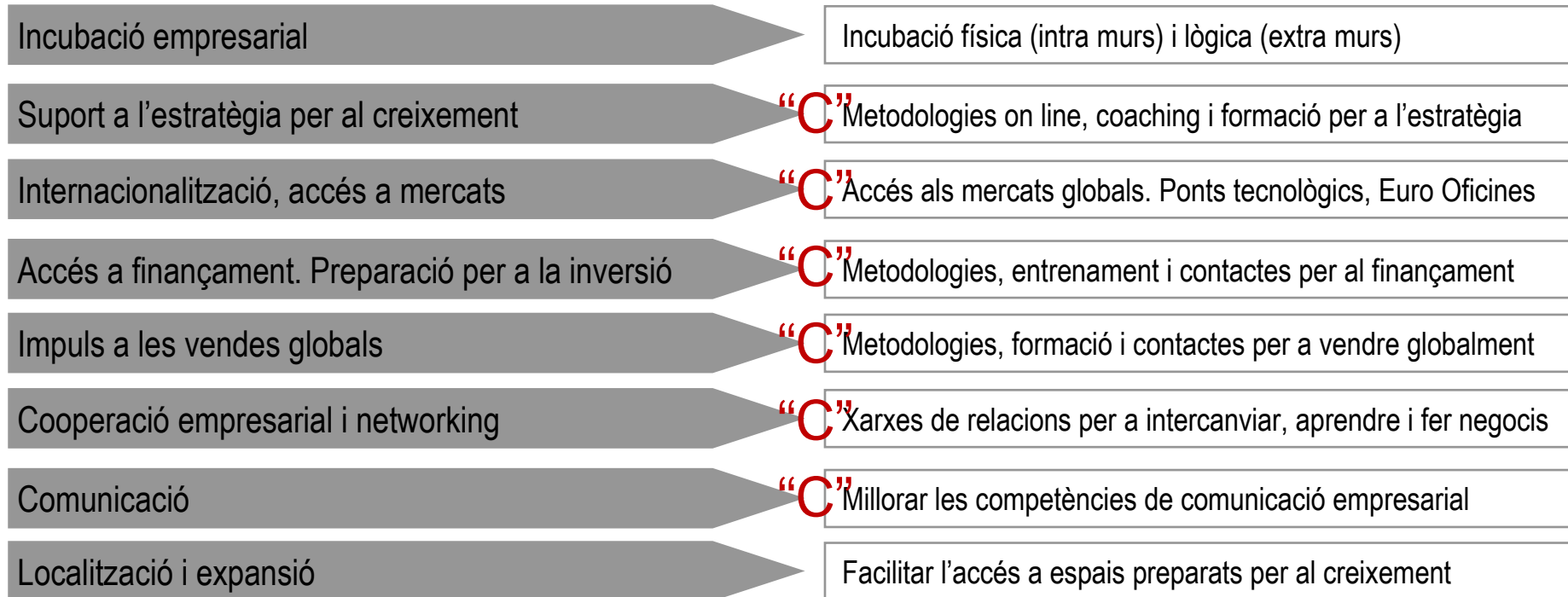
La creativitat en l'emprenedoria cultural com a repte de competitivitat

BARCELONA → *EMPRENEDORIA* → *COMPETITIVITAT* → *CREATIVITAT*

La cadena de valor de l'emprenedoria



Facilitar el creixement i la competitivitat de noves empreses



“C” de competitivitat i creativitat

Accelerar el creixement d'empreses amb alt potencial.

Emprenedors amb molt alt potencial

“C” El focus són les empreses amb alt potencial de BCN

Global Hunter. Estratègia i vendes per accelerar

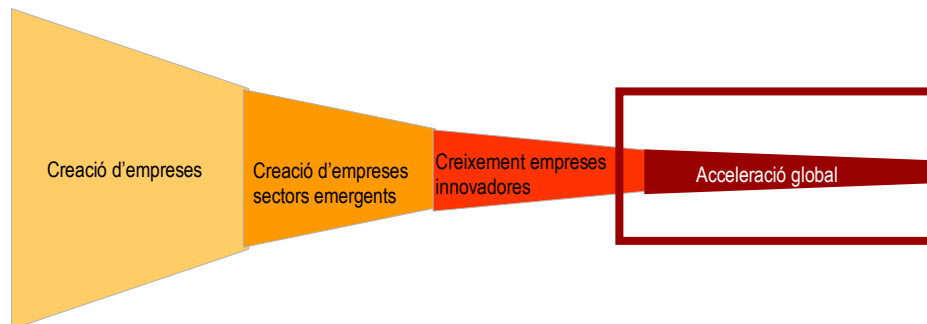
“C” Desenvolupament de l'estratègia d'acceleració

Team Building: Capital Humà per a l'acceleració

“C” Accés al talent necessari intern o extern

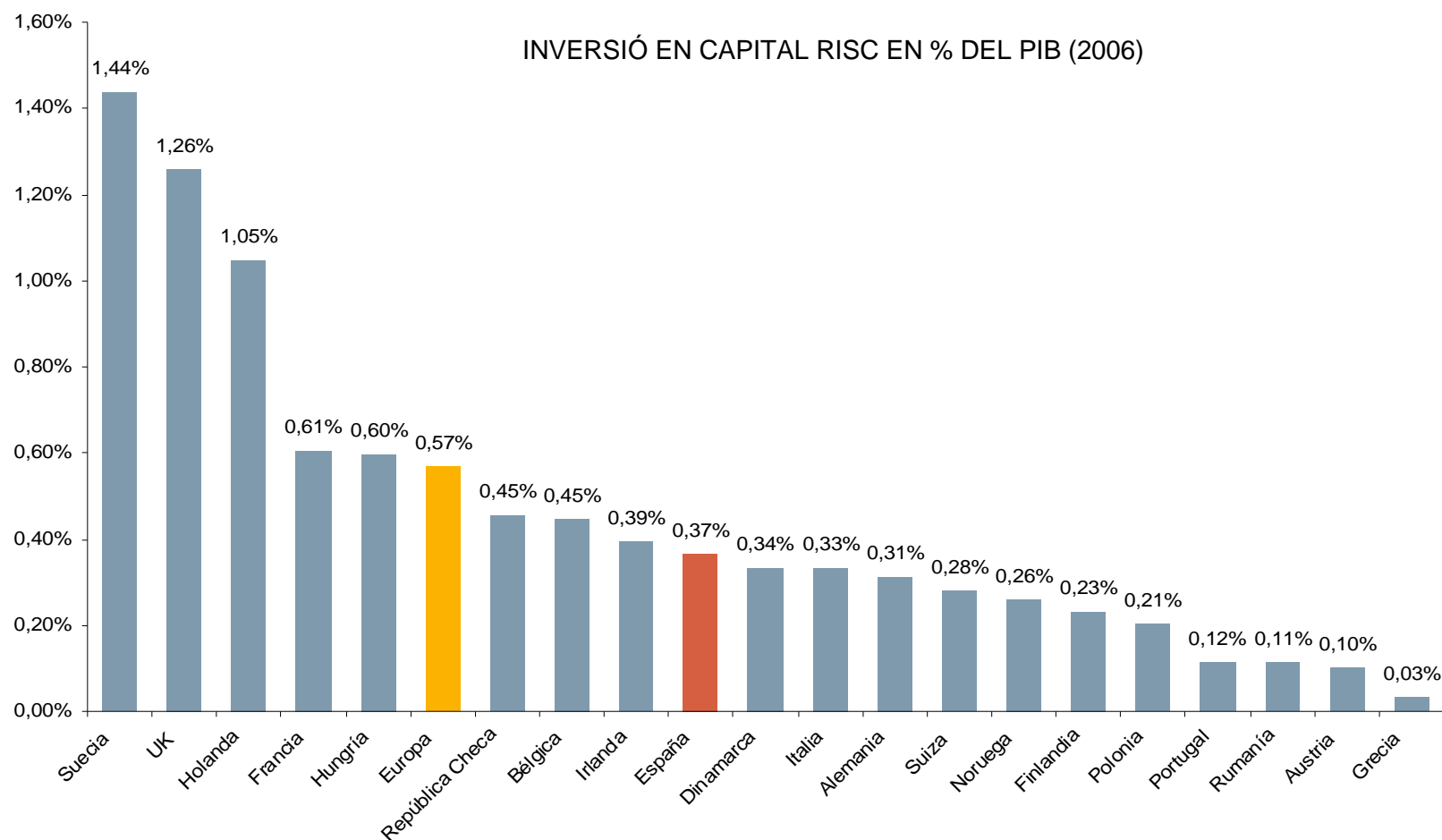
Finançament Global per a l'acceleració

“C” Accés a finançament de terceres rondes i mercat de capitals



“C” de competitivitat i creativitat

El finançament de projectes d'emprenedoria com a repte per al creixement

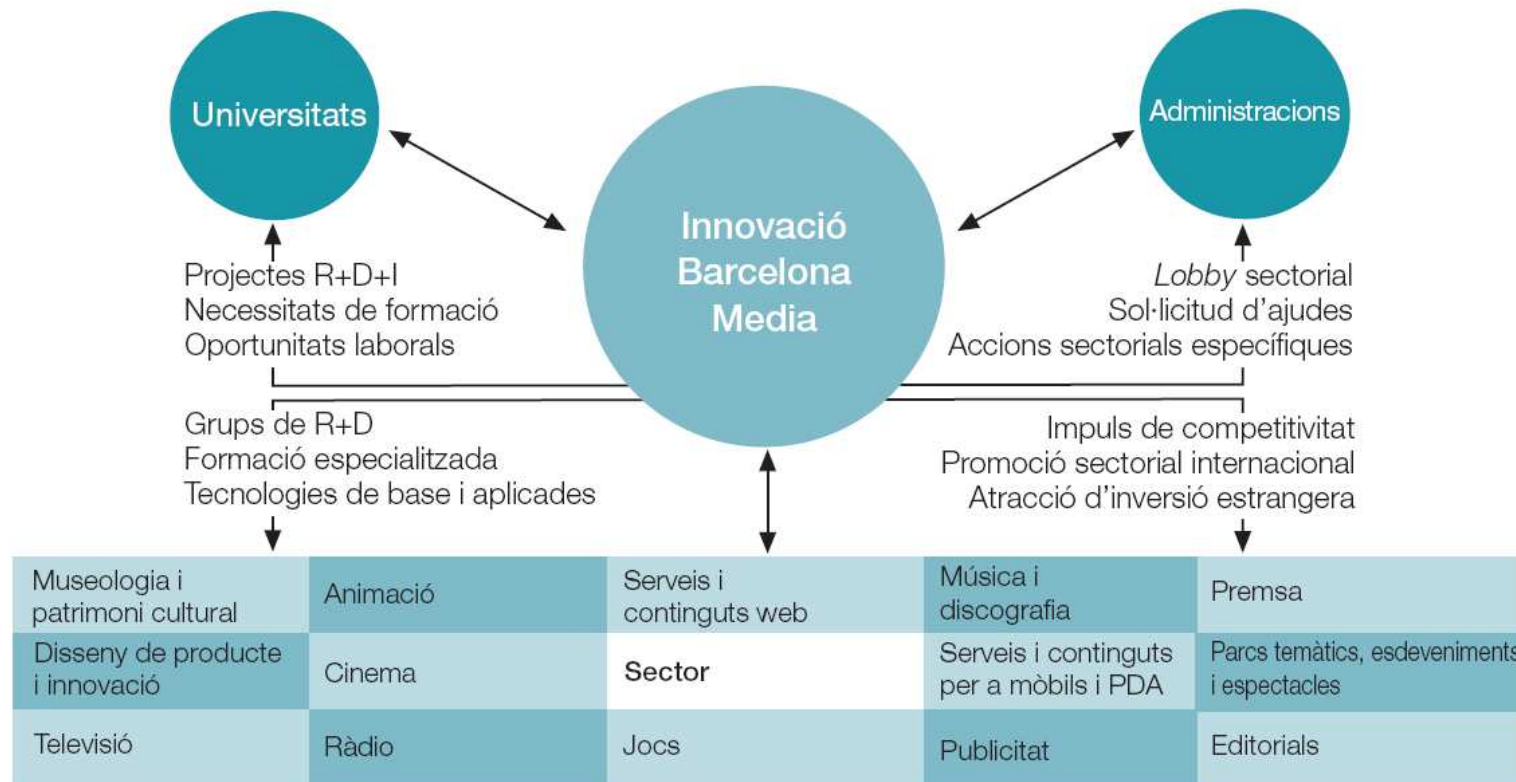


L'emprenedor, doncs, va més enllà d'un enfocament sectorial de la creativitat ...

Cultura	Serveis	Coneixement
Micropimes Producció cultural, sovint no lucrativa Estat estacionari	Empreses mitjanes i grans Distribució/agregació Sectors de negoci i industrials madurs	Petites i grans Innovació Sector emergent però de creixement ràpid
Creativitat en el marge, model d'empresa: mare-flota petita	Creativitat organitzada	Creativitat intensa i grans agregadors
Culturalment específica	Culturalment específica i genèricament creativa	Genèricament creatives
Indústries culturals i creatives (p.e. cultura)	Model d'indústria de serveis (incloses telecomunicacions, salut, educació, govern, serveis, etc.)	Indústries creatives i insums associats a una indústria de serveis més àmplia
Àmplia diversitat de contingut, però generalment de propòsit cultural, mercats culturalment específics	Empreses ben establertes quant a contingut i serveis empresarials	Contingut digital i aplicacions ... i de la innovació ?
Polítiques culturals	Polítiques d'indústria i regulatòries	Polítiques de R+D i innovació

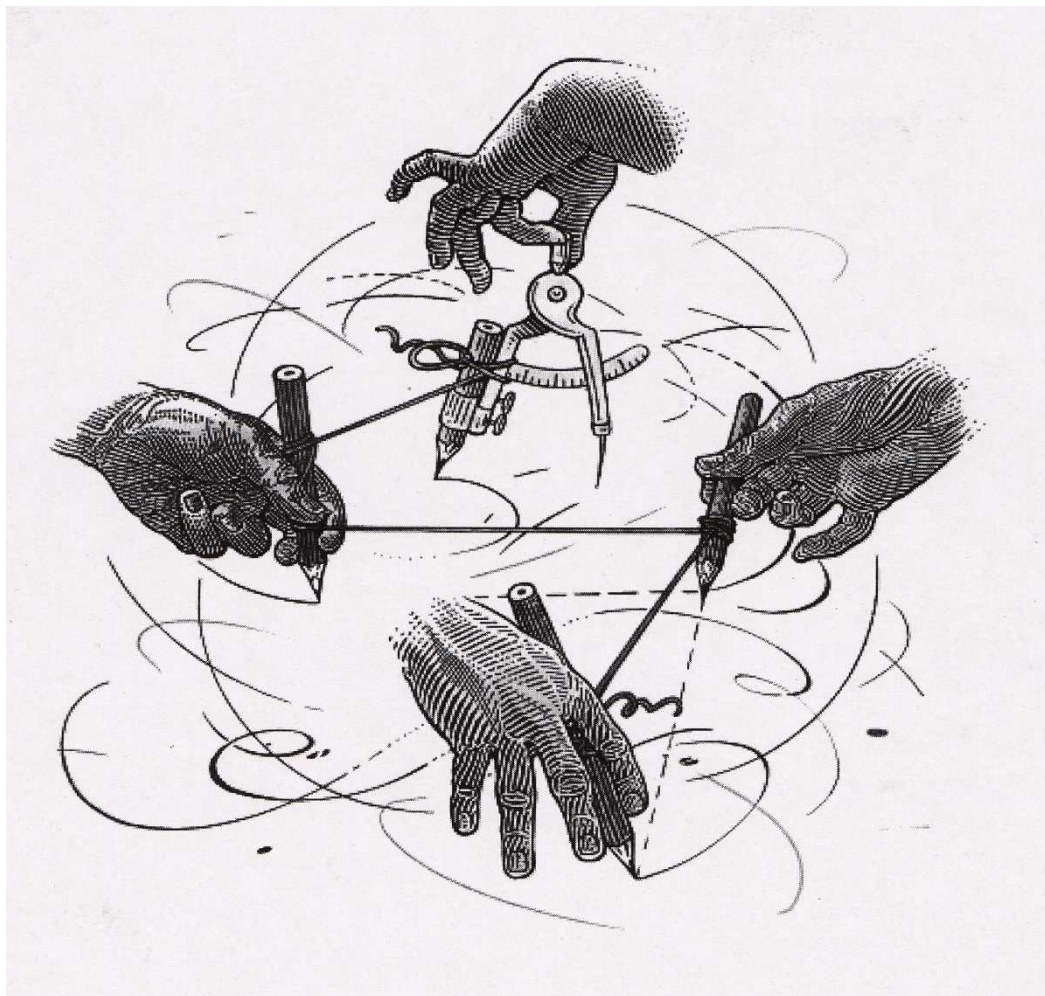
Font: Cunningham Stuart (2005)

Innovació al cluster Barcelona Media



Font: Barcelona Media, disponible a: <http://www.barcelonamedia.org/>

La creativitat a l'emprenedoria més dinàmica
requereix capacitat d'innovació en la gestió ...



GESTORS TRADICIONALS

- GESTOR DEL PRESSUPOST
- APLICA PROCEDIMENTS I NORMES
- PENDENT DE LA INICIATIVA DE TERCERS

GERENTS CREATIUS

- CANVIA LES PRÀCTIQUES DE GESTIÓ
- TRANSFORMA L'ORGANITZACIÓ
- ANTICIPA NOVES FORMES DE PRESTAR SERVEI

PRESSUPOST

**ACORDS DE NIVELL
SERVEI (ANS)**

La creativitat en l'emprenedoria cultural com a repte de competitivitat





GRÀCIES PER LA SEVA ATENCIÓ

