

Principals indicadors del rendiment. Dades sobre graduació. Alumnes nous curs 2002-03 (no adaptats)

ensenyaments de 1r cicle

	total alumnes	Abandó definitiu		Graduats		Tancament cohort	Graduació				
		consum	eficiència	taxa	duració		nota				
Àmbit de Ciències Socials											
Biblioteconomia i Documentació	160	57	35,63%	90	56,25%	-	218,66 0	87,37% 0	35,00% 0	4,34	1,67
Ciències Empresarials	892	423	47,42%	361	40,47%	-	280,29 0	71,11% 0	13,45% 0	5,29	1,36
Criminologia i Política Criminal (TP)	192	48	25,00%	140	72,92%	2008-09	199,03 0	94,08% 0	63,54% 0	3,47	1,68
Educació Social	168	31	18,45%	135	80,36%	-	203,40 0	92,80% 0	61,90% 0	3,89	1,88
Empresa Internacional (TP)	60	24	40,00%	36	60,00%	2007-08	213,25 0	86,31% 0	43,33% 0	4,25	1,56
Estudis Immobiliaris i de la Construcció (TP)	25	11	44,00%	13	52,00%	2007-08	211,92 0	87,33% 0	44,00% 0	3,77	1,56
Gestió i Administració Pública	100	42	42,00%	55	55,00%	-	220,26 0	85,61% 0	43,00% 0	3,85	1,65
Investigació Privada (TP)	91	41	45,05%	45	49,45%	-	217,53 0	87,45% 0	43,96% 0	3,33	1,40
Mestre - Educació Especial	142	22	15,49%	117	82,39%	-	210,63 0	105,40% 0	69,72% 0	3,52	1,95
Mestre - Educació Física	133	25	18,80%	104	78,20%	2007-08	219,17 0	101,98% 0	64,66% 0	3,47	1,73
Mestre - Educació Infantil	137	13	9,49%	123	89,78%	-	202,58 0	108,65% 0	83,21% 0	3,28	1,95
Mestre - Educació Musical	123	43	34,96%	73	59,35%	-	244,69 0	92,93% 0	40,65% 0	4,16	1,77
Mestre - Educació Primària	134	22	16,42%	110	82,09%	2009-10	212,25 0	104,49% 0	73,88% 0	3,43	1,88
Mestre - Llengua Estrangera	147	61	41,50%	83	56,46%	-	222,80 0	99,70% 0	41,50% 0	3,94	1,84
Relacions Laborals	434	166	38,25%	238	54,84%	-	231,54 0	82,05% 0	35,48% 0	4,39	1,52
Treball Social	238	60	25,21%	172	72,27%	-	211,40 0	89,35% 0	52,10% 0	4,01	1,64
Tributari i Comptable (TP)	27	13	48,15%	13	48,15%	-	198,92 0	91,25% 0	33,33% 0	3,92	1,71
Total a l'àmbit	3.203	1.102	34,41%	1.908	59,57%	-	227,80	89,65%	41,15%	4,11	1,66
Àmbit de Ciències											
Estadística	33	14	42,42%	18	54,55%	2009-10	262,75 0	72,47% 0	30,30% 0	4,61	1,50
Total a l'àmbit	33	14	42,42%	18	54,55%	2009-10	262,75	72,47%	30,30%	4,61	1,50
Planificació Academicodcent											
Àmbit de Ciències de la Salut											
Infermeria	309	42	13,59%	259	83,82%	-	253,07 0	92,34% 0	69,90% 0	3,93	1,73
Podologia	66	14	21,21%	51	77,27%	-	241,24 0	93,64% 0	71,21% 0	3,35	1,53
Total a l'àmbit	375	56	14,93%	310	82,67%	-	251,12	92,55%	70,13%	3,84	1,70
Àmbit Tècnic											
Enginyeria Tècnica en Informàtica de Sistemes	74	28	37,84%	31	41,89%	-	255,56 0	83,85% 0	16,22% 0	4,84	1,59
Total a l'àmbit	74	28	37,84%	31	41,89%	-	255,56	83,85%	16,22%	4,84	1,59
TOTAL	3.685	1.200	32,56%	2.267	61,52%	-	231,64 0	89,83% 0	43,50% 0	4,09	1,66



Principals indicadors del rendiment. Dades sobre abandó. Alumnes nous curs 2002-03 (no adaptats)

ensenyaments de 1r cicle

	total alumnes	No es matriculen algun curs		Abandó definitiu (2 darrers cursos sense matrícula)											
				total alumnes		duració	abandonen el 1r curs			amb el 1r cicle					
				n. alumnes	consum		total	normativa	voluntari	complet					
Àmbit de Ciències Socials															
Biblioteconomia i Documentació	160	60	37,50%	57	35,63%	108,89	2,07	32	20,00%	25	15,63%	7	4,38%	0	0,00%
Ciències Empresarials	892	468	52,47%	423	47,42%	118,76	2,47	163	18,27%	130	14,57%	33	3,70%	0	0,00%
Criminologia i Política Criminal (TP)	192	59	30,73%	48	25,00%	101,25	1,83	30	15,63%	13	6,77%	17	8,85%	0	0,00%
Educació Social	168	44	26,19%	31	18,45%	146,48	2,58	10	5,95%	4	2,38%	6	3,57%	0	0,00%
Empresa Internacional (TP)	60	27	45,00%	24	40,00%	128,60	2,25	12	20,00%	3	5,00%	9	15,00%	0	0,00%
Estudis Immobiliaris i de la Construcció (TP)	25	12	48,00%	11	44,00%	61,05	1,45	8	32,00%	7	28,00%	1	4,00%	0	0,00%
Gestió i Administració Pública	100	48	48,00%	42	42,00%	124,62	2,14	25	25,00%	10	10,00%	15	15,00%	0	0,00%
Investigació Privada (TP)	91	48	52,75%	41	45,05%	150,29	2,41	16	17,58%	9	9,89%	7	7,69%	0	0,00%
Mestre - Educació Especial	142	27	19,01%	22	15,49%	131,93	2,23	11	7,75%	6	4,23%	5	3,52%	0	0,00%
Mestre - Educació Física	133	37	27,82%	25	18,80%	126,64	2,08	13	9,77%	9	6,77%	4	3,01%	0	0,00%
Mestre - Educació Infantil	137	16	11,68%	13	9,49%	98,96	1,46	9	6,57%	2	1,46%	7	5,11%	0	0,00%
Mestre - Educació Musical	123	52	42,28%	43	34,96%	130,37	2,16	19	15,45%	4	3,25%	15	12,20%	0	0,00%
Mestre - Educació Primària	134	24	17,91%	22	16,42%	100,73	1,55	16	11,94%	7	5,22%	9	6,72%	0	0,00%
Mestre - Llengua Estrangera	147	67	45,58%	61	41,50%	129,92	2,18	31	21,09%	10	6,80%	21	14,29%	0	0,00%
Relacions Laborals	434	190	43,78%	166	38,25%	126,06	2,29	76	17,51%	54	12,44%	22	5,07%	0	0,00%
Treball Social	238	71	29,83%	60	25,21%	125,58	2,22	29	12,18%	18	7,56%	11	4,62%	0	0,00%
Tributari i Comptable (TP)	27	13	48,15%	13	48,15%	84,46	1,69	8	29,63%	4	14,81%	4	14,81%	0	0,00%
Total a l'àmbit	3.203	1.263	39,43%	1.102	34,41%	121,29	2,27	508	15,86%	315	9,83%	193	6,03%	0	0,00%
Àmbit de Ciències															
Estadística	33	16	48,48%	14	42,42%	128,43	2,71	6	18,18%	6	18,18%	0	0,00%	0	0,00%
Total a l'àmbit	33	16	48,48%	14	42,42%	128,43	2,71	6	18,18%	6	18,18%	0	0,00%	0	0,00%
Planificació Academicodcent															
Àmbit de Ciències de la Salut															
Infermeria	309	50	16,18%	42	13,59%	93,44	1,98	18	5,83%	13	4,21%	5	1,62%	0	0,00%
Podologia	66	14	21,21%	14	21,21%	82,00	1,64	8	12,12%	4	6,06%	4	6,06%	0	0,00%
Total a l'àmbit	375	64	17,07%	56	14,93%	90,58	1,89	26	6,93%	17	4,53%	9	2,40%	0	0,00%
Àmbit Tècnic															
Enginyeria Tècnica en Informàtica de Sistemes	74	36	48,65%	28	37,84%	141,61	2,75	10	13,51%	7	9,46%	3	4,05%	0	0,00%
Total a l'àmbit	74	36	48,65%	28	37,84%	141,61	2,75	10	13,51%	7	9,46%	3	4,05%	0	0,00%
TOTAL	3.685	1.379	37,42%	1.200	32,56%	120,41	2,27	550	14,93%	345	9,36%	205	5,56%	0	0,00%

Estimació de la durada a l'ensenyament. Alumnes nous curs 2002-03 (no adaptats) que no han perdut curs

ensenyaments de 1r cicle

	alumnes	anys	mitja	excés	% d'alumnes segons el n. d'anys que triguen en acabar					anys que trigaran en acabar segons % d'alumnes			
					0	1	2	3	4	25%	50%	75%	90%
Àmbit de Ciències Socials													
Biblioteconomia i Documentació	100	3	1,92	64%	29%	27%	19%	8%	17%	3	4	6	9
Ciències Empresarials	424	3	3,21	107%	8%	20%	21%	16%	35%	4	6	7	9
Criminologia i Política Criminal (TP)	133	3	0,33	11%	74%	17%	6%	1%	2%	3	3	4	4
Educació Social	124	3	0,71	24%	54%	30%	13%	1%	2%	3	3	4	5
Empresa Internacional (TP)	33	3	0,91	30%	33%	45%	18%	3%	0%	3	4	4	5
Estudis Immobiliaris i de la Construcció (TP)	13	3	0,77	26%	54%	31%	0%	15%	0%	3	3	4	6
Gestió i Administració Pública	52	3	1,42	47%	60%	23%	10%	4%	4%	3	3	4	5
Investigació Privada (TP)	43	3	0,35	12%	56%	35%	5%	2%	2%	3	3	4	4
Mestre - Educació Especial	115	3	0,55	18%	70%	16%	8%	3%	3%	3	3	4	5
Mestre - Educació Física	96	3	0,22	7%	79%	9%	6%	5%	0%	3	3	3	5
Mestre - Educació Infantil	121	3	0,28	9%	82%	12%	4%	0%	2%	3	3	3	4
Mestre - Educació Musical	71	3	1,32	44%	49%	21%	13%	7%	10%	3	4	5	6
Mestre - Educació Primària	110	3	0,43	14%	76%	14%	5%	2%	4%	3	3	3	5
Mestre - Llengua Estrangera	80	3	0,91	30%	46%	30%	19%	0%	5%	3	4	4	5
Relacions Laborals	244	3	1,64	55%	29%	34%	14%	8%	14%	3	4	5	7
Treball Social	167	3	0,93	31%	42%	32%	19%	6%	1%	3	4	5	5
Tributari i Comptable (TP)	14	3	1,29	43%	36%	29%	21%	7%	7%	3	4	5	6
Total a l'àmbit	1.940	3	1,40	47%	44%	24%	14%	7%	12%	3	4	5	7
Àmbit de Ciències													
Estadística	17	3	1,53	51%	29%	29%	18%	12%	12%	3	4	5	7
Total a l'àmbit	17	3	1,53	51%	29%	29%	18%	12%	12%	3	4	5	7
Àrea de Suport Academicodocent													
Planificació Academicodocent													
Àmbit de Ciències de la Salut													
Infermeria	259	3	0,95	32%	32%	51%	11%	4%	2%	3	4	4	5
Podologia	52	3	0,46	15%	73%	17%	6%	2%	2%	3	3	4	4
Total a l'àmbit	311	3	0,87	29%	39%	46%	10%	4%	2%	3	4	5	7
Àmbit Tècnic													
Enginyeria Tècnica en Informàtica de Sistemes	38	3	2,76	92%	18%	13%	24%	18%	26%	4	5	7	9
Total a l'àmbit	38	3	2,76	92%	18%	13%	24%	18%	26%	3	4	5	7
TOTAL	2.306	3	1,35	45%	43%	26%	13%	7%	11%	3	4	5	7

Data d'obtenció de les dades: 24/11/2010

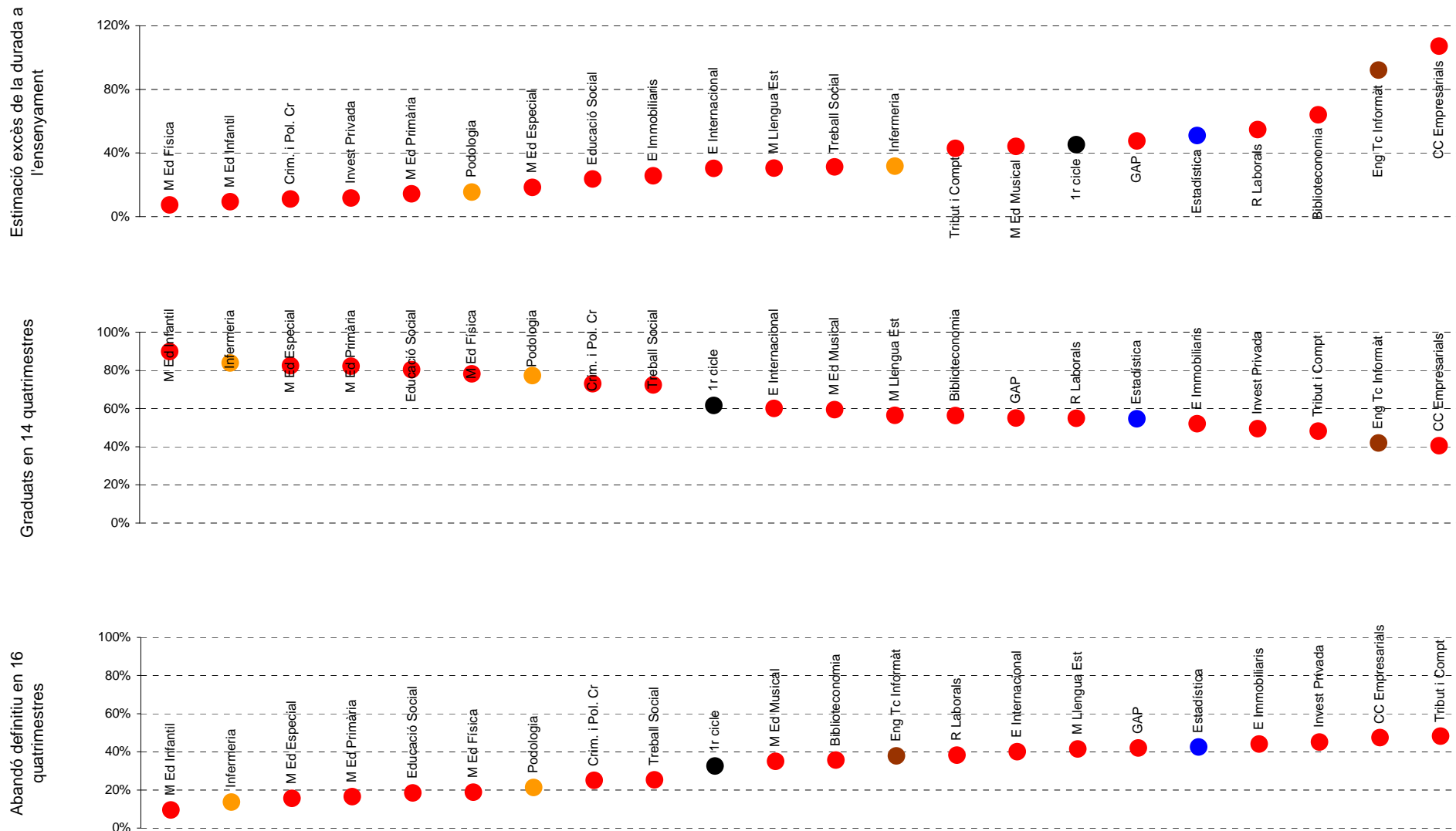
Rendiment dels 4 primers trimestres. Alumnes nous curs 2002-03 (no adaptats)

ensenyaments de 1r cicle

	total		abandonen 1r any	alumnes 4 quadr.	crèdits 4 quadr.	total crèdits		promig crèdits		promig superats vs matriculats	
	alumnes	anys				superats	matriculats	superats	matriculats	per alumne	global
Àmbit de Ciències Socials											
Biblioteconomia i Documentació	160	128	32	128	126,00	11.793,00	15.762,00	92,13	123,14	59,42%	74,82%
Ciències Empresarials	892	719	173	719	129,00	41.032,50	82.380,00	57,07	114,58	38,98%	49,81%
Criminologia i Política Criminal (TP)	192	161	31	161	121,50	18.297,00	20.497,50	113,65	127,31	74,63%	89,26%
Educació Social	168	157	11	157	125,50	17.644,50	19.584,50	112,39	124,74	83,74%	90,09%
Empresa Internacional (TP)	60	47	13	47	144,00	4.980,00	6.436,50	105,96	136,95	60,01%	77,37%
Estudis Immobiliaris i de la Construcció (TP)	25	17	8	17	120,00	1.555,50	1.922,50	91,50	113,09	52,58%	80,91%
Gestió i Administració Pública	100	75	25	75	124,50	6.852,00	9.627,00	91,36	128,36	52,58%	71,17%
Investigació Privada (TP)	91	66	25	66	120,00	6.771,00	9.105,00	102,59	137,95	53,09%	74,37%
Mestre - Educació Especial	142	131	11	131	142,50	16.935,50	18.621,50	129,28	142,15	84,05%	90,95%
Mestre - Educació Física	133	113	20	113	144,00	16.553,00	18.467,00	146,49	163,42	75,36%	89,64%
Mestre - Educació Infantil	137	128	9	128	146,50	17.923,50	19.119,50	140,03	149,37	87,47%	93,74%
Mestre - Educació Musical	123	99	24	99	145,50	10.793,00	14.492,00	109,02	146,38	59,68%	74,48%
Mestre - Educació Primària	134	118	16	118	147,00	16.057,50	17.855,50	136,08	151,32	79,09%	89,93%
Mestre - Llengua Estrangera	147	114	33	114	144,00	13.422,00	16.995,50	117,74	149,08	60,82%	78,97%
Relacions Laborals	434	352	82	352	123,00	28.613,00	42.905,00	81,29	121,89	53,25%	66,69%
Treball Social	238	208	30	208	124,50	21.505,50	26.317,50	103,39	126,53	71,44%	81,72%
Tributari i Comptable (TP)	27	19	8	19	120,00	1.824,00	2.262,00	96,00	119,05	56,17%	80,64%
Total a l'àmbit	3.203	2652	551	2.652	130,94	252.552,50	342.350,50	95,23	129,09	59,36%	73,77%
Àmbit de Ciències											
Estadística	33	27	6	27	115,00	2.062,50	3.143,50	76,39	116,43	51,64%	65,61%
Total a l'àmbit	33	27	6	27	115,00	2.062,50	3.143,50	76,39	116,43	51,64%	65,61%
Planificació Academicodcent											
Àmbit de Ciències de la Salut											
Infermeria	309	289	20	289	147,50	34.213,50	39.073,00	118,39	135,20	80,23%	87,56%
Podologia	66	58	8	58	151,50	7.645,50	8.661,50	131,82	149,34	75,65%	88,27%
Total a l'àmbit	375	347	28	347	148,20	41.859,00	47.734,50	120,63	137,56	79,43%	87,69%
Àmbit Tècnic											
Enginyeria Tècnica en Informàtica de Sistemes	74	62	12	62	144,00	5.302,50	7.984,50	85,52	128,78	55,05%	66,41%
Total a l'àmbit	74	62	12	62	144,00	5.302,50	7.984,50	85,52	128,78	55,05%	66,41%
TOTAL	3.685	3088	597	3.088	132,81	301.776,50	401.213,00	97,73	129,93	61,24%	75,22%

Principals indicadors de la permanència als estudis. Alumnes nous curs 2002-03 (no adaptats)

ensenyaments de 1r cicle



Rendiment dels alumnes graduats en 14 quadrimestres. Alumnes nous curs 2002-03 (no adaptats)

ensenyaments de 1r cycle

