

MATRÍCULA ALS MÀSTERS OFICIALS OFERTS PER LA UB - CURS 2006-07

PROGRAMES OFICIALS DE POSTGRAU

BIOMEDICINA

Matrícules efectuades a la UB fins el 31/1/2007

Màsters oferts:	5	(4 interuniversitaris)
amb matrícula a la UB:	4	
amb preinscripció a la UB:	4	

Places ofertes:	260		
Alumnes matriculats:	156	60,00%	respecte el nombre de places
		52,88%	respecte el total d'alumnes preinscrits

Preinscrits als diferents màsters: **295** 113,46% respecte el nombre de places

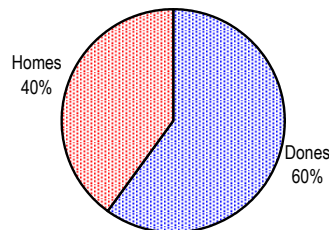
Dels quals s'han matriculat	115	73,72%
Matriculats sense preinscripció prèvia	41	26,28%

Dades personals dels alumnes matriculats a la UB

Els alumnes són comptabilitzats un sol cop encara que estiguin matriculats a més d'un màster dintre del POP

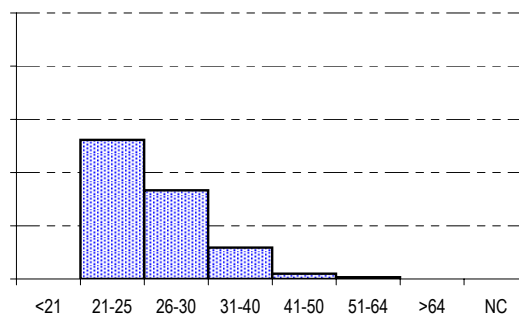
Sexe

Dones	92	60,13%
Homes	61	39,87%
	<u>153</u>	



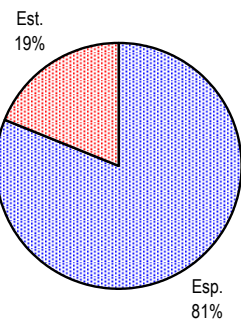
Edat

Menys de 21 anys	0	0,00%
Entre 21 i 25 anys	80	52,29%
Entre 26 i 30 anys	51	33,33%
Entre 31 i 40 anys	18	11,76%
Entre 41 i 50 anys	3	1,96%
Entre 51 i 64 anys	1	0,65%
65 o més anys	0	0,00%
No consta	0	0,00%
	<u>153</u>	



Nacionalitat alumnes estrangers:

Unió Europea	7	24,14%
Altres països i Territoris d'Europa	5	17,24%
Àfrica Central, Oriental i Austral	1	3,45%
Amèrica Central i del Sud		
Colòmbia	5	17,24%
Mèxic	6	20,69%
Altres països	5	17,24%
	<u>29</u>	18,95%



MATRÍCULA ALS MÀSTERS OFICIALS OFERTS PER LA UB - CURS 2006-07
PROGRAMES OFICIALS DE POSTGRAU
BIOMEDICINA

Dades acadèmiques dels alumnes matriculats a la UB

Crèdits matriculats

Total crèdits matriculats: 8.126,50
 mitjana per alumne: 52,09

Alumnes que matriculen 20 crèdits o més: 150 96,15%

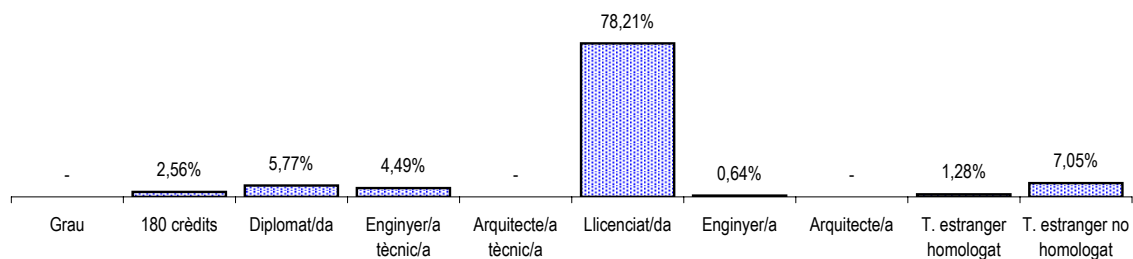
Crèdits ordinaris matriculats

Total crèdits matriculats: 6.751,50
 mitjana per alumne: 43,28

Alumnes que necessiten realitzar crèdits d'anivellament: 1

Accés a l'ensenyament

Grau			Mat. Ordinària		Adapt. EEES	
Grau	-	-	-	-	-	-
180 crèdits	4	2,56%	4	100,00%	-	-
Diplomat/da	9	5,77%	9	100,00%	-	-
Enginyer/a tècnic/a	7	4,49%	7	100,00%	-	-
Arquitecte/a tècnic/a	-	-	-	-	-	-
Llicenciat/da	122	78,21%	122	100,00%	-	-
Enginyer/a	1	0,64%	1	100,00%	-	-
Arquitecte/a	-	-	-	-	-	-
T. estranger homologat	2	1,28%	2	100,00%	-	-
T. estranger no homologat	11	7,05%	11	100,00%	-	-
	156		156	100,00%	-	-

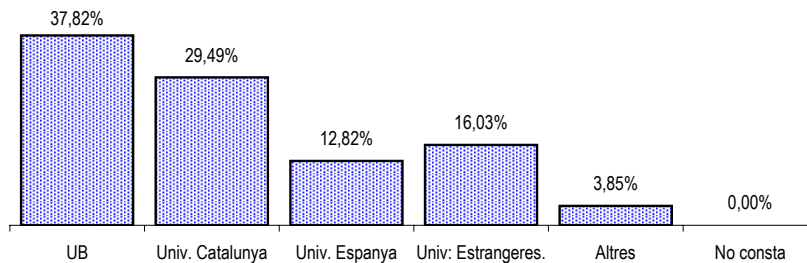


MATRÍCULA ALS MÀSTERS OFICIALS OFERTS PER LA UB - CURS 2006-07
PROGRAMES OFICIALS DE POSTGRAU

BIOMEDICINA

Lloc de realització de la titulació d'accés

UNIVERSITAT DE BARCELONA.....	59	37,82%
UNIVERSITATS CATALANES.....	46	29,49%
Universitat Autònoma de Barcelona	13	28,26%
Universitat de Girona	2	4,35%
Universitat Oberta de Catalunya	1	2,17%
Universitat Politècnica de Catalunya	14	30,43%
Universitat Pompeu Fabra	9	19,57%
Universitat Ramon Llull	3	6,52%
Universitat Rovira i Virgili	4	8,70%
UNIVERSITATS DE LA RESTA D'ESPANYA.....	20	12,82%
Euskal Herriko Unibersitatea	1	5,00%
Universidad Autónoma de Madrid	2	10,00%
Universidad Complutense de Madrid	2	10,00%
Universidad de Granada	1	5,00%
Universidad de Múrcia	1	5,00%
Universidad de Oviedo	1	5,00%
Universidad de Salamanca	3	15,00%
Universidad de Zaragoza	1	5,00%
Universidad Miguel Hernandez	1	5,00%
Universidad SEK	1	5,00%
Universidade de Santiago de Compostela	1	5,00%
Universidade de Vigo	1	5,00%
Universitat de les Illes Balears	1	5,00%
Universitat de València-Estudi General	2	10,00%
Universitat Politècnica de València	1	5,00%
UNIVERSITATS I ALTRES CENTRES DE L'ESTRANGER.....	25	16,03%
Altres.....	6	3,85%
No consta.....	0	0,00%



MATRÍCULA ALS MÀSTERS OFICIALS OFERTS PER LA UB - CURS 2006-07
PROGRAMES OFICIALS DE POSTGRAU

BIOMEDICINA

Titulació d'accés

	Total		Tipus titulació segons via d'accés		
			Dipl. o eq.	Llic. o eq.	Altres
Biologia	51	32,69%	2	47	2
Bioquímica	8	5,13%	-	8	-
Biotecnologia	4	2,56%	-	4	-
Enginyeria Electrònica	7	4,49%	1	6	-
Enginyeria Informàtica	1	0,64%	-	1	-
Enginyeria Tècnica Industrial	10	6,41%	10	-	-
Eng T Industrial - Electrònica Industrial	3	1,92%	3	-	-
Eng T Telecomunicacions - Sist Telecom	2	1,28%	1	1	-
Enginyeria Telecomunicació	1	0,64%	-	1	-
Farmàcia	8	5,13%	-	8	-
Física	10	6,41%	-	9	1
Informàtica	1	0,64%	-	1	-
Matemàtiques	2	1,28%	-	2	-
Medicina	9	5,77%	-	5	4
Odontologia	1	0,64%	-	1	-
Psicologia	15	9,62%	1	14	-
Química	10	6,41%	-	7	3
Altres	8	5,13%	1	6	1
No consta	5	3,21%	1	2	2