

Memòria 2006-2007 MID-Dret

Servei de Millora de la Qualitat Docent de la
Facultat de Dret

Abril 2008

Memòria realitzada per Eva Ferraz i Berta Roca (tècniques del servei MID-Dret) sota la supervisió del responsable del servei Dr. Max Turull. Agraïm la col·laboració de Sandra Carrete (becària del MID-Dret del programa de becaris de suport als equips docents).

ÍNDEX

	Pàg.
Introducció	3
1. Finalitats i Objectius	5
2. Accions	5
3. Avaluació de les accions	10
Annexos	
<u>Annex 1</u>	
Evolució dels Grups Adaptats a l'EEES a la Facultat de Dret.	24
<u>Annex 2</u>	
Informe del nivell de satisfacció dels seminaris	27
<u>Annex 3</u>	
Informe de les valoracions dels grups adaptats per part dels alumnes	41
<u>Annex 4</u>	
Informe i anàlisi dels resultats acadèmics del curs 2006-07	82

Memòria 2006–07 MID-Dret

Servei de Millora de la Qualitat Docent de la Facultat de Dret

Introducció

El curs 2006–07 es crea l'oficina tècnica MID-Dret com un servei dirigit a donar suport al professorat i a l'alumnat en tots els ensenyaments de la Facultat de Dret. MID-Dret serà l'oficina tècnica que canalitzarà les accions de millora de la qualitat docent en l'àmbit institucional. L'oficina ha estat atesa per dues pedagogues contractades per la Facultat i treballa sota la direcció del secretari de la Facultat i responsable del Programa de millora de la qualitat docent.

La necessitat de poder disposar d'un servei com aquest s'evidencia en el curs 2004–05 quan es posa en marxa un projecte pilot entre un grup de primer curs de la llicenciatura de Dret, en el qual s'inicien accions per començar a implantar les directrius establertes per l'espai europeu d'ensenyament superior (EEES, projecte M6). En aquest projecte hi participa personal tècnic exterior amb perfil pedagògic i jurídic per dur a terme accions de suport al professorat en temes metodològics i accions d'assessorament en tècniques d'estudi a l'alumnat del grup pilot.

En el curs 2005–06 la Facultat decideix continuar amb el projecte i amplien a dos els "grups pilot". Es pretén així aprofitar l'oportunitat que obre l'EEES i el canvi de paradigma educatiu que implica per afrontar una situació crítica tant des del punt de vista del professorat, que en els darrers anys s'ha mostrat especialment insatisfet, com des del punt de vista del rendiment acadèmic dels alumnes dels primers cursos, en què les taxes d'èxit dels darrers anys se situen entre el 26 % i el 57 % dels alumnes matriculats, les taxes de no presentats són entre el 30 % i el 60 % d'aquests alumnes i el nombre de segones matrícules arriba al 50 % en algunes assignatures.

Després de dos cursos d'experiència satisfactòria, en el curs 2006–07 es deixa de parlar de grups pilot i la Facultat de Dret implanta set grups-classe adaptats a l'EEES. També l'ensenyament de Relacions Laborals ofereix als seus estudiants grups adaptats EEES a primer curs.

En aquest context, es considera necessària la consolidació del MID-Dret com un servei que doni suport al desenvolupament de totes les accions adreçades a millorar la qualitat docent.

La intenció d'aquesta memòria és descriure els objectius plantejats a l'inici del curs i les accions que s'han dut a terme per aconseguir-los.

1. Finalitats i objectius

La finalitat principal del servei ha estat el desenvolupament de les accions descrites en el “Pla de millora de la qualitat docent de Dret (2005–10)” i, de manera més precisa, el desplegament dels grups adaptats a l’EEES.¹ En aquest sentit, els objectius proposats per al curs 2006–07 han estat els següents:

- Fixar de forma precisa i planificada la implantació de l’EEES, i els indicadors de qualitat i d’avaluació en els diferents ensenyaments de la Facultat de Dret.
- Impulsar experiències de millora metodològica i organitzativa en concordança amb l’EEES.
- Impulsar experiències de millora en el processos d’avaluació dels aprenentatges.
- Proporcionar suport al professorat responsable d’un grup adaptat a l’EEES en el disseny i la planificació de les seves activitats així com en la seva temporalització.
- Millorar els recursos per facilitar el procés de convergència cap a l’EEES.
- Afavorir metodologies docents que permetin l’adaptació dels diferents perfils d’alumnat existents, especialment per als estudiants que treballen i per a la formació continuada.
- Implantar i impulsar un servei d’atenció i assessorament acadèmic i professional per als estudiants de la Facultat de Dret.
- Esdevenir un pont entre les necessitats dels estudiants i les necessitats dels docents.

¹ Vegeu l’annex 1: Evolució dels grups adaptats a l’EEES a la Facultat de Dret.

2. Accions

Les accions que ha dut a terme el servei MID-Dret s'emmarquen en tres línies d'actuació:

- a) Suport a l'activitat docent del professorat.
- b) Suport a l'aprenentatge de l'alumnat.
- c) Accions de contingut academicodocent d'abast general de tota la Facultat.

A continuació es descriuen les accions concretes en cadascuna de les línies d'actuació.

A) **Accions de suport a l'activitat docent** (*accions vinculades al "Pla de millora de la qualitat docent a la Facultat de Dret (2005-10)" i a les "accions de millora de la qualitat docent de la Facultat de Dret per al curs 2006-07"*)

Accions vinculades als grups adaptats

- Organització i participació de les reunions d'informació sobre els protocols d'actuació academicodocent dels grups adaptats a l'EEES, les assignatures adaptades a l'EEES i els grups semipresencials (SP).
- Suport en la implementació i el seguiment del protocol metodològic fixat per als grups adaptats a l'EEES a la Facultat.
- Assessorament en l'adaptació del crèdit ECTS i elaboració de materials que facilitin el traspàs al crèdit ECTS.
- Suport en la definició d'activitats d'aprenentatge que potencien una metodologia més activa i participativa per part de l'alumnat.

Accions vinculades als equips docents

- Creació de set equips docents constituïts pel professorat responsable de les assignatures obligatòries de cada grup-classe dels grups adaptats a l'EEES.
- Assistència i participació a les reunions bimensuals dels equips docents dels grups adaptats a l'EEES.
- Proporcionar suport pedagògic a les reunions de coordinació que els grups-classe adaptats han de fer de forma periòdica:
 - Potenciar la coordinació entre els membres d'un mateix equip a l'hora de definir activitats, fixar-les al calendari, analitzar necessitats i mancances per part del grup, etc.
 - Suport al professorat per poder trobar i establir vincles metodològics i de contingut entre diferents plans docents d'assignatures d'un mateix grup-classe.
 - Redacció de les actes de les reunions.

- Suport a la figura del coordinador dels grups adaptats i definició de les funcions d'aquesta figura:
 - Convocatòria dels professors del seu grup.
 - Planificació dels temes que s'han de treballar a la reunió (si cal, s'han de recollir els temes que proposin altres professors implicats).
 - Ser interlocutor amb el grup d'alumnes (avis de canvis, conflictes que puguin aparèixer, etc.).
 - Representant dels professors per a les problemàtiques, els suggeriments, etc., que vagin sorgint durant el desenvolupament del curs.

Accions vinculades als plans docents i als programes d'assignatura

- Suport en l'elaboració i la revisió de plans docents.
 - Elaboració d'un document guia per facilitar la redacció dels plans docents seguint les normes reguladores dels plans docents aprovades pel Consell de Govern de la UB el dia 6 de juliol de 2006.
 - Organització, conjuntament amb l'ICE, de la sessió d'informació i de formació sobre la redacció dels plans docents.
 - Revisió dels 37 plans docents de la titulació de Gestió i Administració Pública.
 - Seguiment i suport individualitzat als coordinadors responsables de l'elaboració dels 113 plans docents de les assignatures obligatòries dels diferents ensenyaments de la Facultat de Dret per al curs 2007–08.
 - Redacció d'informes dels plans docents amb l'objectiu de descriure els aspectes o les temàtiques que cal modificar abans de ser presentats al Consell d'Estudis perquè els aprovi.
 - Treball conjunt amb el GRAD per poder assegurar la redacció i la publicació de tots els plans docents de les assignatures obligatòries dels ensenyaments de la Facultat de Dret.
- Suport en l'elaboració i la revisió dels programes de les assignatures de la Facultat de Dret:
 - Elaboració d'una pauta per facilitar la redacció dels programes tenint en compte les especificitats pròpies dels grups ja adaptats a l'EEES (crèdits ECTS, avaluació continuada, distribució de les hores d'aprenentatge dels alumnes, etc.).
 - Suport individualitzat al professorat perquè elabori el seu programa.
- Impuls en el disseny i l'elaboració de la temporalització conjunta de les activitats i els continguts per part dels grups adaptats a l'EEES.
 - Elaboració de plantilles amb el calendari del curs acadèmic de cada un dels professors dels grups adaptats.
 - Unificació de les plantilles dels docents que formen part d'un mateix grup.
 - Revisió, conjuntament amb els docents de cada grup adaptat, de la temporalització conjunta per analitzar la càrrega de treball, la tipologia de les

activitats, les activitats que cal desenvolupar de forma transversal per part de diferents assignatures, etc.

Accions vinculades als grups semipresencials

- Coordinació del grup semipresencial (SP) de Dret i suport als sis professors implicats en aquest grup en la planificació i en el desenvolupament de la seva assignatura.
 - Disseny dels grups semipresencials tenint en compte l'EEES.
 - Establiment dels objectius i els criteris metodològics que han de regir els grups semipresencials.
 - Realització de reunions d'informació al docent sobre la filosofia i els objectius del grup semipresencial.
 - Col·laboració amb l'ICE per a la realització d'un curs de formació en Moodle com a espai virtual en el qual es desenvolupen aquestes assignatures semipresencials.
 - Difusió dels grups semipresencials a l'alumnat.
 - Suport individualitzat als docents en l'ús de l'espai Moodle segons les seves necessitats i els seus interessos.
 - Coordinació dels calendaris de les sessions presencials.
 - Disseny de materials de suport a l'alumnat per facilitar el seu accés a les assignatures fent servir l'espai virtual.
 - Suport a l'alumnat en el maneig del campus virtual.

- Participació en les reunions d'informació i assessorament sobre el sistema docent semipresencial en els ensenyaments de GAP i Relacions Laborals (RL).

Altres accions

- Suport als tutors del grup Delta de Dret (alumnes d'alt rendiment acadèmic):
 - Localització i posada en contacte amb els alumnes amb millor nota d'accés a l'ensenyament de Dret.
 - Convocar les sessions de tutories.
 - Difusió a l'alumnat del grup Delta de l'assignatura de lliure elecció sobre *"La transformació de les institucions de la Generalitat de Catalunya en el nou Estatut d'autonomia"*.

- Sessions de formació, organitzades conjuntament amb l'ICE, de reflexió sobre l'espai universitari europeu i el canvi metodològic que planteja.

- Organització de la Tercera Jornada sobre Millora de la Qualitat Docent a la Facultat de Dret, i redacció i publicació de les conclusions de la jornada.

b) Accions de suport a l'aprenentatge de l'alumnat

- Elaboració de materials de suport per al desenvolupament de les activitats d'aprenentatge:
 - Pautes per a la realització de treballs (debats, esquema, recensió i seminari).
 - Materials de suport a l'estudi (com fer un resum, un esquema i uns mapes conceptuals).
 - Materials de suport en el procés de recerca de feina (models de carta de presentació, de currículums, borses de treball per Internet, recursos per a la cerca d'ofertes i empreses i material sobre com afrontar entrevistes de feina).

- Disseny i impartició de vuit sessions dintre del Curs Zero de Dret, GAP i RL:
 - Canvis del batxillerat a la Universitat.
 - Recursos i serveis de la Universitat de Barcelona.
 - Com afrontar els estudis universitaris.

- Disseny i impartició de seminaris:
 - **Com optimitzar els resultats acadèmics a Dret. Tècniques d'estudi.** Sessions pràctiques per treballar l'adquisició d'habilitats instrumentals en el procés d'aprenentatge, i els mètodes d'estudi per afrontar de manera més satisfactòria el curs: planificació dels estudis, recerca d'informació, els treballs a la universitat, com afrontar exàmens, etc. S'han dut a terme tres seminaris, amb un total de 68 alumnes matriculats.

 - **Sortides professionals I.** Sessions pràctiques per treballar les tècniques de recerca de feina en el procés d'inserció laboral. Orientar l'alumnat en el seu procés de recerca de feina: identificar el perfil professional, trobar les tècniques de recerca de feina més adequades, elaborar un bon currículum i una carta, aprendre a afrontar amb èxit una entrevista de selecció, etc. S'han fet tres seminaris, amb un total de 61 alumnes matriculats.

 - Passació de qüestionaris de valoració i elaboració d'un informe sobre el nivell de satisfacció que els alumnes han tingut dels diferents seminaris.²

- Atenció personalitzada a l'alumnat. Establiment d'un horari d'atenció a l'alumnat de la Facultat de Dret (els dimecres i els dijous, de 9 a 13 hores) per assessorar de forma individualitzada sobre les diferents eines i tècniques d'estudi per aconseguir millorar el rendiment acadèmic.
S'han fet 93 assessories des que es va crear el servei.

- Creació de l'oficina del SOAP (Servei d'Orientació i Assessorament Professional) en l'Ensenyament de Relacions Laborals, amb l'horari d'atenció a l'alumnat següent: els dimecres i els dijous de 9 a 12 hores.

² Vegeu l'annex 2: Informe del nivell de satisfacció dels seminaris.

- Des de l'octubre de 2006 s'han fet 19 assessories.
- Col·laboració amb els tutors i el responsable del PAT a la Facultat de Dret. Els tutors deriven al Servei MID els alumnes que han detectat que presenten o manifesten dificultats en la seva planificació o la seva metodologia d'estudi.
- Participació en les reunions de l'alumnat (delegats, membres del Consell d'Estudis, etc.) per explicar l'EEES, les noves titulacions de grau i postgrau així com els canvis en els processos d'ensenyament i d'aprenentatge que impliquen.
- Realització d'enquestes de valoració a l'alumnat sobre els grups adaptats a l'EEES.

c) Suport a accions de contingut academicodocent al servei de l'equip de govern de la Facultat:

- Coordinació tècnica de la redacció de proposta de Contracte programa academicodocent entre la Facultat de Dret i la Universitat de Barcelona.
- Disseny i desenvolupament del treball de camp finançat parcialment per l'ICE sobre els motius reals de l'absentisme acadèmic dels estudiants de primer curs.
- Coordinació de la redacció dels apartats academicodocents del Pla estratègic de la Facultat de Dret.
- Disseny del protocol d'actuació academicodocent dels grups adaptats a l'EEES, "les assignatures adaptades a l'EEES i els grups semipresencials (SP) per al curs 2007-08.
- Estudis i anàlisis sobre el rendiment acadèmic dels estudiants dels ensenyaments de la Facultat.

3. Avaluació de les accions

Els indicadors que s'han pres per avaluar les accions desenvolupades han estat els següents:

- a) Valoració dels grups adaptats per part del professorat implicat.
- b) Valoració dels grups adaptats per part de l'alumnat implicat.
- c) Resultats acadèmics dels grups adaptats.

a) Valoració dels grups adaptats per part del professorat implicat

Al final del curs es va demanar al professorat que omplís un petit informe, en el qual se'ls demanava una valoració d'aspectes com ara la coordinació docent, el sistema d'avaluació continuada, i una valoració en general del funcionament del grup adaptat a l'EEES.

Aspectes destacats com a positius

En relació amb l'alumnat:

- Hi ha un coneixement més elevat de l'alumnat i del seu procés d'aprenentatge.
- Es denota una major implicació de l'alumnat, incloent-hi els grups de tarda.
- Es percep una major motivació de l'alumnat.
- El treball diari obliga l'alumnat a preparar l'assignatura des de l'inici i, per tant, l'aprenentatge és més gradual i continuat. Això comporta que no deixi la matèria per al final.

En relació amb la metodologia i l'avaluació:

- La metodologia més participativa potencia el raonament i el pensament crític de l'alumnat.
- Motiva més l'alumnat perquè participi a les classes.
- Millora l'aprenentatge de l'alumnat.

En relació amb la coordinació docent:

- Facilita el coneixement del professorat de la Facultat i potencia la relació entre els docents.
- Evita la duplicació en la transmissió i l'encavalcament de continguts comuns en assignatures diferents.
- La temporalització es considera un instrument útil en la planificació docent.

Altres aspectes destacats:

- Servei del MID i professionals implicats com a suport a la tasca docent.
- Motivació del professorat: es gaudeix treballant en aquests grups.

Aspectes destacats com a negatius i/o que cal millorar

- Els grups són massa nombrosos. El professorat en el seu conjunt destaca que un sistema d'avaluació continuada i una metodologia més activa necessiten obligatòriament grups més reduïts.
- En alguns grups no hi ha hagut coordinació. Es demana més implicació en la coordinació i que el coordinador o la coordinadora tingui un paper més destacat. Elecció del coordinador adient i implicat en l'equip.
- S'ha de millorar el sistema d'avaluació. Hi ha un abús de l'examen com a activitat d'avaluació continuada. Cal millorar els criteris d'avaluació. S'ha de fer un esforç per arribar a un consens en el sistema d'avaluació.
- Hi ha un excés de càrrega de gestió i de feina del professorat. Docència burocratitzada però no millorada.
- No exclou els alumnes repetidors en la matriculació dels grups adaptats.
- S'han de reduir els problemes derivats de la matriculació. En un sistema d'avaluació continuada es fa molt difícil incorporar alumnes nous un cop ja s'han iniciat el curs i les activitats d'avaluació.
- Calen més mitjans tècnics per al professorat (ordinadors a l'aula, disposar d'Internet, etc.).
- Cal reduir el nombre d'hores de classe presencial.
- Es posa en dubte l'obligatorietat de l'assistència.

b) Valoració dels grups adaptats per part de l'alumnat implicat

Amb l'objectiu de conèixer la valoració que els alumnes feien del funcionament dels grups adaptats a l'EEES, es va passar un qüestionari a l'alumnat implicat en aquests grups.

En total es van passar qüestionaris a:

— Alumnat enquestat de primer (M3, M6 i T3)	84
— Alumnat enquestat de segon (M3 i M5)	32
— Alumnat enquestat de tercer (M4)	36
— Alumnat enquestat SP Dret Civil I	37
— Alumnat enquestat SP Dret Romà	6
— Alumnat enquestat SP Dret Constitucional I	12

A continuació es resumeixen els aspectes que l'alumnat ha destacat com a positius i negatius en el funcionament dels grups adaptats.³

Aspectes positius:

- La majoria dels alumnes expressa que amb aquesta metodologia assimilen millor els continguts i poden arribar a aprofundir més en les assignatures. Opinen que la realització d'activitats és positiva perquè els ajuda a entendre millor l'assignatura.

³ Vegeu l'informe complet a l'annex 2.

- Treball diari. Aquesta metodologia els obliga a tenir un treball més constant i continuat, i no tenen la sensació que es juguen tota la nota en un examen final.
- Classes més participatives. Consideren millor les classes més dinàmiques i valoren de forma molt positiva poder participar-hi.
- Proximitat amb el professorat. Valoren de forma molt positiva el tracte que tenen amb el professorat. Comenten que troben el professorat accessible, tot i que de vegades els agradaria que les activitats fossin més pautades.
- Valoren molt positivament els treballs en grup.

Aspectes negatius:

- Manca de coordinació. Els alumnes perceben quan hi ha una coordinació entre els professors del mateix grup i quan no n'hi ha. En alguna ocasió es queixen de la manca de coordinació a l'hora de planificar el lliurament de les activitats, la qual cosa els comporta setmanes de molta feina i altres de relativament més lleugeres pel que fa a activitats. Expressen explícitament que hi hauria d'haver més coordinació entre els professors.
- Molta dedicació. En general, l'alumnat coincideix a dir que han de dedicar molt de temps a fer activitats i a estudiar, i que de vegades té la sensació que no pot arribar a tot o que no pot aprofundir en la realització de les activitats per acumulació d'exercicis. Expressa que portar totes les assignatures amb aquesta metodologia és molt difícil. En aquesta línia, si es compara amb l'alumnat dels grups ordinaris expressa que surt perdent perquè ha de dedicar molt de temps durant el curs i, a més, ha de passar un examen.
- Poca claredat en el sistema d'avaluació. L'alumnat percep que no tots els professors entenen el mateix quan es parla d'avaluació continuada, i que de vegades això li dificulta la comprensió del sistema.
- Existència de l'examen final. Bona part de l'alumnat qüestiona l'existència d'un examen final quan ha estat avaluat durant tot el curs mitjançant activitats i/o proves.
- Alumnat *full-time*. L'alumnat expressa que pot seguir una metodologia i un sistema d'avaluació com els dels grups adaptats sempre que només es dediqui a l'estudi. Troba poc compatible compaginar aquest sistema amb una feina.

Una bona part de l'alumnat expressa que tornaria a escollir un grup adaptat per al proper curs acadèmic, i aproximadament un 80 % de l'alumnat recomanaria a altres alumnes que es matriculin en un grup adaptat.

d) Resultats acadèmics dels grups adaptats

La valoració del rendiment acadèmic s'ha fet a partir de les dades sobre els resultats acadèmics de totes les assignatures dels grups adaptats cedits per la Secretaria de la Facultat de Dret.⁴

Per poder analitzar les dades, s'ha calculat el **percentatge de presentats** (presentats amb relació als matriculats), **la taxa de rendiment** (percentatge d'aptes amb relació als matriculats), **la taxa d'èxit** (percentatge d'aptes en relació amb els presentats) i **el barem acadèmic** (mitjana acadèmica dels alumnes aptes). En l'anàlisi també ens hem proposat comparar el resultats acadèmics de les assignatures que formen un grup adaptat i de les que no en formen part. Per poder fer aquesta anàlisi, també s'han calculat les taxes abans esmentades de les mateixes assignatures però sense ser adaptades a l'EEES.

⁴ Vegeu la taula i les gràfiques sobre el rendiment acadèmic a l'annex 4.

El sistema d'avaluació en els grups adaptats a l'EEES és l'avaluació continuada. Els criteris generals del sistema d'avaluació acordats per la Universitat de Barcelona i la Facultat determinaven que els estudiants tenien dret a dues convocatòries. Els estudiants que no seguissin o abandonessin el sistema d'avaluació continuada serien avaluats com a no presentats en la primera convocatòria. Els alumnes que no poguessin complir els requisits de l'avaluació continuada i/o els que obtinguessin una qualificació negativa en l'avaluació continuada tenien dret a una avaluació única fixada en la segona convocatòria. L'anàlisi dels resultats s'ha fet de la primera convocatòria, que és la que ens podia donar més elements per valorar el sistema d'avaluació continuada.

Índex de presentats

El percentatge de presentats en els grups adaptats és, en la majoria dels casos, més alt que en la resta dels grups. El 67,56 % de les 37 assignatures dels grups adaptats presenten una taxa de presentats de més del 60 % de l'alumnat. Només el 24,32 % de les assignatures dels grups adaptats presenten una taxa de presentats inferior al 50 % de l'alumnat. En canvi, les mateixes assignatures però sense ser adaptades a l'EEES —les quals representen un total de 110— només un 23,85 % presenta una taxa de presentats de més del 60 % de l'alumnat. Això ens indica, tenint en compte que el sistema d'avaluació dels grups adaptats és continuada, que l'alumnat percep el sistema d'avaluació continuada com un procés que dura tot el curs i, per tant, és menys probable que abandoni la convocatòria. Per tant, podríem afirmar que el règim d'avaluació continuada comporta menys abandonament de l'alumnat.

Taxa d'èxit i de rendiment

La taxa de rendiment calcula el percentatge d'alumnes aptes en relació amb l'alumnat matriculat en l'assignatura. La taxa de rendiment en algunes assignatures de l'ensenyament de Dret no arriba ni al 30 %. Les raons que expliquen una taxa de rendiment tan baixa són, d'una banda, el baix índex en algunes assignatures de l'ensenyament de Dret (hi ha assignatures que tenen un índex de no presentats del 70 %) i, d'altra banda, la taxa d'èxit baixa d'algunes assignatures (hi ha assignatures en què només un 20 % dels presentats superen l'assignatura).

Si analitzem la taxa de rendiment en els grups adaptats, veiem que el 48,65 % de les 37 assignatures adaptades a l'EEES presenten una taxa superior al 50 %. Aquest fet ens indica que el 50 % de l'alumnat matriculat supera l'assignatura. En canvi, només el 13,76 % de les assignatures no adaptades presenten una taxa de rendiment superior al 50 %. Això ens denota que en els grups adaptats hi ha un increment considerable de la taxa de rendiment explicat pel fet que hi ha més alumnes que es presenten a la convocatòria i, d'altra banda, perquè molts dels alumnes que s'hi presenten acaben superant l'assignatura.

La taxa d'èxit mostra el percentatge d'aptes en relació amb els alumnes que s'han presentat a la convocatòria. La taxa d'èxit dels grups adaptats és bastant alta. Un 62,16 % de les assignatures adaptades té una taxa superior al 70 %. Això ens indica que la gran majoria dels alumnes que segueixen fins al final el sistema d'avaluació continuada acaben superant l'assignatura. Fins i tot, en algunes ocasions (Dret Civil I T3, Dret Penal II M4, i Introducció al Dret Processal M3), la

totalitat de l'alumnat presentat ha superat l'assignatura i, per tant, la taxa d'èxit ha arribat al 100 %.

Barem d'èxit

El barem d'èxit calcula la nota mitjana dels aptes en una assignatura. No s'observen diferències entre el barem d'èxit d'assignatures de grups adaptats i el barem d'èxit d'assignatures de grups ordinaris. De les assignatures analitzades, els seus barems d'èxit se situen principalment entre l'1 i el 2; per tant, la nota mitjana de les assignatures és un aprovat. Hi ha molt pocs casos en què el barem acadèmic superi el 2.

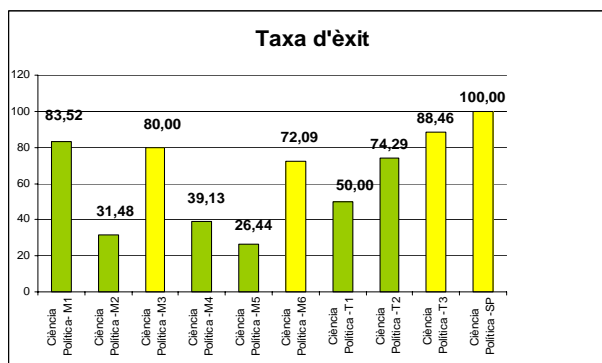
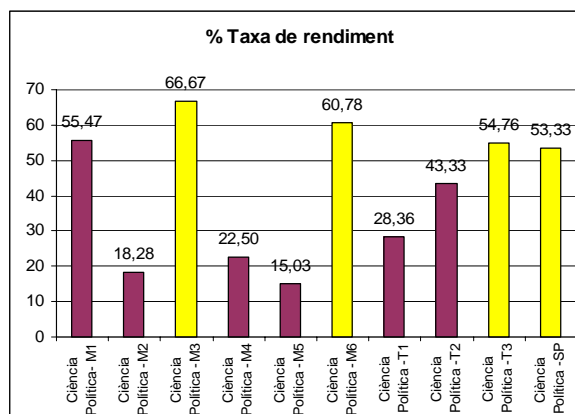
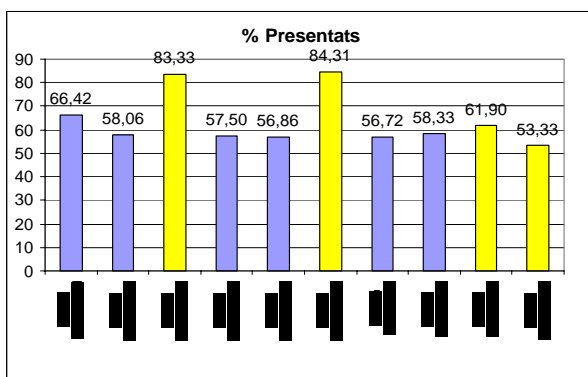
Anàlisi per assignatures

A continuació es descriu una anàlisi breu dels resultats acadèmics de les assignatures que formen part d'un grup adaptat a l'EEES (GA). S'ha analitzat l'índex de presentats, la taxa de rendiment acadèmic i la taxa d'èxit sempre en primera convocatòria. Com s'ha citat anteriorment, des de la Facultat es va fixar que obligatòriament el sistema d'avaluació en els grups adaptats a l'EEES havia de ser l'avaluació continuada. Aquesta dada s'ha tingut en compte en l'anàlisi comparativa de grups adaptats i de grups no adaptats de la mateixa assignatura. Tot i tenir la certesa que en alguns grups no adaptats s'aplica també un sistema d'avaluació continuada, s'ha pressuposat que el règim d'avaluació per defecte en aquests grups és el d'avaluació final.

Assignatures de primer curs

■ Ciència Política

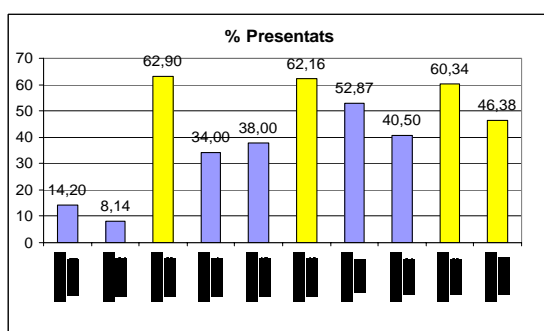
Les taxes de presentats en els GA d'aquesta assignatura són del 83 % i 84 % en el grups de matí, i del 62 % en el grup de tarda. Aquestes taxes són superiors a la resta dels grups. També és superior el nombre d'alumnes presentats que acaba superant l'assignatura: en un 80 %, un 72 % i un 88 %. Aquests dos fets influeixen en el càlcul de la taxa de rendiment que mesura la taxa d'aptos en relació amb els matriculats. El fet que en els GA bona part de l'alumnat es presenti a examen i dels que presenten la majoria aprovin, comporta que la taxa de rendiment en aquests grups arribi al 67 %, 61 % i 55 % i esdevingui notablement superior a la resta de grups que imparteixen aquesta assignatura.



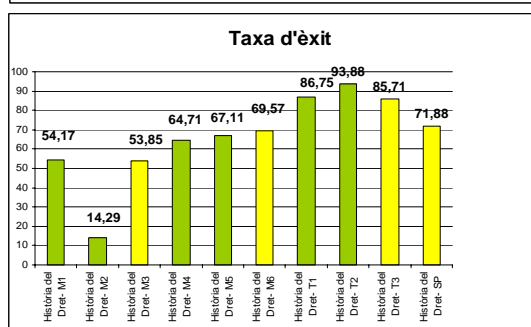
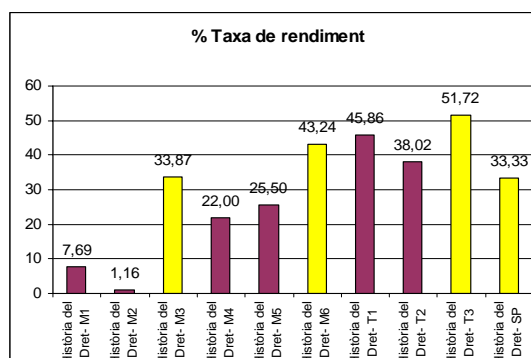
 Grups adaptats a l'EEES

■ Història del Dret

El percentatge de presentats en els GA se situa entre el 60 % i el 63 %, i és superior a la resta de grups. El 54 %, el 70 % i el 86 % dels alumnes dels diferents GA que es presenten a examen acaben aprovant l'assignatura. Aquests dos aspectes comporten que la taxa de rendiment dels GA d'aquesta assignatura sigui de les més altes, entre el 34 % i el 52 %, ja que hi ha més alumnes que es presenten, dels quals la majoria aprova l'assignatura.

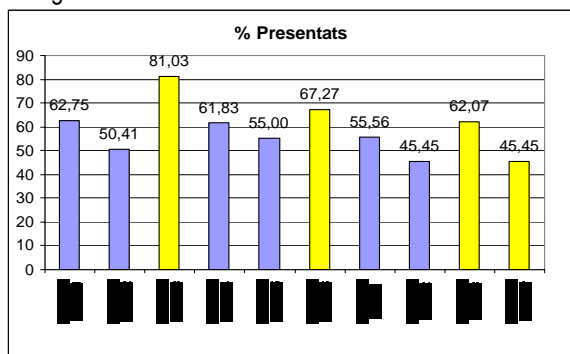


■ Grups adaptats a l'EEES

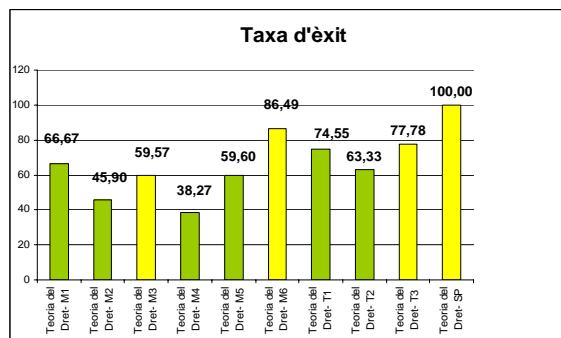
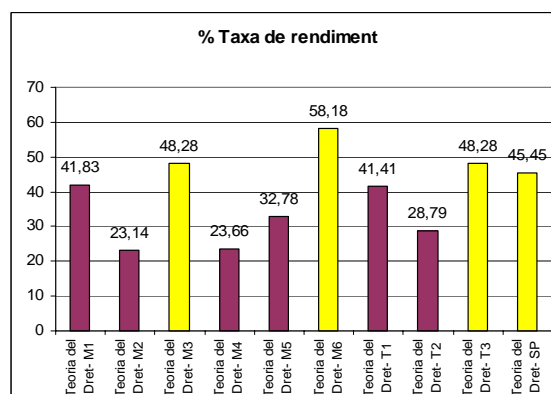


■ Teoria del Dret

Els GA d'aquesta assignatura són els que mostren les taxes més altes de presentats (entre el 62 % i el 81 %) i d'èxit (entre el 77 % i el 100 %). És per aquesta raó que les taxes de rendiment dels GA se situen entre el 45 % i el 58 %. Tot i ser més altes que les de la resta dels grups, algunes no arriben al 50 % la qual cosa ens indica que la meitat de l'alumnat matriculat no supera l'assignatura. És important destacar les taxes d'èxit que presenten els GA (M3, 59 %; M6, 86 % i T3, 78 %), ja que ens mostren que la majoria d'alumnes que es presenten acaben superant l'assignatura.

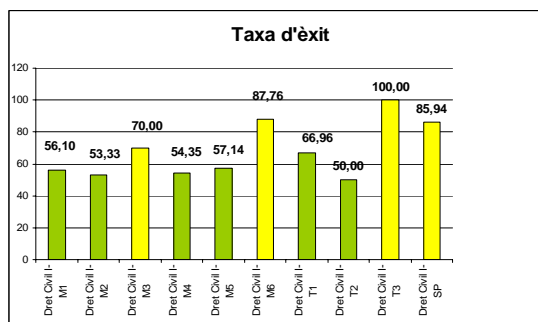
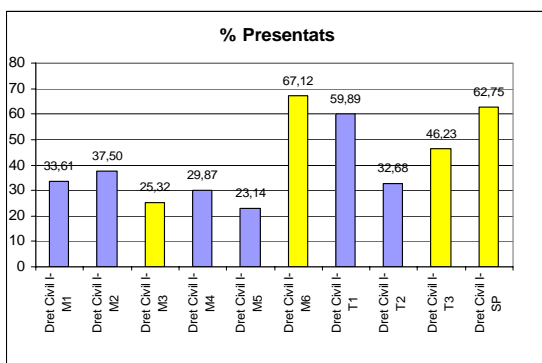
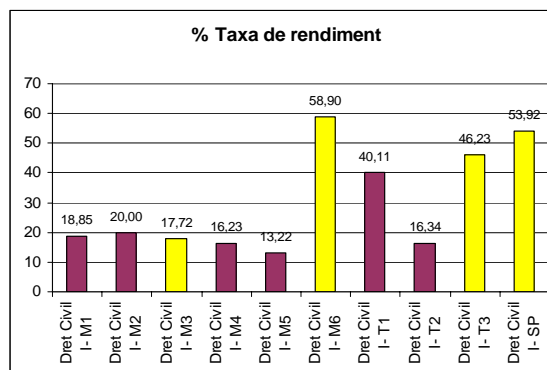


■ Grups adaptats a l'EEES



■ Dret Civil I

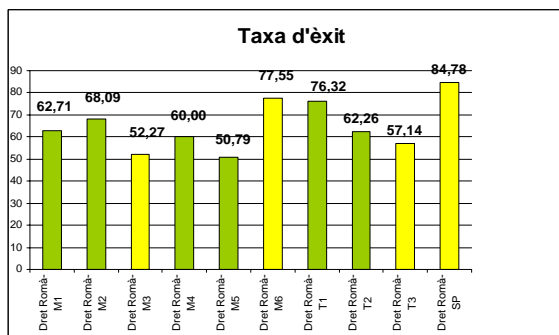
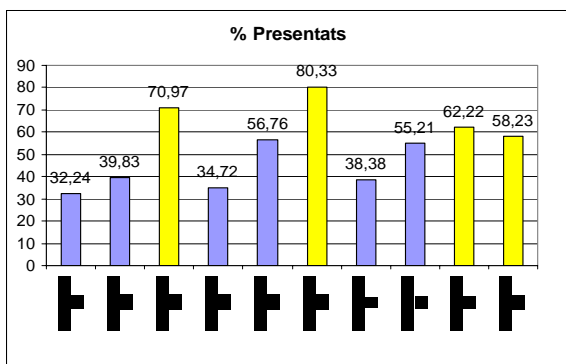
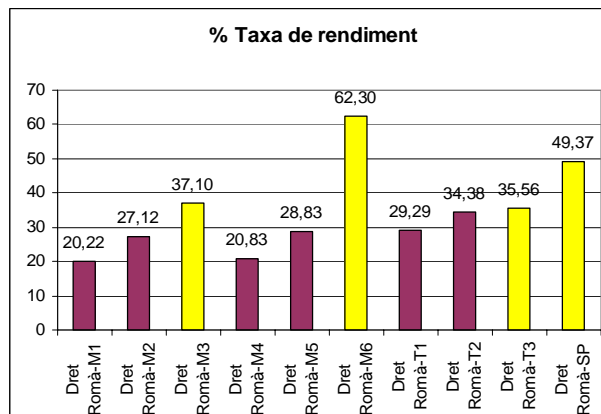
En el curs 2006-07 hi ha hagut tres grups adaptats a l'EEES i un grup semipresencial d'aquesta assignatura. Es pot observar que hi ha diferències en el percentatge de presentats entre els diversos grups adaptats. Tot i això, el grup que presenta un índex més alt de presentats és el GA M6, amb un 67 % de presentats. Però també cal anotar que el GA M3 presenta un índex de presentats molt baix (25,32 %) si es compara a tots els grups adaptats de la resta d'assignatures. La taxa d'èxit és superior en els grups adaptats que en els ordinaris. En el cas dels GA, s'observa que entre un 70 % i un 100 % de l'alumnat que es presenta acaba aprovant l'assignatura.



■ Grups adaptats a l'EEES

■ Dret Romà

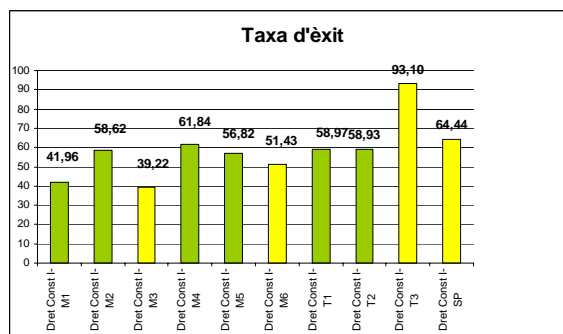
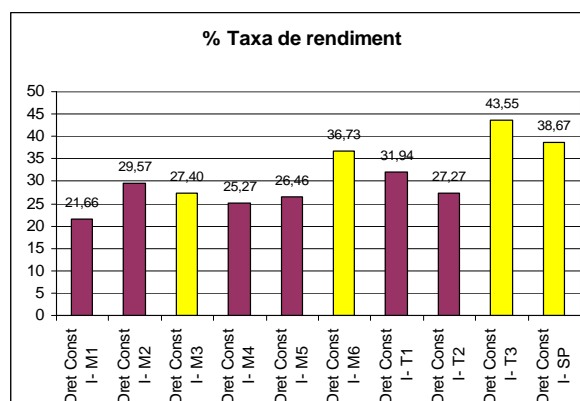
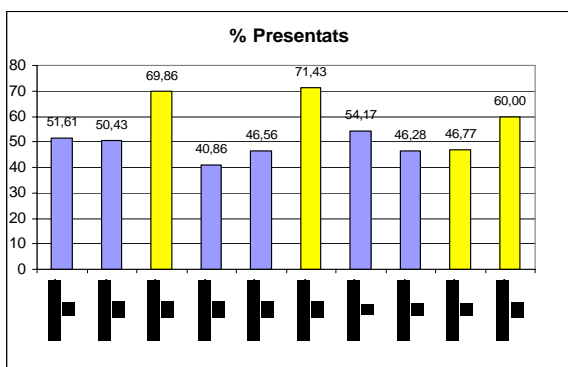
Destaquen els alts índexs de presentats dels GA, que se situen en un 71 %, 80 % i 62 %, respecte a la resta de grups. En ser la taxa d'èxit i el percentatge de presentats superior en els GA, comporta que les seves taxes de rendiment (36 %, 37 %, 62 %, i 49 %) també siguin de les més altes d'aquesta assignatura.



■ Grups adaptats a l'EEES

■ Dret Constitucional I

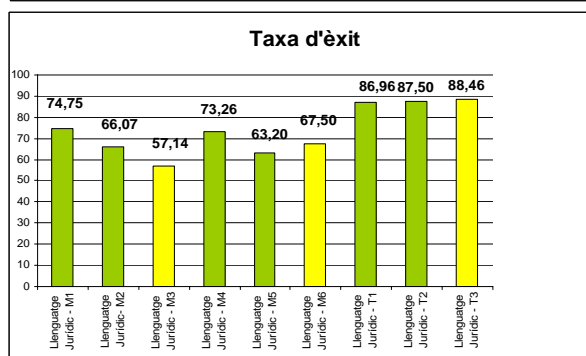
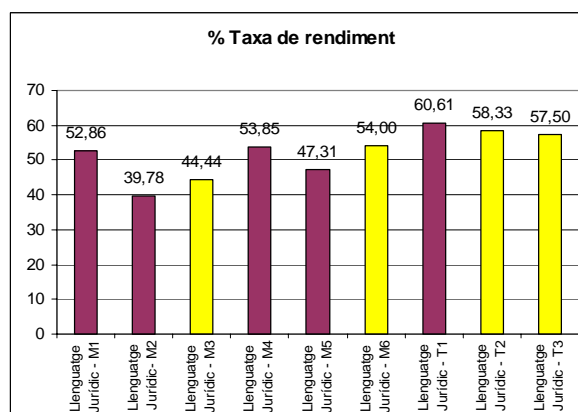
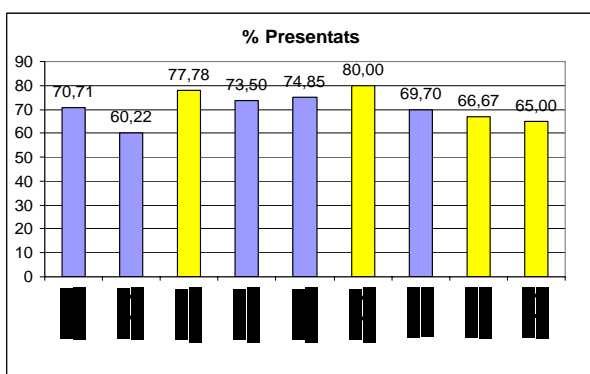
La taxa de rendiment d'aquesta assignatura és en general baixa, ja que se situa entre el 22 % i el 44 %. Això ens indica que només superen l'assignatura menys de la meitat de l'alumnat que s'hi matricula. Això s'esdevé perquè hi ha un percentatge baix de presentats, menys del 50 % dels alumnes que es matriculen acaben presentant-s'hi. En els GA la taxa de rendiment se situa entre un 27 % i un 44 %, i és lleugerament superior a la resta de grups ja que el percentatge de presentats també és superior, entre el 47 % i el 71 %.



■ Grups adaptats a l'EEES

■ Llenguatge Jurídic i Documentació

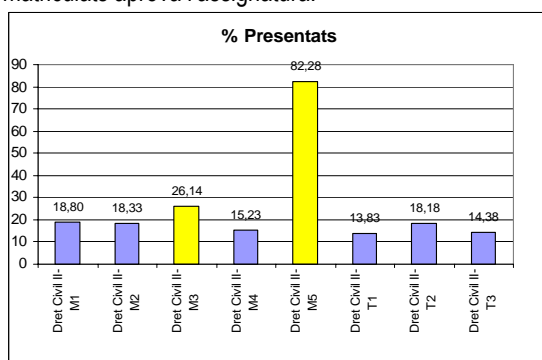
En aquest cas, tot i que els GA presenten un índex de presentats lleugerament més alt que la resta, la seva taxa de rendiment és més baixa. Aquest fet succeeix perquè el nombre d'alumnes que aprova l'assignatura en relació amb els que es presenten és més baix que a la resta de grups. Per tant, com que hi ha menys aprovats, el percentatge d'alumnes aptes amb relació als matriculats serà més baix.



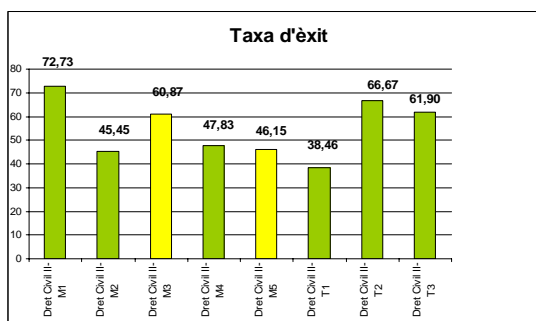
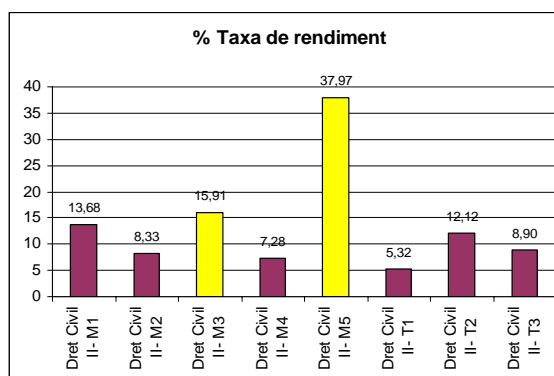
Assignatures de segon curs

■ Dret Civil II

En aquest cas la diferència en el percentatge de presentats és molt significativa. En els grups ordinaris el tant per cent de presentats no arriba ni al 20 %; en canvi, en el GA M5 el percentatge de presentats és del 82,28 %. En general, la taxa de rendiment d'aquesta assignatura és baixa, molts grups presenten una taxa inferior al 15 %. En canvi, la taxa de rendiment del GA M5 és del 38 %, considerablement superior a la resta. Tot i això, no deixa de ser una taxa de rendiment molt baixa ja que ens indica que només el 38 % dels alumnes matriculats aprova l'assignatura.

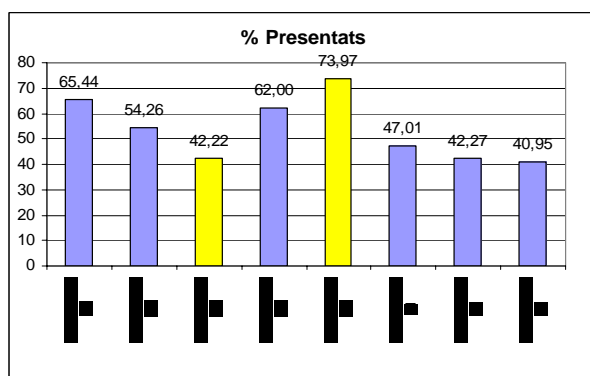


■ Grups adaptats a l'EEES

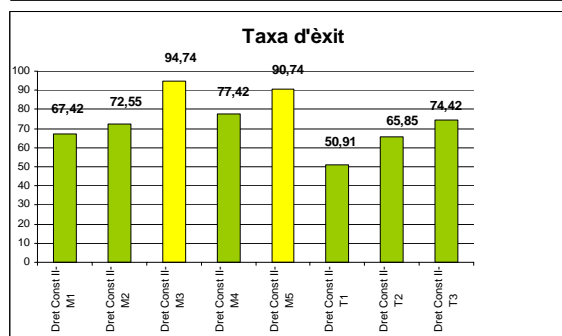
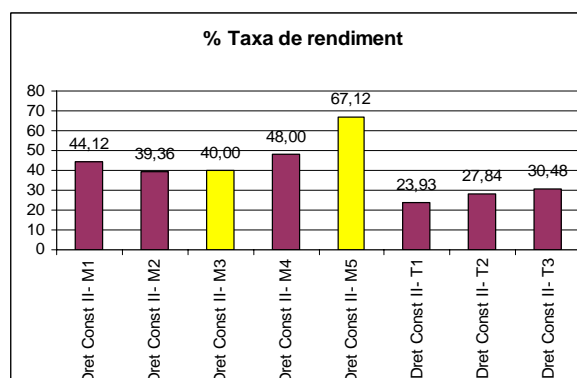


■ Dret Constitucional II

El 94,74 % (GA M3) i el 90,74 % (GA M5) dels alumnes que s'han presentat ha acabat aprovant l'assignatura. Això ens indica que la majoria dels alumnes que segueixen l'avaluació continuada supera l'assignatura. És destacable el percentatge en 73,97 % de presentats en el GA M5 respecte a la resta de grups.

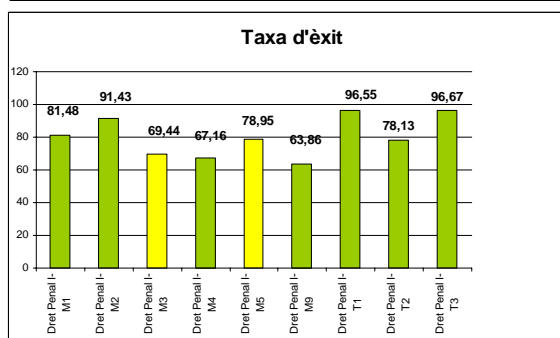
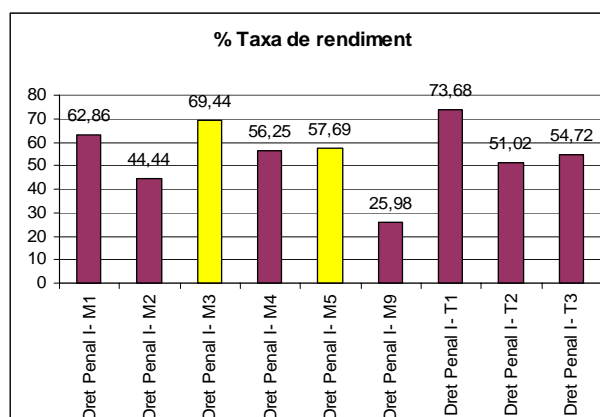
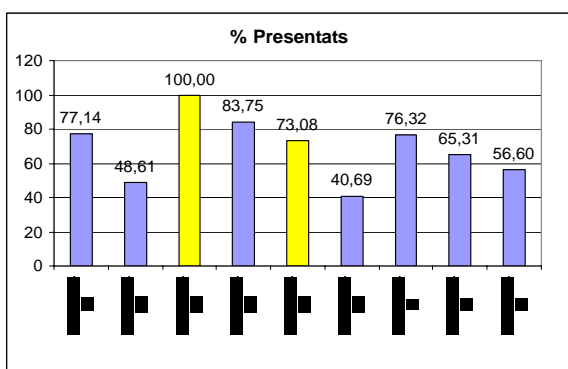


■ Grups adaptats a l'EEES



■ Dret Penal I

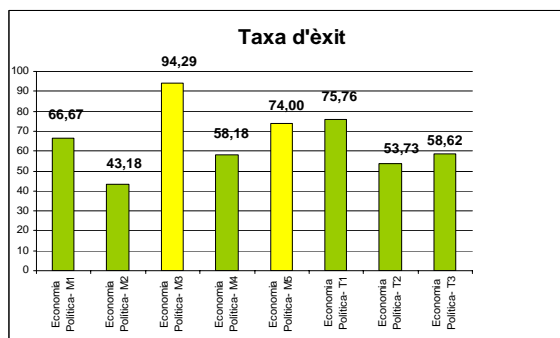
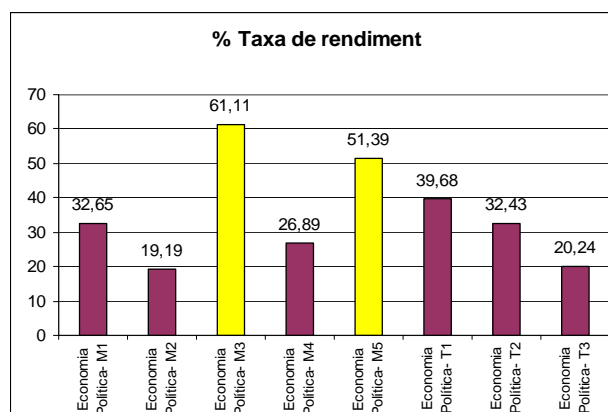
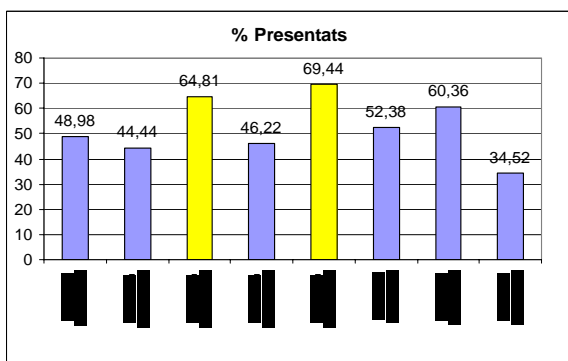
En aquesta assignatura és important destacar que el GA M3 mostra un índex de presentats del 100 %, dels quals han superat l'assignatura un 69,44 %. L'altre GA mostra una taxa de presentats del 73 %, i una taxa d'èxit del 79 %. Aquestes dues dades comporten que la taxa de rendiment acadèmic dels GA sigui de les més altes de l'assignatura: en un 69 % el GA M3 i un 58 % el GA M5.



■ Grups Adaptats a l'EEES

■ Economia Política

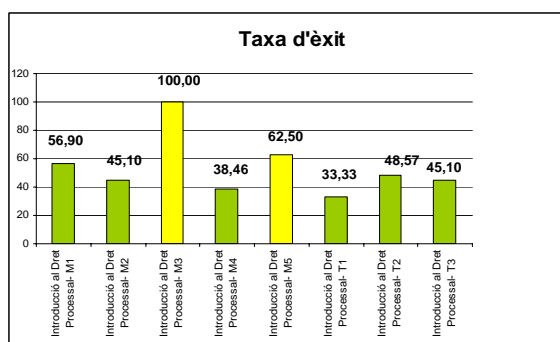
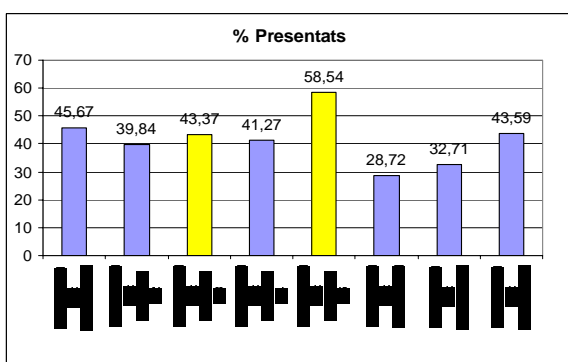
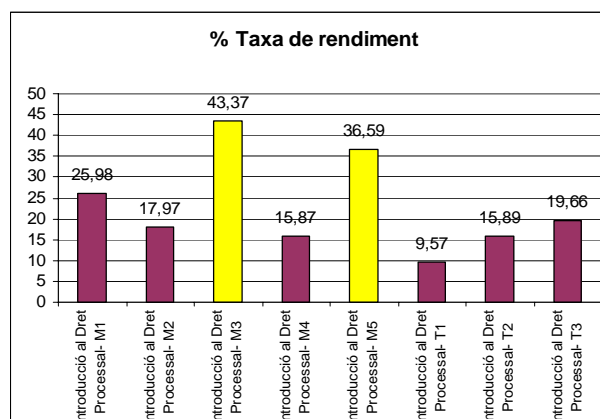
La taxa de rendiment dels dos grups adaptats és de 61 % i el 51 %, i és notablement superior a la resta de grups. És destacable la taxa d'èxit del GA M3, que ens indica que un 94,29 % de l'alumnat que s'hi va presentar va superar l'assignatura.



■ Grups adaptats a l'EEES

■ Introducció al Dret Processal

La taxa de rendiment dels dos GA d'aquesta assignatura és notablement més alta que la resta (43 % i 37 %). En els GA, el percentatge de presentats és del 43 % i del 58 %, i la taxa d'èxit, del 100 % i del 62 %. En ambdós casos el percentatge és lleugerament més alt que en la resta de grups. Això ens indica que encara que el nombre de presentats no sigui molt més alt que en la resta dels grups, sí que és bastant més superior el nombre d'alumnes presentat que aprova l'assignatura (100 % i 62,50 %), la qual cosa condueix a una taxa de rendiment més alta. Tot i que la taxa de rendiment dels GA sigui més alta que la resta, podem observar que és una taxa baixa, ja que no arriba ni al 50 % en ambdós casos. Això ens indica que menys de la meitat de l'alumnat que s'hi matricula acaba aprovant l'assignatura, ja sigui perquè no es presenta o perquè encara que ho faci no aprova l'assignatura. En el GA M3 es dona el cas que tots els alumnes que s'han presentat han acabat superant l'assignatura.

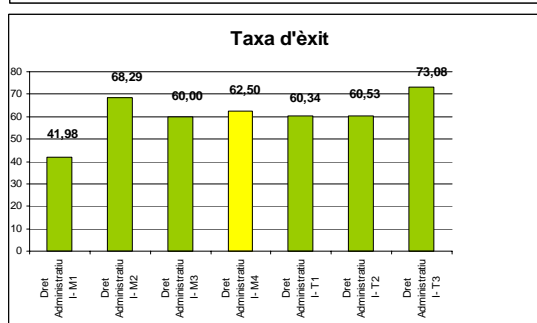
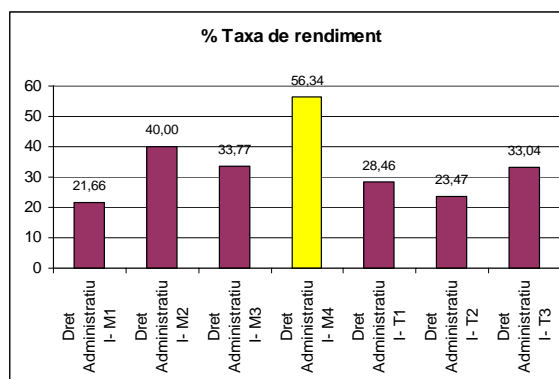
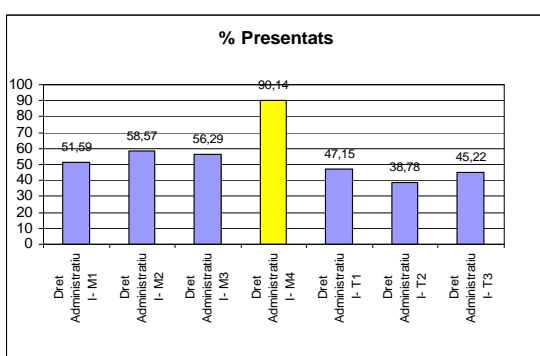


■ Grups adaptats a l'EEES

Assignatures de tercer curs

■ Dret Administratiu I

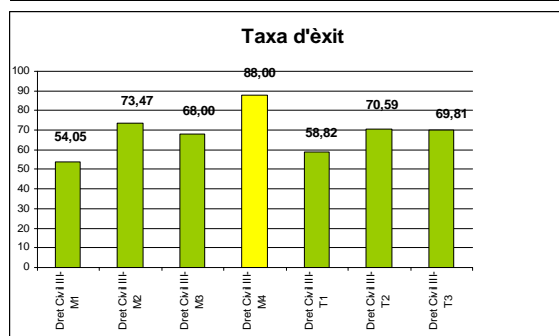
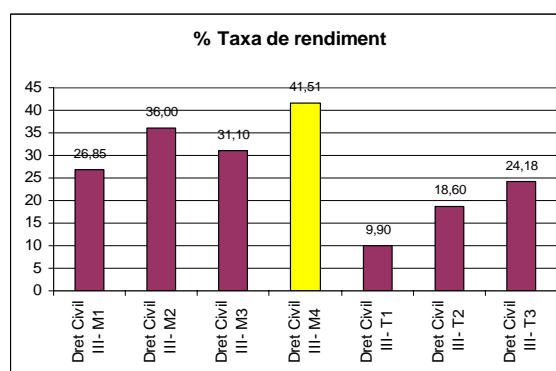
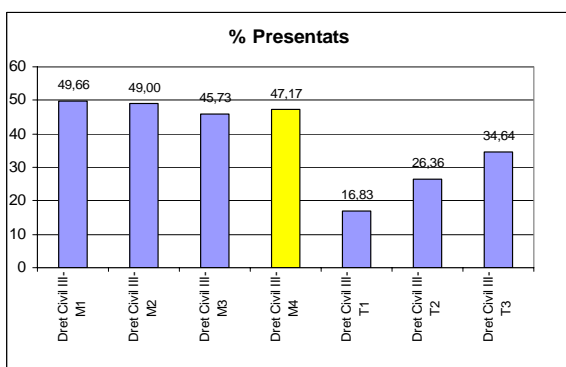
L'índex de presentats del GA M4 d'aquesta assignatura és del 90 %, considerablement superior a la resta de grups. Això comporta que la taxa de rendiment acadèmic sigui també superior; el 56,3% de l'alumnat matriculat en aquest grup ha aprovat l'assignatura en primera convocatòria.



■ Grups adaptats a l'EEES

■ Dret Civil III

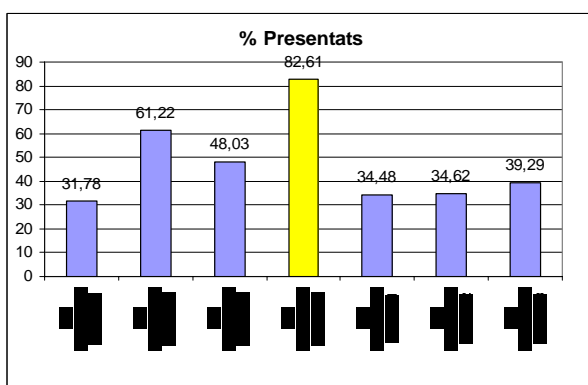
El GA M4 d'aquesta assignatura és el que presenta una taxa de rendiment acadèmic més alta: un 41 %. Aquest fet s'esdevé perquè tot i que el percentatge de presentats sigui només del 47,17 %; d'aquests, el 88 % ha aprovat l'assignatura.



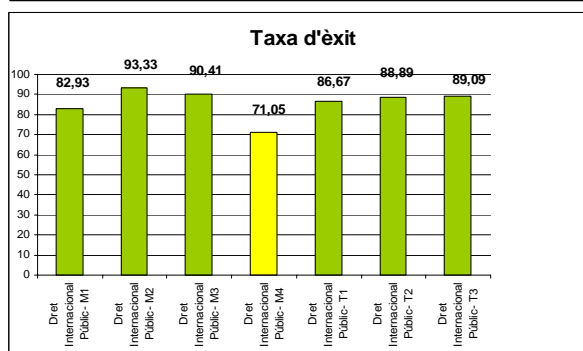
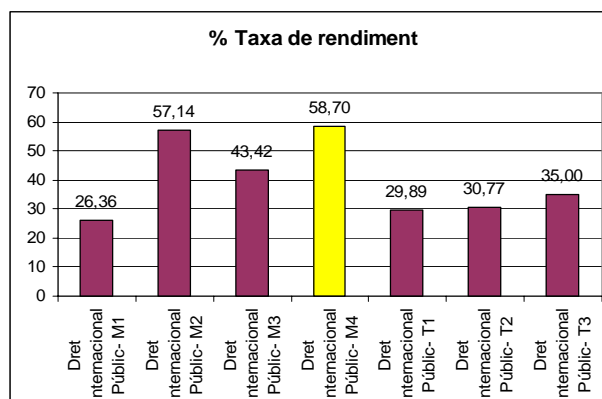
■ Grups adaptats a l'EEES

■ Dret Internacional Públic

En aquest cas, observem que la taxa de presentats en el GA M4 és del 83 %, la qual és superior a la resta de grups. En canvi, la taxa d'èxit és del 71 %, i és la més baixa. Això ens indica que en la resta de grups el tant per cent de l'alumnat que es presenta i aprova l'assignatura és superior que en el GA M4. Tot i això, la taxa de rendiment segueix sent la més alta (59 %), perquè el nombre de presentats és major.

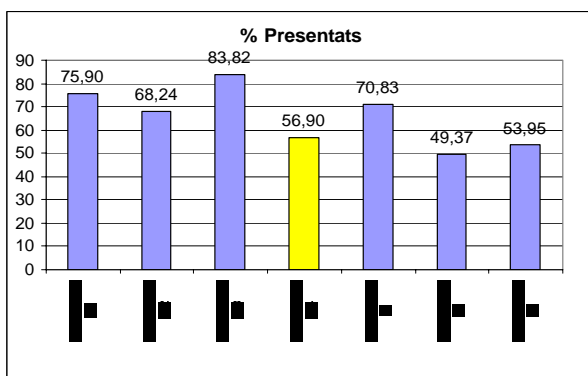


■ Grups adaptats a l'EEES

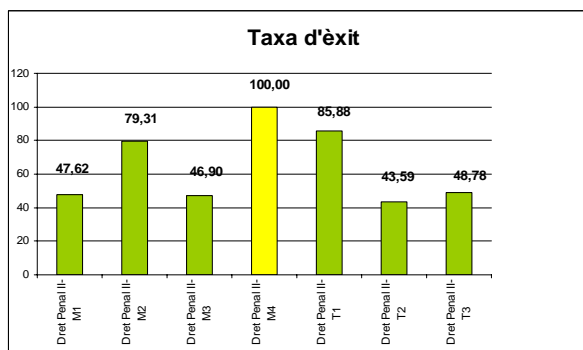
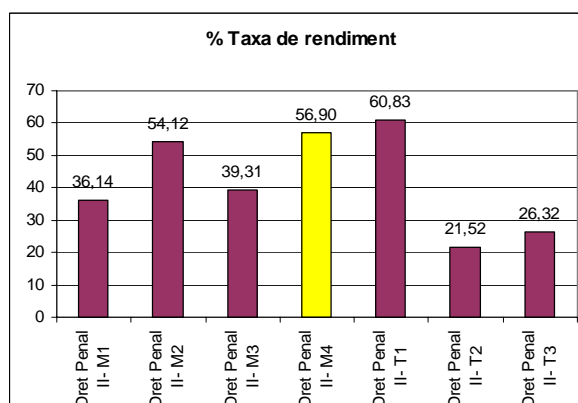


■ Dret Penal II

En aquesta assignatura, la taxa de presentats del GA és inferior a la resta dels grups, i en comparació és també inferior a la resta de GA d'altres assignatures. Tot i això, és important remarcar que el 100 % dels alumnes d'aquest GA que s'han presentat han superat l'assignatura. I això comporta que la taxa de rendiment d'aquest GA sigui de les més altes (57 %) amb relació als altres grups d'aquesta mateixa assignatura.

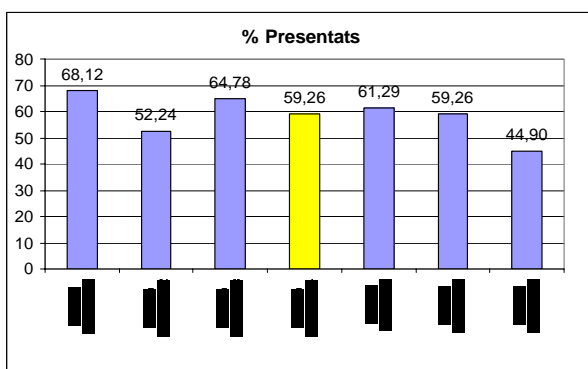


■ Grups adaptats a l'EEES

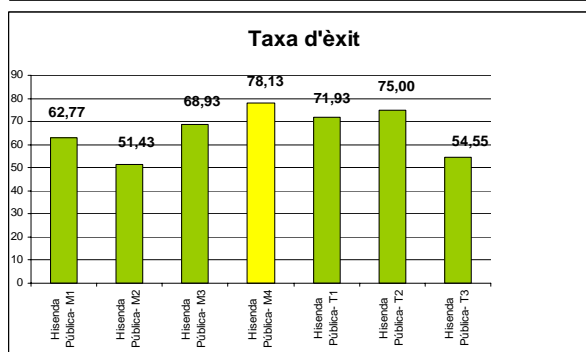
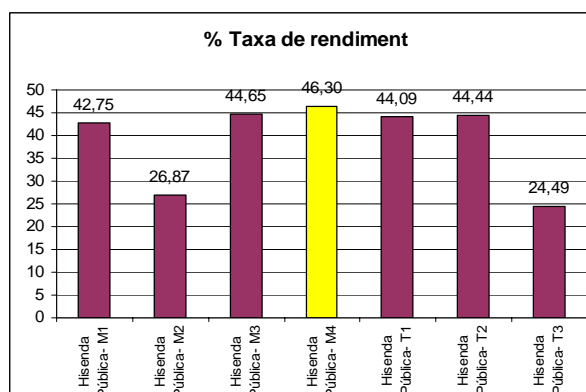


■ Hisenda Pública

En aquest cas, les taxes tant de presentats com de rendiment són bastant semblants en tots els grups. El GA M4 té una taxa de rendiment del 43,60 %, la qual és lleugerament més alta que la resta, ja que la seva taxa d'èxit és del 78,13 %, també superior a la resta.

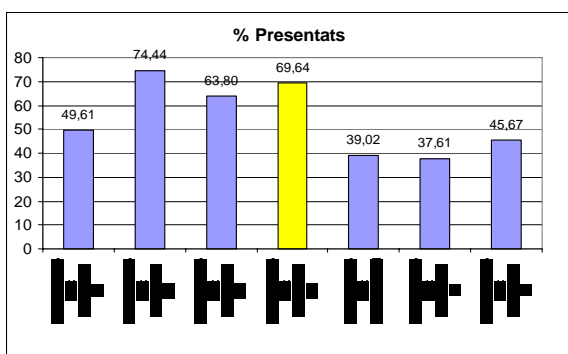


■ Grups adaptats a l'EEES

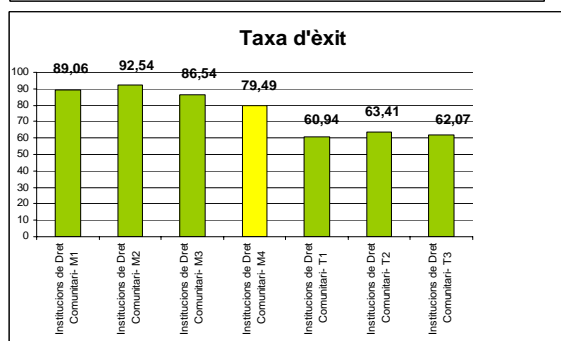
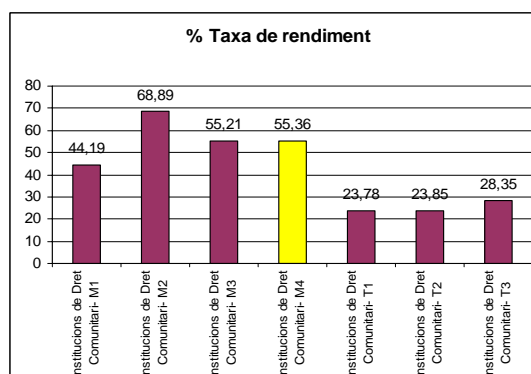


■ Institucions del Dret Comunitari

El GA d'aquesta assignatura no presenta gaire diferències amb la resta de grups. Si observem els resultats, el percentatge de presentats (entre un 50 % i un 70 %) i d'aprovat (entre un 79 % i un 93 %) és bastant semblant en els grups de matí. En canvi, els grups de tarda presenten una taxa de presentats bastant més baixa (entre un 39 % i un 46 %) la qual cosa comporta que la taxa de rendiment disminueixi i se situï al voltant del 27 %.



■ Grups adaptats a l'EEES



ANNEX 1

EVOLUCIÓ DELS GRUPS ADAPTATS A L'EEES A LA FACULTAT DE DRET

Evolució dels grups adaptats a l'EEES a l'ensenyament de Dret

	CURS 2004-05									CURS 2005-06									CURS 2006-07									CURS 2007-08										
1	M1	M2	M3	M4	M4	M6	T1	T2	T3	M1	M2	M3	M4	M5	M6	T1	T2	T3	M1	M2	M3	M4	M5	M6	T1	T2	T3	SP	M1	M2	M3	M4	M5	M6	T1	T2	T3	SP
2	M1	M2	M3	M4	M5	T1	T2	T3		M1	M2	M3	M4	M5	T1	T2	T3		M1	M2	M3	M4	M5	T1	T2	T3		M1	M2	M3	M4	M5	T1	T2	T3	SP		
3	M1	M2	M3	M4	T1	T2	T3			M1	M2	M3	M4	T1	T2	T3			M1	M2	M3	M4	T1	T2	T3			M1	M2	M3	M4	T1	T2	T3				
4	M1	M2	M3	M4	T1	T2	T3			M1	M2	M3	M4	T1	T2	T3			M1	M2	M3	M4	T1	T2	T3			M1	M2	M3	M4	T1	T2	T3				
5	M1	M2	M3	T1	T2	T3				M1	M2	M3	T1	T2	T3				M1	M2	M3	T1	T2	T3				M1	M2	M3	T1	T2	T3					

Evolució dels grups adaptats a l'EEES a l'ensenyament de Relacions Laborals

	CURS 2006-07				CURS 2007-08			
1r	M1	M2	T1	T2	M1	M2	T1	T2
2n	M1	M2	T1	T2	M1	M2	T1	T2
3r	M1	M2	T1	T2	M1	M2	T1	T2

Grups adaptats a l'EEES
 a l'ensenyament de
 Ciència Política i de
 l'Administració

		Curs 2007-08	
1r			
	M1	T1	
2n			
	M1	T1	
3r			
	M1	T1	
4t			
	M1	T1	

Grups adaptats a l'EEES
 en l'ensenyament de
 Criminologia

		Curs 2007-08	
3r			
	T1		
4t			
	T1		

Grup pilot DURSÍ,
 ensenyament de Gestió i
 Administració Pública

		Curs 2007-08	
1r			
	T1		
2n			
	T1		
3r			
	T1		

ANNEX 2

INFORME DEL NIVELL DE SATISFACCIÓ DELS SEMINARIS

**VALORACIÓ DEL SEMINARI SORTIDES PROFESSIONALS I
FACULTAT DE DRET
CURS 2006-07**

Nombre de persones que han contestat l'enquesta: 41.

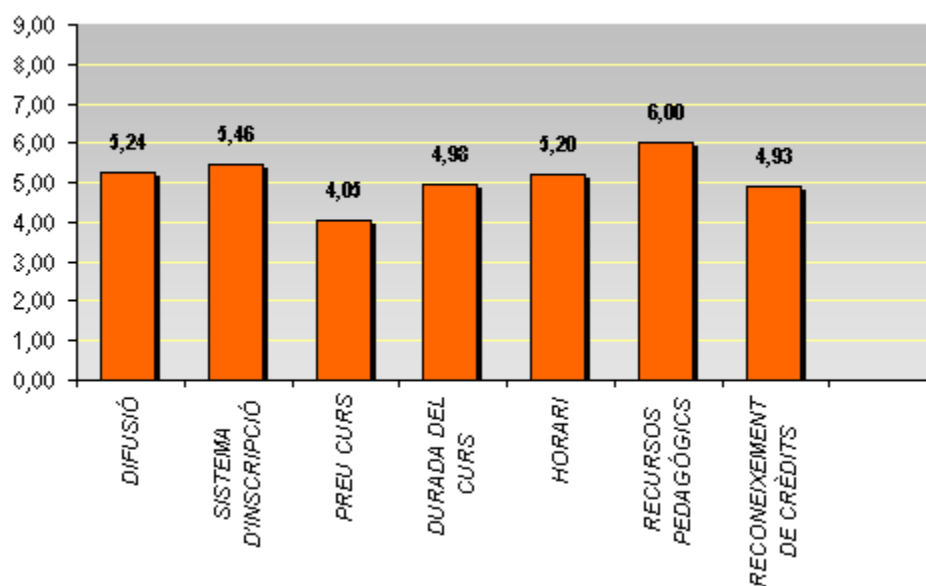
VALORACIÓ QUANTITATIVA

ORGANITZACIÓ DEL CURS

	1	2	3	4	5	6	7	Mitjana	Mitjana/10
DIFUSIÓ	1	0	5	5	10	11	9	5,24	7,48
SISTEMA D'INSCRIPCIÓ	0	0	3	5	13	10	10	5,46	7,8
PREU DEL CURS	3	3	9	11	7	5	3	4,05	5,78
DURADA DEL CURS	1	2	1	11	10	10	6	4,98	7,11
HORARI	0	1	5	7	8	12	8	5,20	7,43
RECURSOS PEDAGÒGICS	0	0	0	1	10	18	12	6,00	8,57
RECONeixEMENT DE CRÈDITS	2	0	8	5	6	14	6	4,93	7,04

1 = molt poc adequat; 7 = molt adequat

ORGANITZACIÓ DEL CURS

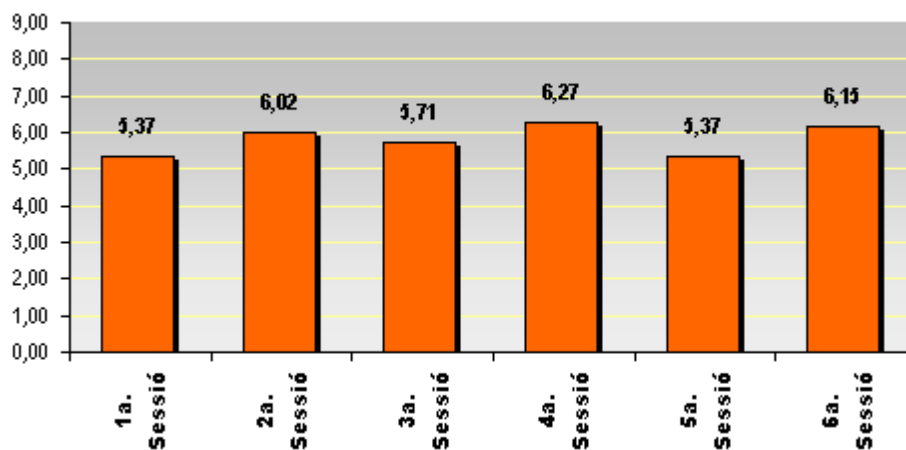


VALORACIÓ QUANTITATIVA DEL CONTINGUT

	1	2	3	4	5	6	7	Mitjana	Mitjana/10
1a. sessió: Introducció i presentació seminari	1	1	0	8	9	14	8	5,37	7,67
2a. sessió: El projecte professional: sectors professionals del Dret	0	0	1	1	5	23	11	6,02	8,6
3a. sessió: On es pot cercar feina?	0	0	0	5	11	16	9	5,71	8,16
4a. sessió: Instruments de recerca de feina. Curriculum i carta	0	0	0	0	6	18	17	6,27	8,9
5a. sessió: Despatxos	0	0	2	10	11	7	11	5,37	7,67
6a. sessió: Entrevista de selecció	1	1	0	1	3	15	20	6,15	8,78

1 = molt poc adequat; 7 = molt adequat

VALORACIÓ QUANTITATIVA DEL CONTINGUT



VALORACIÓ QUALITATIVA

Es demana que l'estudiant descrigui, amb paraules seves, els aspectes que l'interessen més, allò que canviaria, i allò que afegiria al curs.

ASPECTES QUE L'INTERESSEN MÉS

	Percentatge d'alumnat que fa el comentari
Com fer el currículum i la carta de presentació	43,9
Com afrontar una entrevista de selecció	36,6
Conèixer totes les sortides professionals que puc tenir com a llicenciat de Dret	31,7
La sessió dels despatxos	14,6
Saber on puc cercar feina	9,8
Els dossiers que s'han lliurat al llarg del curs	7,3
El curs dóna una idea d'allò que et pots trobar quan cerques feina	4,9
Ha estat un curs molt ben organitzat i estructurat	4,9
La dinàmica del curs ha estat molt fluïda	2,4
Ens ha ajudat a definir els objectius professionals	2,4
La utilitat del curs	2,4
La proximitat de les professores	2,4
Els consells pràctics que han donat sobre el que ens podem trobar en el món laboral	2,4
Conèixer un treballador d'un gran despatx	2,4
La informació que ens han donat sobre la borsa de treball	2,4
Hi ha hagut molta informació	2,4

ASPECTES QUE CAL CANVIAR

	Percentatge d'alumnat que fa el comentari
Els tipus de despatxos que van venir a fer la sessió pràctica	19,5
La durada del seminari hauria de ser més llarga	9,8
El preu del seminari és massa alt	7,3
S'haurien de reconèixer més crèdits de lliure elecció	4,9
Hi hauria d'haver un horari de matí	2,4
Podria ser més específic en Dret	2,4
Podria no tenir tants deures	2,4
Caldria que fos més personalitzat	2,4
Hauria de ser gratuït	2,4
Caldria que no hi hagués tanta teoria i que hi haguessin més exercicis pràctics	2,4

ASPECTES QUE CAL AFEGIR-HI

	Percentatge d'alumnat que fa el comentari
Les sessions haurien de contenir més pràctiques	12,2
Els curs hauria de tenir més sessions, hauria de ser més llarg	12,2
Caldria alguna sessió que tractés més a fons les oposicions	9,8
S'han de poder fer més simulacions d'entrevistes	7,3
Calen tècniques de relaxació per estudiar oposicions i afrontar les entrevistes de selecció	4,9
Aquest curs hauria de ser obligatori	0,0
Caldria més dedicació a l'entrevista	2,4
Caldria més dedicació als tests psicotècnics	2,4
La preinscripció s'hauria de poder fer mitjançant Internet	2,4
Cal fer-ne una difusió més gran	2,4
Cal un dossier amb tot el que s'ha explicat en el seminari	2,4
Cal alguna sessió en què assistís algun professional de l'Administració pública	2,4
Podria ser més especialitzat en l'ensenyament de Dret	2,4
Aniria bé alguna sessió que parlés dels drets dels treballadors	2,4

VALORACIÓ DEL SEMINARI "COM OPTIMITZAR ELS RESULTATS ACADÈMICS A DRET. TÈCNiques D'ESTUDI AVANÇADES"
FACULTAT DE DRET
CURS 2006-07 (DES)

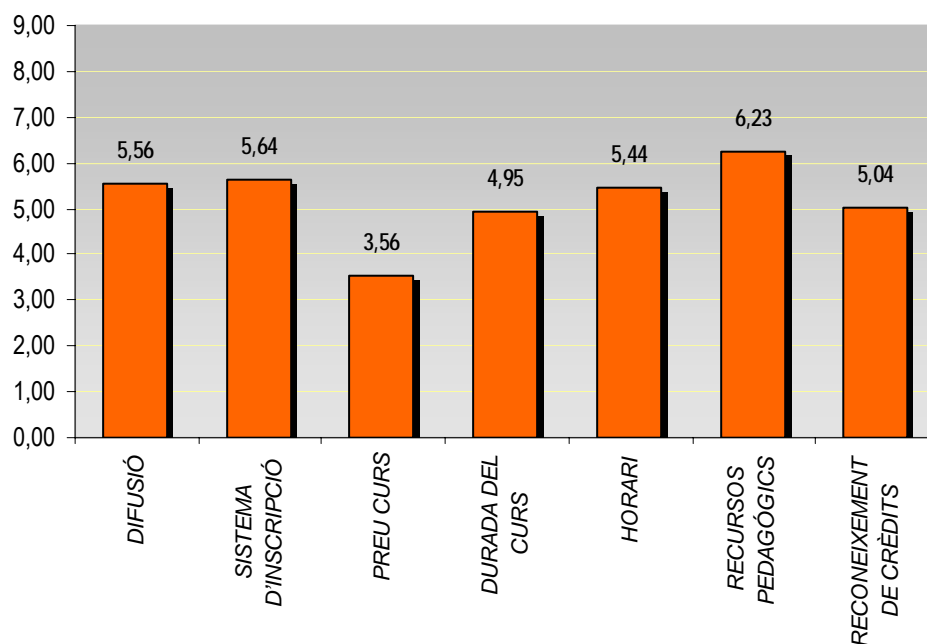
Nombre de persones que han contestat l'enquesta: 44.

VALORACIÓ QUANTITATIVA

ORGANITZACIÓ DEL CURS

	1	2	3	4	5	6	7	NC	Mitjana	Mitjana/10
DIFUSIÓ	0	0	4	7	7	11	14	1	5,56	7,94
SISTEMA D'INSCRIPCIÓ	1	0	1	4	12	14	12	–	5,64	8,05
PREU DEL CURS	9	5	5	11	7	2	4	–	3,56	5,08
DURADA DEL CURS	2	1	5	8	9	11	8	–	4,95	7,08
HORARI	1	1	3	7	8	7	16	1	5,44	7,77
RECURSOS PEDAGÒGICS	0	0	0	2	4	20	18	–	6,23	8,90
RECONeixEMENT DE CRÈDITS	2	2	6	5	11	5	14	–	5,04	7,21

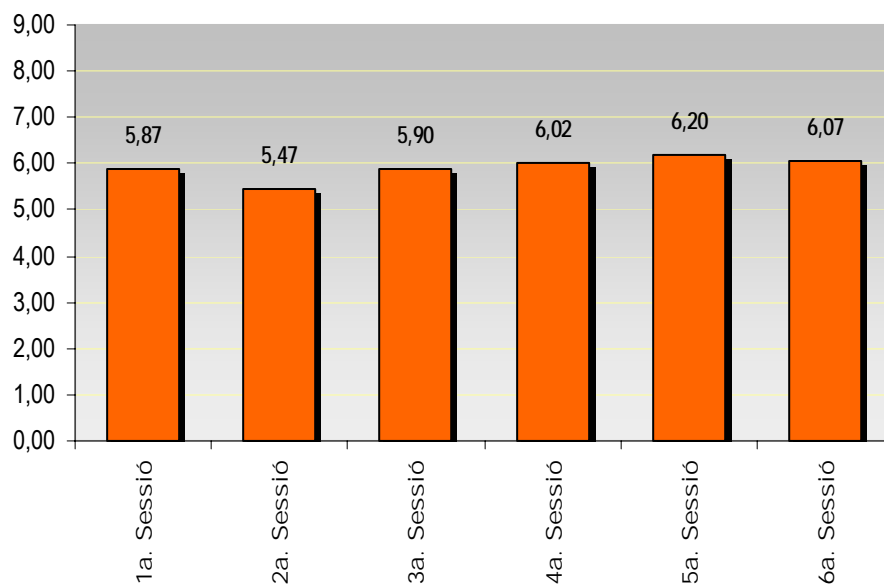
1 = molt poc adequat; 7 = molt adequat



VALORACIÓ QUANTITATIVA DEL CONTINGUT

	1	2	3	4	5	6	7	NC	Mitjana	Mitjana/10
1a sessió. Planificació i èxit acadèmic	0	1	2	3	9	19	18	2	5,87	8,38
2a sessió. La lectura. Tècniques d'anàlisi i de síntesi	1	0	3	7	8	11	13	1	5,47	7,81
3a sessió. Fonts d'informació	0	1	1	4	7	10	18	3	5,90	8,43
4a sessió. Els treballs a la Universitat	0	0	0	3	9	16	16	–	6,02	8,60
5a sessió. Expressió oral	0	0	1	0	6	17	17	3	6,20	8,85
6a sessió. Els exàmens i les memòries	0	1	2	1	4	17	19	–	6,07	8,67

1 = molt poc adequat; 7 = molt adequat



VALORACIÓ QUALITATIVA

Es demana que l'estudiant descrigui, amb paraules seves, els aspectes que l'interessen més, allò que canviaria i allò que afegiria al curs.

ASPECTES QUE L'INTERESSEN MÉS

	Percentatge d'alumnat que fa el comentari
Treballar els exàmens. Tècniques útils per fer-los amb èxit	29,5
El professorat: la seva proximitat, claredat, síntesi, implicació amb els alumnes	20,5
Conèixer l'estructura formal dels diferents treballs amb què ens trobem a la Universitat	18,2
La memorització i el treball de diferents tècniques mnemotècniques	15,9
La participació de l'alumnat dels últims cursos per parlar dels manuals (tipus, ús i forma d'afrontar-los per a l'estudi)	15,9
El bon ambient de l'aula i la fàcil participació	11,4
Treballar l'expressió oral (el debat i les exposicions)	11,4
La practicitat del curs. Els consells pràctics donats	9,1
Poder treballar els errors que es cometien en l'estudi	9,1
Aprendre a organitzar-se a l'hora d'estudiar. Rendibilitzar les hores disponibles	9,1
La sessió d'informàtica. Treball de les fonts d'informació i els recursos de la Universitat	9,1
La bona preparació dels continguts i la seva qualitat. L'ús de recursos visuals	6,8
La sessió de la lectura	6,8
Els materials entregats (dossiers)	4,5
El treball en grup facilitat per ser un grup reduït d'estudiants	4,5
El mapa conceptual com a tècnica de síntesi	2,3

ASPECTES QUE CAL CANVIAR

	Percentatge d'alumnat que fa el comentari
Durada (fer més sessions)	20,5
Preu (més econòmic)	9,1
Augment del nombre de crèdits reconeguts	9,1
Basar-se més en les especificitats de l'estudi de Dret	9,1
Avançar el curs (fer-lo cap a l'octubre)	6,8
Treballar tècniques i recursos més avançats	4,5
No demanar treballs que calgui fer fora de l'aula	4,5

ASPECTES QUE CAL AFEGIR

	Percentatge d'alumnat que fa el comentari
Fer més exercicis pràctics	6,8
Treballar més tècniques mnemotècniques	4,5
Treballar més els exàmens	2,3
Fer una sessió sobre seguretat i confiança en un mateix	2,3
Treballar el tema del lloc d'estudi (on estudiar?)	2,3
Ampliar el tema de com treballar els manuals	2,3
Fer un seguiment en el futur de l'èxit acadèmic després del curs	2,3
Poder individualitzar més la situació de cada alumne	2,3

* S'haurà d'intentar trobar un altre horari, diferent del que es va fer, de 14 a 16 h, ja que els estudiants comenten que és un horari complicat per dinar, ja que després hi ha classe.

VALORACIÓ DEL CURS "COM OPTIMITZAR ELS RESULTATS ACADÈMICS A DRET. TÈCNiques D'ESTUDI AVANÇADES".
FACULTAT DE DRET
SEGON SEMESTRE. CURS 2006-07 (FEB)

Nombre de persones que han contestat l'enquesta: 15.

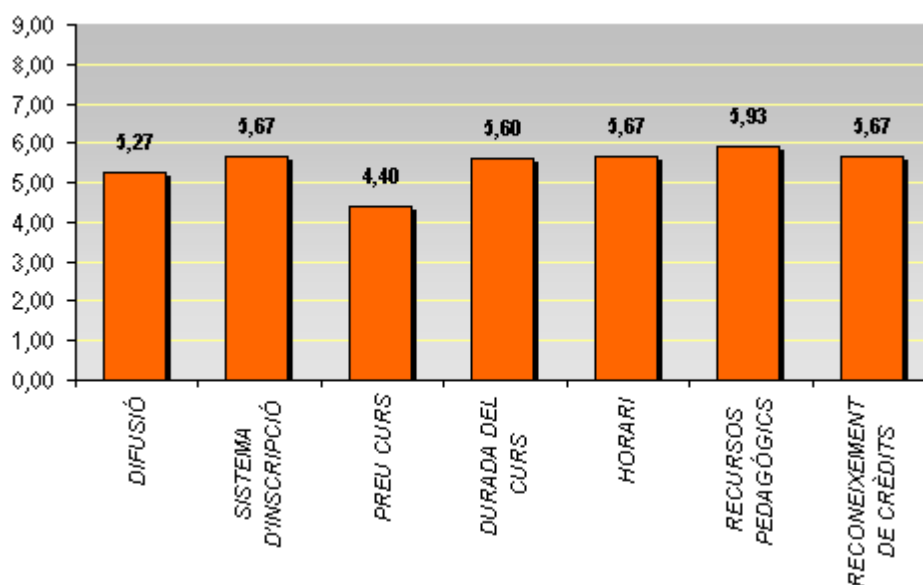
VALORACIÓ QUANTITATIVA

ORGANITZACIÓ DEL CURS

	1	2	3	4	5	6	7	NC	Mitjana	Mitjana/10
DIFUSIÓ	0	0	0	4	6	2	3		5,27	7,52
SISTEMA D'INSCRIPCIÓ	0	0	0	3	3	5	4	-	5,67	8,10
PREU DEL CURS	0	2	2	4	3	3	1	-	4,40	6,29
DURADA DEL CURS	2	0	0	2	0	3	8	-	5,60	8,00
HORARI	0	1	0	3	2	2	7		5,67	8,10
RECURSOS PEDAGÒGICS	0	0	1	1	3	3	7	-	5,93	8,48
RECONeixEMENT DE CRÈDITS	0	1	0	1	4	4	5	-	5,67	8,10

1 = molt poc adequat; 7 = molt adequat

ORGANITZACIÓ DEL CURS

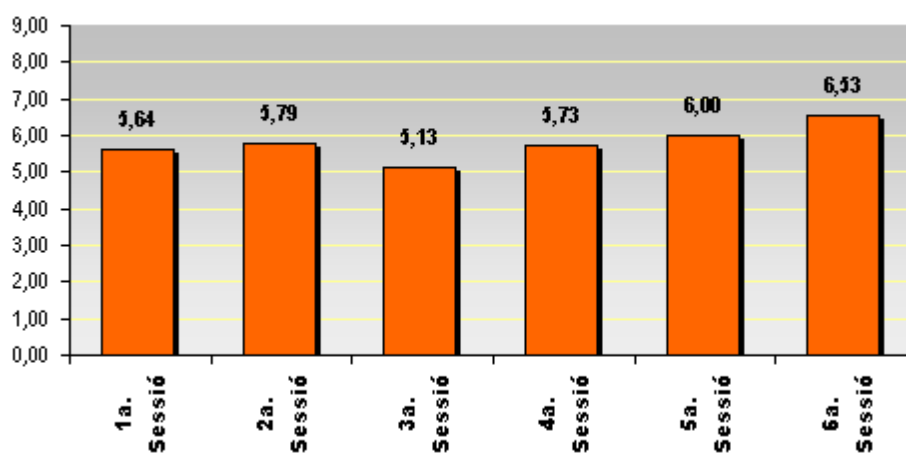


VALORACIÓ QUANTITATIVA DEL CONTINGUT

	1	2	3	4	5	6	7	NC	Mitjana	Mitjana/10
1a sessió. Planificació i èxit acadèmic	0	0	0	2	4	5	3	1	5,64	8,06
2a sessió. La lectura. Tècniques d'anàlisi i síntesi	0	0	0	3	1	6	4	1	5,79	8,27
3a sessió. Fonts d'informació	0	1	0	5	3	2	4	0	5,13	7,33
4a sessió. Els treballs a la Universitat	0	1	0	1	2	7	4	0	5,73	8,19
5a sessió. Expressió oral	0	0	0	2	3	3	7	0	6,00	8,57
6a sessió. Els exàmens i les memòries	0	0	0	1	1	2	11	-	6,53	9,33

1 = molt poc adequat; 7 = molt adequat

VALORACIÓ QUANTITATIVA DEL CONTINGUT



VALORACIÓ QUALITATIVA

Es demana que l'estudiant descrigui, amb paraules seves, els aspectes que l'interessen més, allò que canviaria i allò que afegiria al curs.

ASPECTES QUE L'INTERESSEN MÉS

	Percentatge d'alumnat que fa el comentari
Treballar els exàmens. Tècniques útils per fer-los amb èxit	9,1
El professorat: la seva proximitat, claredat, síntesi i implicació amb els alumnes	9,1
Aprendre a organitzar-se a l'hora d'estudiar. Planificació dels estudis	6,8
La memorització i el treball de diferents tècniques mnemotècniques	4,5
Treballar l'expressió oral (el debat i les exposicions)	4,5
La sessió d'informàtica. Treball de les fonts d'informació i els recursos de la Universitat	4,5
La bona preparació dels continguts i la seva qualitat. L'ús de recursos visuals	2,3
Treballs a la Universitat	2,3
Poder treballar els errors que es cometien en l'estudi	2,3
Els materials entregats (dossiers)	2,3

ASPECTES QUE CAL CANVIAR

	Percentatge d'alumnat que fa el comentari
Hi hauria d'haver més participació per part dels alumnes	9,1
Cal més temps per desenvolupar els conceptes amb més deteniment	4,5
Cal treballar tècniques i recursos més avançats	4,5
La sessió de fonts d'informació hauria de ser més curta	2,3
Hauria d'augmentar el nombre de crèdits reconeguts	2,3
La durada (cal fer més sessions)	2,3

ASPECTES QUE CAL AFEGIR

	Percentatge d'alumnat que fa el comentari
Cal treballar diferents formats d'exàmens	4,5
Cal fer més exercicis pràctics	6,8
L'explicació de manuals	2,3

**VALORACIÓ DEL SEMINARI SORTIDES PROFESSIONALS I FACULTAT DE DRET
ENSENYAMENT DE GAP. CURS 2006-07**

Nombre de persones que han contestat l'enquesta: 7.

VALORACIÓ QUANTITATIVA

ORGANITZACIÓ DEL CURS

	1	2	3	4	5	6	7	NC	Mitjana
DIFUSIÓ			2	1	1	2	1		4,86
SISTEMA D'INSCRIPCIÓ				1	3	2	1		5,43
PREU DEL CURS				1		5	1		5,86
DURADA DEL CURS				1	1	3	2		5,86
HORARI			1	2	3	1			4,57
RECURSOS PEDAGÒGICS					1	2	4		6,43
RECONeixEMENT DE CRÈDITS					1	3	3		6,29

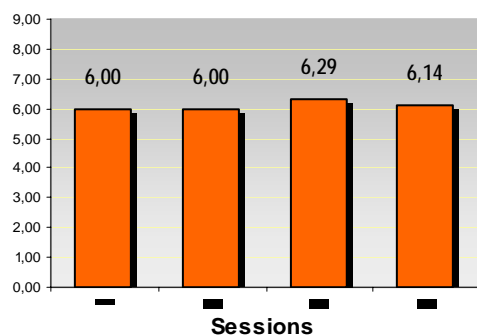
1 = molt poc adequat; 7 = molt adequat

VALORACIÓ QUANTITATIVA DEL CONTINGUT

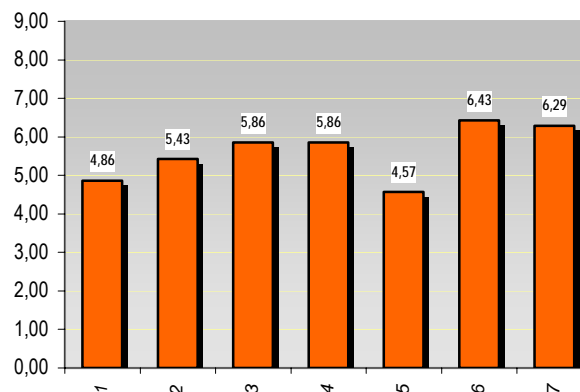
	1	2	3	4	5	6	7	NC	Mitjana
1a sessió. Presentació del seminari i objectiu professional					1	5	1	-	6,00
2a sessió. Sectors professionals de GAP. On es pot cercar feina?				1		4	2	-	6,00
3a sessió. Instruments de recerca de feina. El currículum i la carta						5	2	-	6,29
4a sessió. Entrevista de selecció					1	4	2	-	6,14

1 = molt poc adequat; 7 = molt adequat

VALORACIÓ DEL CONTINGUT



ORGANITZACIÓ DEL CURS



VALORACIÓ QUALITATIVA

Es demana que l'estudiant descrigui, amb paraules seves, els aspectes que l'interessen més, allò que canviaria i allò que afegiria al curs.

ASPECTES QUE L'INTERESSEN MÉS

	Percentatge d'alumnat que fa el comentari
Com elaborar correctament un CV	71,4
Com elaborar correctament una carta de presentació	57,1
On accedir per trobar informació sobre les sortides professionals de GAP (pàgines web, com cercar ofertes, etc.)	57,1
La preparació per a les entrevistes	42,9
La practicitat i el dinamisme del curs en el suport per la preparació de processos selectius	28,6

ASPECTES QUE CAL CANVIAR

	Percentatge d'alumnat que fa el comentari
L'horari (de 13 a 15 hores)	14,3
Fer un descans entre hores	14,3
Desenvolupar més alguns temes treballats al curs	14,3
Millorar el procés de matriculació i fer-ne una difusió major	14,3

ASPECTES QUE CAL AFEGIR

	Percentatge d'alumnat que fa el comentari
Els curss hauria de tenir més sessions, hauria de ser més llarg	57,1
Caldria més dedicació als tests psicotècnics	28,6
S'haurien de fer més pràctiques sobre entrevistes	14,3
Caldria més informació específica sobre la carrera	42,9

ANNEX 3

INFORME DE LES VALORACIONS DELS GRUPS ADAPTATS PER PART DELS ALUMNES

1r curs. Grups M3, M6 i T3. Assignatures: Història del Dret, Teoria del Dret, Dret Romà, Dret Constitucional I, Dret Civil I, Ciència Política i Llenguatge Jurídic

Nombre d'alumnes enquestats: 84.

1. Quin seguiment heu fet de la planificació del curs i de les activitats proposades en cada una de les assignatures?

	He seguit la planificació i la realització de les activitats durant tot el curs	Només al principi del curs	Des del segon quadrimestre	Només al final del curs	No les he seguit
Història del Dret	92,86 %	5,36 %	0,00 %	0,00 %	1,79 %
Teoria del Dret	87,50%	7,81%	0,00 %	0,00 %	4,69 %
Dret Romà	89,47 %	7,02 %	0,00 %	0,00 %	3,51 %
Dret Constitucional I	87,67 %	5,48 %	1,37 %	0,00 %	5,48 %
Dret Civil I	80,36 %	8,93 %	1,79 %	0,00 %	8,93 %
Ciència Política	86,79 %	5,66 %	0,00 %	1,89 %	5,66 %
Llenguatge Jurídic	74,55 %	9,09 %	0,00 %	1,82 %	14,55 %

2. La metodologia emprada en aquest curs, creieu que us ha facilitat més l'aprenentatge dels continguts de cada assignatura?

Sí No

L'alumnat contesta que les assignatures en què els han facilitat més l'aprenentatge són: Història del Dret (25 %); Dret Constitucional I (20,83 %) i Dret Romà (20,83 %).

3. Aspectes positius i aspectes negatius de la metodologia seguida al curs.

Aspectes positius:

- Els treballs realitzats fixen els coneixements
- Aprens a treballar en equip
- No ho deixes tot per a última hora
- Les activitats t'ajuden a assolir i aprofundir més en el temari
- Els exàmens per blocs i la inexistència (en algunes assignatures) d'examen final
- Les activitats dinàmiques
- Permet portar les assignatures al dia
- Alguns professors donen esquemes que són de gran utilitat
- T'obliga a anar a classe i a portar el treball al dia
- L'aprenentatge és millor
- Hi ha molts treballs
- Hi ha una relació millor alumnat-professorat

Aspectes negatius:

- Poca atenció a l'alumnat
- Moltes pràctiques

- Molta dedicació a algunes assignatures i poca a altres
- Requereix molt de temps; s'ha d'anar molt a classe
- Si suspens has d'anar a l'examen final amb tota la matèria
- No suprimir l'examen final
- Control d'assistència (el mínim és d'un 80 %) per estar dins de l'avaluació continuada
- Exigeix molt temps de dedicació
- S'acumula la feina
- Hi ha poc aprofundiment en les matèries més interessants
- Els treballs no poden estar ben fets al 100 % per falta de temps
- Poca ajuda en la realització dels treballs i dels exàmens

4. Sistema d'avaluació. Valoreu de 0 a 5 (on 5 és si esteu totalment d'acord i 0, totalment en desacord) les qüestions següents sobre el sistema d'avaluació emprat:

	0	1	2	3	4	5	Mitjana
És conseqüent amb la metodologia emprada	1	2	5	20	35	16	3,70
Permet l'aprenentatge de la matèria	0	1	0	9	37	32	4,25
Atén a desenvolupar habilitats i aptituds d'aprenentatge a part també dels continguts	0	2	3	19	30	25	3,92
Permet debatre amb el professorat	2	1	6	15	21	34	3,95
Exigeix massa dedicació durant tot el curs	1	2	3	6	23	44	4,28
No és coherent el desenvolupament del curs amb l'avaluació final (examen)	11	7	14	18	22	6	2,65
Depèn massa de la impressió subjectiva del professorat	10	11	13	17	17	11	2,67

5. Els ítems següents han influït en el vostre grau d'aprenentatge?

	Temps de dedicació	Atenció personalitzada	Suport de tècniques d'estudi	Accessibilitat del professorat
Molt	44,58 %	20,73 %	11,11 %	30,49 %
Bastant	44,58 %	47,56 %	32,10 %	53,66 %
Poc	10,84 %	25,61 %	41,98 %	12,20 %
Gens	0,00 %	6,10 %	14,81 %	3,66 %

6. Puntueu de l'1 al 6 el grau d'aprenentatge que heu assolit

1	2	3	4	5	6	Mitjana
1	1	4	29	38	9	4,57

7. Recomanaríeu aquest sistema docent a un altre estudiant de segon curs?

Sí No

8. Tornareu a escollir un grup adaptat el proper curs acadèmic?

Sí No

9. Indiqueu alguna proposta de millora de la metodologia seguida:

- El mètode és perfecte per a l'alumnat que es dedica exclusivament a l'estudi
- És un sistema difícil de seguir per l'alumnat que treballa
- Hi ha massa treballs
- Algunes activitats haurien d'estar més dirigides, com a mínim al principi del curs
- Que el professorat segueixi els programes de l'assignatura
- Seguir l'avaluació durant tota la carrera
- Que el professorat sigui més accessible
- Que les classes no siguin obligatòries
- Suprimir els exàmens finals
- Posar més activitats individuals en comptes d'activitats de grup, ja que no es pot demostrar bé la capacitat individual (en el treball en grup no tota la gent treballa de manera igual)

VALORACIÓ DE CADA ASSIGNATURA

HISTÒRIA DEL DRET

	Mitjana
Nombre d'hores setmanals aprox. de dedicació a la realització de les activitats	3,25
Nombre d'hores aprox. que heu dedicat com a màxim a una sola activitat	7,77
Nombre d'hores aprox. que heu dedicat com a mínim a una sola activitat	1,59

	Molt	Bastant	Poc	Gens
Les activitats (debats, resums, lectures, casos pràctics) proposades us han ajudat a seguir la matèria de l'assignatura?	40,00 %	49,09 %	10,91 %	0,00 %
Grau de dificultat de les activitats proposades	11,11 %	64,81 %	22,22 %	1,85 %
Les activitats proposades us han semblat interessants i motivadores per a l'aprenentatge de l'assignatura?	20,00 %	54,55 %	21,82 %	3,64 %
Grau de dificultat del contingut de la matèria	11,11 %	64,81 %	24,07 %	0,00 %
El contingut de la matèria us ha semblat interessant?	27,27 %	45,45 %	23,64 %	3,64 %

Considereu que és una assignatura important dins de la llicenciatura de Dret?

Sí

No

Les activitats que han estat considerades les més difícils són els comentaris de text, les activitats extraordinàries, els exàmens amb preguntes dirigides, les activitats de relacionar i contestar críticament i sintetitzar la informació cercada.

De les activitats proposades les que han trobat més importants per al seguiment del curs són els exàmens, llegir i comentar textos, i els esquemes que s'han de lliurar. Les activitats els permet repassar mentre estudien per a l'examen; les pràctiques els fan pensar i cercar relacionant continguts.

Depenent del contingut de la matèria, la part del temari que consideren més difícil són tots els temes en general.

TEORIA DEL DRET

	Mitjana
Nombre d'hores setmanals aprox. de dedicació a la realització de les activitats	2,95
Nombre d'hores aprox. que heu dedicat com a màxim a una sola activitat	3,92
Nombre d'hores aprox. que heu dedicat com a mínim a una sola activitat	1,63

	Molt	Bastant	Poc	Gens
Les activitats (debats, resums, lectures, casos pràctics) proposades us han ajudat a seguir la matèria de l'assignatura?	32,20 %	35,59 %	30,51 %	1,69 %
Grau de dificultat de les activitats proposades	7,27 %	76,36 %	16,36 %	0,00 %
Les activitats proposades us han semblat interessants i motivadores per a l'aprenentatge de l'assignatura?	29,82 %	42,11 %	22,81 %	5,26 %
Grau de dificultat del contingut de la matèria	12,28 %	64,91 %	21,05 %	1,75 %
El contingut de la matèria us ha semblat interessant?	21,05 %	52,63 %	22,81 %	3,51 %

Considereu que és una assignatura important dins de la llicenciatura de Dret?

Sí

No

Les activitats que han estat considerades les més difícils són les classes pràctiques, intentar estar atent a classe, la sentència sobre l'eutanàsia, la ressenya final, l'examen de gener, les pràctiques, les pràctiques que tracten temes amplis i que heu de sintetitzar.

Depenent del contingut de la matèria, la part del temari que consideren més difícil són els conceptes, reflexionar sobre els temes tractats a classe, l'examen final, les lectures denses, la part del capitalisme i les transformacions del segle XX, i els casos pràctics.

DRET ROMÀ

	Mitjana
Nombre d'hores setmanals aprox. de dedicació a la realització de les activitats	2,86
Nombre d'hores aprox. que heu dedicat com a màxim a una sola activitat	3,01
Nombre d'hores aprox. que heu dedicat com a mínim a una sola activitat	1,28

	Molt	Bastant	Poc	Gens
Les activitats (debats, resums, lectures, casos pràctics) proposades us han ajudat a seguir la matèria de l'assignatura?	36,36 %	32,73 %	23,64 %	7,27 %
Grau de dificultat de les activitats proposades	14,81 %	62,96 %	20,37 %	1,85 %
Les activitats proposades us han semblat interessants i motivadores per a l'aprenentatge de l'assignatura?	28,30 %	45,28 %	16,98 %	9,43 %
Grau de dificultat del contingut de la matèria	19,12 %	52,94 %	27,94 %	0,00 %
El contingut de la matèria us ha semblat interessant?	29,09 %	56,36 %	14,55 %	0,00 %

Considereu que és una assignatura important dins de la llicenciatura de Dret?

Sí

No

Les activitats que han estat considerades les més difícils són els casos pràctics, els exàmens, analitzar un testament romà, les activitats fetes a classe, l'activitat número 6, els exàmens de bloc i els exàmens de tipus test.

De les activitats proposades, les que han trobat més importants per al seguiment del curs són els casos pràctics, els exàmens per cada bloc, les esquemes, els debats i les explicacions i els contractes de successions.

Depenent del contingut de la matèria, la part del temari que consideren més difícil són la dels drets reals, els contractes i les obligacions, les expressions en llatí, el testament, l'últim punt del temari i la història del dret romà.

DRET CONSTITUCIONAL I

	Mitjana
Nombre d'hores setmanals aprox. de dedicació a la realització de les activitats	5,41
Nombre d'hores aprox. que heu dedicat com a màxim a una sola activitat	5,84
Nombre d'hores aprox. que heu dedicat com a mínim a una sola activitat	2,55

	Molt	Bastant	Poc	Gens
Les activitats (debats, resums, lectures, casos pràctics) proposades us han ajudat a seguir la matèria de l'assignatura?	43,94 %	45,45 %	7,58 %	3,03 %
Grau de dificultat de les activitats proposades	29,85 %	61,19 %	7,46 %	1,49 %
Les activitats proposades us han semblat interessants i motivadores per a l'aprenentatge de l'assignatura?	33,82 %	52,94 %	11,76 %	1,47 %
Grau de dificultat del contingut de la matèria	37,31 %	59,70 %	1,49 %	1,49 %
El contingut de la matèria us ha semblat interessant?	38,46 %	53,85 %	6,15 %	1,54 %

Considereu que és una assignatura important dins de la llicenciatura de Dret?

Sí

No

Les activitats que han estat considerades les més difícils són la pràctica de comentar lleis, les que es proposaven a classe prèviament estudiades a casa, els treballs sobre SSTS, les sentències, el primer examen, les pràctiques de les constitucions, l'activitat núm. 4 i les fonts del dret.

De les activitats proposades les que han trobat més importants per al seguiment del curs són els treballs sobre SSTS, les pràctiques que comptaven com a examen, analitzar sentències, les activitats fetes en grup i les activitats no presencials.

Depenent del contingut de la matèria, la part del temari que consideren més difícil són les fonts del dret, les institucions, el bloc III, llegir el manual, el bloc II, els temes de govern, el rang de les lleis i el control de la constitució.

DRET CIVIL I

	Mitjana
Nombre d'hores setmanals aprox. de dedicació a la realització de les activitats	4,09
Nombre d'hores aprox. que heu dedicat com a màxim a una sola activitat	5,55
Nombre d'hores aprox. que heu dedicat com a mínim a una sola activitat	2,07

	Molt	Bastant	Poc	Gens
Les activitats (debats, resums, lectures, casos pràctics) proposades us han ajudat a seguir la matèria de l'assignatura?	30,00 %	46,00 %	14,00 %	10,00 %
Grau de dificultat de les activitats proposades	51,02 %	44,90 %	0,00 %	4,08 %
Les activitats proposades us han semblat interessants i motivadores per a l'aprenentatge de l'assignatura?	40,43 %	42,55 %	6,38 %	10,64 %
Grau de dificultat del contingut de la matèria	56,86 %	39,22 %	0,00 %	3,92 %
El contingut de la matèria us ha semblat interessant?	44,90 %	40,82 %	8,16 %	6,12 %

Considereu que és una assignatura important dins de la llicenciatura de Dret?

Sí

No

Les activitats que han estat considerades les més difícils són l'examen final, els treballs sobre SSTS, la lectura del llibre *La jurisprudencia como fuente del derecho*, la comparació del dret espanyol i el dret català, els casos pràctics, els exàmens i les classes pràctiques.

De les activitats proposades, les que han trobat més importants per al seguiment del curs són l'examen final i el parcial, els treballs sobre SSTS, els casos pràctics, els resums del temari, el negoci jurídic i les que estan relacionades amb la vida real.

Depenent del contingut de la matèria, la part del temari que consideren més difícil són la part de la persona jurídica i el negoci jurídic, resoldre casos pràctics correctament, l'examen de gener, última part i la part de contractes i pactes.

LLENGUATGE JURÍDIC

	Mitjana
Nombre d'hores setmanals aprox. de dedicació a la realització de les activitats	1,51
Nombre d'hores aprox. que heu dedicat com a màxim a una sola activitat	2,17
Nombre d'hores aprox. que heu dedicat com a mínim a una sola activitat	1,10

	Molt	Bastant	Poc	Gens
Les activitats (debats, resums, lectures, casos pràctics) proposades us han ajudat a seguir la matèria de l'assignatura?	46,81 %	21,28 %	19,15 %	12,77 %
Grau de dificultat de les activitats proposades	4,26 %	34,04 %	48,94 %	12,77 %
Les activitats proposades us han semblat interessants i motivadores per a l'aprenentatge de l'assignatura?	27,08 %	35,42 %	18,75 %	18,75 %
Grau de dificultat del contingut de la matèria	6,25 %	29,17 %	52,08 %	12,50 %
El contingut de la matèria us ha semblat interessant?	20,83 %	35,42 %	22,92 %	20,83 %

Considereu que és una assignatura important dins de la llicenciatura de Dret?

Sí

No

Les activitats que han estat considerades les més difícils són els exàmens, corregir frases, l'activitat final, traduir sentències, l'activitat número 4, els documents jurídics, les pràctiques i el treball final.

De les activitats proposades les que han trobat més importants per al seguiment del curs són les classes, els exàmens, les activitats no presencials i la redacció d'escrits.

Depenent del contingut de la matèria, la part del temari que consideren més difícil són els últims temes en què tot és acumulatiu, els criteris d'estil, la funcionalitat del llenguatge, l'estructura dels documents i les conversions gràfiques.

2n curs. Grups M3 i M5. Assignatures: Economia Política, Dret Constitucional II, Dret Civil II, Introducció al Dret Processal i Dret Penal

Nombre d'alumnes enquestats: 32.

1. Quin seguiment heu fet de la planificació del curs i de les activitats proposades en cada una de les assignatures?

	He seguit la planificació i la realització de les activitats durant tot el curs	Només al principi del curs	Des del segon quadrimestre	Només al final del curs	No les he seguit
Economia Política	73,91 %	13,04 %	0,00 %	0,00 %	13,04 %
Dret Constitucional II	87,50 %	0,00 %	4,17 %	0,00 %	8,33 %
Dret Civil II	84,62 %	7,69 %	3,85 %	3,85 %	0,00 %
Introducció al Dret Processal	70,83 %	4,17 %	20,83 %	0,00 %	4,17 %
Dret Penal	90,00 %	0,00 %	5,00 %	0,00 %	5,00 %

2. La metodologia emprada en aquest curs creieu que us ha facilitat més l'aprenentatge dels continguts de cada assignatura?

Sí No

L'alumnat contesta que les assignatures en què més els han facilitat l'aprenentatge són: Dret Constitucional II (29,03 %); Dret Penal (22,58 %) i Introducció al Dret Processal (19,35 %).

3. Aspectes positius i aspectes negatius de la metodologia seguida al curs.

Aspectes positius:

- Classes més participatives i major assistència a classe.
- Més visió pràctica de les assignatures.
- Treball en grup i continuat; és més dinàmic.
- Grups més reduïts, la qual cosa comporta un millor ambient a l'hora de fer classe.
- Ajuda a assolir els coneixements.
- Facilitat a l'hora d'estudiar i comprendre les explicacions.
- Les activitats són de gran utilitat per entendre i aprendre millor el contingut de l'assignatura.
- Es va més preparat a l'examen final.
- L'avaluació no només és un examen.
- Es valoren les activitats fetes així com l'assistència a classe.
- Els professorat té més coneixement del treball de l'alumnat.
- Hi ha una bona relació professorat-alumnat, hi ha més tracte amb el professorat.

Aspectes negatius:

- No en totes les assignatures s'ha seguit el pla docent i el programa de l'assignatura.
- Hi ha poca coordinació en el professorat.
- No s'allibera matèria.
- S'acumulen les assignatures.
- Hi ha més hores d'estudi, més pèrdua de temps.
- És un sistema poc compatible si estàs treballant.
- Acabes deixant de banda altres assignatures que no estan en règim d'avaluació continuada.
- Alguns professors són obsessius amb els treballs.
- Fas molts exàmens que després no són alliberadors per al final.
- No tots els professors fan el seguiment de la mateixa manera.
- Molts professors només ajuden i faciliten les coses als alumnes que ja són avantatjats per si mateixos.
- Es deixa poc temps per fer els treballs i es fan les explicacions un cop presentades les activitats.

4. Sistema d'avaluació. Valoreu de 0 a 5 (on 5 és totalment d'acord i 0 totalment en desacord) les qüestions següents sobre el sistema d'avaluació emprat:

	0	1	2	3	4	5	Mitjana
És conseqüent amb la metodologia emprada	0	0	3	14	10	3	3,43
Permet l'aprenentatge de la matèria	0	0	1	5	11	12	4,17
Atén a desenvolupar habilitats i aptituds d'aprenentatge a part també dels continguts	0	0	2	6	12	10	4,00
Permet debatre amb el professorat	0	2	3	8	9	8	3,60
Exigeix massa dedicació durant tot el curs	0	0	3	3	9	15	4,20
No és coherent el desenvolupament del curs amb l'avaluació final (examen)	2	0	5	3	5	14	3,76
Depèn massa de la impressió subjectiva del professorat	3	1	8	6	5	4	2,78

5. Els ítems següents han influït en el vostre grau d'aprenentatge?

	Temps de dedicació	Atenció personalitzada	Suport de tècniques d'estudi	Accessibilitat del professorat
Molt	51,61 %	13,33 %	12,90 %	29,03 %
Bastant	48,39 %	66,67 %	29,03 %	51,61 %
Poc	0,00 %	16,67 %	38,71 %	19,35 %
Gens	0,00 %	3,33 %	19,35 %	0,00 %

6. Puntueu de l'1 al 6 el grau d'aprenentatge que heu assolit

1	2	3	4	5	6	Mitjana
0	0	2	13	13	3	4,55

7. Recomanaríeu aquest sistema docent a un altre estudiant de segon curs?

Sí No

- És més dinàmic.
- Permet assolir millor els continguts.

- Sí, en cas que siguis repetidor.
- És un bon mètode, és positiu i t'ajuda molt més.
- És més senzill aprovar i, alhora, s'aprèn més.
- Aquest sistema hauria ser a totes les assignatures.
- És el mateix que l'ordinària però treballant molt més per a res.
- Si treballes no pots dedicar tantes hores a un sola assignatura.
- Hi ha menys treball al juny.

8. Tornareu a escollir un grup adaptat el proper curs acadèmic?

Sí No

- Només en algunes assignatures, el volum d'exigència és massa alt per portar totes les assignatures en avaluació continuada.
- Per ara m'ha funcionat.
- M'agrada aquesta metodologia, ja que facilita molt l'estudi.
- Si treballes no pots fer tantes activitats o treballs com manen.
- Moltes assignatures segueixen el mateix sistema, tenen examen continuat i altres no.

17. Indiqueu alguna proposta de millora de la metodologia seguida:

- Els exàmens que es fan durant tot el curs haurien de ser alliberadors de matèria.
- Si es posen activitats per al curs no haurien d'haver-hi exàmens i a l'inrevés.
- Més activitats en general i donar menys valor als exàmens finals.
- Que als professors no els importi treballar més.
- Oferir més materials als alumnes.
- No jugar-s'ho tot en un examen.
- Es perd molt de temps fent les pràctiques i corregint-les a classe. Seria convenient que es donessin més facilitats per preparar els temes com per exemple, penjar als dossiers electrònics part del temari.

VALORACIÓ DE CADA ASSIGNATURA

ECONOMIA POLÍTICA

	Mitjana
Nombre d'hores setmanals aprox. de dedicació a la realització de les activitats	2,13
Nombre d'hores aprox. que heu dedicat com a màxim a una sola activitat	3,14
Nombre d'hores aprox. que heu dedicat com a mínim a una sola activitat	0,87

	Molt	Bastant	Poc	Gens
Les activitats (debats, resums, lectures, casos pràctics) proposades us han ajudat a seguir la matèria de l'assignatura?	5,00 %	55,00 %	25,00 %	15,00 %
Grau de dificultat de les activitats proposades	25,00 %	40,00 %	35,00 %	0,00 %
Les activitats proposades us han semblat interessants i motivadores per a l'aprenentatge de l'assignatura?	5,00 %	30,00 %	60,00 %	5,00 %
Grau de dificultat del contingut de la matèria	25,00 %	40,00 %	35,00 %	0,00 %
El contingut de la matèria us ha semblat interessant?	5,00 %	25,00 %	35,00 %	35,00 %

Considereu que és una assignatura important dins de la llicenciatura de Dret?

Si

No

Les activitats que han estat considerades les més difícils són les pràctiques, ja que el professor no les explica fins que ja s'han lliurat, i també les activitats numèriques i el treball d'investigació.

De les activitats proposades les que han trobat més importants per al seguiment del curs són els exàmens fets durant el curs, els tipus test i la pràctica número 7.

Depenent del contingut de la matèria, la part del temari que consideren més difícil són els primers temes i la teoria.

DRET CONSTITUCIONAL II

	Mitjana
Nombre d'hores setmanals aprox. de dedicació a la realització de les activitats	2,89
Nombre d'hores aprox. que heu dedicat com a màxim a una sola activitat	2,63
Nombre d'hores aprox. que heu dedicat com a mínim a una sola activitat	1,06

	Molt	Bastant	Poc	Gens
Les activitats (debats, resums, lectures, casos pràctics) proposades us han ajudat a seguir la matèria de l'assignatura?	47,83 %	43,48 %	8,70 %	0,00 %
Grau de dificultat de les activitats proposades	4,76 %	52,38 %	42,86 %	0,00 %
Les activitats proposades us han semblat interessants i motivadores per a l'aprenentatge de l'assignatura?	31,82 %	63,64 %	4,55 %	0,00 %
Grau de dificultat del contingut de la matèria	4,55 %	50,00 %	45,45 %	0,00 %
El contingut de la matèria us ha semblat interessant?	31,82 %	54,55 %	13,64 %	0,00 %

Considereu que és una assignatura important dins de la llicenciatura de Dret?

Sí

No

Les activitats que han estat considerades les més difícils són les pràctiques, les exposicions orals, les pràctiques que tracten de conflictes entre comunitats autònomes i totes les del segon quadrimestre.

De les activitats proposades les que han trobat més importants per al seguiment del curs són les pràctiques i els drets fonamentals.

Depenent del contingut de la matèria, la part del temari que consideren més difícil són les comunitats autònomes, fer cada setmana una o dues pràctiques i les pràctiques del segon quadrimestre.

DRET CIVIL II

	Mitjana
Nombre d'hores setmanals aprox. de dedicació a la realització de les activitats	3,63
Nombre d'hores aprox. que has dedicat com a màxim a una sola activitat	4,70
Nombre d'hores aprox. que has dedicat com a mínim a una sola activitat	1,30

	Molt	Bastant	Poc	Gens
Les activitats (debats, resums, lectures, casos pràctics) proposades us han ajudat a seguir la matèria de l'assignatura?	36,67 %	40,00 %	16,67 %	6,67 %
Grau de dificultat de les activitats proposades	13,33 %	40,00 %	43,33 %	3,33 %
Les activitats proposades us han semblat interessants i motivadores per a l'aprenentatge de l'assignatura?	24,14 %	65,52 %	6,90 %	3,45 %
Grau de dificultat del contingut de la matèria	23,33 %	70,00 %	6,67 %	0,00 %
El contingut de la matèria us ha semblat interessant?	35,71 %	57,14 %	3,57 %	3,57 %

Considereu que és una assignatura important dins de la llicenciatura de Dret?

Sí

No

Les activitats que han estat considerades les més difícils són les pràctiques de jurisprudència, el dossier final —ja que és excessiu i no tenen en compte que hi ha més assignatures—, fer un portafoli amb tots els apunts complets pel manual, fer recensions i la part de comunitats autònomes.

De les activitats proposades, les que han trobat més importants per al seguiment del curs són la redacció d'un contracte de CV i l'arrendament, els quadres i els esquemes, la recensió i resumir els 43 temes de l'assignatura.

Depenent del contingut de la matèria, la part del temari que consideren més difícil són la segona part, l'últim bloc, els contractes i els exàmens.

INTRODUCCIÓ AL DRET PROCESSAL

	Mitjana
Nombre d'hores setmanals aprox. de dedicació a la realització de les activitats	2,50
Nombre d'hores aprox. que heu dedicat com a màxim a una sola activitat	4,11
Nombre d'hores aprox. que heu dedicat com a mínim a una sola activitat	1,31

	Molt	Bastant	Poc	Gens
Les activitats (debats, resums, lectures, casos pràctics) proposades us han ajudat a seguir la matèria de l'assignatura?	16,67 %	33,33 %	37,50 %	12,50 %
Grau de dificultat de les activitats proposades	30,43 %	43,48 %	13,04 %	0,00 %
Les activitats proposades us han semblat interessants i motivadores per a l'aprenentatge de l'assignatura?	16,67 %	33,33 %	33,33 %	16,67 %
Grau de dificultat del contingut de la matèria	29,17 %	54,17 %	12,50 %	4,17 %
El contingut de la matèria us ha semblat interessant?	9,09 %	54,55 %	18,18 %	18,18 %

Considereu que és una assignatura important dins de la llicenciatura de Dret?

Sí

No

Les activitats que han estat considerades les més difícils són les tutories, realitzar una demanda i la contestació.

De les activitats proposades les que han trobat més importants per al seguiment del curs són la tutoria, la demanda i la contestació.

Depenent del contingut de la matèria, la part del temari que consideren més difícil són la part fiscal i, en general, tota la matèria.

DRET PENAL

	Mitjana
Nombre d'hores setmanals aprox. de dedicació a la realització de les activitats	2,78
Nombre d'hores aprox. que heu dedicat com a màxim a una sola activitat	2,34
Nombre d'hores aprox. que heu dedicat com a mínim a una sola activitat	0,89

	Molt	Bastant	Poc	Gens
Les activitats (debats, resums, lectures, casos pràctics) proposades us han ajudat a seguir la matèria de l'assignatura?	68,42 %	21,05 %	10,53 %	0,00 %
Grau de dificultat de les activitats proposades	15,79 %	57,89 %	26,32 %	0,00 %
Les activitats proposades us han semblat interessants i motivadores per a l'aprenentatge de l'assignatura?	73,68 %	15,79 %	10,53 %	0,00 %
Grau de dificultat del contingut de la matèria	15,79 %	78,95 %	5,26 %	0,00 %
El contingut de la matèria us ha semblat interessant?	68,42 %	31,58 %	0,00 %	0,00 %

Considereu que és una assignatura important dins de la llicenciatura de Dret?

Si

No

Les activitats que han estat considerades les més difícils són la resolució de casos pràctics i els exàmens en grup (és difícil arribar a una conclusió col·lectiva conjunta).

De les activitats proposades, les que han trobat més importants per al seguiment del curs són la teoria del delictes, els casos pràctics i redactar esquemes de cada tema.

Depenent del contingut de la matèria, la part del temari que consideren més difícil són la teoria del delictes. També opinen que tot, en general, és bastant complicat.

**3r curs. Grup M4. Assignatures: Dret Internacional Públic,
Dret Comunitari, Dret Civil III, Dret Penal II, Hisenda Pública
i Dret Administratiu I**

Nombre d'alumnes enquestats: 36.

1. Quin seguiment heu fet de la planificació del curs i de les activitats proposades en cada una de les assignatures?

	He seguit la planificació i la realització de les activitats durant tot el curs	Només al principi del curs	Des del segon quadrimestre	Només al final del curs	No les he seguit
Dret Internacional Públic	74,07 %	14,81 %	0,00 %	0,00 %	11,11 %
Dret Comunitari	72,41 %	10,34 %	6,90 %	0,00 %	10,34 %
Dret Civil III	50,00 %	14,29 %	10,71 %	0,00 %	25,00 %
Dret Penal II	69,57 %	8,70 %	8,70 %	0,00 %	13,04 %
Hisenda Pública	71,43 %	10,71 %	0,00 %	0,00 %	2,78 %
Dret Administratiu I	94,44 %	2,78 %	0,00 %	2,78 %	0,00 %

2. La metodologia emprada en aquest curs creieu que us ha facilitat més l'aprenentatge dels continguts de cada assignatura?

Sí No

L'alumnat contesta que les assignatures en què més els han facilitat l'aprenentatge són: Dret Administratiu I (27,78 %); Dret Penal II (22,22 %); Dret Internacional Públic (16,67 %) i Dret Comunitari (16,67 %).

3. Aspectes positius i aspectes negatius de la metodologia seguida al curs.

Aspectes positius:

- L'aprofundiment en la matèria i la participació a classe
- L'avaluació amb menys volum de matèria
- La millora del rendiment i la bona relació alumnat-professorat
- Les classes són més dinàmiques
- Els exàmens parcials

Aspectes negatius:

- Hi ha saturació per sobrecàrrega de feina
- Falta temps; hi ha massa planificació
- Hi ha una manca d'organització en el professorat, s'encavalquen els exàmens, les pràctiques, etc.
- No hi ha coordinació per part del professorat (hi ha un volum d'exàmens molt seguits)
- Alguns professors ajuden poc
- L'assistència és obligatòria

4. Sistema d'avaluació. Valoreu de 0 a 5 (on 5 és totalment d'acord i 0 és totalment en desacord) les qüestions següents sobre el sistema d'avaluació emprat:

	0	1	2	3	4	5	Mitjana
És conseqüent amb la metodologia emprada	0	1	3	13	8	7	3,53
Permet l'aprenentatge de la matèria	0	2	1	8	12	9	3,78
Atén a desenvolupar habilitats i aptituds d'aprenentatge a part també dels continguts	0	1	4	8	13	6	3,59
Permet debatre amb el professor	0	1	0	8	13	11	4,00
Exigeix massa dedicació durant tot el curs	0	0	1	0	6	25	4,72
No és coherent el desenvolupament del curs amb l'avaluació final (examen)	0	1	3	12	6	7	3,52
Depèn massa de la impressió subjectiva del professor	0	4	5	10	6	2	2,89

5. Els ítems següents han influït en el vostre grau d'aprenentatge?

	Temps de dedicació	Atenció personalitzada	Suport de tècniques d'estudi	Accessibilitat del professorat
Molt	47,06 %	17,64 %	11,76 %	23,53 %
Bastant	47,06 %	47,06 %	38,24 %	50,00 %
Poc	2,94 %	32,35 %	35,29 %	23,53 %
Gens	2,94 %	2,94 %	14,71 %	2,94 %

6. Puntueu de l'1 al 6 el grau d'aprenentatge que heu assolit

1	2	3	4	5	6	Mitjana
1	1	4	10	15	1	4,25

7. Recomanaríeu aquest sistema docent a un altre estudiant de segon curs?

Sí No

- Hi ha massa saturació d'exàmens i molta rigidesa en el lliurament dels treballs de tarda
- Es més fàcil portar la matèria
- Motiva més l'alumnat

8. Tornareu a escollir un grup adaptat el proper curs acadèmic?

Sí No

9. Indiqueu alguna proposta de millora de la metodologia seguida:

- Cal una major organització entre els professors
- Cal que hi hagi més coordinació
- Hi ha poca flexibilitat d'alguns professors a l'hora de canviar dates d'exàmens i treballs
- Cal repartir millor el temps dels exàmens i de les pràctiques
- Hi hauria d'haver més casos pràctics visuals

VALORACIÓ DE CADA ASSIGNATURA

DRET INTERNACIONAL PÚBLIC

	Mitjana
Nombre d'hores setmanals aprox. de dedicació a la realització de les activitats	2,89
Nombre d'hores aprox. que heu dedicat com a màxim a una sola activitat	2,41
Nombre d'hores aprox. que heu dedicat com a mínim a una sola activitat	4,19

	Molt	Bastant	Poc	Gens
Les activitats (debats, resums, lectures, casos pràctics) proposades us han ajudat a seguir la matèria de l'assignatura?	40,91 %	50,00 %	4,55 %	4,55 %
Grau de dificultat de les activitats proposades	16,00 %	64,00 %	16,00 %	4,00 %
Les activitats proposades us han semblat interessants i motivadores per a l'aprenentatge de l'assignatura?	31,82 %	59,09 %	4,55 %	4,55 %
Grau de dificultat del contingut de la matèria	15,00 %	70,00 %	10,00 %	5,00 %
El contingut de la matèria us ha semblat interessant?	47,62 %	52,38 %	0,00 %	0,00 %

Considereu que és una assignatura important dins de la llicenciatura de Dret?

Sí

No

Les activitats que han estat considerades les més difícils són els exàmens, les pràctiques i les resolucions jurídiques.

De les activitats proposades les que han trobat més importants per al seguiment del curs són les pràctiques i les classes teòriques i participatives.

Depenent del contingut de la matèria, la part del temari que consideren més difícil són els tractats, l'aplicació de les normes i la responsabilitat internacional.

DRET COMUNITARI

	Mitjana
Nombre d'hores setmanals aprox. de dedicació a la realització de les activitats	4,32
Nombre d'hores aprox. que heu dedicat com a màxim a una sola activitat	1,88
Nombre d'hores aprox. que heu dedicat com a mínim a una sola activitat	4,22

	Molt	Bastant	Poc	Gens
Les activitats (debats, resums, lectures, casos pràctics) proposades us han ajudat a seguir la matèria de l'assignatura?	10,00 %	55,00 %	30,00 %	5,00 %
Grau de dificultat de les activitats proposades	0,00 %	40,00 %	60,00 %	0,00 %
Les activitats proposades us han semblat interessants i motivadores per a l'aprenentatge de l'assignatura?	10,53 %	47,37 %	36,84 %	5,26 %
Grau de dificultat del contingut de la matèria	9,52 %	57,14 %	33,33 %	0,00 %
El contingut de la matèria us ha semblat interessant?	16,67 %	72,22 %	5,56 %	5,56 %

Considereu que és una assignatura important dins de la llicenciatura de Dret?

Si

No

Les activitats que han estat considerades les més difícils són les lectures, els treballs sobre tractats constitutius i les institucions europees.

De les activitats proposades les que han trobat més importants per al seguiment del curs són les pràctiques i el treball d'institucions comunitàries.

Depenent del contingut de la matèria, la part del temari que consideren més difícil són la part històrica i les institucions comunitàries.

DRET CIVIL III

	Mitjana
Nombre d'hores setmanals aprox. de dedicació a la realització de les activitats	3,67
Nombre d'hores aprox. que heu dedicat com a màxim a una sola activitat	1,64
Nombre d'hores aprox. que heu dedicat com a mínim a una sola activitat	2,27

	Molt	Bastant	Poc	Gens
Les activitats (debats, resums, lectures, casos pràctics) proposades us han ajudat a seguir la matèria de l'assignatura?	26,67 %	20,00 %	33,33 %	20,00 %
Grau de dificultat de les activitats proposades	64,29 %	14,29 %	7,14 %	14,29 %
Les activitats proposades us han semblat interessants i motivadores per a l'aprenentatge de l'assignatura?	21,43 %	21,43 %	35,71 %	21,43 %
Grau de dificultat del contingut de la matèria	60,00 %	20,00 %	13,33 %	6,67 %
El contingut de la matèria us ha semblat interessant?	20,00 %	40,00 %	26,67 %	13,33 %

Considereu que és una assignatura important dins de la llicenciatura de Dret?

Sí

No

Les activitats que han estat considerades les més difícils són la part de la propietat horitzontal i les pràctiques.

De les activitats proposades les que han trobat més importants per al seguiment del curs són totes les pràctiques.

Depenent del contingut de la matèria, la part del temari que consideren més difícil són la part de la propietat horitzontal i els drets reals de garantia.

DRET PENAL II

	Mitjana
Nombre d'hores setmanals aprox. de dedicació a la realització de les activitats	2,19
Nombre d'hores aprox. que heu dedicat com a màxim a una sola activitat	2,46
Nombre d'hores aprox. que heu dedicat com a mínim a una sola activitat	7,28

	Molt	Bastant	Poc	Gens
Les activitats (debats, resums, lectures, casos pràctics) proposades us han ajudat a seguir la matèria de l'assignatura	35,71 %	42,86 %	21,43 %	0,00 %
Grau de dificultat de les activitats proposades	7,14 %	50,00 %	35,71 %	7,14 %
Les activitats proposades us han semblat interessants i motivadores per a l'aprenentatge de l'assignatura?	28,59 %	57,14 %	14,29 %	0,00 %
Grau de dificultat del contingut de la matèria	23,08 %	61,54 %	15,38 %	0,00 %
El contingut de la matèria us ha semblat interessant	42,86 %	50,00 %	7,14 %	0,00 %

Considereu que és una assignatura important dins de la llicenciatura de Dret?

Sí

No

Les activitats que han estat considerades les més difícils són els comentaris sobre les sentències i els casos pràctics.

De les activitats proposades les que han trobat més importants per al seguiment del curs són els casos pràctics i la jurisprudència.

Depenent del contingut de la matèria, la part del temari que consideren més difícil són relacionar tots els delictes per saber diferenciar-los, l'homicidi i les lesions i els delictes patrimonials.

HISENDA PÚBLICA

	Mitjana
Nombre d'hores setmanals aprox. de dedicació a la realització de les activitats	2,59
Nombre d'hores aprox. que heu dedicat com a màxim a una sola activitat	2,36
Nombre d'hores aprox. que heu dedicat com a mínim a una sola activitat	5,26

	Molt	Bastant	Poc	Gens
Les activitats (debats, resums, lectures, casos pràctics) proposades us han ajudat a seguir la matèria de l'assignatura	6,25 %	37,50 %	50,00 %	6,25 %
Grau de dificultat de les activitats proposades	12,50 %	37,50 %	43,75 %	6,25 %
Les activitats proposades us han semblat interessants i motivadores per a l'aprenentatge de l'assignatura?	6,25 %	31,25 %	50,00 %	12,50 %
Grau de dificultat del contingut de la matèria	0,00 %	56,25 %	43,75 %	0,00 %
El contingut de la matèria us ha semblat interessant	0,00 %	35,29 %	41,18 %	23,53 %

Considereu que és una assignatura important dins de la llicenciatura de Dret?

Sí

No

Les activitats que han estat considerades les més difícils són les de tipus test.

De les activitats proposades les que han trobat més importants per al seguiment del curs són les lectures.

Depenent del contingut de la matèria, la part del temari que consideren més difícil són el pressupost i la part més numèrica.

DRET ADMINISTRATIU I

	Mitjana
Nombre d'hores setmanals aprox. de dedicació a la realització de les activitats	2,36
Nombre d'hores aprox. que heu dedicat com a màxim a una sola activitat	2,48
Nombre d'hores aprox. que heu dedicat com a mínim a una sola activitat	5,77

	Molt	Bastant	Poc	Gens
Les activitats (debats, resums, lectures, casos pràctics) proposades us han ajudat a seguir la matèria de l'assignatura?	40,00 %	40,00 %	13,33 %	6,67 %
Grau de dificultat de les activitats proposades	12,90 %	51,61 %	32,26 %	3,23 %
Les activitats proposades us han semblat interessants i motivadores per a l'aprenentatge de l'assignatura?	21,43 %	64,29 %	10,71 %	3,57 %
Grau de dificultat del contingut de la matèria	14,29 %	75,00 %	7,14 %	3,57 %
El contingut de la matèria us ha semblat interessant?	20,00 %	60,00 %	16,67 %	3,33 %

Considereu que és una assignatura important dins de la llicenciatura de Dret?

Sí

No

Les activitats que han estat considerades les més difícils són els exàmens i els casos pràctics.

De les activitats proposades les que han trobat més importants per al seguiment del curs són els esquemes, un quadre amb tots els recursos administratius i les pràctiques.

Depenent del contingut de la matèria, la part del temari que consideren més difícil són els recursos, els procediments administratius i el procés contenciós administratiu.

Grups SP Assignatura (Dret Civil)

Nombre d'alumnes enquestats: 37.

1. Com us va assabentar de la possibilitat de cursar, en modalitat semipresencial, aquesta assignatura?

	Pel Pla docent	Per un/a company/a	Per la <i>Guia de l'estudiant</i>	A la Secretaria	Mitjançant cartells	Per Internet
Valor absolut	1	17	12	1	2	4
Percentatge	2,70 %	45,95 %	32,43 %	2,70 %	5,41 %	10,81 %

2. Us va resultar difícil accedir per primera vegada al campus?

Sí	18,92 %	No	81,08 %
-----------	---------	-----------	---------

3. Heu escollit l'opció d'avaluació continuada o d'avaluació única?

Avaluació continuada	100 %	Avaluació única	0,00 %
-----------------------------	-------	------------------------	--------

4. Des d'on us connecteu per visitar el campus virtual?

	Casa	Facultat	Cibercafé	Altres
Valor absolut	32	12	0	6
Percentatge	64,00 %	24,00 %	0,00 %	12,00 %

5. Amb quina periodicitat entreu al campus?

	2 cops/dia	1 cop/setmana	2 cops/setmana	3 cops/setmana	1 cop/mes
Valor absolut	3	9	14	5	6
Percentatge	8,11 %	24,32 %	37,84 %	13,51 %	16,22 %

6. Valoreu de 0 a 5 (on 5 és la millor puntuació i 0 la pitjor) la utilitat de les eines del campus:

	0	1	2	3	4	5	Mitjana
Calendari	1	1	3	9	10	13	3,76
Enviament de missatges al professor	3	2	3	9	9	11	3,41
Fòrum	4	5	10	10	4	3	2,39
Pla docent	0	0	5	7	13	12	3,86
Cos central amb l'esquema per temes	0	0	4	4	15	14	4,05

7. Valoreu de 0 a 5 (on 5 és la millor puntuació i 0 la pitjor) la qualitat de:

	0	1	2	3	4	5	Mitjana
La connexió a la pàgina (disponibilitat, etc.)	0	0	1	7	13	16	4,19
El servei de descàrregues de materials	0	1	3	7	12	13	3,92

8. Valoreu de 0 a 5 (on 5 és la millor puntuació i 0 la pitjor) les qüestions següents sobre els materials docents:

	0	1	2	3	4	5	Mitjana
S'adeqüen al contingut de la matèria	1	1	2	13	14	6	3,51
S'adeqüen als objectius de l'assignatura	0	2	3	11	16	5	3,51
Són clars i entenedors	0	1	2	10	15	9	3,78
Ha faltat material per assolir els objectius de la matèria	2	7	4	12	7	4	2,75
Hi ha hagut un excés de materials per treballar l'assignatura	4	4	9	11	3	5	2,56
Hi ha facilitat d'accés als documents proporcionats pel professor	0	1	4	8	15	9	3,73
Han estat vinculats a les avaluacions fetes	0	0	2	12	17	6	3,73

9. Valoreu de 0 a 5 (on 5 és la millor puntuació i 0 la pitjor) les qüestions següents sobre el vostre docent:

	0	1	2	3	4	5	Mitjana
El seguiment que fa dels alumnes	0	1	11	12	11	2	3,05
La disponibilitat per atendre dubtes	0	3	7	6	15	6	3,38
La qualitat de les respostes als dubtes formulats	0	0	6	9	19	6	3,51
La implicació amb l'aprenentatge dels alumnes	0	2	5	9	17	4	3,43

10. Quantes hores a la setmana, aproximadament, heu dedicat a l'assignatura?

Valor absolut	236	Mitjana	0,35
---------------	-----	---------	------

11. Nombre d'hores aproximat que heu dedicat com a màxim a una sola activitat:

Valor absolut	337	Mitjana	0,50
---------------	-----	---------	------

12. Nombre d'hores aproximat que heu dedicat com a mínim a una sola activitat:

Valor absolut	97,5	Mitjana	0,15
---------------	------	---------	------

Les activitats que han estat considerades les més difícils són comentar sentències, la lectura i la comprensió, les recensions i les activitats.

13. Grau de dificultat de les activitats proposades:

Molt	Bastant	Poc	Gens
16,22 %	70,27 %	5,41 %	8,11 %

14. Les activitats proposades us han semblat interessants i motivadores per a l'aprenentatge de l'assignatura?

Molt	Bastant	Poc	Gens
8,11 %	64,86 %	18,92 %	8,11 %

15. Quina/es activitat/s trobeu més important/s per al seguiment del curs?

De les activitats proposades, les que han trobat més importants per al seguiment del curs han estat: l'aplicació de lleis, la codificació, la part històrica, el negoci jurídic, la norma jurídica.

16. Quina part del temari considereu més difícil?

Depenent del contingut de la matèria, la part del temari que consideren més difícil són els treballs i els exercicis pràctics, aplicar conceptes teòrics a casos pràctics, el negoci jurídic i les activitats en general.

17. Creieu que la metodologia del sistema semipresencial permet assolir els coneixements plantejats al Pla docent?

Sí	83,78 %	No	16,22 %
----	---------	----	---------

- Cal molta més organització
- Permet no assistir a classe regularment
- En el meu cas, només en assignatures difícils
- És evident que moltes coses es poden confondre
- Tens més pràctiques que en altres grups
- Depèn molt del professor
- Ajuda a entendre l'assignatura
- Ajuda a estudiar
- Et marques un ritme
- Es fan activitats que no permeten deixar l'assignatura
- Tens uns guions que t'ajuden

18. Creieu que és un mètode adient per estudiar la resta d'assignatures?

Sí	86,49 %	No	13,51 %
----	---------	----	---------

- Crec que ben portat pot ser molt interessant
- Permet no assistir a classe regularment
- Es necessita molta dedicació
- Facilita molt a la gent que compagina feina amb estudis
- Fent exercicis i estudiant s'aprèn més
- Falta d'apunts
- Assistència obligatòria
- Portes l'assignatura al dia
- Dóna bons resultats
- Ajuda a estudiar

19. Indiqueu en quines assignatures seria adient, i expliqueu per què ho creieu:

- Seria adient tenir la possibilitat de fer-ho amb totes les assignatures ja que, si no, és molt difícil compagnar una assignatura que repeteixis amb el curs actual
- La metodologia està ben enfocada; totes les assignatures són adients per fer-les amb aquest sistema
- Dret Internacional Privat
- Teoria del Dret
- Dret Romà
- Economia Política
- Dret Processal
- A totes les assignatures
- Dret Civil

- Ciència Política
- Dret Constitucional II
- Dret Penal I
- Dret Administratiu

20. Indiqueu en quines assignatures NO seria adient, i expliqueu per què ho creieu:

- Dret Penal I
- Història del Dret
- Dret Romà
- Dret Tributari
- Economia Política
- Dret Processal

21. Indiqueu els aspectes positius i els aspectes negatius de les sessions presencials d'aquesta assignatura (la utilitat de les sessions, la conducció per part del professor, etc.)

Aspectes positius:

- Resoldre dubtes sobre les activitats realitzades
- La correcció ha estat satisfactòria
- Ens han motivat per fer Dret Civil Català
- És directament el que interessa
- Més casos pràctics presencials
- Anar un cop al mes a classe
- La correcció a classe de les activitats que s'hi fan
- Temps per a l'alumne/a per estudiar
- Resoldre dubtes a classe
- Hi comentem els exercicis
- Faciliten l'aprenentatge
- Possibiliten la resolució dels dubtes
- Són positives si treballes i no pots assistir a classe
- L'horari és positiu per a qui treballa i estudia
- Permeten fer el seguiment de la matèria i l'explicació dels dubtes que van sorgint
- T'obliga a anar estudiant a poc a poc

Aspectes negatius:

- Deixa de banda aspectes teòrics que caldria desenvolupar més. A més, alguns alumnes de la classe són uns mal educats i no han deixat expressar al professor el que volia.
- Les pràctiques i les sessions presencials
- Necessites manuals per desenvolupar l'assignatura
- Una hora és insuficient
- Que faltar a classe impliqui suspendre l'activitat
- No poder aprofundir en tots els temes
- No sempre hi ha disciplina a classe
- Poden quedar dubtes d'alguns temes
- Els exercicis que fem moltes vegades no corresponen al grau de dificultat del temari
- Cal fomentar el fòrum
- Poca explicació del temari
- Hagués fet falta alguna sessió més per poder enfocar el tema de l'examen de juny
- Falta de contacte amb el professorat
- No es comenta tot el temari
- Requereix un gran autoaprenentatge
- Has d'esperar al dia de classe per preguntar
- No es poden corregir totalment les activitats
- Manca de temps
- El no-alliberament de part del temari

22. Indiqueu els aspectes positius i els aspectes negatius del mètode d'avaluació emprat en aquesta assignatura

Aspectes positius:

- Aprens a distribuir el teu temps
- Les activitats
- No t'ho jugues tot a un examen
- Permet estudiar dia a dia
- Realitzar treballs que ajuden
- La pràctica resulta molt enriquidora
- Avaluació continuada
- Valoració conjunta de classes presencials i examen
- Les pràctiques valen el 60 % de la nota
- M'agrada
- La forma d'avaluació
- Treball, cada dia més
- Més flexibilitat horària
- Compta molt el treball fet durant el curs
- No deixes tot el temari per al final

Aspectes negatius:

- Et pots perdre o desorientar
- No es comenta tot el temari
- Examen final al juny de tot el temari amb l'única diferència que els altres tenen cinc preguntes i nosaltres tres
- No fer exàmens parcials
- Els treballs del curs haurien d'alliberar matèria
- El nivell que demanen no correspon a un primer curs
- No allibera temari
- L'examen final hauria de ser menys significatiu o bé no fer-lo, ja que fas treballs durant el curs
- Poder corregir més bé els exercicis durant les sessions presencials

23. Indiqueu els aspectes positius i els aspectes negatius del sistema semipresencial que vulgueu transmetre i que no hagi estat valorat o vulgueu destacar

Aspectes positius:

- Possibilitat de compaginar treball i estudi
- Et deixa planificar bé el temps
- Poder estudiar dia a dia
- L'horari
- És un bon mètode
- Es poden fer alhora les classes del matí i aquesta assignatura sense problema

Aspectes negatius:

- El mètode d'avaluació
- No hi ha un docent a qui puguis transmetre un dubte
- Absentisme = suspens
- Podia ser tot via web
- Les activitats podien haver estat una mica més concretes
- Hi ha massa activitats i són complicades
- La gent que treu bona nota, és a dir, aprovat a l'avaluació continuada, hauria d'estar aprovada sense necessitat de fer un examen final.

24. Indiqueu qualsevol proposta de millora que cregueu convenient per als propers cursos (avaluació, seguiment, material, recursos, etc.)

- Que si es proposa una avaluació continuada no s'hagi de fer examen final: o bé una cosa o l'altra.
- El mètode d'avaluació: que hi hagi exàmens parcials.
- Que les activitats siguin més específiques del temari.
- Fer exàmens parcials durant el curs i que facin mitjana.
- Com a mínim que hi hagi una classe setmanal i no mensual.
- Que hi hagi més material i més disciplina.
- Fer proves teòriques sobre els temes: cada deu temes o cada cinc aniria bé fer un examen.
- Caldria dedicar més classes a resoldre dubtes sobre el temari.

Grups SP. Assignatura: Dret Constitucional

Nombre d'alumnes enquestats: 12.

1. Com us va assabentar de la possibilitat de cursar, en modalitat semipresencial, aquesta assignatura?

	Per cartells	Per un/a company/a	Per la <i>Guia de l'estudiant</i>	A la Secretaria
Valor absolut	1	5	4	2
Percentatge	8,33 %	41,67 %	33,33 %	16,67 %

2. Us va resultar difícil accedir per primera vegada al campus?

Sí	0,00 %	No	100 %
----	--------	----	-------

3. Heu escollit l'opció d'avaluació continuada o d'avaluació única?

Avaluació continuada	75,00 %	Avaluació única	25,00 %
----------------------	---------	-----------------	---------

4. Des d'on us connecteu per visitar el campus virtual?

	Casa	Facultat	Cibercafé	Altres
Valor absolut	6	5	0	1
Percentatge	50,00 %	41,67 %	0,00 %	8,33 %

5. Amb quina periodicitat entreu al campus?

	1 cop/dia	1 cop/setmana	2 cops/setmana	3 cops/setmana	2 cops/mes
Valor absolut	1	1	2	2	6
Percentatge	8,33 %	8,33 %	16,67 %	16,67 %	50,00 %

6. Valoreu de 0 a 5 (on 5 és la millor puntuació i 0 la pitjor) la utilitat de les eines del campus:

	0	1	2	3	4	5	Mitjana
Calendari	0	0	3	3	4	2	3,42
Enviament de missatges al professor	0	0	1	3	4	4	3,92
Fòrum	0	0	3	3	2	4	3,58
Pla docent	0	0	2	1	4	5	4,00
Cos central amb l'esquema per temes	0	0	1	2	2	7	4,25

7. Valoreu de 0 a 5 (on 5 és la millor puntuació i 0 la pitjor) la qualitat de:

	0	1	2	3	4	5	Mitjana
La connexió a la pàgina (disponibilitat, etc.)	0	0	1	5	4	2	3,58
El servei de descàrregues de materials	0	1	1	4	5	1	3,33

8. Valoreu de 0 a 5 (on 5 és la millor puntuació i 0 la pitjor) les qüestions següents sobre els materials docents:

	0	1	2	3	4	5	Mitjana
S'adeqüen al contingut de la matèria	0	0	1	3	5	3	3,83
S'adeqüen als objectius de l'assignatura	0	0	0	3	6	3	4,00
Són clars i entenedors	0	0	1	4	4	3	3,75
Ha faltat material per assolir els objectius de la matèria	0	0	2	6	3	0	3,09
Hi ha hagut un excés de materials per treballar l'assignatura	0	0	1	7	4	0	3,25
Hi ha facilitat d'accés als documents proporcionats pel professor	0	1	1	4	3	3	3,42
Han estat vinculats per les avaluacions fetes	0	0	1	3	5	2	3,82

9. Valoreu de 0 a 5 (on 5 és la millor puntuació i 0 la pitjor) les qüestions següents sobre el vostre docent:

	0	1	2	3	4	5	Mitjana
El seguiment que fa dels alumnes	0	1	1	5	2	3	3,42
La disponibilitat per atendre dubtes	0	0	2	3	2	4	3,73
La qualitat de les respostes als dubtes formulats	0	0	0	4	4	3	3,91
La implicació amb l'aprenentatge dels alumnes	0	0	1	5	3	2	3,55

10. Quantes hores a la setmana, aproximadament, heu dedicat a l'assignatura?

Valor absolut	42	Mitjana	0,46
---------------	----	---------	------

11. Nombre d'hores aproximat que heu dedicat com a màxim a una sola activitat:

Valor absolut	36	Mitjana	0,39
---------------	----	---------	------

12. Nombre d'hores aproximat que heu dedicat com a mínim a una sola activitat:

Valor absolut	14	Mitjana	0,15
---------------	----	---------	------

13. Grau de dificultat de les activitats proposades:

Molt	Bastant	Poc	Gens
0,00 %	83,33 %	8,33 %	8,33 %

Les activitats que han estat considerades les més difícils són les pràctiques i les activitats (algunes molt complexes); les que s'assemblen més a les pràctiques d'examen, els tests i les diferències entre decret llei i decret legislatiu.

14. Les activitats proposades us han semblat interessants i motivadores per a l'aprenentatge de l'assignatura?

Molt	Bastant	Poc	Gens
8,33 %	58,33 %	16,67 %	16,67 %

15. Quina/es activitat/s trobeu més important/s per al seguiment del curs?

De les activitats proposades les que han trobat més importants per al seguiment del curs són les pràctiques i les activitats, les que s'assemblen a les pràctiques de l'examen i els tests.

16. Quina part del temari considereu més difícil?

Depenent del contingut de la matèria, la part del temari que consideren més difícil són les pràctiques, la segona meitat, els tipus de llei i la seva jerarquia, la part d'institucions, les diferències entre rang de llei i la part de la reserva de llei.

17. Creieu que la metodologia del sistema semipresencial permet assolir els coneixements plantejats al Pla docent?

Sí	75,00 %	No	25,00 %
----	---------	----	---------

- No, perquè no s'allibera matèria durant el curs, només al gener.
- Sí, perquè les tutories ho permeten.
- Sí, si treballes o repasses el treball de l'any anterior.
- Sí, t'ajuda a l'hora d'estudiar.
- Sí, perquè et permet seguir l'assignatura.

18. Creieu que és un mètode adient per estudiar la resta d'assignatures

Sí	75,00 %	No	25,00 %
----	---------	----	---------

- Sí, perquè et permet estudiar al teu ritme i fer avaluació continuada.
- Sí, si tens temps i voluntat de treballar sol l'assignatura o si tens bons apunts d'anys anteriors.

19. Indiqueu en quines assignatures seria adient i expliqueu per què ho creieu:

- En totes; va molt bé pel tema dels horaris.
- Dret Civil i Dret Constitucional (m'ha servit més a la segona part).
- Història, Llenguatge Jurídic i Dret Romà, perquè es basen només en el manual, són bàsicament iguals.
- En totes les que et quedin suspeses d'anys anteriors, per no poder anar a classe.
- Dret Civil II i Dret Constitucional II.

20. Indiqueu en quines assignatures NO seria adient i expliqueu per què ho creieu:

- Dret Processal: la trobo complicada i crec que cal una interacció amb el docent.
- Dret Civil, perquè es necessita interpretació i tenir una bona base per als anys següents.
- Ciència Política, perquè no hi ha un bon manual.

21. Indiqueu els aspectes positius i els aspectes negatius de les sessions presencials d'aquesta assignatura (la utilitat de les sessions, la conducció del professor, etc.)

Aspectes positius:

- Tot és positiu, les classes són molt guiades.
- Es resolen dubtes i es donen directrius.
- Ajuda molt a comprendre els dubtes.
- Les classes que es fan són molt importants, s'aprofiten al màxim.

- Es fa un repàs general, però resulta breu en l'última sessió.
- A les sessions corregim pràctiques i fem un repàs. No hi ha molts dubtes perquè no hi ha un bon hàbit d'estudiar, només el que ha calgut per fer la pràctica.

Aspectes negatius:

- Assisteixen poques persones a la classe.
- L'horari: en aquest segon semestre només he assistit a una sessió.
- Falta temps per repassar tota la matèria ja que és molt extensa.
- A vegades duren més del previst. En ser la classe de 14 h a 15 h molta gent no ha dinat i si dura una hora més es fa massa pesada l'assignatura i no se segueix bé.

22. Indiqueu els aspectes positius i els aspectes negatius del mètode d'avaluació emprat en aquesta assignatura

Aspectes positius:

- Seguiment continuat
- Bona utilitat del material

Aspectes negatius:

- Que no allibera matèria
- En el segon quadrimestre manca que hi hagi més pràctiques i que siguin més semblants a l'examen.

23. Indiqueu els aspectes positius i els aspectes negatius del sistema semipresencial que vulgueu transmetre i que no hagi estat valorat o que vulgueu destacar

Aspectes positius:

- Permet seguir l'assignatura sense assistir a classe.

Aspectes negatius:

- No es fan exàmens molt continuats per anar alliberant matèria.
- Que hi hagi més implicació del professorat al web per motivar més l'alumnat.

24. Indiqueu qualsevol proposta de millora que cregueu convenient per als propers cursos (avaluació, seguiment, material, recursos, etc.)

- Que es pugui fer un examen cada cinc temes per treure matèria.
- Que es millori l'accés a la pàgina web.
- Fer exàmens més continuats per anar alliberant temari durant les classes presencials.

Grups SP. Assignatura: Dret Romà

Nombre d'alumnes enquestats: 6.

1. Com us va assabentar de la possibilitat de cursar, en modalitat semipresencial, aquesta assignatura?

	Pel Pla docent	Per un/a company/a	Per la <i>Guia de l'estudiant</i>	A la Secretaria
Valor absolut	1	3	1	1
Percentatge	16,67 %	50,00 %	16,67 %	16,67 %

2. Us va resultar difícil accedir per primera vegada al campus?

Sí	0,00 %	No	100 %
----	--------	----	-------

3. Heu escollit l'opció d'avaluació continuada o d'avaluació única?

Avaluació continuada	100 %	Avaluació única	0,00 %
----------------------	-------	-----------------	--------

4. Des d'on us connecteu per visitar el campus virtual?

	Casa	Facultat	Cibercafé	Altres
Valor absolut	6	4	0	0
Percentatge	60,00 %	40,00 %	0,00 %	0,00 %

5. Amb quina periodicitat entreu al campus?

	2 cops/dia	1 cop/setmana	2 cops/setmana	3 cops/setmana
Valor absolut	1	1	3	1
Percentatge	16,67 %	16,67 %	50,00 %	16,67 %

6. Valoreu de 0 a 5 (on 5 és la millor puntuació i 0 la pitjor) la utilitat de les eines del campus:

	0	1	2	3	4	5	Mitjana
Calendari	0	1	1	2	1	1	3,00
Enviament de missatges al professor	0	1	1	1	2	1	3,17
Fòrum	0	1	0	2	1	2	3,50
Pla docent	0	0	1	2	2	1	3,50
Cos central amb l'esquema per temes	1	0	0	4	0	1	2,83

7. Valoreu de 0 a 5 (on 5 és la millor puntuació i 0 la pitjor) la qualitat de:

	0	1	2	3	4	5	Mitjana
La connexió a la pàgina (disponibilitat, etc.)	0	0	0	3	1	2	3,83
El servei de descàrregues de materials	0	0	0	2	3	1	3,83

8. Valoreu de 0 a 5 (on 5 és la millor puntuació i 0 la pitjor) les qüestions següents sobre els materials docents:

	0	1	2	3	4	5	Mitjana
S'adeqüen al contingut de la matèria	1	0	1	1	1	2	3,17
S'adeqüen als objectius de l'assignatura	1	0	1	1	1	2	3,17
Són clars i entenedors	1	0	1	2		1	2,60
Ha faltat material per assolir els objectius de la matèria	1	2	1	0	2	0	2,00
Hi ha hagut un excés de materials per treballar l'assignatura	3	1	0	2	0	0	1,17
Hi ha facilitat d'accés als documents proporcionats pel professor	1	0	0	0	3	2	0,50
Han estat vinculats a les avaluacions fetes	0	0	1	2	2	1	0,67

9. Valoreu de 0 a 5 (on 5 és la millor puntuació i 0 la pitjor) les qüestions següents sobre el vostre docent:

	0	1	2	3	4	5	Mitjana
El seguiment que fa dels alumnes	0	0	2	2	2	0	3,00
La disponibilitat per atendre dubtes	0	2	2	0	2	0	2,33
La qualitat de les respostes als dubtes formulats	0	0	3	1	2	0	2,83
La implicació en l'aprenentatge dels alumnes	0	0	4	3	0	0	2,43

10. Quantes hores a la setmana, aproximadament, heu dedicat a l'assignatura?

Valor absolut	21	Mitjana	0,25
---------------	----	---------	------

11. Nombre d'hores aproximat que heu dedicat com a màxim a una sola activitat:

Valor absolut	49	Mitjana	0,59
---------------	----	---------	------

12. Nombre d'hores aproximadament que heu dedicat com a mínim a una sola activitat:

Valor absolut	13	Mitjana	0,16
---------------	----	---------	------

13. Grau de dificultat de les activitats proposades:

Molt	Bastant	Poc	Gens
0,00 %	83,33 %	16,67 %	0,00 %

L'activitat que ha estat considerada la més difícil és la part teòrica.

14. Les activitats proposades us han semblat interessants i motivadores per a l'aprenentatge de l'assignatura?

Molt	Bastant	Poc	Gens
16,67 %	33,33 %	50,00 %	0,00 %

15. Quina/es activitat/s trobeu més important/s per al seguiment del curs?

De les activitats proposades les que han trobat més importants per al seguiment del curs són els Drets reals i els exàmens parcials.

16. Quina part del temari considereu més difícil?

Depenent del contingut de la matèria, la part del temari que consideren més difícil són els Drets reals, Història i Procés.

17. Creieu que la metodologia del sistema semipresencial permet assolir els coneixements plantejats al Pla docent?

Sí	100 %	No	0,00 %
----	-------	----	--------

— Pel tipus d'avaluació continuada.

18. Creieu que és un mètode adient per estudiar la resta d'assignatures?

Sí	100 %	No	0,00 %
----	-------	----	--------

19. Indiqueu en quines assignatures seria adient, i expliqueu per què ho creieu:

- Dret Civil → avaluació continuada
- Dret Constitucional II
- Penso que seria millor per assignatures en què no calgui seguir un ritme tan continuat d'anar a classe i que hi hagués majoritàriament teoria
- Economia
- S'hi podrien adaptar totes, però sempre que sigui amb avaluació continuada
- Totes, sempre que es faci correctament i s'estructuri de manera idònia

20. Indiqueu en quines assignatures NO seria adient, i expliqueu per què ho creieu:

- Dret Processal i assignatures amb més part pràctica, on et calen apunts i l'explicació del professors, ja que amb un cop al mes no n'hi ha prou.
- Dret Civil.
- En general, les que són més de part pràctica.

21. Indiqueu els aspectes positius i els aspectes negatius de les sessions presencials d'aquesta assignatura (la utilitat de les sessions, la conducció per part del professor, etc.)

Aspectes positius:

- Prova de recuperació.
- Es poden anar fent exàmens de pocs temes, i no jugar-t'ho tot al gener o al juny.
- Poques hores de classe per als alumnes amb dificultats horàries.

Aspectes negatius:

- Cap tipus d'explicació de la matèria per part dels professors.
- La poca coordinació que hi ha hagut a l'hora de fixar les dates dels exàmens, l'horari i l'aula. L'excessiu temps per corregir exàmens.

22. Indiqueu els aspectes positius i els aspectes negatius del mètode d'avaluació emprat en aquesta assignatura

Aspectes positius:

- Els exàmens, tot i que si hagués volgut nous apunts o, almenys, esquemes, no trobaria cap aspecte positiu.
- Avaluació continuada.

Aspectes negatius:

- La deixadesa.
- Podria substituir-se alguna prova per algun treball o algun exercici.

23. Indiqueu els aspectes positius i els aspectes negatius del sistema semipresencial que vulgueu transmetre i que no hagi estat valorat o que vulgueu destacar

Aspectes positius:

- El campus virtual.

Aspectes negatius:

- Hi ha les mateixes assignatures seguides en horaris de presència.

24. Indiqueu qualsevol proposta de millora que cregueu convenient per als propers cursos (avaluació, seguiment, material, recursos, etc.)

- Cal que hi hagi més materials i que es tinguin en compte aquests grups amb la mateixa seriositat que qualsevol altre grup normal.
- Calen més assignatures de Dret.
- Cal una major implicació del professorat.

ANNEX 4

INFORME I ANÀLISI DELS RESULTATS ACADÈMICS DEL CURS 2006-07