

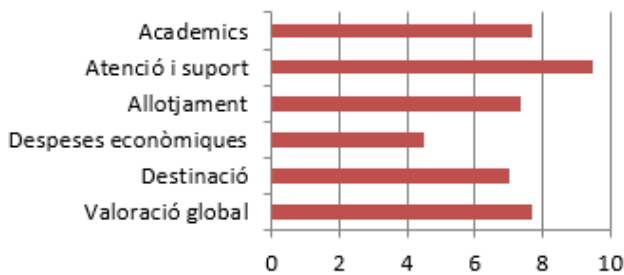


F LILLE15

EDHEC Business School

“The world is on the move and EDHEC is moving with it. Our independent status and growth over the last few years ensure we can look forward to the future with optimism. We want to help businesses to grow, to contribute to the future of young people, to meet international challenges in the training field, and to develop new academic, scientific and economic projects”.

Valoració de l'intercanvi*



*Valoracions en escala del 0 al 10, sent 0 la pitjor valoració i 10 l'excel·lent. En l'apartat "Despeses econòmiques" 0 és molt car i 10 molt econòmic.

“Poso una nota final molt bona a l'experiència i recomano a tots els estudiants fer una estada internacional. L'Ille és una ciutat petita però hi ha de tot, té un ambient molt jove i les festes estan molt bé.” – O. A.

“El campus de la universitat és nou i les aules estan ben equipades i són molt modernes, no hi falta de res. Les instal·lacions esportives també estan molt bé (piscina, pistes d'esquai, gimnàs...)”.

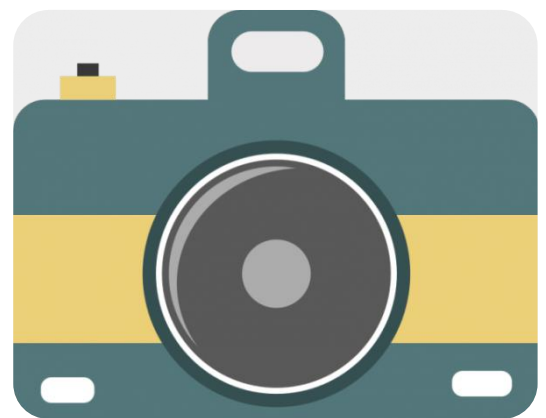


AVANTATGES

- Les classes estan molt bé i et permeten escollir matèries optatives que són interessants.
- La universitat és molt nova i té unes instal·lacions immillorables.
- L'oficina de relacions internacionals està a plena disposició pels dubtes o problemes que et sorgeixin.
- És una ciutat on hi ha bastants universitaris i, per tant, bastant ambient juvenil.
- La universitat és molt internacional i trobes gent d'arreu del món estudiant allà.

INCONVENIENTS

- La universitat es troba a 30/60 minuts del centre de la ciutat.
- Els exàmens de recuperació són a finals de curs.
- No hi fa gaire sol.
- El transport públic tanca molt aviat a la nit.



- No és difícil trobar allotjament però us recomano que us afanyeu a buscar-lo per trobar les millors residències
- A la universitat hi ha algunes assignatures que es poden convalidar per les obligatòries de 3r a la UB.
- Recomano el quart curs d'ESPEME, en concret la branca IBM (International Business Management), són en anglès, dinàmics, divertits i aprens molt: Business Culture, Business Game.
- La universitat és provada i bastant elitista, hi trobareu totes les facilitats possibles, inclòs el servei d'esports per 50€ tot el curs.
- Tenir clar que hi ha dos programes: EDHEC i ESPEME, i no es pot estudiar els dos alhora.

ALTRES