

ARTE

Arte para todos

CIUDAD

Arte con todos

SOCIEDAD

Arte por todos

Proyectos de arte y espacio público

 **Universitat de Barcelona**

CR POLIS
Art, ciutat, societat

Máster en Diseño Urbano: Arte, Ciudad, Sociedad
Programa de Doctorado: Espacio Público
y Regeneración Urbana: Arte, Teoría,
Conservación del Patrimonio
www.ub.edu/escult

Soporte:



Generalitat de Catalunya
Gobierno de Cataluña

Grupo de Investigación Consolidado
2005SGR00150
2009 SGR 0903

Public Art

& Urban Design

Observatory

PAUDO network HUM-2004-22086-E;
HAR2011-14431-E



GOBIERNO
DE ESPAÑA
MINISTERIO
DE ECONOMÍA
Y COMPETITIVIDAD

Proyectos

BHA2002-00520;
HUM2005-00420;
HUM2006-12803-C02-01
HAR 2009-13989-C02-01
HAR 2012-30874

Joint venture:



TÉCNICO
LISBOA

CESUR
Centro de Sistemas Urbanos e Regionais



ALMADA
CÂMARA MUNICIPAL



Ajuntament de Barcelona
Sant-Andreu



**Associació per la
Cultura i la Memòria
de Catalunya**





Proyectos de arte público para la ruta de la memoria histórica

Equipo: Núria Ricart, Antoni Remesar, Jordi Guixé (Acme), Samuel Padilla, Danae Esparza

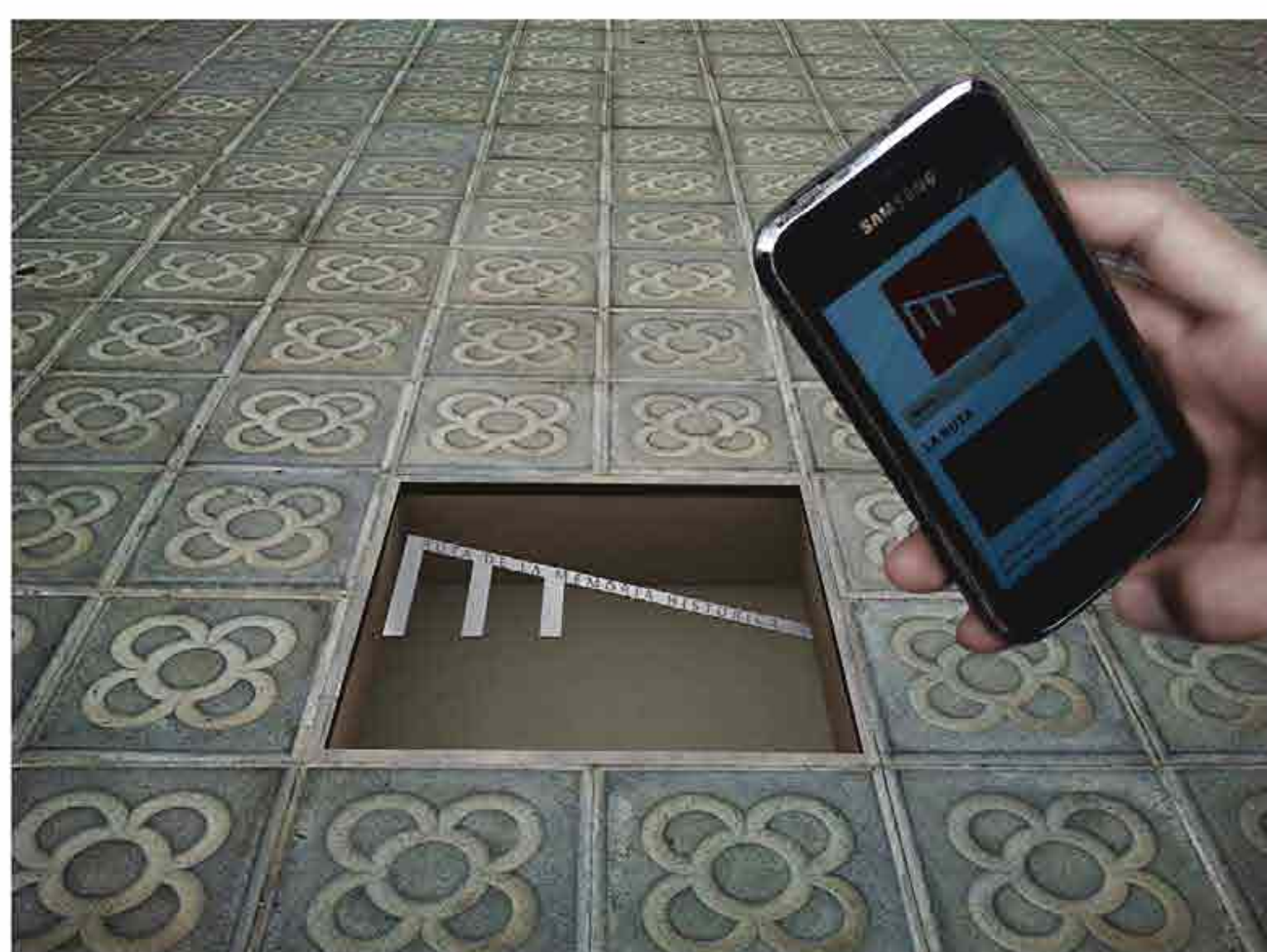


Ruta de la memoria histórica

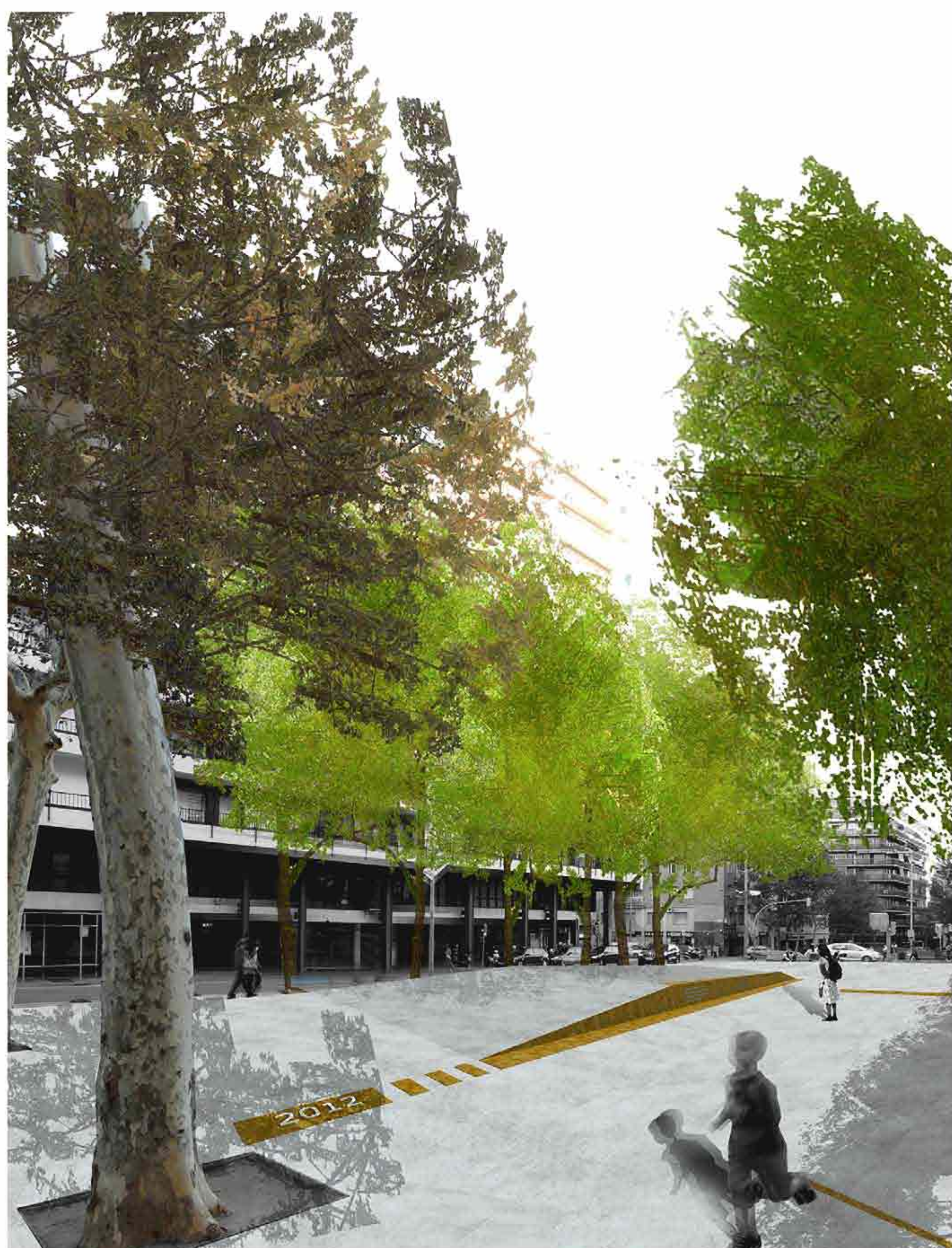
<http://rutadememoria.wordpress.com>



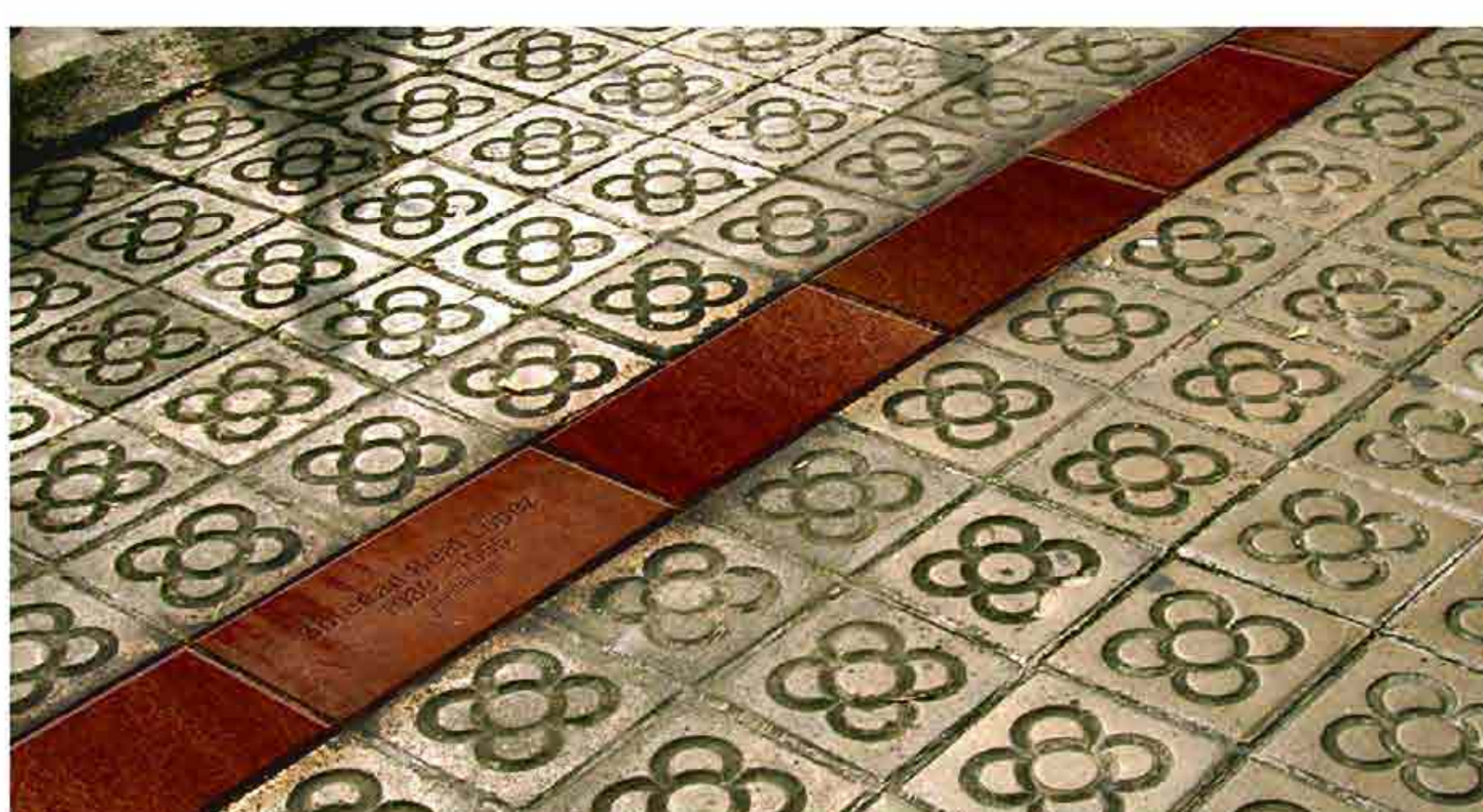
Equipo: J. Fisas, A. Panagiotopoulou, M. Urbanska (Máster DU 12) / A. Ayala, D. Contreras, E. Martínez, S. Taji (Máster DU 13)



Proyectos de Arte Público



Equipo: M. Rios, M. Castillo, A.R. Duarte, E. Gutiérrez, M. Künzler, D. Tobón (Máster DU 12)



Equipo: A. Parra, Y. Chen, M. Ruiz, N. Parráquez (Máster DU 12)

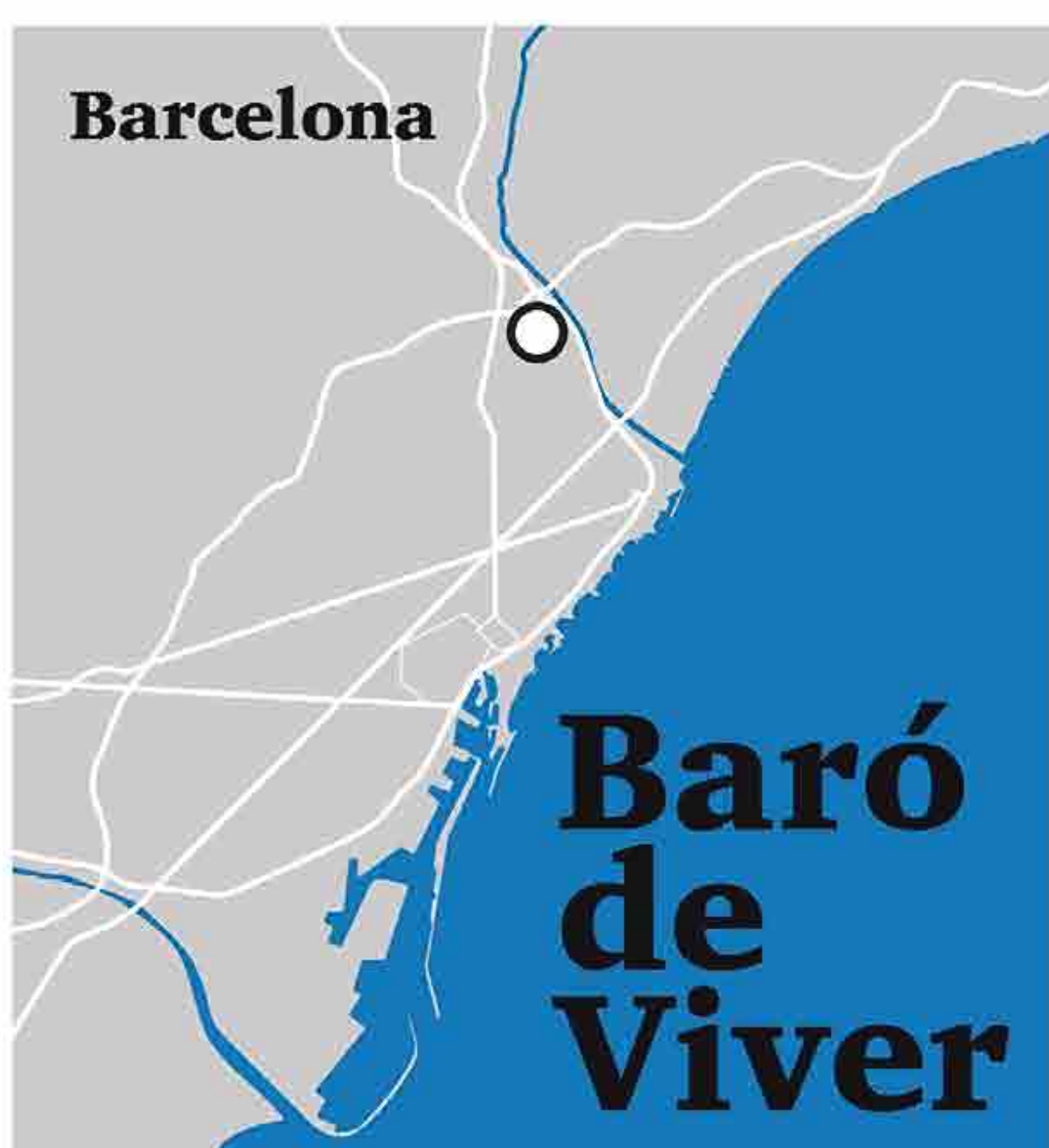


"PRESO DE DONES DE LES CORTS 1938 - 1939"
Con gran dificultad pudieron hacerse un año: había tan poco espacio que era un problema, pero todo el mundo se involucra con tal de que nos pudiesen reconocer. Es importante cómo se accede al espacio, se impone por encima de cualquier agotamiento personal: entrarnos a formar parte de la comuna de las compañeras del exilio. Tomás Cuevas

Equipo: K. Khalafi, H. Chen, P. Toral, L. Pi (Máster DU 13)



Equipo: C. Ibáñez, C. Acosta, A. Mizaei, R. Soto (Máster DU 13)

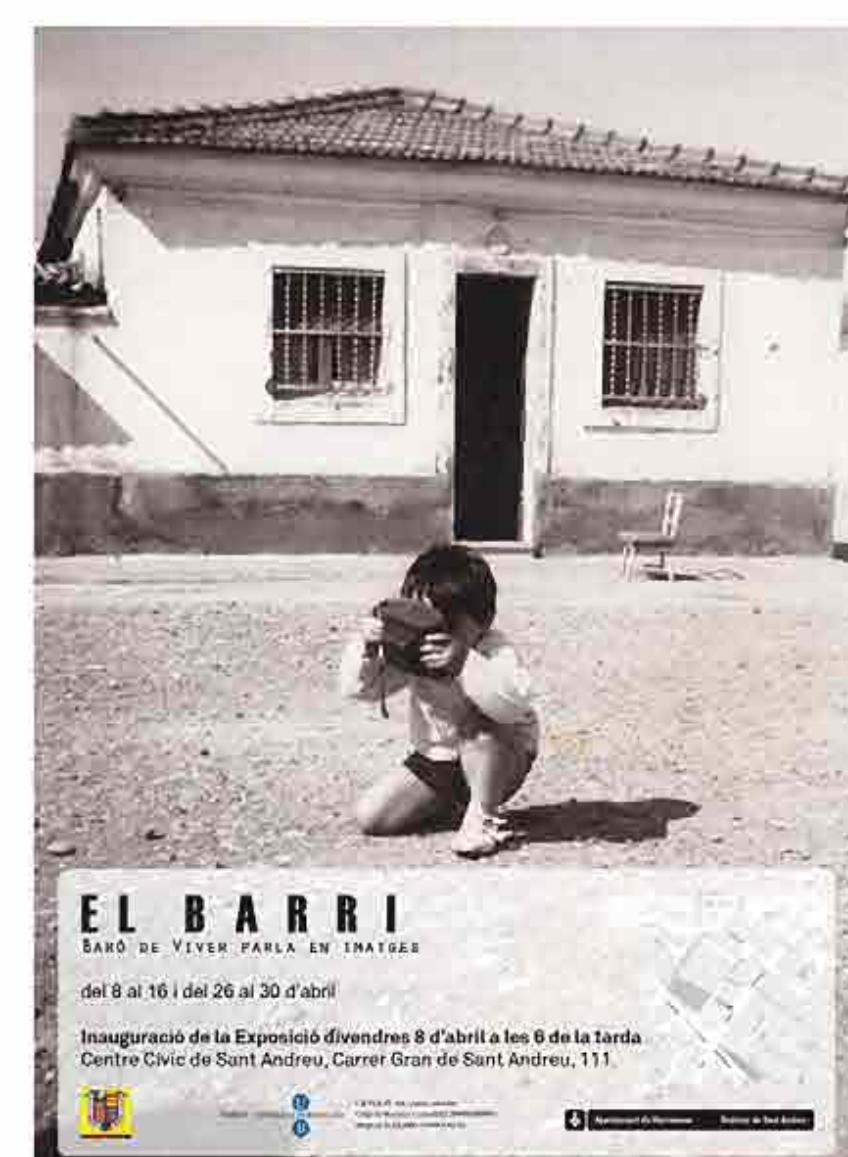


Calificar el espació públic
Orgullo de la identitat perifèrica
Escribir la propia historia
Acercar la periferia al centro
Empoderar al ciudadano
Participar, gestionar, decidir

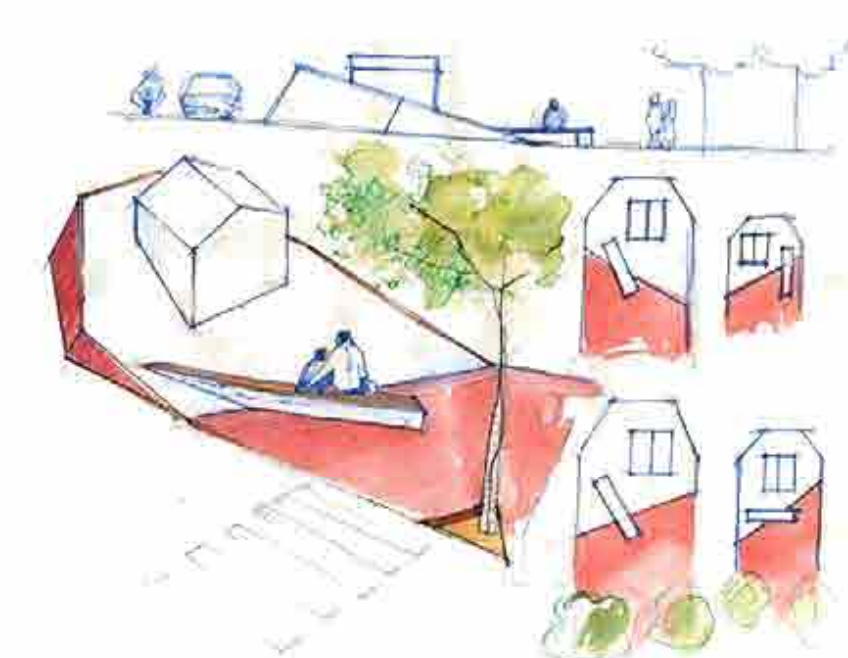


Mural de la memoria

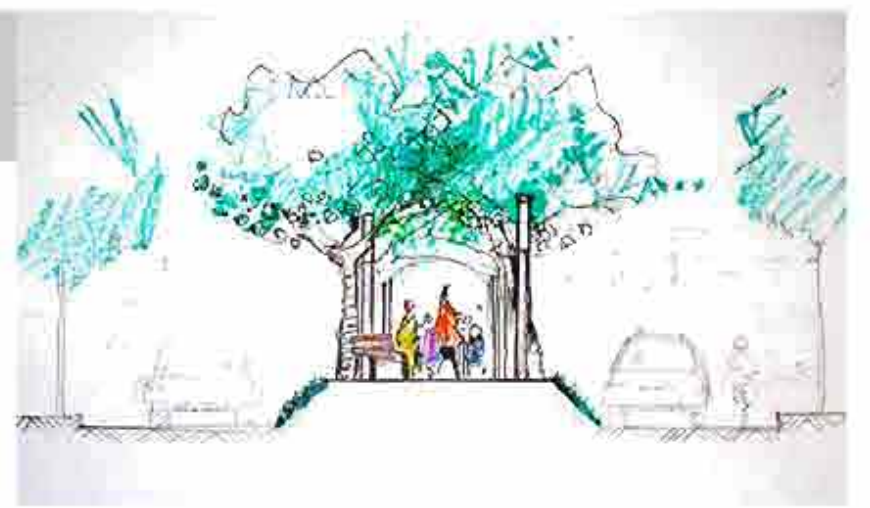
<http://fembarodeviver.wordpress.com>



Monumento a las casas baratas



Rambla Ciudad de Asunción



Equipo 2003-2008: Antoni Remesar, Xavier Salas, Tomeu Vidal, Bea de Labra, Iris Viegas, Verónica Martínez, Nemo Remesar

Equipo 2008-2010: Antoni Remesar, Xavier Salas, Tomeu Vidal, Bea de Labra, Iris Viegas, Nemo Remesar, Carla Sanche, Marta Mariño, Roberta Carvalho

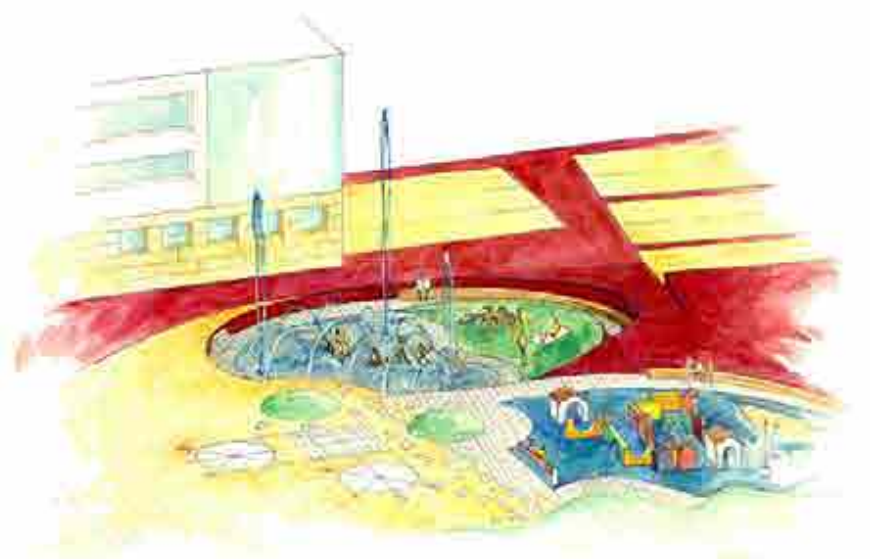
Equipo 2010-2013: Antoni Remesar, Xavier Salas, Tomeu Vidal, Iris Viegas, Danae Esparza, Samuel Padilla



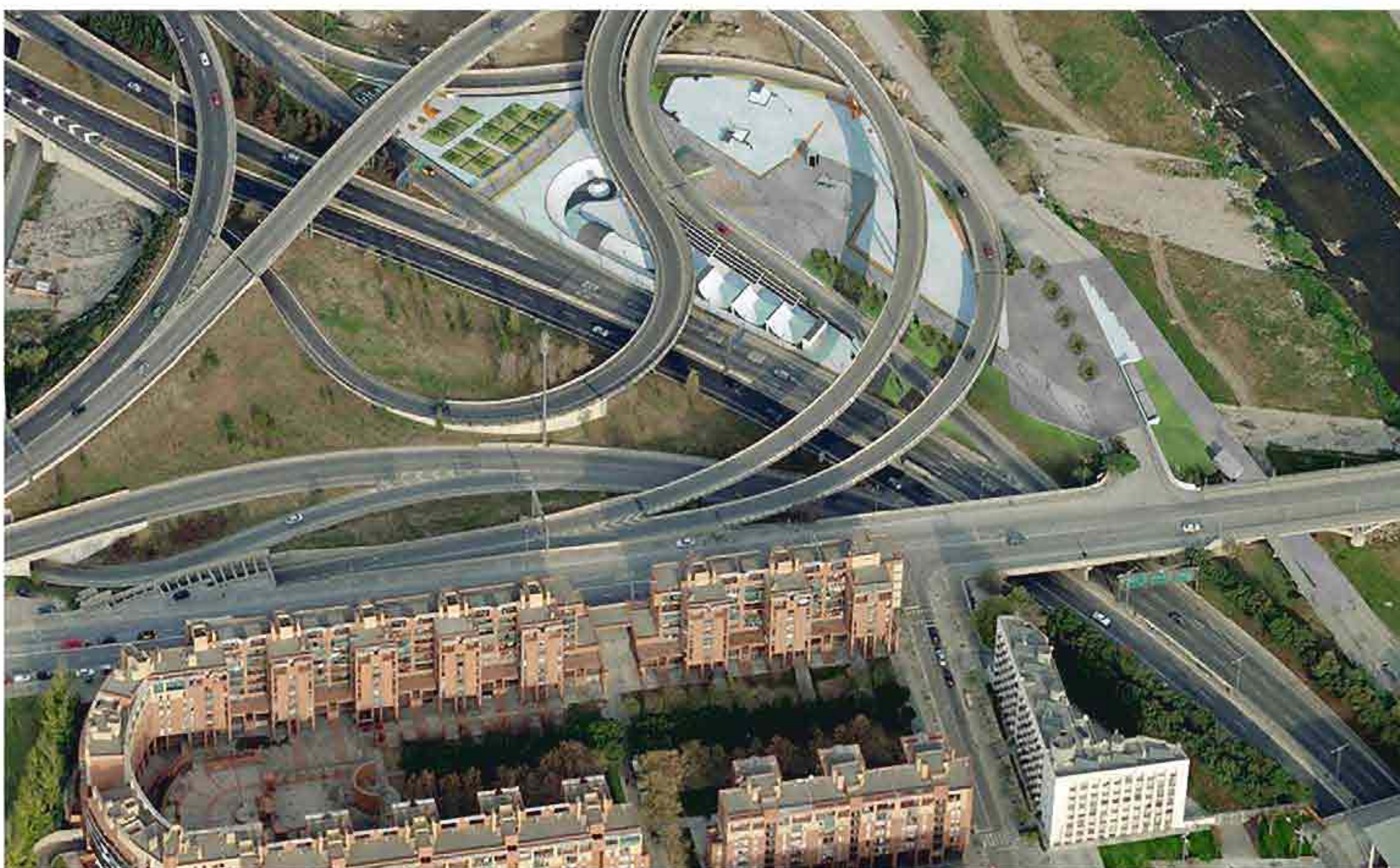
Plaza de entidades (proyecto en proceso de discusión)



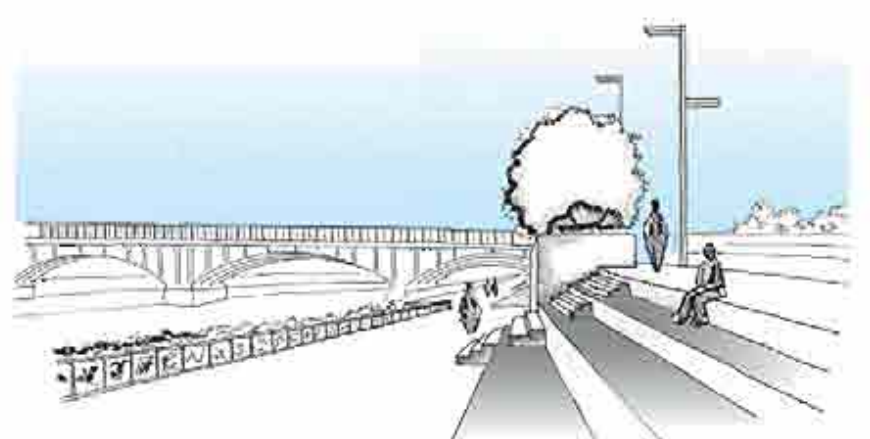
Equipo: Angela Parra, Yuzhi Chen, María Ruiz, Nicolás Parraguez (Máster DU 12, Coord. J.Henrich, V.Valcarce)

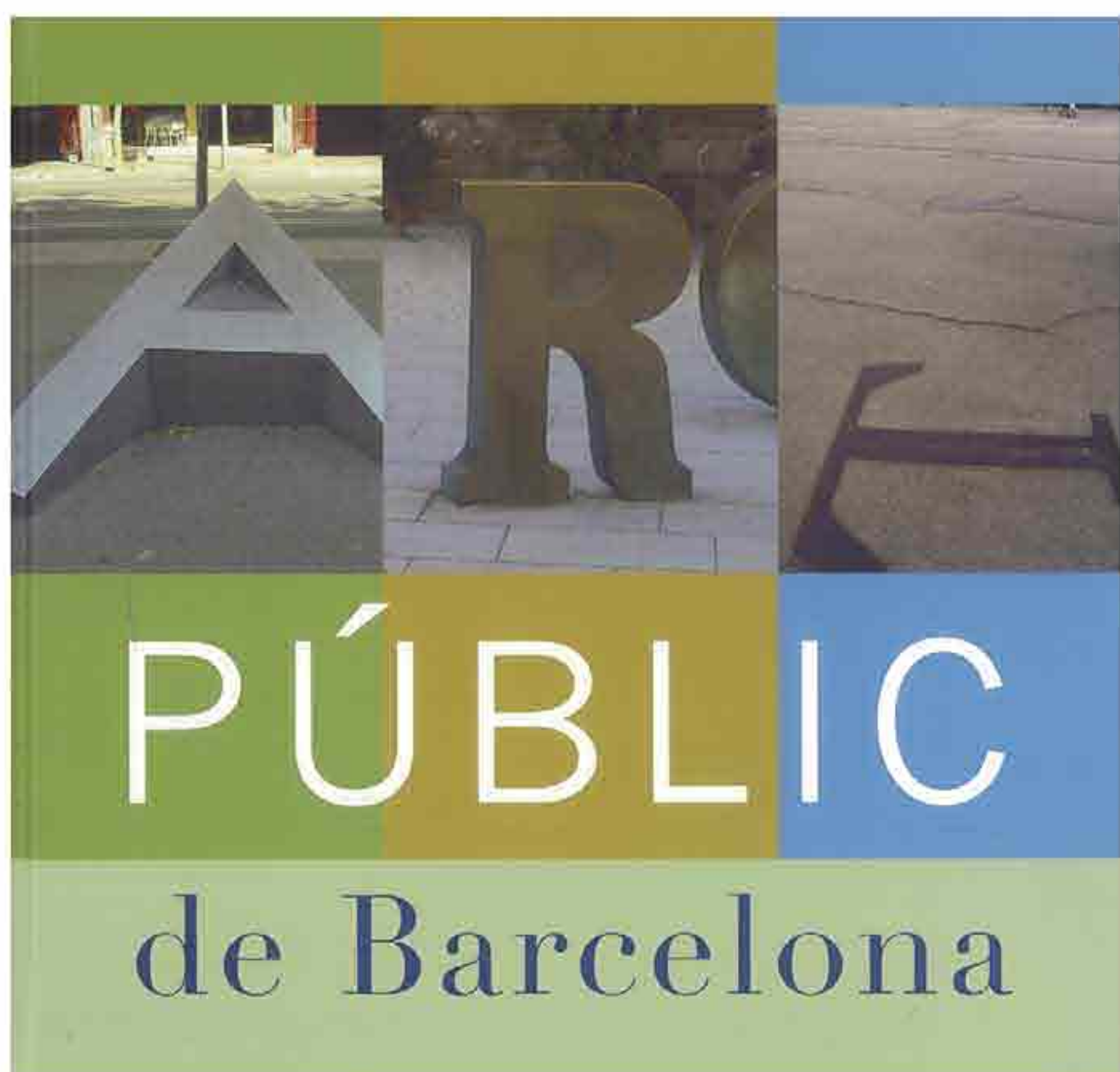


Salida de metro Baró de Viver (proyecto en curso)



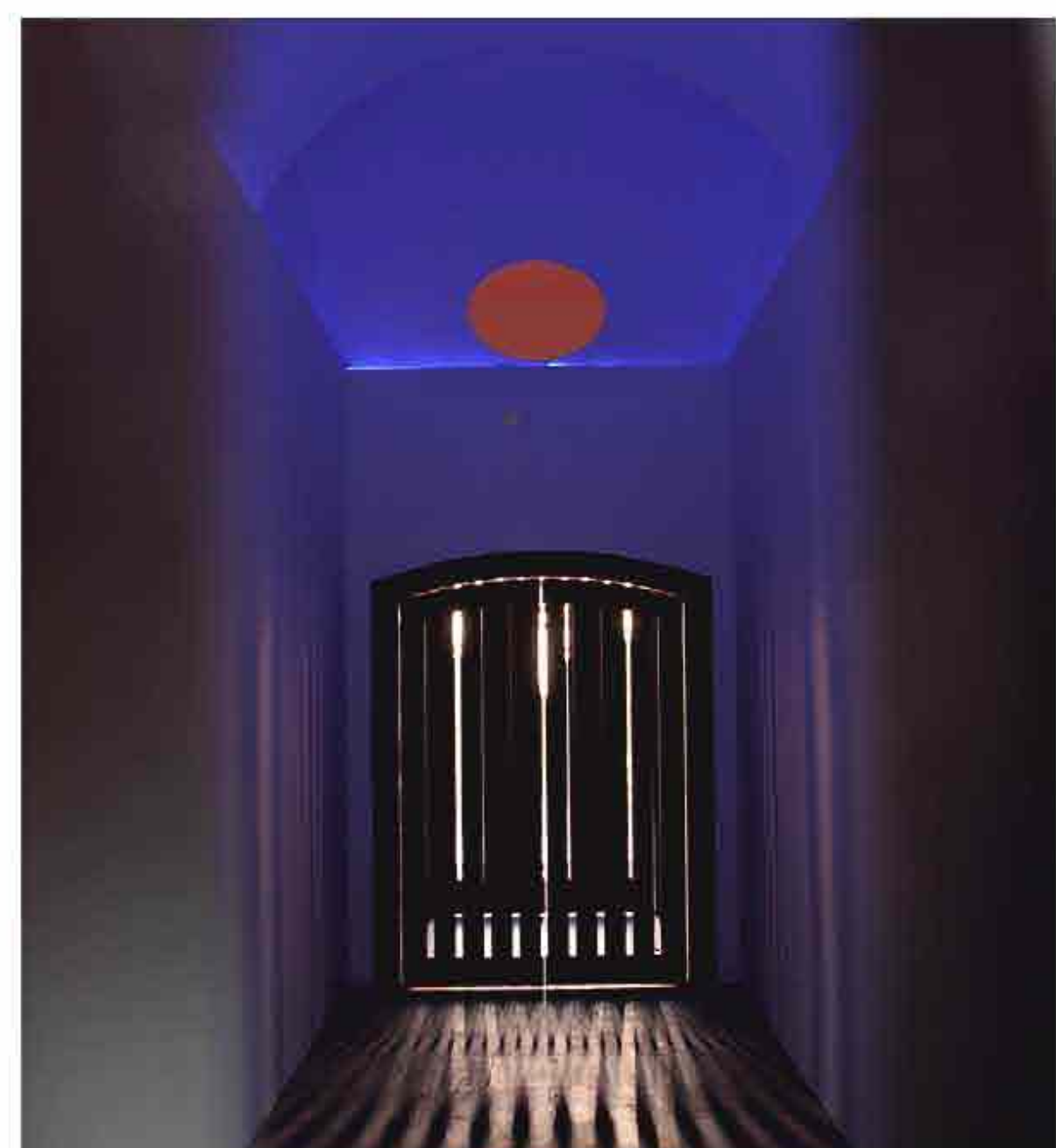
Equipo: Abdulaziz Alsaleh, María Aparicio, Sara Franco, Nino Trullen, Verónica Garate, Berenice Gonzales, Nicolás Romeo, Yiannis Savvalas (Máster DU 10, Coord. V.Valcarce) / Walberto Badillo, Adam Gawron, Tania Jimenez, Débora Martins (Máster DU 11, Coord. J.Henrich, V.Valcarce)



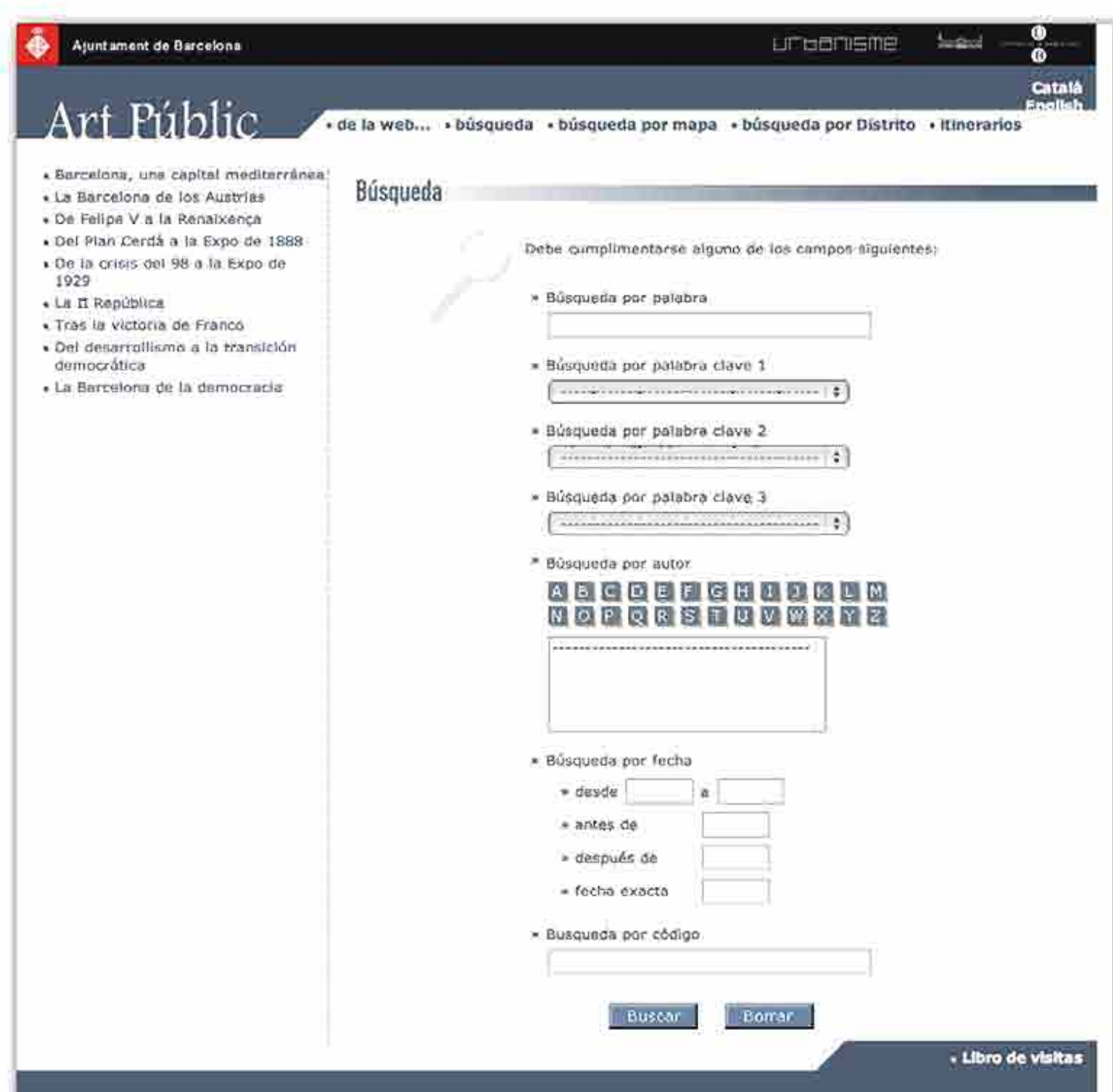
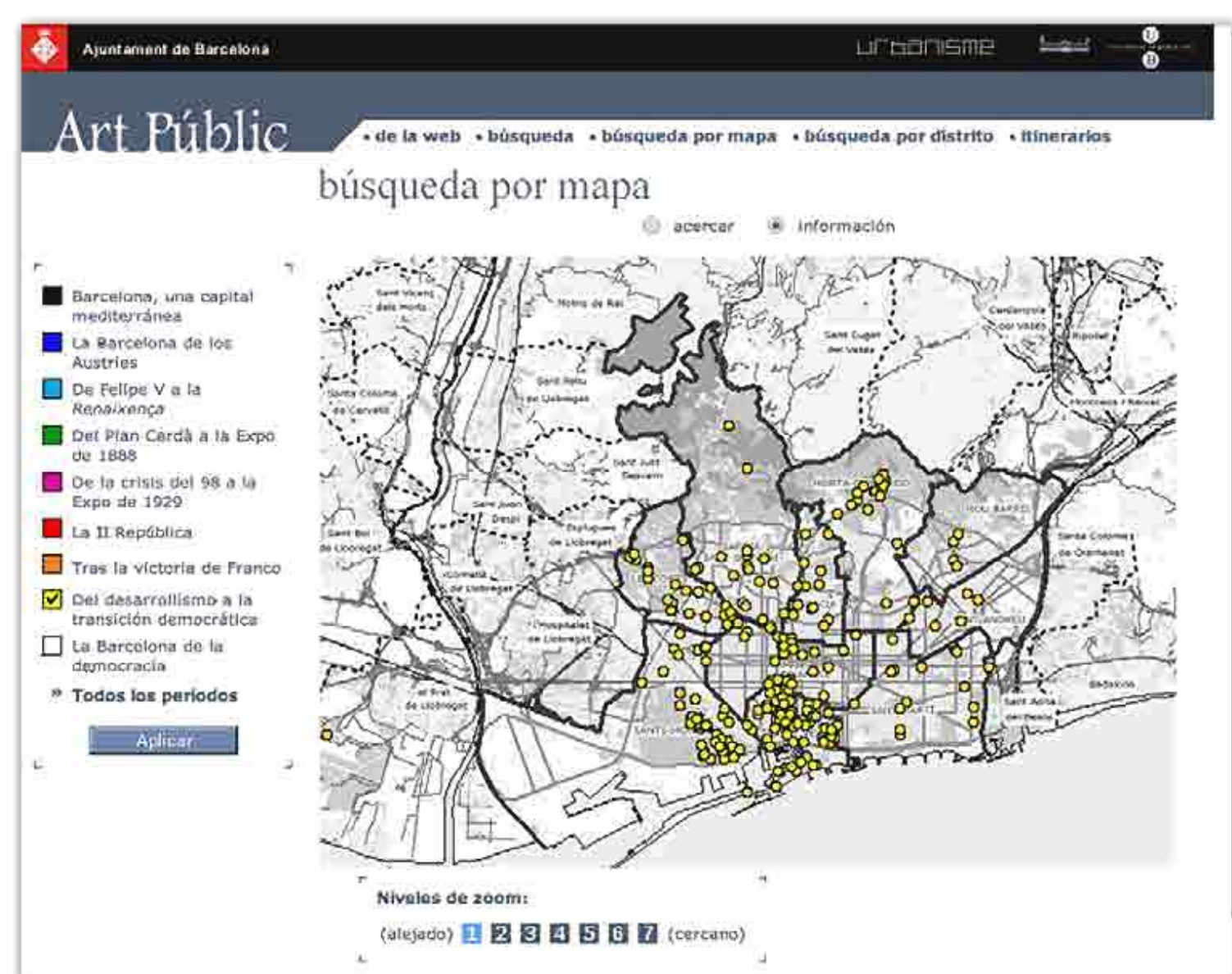


Conocer y Valorar la ciudad Calificar el espacio público Rescatar la memoria

Equipo: Antoni Remesar (UB), Carme Grandas, Ignasi de Lecea (Ajuntament de Barcelona), Josep M^a Huertas, Jaume Fabre. IMI (Institut Municipal d'Informàtica, Ajuntament de Barcelona)



Sistema de información del Arte Público de Barcelona



Cartografías de La Mina

www.ub.edu/escult/mina



Proceso de participación ciudadana

Calificar el espacio público
y monumentalizar la periferia

Plan de Acción de Barrio para
definir la estrategia de futuro

Equipo: Antoni Remesar, Tomeu Vidal, Núria Ricart, Nemo Remesar, Isabel Duque, Adriana Hernández, Xavi Salas, Claudia Alves, Juan Carles Punsola, Lluís Alabern, Iris Viegas, Bea Delabra

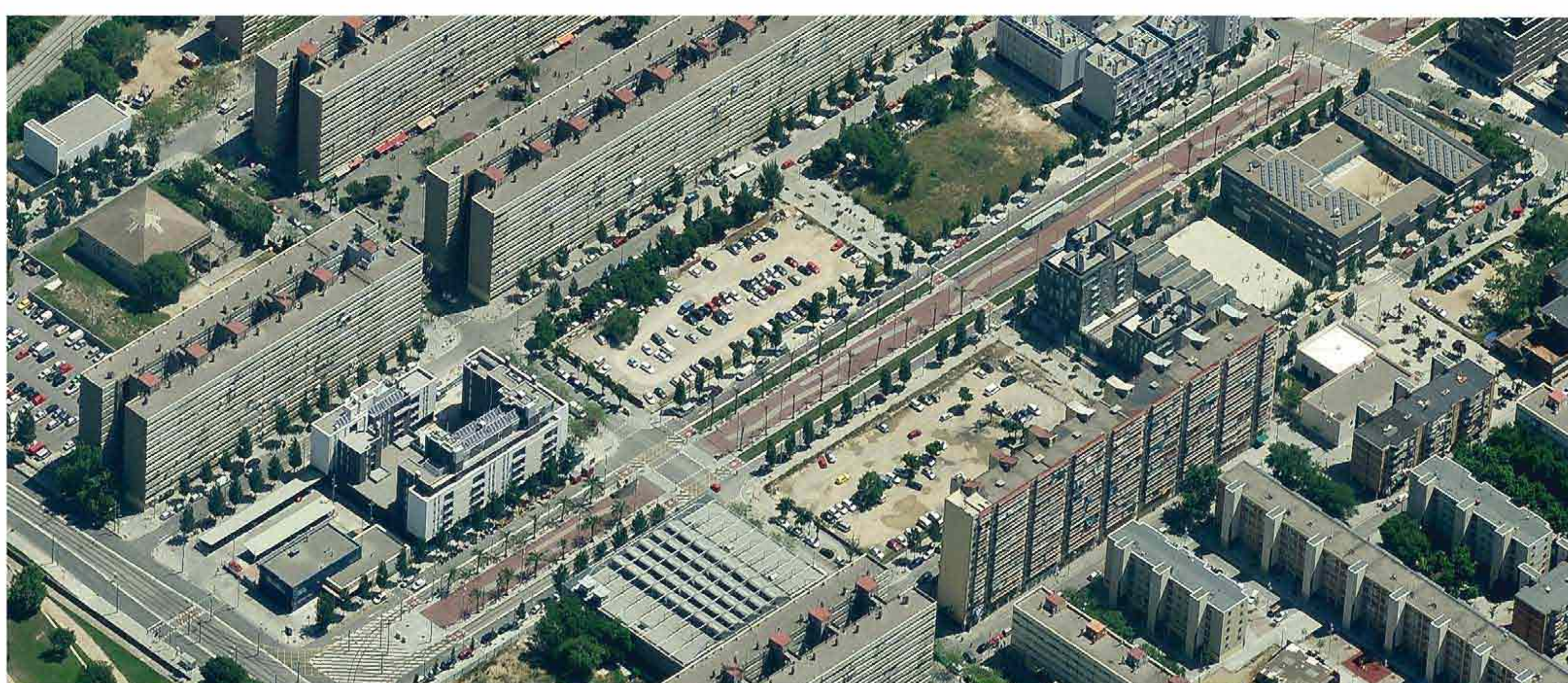


La rambla de la Mina

<http://hdl.handle.net/2445/23942>

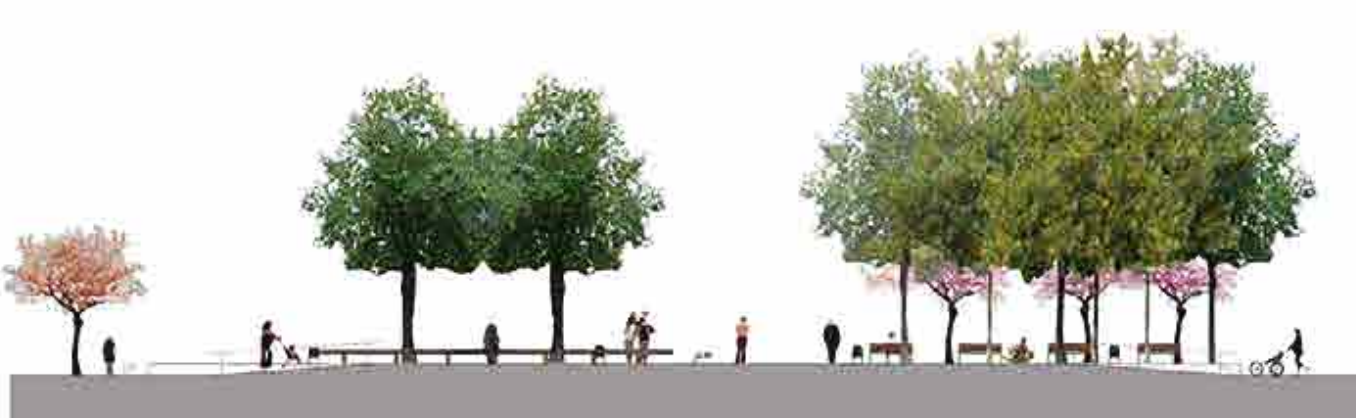


Equipo: A. Remesar, N. Ricart, X. Salas, V. Valcarce en base a ideas del Doctorado Espacio Público y Regeneración Urbana 2007 C. Sistj, T. Lopes, S. Vicente, C. Valente



Plaza en la Mina (proyecto licitado)

<http://hdl.handle.net/2445/23390>



Equipo: K. Mitsoni, E. Castellanos, M. Lluart
(Programa de Doctorado Espacio Público
y Regeneración Urbana, 2008)

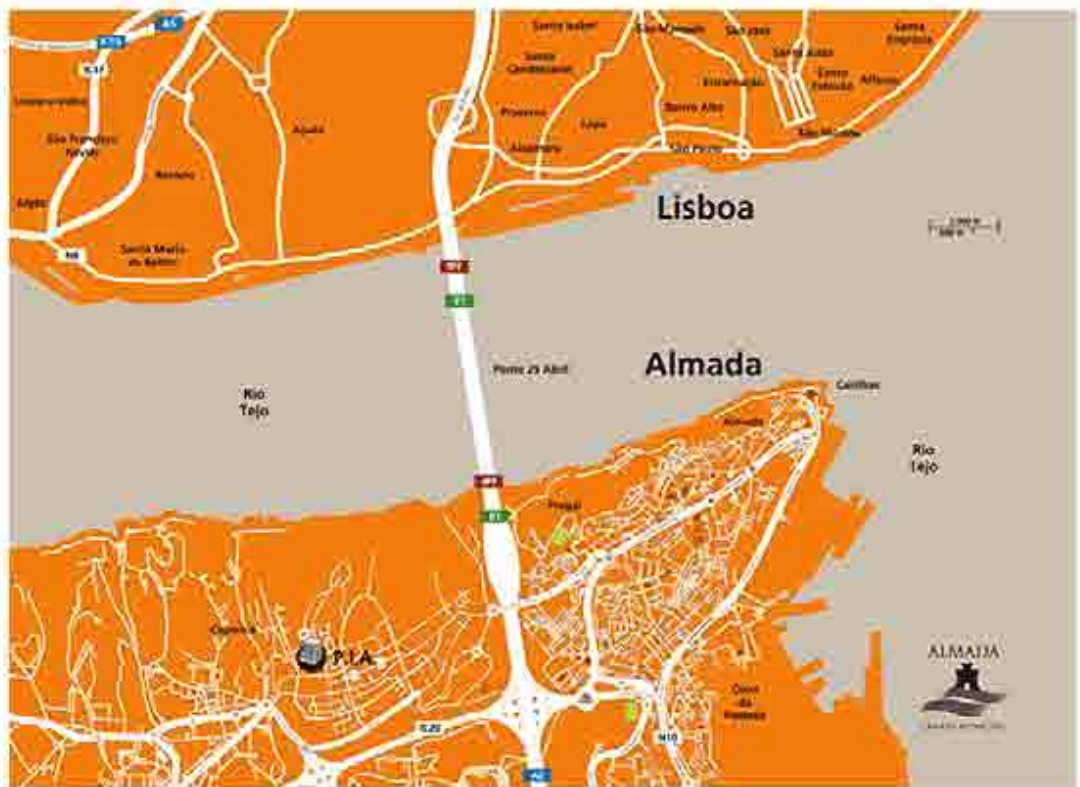


Proyectos en cooperación



Exposición En los Márgenes (Almada - BCN 2011-13)

www.ub.edu/escult



Bairro Amarelo **Baró de Viver**

Almada
Portugal

Barcelona
Catalunha

Dos Barrios, dos historias
Una misma realidad:
la periferia

Equipo Almada: Ângela Luzia (Museu da Cidade), Ana Isabel Ribeiro (Museu Casa da Cerca), Sérgio Vicente (Facultad de Bellas Artes Universidad de Lisboa)

Equipo CR POLIS: Antoni Remesar, Ana Júlia Pinto, Iris Viegas, Samuel Padilla, Danae Esparza

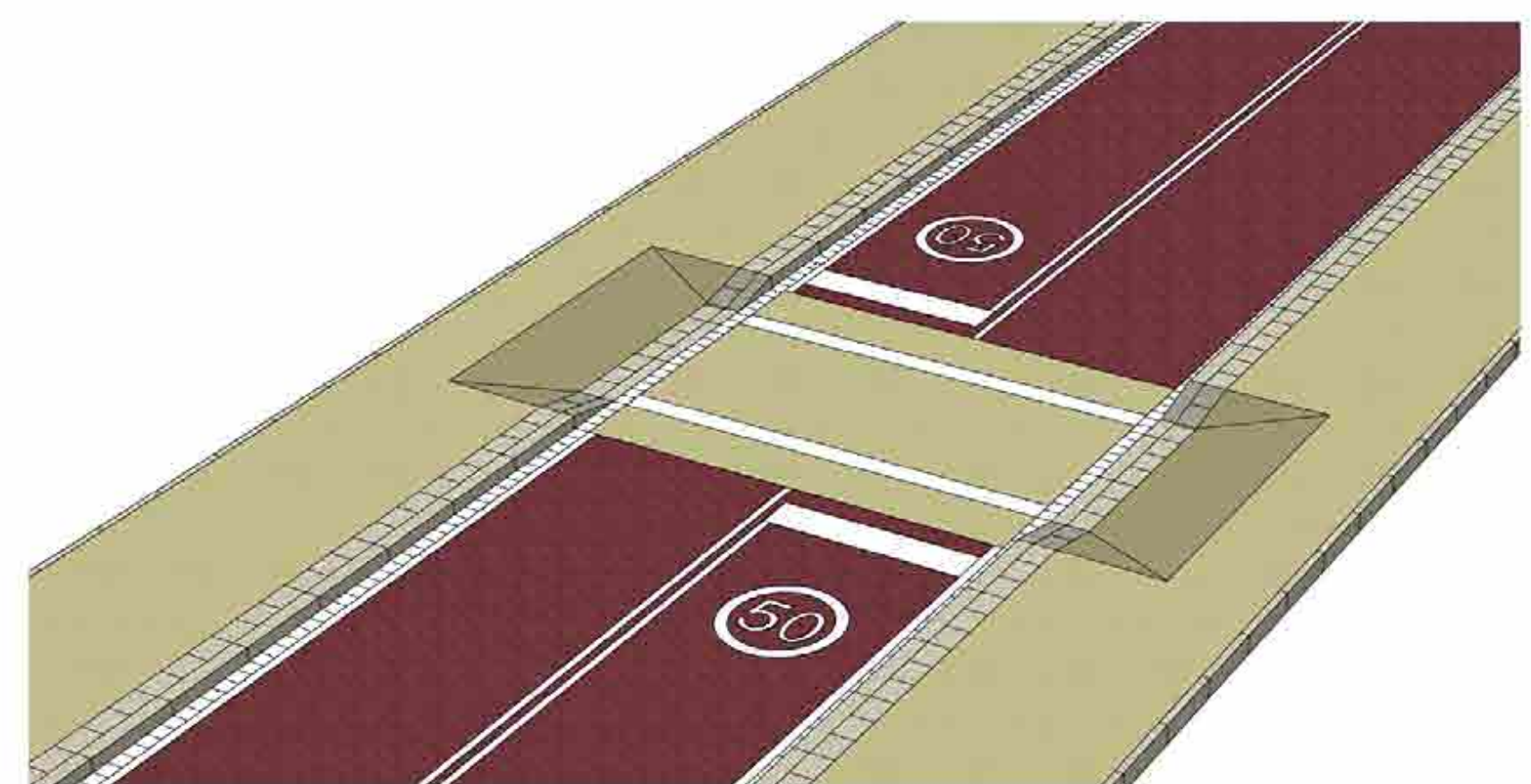
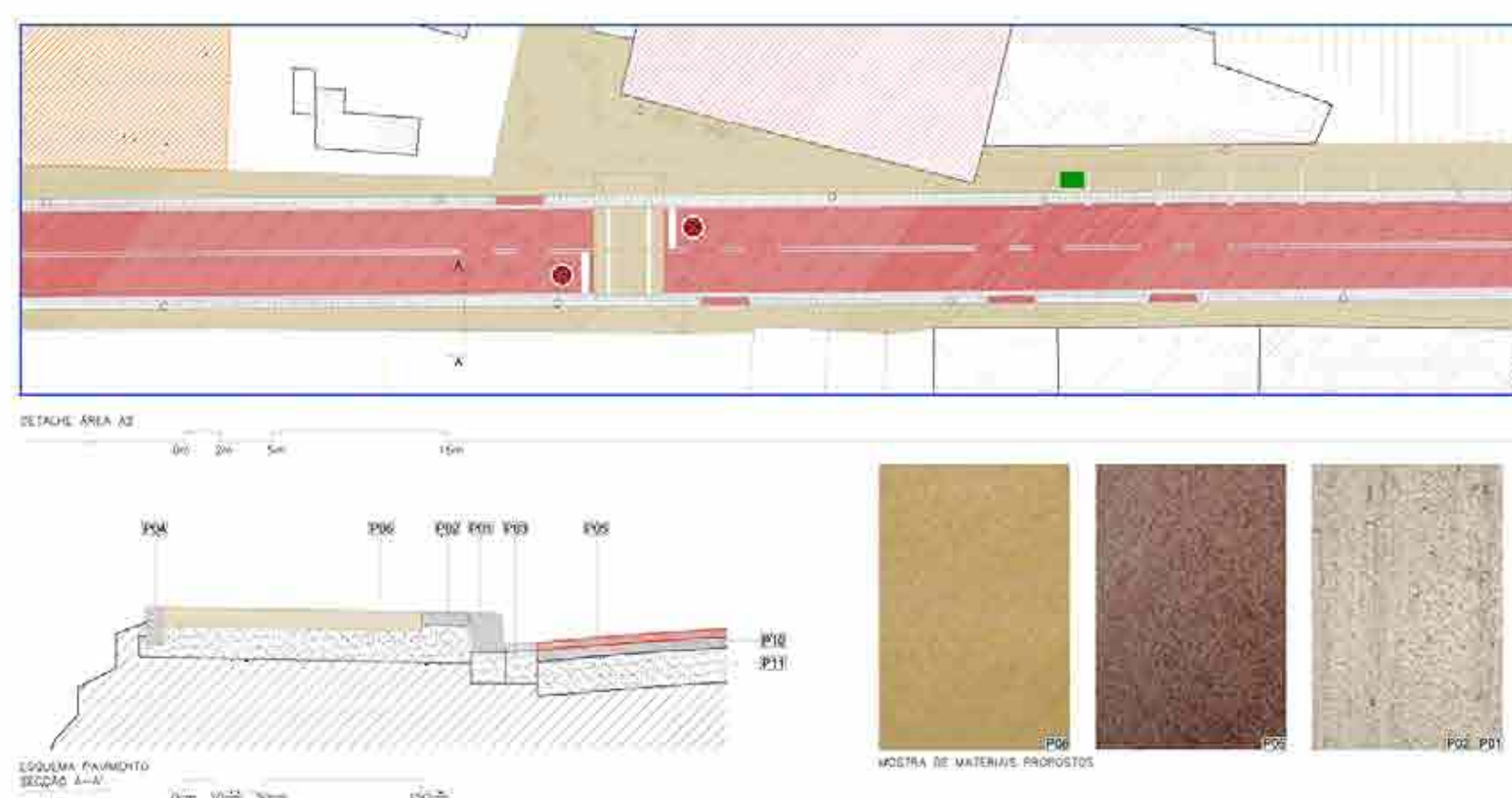


Calificación ER-261 en Escatelares (Santiago do Cacém, Portugal)

La calle no es una carretera

Equipo CESUR: Manuel da Costa Lobo, Ana Júlia Pinto

Equipo CR POLIS: Antoni Remesar, Núria Ricart, Danae Esparza



Sistema de Comunicación Urbana en Marvila (Lisboa 2012-2013)

El mapa com herramienta para
fortalecer la identidad y generar
una imagen urbana

Sistema de comunicación multiescala
orientado a la comunidad

Equipo CESUR: Pedro Brandão, Nelson Pinheiro, Tomé Brandão, Martim Brandão

Equipo CR POLIS: Ana Júlia Pinto, Ana Luísa Brandão, Samuel Padilla

