



PROPUESTA PARA UNA PLAZA EN EL BARRIO DE LA MINA

Proceso de participación ciudadana



Doctorat en Espai Públic i Regeneració Urbana

Autores : Katerina Mitsoni, Eduardo Castellanos, Montse Lluart

Coordinación equipo: Antoni Remesar – Núria Ricart

# Contexto



La zona de estudio



La ubicación de la plaza dentro del barrio



La ubicación de la plaza en su entorno inmediato



El emplazamiento de la futura plaza



El emplazamiento de la futura plaza

## Elementos preexistentes



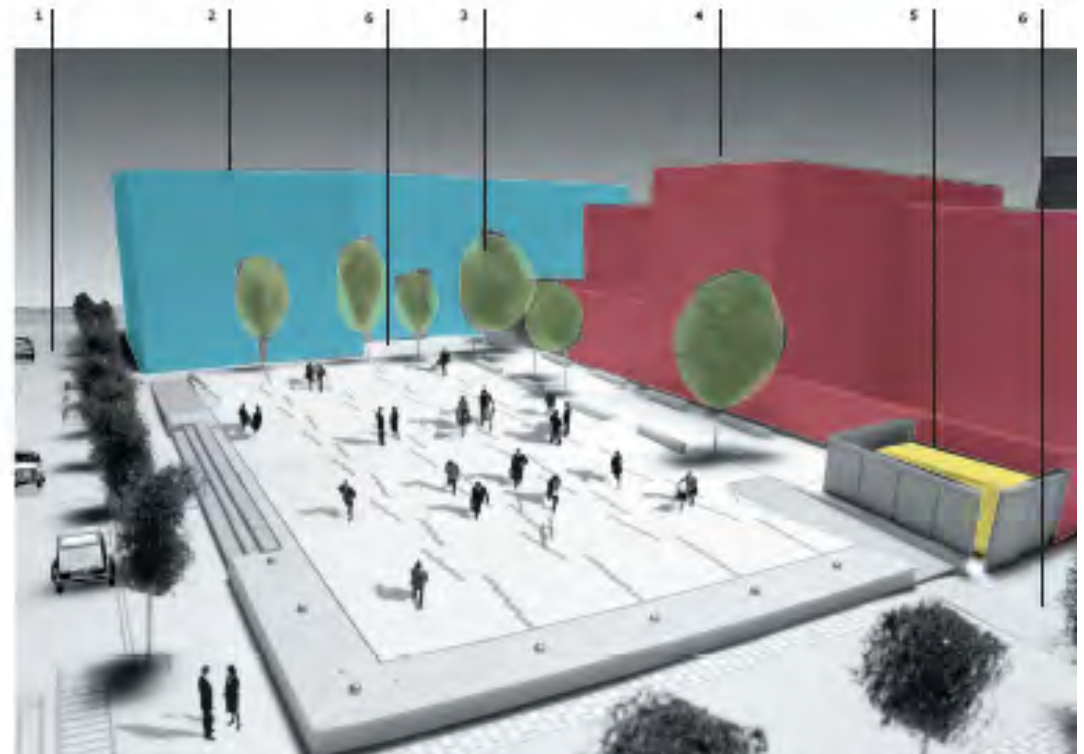
Elementos existentes, referentes al proyecto



Elementos existentes, referentes al proyecto

### Elementos existentes e incorporados al proyecto

1. Calle del Mar
2. Ampliación del CAP
3. Árboles existentes
4. Centro de Atención Primaria (CAP)
5. Subestación eléctrica
6. Pasaje



Equipamientos públicos - zona de mucha circulación de personas.

Conservar elementos ya existentes – memoria del espacio:

- elevación natural del terreno
- árboles - enmarcan pasaje y delimitan zona lúdica

## LA TOPOGRAFÍA DEL TERRENO

Zona de actuación:  
45'7 metros de largo  
por 29'6 de ancho.

El terreno tiene un desnivel irregular con una altura máxima de 60 centímetros aproximadamente.

Ideas:

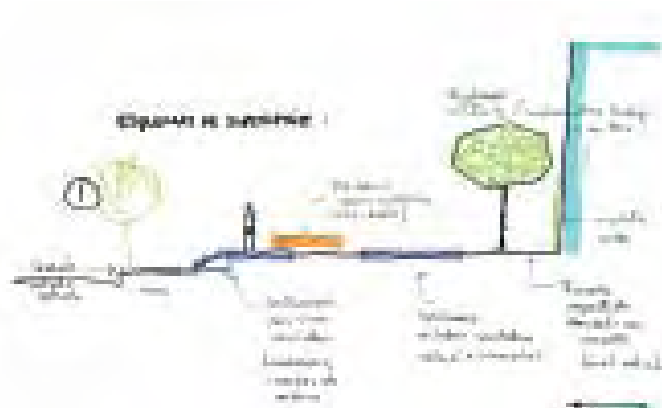
- conservar esta propiedad del terreno para crear un espacio diferenciado del resto del entorno.

Ventajas:

- se generan gradas y escalones en 3 de sus lados, enfatización del acceso, espacio escénico se mantienen los árboles.



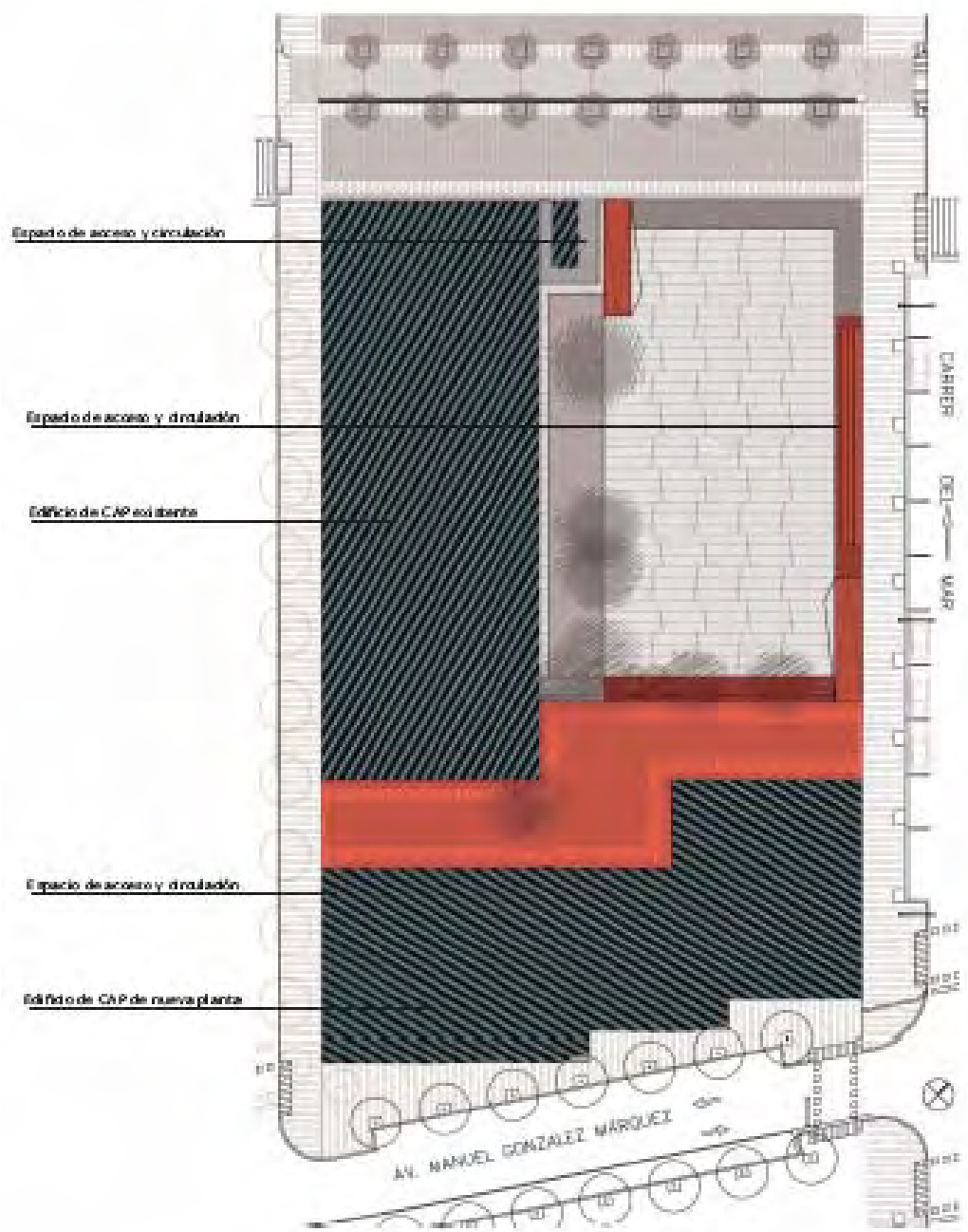
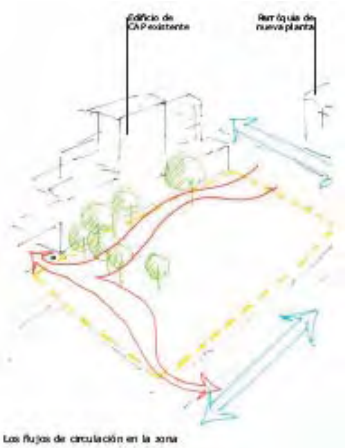
Bocetos iniciales de la configuración del espacio de la plaza



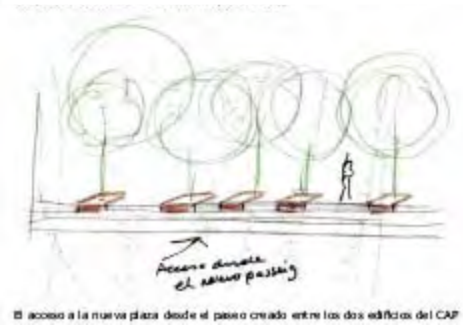
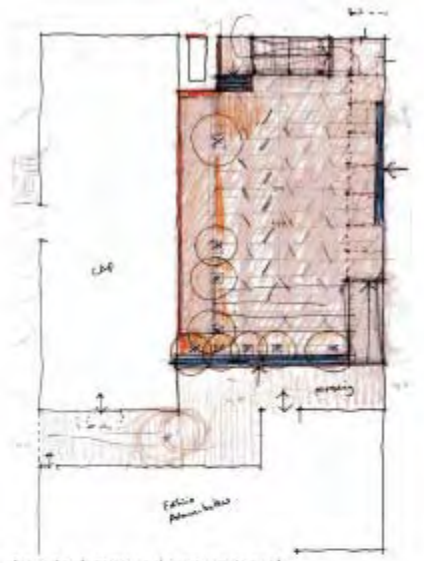
# LA CIRCULACIÓN

Principales ejes de circulación:

- rampas y escalones – acceso espacio central de la plaza
  - nuevo pasaje entre ambos edificios del CAP
- Ubicación de los árboles en forma de “L”:
- crea 2 pasillos que confluyen en el nuevo acceso
  - define zona lúdica



Pasillo entre nuevo edificio CAP y plaza: eje circulatorio, de división y acceso entre ambos espacios



## EL DISEÑO DEL SUELO

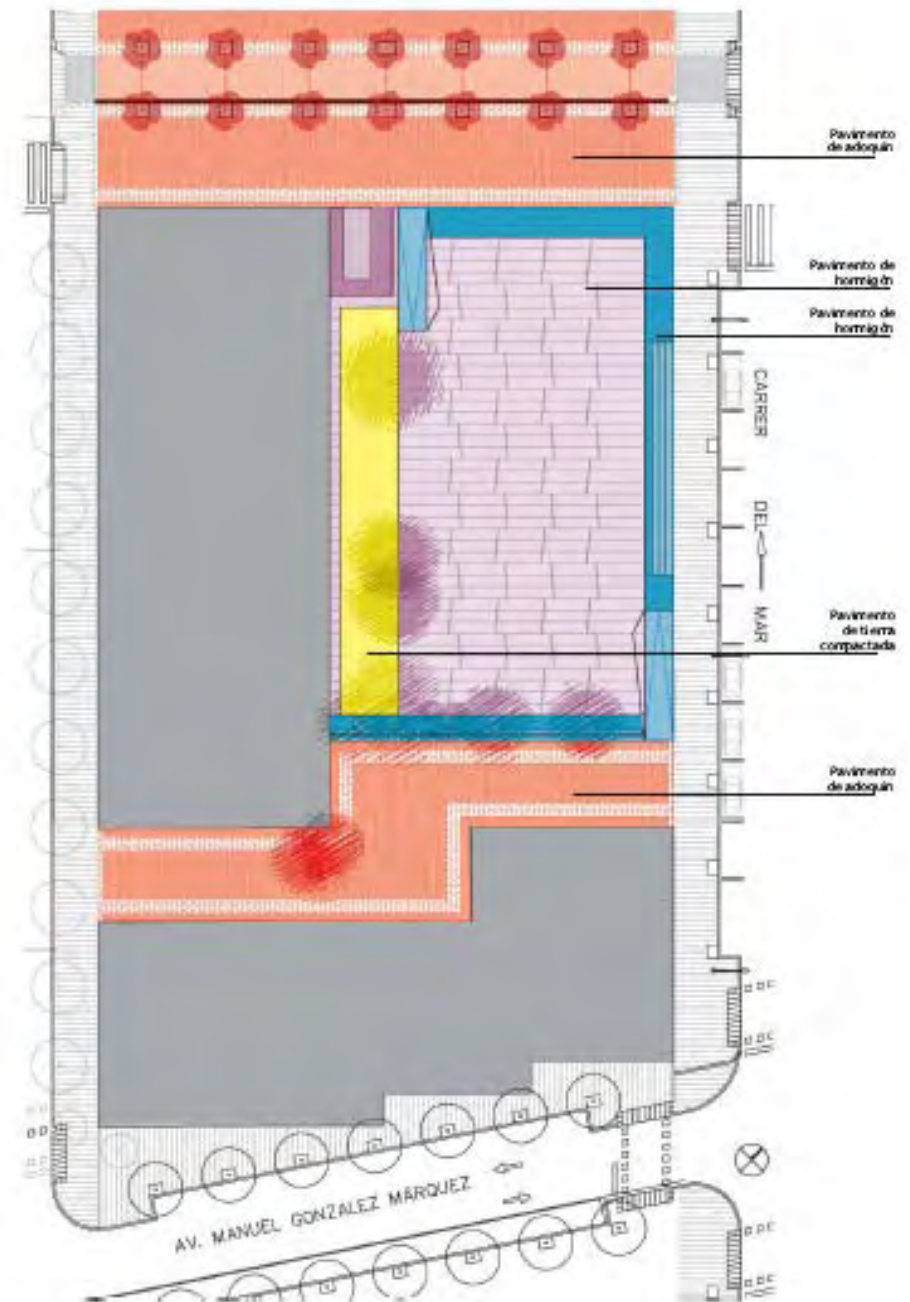
Sugerir ritmo y recorrido,  
dinamizar

Definir utilización del espacio

Añadir valor estético

3 tipos de pavimentos, 3  
espacios:

- parte central – zona polivalente
- zonas que enmarcan accesos, rampas y escalones
- zona lúdica



Los diferentes tipos de pavimento en planta

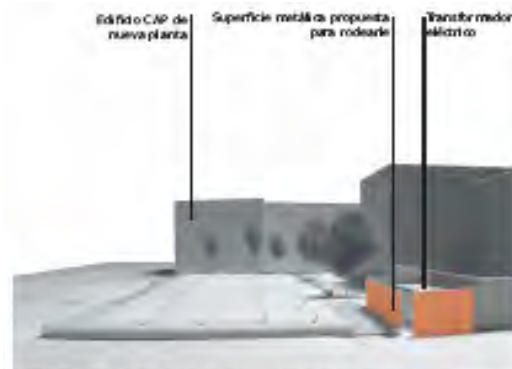
# PLANTA Y SECCIONES



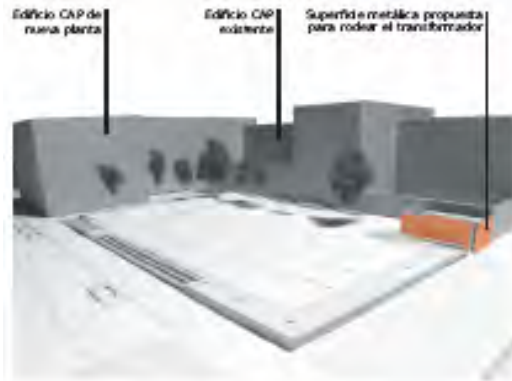


# LA ESTRUCTURA QUE CUBRE EL TRANSFORMADOR

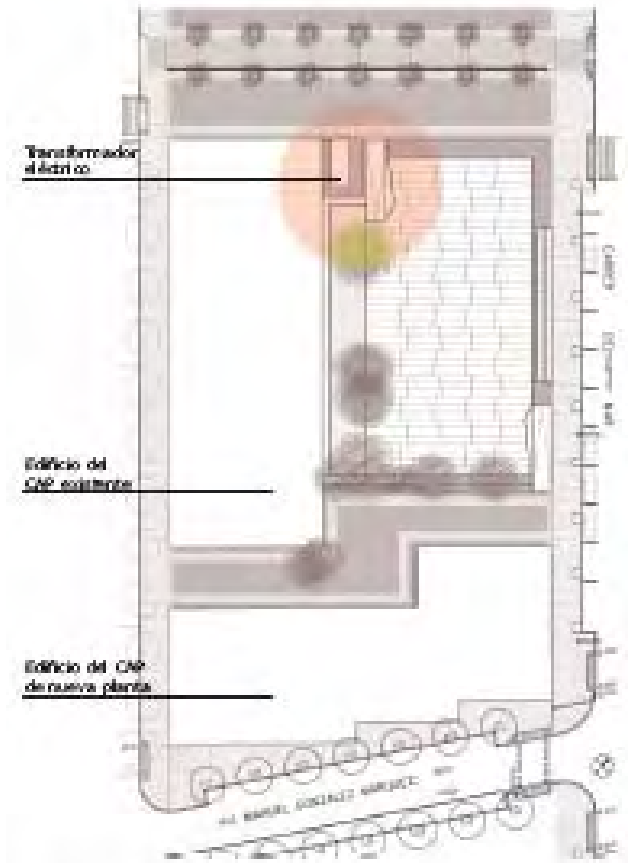
Diseño de la estructura pensando en su integración con el resto del entorno



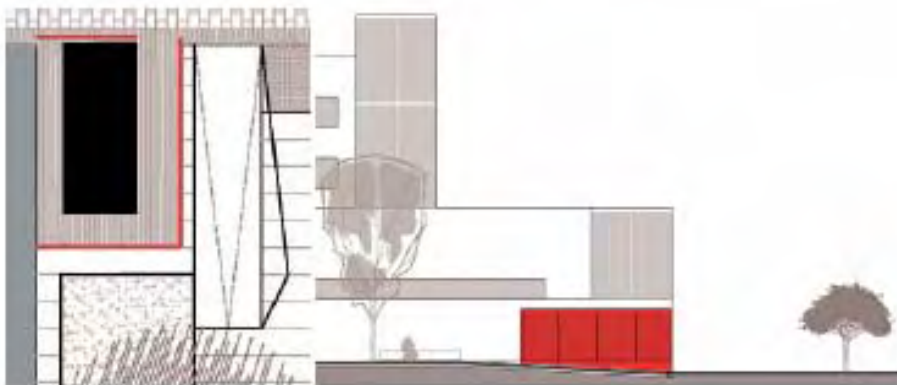
El transformador eléctrico en el espacio de la plaza



El transformador eléctrico en el espacio de la plaza



La localización del transformador eléctrico en planta



La forma de colocar la estructura metálica que rodea el transformador en planta y sección



## CONCLUSIÓN

Fórmula para abordar  
proyecto: interdisciplinariedad

Espacio diverso pero a la vez  
coherente con el entorno en  
el que se ubica



Espacio simplificado, dinámico y acogedor.

Trabajo de pavimentos, conservar elementos preexistentes, elevación natural del terreno



# Accesibilidad

Esquina de la plaza como un gran banco



Espacio abierto, polivalente, para gente de todas las edades, elementos arraigados a la memoria del barrio y de los vecinos, potenciar el encuentro entre las personas, aprovechando el nuevo espacio de la plaza como vestíbulo de tres grandes equipamientos público

