



**Grup consolidat AGAUR: GRET, Grup de recerca en Toxicologia** (2005SGR00388; 2009SGR414)  
 format per la Unitat de Toxicologia de la Facultat de Farmàcia (UB) i per la Unitat de Toxicologia Experimental i Ecotoxicologia (PCB)

IP: Joan M Llobet

LINEAS DE RECERCA DE LA UNITAT DE TOXICOLOGIA DE LA FACULTAT DE FARMACIA

IP: Joan M Llobet

### Avaluació experimental de la toxicitat

IP	Ester Piqué Benages
Altres professors	Jesús Gómez Catalán Joan M Llobet Mallafré Miquel Rodamilans Perez
Doctorands	Elisabet Teixidó Condomines Núria Boix Sabrià



### Seguretat alimentària

IP	Joan M Llobet Mallafré
Altres professors	Jesús Gómez Catalán Ester Piqué Benages Miquel Rodamilans Perez
Doctorands	Elisabet Teixidó Condomines Núria Boix Sabrià

### Avaluació del risc

IP	Jesús Gómez Catalán
Altres professors	Joan M Llobet Mallafré Ester Piqué Benages Miquel Rodamilans Perez
Doctorands	Elisabet Teixidó Condomines Núria Boix Sabrià

### Resum

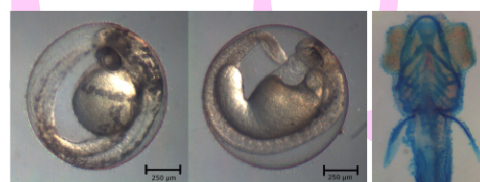
Avaluació experimental de la toxicitat: *in vivo*, *in vitro*, reproducció, fertilitat, desenvolupament, teratogènia, zebrafish (ZF), cultiu d'embrions de rosegador (WEC), estrès oxidatiu, acció dels antioxidants

Seguretat alimentària: contaminació química, metalls, contaminants orgànics persistents (COP), estudis de dieta total, avaluació del risc pel consumidor. Micotoxines en aliments

Avaluació del risc: models d'exposició, metodologies determinístiques i probabilístiques, informes d'expert per empreses i administracions.



(A)



(B)



(C)

- (A) Cultiu d'embrions sencers de rata (WEC), Tinció de nervis i ganglis cranials, tinció del blau de Nil.
- (B) Embrió de peix zebra (zebrafish) de 48 hores post-fertilització i embrió tractat que presenta malformacions. Tinció de cartílag i os.
- (C) Avaluació morfològica d'espermatozous de rata

### **Publicacions seleccionades**

- Barenys M, Flick B, Boix N, Almeida B, Joglar J, Klug S, Llobet JM. Effects of MDMA (ecstasy) and two of its metabolites on in vitro cultured rat embryos. *Reproductive Toxicology* 2012; Feb 27. [Epub ahead of print] PMID: 22391229 [PubMed - as supplied by publisher].
- Perelló G, Gomez-Catalan J, Castell V, Llobet JM, Domingo JL. Assessment of the temporary trend of the dietary exposure to PCDD/Fs and PCBs in Catalonia, over Spain: Health risks. *Food Chem Toxicol* 2012; 50: 399-408.
- Barenys M, Gomez-Catalan J, Camps L, Teixido E, de Lapuente J, Gonzalez-Linares J, et al. MDMA (ecstasy) delays pubertal development and alters sperm quality after developmental exposure in the rat. *Toxicol Lett* 2010;197(2):135-42.
- Di Guglielmo C, Ramos D, De Lapuente J, Llobet JM, Borrás M. Embryotoxicity of cobalt ferrite and gold nanoparticles: A first in vitro approach. *Reproductive Toxicology* 2010; 30: 271-276 .
- Linares V, Perelló G, Nadal M, Gómez-Catalán J, Llobet JM, Domingo JL. Environmental versus dietary exposure to POPs and metals: A probabilistic assessment of human health risks. *J Environ Monit* 2010;12(3):681-8.

### **Contacta amb nosaltres**

Adreça: Unitat de Toxicologia, Facultat de Farmàcia, Av Joan XXIII, s/n, 08028, Barcelona

Tel.: 934035817, 934035816; 934020277

Fax: 934035816

E-mail: [jmllobet@ub.edu](mailto:jmllobet@ub.edu)



# FACULTAT DE FARMÀCIA