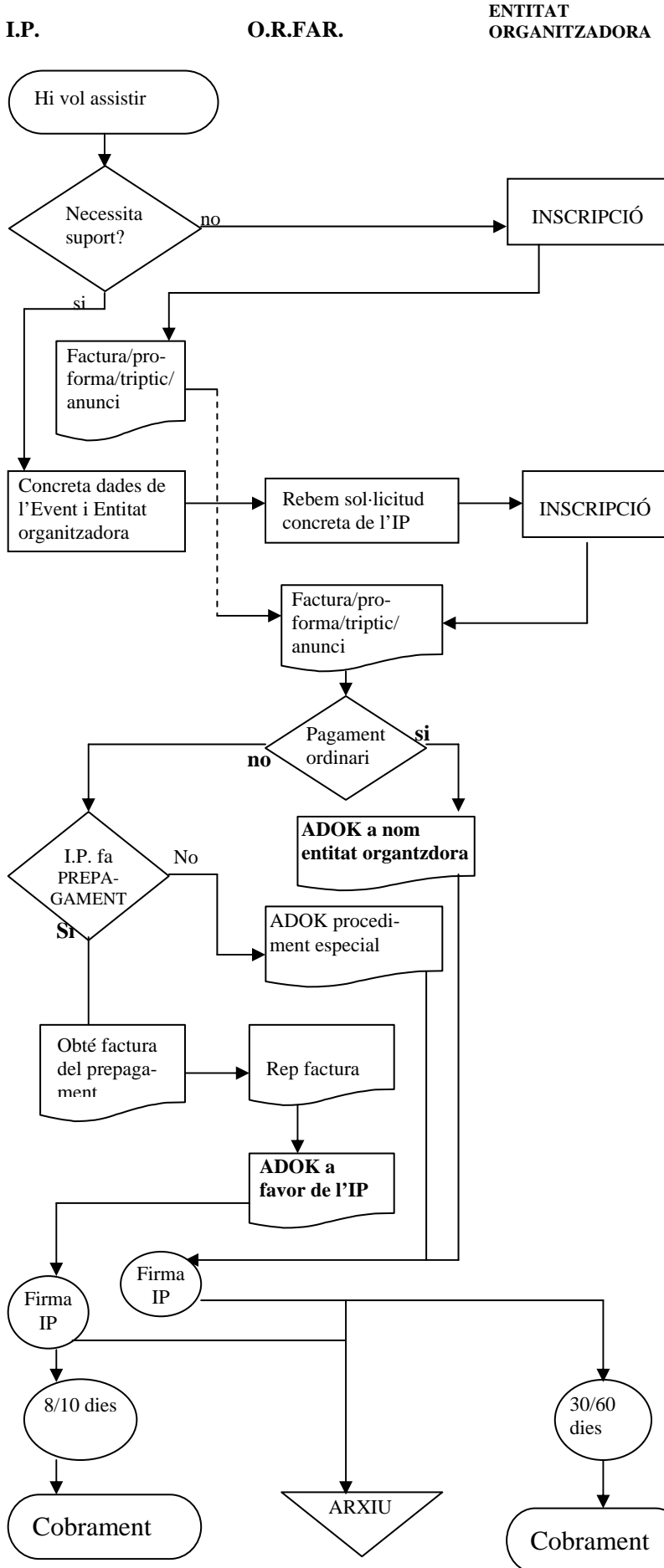


INSCRIPCIONS A CONGRESSOS I ALTRES EVENTS



Observacions

L'investigador principal té coneixement del congrés, seminari, jornada o qualsevol altre event d'interès professional.

Atès a l'especificitat d'aquest tipus d'events, guanyarem eficàcia si el primer contacte amb l'entitat organitzadora el du a terme l'I.P.

Però, quan el primer contacte amb l'entitat organitzadora es faci des de l'ORFAR, caldrà que l'I.P. **concreti al màxim les dades d'aquesta entitat** (NIF, telèfon, e.mail, etc). També de l'event (descripció, costos) i dels dies d'assistència.

Amb les dades clares, l'ORFAR podrà tramitar la inscripció sense problemes.

Faci qui faci la inscripció, caldrà pagar-la. És millor fer-ho sota factura formal, però la pràxis ens demostra que no sempre és possible. Així que, haurem d'arreglar-nos amb una proforma, un tríptic o un anunci, sempre que puguin justificar tots els detalls del congrés.

A l'hora de pagar aquestes inscripcions sovint trobem que les entitats organitzadores no s'ajusten als usos mercantils.

Així, si no hi ha més remei que fer prepagament:

- si el fa l'IP, amb la factura farem l'ADOK (documentació comptable) amb caràcter ordinari i a nom d'aquest per tal que cobri al més aviat possible.
- Si NO el fa l'IP, l'ORFAR farà ADOK, sota procediment extraordinari, per tal que el Servei de Tresoreria generi una transferència especial a nom de l'entitat organitzadora

En canvi, si NO CAL prepagament procedirem al tràmit ordinari: ADOK per transferència 30/60 dies data factura, a nom de l'entitat organitzadora qui l'ha emés.