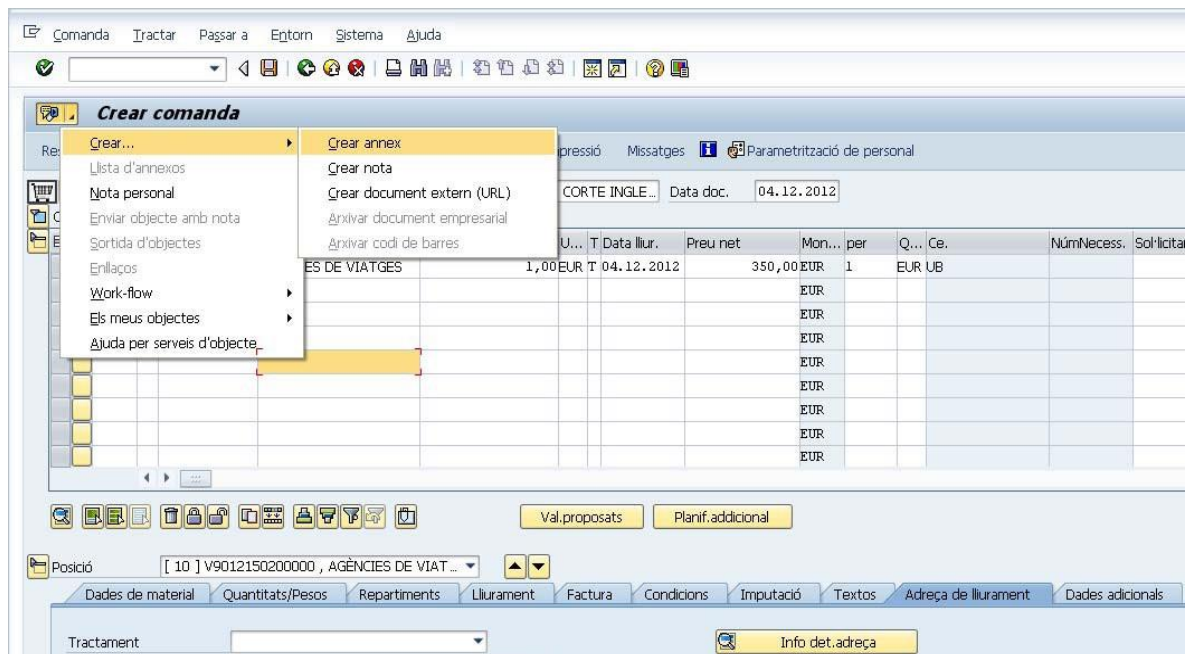


- Adjuntar la SV/AG en format PDF al document de la comanda. Per això cal prémer el botó 'Serveis per a l'objecte', i escollir l'opció *Crear -> Crear annex*
I el sistema ens obrirà una pantalla on podrem trobar el fitxer que volem adjuntar



- Un cop completades totes les dades i adjuntat el fitxer de la SV/AG, cal verificar que la comanda està OK,
- Si no hi ha cap error, a continuació gravar la comanda. Recordeu que aquesta és una comanda excepcional, i per tant, en el moment en que la graveu, automàticament s'enviarà per correu electrònic a l'agència de viatges VECl

3. Un cop ja s'hagi incorporat la corresponent partida pressupostària, el gestor administratiu haurà de fer el document AV, i el núm. d'expedient associat a aquesta caldrà afegir-lo a la comanda en la pestanya "Dades de material", on en el moment de fer la comanda s'havia consignat el nom de l'agent. Per fer això, cal modificar la comanda.