

# Pla de formació del PAS 2010/2011

Formació Corporativa  
15 d'abril de 2010

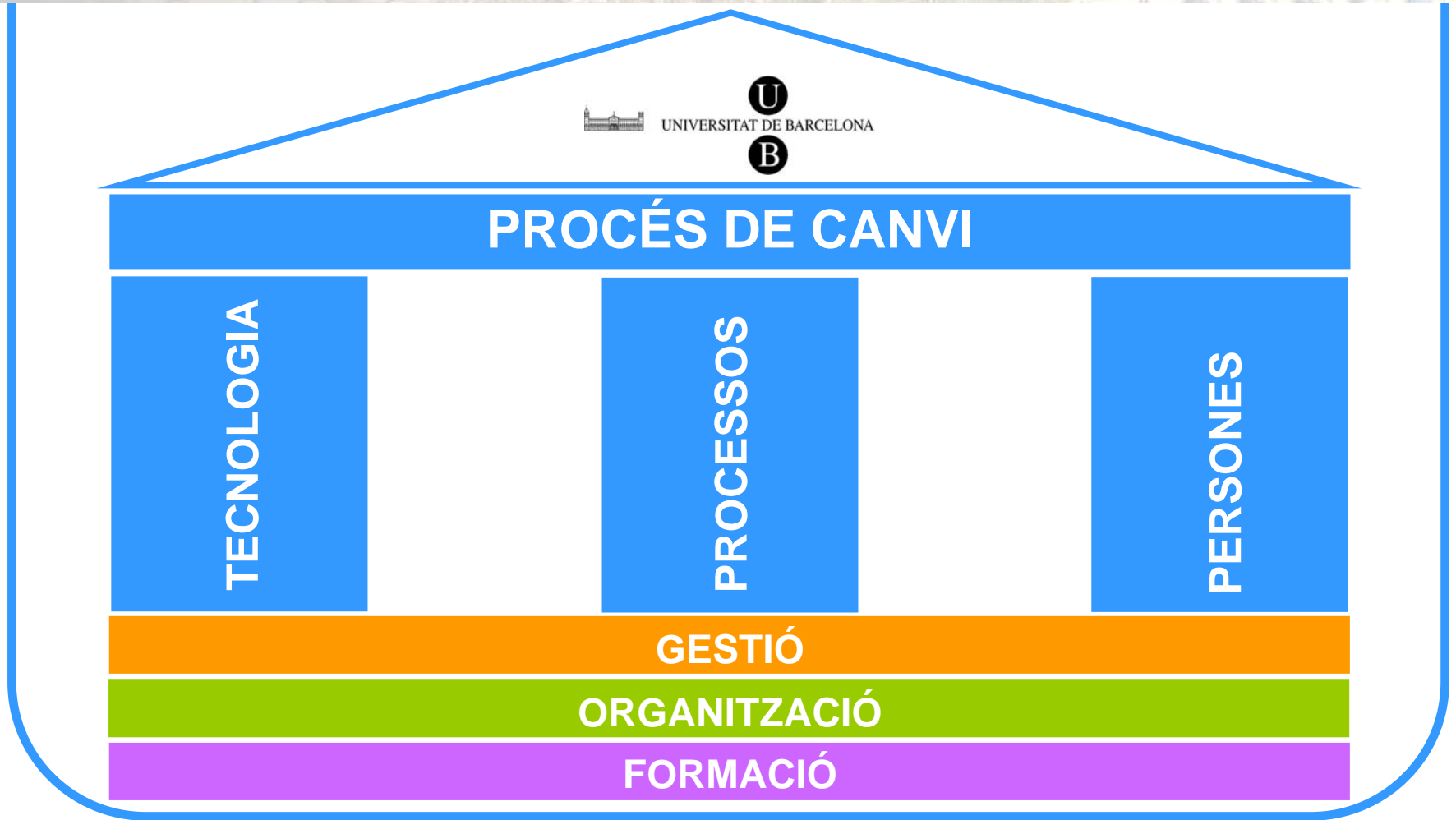
# Pla de formació del PAS 2010/2011

- 1 Introducció
- 2 Principals indicadors 2009
- 3 Directrius del Pla de formació 2010/2011
- 4 Pla de formació 2010/2011
- 5 Conclusions

# 1. Introducció

- Aquest document és un **resum executiu** de les accions formatives portades a terme durant l'exercici 2009, així com de l'estratègia i la planificació de l'àrea de Formació Corporativa per als exercicis 2010/2011.
- El **Pla de formació 2010/2011** és fruit de l'anàlisi del Pla director, de l'estratègia de Gerència, de la detecció de necessitats formatives mitjançant entrevistes fetes a persones clau de l'organització, i del resultat de les enquestes de detecció de necessitats formatives dirigides a tot el PAS.

# 1. Introducció



## 2. Principals indicadors 2009

### Indicadors bàsics – Pla de formació 2009

Nombre de cursos	234
Nombre de <b>matrícules</b>	2.962
Hores lectives totals dels cursos	7.032
Total d'hores de formació realitzades pel PAS	64.544
Costos directes assumits per la UB, en euros	236.466
Subvenció del fons de formació contínua per a les administracions públiques, en euros	102.281
Total dels costos per formació, en euros	338.747
Ràtio del cost per <b>matrícula</b> , en euros	114
Costos indirectes, en euros	1.148.569
Ràtio dels costos totals per matrícula, en euros	502

**Nota:**

Els costos indirectes inclouen: cost d'hores no treballades dedicades a la formació, rènting d'ordinadors a les aules, lloguers imputats de les aules, nòmines del personal de la unitat de Formació Corporativa i percentatge de despeses captives de l'edifici.

Costos totals = costos directes més costos indirectes.

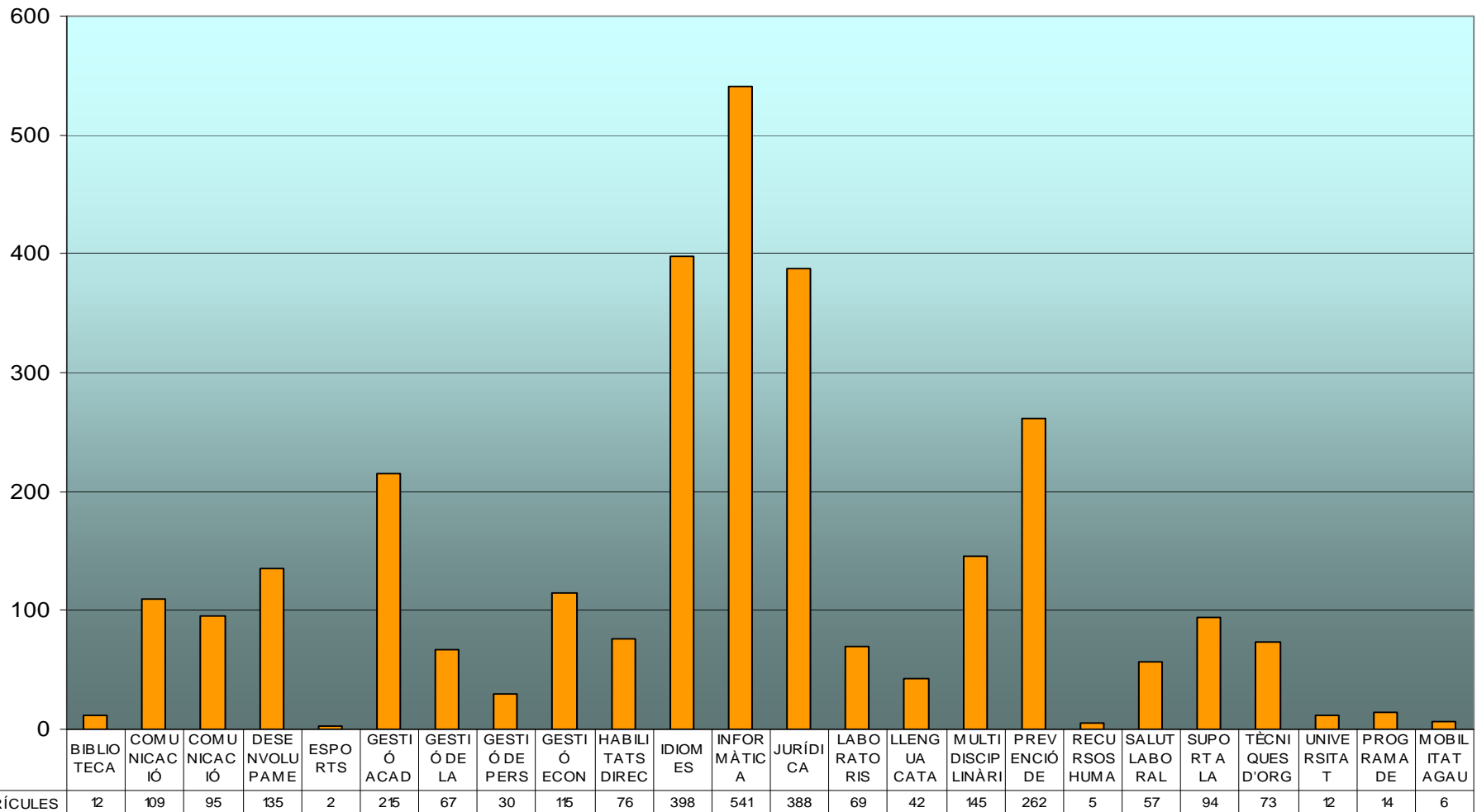
## 2. Principals indicadors 2009

Indicadors bàsics. Ràtios per nombre d'efectius segons plantilla del PAS

		Plantilla UB	Ràtio per persona
<b>Hores de formació globals</b>	<b>64.544</b>	<b>2.374</b>	<b>27,19</b>
<b>Matrícules</b>	<b>2.962</b>	<b>2.374</b>	<b>1,25</b>
<b>Participants als cursos</b>	<b>1.324</b>	<b>2.374</b>	<b>0,56</b>
<b>Costos directes</b>	<b>33.8746,9</b>	<b>2.374</b>	<b>142,69</b>
<b>Costos indirectes</b>	<b>1.148.569</b>	<b>2.374</b>	<b>483,81</b>

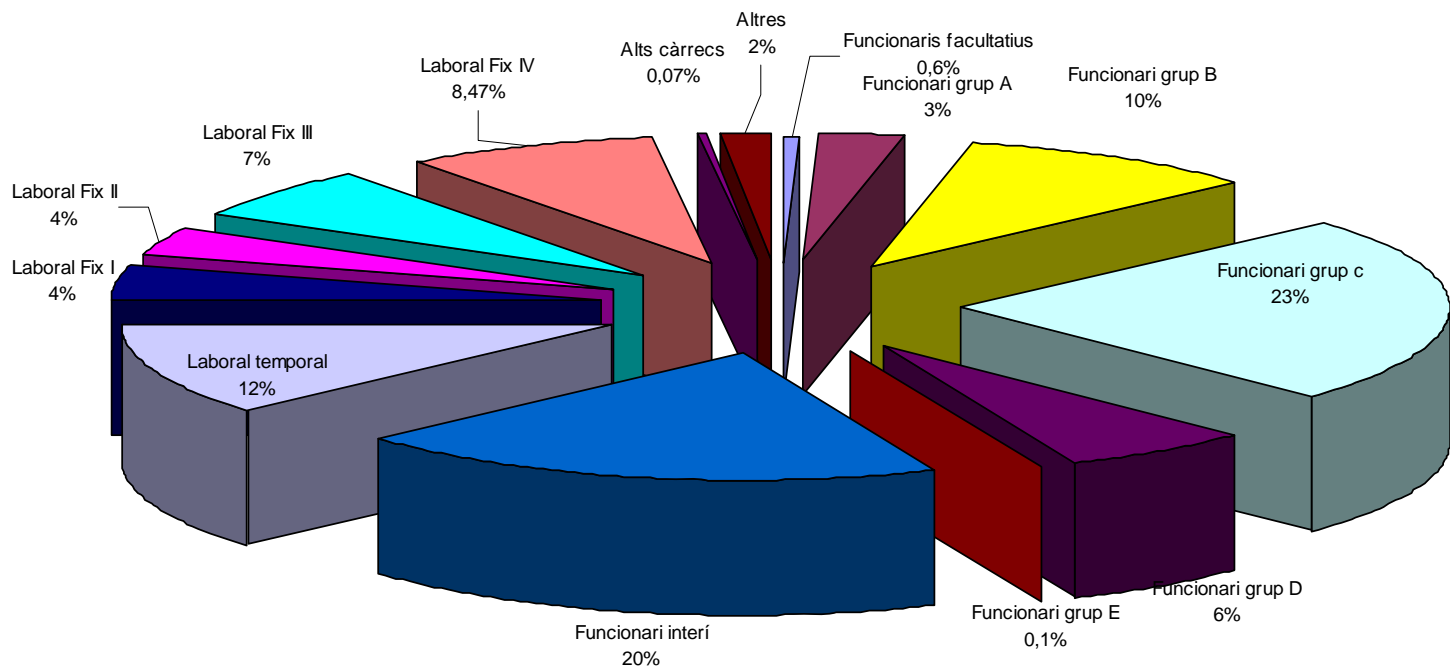
## 2. Principals indicadors 2009

**NOMBRE DE MATRÍCULES PER ÀREES 2009 (GR3)**



## 2. Principals indicadors 2009

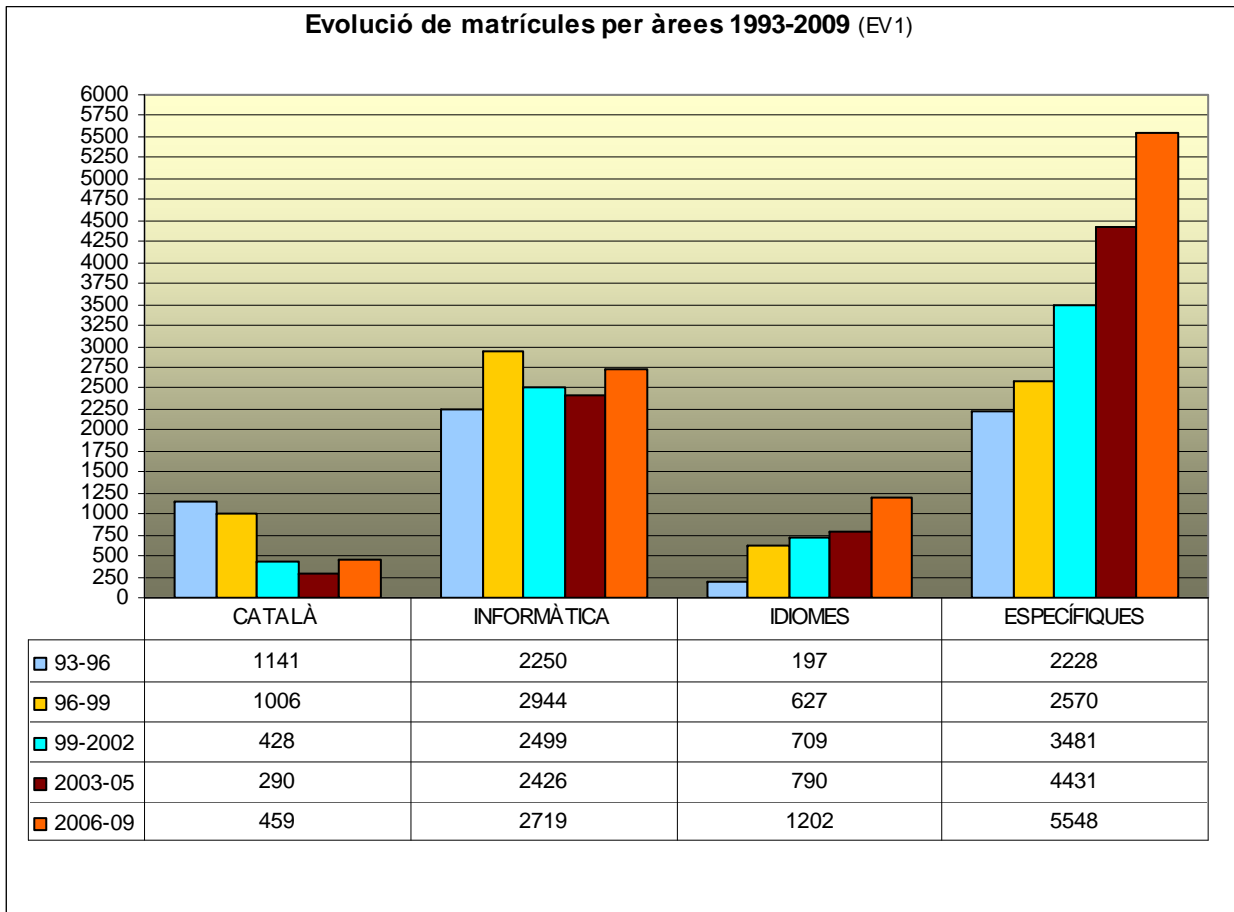
Percentatge matrícules 2009 per categories (GR5)





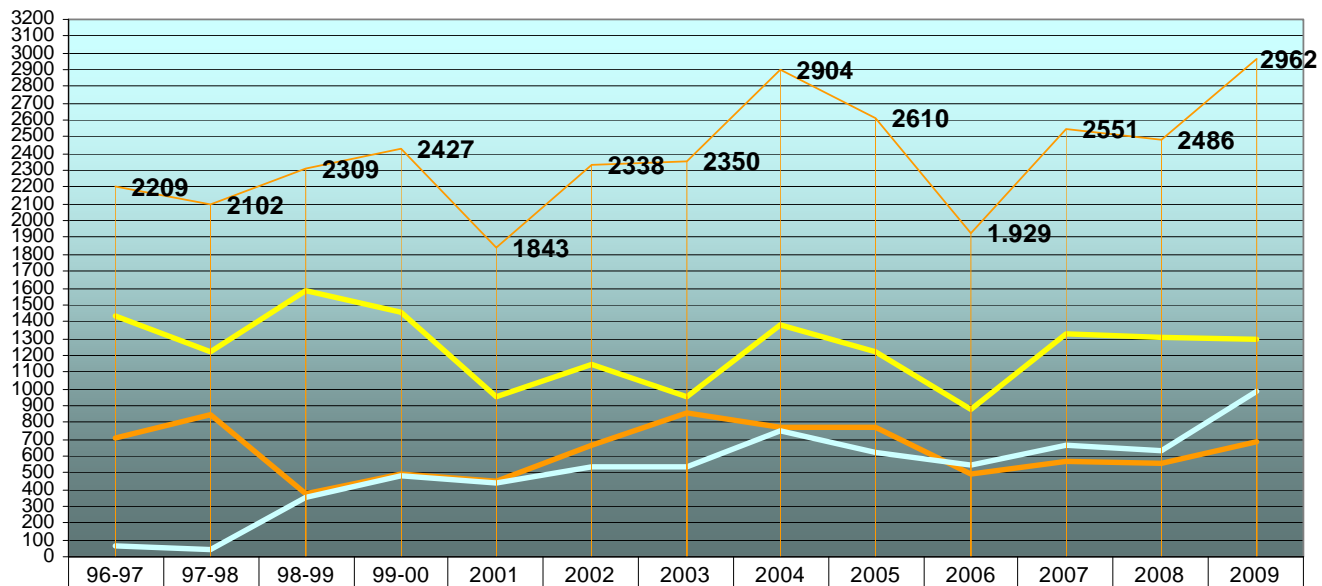
## 2. Principals indicadors 2009

Evolució de matrícules per àrees 1993-2009 (EV1)



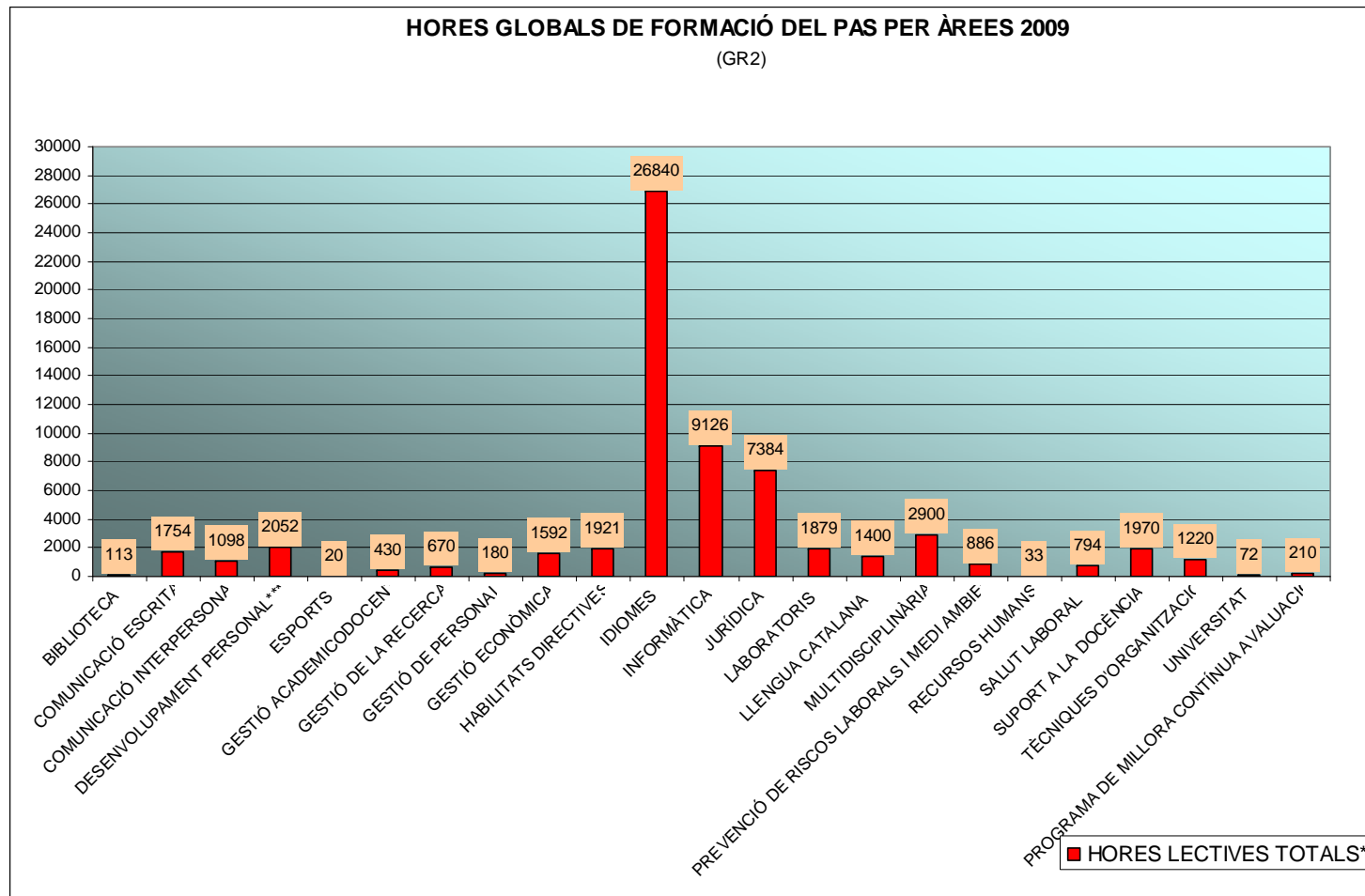
## 2. Principals indicadors 2009

Evolució de matrícules per col·lectius 1996-2009 (ev2)

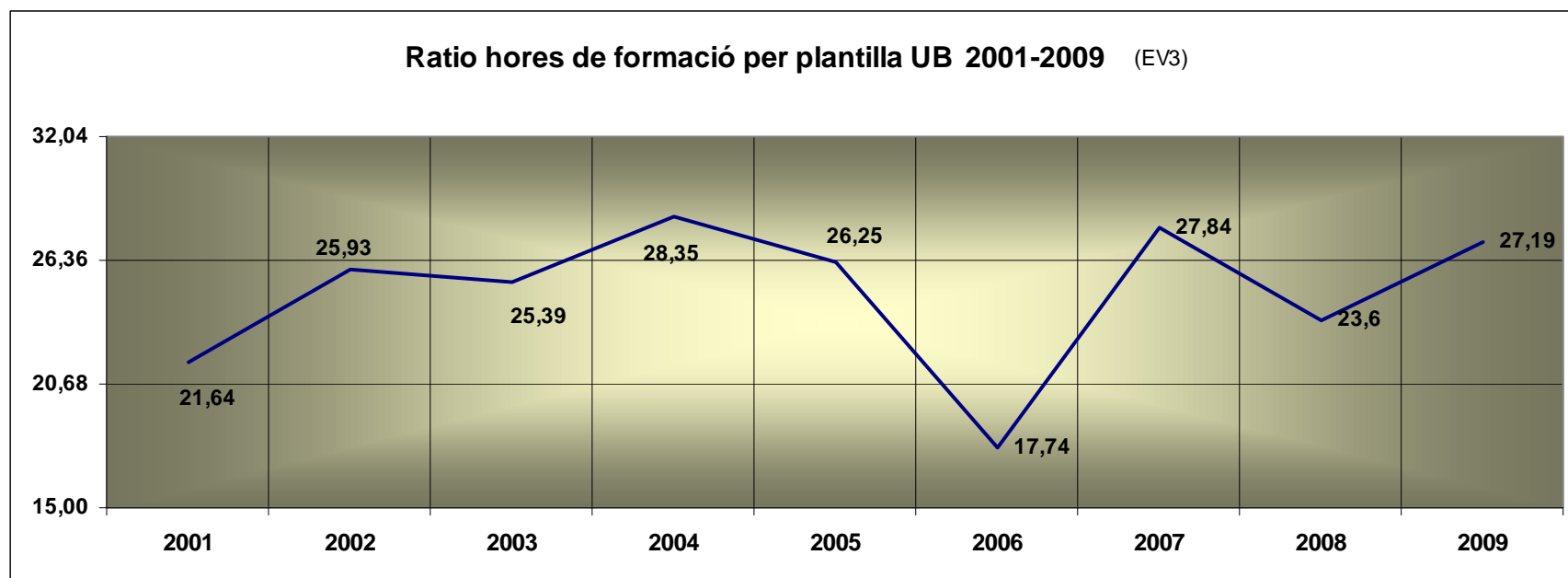


Funcionaris	1438	1219	1585	1454	954	1140	957	1383	1219	881	1322	1304	1293
Laborals	702	841	370	489	450	660	861	769	774	497	569	555	686
Interins- temporals	69	42	354	484	439	538	532	752	617	551	660	627	983
Participants	2209	2102	2309	2427	1843	2338	2350	2904	2610	1.929	2551	2486	2962

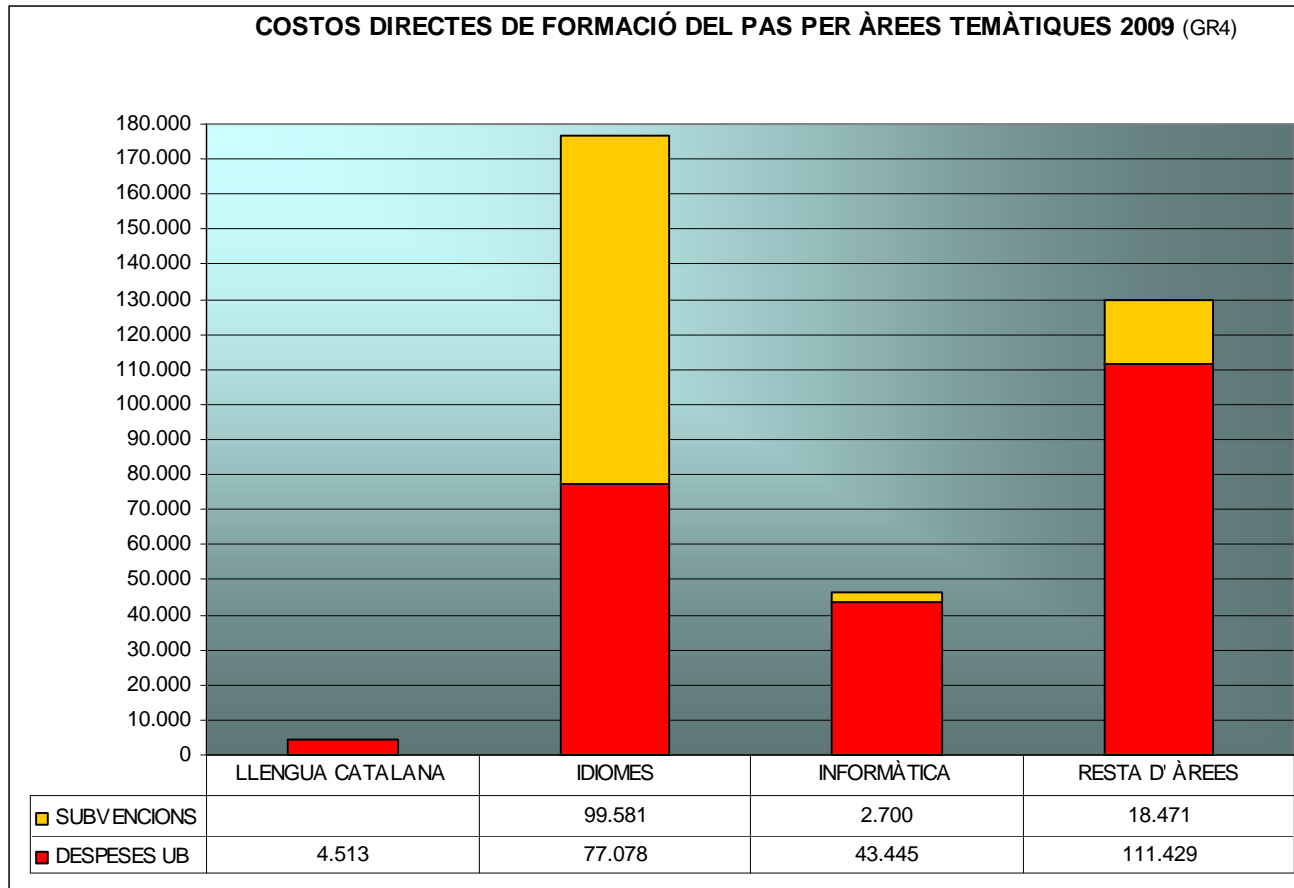
## 2. Principals indicadors 2009



## 2. Principals indicadors 2009

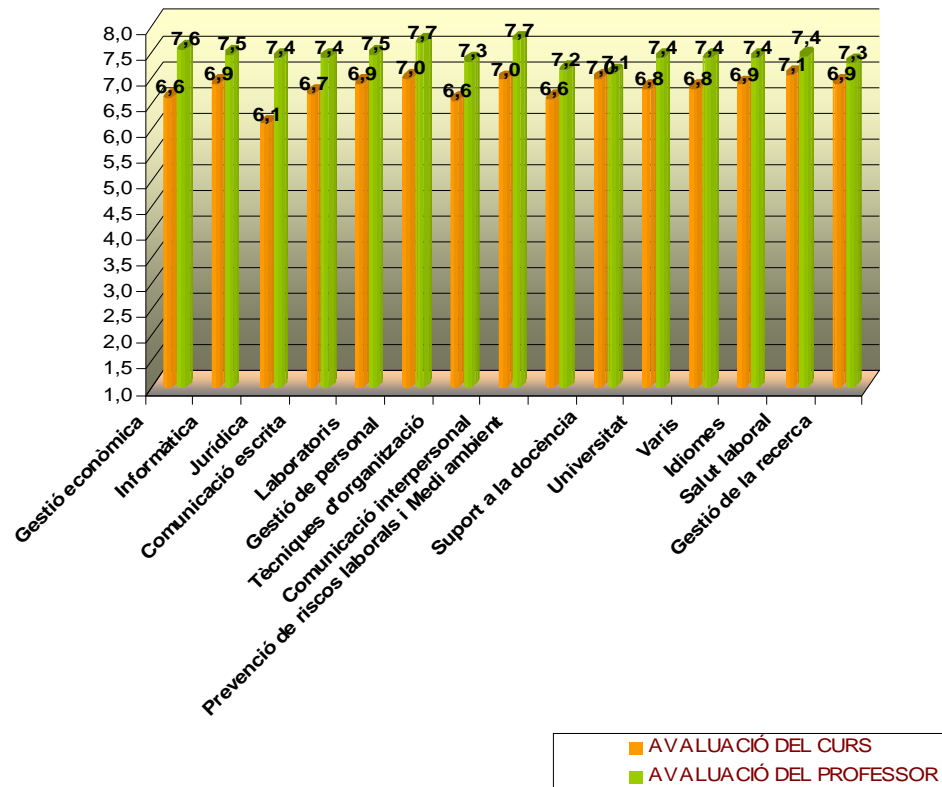


## 2. Principals indicadors 2009



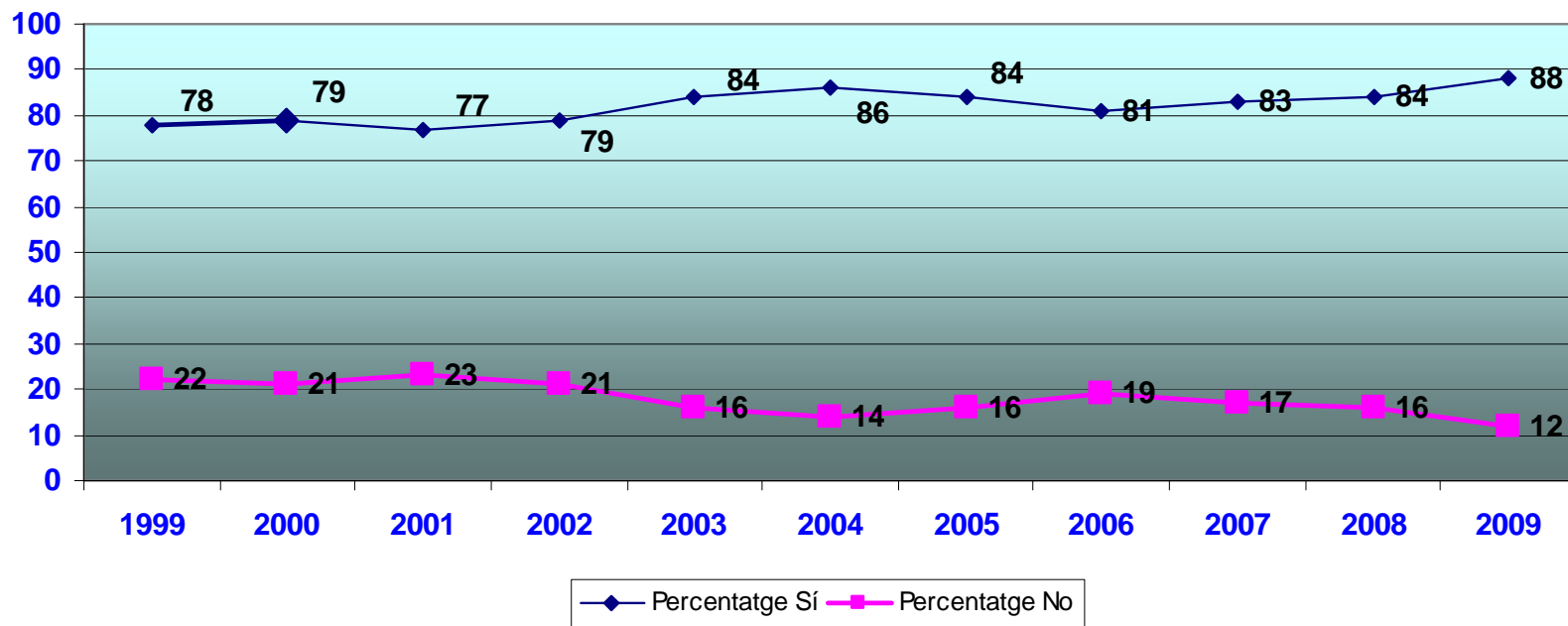
## 2. Principals indicadors 2009

Avaluacions dels cursos per àrees any 2009 (Interval1-8) (GR11)



## 2. Principals indicadors 2009

Evolució de l'aprofitament 1999-2009 (EV4)



### 3. Directrius del Pla de formació 2010/2011

- Estratègia de Gerència:
  - **Formació com a eina per potenciar el procés de canvi**
  - **Elaboració del Pla de formació 2010/2011 orientat a:**
    - Seguir l'estratègia i les directrius fixades en el Pla director (modernitzar l'organització i els sistemes de gestió i funcionament. Internacionalització)
    - Arribar a objectius, projectes i resultats definits
    - Assolir les habilitats necessàries per al lloc de treball
    - Mesurar l'impacte de la formació (satisfacció i aprofitament)
  - **Estructuració de la formació en quatre grans blocs:**
    - **Formació estructural:** competències generals i específiques dels llocs de treball
      - Convocatòria oberta
    - **Formació conjuntural:** competències referides al desenvolupament dels projectes
      - Destinataris concrets en funció dels requeriments del projecte
    - **Internationalització:** millora de les competències lingüístiques del PAS en anglès
    - **Desenvolupament directiu**



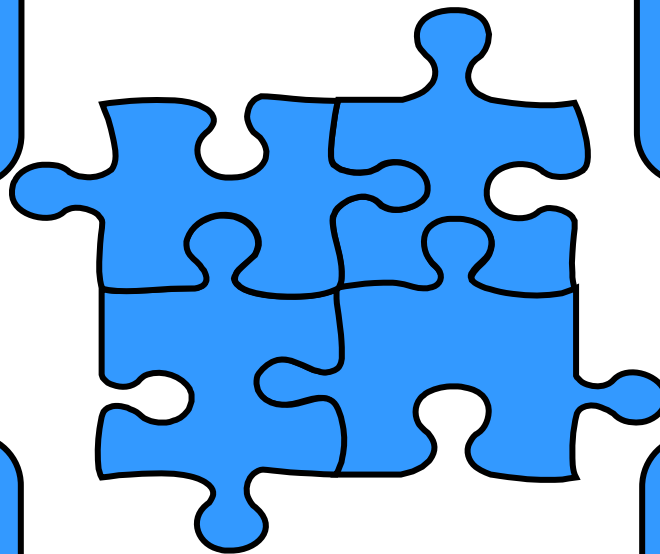
## 4. Pla de formació 2010/2011

**Formació  
estructural**

**Formació  
de projectes**

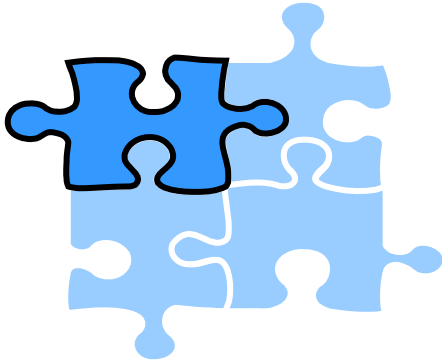
**Desenvolupament  
directiu**

**Internacionalització**



## 4. Pla de formació 2010/2011

### Formació estructural

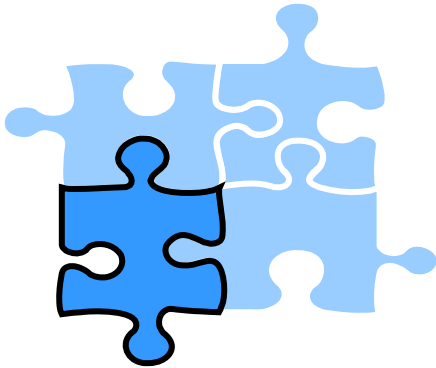


- **Comunicació**
- **Organització i qualitat**
- **Prevenició de riscos**
- **Legislació i normativa**
- **TIC**
- **Formació tècnica**
  - Recerca
  - Laboratori i estabulari
  - Tècnics audiovisuals
  - Recursos humans
  - Biblioteca i suport a la docència
- **Àmbit personal**

**Convocatòria  
2010/2011**

## 4. Pla de formació 2010/2011

### Desenvolupament directiu



- **Continuació de la formació per a directius de segon nivell de les administracions:**

- Acompanyament per a la implantació de projectes dels caps d'Afers Generals i caps de SED
- Inici de la formació de caps de recerca

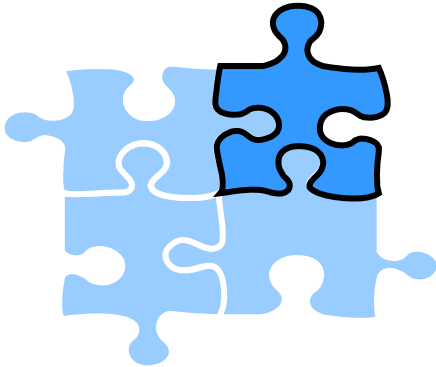
- **Habilitats directives**

- Per a l'equip de Gerència
- Per a administradors/ores
- Per a caps d'unitats transversals

**Pendent de  
quantificar**

## 4. Pla de formació 2010/2011

### Formació de projectes

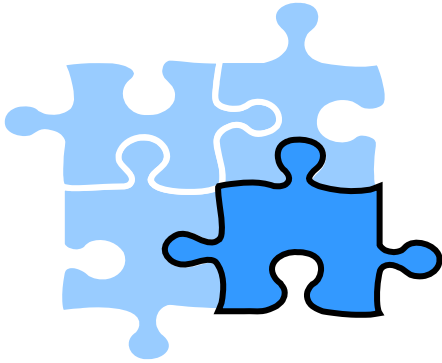


- **Atenea ecofin (SAP)**
- **Àrees d'atenció**
- **Serveis a estudiants**
- **Administració electrònica**
- **Afers Generals**
- **Àrea comercial**
- **Recerca**
- **Recursos Humans**

**En funció de  
cada projecte**

## 4. Pla de formació 2010/2011

### Internacionalització



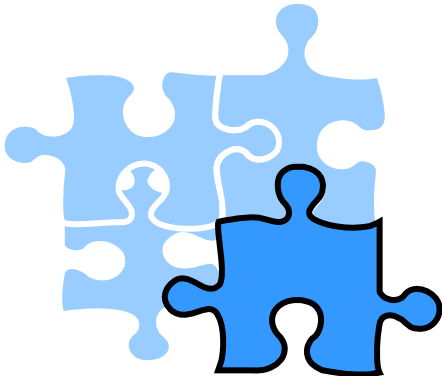
En marxa

**Potenciació de l'aprenentatge d'anglès per al PAS:**

- Cursos d'anglès específics adreçats al PAS (des de 1997)**
- Cursos en línia d'anglès**
- Pueblo Inglés: immersió del PAS que necessiti atendre en anglès**
- Abonament de les matrícules d'idiomes (de la CE) a l'EIM i a l'EOI**
- Accés de tota la comunitat universitària al programa en línia EVIU**

## 4. Pla de formació 2010/2011

### Internacionalització



En projecte

Formació específica per al PAS sobre:

- Diferents tipus d'estudiants estrangers
- Tipus de mobilitat i programes
- Coneixement de sistemes educatius estrangers
- Normativa bàsica universitària
- Acollida a l'alumnat estranger
- Atenció a l'alumnat de la UB que vol anar a l'estranger

## 4. Pla de formació 2010/2011

### Resum: formació del PAS per àrees generals i específiques –estructural– 2010

ÀREA	Nombre de cursos	Nombre de participants	Hores lectives per àrea	Costos directes en euros
Anglès	17 cursos i 80 llicències en línia	331	1.410	102.839
Comunicació	16	237	166	11.156
Organització i qualitat	6	94	116	12.430
Prevenió de riscos laborals i salut laboral	8	160	51	3.120
Àrea jurídica	3	60	17	1.010
Informàtica	33	322	581	38.800
Gestió de la recerca	5	56	40	16000
Gestió de personal	2	27	12	720
Biblioteca o suport a docència	7	148	95	7.430
Tècniques de laboratori	2	30	36	2.280
Audiovisuals	2	27	50	4.000
Formació i desenvolupament personal	6	96	132	5.320

Pendent d'incorporar-hi la formació relativa a projectes i a desenvolupament directiu.

## 4. Pla de formació 2010/2011. Resum

Indicadors 2010	Proposta Pla de formació 2010	Cursos en marxa	Totals
<b>Nombre d'edicions</b>	<b>93</b>	<b>27</b>	<b>121</b>
<b>Nombre estimat de participants</b>	<b>1.228</b>	<b>440</b>	<b>1.668</b>
<b>Hores lectives</b>	<b>1.493</b>	<b>1.543</b>	<b>2.966</b>
<b>Pressupost UB</b>	<b>137.386</b>	<b>30.437</b>	<b>167.823</b>
<b>Subvenció FOFOCO</b>		<b>102.839</b>	<b>102.839</b>

Pendent d'incorporar-hi la formació relativa a projectes i a desenvolupament directiu.



## 5. Conclusions

- ❑ Impuls des de Gerència de la formació del PAS com a eina estratègica per assolir canvis.
- ❑ Integració de la formació del PAS en els projectes de la UB com un element més.
- ❑ Gran interès en el desenvolupament de directius, com a part del procés de canvi.
- ❑ Optimització dels recursos: cal mesurar l'aplicabilitat de la formació.
- ❑ Vies d'accés a la formació més equilibrades: a demanda de la mateixa institució i a demanda de la persona interessada per al seu desenvolupament professional.