

Què faig si em trobo una planària terrestre??

- Què són les planàries terrestres?

Les planàries terrestres són un grup de cucs aplanats (formen part del fílum Platyhelminthes) que inclou més de 900 espècies, que habiten típicament en selves tropicals o boscos humits. No obstant això, els humans hem afavorit la seva propagació en diversos llocs del planeta. Poden no semblar preocupants ni perilloses, però ocupen la cúspide de la cadena alimentària i depreden amb voracitat la fauna edàfica, pel que la seva presència altera el cicle de nutrients, posa en perill espècies autòctones i modifica la comunitat vegetal. La distribució cosmopolita d'aquests cucs dóna bona prova de la seva notable capacitat d'adaptació a nous nínxols ecològics terrestres. Se'ls coneixen molt pocs depredadors i es regeneren donant lloc a dos nous individus si se les talla en dues parts. Així mateix, es poden reproduir asexualment mitjançant fragmentació: la meitat posterior del cos se separa de l'anterior i vaga sense cap fins que li brolla un nou en uns quinze dies, mentre que a la meitat davantera li creix una nova cua.

No se'ls havia donat gaire importància fins fa relativament poc temps, quan es va començar a detectar la seva presència en ambients que no són els seus habituals. Això és a regions on es mantenen valors alts d'humitat i temperatura, com ara els jardins particulars, els jardins botànics, els vivers de plantes ornamentals o els hivernacles. El més possible és que arribin amb les plantes que venen de països tropicals, ja sigui en format adult, dins de la terra dels testos o sota d'aquests, o en forma de "cocoon", que són els ous que ponen per reproduir-se de manera sexual. Un grup d'investigadors de la Universitat de Barcelona (Dra. Marta Riutort, Dr. Eduardo Mateos i Dra. Marta Álvarez-Presas) va iniciar una campanya de recerca per tal d'avaluar l'estat de la presència d'aquests organismes al territori espanyol, trobant un elevat nombre d'espècies al·lòctones en nombrosos punts de mostreig. A partir d'aquell moment, i fruit d'una publicació en una revista científica ([Álvarez-Presas i col. 2014](#)) es va iniciar un projecte de ciència ciutadana, on es pretén que qualsevol persona que trobi una planària terrestre invasora sigui capaç d'identificar-la com a tal, i contactar amb els investigadors per fer-ne un seguiment. S'han obert diverses vies de comunicació amb els científics, com ara una pàgina de Facebook (<https://www.facebook.com/caenoplana.coerulea/>), un compte de Twitter (@caenoplana) i compte de correu (caenoplanacoerulea@gmail.com), a través de les quals es poden donar registres d'albiraments i demanar informació sobre aquests animals.

- Si has trobat una planària terrestre invasora, què pots fer per contribuir a la recerca?

En primer lloc, comprova que es tracta d'una planària terrestre invasora: compara-ho amb les fotos de les espècies que tens en aquest post.

- Normalment, una planària terrestre és allargada, plana, d'aspecte llis, una mica enganxosa.
- Sense potes, ni anells, ni ulls visibles, ni boca visible. No es mou ràpid.

Es poden confondre amb aquests animals, però cap d'ells no és una planària terrestre:

- llimacs (els llimacs tenen banyes i no són plans)
- cucs de terra (els cucs de terra tenen anells)
- erugues (les erugues tenen potes)
- júlids (les júlids tenen dotzenes de potes petites)
- vidriols (els vidriols són grans, tenen ulls, boca, escates i es mouen ràpidament)



A continuació, anota la ubicació (el vostre jardí? En un altre lloc? A terra? Sota un test?)

Fes **fotos** en primer pla: un bon telèfon intel·ligent et proporcionarà una foto perfectament adequada. Pensa en la possibilitat de col·locar un objecte per mostrar les dimensions: una cinta mètrica, un paper de quadrícula o una moneda. Pensa també en la llum: la teva foto serà millor si l'animal està ben il·luminat.

Un "consell": sovint, la càmera farà una foto millor si el cuc es troba sobre un fons fosc (però ben il·luminat).

A continuació, pots enviar la informació al correu dels investigadors caenoplanacoerulea@gmail.com. Introdueix informació i foto del cuc.

Quins detalls has de donar al teu correu electrònic?

- El teu nom i cognom complets, sobretot si no s'indica al teu correu electrònic
- La ciutat i si és possible coordenades GPS de la localització en concret
- Quants animals has trobat, on, com ...
- Digue'ns si ens permetes utilitzar les teves fotos, amb el teu nom complet o amb les teves inicials.

Normalment intentem respondre ràpidament i enviar una piulada amb la vostra foto (si es permet); consulteu el nostre compte de Twitter (@caenoplana). També tenim un compte de Facebook on pengem informació relacionada amb la detecció de planàries terrestres exòtiques.

Pots agafar el cuc si vols, però l'important és la foto. Si el recol·lectes:

- Agafa'l amb molta cura (sense aixafar-la ni trencar-la).
- No és una bona idea sostenir el cuc amb els dits.
- Agafa'l passant un paper o un tros de fulla per sota.

- Posa'l en una caixa tancada amb una mica de paper de cuina humit, però sense aigua (que no estigui xop).
- No pot ser una caixa massa petita, en cas contrari danyareu el cuc passant l'obertura.
- És ideal una caixa de plàstic o un pot de plàstic amb una bona tapa.
- La caixa ha d'estar ben tancada per retenir la humitat; no facis forats a la tapa (no són cargols, i s'escolarien pels forats).
- Mantingues la caixa fresca (celler, habitació fresca, el jardí a l'ombra, part inferior de la nevera) però no la congelis.

Posa't en contacte amb nosaltres per saber què fer a continuació. No envïis res sense el nostre consentiment. Gràcies!

➤ Les espècies que potencialment et pots trobar:

Caenoplana coerulea



Platydemus manokwari



Caenoplana variegata



Marionfyfea adventor



Obama nungara



Caenoplana decolorata



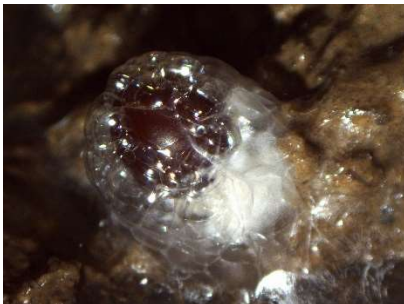
Bipalium kewense



Kontikia ventrolineata



“Cocoons” (poden ser vermells, si estan acabats de pondre, o negres, si ja porten unes hores)



➤ Si en vols saber més:

-[Una nova invasió biològica a la Garrotxa](#). Mateos, E., Tudó, A., Álvarez-Presas, M., & Riutort, M. (2012). Una nova invasió biològica a la Garrotxa. In *Annals de la delegació de la Garrotxa de la Inst. Cat. Hist. Nat.*, 6 (pp. 67–73). <https://doi.org/10.13140/RG.2.1.2146.3128>

-Mateos, E., Álvarez-Presas, M., & Riutort, M. (2015). [Nuevos visitantes en España: Planarias terrestres introducidas](#). *Quercus*, 353, 40–48.

- Sluys, R., Riutort, M., Álvarez-Presas, M., & Mateos, E. (2017). [La invasión de las planarias](#). *Investigación y Ciencia*, 76–85.

-Campanya dels investigadors francesos per trobar [planàries terrestres invasores a França](#).