

2 Estudiants de primer i segon cicle

Taula 12.1 Evolució del nombre d'estudiants nous per àmbits i percentatge de dones (2000-2007)

Àmbit	2000-2001			2001-2002			2002-2003			2003-2004			2004-2005			2005-2006			2006-2007		
	Total	Dones	% Dones	Total	Dones	% Dones	Total	Dones	% Dones	Total	Dones	% Dones	Total	Dones	% Dones	Total	Dones	% Dones	Total	Dones	% Dones
Humanitats	2.522	1.559	61,8	2.397	1.556	64,9	2.400	1.481	62,6	2.249	1.466	65,2	2.333	1.500	64,3	2.208	1.431	64,8	2.209	1.374	62,2
Ciències socials	4.810	2.622	54,5	5.012	2.885	57,6	4.609	2.663	56,7	4.123	2.247	54,5	4.292	2.284	53,2	4.632	2.451	52,9	4.519	2.408	53,3
Ciències experimentals i enginyeries	1.454	799	55,0	1.461	765	52,4	1.445	755	52,2	1.454	756	52,0	1.314	694	52,8	1.390	683	49,1	1.311	647	49,4
Ciències de la salut	1.735	1.377	79,4	1.783	1.426	80,0	1.746	1.421	81,4	1.735	1.392	80,2	1.734	1.396	80,5	1.766	1.401	79,3	1.776	1.398	78,7
Ciències de l'educació	1.727	1.411	81,7	1.977	1.599	80,9	1.974	1.609	81,5	2.237	1.841	82,3	2.140	1.716	80,2	2.115	1.728	81,7	2.010	1.618	80,5
Ciències humanes i experimentals*	23	8	34,8	20	8	39,0	22	6	27,3	14	5	37,7	—	—	—	—	—	—	—	—	—
Total	12.271	7.776	63,4	12.650	8.239	65,1	12.196	7.935	65,1	11.812	7.708	65,3	11.813	7.590	64,3	12.111	7.694	63,5	11.825	7.445	63,0

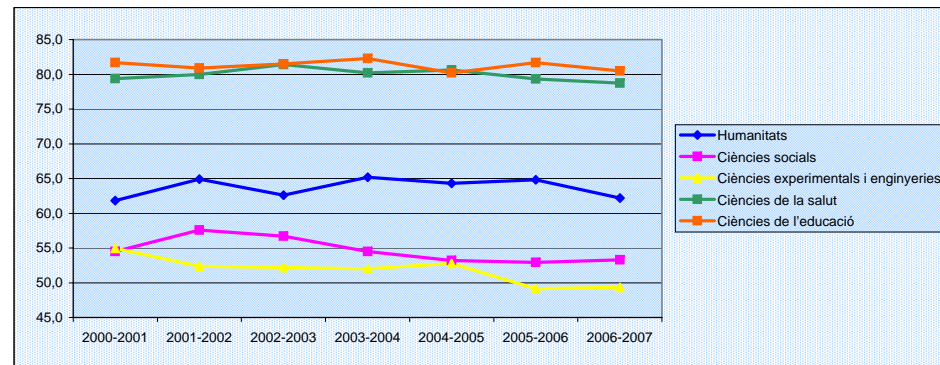
* Estudiants de l'ensenyament propi de Meteorologia i Climatologia.

Taula 12.2 Evolució del nombre d'estudiants nous per àmbits i percentatge d'homes (2000-2007)

Àmbit	2000-2001			2001-2002			2002-2003			2003-2004			2004-2005			2005-2006			2006-2007		
	Total	Homes	% Homes	Total	Homes	% Homes	Total	Homes	% Homes	Total	Homes	% Homes	Total	Homes	% Homes	Total	Homes	% Homes	Total	Homes	% Homes
Humanitats	2.522	963	38,2	2.397	841	35,1	2.400	919	38,3	2.249	783	34,8	2.333	833	35,7	2.208	777	35,2	2.209	835	37,8
Ciències socials	4.810	2.188	45,5	5.012	2.127	42,4	4.609	1.946	42,2	4.123	1.876	45,5	4.292	2.008	46,8	4.632	2.181	47,1	4.519	2.111	46,7
Ciències experimentals i enginyeries	1.454	655	45,0	1.461	696	47,6	1.445	690	47,8	1.454	698	48,0	1.314	620	47,2	1.390	707	50,9	1.311	664	50,6
Ciències de la salut	1.735	358	20,6	1.783	357	20,0	1.746	325	18,6	1.735	343	19,8	1.734	338	19,5	1.766	365	20,7	1.776	378	21,3
Ciències de l'educació	1.727	316	18,3	1.977	378	19,1	1.974	365	18,5	2.237	396	17,7	2.140	424	19,8	2.115	387	18,3	2.010	392	19,5
Ciències humanes i experimentals*	23	15	65,2	20	12	61,0	22	16	72,7	14	9	64,3	—	—	—	—	—	—	—	—	—
Total	12.271	4.495	36,6	12.650	4.411	34,9	12.196	4.261	34,9	11.812	4.104	34,7	11.813	4.223	35,7	12.111	4.417	36,5	11.825	4.380	37,0

* Estudiants de l'ensenyament propi de Meteorologia i Climatologia.

Gràfic T12 Estudiants nous: evolució del percentatge de dones per àmbits (2000-2007)



Destaca el percentatge elevat de dones que han començat estudis en els àmbits de les ciències de l'educació i les ciències de la salut. Aquestes dades reproduïxen les de l'alumnat que ja hi ha matriculat actualment a la UB.