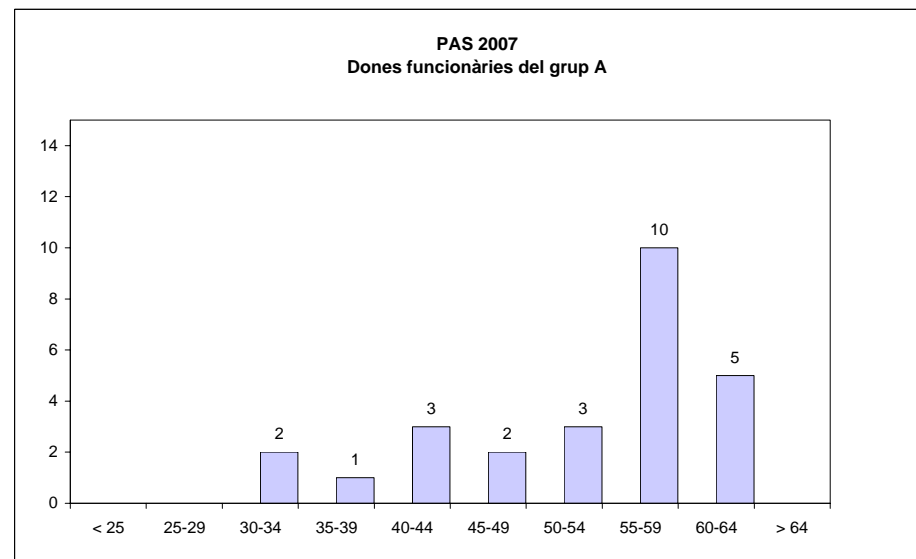
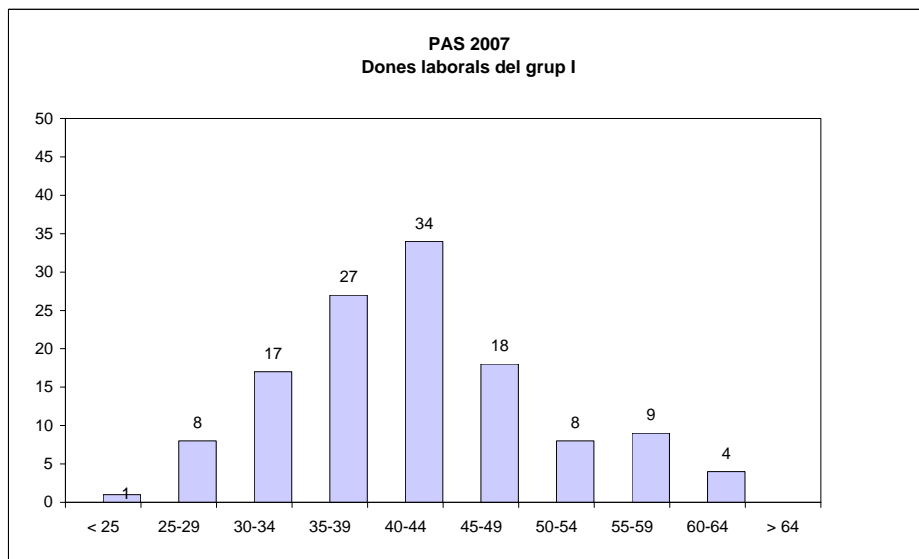


**Gràfic T31.3 La carrera professional de les dones del PAS**



L'any 2007, dels 2.125 membres del PAS, més de la meitat (1.369) són dones. Aquesta majoria és especialment accentuada entre el PAS funcionari, en què 81 de cada 100 treballadors són dones. També cal remarcar que la majoria de funcionàries amb càrrec tenen entre 55 i 59 anys. En el cas del PAS laboral, l'ascens en l'escala és més limitada, perquè es tracta d'un col·lectiu més professionalitzat que ja accedeix a la funció pública a partir d'un cert nivell. Per tant, registra variacions menys significati