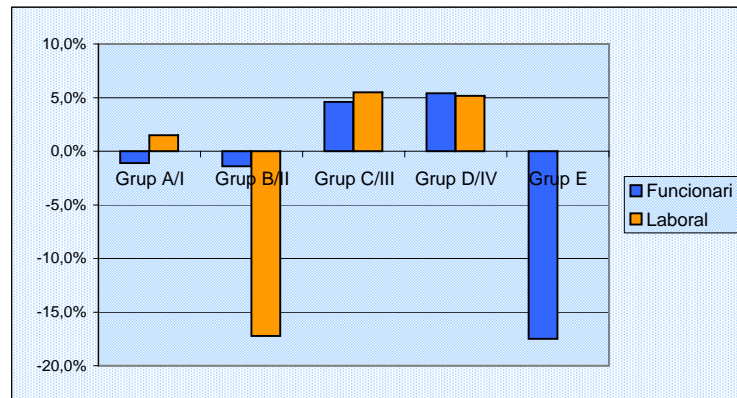


Taula 30.1 Evolució del PAS per categories i percentatge de dones (2002-2007)

		2002			2003			2004			2005			2006			2007			Variació 2002-2007		
		Total	Dones	% Dones	Total	Dones	% Dones	Total	Dones	% Dones	Total	Dones	% Dones	Total	Dones	% Dones	Total	Dones	% Dones	Total	Dones	% Dones
<b>Funcionaris</b>	<b>Total funcionaris</b>	911	721	79,1%	893	714	80,0%	925	746	80,6%	962	779	81,0%	1.004	821	81,8%	985	803	81,5%	8,1%	11,4%	3,0%
	Grup A	38	27	71,1%	38	27	71,1%	37	26	70,3%	39	27	69,2%	38	26	68,4%	37	26	70,3%	-2,6%	-3,7%	-1,1%
	Grup B	180	154	85,6%	177	152	85,9%	189	163	86,2%	192	165	85,9%	202	172	85,1%	211	178	84,4%	17,2%	15,6%	-1,4%
	Grup C	225	174	77,3%	223	174	78,0%	528	423	80,1%	525	422	80,4%	512	411	80,3%	492	398	80,9%	118,7%	128,7%	4,6%
	Grup D	413	342	82,8%	422	349	82,7%	140	122	87,1%	175	153	87,4%	225	203	90,2%	220	192	87,3%	-46,7%	-43,9%	5,4%
	Grup E	55	24	43,6%	33	12	36,4%	31	12	38,7%	31	12	38,7%	27	9	33,3%	25	9	36,0%	-54,5%	-62,5%	-17,5%
<b>Laborals</b>	<b>Total laborals</b>	1.056	541	51,2%	1.079	543	50,3%	1.055	533	50,5%	1.051	526	50,0%	1.126	566	50,3%	1.125	559	49,7%	6,5%	3,3%	-3,0%
	Grup I	200	97	48,5%	191	89	46,6%	192	87	45,3%	196	92	46,9%	254	126	49,6%	256	126	49,2%	28,0%	29,9%	1,5%
	Grup II	120	61	50,8%	119	64	53,8%	111	58	52,3%	104	51	49,0%	211	89	42,2%	221	93	42,1%	84,2%	52,5%	-17,2%
	Grup III	300	138	46,0%	323	145	44,9%	437	211	48,3%	490	237	48,4%	401	199	49,6%	406	197	48,5%	35,3%	42,8%	5,5%
	Grup IV	436	245	56,2%	446	245	54,9%	315	177	56,2%	261	146	55,9%	260	152	58,5%	242	143	59,1%	-44,5%	-41,6%	5,2%
<b>Eventuals</b>	13	4	30,8%	16	5	31,3%	11	5	45,5%	12	6	50,0%	11	5	45,5%	15	7	46,7%	15,4%	75,0%	51,7%	
<b>Total UB</b>	1.980	1.266	63,9%	1.988	1.262	63,5%	1.991	1.284	64,5%	2.025	1.311	64,7%	2.141	1.392	65,0%	2.125	1.369	64,4%	7,3%	8,1%	0,8%	

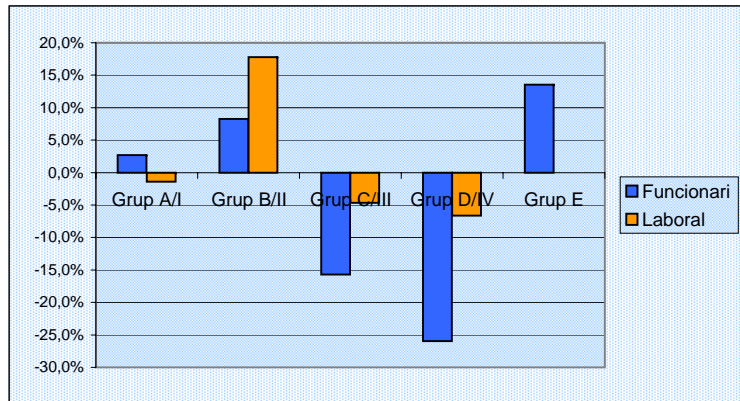
Gràfic T30.1 Variació del percentatge de dones per categories (2002-2007)



Taula 30.2 Evolució del PAS per categories i percentatge d'homes (2002-2007)

		2002			2003			2004			2005			2006			2007			Variació 2002-2007		
		Total	Homes	% Homes	Total	Homes	% Homes	Total	Homes	% Homes	Total	Homes	% Homes	Total	Homes	% Homes	Total	Homes	% Homes	Total	Homes	% Homes
<b>Funcionaris</b>	<b>Total funcionaris</b>	911	190	20,9%	893	179	20,0%	925	179	19,4%	962	183	19,0%	1.004	183	18,2%	985	182	18,5%	8,1%	-4,2%	-11,4%
	Grup A	38	11	28,9%	38	11	28,9%	37	11	29,7%	39	12	30,8%	38	12	31,6%	37	11	29,7%	-2,6%	0,0%	2,7%
	Grup B	180	26	14,4%	177	25	14,1%	189	26	13,8%	192	27	14,1%	202	30	14,9%	211	33	15,6%	17,2%	26,9%	8,3%
	Grup C	225	51	22,7%	223	49	22,0%	528	105	19,9%	525	103	19,6%	512	101	19,7%	492	94	19,1%	118,7%	84,3%	-15,7%
	Grup D	413	71	17,2%	422	73	17,3%	140	18	12,9%	175	22	12,6%	225	22	9,8%	220	28	12,7%	-46,7%	-60,6%	-26,0%
	Grup E	55	31	56,4%	33	21	63,6%	31	19	61,3%	31	19	61,3%	27	18	66,7%	25	16	64,0%	-54,5%	-48,4%	13,5%
<b>Laborals</b>	<b>Total laborals</b>	1.056	515	48,8%	1.079	536	49,7%	1.055	522	49,5%	1.051	525	50,0%	1.126	560	49,7%	1.125	566	50,3%	6,5%	9,9%	3,2%
	Grup I	200	103	51,5%	191	102	53,4%	192	105	54,7%	196	104	53,1%	254	128	50,4%	256	130	50,8%	28,0%	26,2%	-1,4%
	Grup II	120	59	49,2%	119	55	46,2%	111	53	47,7%	104	53	51,0%	211	122	57,8%	221	128	57,9%	84,2%	116,9%	17,8%
	Grup III	300	162	54,0%	323	178	55,1%	437	226	51,7%	490	253	51,6%	401	202	50,4%	406	209	51,5%	35,3%	29,0%	-4,7%
	Grup IV	436	191	43,8%	446	201	45,1%	315	138	43,8%	261	115	44,1%	260	108	41,5%	242	99	40,9%	-44,5%	-48,2%	-6,6%
<b>Eventuals</b>	<b>13</b>	<b>9</b>	<b>69,2%</b>	<b>16</b>	<b>11</b>	<b>68,8%</b>	<b>11</b>	<b>6</b>	<b>54,5%</b>	<b>12</b>	<b>6</b>	<b>50,0%</b>	<b>11</b>	<b>6</b>	<b>54,5%</b>	<b>15</b>	<b>8</b>	<b>53,3%</b>	<b>15,4%</b>	<b>-11,1%</b>	<b>-23,0%</b>	
<b>Total UB</b>	<b>1.980</b>	<b>714</b>	<b>36,1%</b>	<b>1.988</b>	<b>726</b>	<b>36,5%</b>	<b>1.991</b>	<b>707</b>	<b>35,5%</b>	<b>2.025</b>	<b>714</b>	<b>35,3%</b>	<b>2.141</b>	<b>749</b>	<b>35,0%</b>	<b>2.125</b>	<b>756</b>	<b>35,6%</b>	<b>7,3%</b>	<b>5,9%</b>	<b>-1,3%</b>	

Gràfic T30.2 Variació del percentatge d'homes per categories (2002-2007)



Els dos gràfics (T30.1 i T30.2) presenten diferències significatives entre homes i dones. Destaca el comportament en el grup de gestió B i II, que en el cas dels homes és clarament positiu, mentre que en les dones és de signe negatiu. Per contra, entre les categories d'administratius i auxiliars, el nombre de dones augmenta i el d'homes, disminueix.