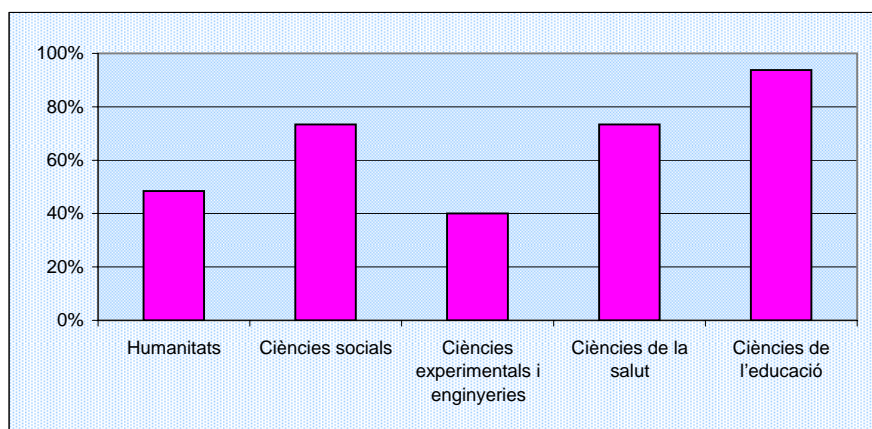


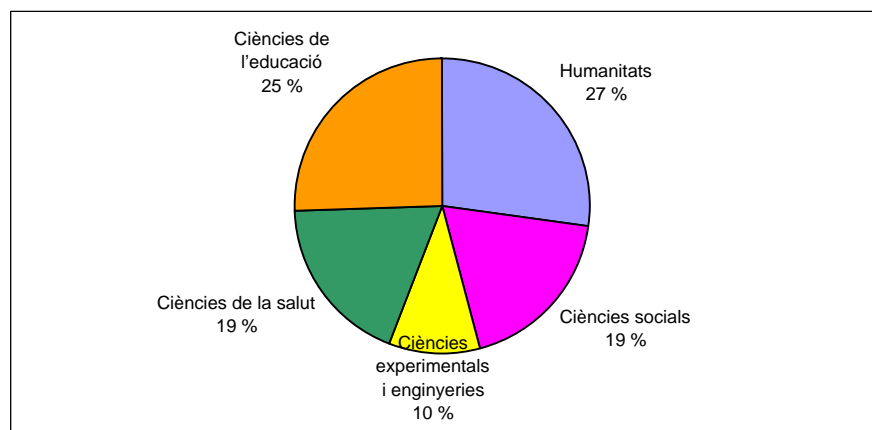
Taula 21 Total de premis extraordinaris de primer i segon cycle per àmbits i percentatge de dones (2005-2006)

Centre	Total	Homes	Dones	% Dones
Humanitats	33	17	16	48,5%
Ciències socials	15	4	11	73,3%
Ciències experimentals i enginyeries	15	9	6	40,0%
Ciències de la salut	15	4	11	73,3%
Ciències de l'educació	16	1	15	93,8%
<b>Total</b>	<b>94</b>	<b>35</b>	<b>59</b>	<b>62,8%</b>
Doctorat	65	27	38	58,5%

Gràfic T21.1 Percentatge de dones amb premi extraordinari de primer i segon cycle sobre el total de l'àmbit (2005-2006)



Gràfic T21.2 Distribució de les dones amb premi extraordinari de primer i segon cycle per àmbits (2005-2006)



Taula 22 Total de premis extraordinaris de primer i segon cycle per centre i percentatge de dones (2005-2006)

Centre	Total	Dones	% Dones
Escola Universitària d'Estudis Empresarials	1	1	100,0%
Escola Universitària d'Infermeria	1	1	100,0%
Facultat de Belles Arts	2	0	0,0%
Facultat de Biblioteconomia i Documentació	1	1	100,0%
Facultat de Biologia	6	2	33,3%
Facultat de Ciències Econòmiques i Empresarials	7	4	57,1%
Facultat de Dret	7	6	85,7%
Facultat de Farmàcia	3	3	100,0%
Facultat de Filologia	21	12	57,1%
Facultat de Filosofia	5	4	80,0%
Facultat de Física	5	1	20,0%
Facultat de Formació del Professorat	10	10	100,0%
Facultat de Geografia i Història	5	0	0,0%
Facultat de Geologia	1	0	0,0%
Facultat de Matemàtiques	1	1	100,0%
Facultat de Medicina	6	4	66,7%
Facultat de Pedagogia	5	4	80,0%
Facultat de Psicologia	4	3	75,0%
Facultat de Química	2	2	100,0%
Facultat d'Odontologia	1	0	0,0%
<b>Total</b>	<b>94</b>	<b>59</b>	<b>62,8%</b>
Doctorat	65	38	58,5%