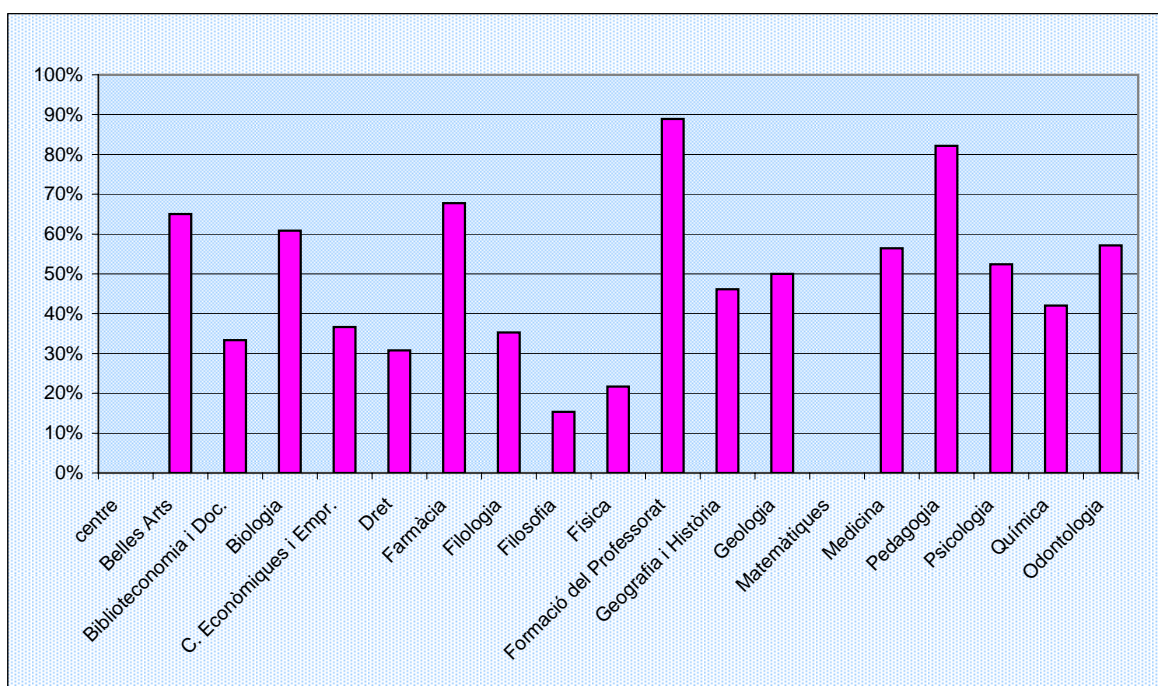


Taula 28 Tesis doctorals llegides elaborades per dones (2006-2007)

Centre	Total	Sexe del doctorand		% Dones
		Home	Dona	
Facultat de Formació del Professorat	9	1	8	88,9%
Facultat de Pedagogia	28	5	23	82,1%
Facultat de Farmàcia	59	19	40	67,8%
Facultat de Belles Arts	20	7	13	65,0%
Facultat de Biologia	115	45	70	60,9%
Facultat d'Odontologia	14	6	8	57,1%
Facultat de Medicina	101	44	57	56,4%
Facultat de Psicologia	21	10	11	52,4%
Facultat de Geologia	12	6	6	50,0%
Facultat de Geografia i Història	39	21	18	46,2%
Facultat de Química	88	51	37	42,0%
Facultat de Ciències Econòmiques i Empresariales	30	19	11	36,7%
Facultat de Filologia	17	11	6	35,3%
Facultat de Biblioteconomia i Documentació	3	2	1	33,3%
Facultat de Dret	13	9	4	30,8%
Facultat de Física	23	18	5	21,7%
Facultat de Filosofia	13	11	2	15,4%
Facultat de Matemàtiques	2	2	0	0,0%
Total	607	287	320	52,7%

Gràfic T28 Percentatge de doctorandes amb tesis doctorals llegides (2006-2007)



Si es comparen aquestes dades amb les de la taula de directors de tesi, s'observarà que en ambdós casos la Facultat de Matemàtiques marca el llindar més baix, sense cap doctoranda. La segueixen Filosofia, Física i, a més distància, Dret.

La proporció més notable de dones es troba en les facultats de Formació del Professorat, Pedagogia, Farmàcia i Belles Arts, i només el 44 % dels centres superen el 50 % de dones que llegeixen tesis doctorals.