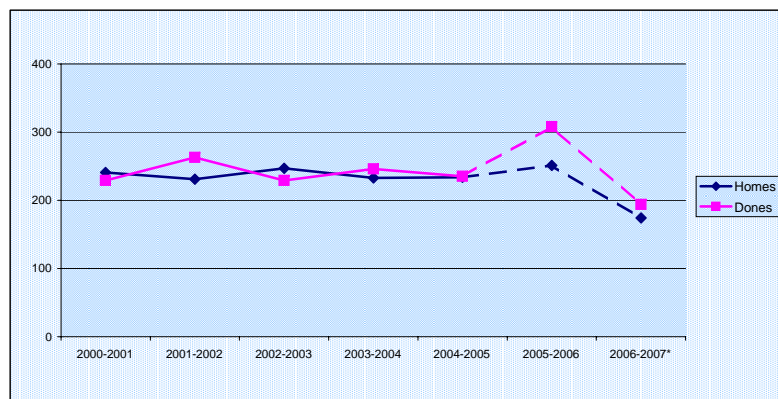


Taula 25 Títols de doctorat per facultats i percentatge de dones (2000-2007)

Facultat	2000-2001				2001-2002				2002-2003				2003-2004				2004-2005				2005-2006				2006-07*				Variació							
	Total	Homes	Dones	% Dones	Total	Homes	Dones	% Dones	Total	Homes	Dones	% Dones	Total	Homes	Dones	% Dones	Total	Homes	Dones	% Dones	Total	Homes	Dones	% Dones	Total	Homes	Dones	% Dones	Total	Homes	Dones	% Dones				
Odontologia	0	0	0	0,0%	7	4	3	42,9%	8	4	4	50,0%	13	6	7	53,8%	12	4	8	66,7%	5	3	2	40,0%	8	5	3	37,5%	—	—	—	—	—	—	—	—
Belles Arts	9	6	3	33,3%	7	2	5	71,4%	11	3	8	72,7%	7	4	3	42,9%	10	6	4	40,0%	17	10	7	41,2%	14	3	11	78,6%	56%	-50%	267%	136%				
Biblioteconomia i Doc.	0	0	0	0,0%	0	0	0	0,0%	0	0	0	0,0%	0	0	0	0,0%	3	1	2	66,7%	1	1	0	0,0%	2	1	1	50,0%	—	—	—	—				
Biologia	92	32	60	65,2%	89	31	58	65,2%	82	33	49	59,8%	93	27	66	71,0%	82	36	46	56,1%	82	35	47	57,3%	79	33	46	58,2%	-14%	3%	-23%	-11%				
C. Econòmiques i Empr.	26	16	10	38,5%	42	25	17	40,5%	36	18	18	50,0%	29	14	15	51,7%	36	21	15	41,7%	38	14	24	63,2%	18	8	10	55,6%	-31%	-50%	0%	44%				
Dret	20	15	5	25,0%	24	14	10	41,7%	19	14	5	26,3%	17	13	4	23,5%	19	10	9	47,4%	33	17	16	48,5%	9	7	2	22,2%	-55%	-53%	-60%	-11%				
Farmàcia	46	9	37	80,4%	29	4	25	86,2%	35	7	28	80,0%	40	16	24	60,0%	47	19	28	59,6%	34	13	21	61,8%	36	8	28	77,8%	-22%	-11%	-24%	-3%				
Filologia	22	6	16	72,7%	20	7	13	65,0%	27	12	15	55,6%	27	11	16	59,3%	27	9	18	66,7%	26	12	14	53,8%	8	5	3	37,5%	-64%	-17%	-81%	-48%				
Filosofia	18	13	5	27,8%	9	6	3	33,3%	9	9	0	0,0%	11	7	4	36,4%	11	9	2	18,2%	13	3	10	76,9%	10	7	3	30,0%	-44%	-46%	-40%	8%				
Física	27	23	4	14,8%	38	29	9	23,7%	33	27	6	18,2%	28	22	6	21,4%	16	12	4	25,0%	28	23	5	17,9%	10	6	4	40,0%	-63%	-74%	0%	170%				
Formació del Professorat	0	0	0	0,0%	0	0	0	0,0%	1	0	1	100,0%	1	0	1	100,0%	6	4	2	33,3%	1	0	1	100,0%	6	1	5	83,3%	—	—	—	—				
Geografia i Història	36	26	10	27,8%	33	19	14	42,4%	42	26	16	38,1%	34	22	12	35,3%	29	19	10	34,5%	63	37	26	41,3%	22	12	10	45,5%	-39%	-54%	0%	64%				
Geologia	5	4	1	20,0%	16	7	9	56,3%	7	4	3	42,9%	12	6	6	50,0%	14	11	3	21,4%	5	2	3	60,0%	8	6	2	25,0%	60%	50%	100%	25%				
Matemàtiques	7	5	2	28,6%	6	3	3	50,0%	9	6	3	33,3%	2	2	0	0,0%	6	5	1	16,7%	3	3	0	0,0%	0	0	0	0,0%	-100%	-100%	-100%	-100%				
Medicina	58	40	18	31,0%	64	37	27	42,2%	66	46	20	30,3%	71	37	34	47,9%	77	36	41	53,2%	91	35	56	61,5%	65	31	34	52,3%	12%	-23%	89%	69%				
Pedagogia	24	8	16	66,7%	25	12	13	52,0%	21	9	12	57,1%	32	13	19	59,4%	30	11	19	63,3%	55	20	35	63,6%	11	2	9	81,8%	-54%	-75%	-44%	23%				
Psicologia	16	7	9	56,3%	31	13	18	58,1%	20	7	13	65,0%	22	9	13	59,1%	13	2	11	84,6%	22	8	14	63,6%	14	7	7	50,0%	-13%	0%	-22%	-11%				
Química	64	31	33	51,6%	54	18	36	66,7%	50	22	28	56,0%	40	24	16	40,0%	31	19	12	38,7%	42	15	27	64,3%	48	32	16	33,3%	-25%	3%	-52%	-35%				
<b>TOTAL</b>	<b>470</b>	<b>241</b>	<b>229</b>	<b>48,7%</b>	<b>494</b>	<b>231</b>	<b>263</b>	<b>53,2%</b>	<b>476</b>	<b>247</b>	<b>229</b>	<b>48,1%</b>	<b>479</b>	<b>233</b>	<b>246</b>	<b>51,4%</b>	<b>469</b>	<b>234</b>	<b>235</b>	<b>50,1%</b>	<b>559</b>	<b>251</b>	<b>308</b>	<b>55,1%</b>	<b>368</b>	<b>174</b>	<b>194</b>	<b>52,7%</b>	<b>-22%</b>	<b>-28%</b>	<b>-15%</b>	<b>8%</b>				

\* Dades provisionals.

Gràfic T25 Evolució del nombre de títols de doctorat (2000-2007)



Es produeix un increment notable (8 %) del nombre de dones doctores al llarg d'aquest període, de manera que en el curs 2006-2007 se supera el 50 %, al qual no s'arribava inicialment.

Nota: la incertesa sobre els ensenyaments de doctorat en el marc del futur espai europeu d'educació superior explica el comportament erràtic de la sèrie en els dos darrers cursos.