

**LES XARXES VIRTUALS SÓN UN REFLEX DE LA GRAN CAPACITAT SOCIAL HUMANA**

David Bueno



Professor i investigador de genètica de la UB

# Facebook i societats humanes

**F**a un parell de setmanes vaig rebre un e-mail d'un amic d'adolescència. Erem una colla que ens unia el desig, entre molts altres anhels propis de l'edat, de sortir plegats a la muntanya, una afeció que conservo i practico amb la meua família. Em deia que uns quants s'havien posat en contacte a través del Facebook, per retrobar-nos. Just dos dies abans, a mitjans de març, els mèdia s'havien fet ressò que aquesta xarxa social havia superat Google quant a nombre de visites. De fet, quasi nou-cents milions de persones d'arreu del planeta utilitzen les xarxes socials.

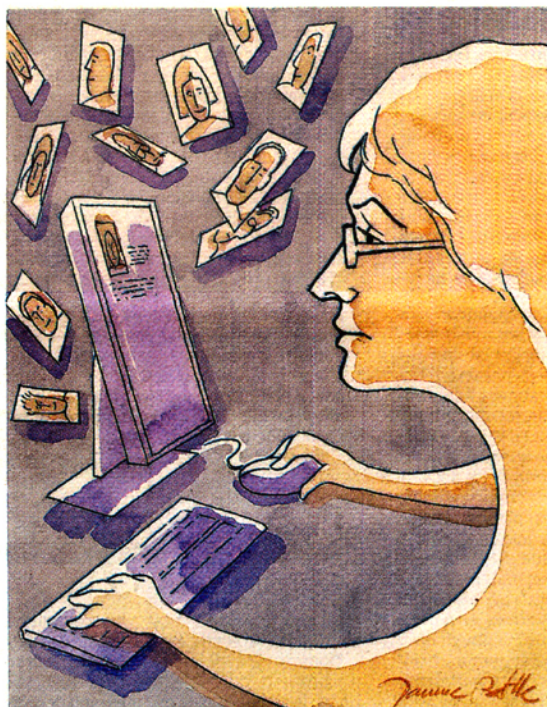
**DES D'UN PUNT DE VISTA BIOLÒGIC** i sociològic, aquestes xarxes virtuals són un reflex de la gran capacitat social humana, la qual sorgeix d'una àrea concreta del cervell, el neocòrtex, que tenim tots els mamífers. Tanmateix, la seva mida relativa respecte al total cerebral es correlaciona amb les capacitats mentals de cada espècie. Així, mentre en la major part de mamífers representa entre el 10% i el 40% del volum cerebral, en els prosímis arriba al 50%, i en els humans, al 80%.

**DINS EL LLINATGE** concret dels primats, la mida relativa del neocòrtex també es relaciona amb les capacitats socials, quantificades en funció de la mida de llurs grups socials. En aquest sentit, si es compara la mida relativa del neocòrtex dels ximpanzés amb llurs comunitats tí-

piques, formades per uns 50 individus, i s'extrapola a la mida del neocòrtex humà, s'obté que les comunitats humanes haurien de ser d'unes 150 persones. Aquest és el nombre de persones que, per capacitat cerebral, podem conèixer personalment i hi podem mantenir una relació significativa, excloent les relacions estrictament professionals o simplement casuals.

**CURIOSAMENT, AQUEST NOMBRE** coincideix amb les estimacions fetes a partir de les restes deixades per les societats primitives, anteriors a la revolució neolítica, uns grups humans que oscil·laven entre 150 i 200 individus. No obstant això, les societats actuals superen en escreix aquest nombre. Hi ha cap contradicció entre la mida de les societats modernes i les capacitats del nostre cervell? Cap ni una, perquè una altra de les facultats que ens ofereix el neocòrtex és la capacitat de generar estructures socials complexes, que mantenim amb normes i jerarquies que garanteixen la convivència, i també amb sancions que penalitzen els transgressors –això no exclou que, per exemple, alguns sentiments d'infelicitat respecte a l'entorn o determinats aspectes de la violència no puguin ser deguts a aquests desfats de mida.

**CASUALMENT, EL MATEIX DIA** que vaig rebre l'e-mail amb què he obert aquest article, *Science* va publicar un treball que relacio-



**“Fóra bo extreure conseqüències del perquè de l'èxit de les xarxes socials i extrapolar-les a les societats presencials, no per eliminar les normes, sinó per fer-les més humanes”**

na la mida de les societats i de llurs mercats amb el sentiment de justícia i amb el nombre i la severitat de les sancions. Segons aquest estudi, la mida dels mercats es correlaciona amb la sensació de justícia, la qual s'aconseguiria amb normes proporcionalment més estrictes i concretes. En canvi, la mida de les societats estables es correlaciona amb la severitat de les sancions i amb la duresa en llur aplicació.

**TOT AIXÒ, ÒBVIAMENT, FA REFERÈNCIA** a les relacions socials dignem-ne presencials. Però, com hi encaixen les xarxes virtuals? Perquè en aquestes són les normes com les sancions són molt més escasses, malgrat l'elevat nombre d'usuaris. Potser és aquesta major sensació de llibertat la que estimula el seu creixement, junt amb la sensació d'una major manca de responsabilitats punibles. També hi ha qui ha proposat que aquestes xarxes han fet emergir les anomenades multituds intel·ligents, que amplien els talents humans de cooperació en un entorn més lliure, un aspecte nou que sens dubte tindrà un efecte en el futur de les societats humanes. Ara que ens encaminem cap a una societat d'abast planetari, fóra bo extreure conseqüències del perquè de l'èxit de les xarxes socials i extrapolar-les a les societats presencials, no per eliminar les normes, sinó per fer-les més fluides, dinàmiques i cooperatives –en definitiva, més humanes.

JAUME BATLLE