

**LA INTUÏCIÓ, MÉS QUE  
UNA DRECPERA PER FER  
JUDICIS RÀPIDS**

David Bueno i  
Torrens



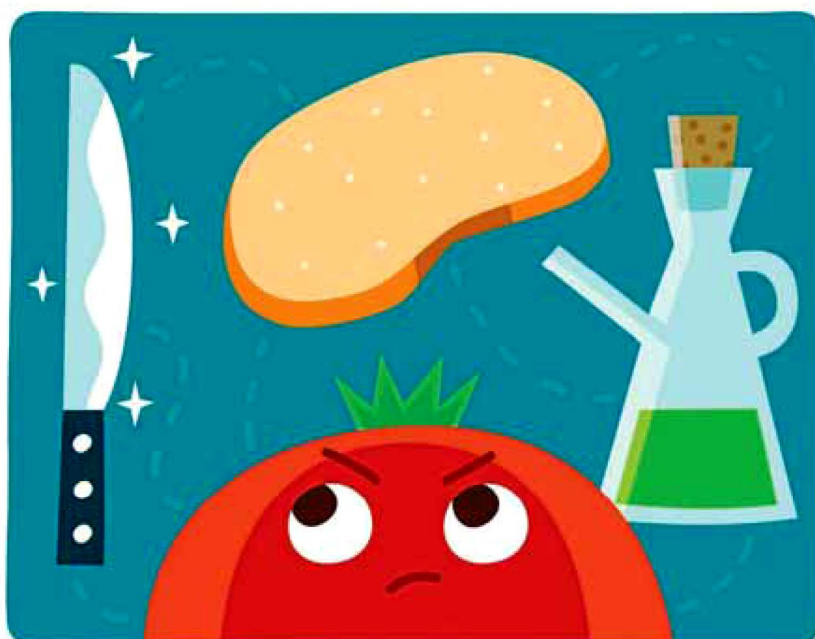
Professor i investigador de  
genètica de la UB i divulgador  
de la ciència

# Intuïció, creativitat i cooperació

Imagineu que, just ara quan comenceu a llegir aquest article, sona el telèfon. Feu un gest per agafar-lo, però abans de tocar-lo teniu un pressentiment sobre la persona que us truca; intuïu qui deu ser, i pots ser fins i tot què us vol dir. Totes les persones tenim intuïcions, malgrat que n'hi ha de més intuïtives que d'altres. La intuïció ha estat, durant molts anys, un tema molt discutit en ambients científics. D'una banda, perquè és impossible negar-ne l'existència. D'una altra, perquè davant la manca d'explicacions científiques sovint s'ha relacionat amb un hipotètic "sísè sentit", a percepcions extrasensorials i, fins i tot, a revelacions divines o fenòmens paranormals. Tanmateix, que la ciència no hagués trobat encara una explicació prou satisfactòria no vol dir que no la tingui, malgrat la tendència que manifestem a omplir els buits de coneixement amb explicacions irracionals –en el sentit que no estan basades en la raó–, fetes a mida. A vegades la intuïció es contraposa al raonament lògic, com un coneixement que apareix del no-res, però com han demostrat diversos treballs científics publicats recentment també té el seu lloc al cervell. I la seva història està estretament relacionada amb el fet de ser humans. D'on prové i de què serveix?

**INICIALMENT, LA INTUÏCIÓ** era un concepte epistemològic usat per descriure el coneixement que és directe i immediat, sense intervenció de la deducció o del raonament. Normalment, quan volem prendre una decisió en valorem els pros i els contres, la raonem. Perquè els raonaments siguin efectius, necessitem disposar de totes les dades significatives sobre el tema en qüestió, i un cert temps per a realitzar totes les deduccions oportunes. Tanmateix, seria impossible raonar totes les decisions que prenem, per manca de temps i perquè molt sovint només disposem d'un conjunt fragmentari de percepcions.

**DONCS BÉ, A NIVELL CEREBRAL** la intuïció sorgeix de la integració ràpida i no raonada de dades incompletes, que el cervell completa de manera subjectiva i pre-



XAVI RAMIRO

conscient a partir d'altres experiències i coneixements previs. Vindria a ser una mena de "drepera mental" que ens capacita per fer judicis ràpids, i compta amb les associacions apreses amb anterioritat, emmagatzemades, en bona part, en els circuits emocionals del cervell. Per això les intuïcions se solen presentar freqüentment com a reaccions emotives sobtades degudes a determinats successos, percepcions o sensacions, i no les fem conscients fins que s'han originat –com si vinguessin del

**La intuïció, basada en part en les associacions emmagatzemades als circuits emocionals del cervell, també és crucial per al progrés social**

no-res–. La principal zona del cervell involucrada és l'escorça orbitofrontal, que és l'encarregada del processament cognitiu i la presa de decisions.

**LA INTUÏCIÓ, PERÒ, VA MÉS ENLLÀ** d'un simple mecanisme per fer judicis ràpids, perquè també és crucial per a la capacitat creativa. La creativitat sorgeix quan posem en contacte elements aparentment no vinculats, i això és precisament el que fa la intuïció: el cervell complementa les dades i percepcions que li manquen de manera preconscient –no raonada–, i d'aquesta manera pot generar associacions noves. I encara n'hi ha més, perquè també contribueix a la cooperació espontània amb altres persones. S'ha vist que les respostes intuïtives tendeixen a ser més cooperatives que les deliberatives. Certament, la racionalitat és crucial per al progrés social, però la intuïció, basada en part en les associacions emmagatzemades als circuits emocionals del cervell, també ho és.