

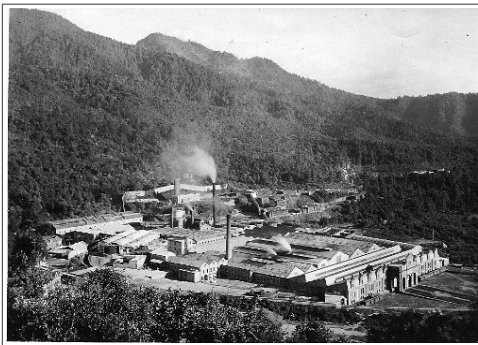
## ARQUITECTURA Y MEMORIA EN RIESGO

### El patrimonio industrial de las Fábricas de Papel de San Rafael, México

Azucena Arango Miranda

#### RESUMEN

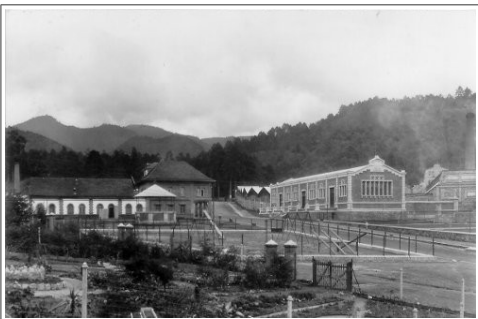
La Fábrica de Papel de San Rafael se encuentra a 60 kilómetros de la Ciudad de México. Surgió en 1894 en plena época de modernización del régimen porfirista; los recursos disponibles, la inversión extranjera y las innovaciones técnicas del momento garantizaron el éxito de éste enclave industrial. Como resultado se desarrolló un complejo urbano fuera de serie, el paisaje de bosque montañoso inspiró a reproducir la arquitectura del norte de Europa. El auge productivo se volcó en el desarrollo urbano de la localidad, se construyeron viviendas obreras, infraestructura y edificios de uso común para las actividades y servicios de los trabajadores y sus familias.



La imagen progresista de San Rafael quedó inmortalizada en un basto archivo fotográfico hecho a propósito para difundir el progreso de la empresa, consolidada como número uno en México durante algunas décadas. Este acervo estuvo amenazado con desaparecer en la época actual; por fortuna, gran parte ha sido resguardado por una asociación civil local, dicho archivo documenta el valioso pasado de este lugar.



La imagen actual es lamentable San Rafael es una ciudad azotada por el desempleo y la sobrepoblación. Existen pocas viviendas obreras con rasgos originales, han sido transformadas para la evolución de las familias o como negocios diversos frente a la crisis económica. Los procesos de urbanización han seguido las pautas de la periferia de la Ciudad de México y existen asentamientos ilegales tipo favela que se mezclan con el paisaje industrial abandonado.



A pesar de su importancia histórica el patrimonio industrial y arquitectónico del pueblo de San Rafael está en riesgo, los inmuebles principales presentan un avanzado deterioro. En la década de 1990 la empresa se integró a un monopolio internacional y rompió su relación con la población que surgió a su alrededor; el pasado 11 de noviembre del 2011 su cierre definitivo, ya inminente, comenzó con la liquidación de sus trabajadores. La situación es emergente, ¿qué pasará ahora con la nave industrial y todo lo que contiene una fábrica de tales dimensiones? La Fábrica de Papel de San

Rafael que sustentaba la localidad ha desaparecido, lo que conlleva al vacío que deja en vilo la protección de los inmuebles: desde hace dos décadas somos testigos de la destrucción, remodelación o desaparición de edificios y espacios de gran significado histórico. Es urgente proteger este patrimonio del siglo XIX, símbolo de la modernización en la historia mexicana

reciente. El pasado de San Rafael sigue vivo en la memoria de sus habitantes, son ellos los posibles guardianes de éste sitio. El pueblo entero de San Rafael y las instituciones locales y estatales deben movilizarse para evitar el desmantelamiento de este rico patrimonio industrial. El trabajo busca llamar la atención sobre la actual situación y convocar a su población civil a la acción de rescate y protección de San Rafael, un mito industrial abandonado.