

# Carpeta Docent i Procediment d'avaluació

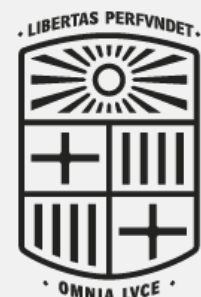
---

Patricia Martínez Perales

[patriciamartinez@ub.edu](mailto:patriciamartinez@ub.edu)

Tècnica d'avaluació

GABINET TÈCNIC DEL RECTORAT



UNIVERSITAT DE  
BARCELONA



---

# Objectius



Qüestions més pràctiques relacionades amb el **procediment d'avaluació**.



Conèixer les opcions per tramitar la documentació des de la **Carpeta Docent**.



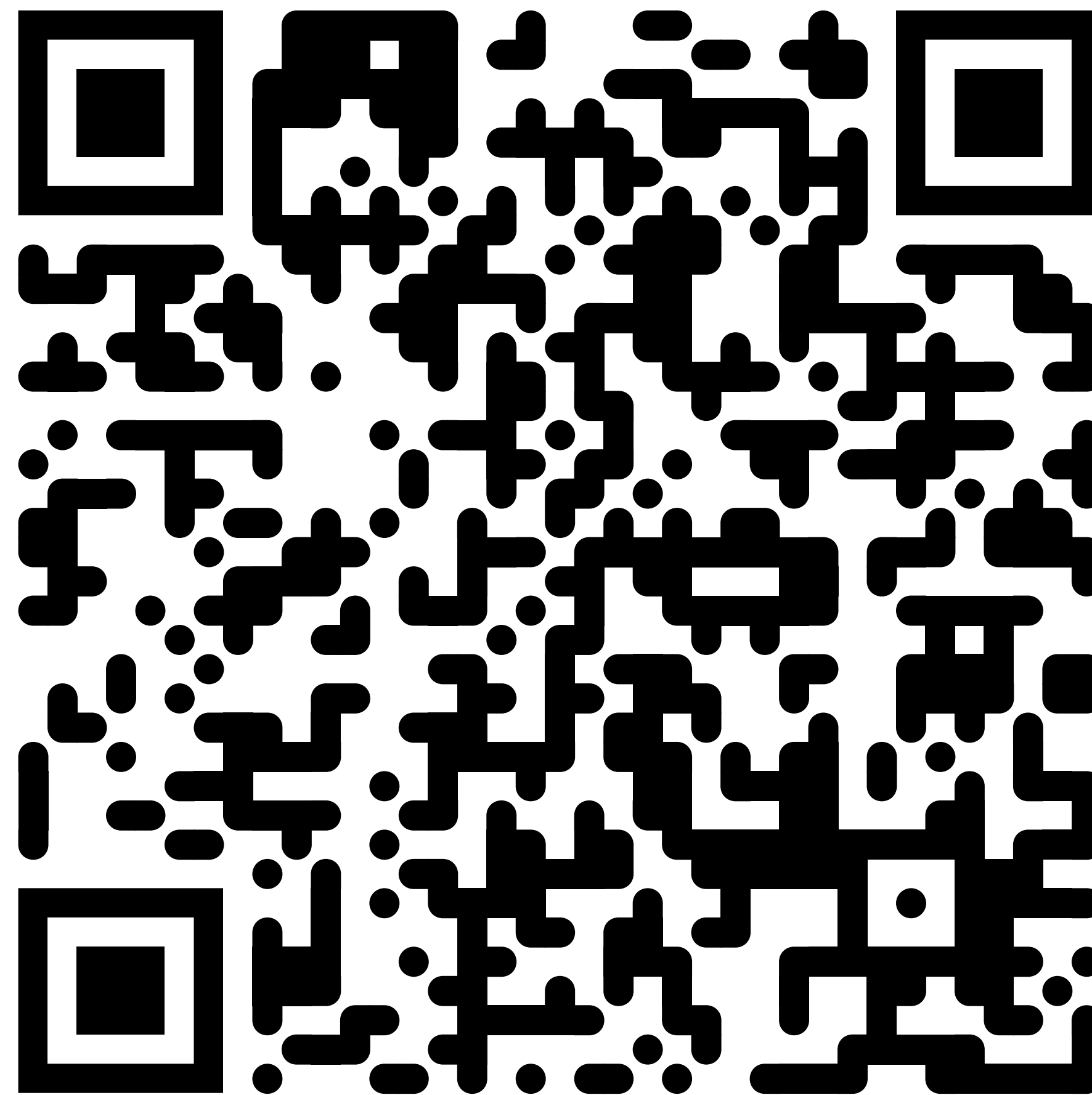
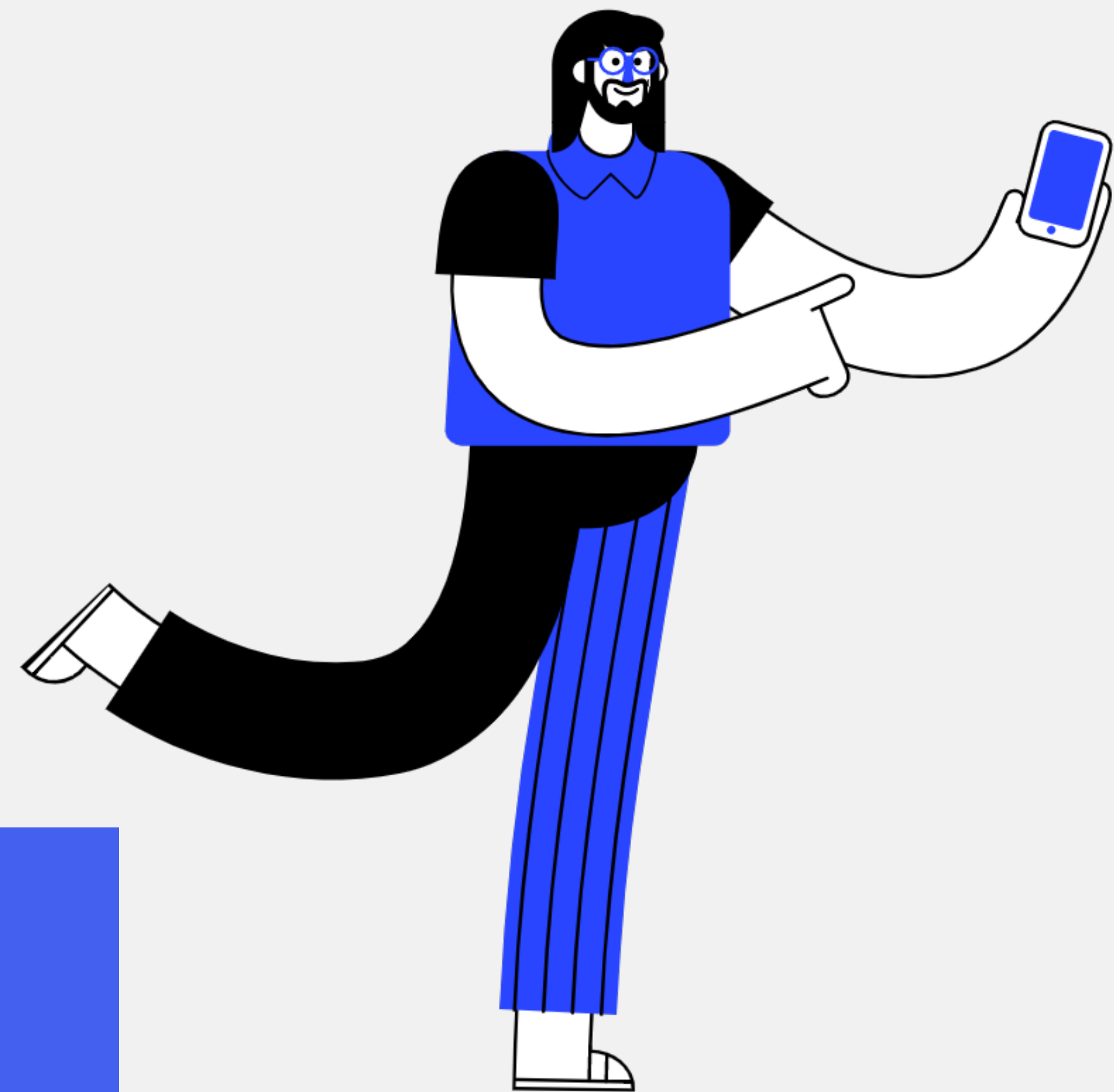
Presentar la documentació a termini tot seguint el **calendari**.



On buscar **ajuda i documentació**, en cas de necessitar-ho.

---

# Recomanació



# Context

# 2014

## INICI DEL PROJECTE

La Carpeta Docent del Professorat és l'aplicació que dona suport a la convocatòria.

Es posa en marxa des de l'Àrea de Tecnologies-Suport de la Docència, amb l'objectiu de posar a disposició del professorat totes les seves **dades de l'activitat docent, recollides en bases de dades institucionals** (GR@D, GIGA, RIMDA, IDP-ICE i GREC-Curricul@).

## ACCÉS A LA CARPETA DOCENT



**Directe**

<http://www.ub.edu/cdd>



**Intranet UB**

Espai Docència i PDI

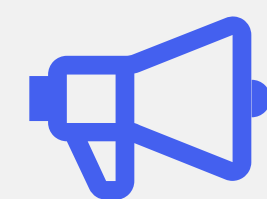


**Web del GTR**

Avaluació docent



# Inici del procediment



## Calendari i fases

- Inicia al febrer i finalitza al desembre
- Dates publicades a les bases
- Calendari detallat a la web d'avaluació



## Publicació i difusió

- Seu electrònica
- Web d'avaluació docent
- Notícia a la intranet
- Correu electrònic



## Tramitació

- Carpeta Docent: Sol·licitud i Autoinforme
- Mèrits: GREC-Curricul@
- Instància genèrica: documentació addicional



## Agents implicats

- PDI potencial
- Responsables acadèmics
- Estudiants (enquestes)
- Comissió d'Avaluació de la Docència de la UB (CADUB)

# Calendari

1. Sol·licitud
2. Relació provisional d'admesos i exclosos
3. Relació definitiva d'admesos i exclosos
4. Autoinforme
5. Sol·licitud d'informes als responsables acadèmics
6. CADUB: Avaluació dels expedients
7. Notificació de la proposta de valoració provisional
8. Presentació d'al·legacions
9. CADUB: Valoració de les al·legacions
10. Notificació de la proposta definitiva
11. Tramesa de l'informe d'avaluació a AQU Catalunya
12. Trasllat al Consell de Govern (novembre)
13. Aprovació del Consell Social (desembre)
14. Notificació de la resolució final (desembre)

## FEBRER

DI	Dt	Dc	Dj	Dv	Ds	Dg
	1	2	3	4	5	6
7	8	9	10	11	12	13
14	15	16	17	18	19	20
21	22	23	24	25	26	27
28						

Presentació de la sol·licitud  
entre el 22 de febrer i 7 de març

## MARÇ

DI	Dt	Dc	Dj	Dv	Ds	Dg
	1	2	3	4	5	6
7	8	9	10	11	12	13
14	15	16	17	18	19	20
21	22	23	24	25	26	27
28	29	30	31			

22 Publicació de la relació provisional  
d'admesos i exclosos

Tancament del GREC  
entre el 5 de març i el 25 de març

## ABRIL

DI	Dt	Dc	Dj	Dv	Ds	Dg
				1	2	3
4	5	6	7	8	9	10
11	12	13	14	15	16	17
18	19	20	21	22	23	24
25	26	27	28	29	30	

6 Publicació de la relació definitiva  
d'admesos i exclosos

Autoinforme  
entre l'11 d'abril i el 4 de maig

Aturada de serveis en línia UB per  
manteniment

## MAIG

DI	Dt	Dc	Dj	Dv	Ds	Dg
						1
2	3	4	5	6	7	8
9	10	11	12	13	14	15
16	17	18	19	20	21	22
23	24	25	26	27	28	29
30	31					

Autoinforme  
entre l'11 d'abril i el 4 de maig

CADUB - Avaluació dels expedients

## JUNY

DI	Dt	Dc	Dj	Dv	Ds	Dg
		1	2	3	4	5
6	7	8	9	10	11	12
13	14	15	16	17	18	19
20	21	22	23	24	25	26
27	28	29	30			

CADUB - Avaluació dels expedients

17 Comunicació i publicació de la proposta  
de valoració provisional

Termini per presentar al·legacions  
entre el 20 de juny i el 4 de juliol

## JULIOL

DI	Dt	Dc	Dj	Dv	Ds	Dg
				1	2	3
4	5	6	7	8	9	10
11	12	13	14	15	16	17
18	19	20	21	22	23	24
25	26	27	28	29	30	31

CADUB - Resolució d'al·legacions  
fins a l'11 de juliol

14 Comunicació i publicació de la proposta  
de valoració definitiva

15 Data límit per presentar l'informe  
d'Avaluació de la UB a AQU Catalunya

# Fase de sol·licitud

1

Si formeu part del professorat que està en disposició de participar en la convocatòria, us apareixerà la tasca de sol·licitud, quan el tràmit estigui actiu, a la pestanya *Tasques* de la Carpeta Docent. També podeu accedir des de l'apartat **ADP** que trobareu a la pestanya **Continguts Docents**.

Procés	Activitat	Tasca	URL
Avaluació Docent del Professorat	Sol·licitud i acreditació encàrrec docent	Període 2009 - 2013	<a href="#">↗</a>

2

En el cas dels directors/es de departament, caps d'estudis, coordinadors/res de màster i degans/nes, us apareixerà la tasca d'elaborar l'informe del professorat, quan el tràmit estigui actiu.

Procés	Activitat	Tasca	URL	Des de
Avaluació Docent del Professorat	Elaborar informe de valoració	41 informes pendents	<a href="#">↗</a>	11-d'abr.-2022

Entre febrer i març

Data estimada



# Fase de sol·licitud

## REQUISITS PER TRAMITAR LA SOL·LICITUD

### VALIDAR PERÍODE

Acceptar proposta  
Cinc cursos a temps complet  
(coeficient 0,5 a temps parcial)  
De l'1 de setembre al 31 d'agost

### 2.100 HORES PDA


Validar encàrrec docent  
Possibilitat d'aportar encàrrec  
docent alternatiu en cas d'error a  
GR@D o docència no UB

### SIGNAR CARNET UB

Totes les accions

Si assolis les **2.100 hores PDA** o 600 hores d'encàrrec docent (GR@D) l'ADP us presenta les següents opcions:

#### Convocatòria ADP 2019

Fase: 1  
Període a avaluar: 2014-2015 al 2018-2019  
Calendari: 18-02-2020 al 02-03-2020  
 [Guia d'ús de l'aplicació](#)

#### Acceptació de l'encàrrec docent

Segons la docència impartida que figura a GRAD, **assolis el requisit** establert a la convocatòria quant a encàrrec docent. Podeu consultar-lo des de les opcions PDA o Encàrrecs Docents.

Si esteu d'acord en presentar la vostra sol·licitud, escolliu la primera opció. Si no, escolliu l'opció que desitgeu.

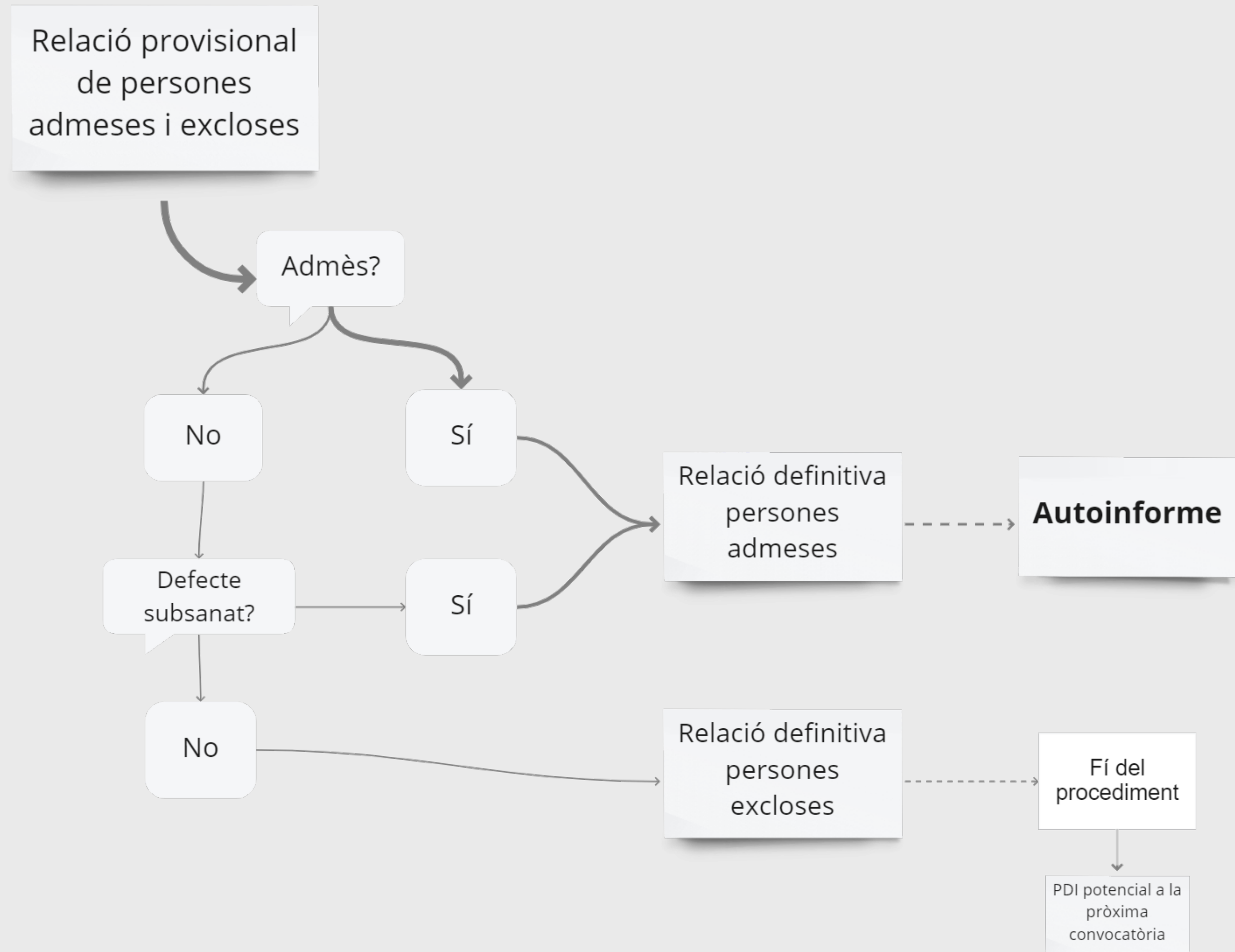
- Estic d'acord amb el període a avaluar i amb l'encàrrec docent proposat
- Demano la revisió del període a avaluar
- No vull / No puc participar en el procés d'avaluació

Entre febrer i març

Data estimada

Si **no assolis** les 2.100 hores PDA, en cas que hàgiu fet **docència a una altra universitat** o les hores assignades al vostre PDA siguin incorrectes, haureu d'adjuntar l'encàrrec docent seguint les instruccions que us detallarà l'aplicació.

# Quin és el resultat?



Entre març i abril

Data estimada

# Fase d'Autoinforme



Entre abril i maig

Data estimada

## Planificació i desenvolupament de l'activitat docent

- Presentació i contextualització de l'assignatura o assignatures impartides al llarg del període avaluat (tipologia i coordinació amb altre professorat).
- Planificació de l'activitat docent: adequació del programa de l'assignatura, activitats programades, recursos i materials docents i procediments d'avaluació.
- Desenvolupament de l'activitat docent: característiques dels grup i l'alumnat, coneixements previes,, assistència, participació i l'acció tutorial desenvolupada.
- Recull de punts forts, punts febles, innovacions docents i propostes de millora dutes a terme i previstes.

## Resultats de l'activitat docent

Descripció i valoració personal dels resultats acadèmics obtinguts per l'alumnat (taxes de presentats; estudiants que no han superat la matèria, l'assignatura o similar; taxes d'aprovat, notables, excel·lents...) en l'assignatura o assignatures impartides al llarg del període avaluat.

## Satisfacció dels estudiants

Valoració personal de l'opinió de l'alumnat recollida a les enquestes d'opinió de graus i màsters universitaris, durant el període avaluat.

## Mèrits docents

Selecció, descriure i valorar un mínim de tres i un màxim de sis activitats.

La dimensió fa referència al desenvolupament professional del professorat i ha de presentar activitats que mostrin la dedicació i millora a la tasca docent que cal valorar.

Consultar la relació de [mèrits docents admesos](#) i [exclusos](#).

# Fase d'Autoinforme

La informació procedent de les diferents bases de dades i repositoris institucionals que són necessaris per a elaborar l'Autoinforme, es troba a la pestanya **Continguts docents**.

Entre abril i maig

Data estimada



UNIVERSITAT DE BARCELONA		Carpeta Docent	
Agenda	Tasques	<b>Continguts docents</b>	Anotacions
	PDA	←	Resum de dedicació docent del PDI (hores PDA)
	Encàrrecs Docents	←	Encàrrec i dedicació docent (hores GR@D)
	Llista matrícula Giga		
	RIMDA	←	Projectes i grups d'innovació docent
		←	Cursos i jornades realitzades
	Currícul@	←	Currículum docent
	Enquestes	←	Resultats i planificació
	Rendiment Académic	←	Taxes de rendiment
	ADP	←	<b>Sol·licitud i Autoinforme</b>
	Històric ADP	←	Avaluacions anteriors



# Fase d'Autoinforme

Es proporcionen tots aquells ítems curriculars que ja formen part de les bases de dades institucionals (cursos de l'ICE, projectes i grups RIMDA) i les activitats que ja teníeu introduïdes a l'aplicació [curricul@](#), en les finalitats «Docència» o «Innovació docent».

Entre abril i maig

Data estimada

## MÈRITS

Cal seleccionar, descriure i valorar un **mínim de tres mèrits docents i un màxim de sis**. Els mèrits seleccionats no poden correspondre a una mateixa tipologia d'activitat docent (p. ex. És correcte presentar un mèrit a1, un mèrit a4 i un mèrit b1, però no és correcte presentar dos mèrits a1).

**En cas que no disposeu de cap mèrit**, o necessiteu afegir-ne alguna activitat que considereu avaluable, **les haureu d'incorporar** prèviament en el vostre [Curricul@ \(GREC\)](#) per tal de poder visualitzar-la i incorporar-la en aquest apartat.

Planificació i desenvolupament | Resultats activitat docent | Satisfacció estudiants | **Mèrits docents**

### 4. MÈRITS DOCENTS

**Requisits:**

- 1. Cal que seleccioneu un mínim de tres mèrits docents i un màxim de sis.
- 2. Cadascun dels mèrits triats fins al mínim de tres s'ha de correspondre amb una tipologia diferent d'activitat docent. (consulteu la relació de [mèrits docents admesos](#) i la de [mèrits docents exclosos](#) segons categoria i tipologia)

**Descripció (afegir la data si no hi consta) i valoració dels mèrits seleccionats tot i especificant la repercussió de cadascun d'ells en la vostra tasca docent.**

**Nota:** Es valorarà especialment que els mèrits docents seleccionats corresponguin a categories diferents.

▼ CURRÍCULA

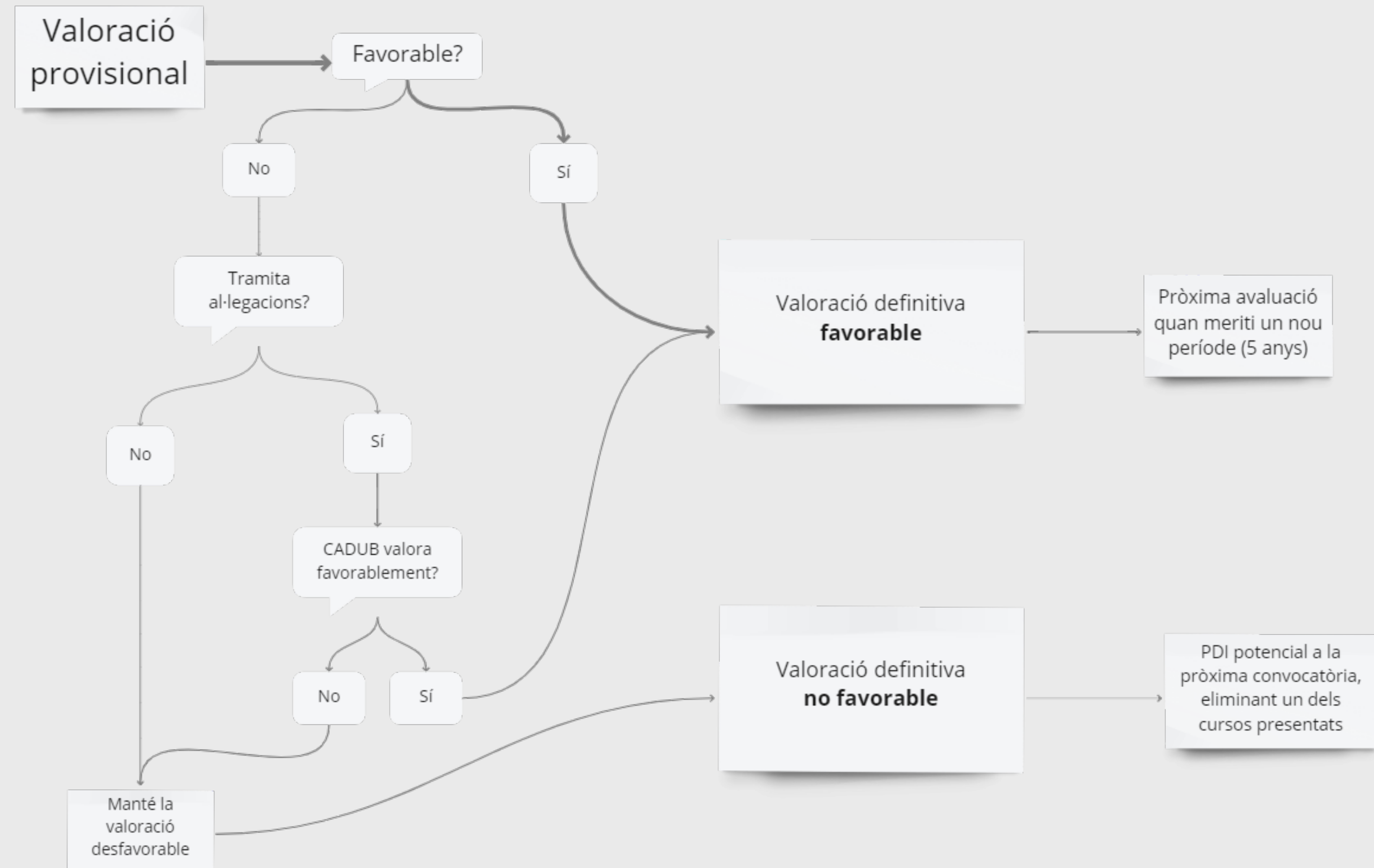
Sel.	Codi	Classificació	Descripció	Data Inici	Data Fi	Val.
No records found.						

▼ ICE

Sel.	Codi	Descripció	Curs	Categoria	Val.
<input type="checkbox"/>	UNI2013214	Novetats Moodle 2.4	2013-2014	Assistència	
<input type="checkbox"/>	VAUNI2013218h	Seminari de formació en investigació i innovació en el desenvolupament de competències	2013-2014	Presentació de PÒSTER	
<input type="checkbox"/>	UNI2012492	Bones pràctiques per a l'elaboració de materials docents a la UB	2012-2013	Assistència	
<input type="checkbox"/>	UNI2012415	Setena Trobada de Professorat de Ciències de la Salut	2012-2013	Assistència	
<input type="checkbox"/>	UNI2012413	Instruments per a l'avaluació de coneixements i capacitat de raonament. Preguntes d'elecció múltiple	2012-2013	Assistència	
<input type="checkbox"/>	UNI2011438	XIII Jornada de Docència dels ensenyaments de Medicina	2011-2012	Assistència	



# Quin és el resultat?



Entre juny i desembre

Data estimada

# Suport

## CRAI-BIBLIOTECA

Per a consultes relacionades amb l'aplicació ADP us podeu adreçar al **Punt de Suport a la Docència** de la vostra facultat, ubicat al CRAI-Biblioteca, o bé fer-la arribar al Servei on-line d'Atenció als Usuaris del CRAI (S@U).

## WEB AVALUACIÓ

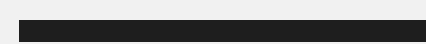
<http://www.ub.edu/gtr/avaluacio.html>

Notícies  
Guia d'ús per a cada fase  
Manual d'avaluació  
Bases de la convocatòria  
Relació de mèrits admesos i exclosos  
Calendari  
Enllaços

## CONSULTES GTR

[avaluaciocent@ub.edu](mailto:avaluaciocent@ub.edu)  
Correu de suport al procediment

**Tlfn. 9340.35371**  
Servei telefònic GTR  
de 9 h a 15 h



**Moltes gràcies**