

Belles Arts

MÒDUL ASSIGNATURA

1r semestre

2n semestre

MÒDUL PROFESSORAT

1r semestre

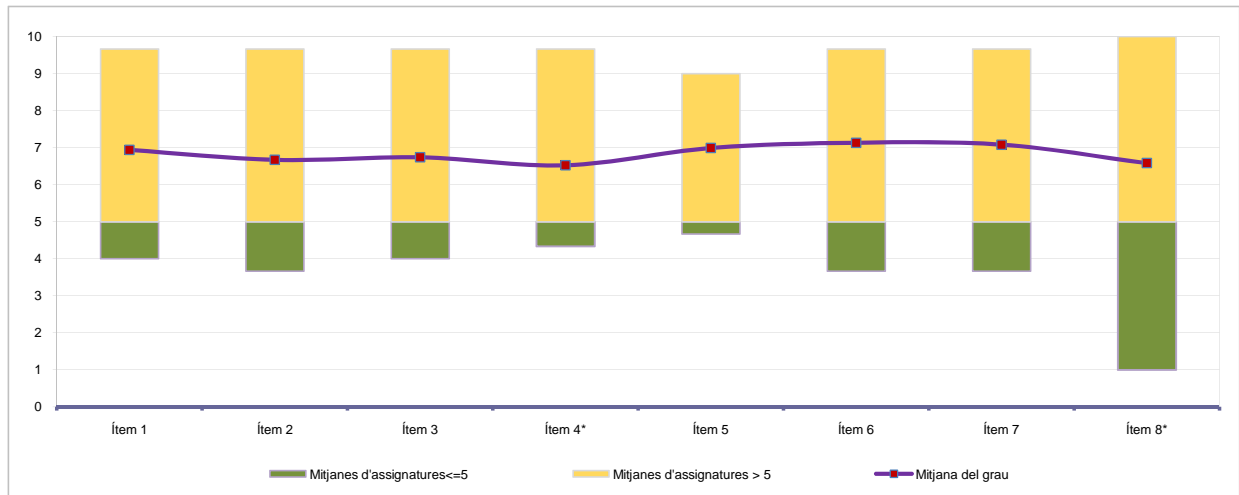
2n semestre

Curs 2010 - 2011
1r semestre

Alumnat matriculat en els grups participants: **1.102**
 Nombre d'enquestes emplenades: **170**

Percentatge de resposta **15,43%**

Mitjana del grau i mitjana mínima i màxima de les assignatures amb resposta en l'enquesta



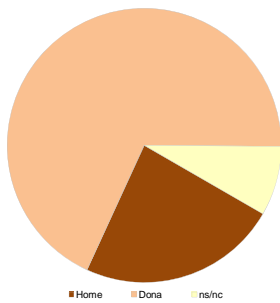
* Aquests ítems no sempre tenen resposta atès que són ítems condicionals

Taula de freqüències de les respostes (%)

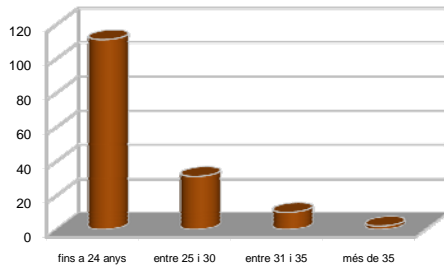
	Escala de valoració											Mitjana	Desviació	
	nc	0	1	2	3	4	5	6	7	8	9			10
1 En general, estic satisfet/a amb l'assignatura	n 0	8	2	4	5	6	21	12	27	29	28	28	6,94	2,65
2 El pla docent de l'assignatura és clar, complet i precís	n 0	6	3	11	13	10	7	10	31	24	24	31	6,67	2,87
3 Les activitats formatives (classes magistrals, exercicis, seminaris, etc.) han estat adequades per aprofitar l'assignatura	n 3	8	4	5	6	10	16	10	31	23	28	26	6,74	2,78
4 (En cas que n'hàgiu fet) Les pràctiques han estat adequades per aprofitar l'assignatura	n 25	13	6	5	3	2	18	7	24	16	25	26	6,52	3,16
5 Els espais i equipaments han estat els adients per a les activitats dutes a terme	n 0	5	3	5	7	4	19	17	23	29	32	26	6,99	2,56
6 El volum de feina exigit ha estat proporcional als crèdits de l'assignatura	n 0	3	2	4	4	11	16	14	28	35	24	29	7,13	2,37
7 Les activitats d'avaluació han estat les adequades	n 3	8	0	4	5	6	18	15	22	32	25	32	7,08	2,61
8 (En cas d'haver tingut més d'un professor/a) La coordinació entre el professorat de l'assignatura ha estat adequada	n 34	14	1	9	7	4	11	3	20	13	18	36	6,58	3,36

Resum de les dades identificadores de l'alumnat participant

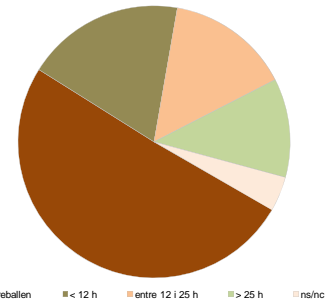
SEXE



EDAT



TREBALL



Home	Dona	ns/nc
n 40	116	14
% 23,53%	68,24%	8,24%

Fins a 24	entre 25 i 30	entre 31 i 35	més de 35	ns/nc
n 111	31	10	2	16
% 65,29%	18,24%	5,88%	1,18%	9,41%

No treballen	< 12 h	entre 12 i 25 h	> 25 h	ns/nc
n 86	32	25	20	7
% 50,59%	18,82%	14,71%	11,76%	4,12%

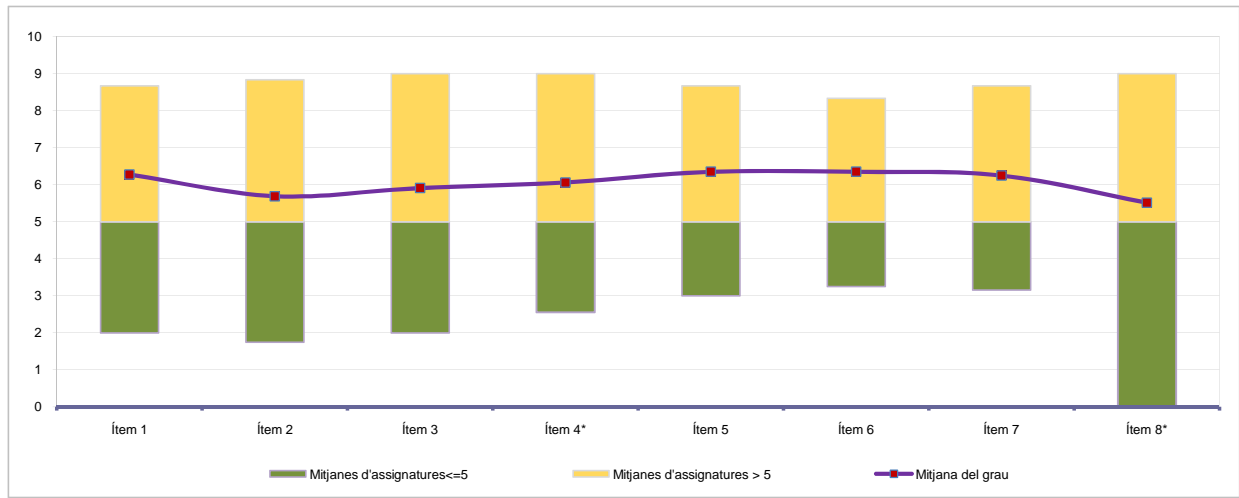
Edat mitjana: 22,4 anys mínima: 18 anys
 màxima: 46 anys

Curs 2010 - 2011
2n semestre

Alumnat matriculat en els grups participants: **1.800**
 Nombre d'enquestes emplenades: **227**

Percentatge de resposta **12,61%**

Mitjana del grau i mitjana mínima i màxima de les assignatures amb resposta en l'enquesta



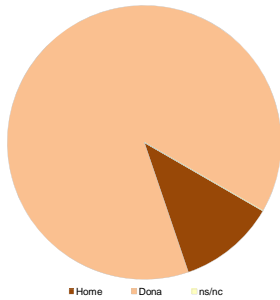
* Aquests ítems no sempre tenen resposta atès que són ítems condicionals

Taula de freqüències de les respostes (%)

	Escala de valoració											Mitjana	Desviació	
	nc	0	1	2	3	4	5	6	7	8	9			10
1 En general, estic satisfet/a amb l'assignatura	n 1	7	5	15	9	8	31	36	41	27	20	27	6,27	2,59
2 El pla docent de l'assignatura és clar, complet i precís	n 0	24	2	15	8	16	36	32	25	24	18	27	5,69	2,99
3 Les activitats formatives (classes magistrals, exercicis, seminaris, etc.) han estat adequades per aprofitar l'assignatura	n 2	19	7	14	9	15	27	24	30	30	22	28	5,91	3,02
4 (En cas que n'hàgiu fet) Les pràctiques han estat adequades per aprofitar l'assignatura	n 35	17	2	12	4	10	24	27	30	26	15	25	6,06	2,91
5 Els espais i equipaments han estat els adients per a les activitats dutes a terme	n 2	14	3	6	10	11	26	30	39	39	26	21	6,35	2,65
6 El volum de feina exigida ha estat proporcional als crèdits de l'assignatura	n 2	10	4	6	10	17	29	23	45	35	24	22	6,35	2,56
7 Les activitats d'avaluació han estat les adequades	n 6	16	3	8	12	12	27	26	30	31	32	24	6,24	2,84
8 (En cas d'haver tingut més d'un professor/a) La coordinació entre el professorat de l'assignatura ha estat adequada	n 37	29	4	11	9	11	25	19	18	20	15	29	5,51	3,35

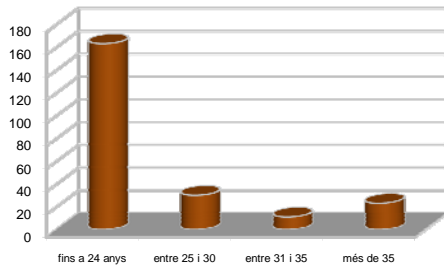
Resum de les dades identificadores de l'alumnat participant

SEXE



	Home	Dona	ns/nc
n	26	201	0
%	11,45%	88,55%	0,00%

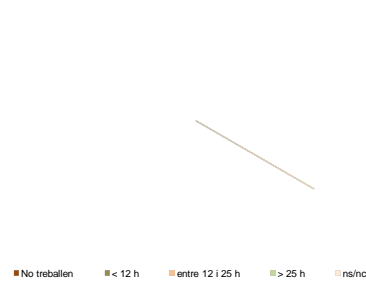
EDAT



	Fins a 24	entre 25 i 30	entre 31 i 35	més de 35	ns/nc
n	163	30	11	23	0
%	71,81%	13,22%	4,85%	10,13%	0,00%

Edat mitjana: 23,6 anys mínima: 18 anys
 màxima: 52 anys

TREBALL



	No treballen	< 12 h	entre 12 i 25 h	> 25 h	ns/nc
n	La informació sobre aquest ítem no es troba disponible				
%	La informació sobre aquest ítem no es troba disponible				

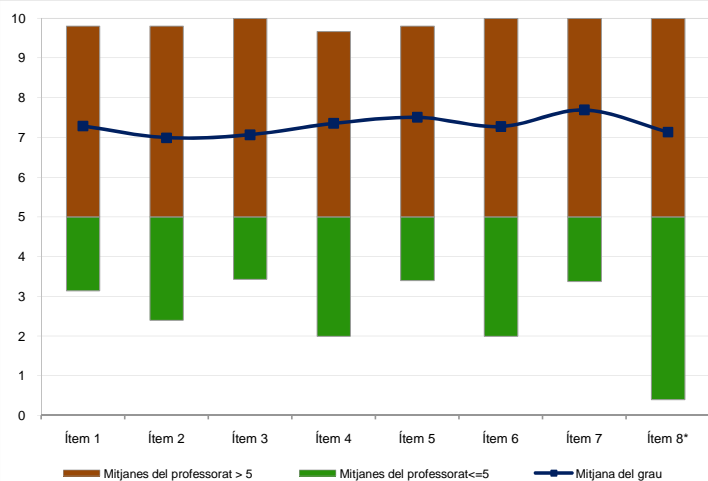
Curs 2010 - 2011
1r semestre

Alumnat matriculat en els grups participants: 1.682
Nombre d'enquestes emplenades: 267

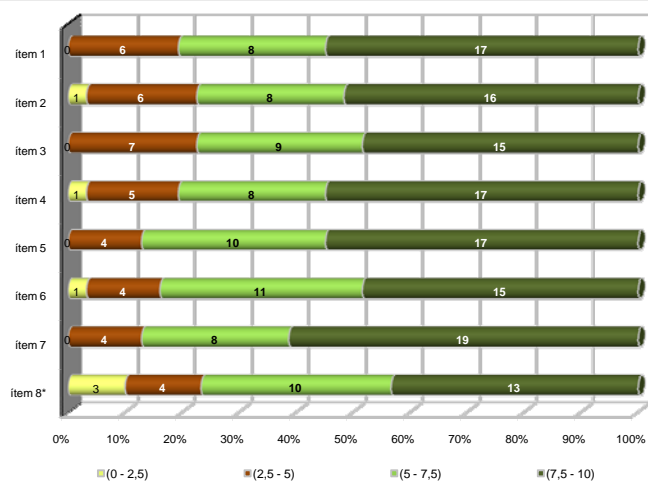
Percentatge de resposta: **15,87%**

Gràfics de mitjanes

Mitjana del grau i mitjana mínima i màxima del professorat participant en l'enquesta



Distribució per intervals de les puntuacions mitjanes del professorat del grau que ha participat en l'enquesta



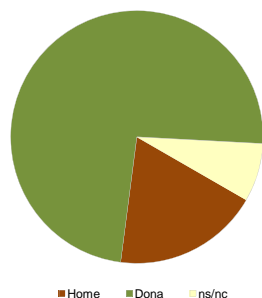
*Aquest ítem no sempre té resposta atès que és un ítem condicional

Taula de freqüències de les respostes (%)

		Escala de valoració											Mitjana	Desviació	
		nc	0	1	2	3	4	5	6	7	8	9			10
1	En general, estic satisfet/a amb l'activitat docent duta a terme pel professor/a de l'assignatura	n 5	9	3	10	6	11	22	11	35	50	47	58	7,29	2,65
		%	1,9	3,4	1,1	3,7	2,2	4,1	8,2	4,1	13,1	18,7	17,6	21,7	
2	La manera de desenvolupar l'activitat docent aconsegueix motivar l'alumnat	n 5	15	4	12	9	9	15	23	28	48	43	56	6,99	2,91
		%	1,9	5,6	1,5	4,5	3,4	3,4	5,6	8,6	10,5	18,0	16,1	21,0	
3	Transmet amb claredat els continguts de l'assignatura	n 5	10	7	13	10	10	16	12	35	44	51	54	7,06	2,85
		%	1,9	3,7	2,6	4,9	3,7	3,7	6,0	4,5	13,1	16,5	19,1	20,2	
4	L'activitat docent ha permès complir el programa de l'assignatura	n 7	12	4	6	8	7	19	14	31	43	56	60	7,35	2,74
		%	2,6	4,5	1,5	2,2	3,0	2,6	7,1	5,2	11,6	16,1	21,0	22,5	
5	Les activitats d'avaluació proposades pel professor/a han estat adequades a l'assignatura	n 7	9	4	6	4	6	22	17	28	46	56	62	7,51	2,58
		%	2,6	3,4	1,5	2,2	1,5	2,2	8,2	6,4	10,5	17,2	21,0	23,2	
6	El material d'estudi i de consulta proposat (bibliografia, documents, recursos didàctics, etc.) ha estat útil per a l'aprenentatge de l'assignatura	n 10	13	3	10	6	5	23	13	33	46	34	71	7,27	2,82
		%	3,7	4,9	1,1	3,7	2,2	1,9	8,6	4,9	12,4	17,2	21,7	26,6	
7	Manté un bon clima de comunicació i relació amb l'alumnat	n 6	8	4	9	3	7	22	20	14	34	51	89	7,69	2,70
		%	2,2	3,0	1,5	3,4	1,1	2,6	8,2	7,5	5,2	12,7	19,1	33,3	
8	(En cas que n'hàgiu fet) Les activitats proposades pel professor/a al Campus Virtual han estat útils en el procés d'aprenentatge de l'assignatura	n 85	12	6	3	1	6	25	4	17	29	31	48	7,13	3,01
		%	31,8	4,5	2,2	1,1	0,4	2,2	9,4	1,5	6,4	10,9	11,6	18,0	

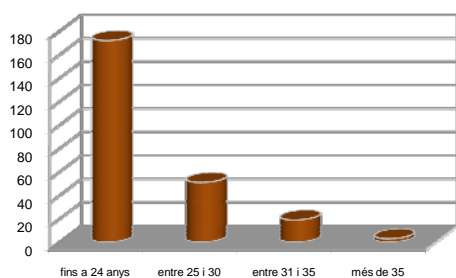
Resum de les dades identificadores de l'alumnat participant

SEXE



	Home	Dona	ns/nc
n	50	197	20
%	18,73%	73,78%	7,49%

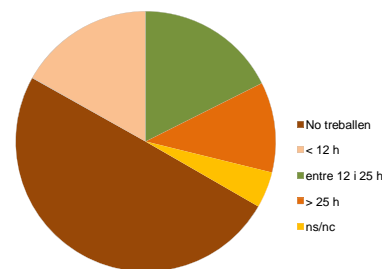
EDAT



	Fins a 24	entre 25 i 30	entre 31 i 35	més de 35	ns/nc
n	172	51	19	3	22
%	64,42%	19,10%	7,12%	1,12%	8,24%

Edat mitjana: 22,6 anys mínima: 18 anys
màxima: 45 anys

TREBALL



	No treballen	< 12 h	entre 12 i 25 h	> 25 h	ns/nc
n	133	45	47	30	12
%	49,81%	16,85%	17,60%	11,24%	4,49%

Curs 2010 - 2011

2n semestre

Alumnat matriculat en els grups participants: 3.495

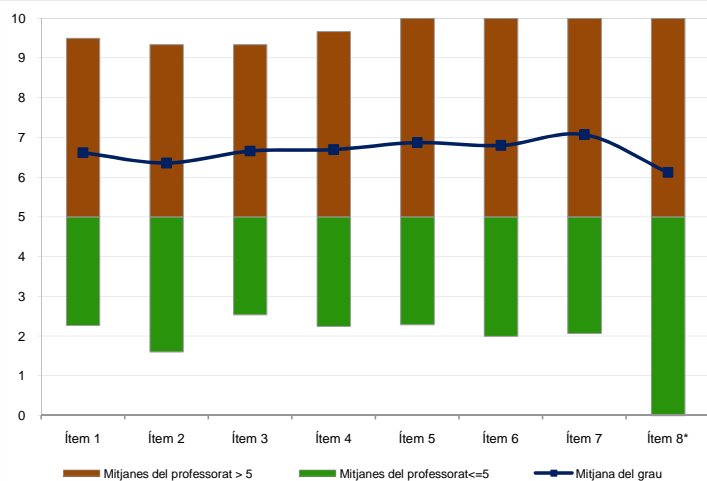
Nombre d'enquestes emplenades: 438

Percentatge de resposta

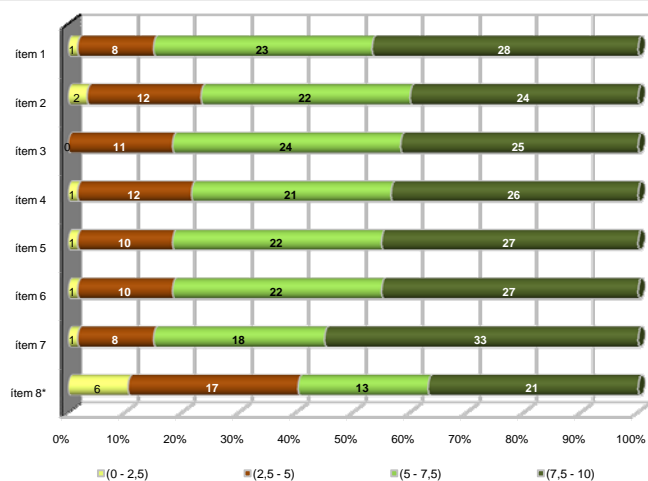
12,53%

Gràfics de mitjanes

Mitjana del grau i mitjana mínima i màxima del professorat participant en l'enquesta



Distribució per intervals de les puntuacions mitjanes del professorat del grau que ha participat en l'enquesta



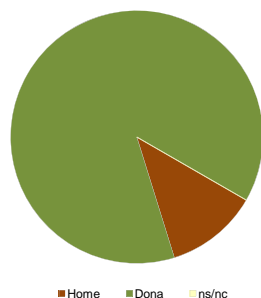
*Aquest ítem no sempre té resposta atès que és un ítem condicional

Taula de freqüències de les respostes (%)

	Escala de valoració											Mitjana	Desviació	
	nc	0	1	2	3	4	5	6	7	8	9			10
1 En general, estic satisfet/a amb l'activitat docent duta a terme pel professor/a de l'assignatura	n 0	30	13	14	13	20	35	44	61	79	50	79	6,62	2,94
	% ---	6,8	3,0	3,2	3,0	4,6	8,0	10,0	13,9	18,0	11,4	18,0		
2 La manera de desenvolupar l'activitat docent aconsegueix motivar l'alumnat	n 1	42	10	17	11	29	37	41	49	70	59	72	6,36	3,12
	% 0,2	9,6	2,3	3,9	2,5	6,6	8,4	9,4	11,2	16,0	13,5	16,4		
3 Transmet amb claredat els continguts de l'assignatura	n 1	26	13	20	15	16	39	40	58	68	57	85	6,66	2,96
	% 0,2	5,9	3,0	4,6	3,4	3,7	8,9	9,1	13,2	15,5	13,0	19,4		
4 L'activitat docent ha permès complir el programa de l'assignatura	n 2	28	13	13	16	13	42	35	71	60	67	78	6,69	2,93
	% 0,5	6,4	3,0	3,0	3,7	3,0	9,6	8,0	16,2	13,7	15,3	17,8		
5 Les activitats d'avaluació proposades pel professor/a han estat adequades a l'assignatura	n 3	24	12	14	9	20	35	36	64	73	61	87	6,87	2,86
	% 0,7	5,5	2,7	3,2	2,1	4,6	8,0	8,2	14,6	16,7	13,9	19,9		
6 El material d'estudi i de consulta proposat (bibliografia, documents, recursos didàctics, etc.) ha estat útil per a l'aprenentatge de l'assignatura	n 7	32	9	13	9	18	35	36	56	76	65	82	6,80	2,96
	% 1,6	7,3	2,1	3,0	2,1	4,1	8,0	8,2	12,8	17,4	14,8	18,7		
7 Manté un bon clima de comunicació i relació amb l'alumnat	n 1	27	14	14	8	16	30	25	58	67	62	116	7,07	3,01
	% 0,2	6,2	3,2	3,2	1,8	3,7	6,8	5,7	13,2	15,3	14,2	26,5		
8 (En cas que n'hàgiu fet) Les activitats proposades pel professor/a al Campus Virtual han estat útils en el procés d'aprenentatge de l'assignatura	n 167	42	8	7	9	6	30	20	25	30	40	54	6,12	3,51
	% 38,1	9,6	1,8	1,6	2,1	1,4	6,8	4,6	5,7	6,8	9,1	12,3		

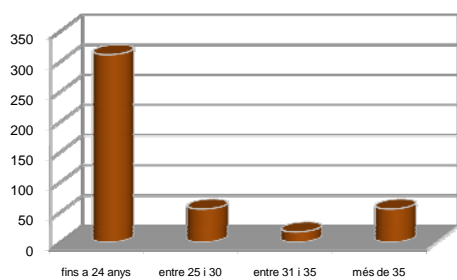
Resum de les dades identificadores de l'alumnat participant

SEXE



	Home	Dona	ns/nc
n	52	386	0
%	11,87%	88,13%	0,00%

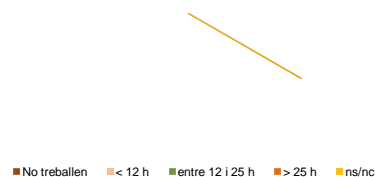
EDAT



	Fins a 24	entre 25 i 30	entre 31 i 35	més de 35	ns/nc
n	311	55	17	55	0
%	71,00%	12,56%	3,88%	12,56%	0,00%

Edat mitjana: 24,2 anys
mínima: 18 anys
màxima: 52 anys

TREBALL



	No treballen	< 12 h	entre 12 i 25 h	> 25 h	ns/nc
n	La informació sobre aquest ítem no es troba disponible				
%	La informació sobre aquest ítem no es troba disponible				