

Conservació i Restauració de Béns Culturals

MÒDUL ASSIGNATURA

1r semestre

2n semestre

MÒDUL PROFESSORAT

1r semestre

2n semestre

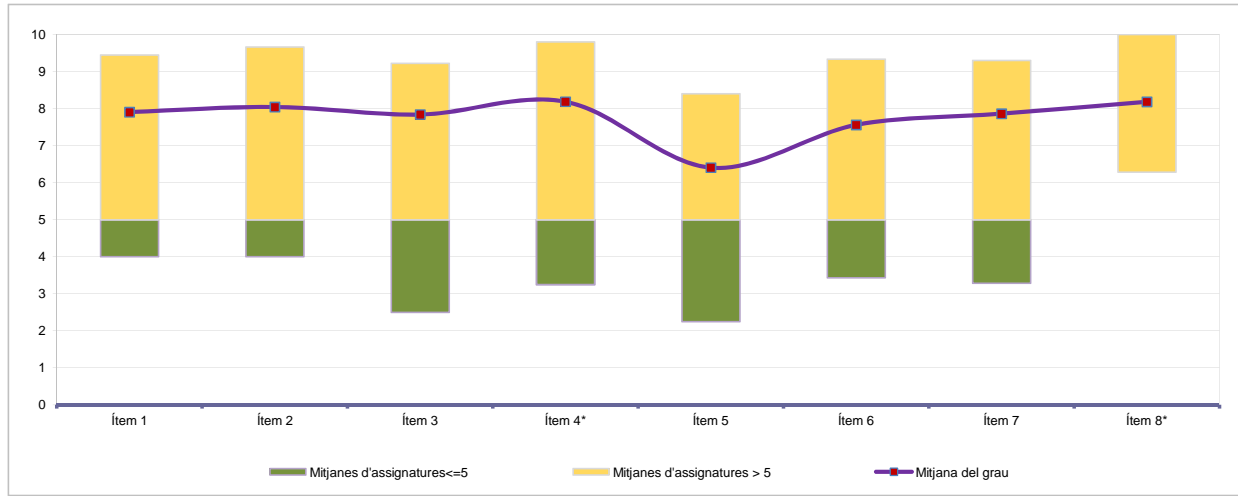
No s'ha elaborat l'informe agregat perquè no es disposava dels 5 informes mínims requerits per mòdul i semestre.

Curs 2011 - 2012
 2n semestre

Alumnat matriculat en els grups participants amb informe: 256
 Nombre d'enquestes emplenades: 94

Percentatge de resposta 36,72%

Mitjana del grau i mitjana mínima i màxima de les assignatures amb resposta en l'enquesta



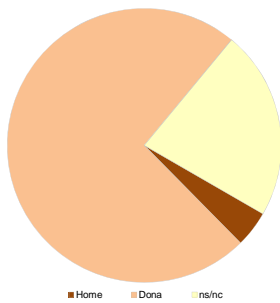
* Aquests ítems no sempre tenen resposta atès que són ítems condicionals

Taula de freqüències de les respostes (%)

	Escala de valoració											Mitjana	Desviació	
	nc	0	1	2	3	4	5	6	7	8	9			10
1 En general, estic satisfet/a amb l'assignatura	n 0	1	0	2	1	2	4	6	19	17	17	25	7,90	2,04
	% ---	1,1	---	2,1	1,1	2,1	4,3	6,4	20,2	18,1	18,1	26,6		
2 El pla docent de l'assignatura és clar, complet i precís	n 0	0	1	1	1	2	3	10	17	15	12	32	8,04	1,98
	% ---	---	1,1	1,1	1,1	2,1	3,2	10,6	18,1	16,0	12,8	34,0		
3 Les activitats formatives (classes magistrals, exercicis, seminaris, etc.) han estat adequades per aprofitar l'assignatura	n 0	1	0	3	2	3	3	11	11	13	19	28	7,84	2,27
	% ---	1,1	---	3,2	2,1	3,2	3,2	11,7	11,7	13,8	20,2	29,8		
4 (En cas que n'hàgiu fet) Les pràctiques han estat adequades per aprofitar l'assignatura	n 8	0	1	1	2	3	3	6	10	12	14	34	8,19	2,14
	% 8,5	---	1,1	1,1	2,1	3,2	3,2	6,4	10,6	12,8	14,9	36,2		
5 Els espais i equipaments han estat els adients per a les activitats dutes a terme	n 0	2	3	6	5	6	9	9	16	17	9	12	6,40	2,67
	% ---	2,1	3,2	6,4	5,3	6,4	9,6	9,6	17,0	18,1	9,6	12,8		
6 El volum de feina exigit ha estat proporcional als crèdits de l'assignatura	n 1	2	0	4	4	3	5	3	12	18	20	22	7,56	2,51
	% 1,1	2,1	---	4,3	4,3	3,2	5,3	3,2	12,8	19,1	21,3	23,4		
7 Les activitats d'avaluació han estat les adequades	n 1	2	1	2	1	2	4	5	17	14	16	29	7,86	2,35
	% 1,1	2,1	1,1	2,1	1,1	2,1	4,3	5,3	18,1	14,9	17,0	30,9		
8 (En cas d'haver tingut més d'un professor/a) La coordinació entre el professorat de l'assignatura ha estat adequada	n 50	0	1	0	0	1	2	4	6	9	3	18	8,18	2,04
	% 53,2	---	1,1	---	---	1,1	2,1	4,3	6,4	9,6	3,2	19,1		

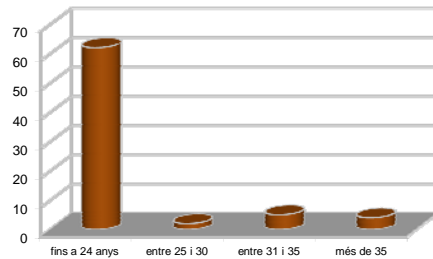
Resum de les dades identificadores de l'alumnat participant

SEXE



	Home	Dona	ns/nc
n	4	69	21
%	4,26%	73,40%	22,34%

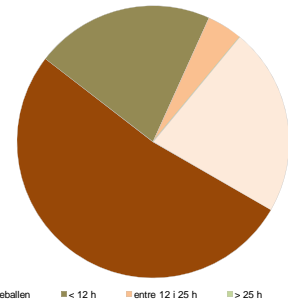
EDAT



	Fins a 24	entre 25 i 30	entre 31 i 35	més de 35	ns/nc
n	62	2	5	4	21
%	65,96%	2,13%	5,32%	4,26%	22,34%

Edat mitjana: 23,0 anys
 mínima: 19 anys
 màxima: 45 anys

TREBALL



	No treballen	< 12 h	entre 12 i 25 h	> 25 h	ns/nc
n	49	20	4	0	21
%	52,13%	21,28%	4,26%	0,00%	22,34%

No s'ha elaborat l'informe agregat perquè no es disposava dels 5 informes mínims requerits per mòdul i semestre.

Curs 2011 - 2012

2n semestre

Alumnat matriculat en els grups participants amb informe: 266

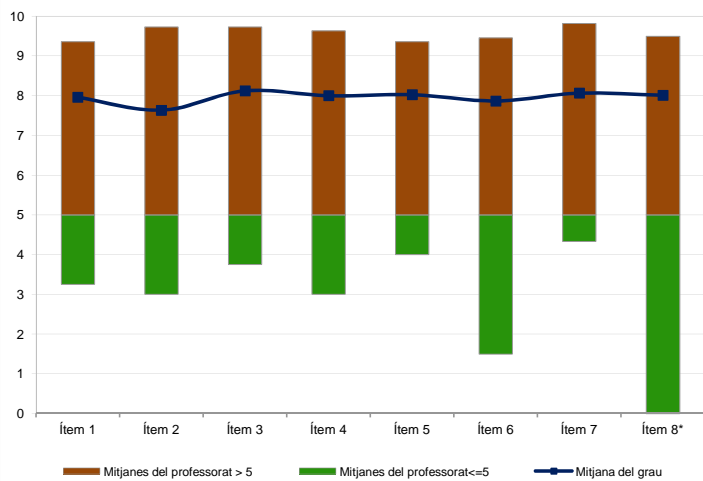
Nombre d'enquestes emplenades: 107

Percentatge de resposta

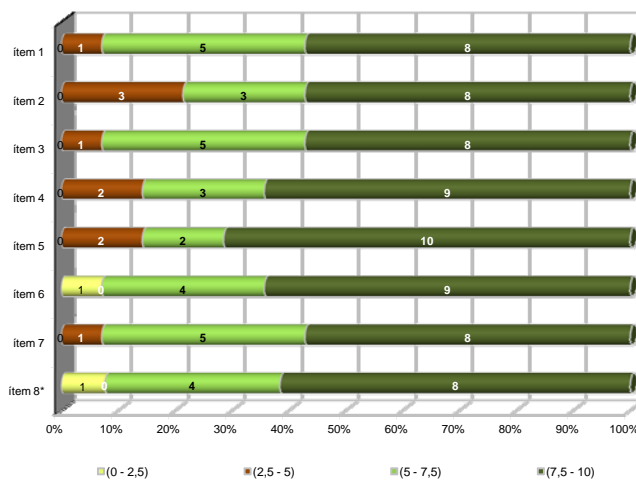
40,23%

Gràfics de mitjanes

Mitjana del grau i mitjana mínima i màxima del professorat participant en l'enquesta



Distribució per intervals de les puntuacions mitjanes del professorat del grau que ha participat en l'enquesta



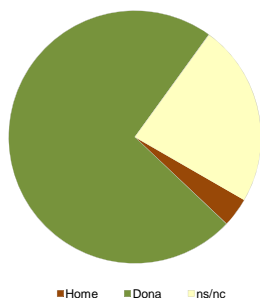
*Aquest ítem no sempre té resposta atès que és un ítem condicional

Taula de freqüències de les respostes (%)

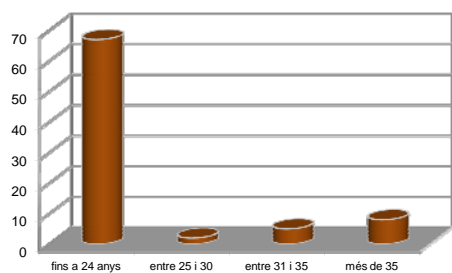
	nc	Escala de valoració										Mitjana	Desviació	
		0	1	2	3	4	5	6	7	8	9			10
1 En general, estic satisfet/a amb l'activitat docent duta a terme pel professor/a de l'assignatura	n 0	1	0	3	0	6	2	7	15	21	23	29	7,96	2,10
	% ---	0,9	---	2,8	---	5,6	1,9	6,5	14,0	19,6	21,5	27,1		
2 La manera de desenvolupar l'activitat docent aconsegueix motivar l'alumnat	n 0	4	1	3	2	3	4	11	16	9	18	36	7,64	2,67
	% ---	3,7	0,9	2,8	1,9	2,8	3,7	10,3	15,0	8,4	16,8	33,6		
3 Transmet amb claredat els continguts de l'assignatura	n 1	2	0	1	2	2	6	9	11	14	18	41	8,12	2,24
	% 0,9	1,9	---	0,9	1,9	1,9	5,6	8,4	10,3	13,1	16,8	38,3		
4 L'activitat docent ha permès complir el programa de l'assignatura	n 1	1	0	3	1	3	6	9	16	11	17	39	8,00	2,23
	% 0,9	0,9	---	2,8	0,9	2,8	5,6	8,4	15,0	10,3	15,9	36,4		
5 Les activitats d'avaluació proposades pel professor/a han estat adequades a l'assignatura	n 0	2	1	2	1	5	1	5	16	13	30	31	8,03	2,28
	% ---	1,9	0,9	1,9	0,9	4,7	0,9	4,7	15,0	12,1	28,0	29,0		
6 El material d'estudi i de consulta proposat (bibliografia, documents, recursos didàctics, etc.) ha estat útil per a l'aprenentatge de l'assignatura	n 1	5	0	1	0	1	3	13	14	14	25	30	7,87	2,41
	% 0,9	4,7	---	0,9	---	0,9	2,8	12,1	13,1	13,1	23,4	28,0		
7 Manté un bon clima de comunicació i relació amb l'alumnat	n 1	1	0	3	4	1	7	6	13	10	19	42	8,07	2,34
	% 0,9	0,9	---	2,8	3,7	0,9	6,5	5,6	12,1	9,3	17,8	39,3		
8 (En cas que n'hàgiu fet) Les activitats proposades pel professor/a al Campus Virtual han estat útils en el procés d'aprenentatge de l'assignatura	n 32	6	0	0	0	1	3	5	4	11	14	31	8,01	2,82
	% 29,9	5,6	---	---	---	0,9	2,8	4,7	3,7	10,3	13,1	29,0		

Resum de les dades identificadores de l'alumnat participant

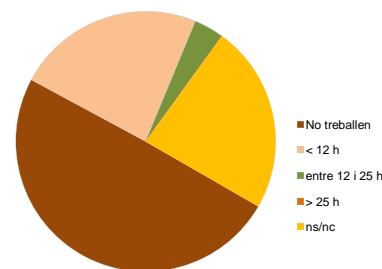
SEXE



EDAT



TREBALL



Home	Dona	ns/nc
n 4	78	25
% 3,74%	72,90%	23,36%

Fins a 24	entre 25 i 30	entre 31 i 35	més de 35	ns/nc
n 67	2	5	8	25
% 62,62%	1,87%	4,67%	7,48%	23,36%

No treballen	< 12 h	entre 12 i 25 h	> 25 h	ns/nc
n 53	25	4	0	25
% 49,53%	23,36%	3,74%	0,00%	23,36%

Edat mitjana: 24,2 anys
mínima: 19 anys
màxima: 50 anys