

Belles Arts

MÒDUL ASSIGNATURA

1r semestre

2n semestre

MÒDUL PROFESSORAT

1r semestre

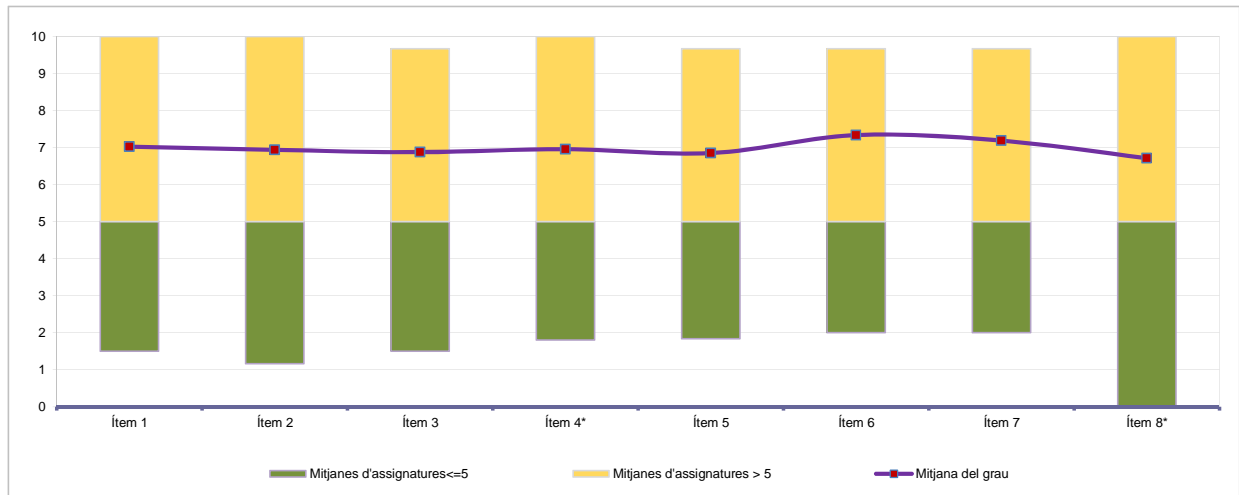
2n semestre

Curs 2013 - 2014
1r semestre

Alumnat matriculat en els grups participants: **3.349**
 Nombre d'enquestes emplenades: **727**

Percentatge de resposta **21,71%**

Mitjana del grau i mitjana mínima i màxima de les assignatures amb resposta en l'enquesta



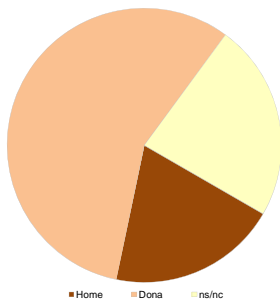
* Aquests ítems no sempre tenen resposta atès que són ítems condicionals

Taula de freqüències de les respostes (%)

	Escala de valoració											Mitjana	Desviació	
	nc	0	1	2	3	4	5	6	7	8	9			10
1 En general, estic satisfet/a amb l'assignatura	n 3	28	10	18	23	31	59	59	123	135	121	117	7,03	2,58
	% 0,4	3,9	1,4	2,5	3,2	4,3	8,1	8,1	16,9	18,6	16,6	16,1		
2 El pla docent de l'assignatura és clar, complet i precís	n 5	22	15	26	23	34	67	56	104	144	123	108	6,94	2,60
	% 0,7	3,0	2,1	3,6	3,2	4,7	9,2	7,7	14,3	19,8	16,9	14,9		
3 Les activitats formatives (classes magistrals, exercicis, seminaris, etc.) han estat adequades per aprofitar l'assignatura	n 11	30	20	23	19	31	54	66	110	134	122	107	6,88	2,70
	% 1,5	4,1	2,8	3,2	2,6	4,3	7,4	9,1	15,1	18,4	16,8	14,7		
4 (En cas que n'hàgiu fet) Les pràctiques han estat adequades per aprofitar l'assignatura	n 179	25	17	17	8	21	51	45	75	96	94	99	6,96	2,77
	% 24,6	3,4	2,3	2,3	1,1	2,9	7,0	6,2	10,3	13,2	12,9	13,6		
5 Els espais i equipaments han estat els adients per a les activitats dutes a terme	n 4	27	15	33	22	29	71	61	103	121	130	111	6,85	2,70
	% 0,6	3,7	2,1	4,5	3,0	4,0	9,8	8,4	14,2	16,6	17,9	15,3		
6 El volum de feina exigit ha estat proporcional als crèdits de l'assignatura	n 4	16	13	13	16	27	60	51	108	152	139	128	7,34	2,40
	% 0,6	2,2	1,8	1,8	2,2	3,7	8,3	7,0	14,9	20,9	19,1	17,6		
7 Les activitats d'avaluació han estat les adequades	n 40	22	14	21	23	21	54	44	94	129	145	120	7,19	2,61
	% 5,5	3,0	1,9	2,9	3,2	2,9	7,4	6,1	12,9	17,7	19,9	16,5		
8 (En cas d'haver tingut més d'un professor/a) La coordinació entre el professorat de l'assignatura ha estat adequada	n 268	28	13	14	19	18	54	28	52	80	61	92	6,71	2,96
	% 36,9	3,9	1,8	1,9	2,6	2,5	7,4	3,9	7,2	11,0	8,4	12,7		

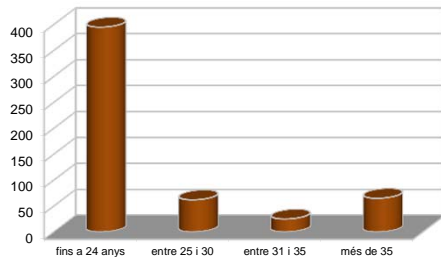
Resum de les dades identificadores de l'alumnat participant

SEXE



	Home	Dona	ns/nc
n	145	413	169
%	19,94%	56,81%	23,25%

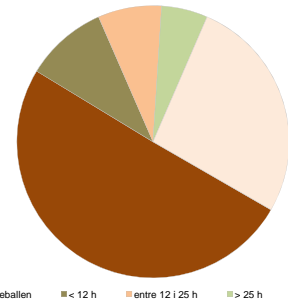
EDAT



	Fins a 24	entre 25 i 30	entre 31 i 35	més de 35	ns/nc
n	395	62	25	65	180
%	54,33%	8,53%	3,44%	8,94%	24,76%

Edat mitjana: 24,7 anys mínima: 18 anys
 màxima: 63 anys

TREBALL



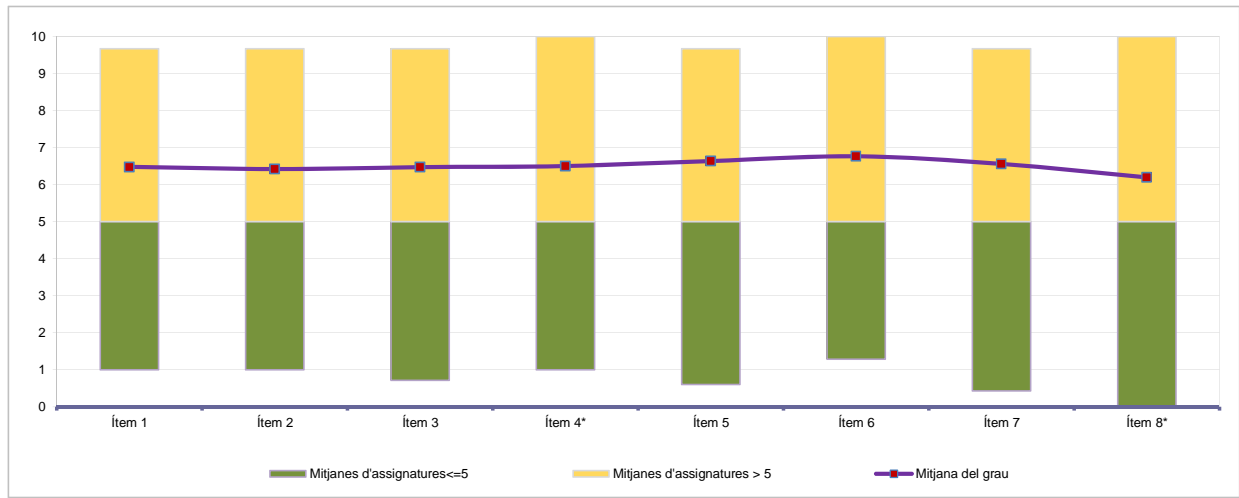
	No treballen	< 12 h	entre 12 i 25 h	> 25 h	ns/nc
n	366	71	55	40	195
%	50,34%	9,77%	7,57%	5,50%	26,82%

Curs 2013 - 2014
2n semestre

Alumnat matriculat en els grups participants: **2.060**
 Nombre d'enquestes emplenades: **305**

Percentatge de resposta **14,81%**

Mitjana del grau i mitjana mínima i màxima de les assignatures amb resposta en l'enquesta



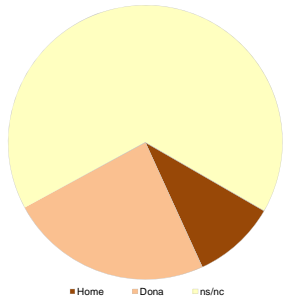
* Aquests ítems no sempre tenen resposta atès que són ítems condicionals

Taula de freqüències de les respostes (%)

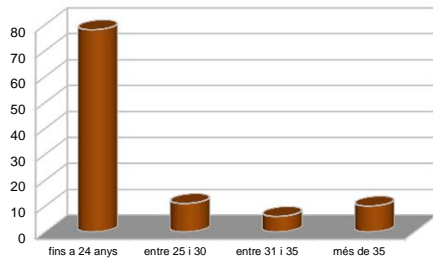
	Escala de valoració											Mitjana	Desviació	
	nc	0	1	2	3	4	5	6	7	8	9			10
1 En general, estic satisfet/a amb l'assignatura	n 0	21	14	10	12	12	27	24	49	43	39	54	6,48	3,04
	% ---	6,9	4,6	3,3	3,9	3,9	8,9	7,9	16,1	14,1	12,8	17,7		
2 El pla docent de l'assignatura és clar, complet i precís	n 2	24	12	8	14	11	36	23	40	36	45	54	6,42	3,10
	% 0,7	7,9	3,9	2,6	4,6	3,6	11,8	7,5	13,1	11,8	14,8	17,7		
3 Les activitats formatives (classes magistrals, exercicis, seminaris, etc.) han estat adequades per aprofitar l'assignatura	n 4	21	12	12	16	12	24	24	44	34	49	53	6,47	3,09
	% 1,3	6,9	3,9	3,9	5,2	3,9	7,9	7,9	14,4	11,1	16,1	17,4		
4 (En cas que n'hàgiu fet) Les pràctiques han estat adequades per aprofitar l'assignatura	n 49	19	13	10	14	7	25	11	24	46	36	51	6,50	3,21
	% 16,1	6,2	4,3	3,3	4,6	2,3	8,2	3,6	7,9	15,1	11,8	16,7		
5 Els espais i equipaments han estat els adients per a les activitats dutes a terme	n 5	15	6	12	11	13	34	29	44	45	46	45	6,64	2,78
	% 1,6	4,9	2,0	3,9	3,6	4,3	11,1	9,5	14,4	14,8	15,1	14,8		
6 El volum de feina exigit ha estat proporcional als crèdits de l'assignatura	n 2	14	8	17	15	13	26	17	37	42	56	58	6,77	2,96
	% 0,7	4,6	2,6	5,6	4,9	4,3	8,5	5,6	12,1	13,8	18,4	19,0		
7 Les activitats d'avaluació han estat les adequades	n 12	27	13	11	8	9	24	17	31	43	56	54	6,56	3,25
	% 3,9	8,9	4,3	3,6	2,6	3,0	7,9	5,6	10,2	14,1	18,4	17,7		
8 (En cas d'haver tingut més d'un professor/a) La coordinació entre el professorat de l'assignatura ha estat adequada	n 101	28	10	7	6	6	20	12	17	22	29	47	6,20	3,56
	% 33,1	9,2	3,3	2,3	2,0	2,0	6,6	3,9	5,6	7,2	9,5	15,4		

Resum de les dades identificadores de l'alumnat participant

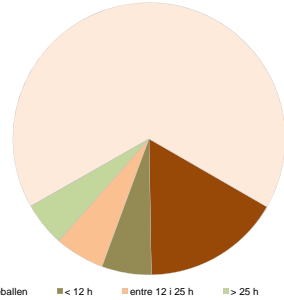
SEXE



EDAT



TREBALL



Edat mitjana: 25,0 anys mínima: 18 anys
 màxima: 63 anys

Curs 2013 - 2014

1r semestre

Alumnat matriculat en els grups participants: 5.327

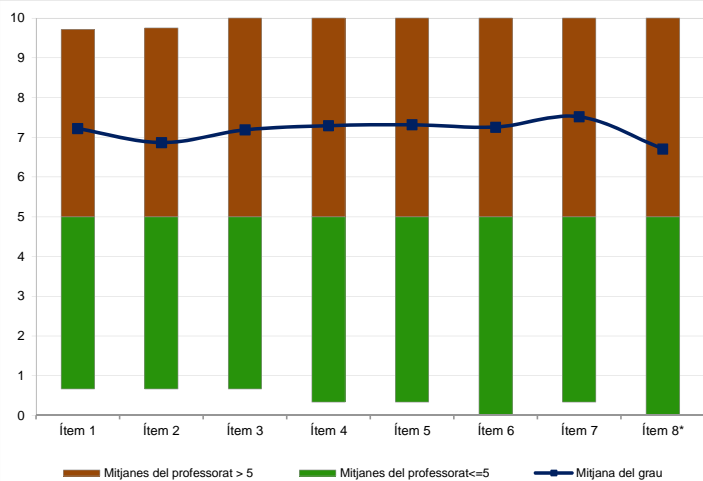
Nombre d'enquestes emplenades: 1.166

Percentatge de resposta

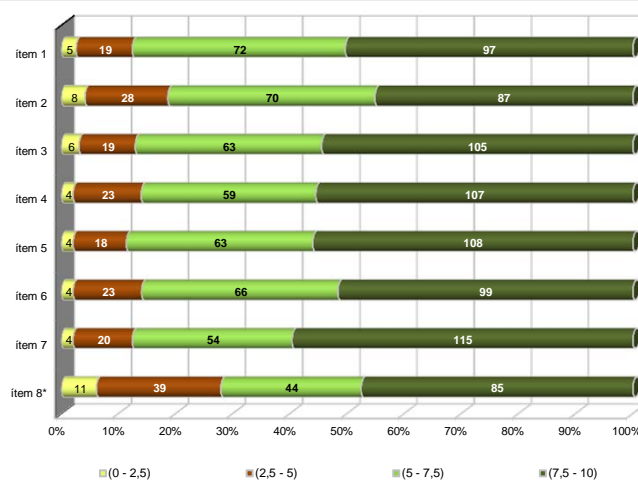
21,89%

Gràfics de mitjanes

Mitjana del grau i mitjana mínima i màxima del professorat participant en l'enquesta



Distribució per intervals de les puntuacions mitjanes del professorat del grau que ha participat en l'enquesta



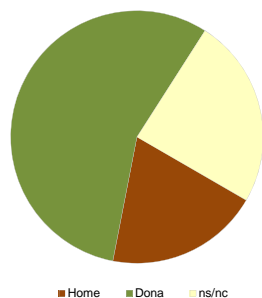
*Aquest ítem no sempre té resposta atès que és un ítem condicional

Taula de freqüències de les respostes (%)

	nc	Escala de valoració										Mitjana	Desviació		
		0	1	2	3	4	5	6	7	8	9			10	
1 En general, estic satisfet/a amb l'activitat docent duta a terme pel professor/a de l'assignatura	n 3	47	31	29	39	36	70	99	142	183	224	263	7,22	2,76	
	%	0,3	4,0	2,7	2,5	3,3	3,1	6,0	8,5	12,2	15,7	19,2	22,6		
2 La manera de desenvolupar l'activitat docent aconsegueix motivar l'alumnat	n 2	72	29	44	45	52	75	86	133	171	226	231	6,87	2,99	
	%	0,2	6,2	2,5	3,8	3,9	4,5	6,4	7,4	11,4	14,7	19,4	19,8		
3 Transmet amb claredat els continguts de l'assignatura	n 4	49	37	32	39	39	86	70	128	177	235	270	7,19	2,85	
	%	0,3	4,2	3,2	2,7	3,3	3,3	7,4	6,0	11,0	15,2	20,2	23,2		
4 L'activitat docent ha permès complir el programa de l'assignatura	n 11	48	31	22	31	26	99	71	139	190	241	257	7,29	2,73	
	%	0,9	4,1	2,7	1,9	2,7	2,2	8,5	6,1	11,9	16,3	20,7	22,0		
5 Les activitats d'avaluació proposades pel professor/a han estat adequades a l'assignatura	n 16	45	29	25	25	38	87	81	123	194	255	248	7,32	2,70	
	%	1,4	3,9	2,5	2,1	2,1	3,3	7,5	6,9	10,5	16,6	21,9	21,3		
6 El material d'estudi i de consulta proposat (bibliografia, documents, recursos didàctics, etc.) ha estat útil per a l'aprenentatge de l'assignatura	n 37	54	32	22	29	27	77	82	137	197	209	263	7,26	2,79	
	%	3,2	4,6	2,7	1,9	2,5	2,3	6,6	7,0	11,7	16,9	17,9	22,6		
7 Manté un bon clima de comunicació i relació amb l'alumnat	n 10	59	31	24	22	21	65	78	112	166	223	355	7,52	2,86	
	%	0,9	5,1	2,7	2,1	1,9	1,8	5,6	6,7	9,6	14,2	19,1	30,4		
8 (En cas que n'hàgiu fet) Les activitats proposades pel professor/a al Campus Virtual han estat útils en el procés d'aprenentatge de l'assignatura	n 589	72	13	6	12	10	68	33	55	65	102	141	6,71	3,34	
	%	50,5	6,2	1,1	0,5	1,0	0,9	5,8	2,8	4,7	5,6	8,7	12,1		

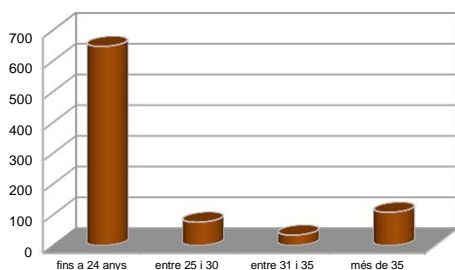
Resum de les dades identificadores de l'alumnat participant

SEXE



	Home	Dona	ns/nc
n	230	653	283
%	19,73%	56,00%	24,27%

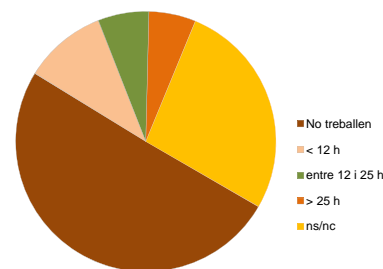
EDAT



	Fins a 24	entre 25 i 30	entre 31 i 35	més de 35	ns/nc
n	647	76	34	108	301
%	55,49%	6,52%	2,92%	9,26%	25,81%

Edat mitjana: 24,5 anys
 mínima: 18 anys
 màxima: 63 anys

TREBALL



	No treballen	< 12 h	entre 12 i 25 h	> 25 h	ns/nc
n	588	120	74	68	316
%	50,43%	10,29%	6,35%	5,83%	27,10%

Curs 2013 - 2014

2n semestre

Alumnat matriculat en els grups participants: 3.263

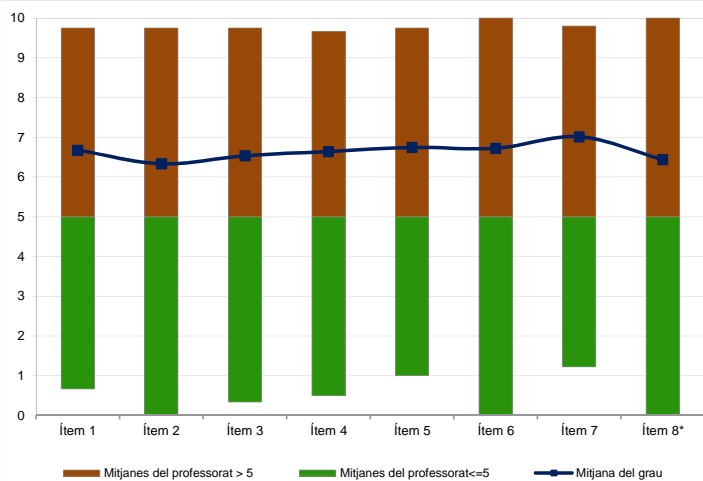
Nombre d'enquestes emplenades: 467

Percentatge de resposta

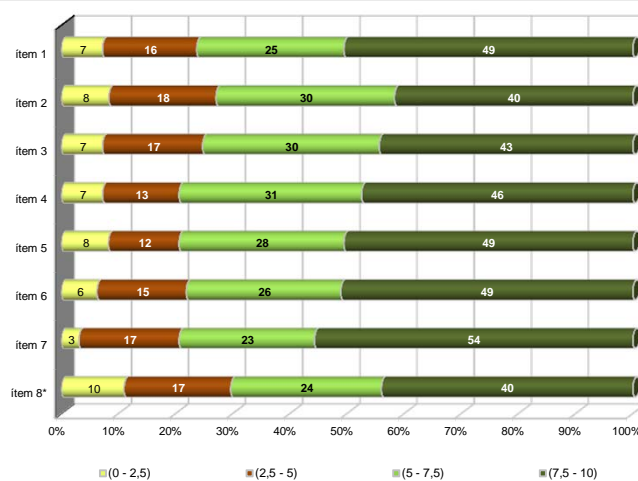
14,31%

Gràfics de mitjanes

Mitjana del grau i mitjana mínima i màxima del professorat participant en l'enquesta



Distribució per intervals de les puntuacions mitjanes del professorat del grau que ha participat en l'enquesta



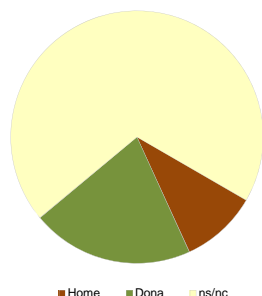
*Aquest ítem no sempre té resposta atès que és un ítem condicional

Taula de freqüències de les respostes (%)

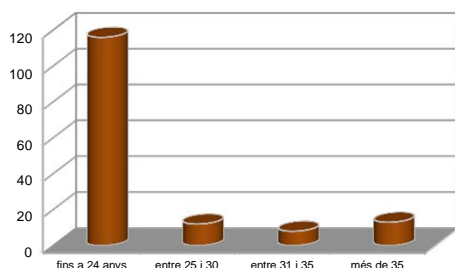
	Escala de valoració											Mitjana	Desviació	
	nc	0	1	2	3	4	5	6	7	8	9			10
1 En general, estic satisfet/a amb l'activitat docent duta a terme pel professor/a de l'assignatura	n 1	42	20	13	13	20	31	35	49	68	56	119	6,68	3,27
	%	0,2	9,0	4,3	2,8	2,8	4,3	6,6	7,5	10,5	14,6	12,0	25,5	
2 La manera de desenvolupar l'activitat docent aconsegueix motivar l'alumnat	n 0	54	22	12	21	17	36	35	45	55	63	107	6,34	3,43
	%	---	11,6	4,7	2,6	4,5	3,6	7,7	7,5	9,6	11,8	13,5	22,9	
3 Transmet amb claredat els continguts de l'assignatura	n 4	47	17	17	16	21	32	33	45	54	71	110	6,54	3,35
	%	0,9	10,1	3,6	3,6	3,4	4,5	6,9	7,1	9,6	11,6	15,2	23,6	
4 L'activitat docent ha permès complir el programa de l'assignatura	n 3	43	18	18	14	18	33	32	40	59	85	104	6,64	3,30
	%	0,6	9,2	3,9	3,9	3,0	3,9	7,1	6,9	8,6	12,6	18,2	22,3	
5 Les activitats d'avaluació proposades pel professor/a han estat adequades a l'assignatura	n 3	41	19	16	10	14	40	29	42	60	85	108	6,75	3,26
	%	0,6	8,8	4,1	3,4	2,1	3,0	8,6	6,2	9,0	12,8	18,2	23,1	
6 El material d'estudi i de consulta proposat (bibliografia, documents, recursos didàctics, etc.) ha estat útil per a l'aprenentatge de l'assignatura	n 11	36	17	17	14	11	52	34	33	59	68	115	6,72	3,21
	%	2,4	7,7	3,6	3,6	3,0	2,4	11,1	7,3	7,1	12,6	14,6	24,6	
7 Manté un bon clima de comunicació i relació amb l'alumnat	n 3	42	20	7	11	12	36	26	35	52	87	136	7,02	3,30
	%	0,6	9,0	4,3	1,5	2,4	2,6	7,7	5,6	7,5	11,1	18,6	29,1	
8 (En cas que n'hàgiu fet) Les activitats proposades pel professor/a al Campus Virtual han estat útils en el procés d'aprenentatge de l'assignatura	n 165	39	6	14	9	13	33	14	19	30	41	84	6,44	3,52
	%	35,3	8,4	1,3	3,0	1,9	2,8	7,1	3,0	4,1	6,4	8,8	18,0	

Resum de les dades identificadores de l'alumnat participant

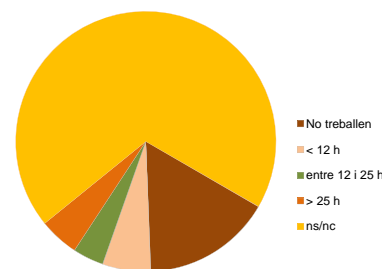
SEXE



EDAT



TREBALL



Home	Dona	ns/nc
n 46	97	324
% 9,85%	20,77%	69,38%

Fins a 24	entre 25 i 30	entre 31 i 35	més de 35	ns/nc
n 116	12	8	13	318
% 24,84%	2,57%	1,71%	2,78%	68,09%

No treballen	< 12 h	entre 12 i 25 h	> 25 h	ns/nc
n 75	28	18	23	323
% 16,06%	6,00%	3,85%	4,93%	69,16%

Edat mitjana: 24,6 anys mínima: 18 anys
màxima: 63 anys