

INFORME AGREGAT  
**Belles Arts**

2017  
2018

---

MÒDUL ASSIGNATURA

1r Semestre

2n Semestre

---

MÒDUL PROFESSORAT

1r Semestre

2n Semestre

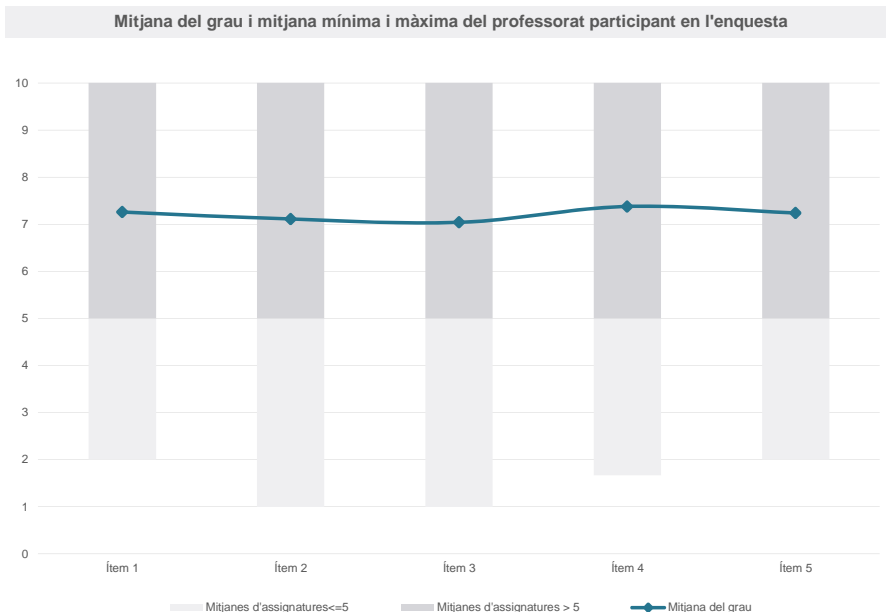
Grau

BELLES ARTS

Dades de participació

Estudiants matriculats en el grau:	1.155
Alumnat matriculat en els grups participants:	3.454
Nombre d'enquestes emplenades:	698
Percentatge de resposta:	20,21%

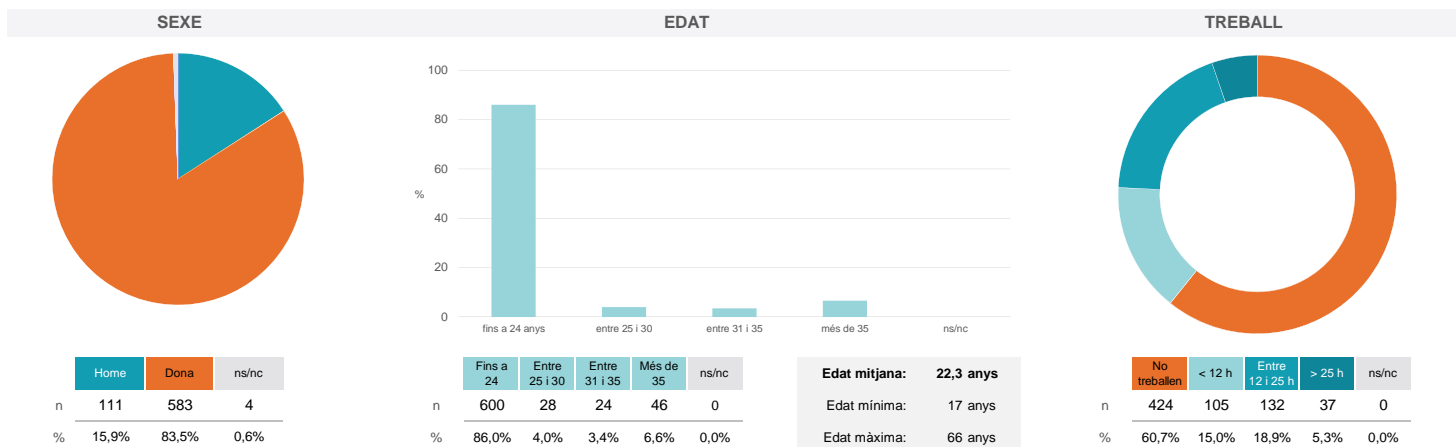
Gràfics de mitjanes



Taula de freqüències de les respostes (%)

	nc	Escala de valoració										Mitjana	Desviació	
		0	1	2	3	4	5	6	7	8	9			10
1 En general, estic satisfet/a amb l'assignatura	n 0	15	9	17	10	29	67	77	99	132	96	147	7,26	2,41
2 Les activitats formatives (classes magistrals, exercicis, seminaris, etc.) m'han resultat adequades per aprofitar l'assignatura	n 1	18	19	19	23	22	67	62	91	133	95	148	7,11	2,62
3 Les activitats d'avaluació m'han semblat adequades per valorar el meu aprenentatge	n 3	15	22	14	26	22	71	76	92	138	72	147	7,04	2,57
4 Hi ha hagut correspondència entre la feina exigida i el nombre de crèdits de l'assignatura	n 5	14	14	9	16	14	78	57	104	132	88	167	7,38	2,42
5 El material d'estudi i de consulta proposat m'ha estat útil per a l'aprenentatge	n 5	18	18	7	16	34	65	66	96	113	97	163	7,24	2,55

Resum de les dades identificatives de l'alumnat participant



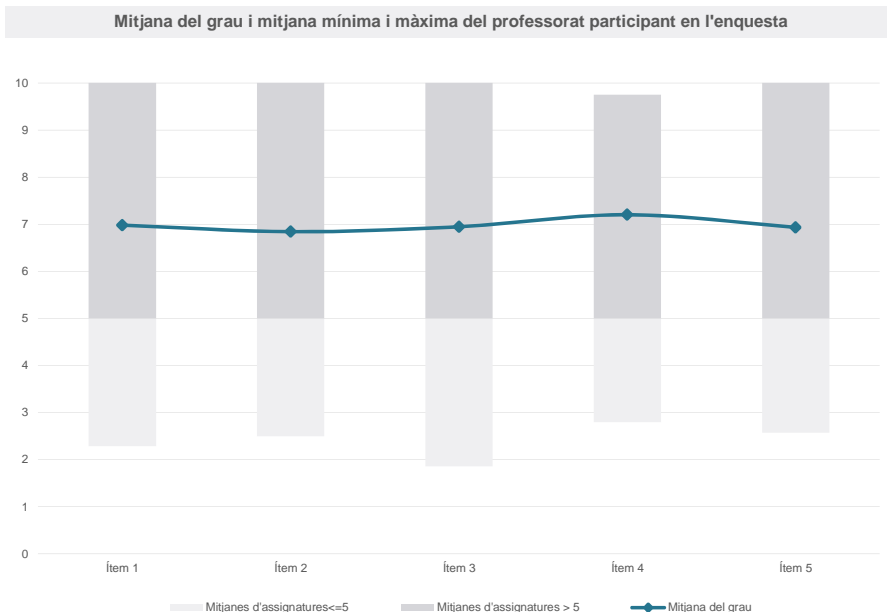
Grau

BELLES ARTS

Dades de participació

Estudiants matriculats en el grau:	1.151
Alumnat matriculat en els grups participants:	3.414
Nombre d'enquestes emplenades:	861
Percentatge de resposta:	25,22%

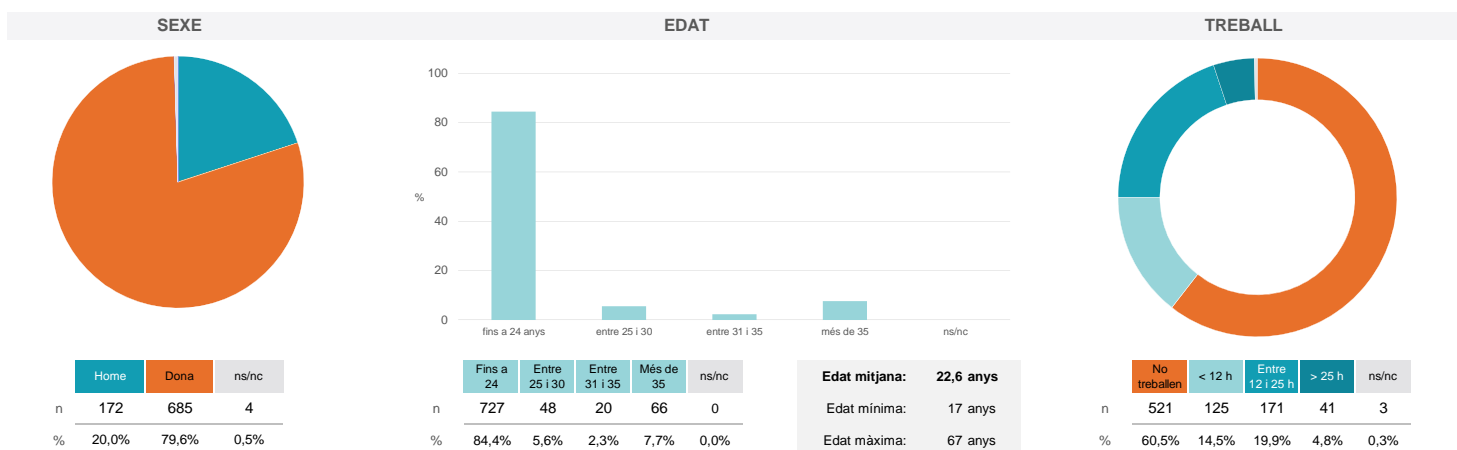
Gràfics de mitjanes



Taula de freqüències de les respostes (%)

	nc	Escala de valoració										Mitjana	Desviació	
		0	1	2	3	4	5	6	7	8	9			10
1 En general, estic satisfet/a amb l'assignatura	5	32	20	19	25	43	72	93	122	144	111	175	6,98	2,67
2 Les activitats formatives (classes magistrals, exercicis, seminaris, etc.) m'han resultat adequades per aprofitar l'assignatura	2	26	31	24	26	55	72	92	127	123	114	169	6,84	2,72
3 Les activitats d'avaluació m'han semblat adequades per valorar el meu aprenentatge	9	29	27	23	29	43	57	95	120	135	126	168	6,95	2,72
4 Hi ha hagut correspondència entre la feina exigida i el nombre de crèdits de l'assignatura	6	29	15	24	18	37	66	74	131	144	119	198	7,20	2,62
5 El material d'estudi i de consulta proposat m'ha estat útil per a l'aprenentatge	5	41	26	23	24	37	76	76	116	131	112	194	6,93	2,85

Resum de les dades identificatives de l'alumnat participant



Grau

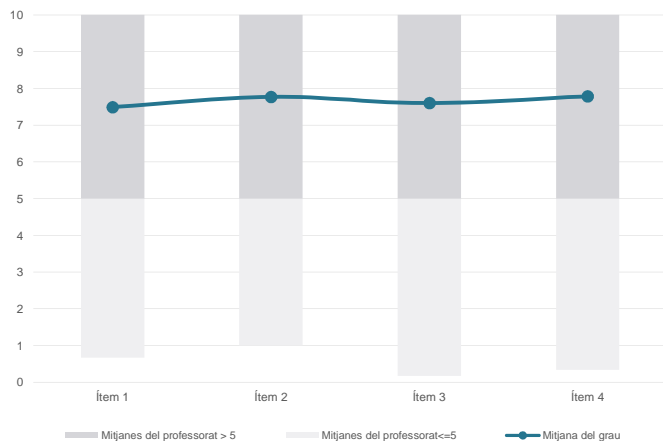
BELLES ARTS

Dades de participació

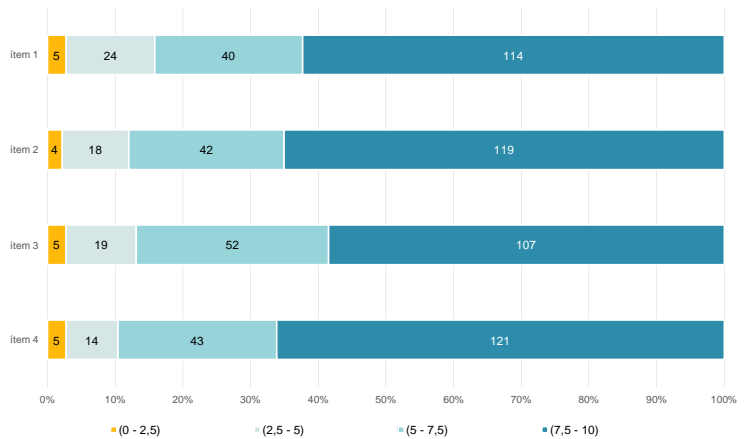
Estudiants matriculats en el grau:	1.155
Alumnat matriculat en els grups participants:	4.974
Nombre d'enquestes emplenades:	1.023
<b>Percentatge de resposta:</b>	<b>20,57%</b>

Gràfics de mitjanes

Mitjana del grau i mitjana mínima i màxima del professorat participant en l'enquesta



Distribució per intervals de les puntuacions mitjanes del professorat del grau que ha participat en l'enquesta

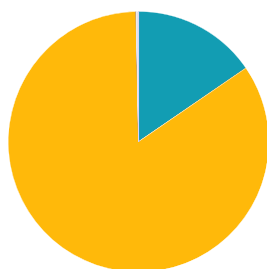


Taula de freqüències de les respostes (%)

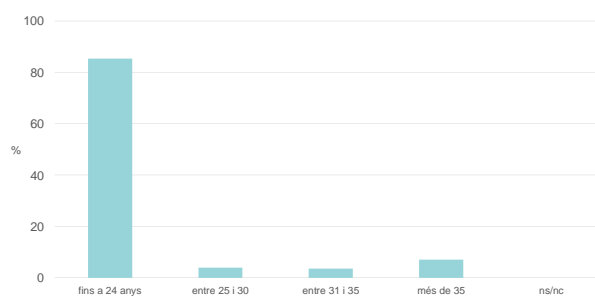
	nc	Escala de valoració										Mitjana	Desviació	
		0	1	2	3	4	5	6	7	8	9			10
1 En general, estic satisfet/a amb l'activitat docent duta a terme pel professor/a de l'assignatura	n 5	33	18	24	20	26	78	81	130	158	154	296	7,49	2,62
	% 0,5	3,2	1,8	2,3	2,0	2,5	7,6	7,9	12,7	15,4	15,1	28,9		
2 Manté un bon clima de comunicació i relació amb els estudiants	n 5	34	14	15	23	29	63	80	90	144	157	369	7,77	2,62
	% 0,5	3,3	1,4	1,5	2,2	2,8	6,2	7,8	8,8	14,1	15,3	36,1		
3 Transmet amb claredat els continguts de l'assignatura	n 4	34	17	17	20	30	81	81	110	137	165	327	7,60	2,63
	% 0,4	3,3	1,7	1,7	2,0	2,9	7,9	7,9	10,8	13,4	16,1	32,0		
4 Ha complet adequadament amb les seves tasques com a docent (pla docent, programa de l'assignatura, assistència, lliurament de qualificacions, etc.).	n 5	29	18	12	9	25	73	76	120	162	142	352	7,78	2,50
	% 0,5	2,8	1,8	1,2	0,9	2,4	7,1	7,4	11,7	15,8	13,9	34,4		

Resum de les dades identificatives de l'alumnat participant

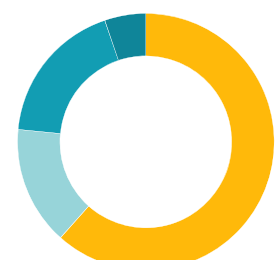
SEXE



EDAT



TREBALL



Edat mitjana: 22,5 anys

Edat mínima: 17 anys

Edat màxima: 67 anys

Grau

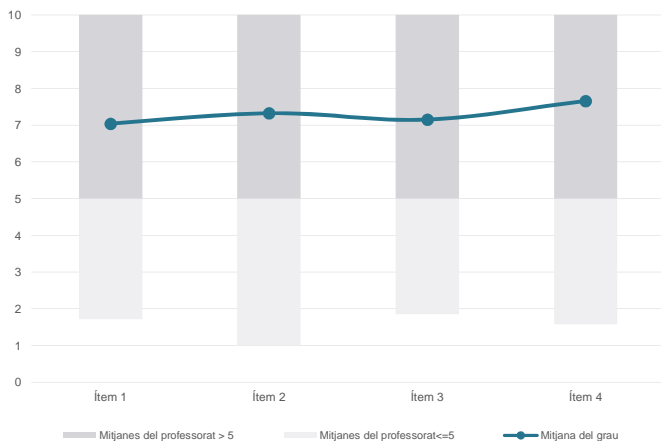
BELLES ARTS

Dades de participació

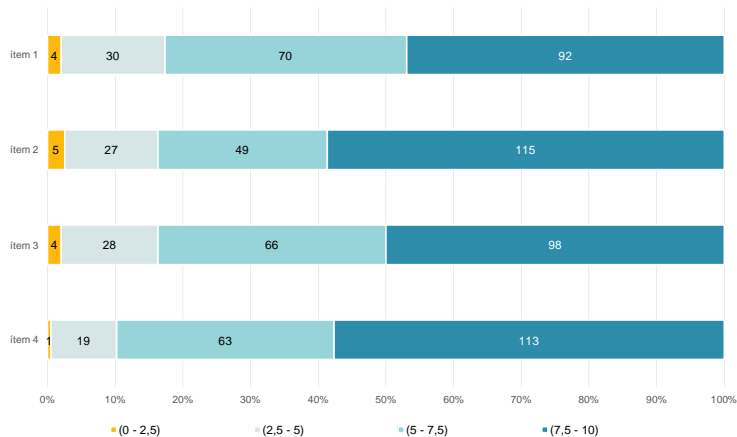
Estudiants matriculats en el grau:	1.151
Alumnat matriculat en els grups participants:	5.523
Nombre d'enquestes emplenades:	1.412
<b>Percentatge de resposta:</b>	<b>25,57%</b>

Gràfics de mitjanes

Mitjana del grau i mitjana mínima i màxima del professorat participant en l'enquesta



Distribució per intervals de les puntuacions mitjanes del professorat del grau que ha participat en l'enquesta

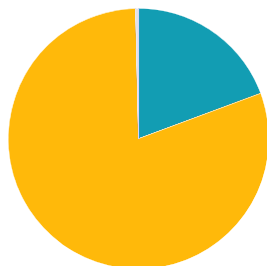


Taula de freqüències de les respostes (%)

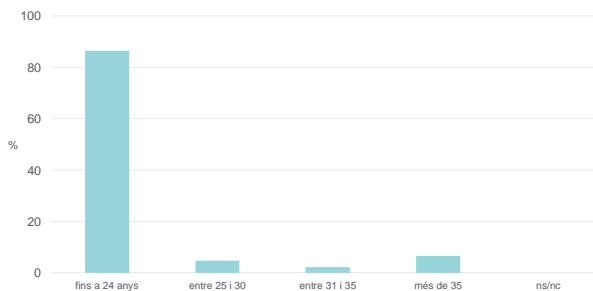
	Totalment en desacord	Escala de valoració										Totalment d'acord	Mitjana	Desviació
		nc	0	1	2	3	4	5	6	7	8			
1 En general, estic satisfet/a amb l'activitat docent duta a terme pel professor/a de l'assignatura	n 14	67	42	46	33	43	102	120	200	226	191	328	7,04	2,85
%	1,0	4,7	3,0	3,3	2,3	3,0	7,2	8,5	14,2	16,0	13,5	23,2		
2 Manté un bon clima de comunicació i relació amb els estudiants	n 15	85	30	31	37	37	86	94	154	213	196	434	7,32	2,95
%	1,1	6,0	2,1	2,2	2,6	2,6	6,1	6,7	10,9	15,1	13,9	30,7		
3 Transmet amb claredat els continguts de l'assignatura	n 21	54	52	38	38	53	94	109	180	211	200	362	7,15	2,85
%	1,5	3,8	3,7	2,7	2,7	3,8	6,7	7,7	12,7	14,9	14,2	25,6		
4 Ha complet adequadament amb les seves tasques com a docent (pla docent, programa de l'assignatura, assistència, lliurament de qualificacions, etc.).	n 14	42	34	26	28	33	86	94	153	234	213	455	7,66	2,63
%	1,0	3,0	2,4	1,8	2,0	2,3	6,1	6,7	10,8	16,6	15,1	32,2		

Resum de les dades identificatives de l'alumnat participant

SEXE



EDAT



Edat mitjana: **22,1 anys**  
Edat mínima: 17 anys  
Edat màxima: 66 anys

TREBALL

