

Disseny Urbà: Art, Ciutat, Societat

MÒDUL ASSIGNATURA

1r semestre

2n semestre

MÒDUL PROFESSORAT

1r semestre

2n semestre

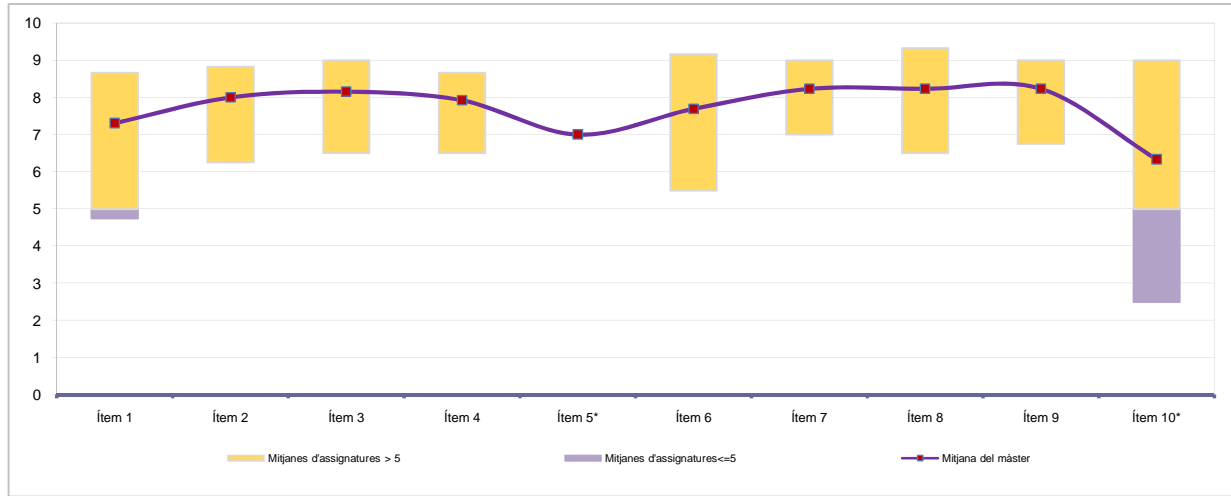
Curs 2010 - 2011

1r semestre

Alumnat matriculat en els grups participants: 35
 Nombre d'enquestes emplenades: 13

Percentatge de resposta **37,14%**

Mitjana del màster i mitjana mínima i màxima de les assignatures amb resposta en l'enquesta



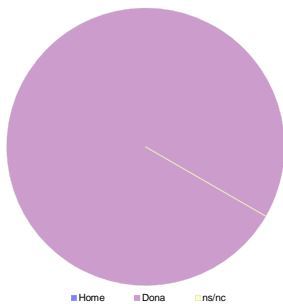
*Aquests ítems no sempre tenen resposta atès que són ítems condicionals

Taula de freqüències de les respostes (%)

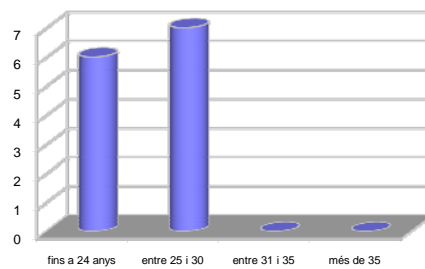
	Escala de valoració											Mitjana	Desviació	
	en desacord					d'acord								
	nc	0	1	2	3	4	5	6	7	8	9			10
1 En general, estic satisfet/a amb l'assignatura	n	0	1	0	0	0	2	2	0	1	5	2	7,31	2,84
	%	---	7,7	---	---	---	15,4	15,4	---	7,7	38,5	15,4		
2 El pla docent de l'assignatura (objectius, programa, calendari i criteris d'avaluació) ha estat explicat amb claredat a l'inici del curs	n	0	0	1	0	0	0	0	2	4	3	3	8,00	2,35
	%	---	---	7,7	---	---	---	---	15,4	30,8	23,1	23,1		
3 Els continguts que s'hi han tractat estan actualitzats	n	0	1	0	0	0	0	0	0	3	8	1	8,15	2,51
	%	---	7,7	---	---	---	---	---	---	23,1	61,5	7,7		
4 Les activitats formatives dutes a terme han estat adequades als continguts de l'assignatura	n	0	1	0	0	0	0	0	2	4	3	3	7,92	2,60
	%	---	7,7	---	---	---	---	---	15,4	30,8	23,1	23,1		
5 (En cas que n'hàgiu fet) Les pràctiques dutes a terme han estat adequades als continguts de l'assignatura	n	4	0	1	0	0	2	0	1	0	5	0	7,00	2,83
	%	30,8	---	7,7	---	---	15,4	---	7,7	---	38,5	---		
6 Els espais i equipaments han estat adients per a les activitats dutes a terme	n	0	0	1	0	0	2	0	1	1	6	2	7,69	2,59
	%	---	---	7,7	---	---	15,4	---	7,7	7,7	46,2	15,4		
7 El volum de feina exigida ha estat proporcional als crèdits de l'assignatura	n	0	0	1	0	0	0	1	0	0	10	1	8,23	2,35
	%	---	---	7,7	---	---	---	7,7	---	---	76,9	7,7		
8 Els procediments i els criteris d'avaluació s'han ajustat al desenvolupament de l'assignatura	n	0	1	0	0	0	0	0	1	2	6	3	8,23	2,62
	%	---	7,7	---	---	---	---	---	7,7	15,4	46,2	23,1		
9 El pla docent s'ha complert satisfactòriament	n	0	1	0	0	0	0	0	1	3	4	4	8,23	2,65
	%	---	7,7	---	---	---	---	---	7,7	23,1	30,8	30,8		
10 (En cas d'haver tingut més d'un professor) La coordinació entre els professors de l'assignatura ha estat adequada	n	7	1	0	0	0	2	0	0	0	2	1	6,33	3,78
	%	53,8	7,7	---	---	---	15,4	---	---	---	15,4	7,7		

Resum de les dades identificadores de l'alumnat participant

SEXE

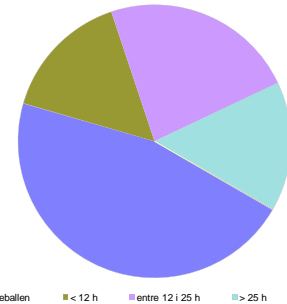


EDAT



Edat mitjana: 25,7 anys
 mínima: 22 anys
 màxima: 30 anys

TREBALL



No treballen	< 12 h	entre 12 i 25 h	> 25 h	ns/nc	
n	6	2	3	2	0
%	46,15%	15,38%	23,08%	15,38%	0,00%

No s'ha elaborat l'informe agregat perquè no es disposava dels 3 informes mínims requerits per mòdul i semestre.

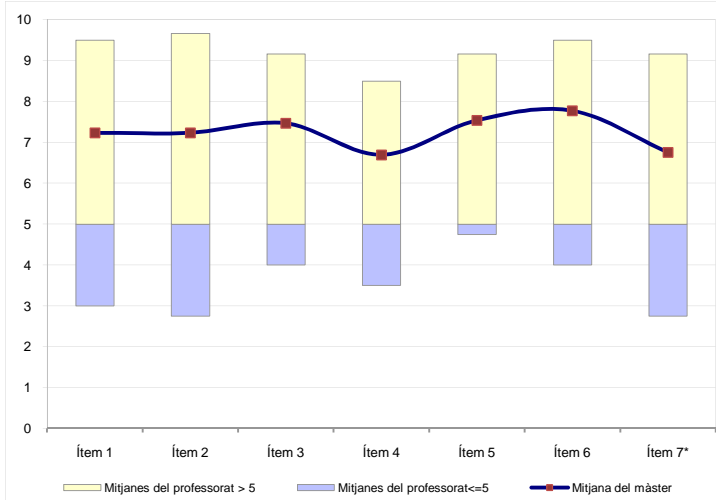
Curs 2010 - 2011
1r semestre

Alumnat matriculat en els grups participants: **35**
 Nombre d'enquestes emplenades: **13**

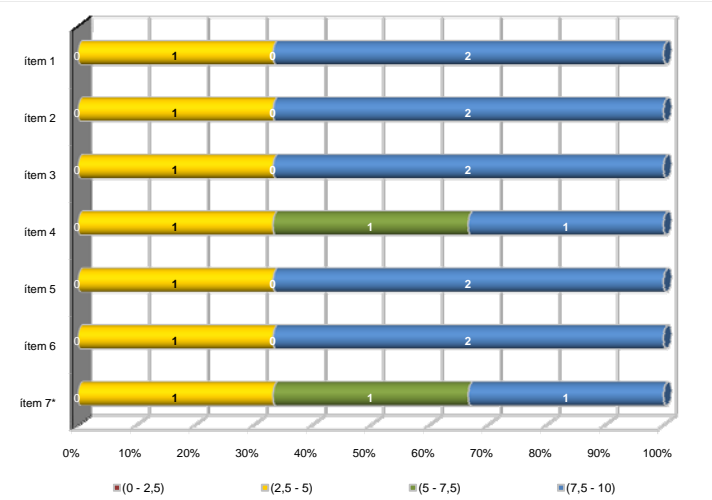
Percentatge de resposta: **37,14%**

Gràfics de mitjanes

Mitjana del màster i mitjana mínima i màxima del professorat participant en l'enquesta



Distribució per intervals de les puntuacions mitjanes del professorat del màster que ha participat en l'enquesta



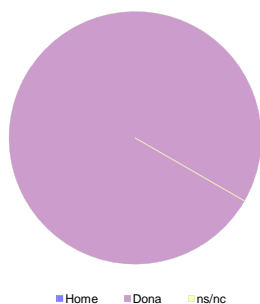
*Aquest ítem no sempre té resposta atès que és un ítem condicional

Taula de freqüències de les respostes (%)

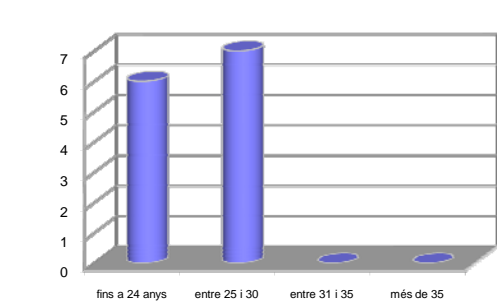
	nc	Escala de valoració										Mitjana	Desviació	
		0	1	2	3	4	5	6	7	8	9			10
1 En general, estic satisfet/a amb l'activitat docent duta a terme pel/per la professor/a de l'assignatura	n 0	2	0	0	0	1	0	0	1	2	3	4	7,23	3,61
	% ---	15,4	---	---	---	7,7	---	---	7,7	15,4	23,1	30,8		
2 La manera de desenvolupar l'activitat docent aconsegueix motivar l'alumnat	n 0	2	0	0	0	1	0	1	1	0	3	5	7,23	3,70
	% ---	15,4	---	---	---	7,7	---	7,7	7,7	---	23,1	38,5		
3 Transmet amb claredat els continguts de l'assignatura	n 0	1	0	1	0	0	0	1	1	3	2	4	7,46	3,15
	% ---	7,7	---	7,7	---	---	---	7,7	7,7	23,1	15,4	30,8		
4 La metodologia desenvolupada en l'assignatura ha estat adequada	n 0	1	1	0	0	1	1	0	2	2	3	2	6,69	3,28
	% ---	7,7	7,7	---	---	7,7	7,7	---	15,4	15,4	23,1	15,4		
5 El material d'estudi i de consulta proposat (bibliografia, documents, recursos didàctics, etc.) ha estat útil per a l'aprenentatge de l'assignatura	n 0	0	1	0	1	0	0	1	1	3	3	3	7,54	2,76
	% ---	---	7,7	---	7,7	---	---	7,7	7,7	23,1	23,1	23,1		
6 Manté un bon clima de comunicació amb l'alumnat i es mostra assequible per correu electrònic, campus virtual o personalment	n 0	1	1	0	0	0	0	0	1	1	5	4	7,77	3,35
	% ---	7,7	7,7	---	---	---	---	---	7,7	7,7	38,5	30,8		
7 (En cas que n'hàgiu fet) Les activitats proposades pel professor/a al Campus Virtual han estat útils en el procés d'aprenentatge de l'assignatura	n 1	2	0	0	0	0	1	2	1	0	3	3	6,75	3,60
	% 7,7	15,4	---	---	---	---	7,7	15,4	7,7	---	23,1	23,1		

Resum de les dades identificadores de l'alumnat participant

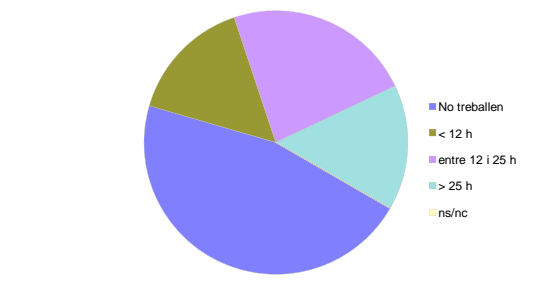
SEXE



EDAT



TREBALL



Home	Dona	ns/nc
n 0	13	0
% 0,00%	100,00%	0,00%

Fins a 24	entre 25 i 30	entre 31 i 35	més de 35	ns/nc
n 6	7	0	0	0
% 46,15%	53,85%	0,00%	0,00%	0,00%

No treballen	< 12 h	entre 12 i 25 h	> 25 h	ns/nc
n 6	2	3	2	0
% 46,15%	15,38%	23,08%	15,38%	0,00%

Edat mitjana: 25,7 anys mínima: 22 anys
 màxima: 30 anys

No s'ha elaborat l'informe agregat perquè no es disposava dels 3 informes mínims requerits per mòdul i semestre.