

INFORME AGREGAT

Nanociència i Nanotecnologia

2020
2021

MÒDUL ASSIGNATURA ■

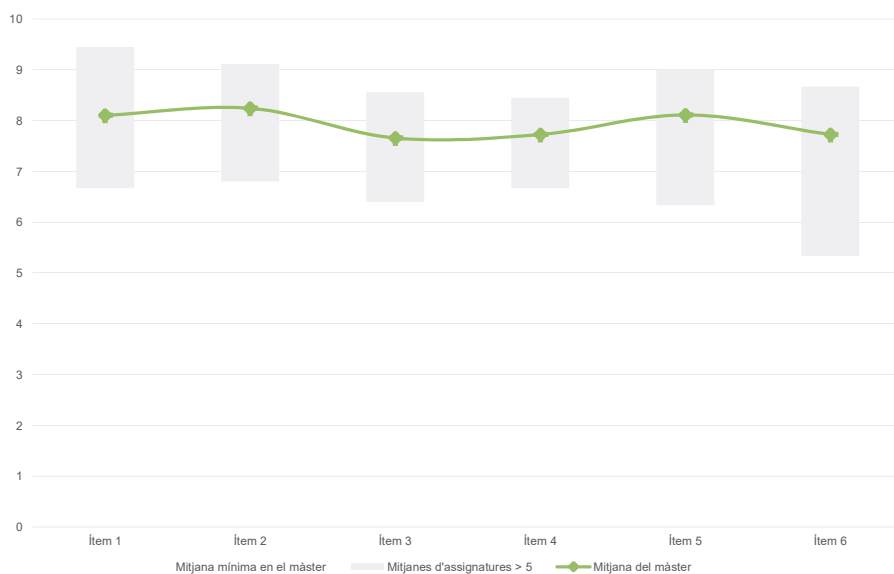
MÒDUL PROFESSORAT ■

Màster
Nanociència i Nanotecnologia
Dades de participació

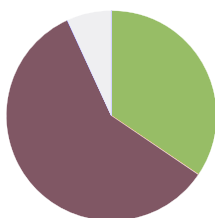
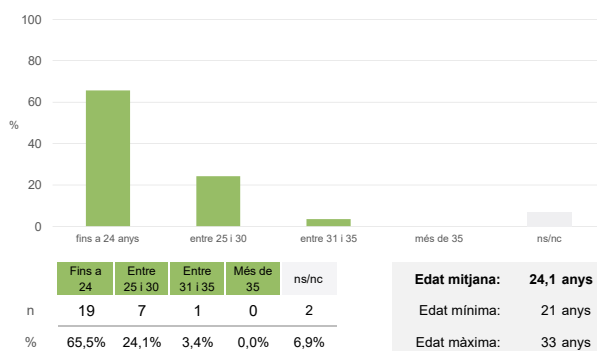
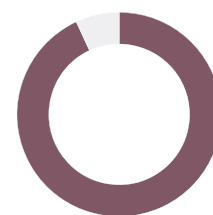
Estudiants matriculats en el màster:	22
Alumnat matriculat en els grups participants:	75
Nombre d'enquestes emplenades:	29
Percentatge de resposta:	38,67%

Gràfics de mitjanes

Mitjana del màster i mitjana mínima i màxima de les assignatures amb resposta en l'enquesta


Taula de freqüències de les respostes (%)

	Totalment en desacord		Escala de valoració										Totalment d'acord	Mitjana	Desviació
	nc	0	1	2	3	4	5	6	7	8	9	10			
1 En general, estic satisfet/a amb l'assignatura.	n 0	0	0	2	0	0	1	3	3	5	3	12	8,10	2,25	
%	---	---	---	6,9	---	---	3,4	10,3	10,3	17,2	10,3	41,4			
2 S'ha proporcionat informació suficient sobre el tipus de docència (presencial / no presencial / mixta) en el qual s'impartirà l'assignatura.	n 0	0	0	0	0	1	2	3	3	5	4	11	8,24	1,81	
%	---	---	---	---	---	3,4	6,9	10,3	10,3	17,2	13,8	37,9			
3 Les activitats formatives m'han resultat adequades per assolir l'aprenentatge.	n 0	0	0	0	1	2	2	2	7	3	4	8	7,66	2,06	
%	---	---	---	---	3,4	6,9	6,9	6,9	24,1	10,3	13,8	27,6			
4 Les activitats d'avaluació m'han semblat adequades per valorar el meu aprenentatge.	n 0	0	0	0	1	2	0	3	7	5	4	7	7,72	1,91	
%	---	---	---	---	3,4	6,9	---	10,3	24,1	17,2	13,8	24,1			
5 La feina exigida ha estat coherent amb el nombre de crèdits de l'assignatura.	n 2	1	0	0	0	1	2	1	2	7	1	12	8,11	2,38	
%	6,9	3,4	---	---	---	3,4	6,9	3,4	6,9	24,1	3,4	41,4			
6 El material d'estudi i de consulta proposat m'ha estat útil per a l'aprenentatge.	n 0	0	0	1	2	1	3	1	1	5	6	9	7,72	2,45	
%	---	---	---	3,4	6,9	3,4	10,3	3,4	3,4	17,2	20,7	31,0			

Resum de les dades identificatives de l'alumnat participant
SEXE

EDAT

TREBALL


Màster

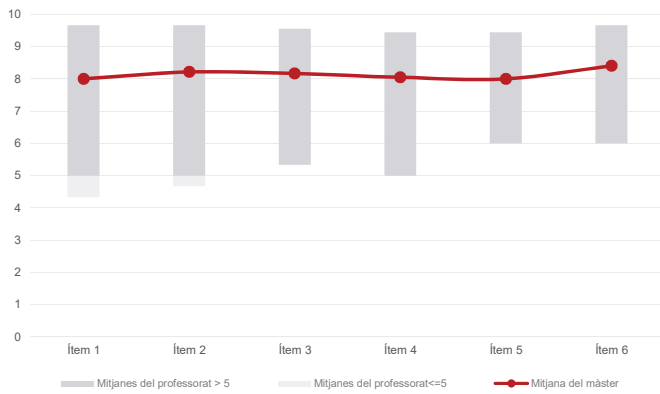
Nanociència i Nanotecnologia

Dades de participació

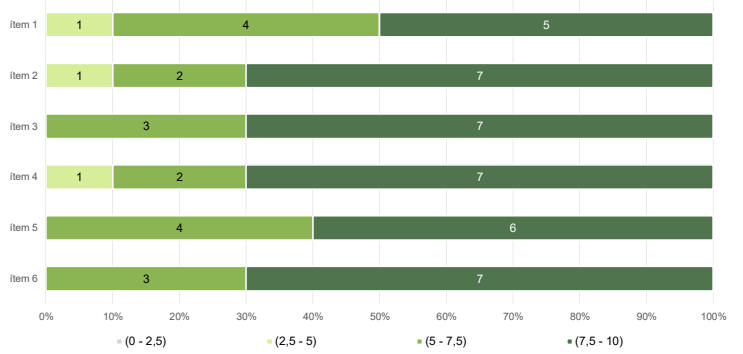
Estudiants matriculats en el màster:	22
Alumnat matriculat en els grups participants:	128
Nombre d'enquestes emplenades:	42
Percentatge de resposta:	32,81%

Gràfics de mitjanes

Mitjana del màster i mitjana mínima i màxima del professorat participant en l'enquesta



Distribució per intervals de les puntuacions mitjanes del professorat del màster que ha participat en l'enquesta

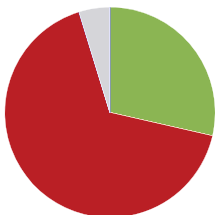


Taula de freqüències de les respostes (%)

	Totalment en desacord	Escala de valoració										Totalment d'acord	Mitjana	Desviació	
		nc	0	1	2	3	4	5	6	7	8				9
1 En general, estic satisfet/a amb l'activitat docent duta a terme pel professor o professora de l'assignatura.	n 0	0	1	2	1	1	1	0	1	4	6	7	18	8,00	2,79
%	---	2,4	4,8	2,4	2,4	2,4	---	2,4	9,5	14,3	16,7	42,9	8,00	2,79	
2 Ha complert adequadament les seves tasques com a docent (pla docent, programa de l'assignatura, seguiment de la docència, lliurament de qualificacions, etc.).	n 0	0	1	0	3	2	1	1	2	8	2	22	8,21	2,48	
%	---	---	2,4	---	7,1	4,8	2,4	2,4	4,8	19,0	4,8	52,4	8,21	2,48	
3 Transmet amb claredat els continguts de l'assignatura.	n 0	0	0	1	2	2	3	0	2	6	10	16	8,17	2,29	
%	---	---	---	2,4	4,8	4,8	7,1	---	4,8	14,3	23,8	38,1	8,17	2,29	
4 Les activitats i tasques programades per treballar des del Campus Virtual o des d'un altre entorn virtual han estat adequades per a l'aprenentatge.	n 0	0	0	2	2	0	2	2	4	9	4	17	8,05	2,31	
%	---	---	---	4,8	4,8	---	4,8	4,8	9,5	21,4	9,5	40,5	8,05	2,31	
5 Els recursos complementaris emprats (materials, bibliografia, software, etc.) han estat adequats pel tipus de docència impartida (presencial / no presencial / mixta).	n 0	0	1	0	2	1	3	1	4	9	6	15	8,00	2,27	
%	---	---	2,4	---	4,8	2,4	7,1	2,4	9,5	21,4	14,3	35,7	8,00	2,27	
6 Ha ofert la possibilitat de fer tutories i ha resolt les incidències sorgides en el transcurs de l'assignatura.	n 5	0	0	2	1	0	1	1	5	4	4	19	8,41	2,26	
%	11,9	---	---	4,8	2,4	---	2,4	2,4	11,9	9,5	9,5	45,2	8,41	2,26	

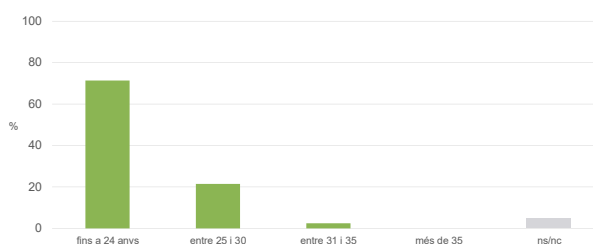
Resum de les dades identificatives de l'alumnat participant

SEXE



	Home	Dona	ns/nc
n	12	28	2
%	28,6%	66,7%	4,8%

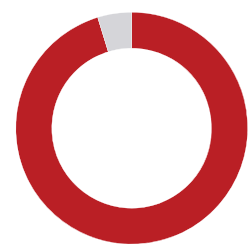
EDAT



	Fins a 24	Entre 25 i 30	Entre 31 i 35	Més de 35	ns/nc
n	30	9	1	0	2
%	71,4%	21,4%	2,4%	0,0%	4,8%

Edat mitjana:	23,8 anys
Edat mínima:	21 anys
Edat màxima:	33 anys

TREBALL



	No treballen	< 12 h	Entre 12 i 25 h	> 25 h	ns/nc
n	40	0	0	0	2
%	95,2%	0,0%	0,0%	0,0%	4,8%