

INFORME AGREGAT

Lideratge i Gestió dels Serveis d'Infermeria

2020
2021

MÒDUL ASSIGNATURA ■

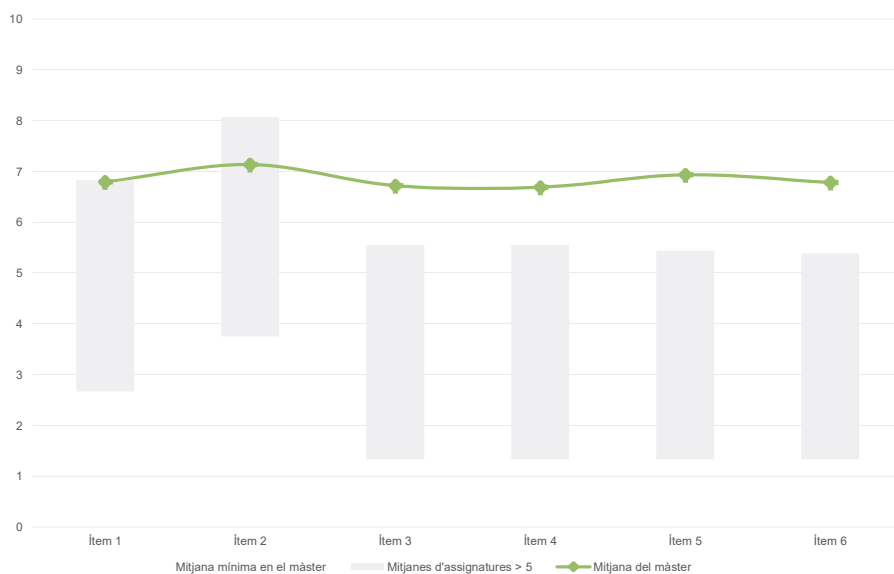
MÒDUL PROFESSORAT ■

Màster
Lideratge i Gestió dels Serveis d'Infermeria
Dades de participació

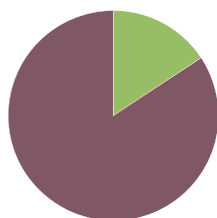
Estudiants matriculats en el màster:	64
Alumnat matriculat en els grups participants:	651
Nombre d'enquestes emplenades:	286
Percentatge de resposta:	43,93%

Gràfics de mitjanes

Mitjana del màster i mitjana mínima i màxima de les assignatures amb resposta en l'enquesta


Taula de freqüències de les respostes (%)

	Totalment en desacord	Escala de valoració											Totalment d'acord	Mitjana	Desviació
		nc	0	1	2	3	4	5	6	7	8	9			
1 En general, estic satisfet/a amb l'assignatura.	n 0	10	16	10	8	9	27	26	32	54	40	54	6,79	2,86	
%	---	3,5	5,6	3,5	2,8	3,1	9,4	9,1	11,2	18,9	14,0	18,9			
2 S'ha proporcionat informació suficient sobre el tipus de docència (presencial / no presencial / mixta) en el qual s'impartirà l'assignatura.	n 0	9	9	5	9	10	27	27	30	54	45	61	7,13	2,67	
%	---	3,1	3,1	1,7	3,1	3,5	9,4	9,4	10,5	18,9	15,7	21,3			
3 Les activitats formatives m'han resultat adequades per assolir l'aprenentatge.	n 2	17	10	9	7	7	27	33	36	44	46	48	6,72	2,89	
%	0,7	5,9	3,5	3,1	2,4	2,4	9,4	11,5	12,6	15,4	16,1	16,8			
4 Les activitats d'avaluació m'han semblat adequades per valorar el meu aprenentatge.	n 4	14	16	5	7	11	23	40	30	48	34	54	6,69	2,90	
%	1,4	4,9	5,6	1,7	2,4	3,8	8,0	14,0	10,5	16,8	11,9	18,9			
5 La feina exigida ha estat coherent amb el nombre de crèdits de l'assignatura.	n 3	14	11	5	10	7	29	23	39	41	41	63	6,93	2,88	
%	1,0	4,9	3,8	1,7	3,5	2,4	10,1	8,0	13,6	14,3	14,3	22,0			
6 El material d'estudi i de consulta proposat m'ha estat útil per a l'aprenentatge.	n 4	10	14	7	6	13	28	33	34	48	36	53	6,78	2,78	
%	1,4	3,5	4,9	2,4	2,1	4,5	9,8	11,5	11,9	16,8	12,6	18,5			

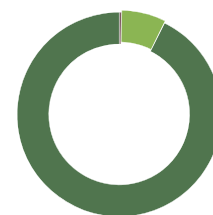
Resum de les dades identificatives de l'alumnat participant
SEXE


	Home	Dona	ns/nc
n	45	241	0
%	15,7%	84,3%	0,0%

EDAT


	Fins a 24	Entre 25 i 30	Entre 31 i 35	Més de 35	ns/nc
n	17	73	26	170	0
%	5,9%	25,5%	9,1%	59,4%	0,0%

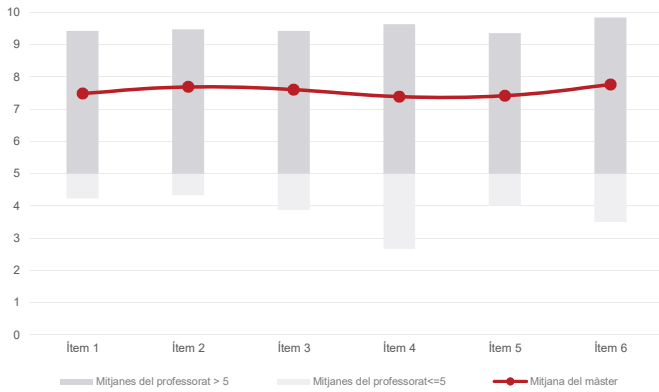
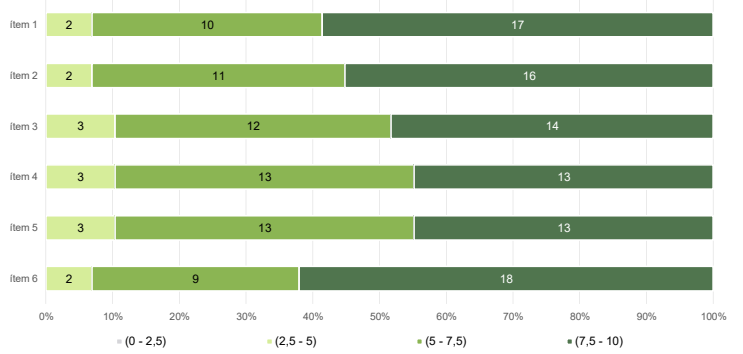
Edat mitjana: 37,1 anys
Edat mínima: 24 anys
Edat màxima: 56 anys

TREBALL


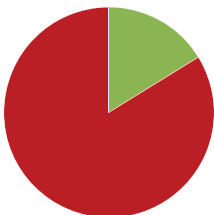
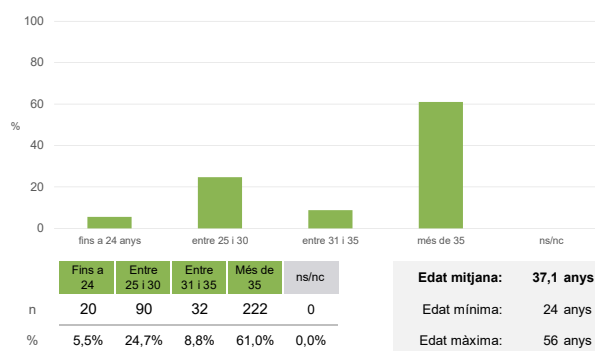
	No treballen	< 12 h	Entre 12 i 25 h	> 25 h	ns/nc
n	1	0	20	265	0
%	0,3%	0,0%	7,0%	92,7%	0,0%

Màster
Lideratge i Gestió dels Serveis d'Infermeria
Dades de participació

Estudiants matriculats en el màster:	64
Alumnat matriculat en els grups participants:	812
Nombre d'enquestes emplenades:	364
Percentatge de resposta:	44,83%

Gràfics de mitjanes
Mitjana del màster i mitjana mínima i màxima del professorat participant en l'enquesta

Distribució per intervals de les puntuacions mitjanes del professorat del màster que ha participat en l'enquesta

Taula de freqüències de les respostes (%)

	Totalment en desacord	Escala de valoració										Totalment d'acord	Mitjana	Desviació
		nc	0	1	2	3	4	5	6	7	8			
1 En general, estic satisfet/a amb l'activitat docent duta a terme pel professor o professora de l'assignatura.	n 2	4	11	6	7	10	33	36	39	68	52	96	7,49	2,45
2 Ha complert adequadament les seves tasques com a docent (pla docent, programa de l'assignatura, seguiment de la docència, lliurament de qualificacions, etc.).	n 2	6	7	7	5	4	28	37	29	82	58	99	7,69	2,36
3 Transmet amb claredat els continguts de l'assignatura.	n 4	6	9	5	5	11	26	43	29	61	70	95	7,60	2,43
4 Les activitats i tasques programades per treballar des del Campus Virtual o des d'un altre entorn virtual han estat adequades per a l'aprenentatge.	n 3	7	14	6	4	13	26	43	33	67	59	89	7,39	2,57
5 Els recursos complementaris emprats (materials, bibliografia, software, etc.) han estat adequats pel tipus de docència impartida (presencial / no presencial / mixta).	n 3	6	13	8	6	10	29	37	40	60	59	93	7,41	2,56
6 Ha ofert la possibilitat de fer tutories i ha resolt les incidències sorgides en el transcurs de l'assignatura.	n 13	8	9	7	5	4	25	33	32	53	51	124	7,76	2,57

Resum de les dades identificatives de l'alumnat participant
SEXE

EDAT

TREBALL
