

INFORME AGREGAT

Planificació Territorial i Gestió Ambiental

2021
2022

MÒDUL ASSIGNATURA ■

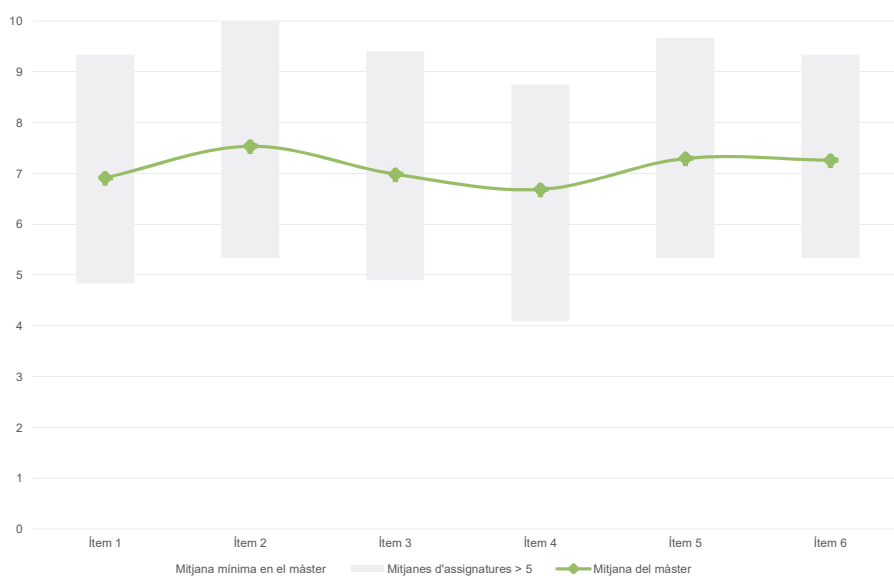
MÒDUL PROFESSORAT ■

Màster
Planificació Territorial i Gestió Ambiental
Dades de participació

Estudiants matriculats en el màster:	32
Alumnat matriculat en els grups participants:	126
Nombre d'enquestes emplenades:	58
Percentatge de resposta:	46,03%

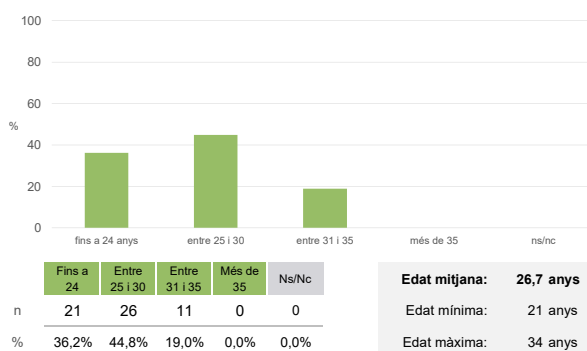
Gràfics de mitjanes

Mitjana del màster i mitjana mínima i màxima de les assignatures amb resposta en l'enquesta


Taula de freqüències de les respostes (%)

	Totalment en desacord		Escala de valoració										Totalment d'acord		Mitjana	Desviació
	nc	0	1	2	3	4	5	6	7	8	9	10				
1 En general, estic satisfet/a amb l'assignatura.	n 0	4	0	1	1	3	6	5	11	10	3	14	6,91	2,76		
%	---	6,9	---	1,7	1,7	5,2	10,3	8,6	19,0	17,2	5,2	24,1				
2 S'ha proporcionat informació suficient sobre el tipus de docència (presencial / no presencial / mixta) en el qual s'impartirà l'assignatura.	n 0	2	0	0	1	2	6	7	6	10	8	16	7,53	2,39		
%	---	3,4	---	---	1,7	3,4	10,3	12,1	10,3	17,2	13,8	27,6				
3 Les activitats formatives m'han resultat adequades per assolir l'aprenentatge.	n 0	4	0	0	2	3	4	7	9	12	4	13	6,98	2,70		
%	---	6,9	---	---	3,4	5,2	6,9	12,1	15,5	20,7	6,9	22,4				
4 Les activitats d'avaluació m'han semblat adequades per valorar el meu aprenentatge.	n 1	4	0	2	2	4	5	5	8	11	4	12	6,68	2,87		
%	1,7	6,9	---	3,4	3,4	6,9	8,6	8,6	13,8	19,0	6,9	20,7				
5 La feina exigida ha estat coherent amb el nombre de crèdits de l'assignatura.	n 0	4	0	1	1	1	5	6	5	13	6	16	7,29	2,78		
%	---	6,9	---	1,7	1,7	1,7	8,6	10,3	8,6	22,4	10,3	27,6				
6 El material d'estudi i de consulta proposat m'ha estat útil per a l'aprenentatge.	n 0	3	0	0	1	3	4	8	8	10	8	13	7,26	2,52		
%	---	5,2	---	---	1,7	5,2	6,9	13,8	13,8	17,2	13,8	22,4				

Resum de les dades identificatives de l'alumnat participant
GÈNERE

EDAT

TREBALL


Màster

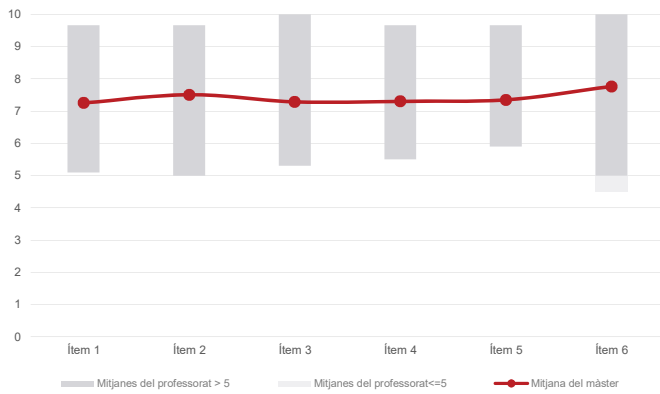
Planificació Territorial i Gestió Ambiental

Dades de participació

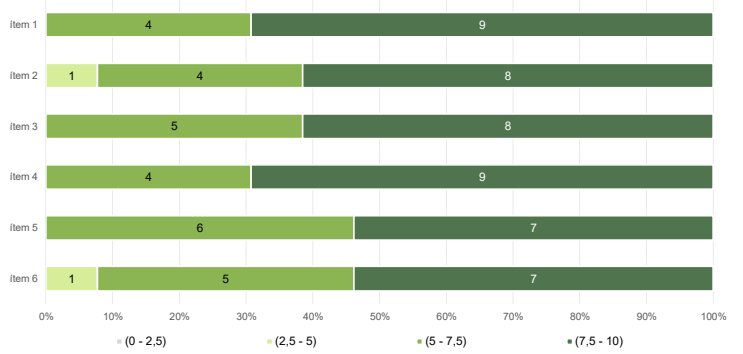
Estudiants matriculats en el màster:	32
Alumnat matriculat en els grups participants:	157
Nombre d'enquestes emplenades:	64
Percentatge de resposta:	40,76%

Gràfics de mitjanes

Mitjana del màster i mitjana mínima i màxima del professorat participant en l'enquesta



Distribució per intervals de les puntuacions mitjanes del professorat del màster que ha participat en l'enquesta



Taula de freqüències de les respostes (%)

		Totalment en desacord		Escala de valoració										Totalment d'acord	Mitjana	Desviació
		nc	0	1	2	3	4	5	6	7	8	9	10			
1	En general, estic satisfet/a amb l'activitat docent duta a terme pel professor o professora de l'assignatura.	n	1	3	1	0	2	2	6	4	12	11	4	18	7,25	2,66
%		1,6	4,7	1,6	---	3,1	3,1	9,4	6,3	18,8	17,2	6,3	28,1			
2	Ha complert adequadament les seves tasques com a docent (pla docent, programa de l'assignatura, seguiment de la docència, lliurament de qualificacions, etc.).	n	1	2	1	0	1	3	4	5	9	15	6	17	7,51	2,44
%		1,6	3,1	1,6	---	1,6	4,7	6,3	7,8	14,1	23,4	9,4	26,6			
3	Transmet amb claredat els continguts de l'assignatura.	n	1	1	3	1	2	1	3	10	6	15	3	18	7,29	2,61
%		1,6	1,6	4,7	1,6	3,1	1,6	4,7	15,6	9,4	23,4	4,7	28,1			
4	Les activitats i tasques programades per treballar des del Campus Virtual o des d'un altre entorn virtual han estat adequades per a l'aprenentatge.	n	1	1	1	1	5	2	2	5	12	12	6	16	7,30	2,50
%		1,6	1,6	1,6	1,6	7,8	3,1	3,1	7,8	18,8	18,8	9,4	25,0			
5	Els recursos complementaris emprats (materials, bibliografia, software, etc.) han estat adequats pel tipus de docència impartida (presencial / no presencial / mixta).	n	1	1	1	0	3	2	6	4	12	13	7	14	7,35	2,32
%		1,6	1,6	1,6	---	4,7	3,1	9,4	6,3	18,8	20,3	10,9	21,9			
6	Ha ofert la possibilitat de fer tutories i ha resolt les incidències sorgides en el transcurs de l'assignatura.	n	1	0	1	2	3	0	4	5	7	14	6	21	7,76	2,34
%		1,6	---	1,6	3,1	4,7	---	6,3	7,8	10,9	21,9	9,4	32,8			

Resum de les dades identificatives de l'alumnat participant

