

INFORME AGREGAT

Infermeria de Pràctica Clínica Avançada

2021
2022

MÒDUL ASSIGNATURA ■

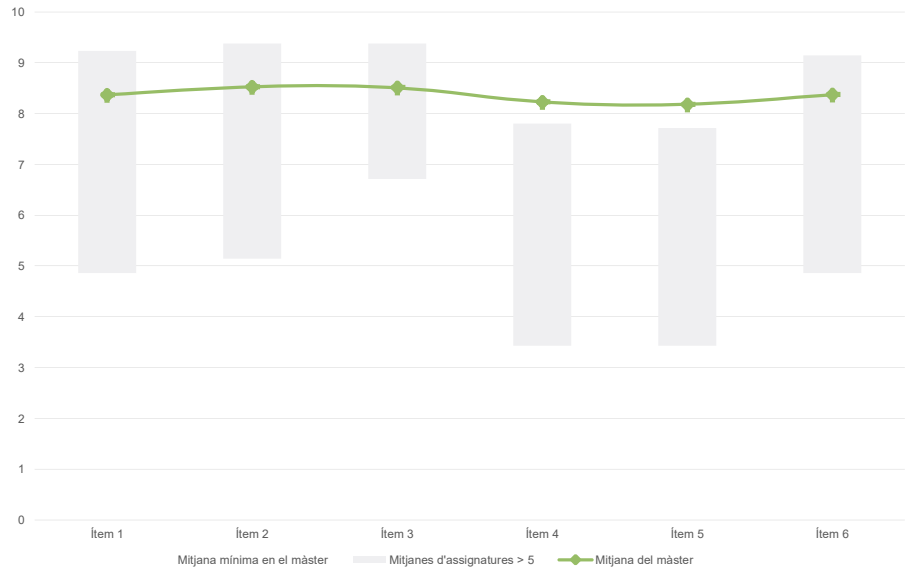
MÒDUL PROFESSORAT ■

Màster
Infermeria de Pràctica Clínica Avançada
Dades de participació

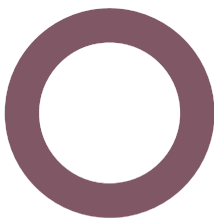
Estudiants matriculats en el màster:	35
Alumnat matriculat en els grups participants:	367
Nombre d'enquestes emplenades:	218
Percentatge de resposta:	59,40%

Gràfics de mitjanes

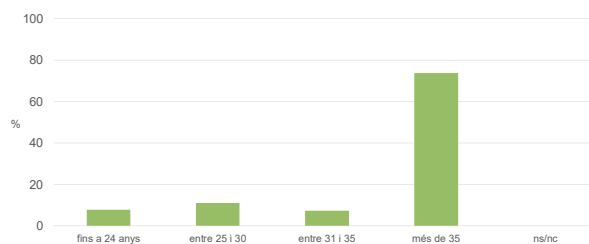
Mitjana del màster i mitjana mínima i màxima de les assignatures amb resposta en l'enquesta


Taula de freqüències de les respostes (%)

	Totalment en desacord		Escala de valoració										Totalment d'acord		Mitjana	Desviació
	nc	0	1	2	3	4	5	6	7	8	9	10				
1 En general, estic satisfet/a amb l'assignatura.	n 0	1	0	1	0	1	8	6	34	58	50	59	8,37	1,52		
%	---	0,5	---	0,5	---	0,5	3,7	2,8	15,6	26,6	22,9	27,1				
2 S'ha proporcionat informació suficient sobre el tipus de docència (presencial / no presencial / mixta) en el qual s'impartirà l'assignatura.	n 0	1	0	1	0	1	5	7	28	55	50	70	8,53	1,49		
%	---	0,5	---	0,5	---	0,5	2,3	3,2	12,8	25,2	22,9	32,1				
3 Les activitats formatives m'han resultat adequades per assolir l'aprenentatge.	n 0	0	0	0	1	0	10	6	26	56	54	65	8,51	1,39		
%	---	---	---	---	0,5	---	4,6	2,8	11,9	25,7	24,8	29,8				
4 Les activitats d'avaluació m'han semblat adequades per valorar el meu aprenentatge.	n 1	3	0	1	0	1	11	9	30	54	52	56	8,23	1,76		
%	0,5	1,4	---	0,5	---	0,5	5,0	4,1	13,8	24,8	23,9	25,7				
5 La feina exigida ha estat coherent amb el nombre de crèdits de l'assignatura.	n 0	4	1	0	1	0	12	14	27	46	52	61	8,18	1,93		
%	---	1,8	0,5	---	0,5	---	5,5	6,4	12,4	21,1	23,9	28,0				
6 El material d'estudi i de consulta proposat m'ha estat útil per a l'aprenentatge.	n 0	1	1	0	1	2	6	7	33	53	54	60	8,37	1,59		
%	---	0,5	0,5	---	0,5	0,9	2,8	3,2	15,1	24,3	24,8	27,5				

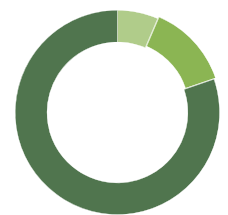
Resum de les dades identificatives de l'alumnat participant
GÈNERE


	Home	Dona	No-binari	Preferèix no respondre	Ns/Nc
n	0	218	0	0	0
%	0,0%	100,0%	0,0%	0,0%	0,0%

EDAT


	Fins a 24	Entre 25 i 30	Entre 31 i 35	Més de 35	Ns/Nc
n	17	24	16	161	0
%	7,8%	11,0%	7,3%	73,9%	0,0%

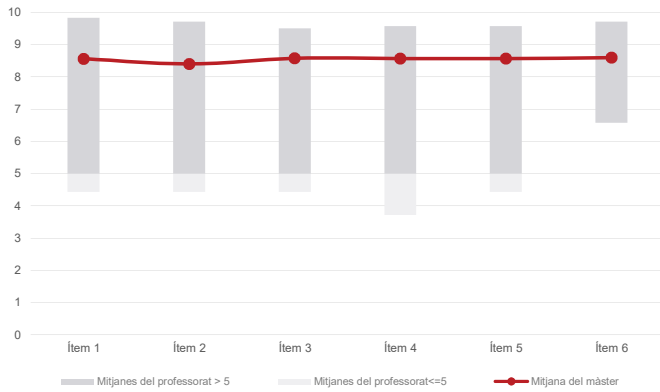
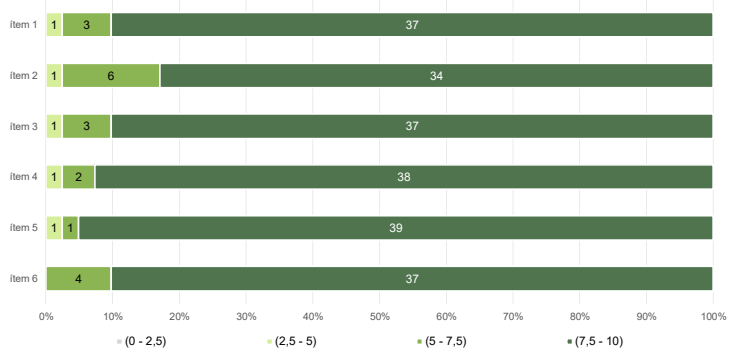
Edat mitjana: **42,7 anys**
 Edat mínima: 22 anys
 Edat màxima: 57 anys

TREBALL


	No treballen	< 12 h	Entre 12 i 25 h	> 25 h	Ns/Nc
n	0	14	29	175	0
%	0,0%	6,4%	13,3%	80,3%	0,0%

Màster
Infermeria de Pràctica Clínica Avançada
Dades de participació

Estudiants matriculats en el màster:	35
Alumnat matriculat en els grups participants:	695
Nombre d'enquestes emplenades:	392
Percentatge de resposta:	56,40%

Gràfics de mitjanes
Mitjana del màster i mitjana mínima i màxima del professorat participant en l'enquesta

Distribució per intervals de les puntuacions mitjanes del professorat del màster que ha participat en l'enquesta

Taula de freqüències de les respostes (%)

		Totalment en desacord		Escala de valoració										Totalment d'acord	Mitjana	Desviació
		nc	0	1	2	3	4	5	6	7	8	9	10			
1	En general, estic satisfet/a amb l'activitat docent duta a terme pel professor o professora de l'assignatura.	n 0	2	0	3	2	3	10	17	40	77	96	142	8,56	1,65	
2	Ha complert adequadament les seves tasques com a docent (pla docent, programa de l'assignatura, seguiment de la docència, lliurament de qualificacions, etc.).	n 0	3	2	4	3	4	10	17	49	73	92	135	8,40	1,86	
3	Transmet amb claredat els continguts de l'assignatura.	n 1	1	1	2	3	3	10	11	42	80	103	135	8,58	1,60	
4	Les activitats i tasques programades per treballar des del Campus Virtual o des d'un altre entorn virtual han estat adequades per a l'aprenentatge.	n 2	2	1	0	2	2	9	20	45	74	96	139	8,57	1,59	
5	Els recursos complementaris emprats (materials, bibliografia, software, etc.) han estat adequats pel tipus de docència impartida (presencial / no presencial / mixta).	n 3	1	2	2	2	2	9	15	44	71	109	132	8,57	1,61	
6	Ha ofert la possibilitat de fer tutories i ha resolt les incidències sorgides en el transcurs de l'assignatura.	n 3	2	0	2	2	1	11	16	42	76	94	143	8,59	1,60	

Resum de les dades identificatives de l'alumnat participant
