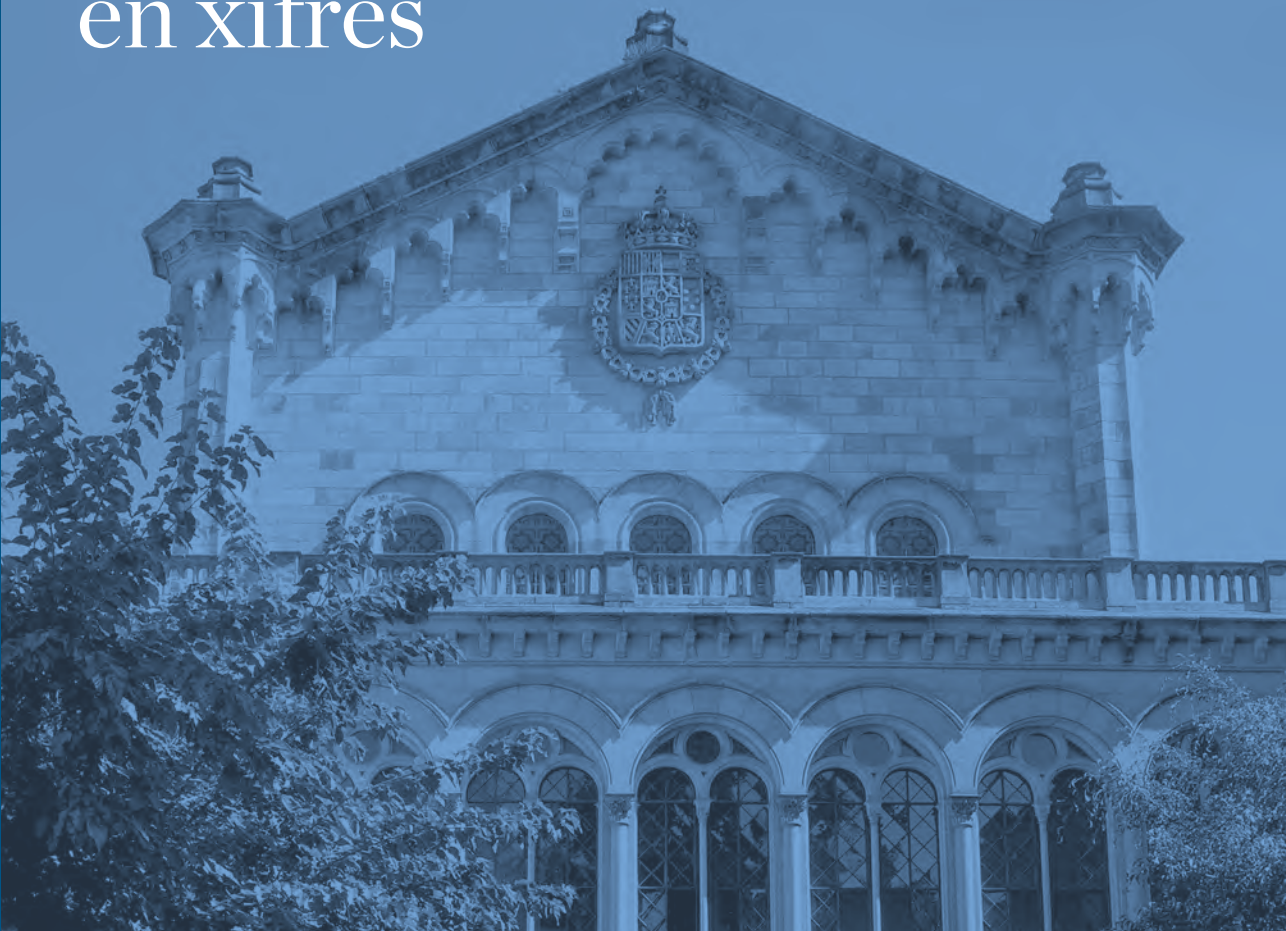


# La Universitat de Barcelona en xifres



Octubre de 2015



UNIVERSITAT DE  
BARCELONA



## UNIVERSITAT DE BARCELONA

La Universitat de Barcelona (UB), fundada l'any 1450, amb el seu caràcter dinàmic, crític, constructiu i humanista, és un referent educatiu, científic i de pensament a escala nacional i internacional.

Cada any la demanda supera l'oferta de places i més de 65.000 estudiants formen part de la comunitat UB. La formació de qualitat que ofereix la Universitat de Barcelona, com a universitat generalista, engloba tots els àmbits del coneixement: les humanitats, les ciències de la salut, les ciències socials, les ciències experimentals i les enginyeries. El darrer curs s'hi van oferir 67 graus, 141 màsters universitaris, 48 programes de doctorat, més de 700 postgraus i 400 cursos de formació continuada presencial i a distància, i a més es van impulsar els cursos en línia oberts i massius o MOOC.

En l'àmbit de la recerca, la UB ha inaugurat la seu del nou Parc de les Humanitats i les Ciències Socials, i coordina el node espanyol de la proposta triada per l'Institut Europeu d'Innovació i Tecnologia de la comunitat de coneixement i innovació (KIC) en salut i envelliment actiu, fet que reforça el campus d'excel·lència internacional HUBc.

Aquestes actuacions, així com la participació activa en xarxes com la Lliga Europea d'Universitats de Recerca (LERU) o la Conferència Araboeuropea d'Educació Superior (AECHE), o la conformació d'aliances estratègiques complementen i potencien les polí-

tiques institucionals i internacionals envers la recerca, la qualitat docent, la transferència de coneixement cap a la societat i la internacionalització. La interacció de tots aquests factors ha propiciat que la UB es mantingui al capdavant de les universitats de l'Estat en els principals rànquings internacionals.

A continuació es recullen les xifres que reflecteixen millor l'activitat i les accions que la Universitat de Barcelona ha dut a terme el darrer curs acadèmic, tant de docència i recerca com d'innovació, internacionalització i mobilitat.



Dídac Ramírez  
Rector

## Oferta acadèmica 2014-2015

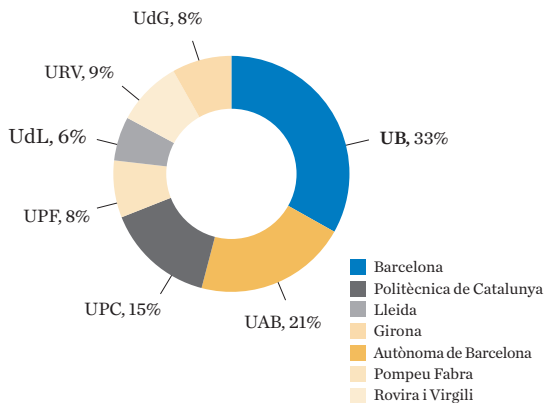
- 67 graus
- 141 màsters universitaris
- 48 programes de doctorat
- 654 màsters i postgraus propis
- 97 cursos d'extensió universitària
- 599 cursos de formació continuada (IL3)
  - 1 ensenyament de cicle (títol propi)
  - 8 graus i 6 màsters universitaris impartits en centres adscrits
  - 7 màsters universitaris i 2 programes de doctorat Erasmus Mundus



Per al curs 2015-2016, s'ha aprovat una oferta de **71 graus, 148 màsters universitaris i 48 programes de doctorat**

Per al curs 2015-2016, 15.502 estudiants han triat la UB com a **primera opció**, cosa que representa un 32% del total de sol·licituds en primera preferència a les universitats públiques catalanes. Això situa la **taxa de demanda** en un 1,4

## Estudiants de grau al sistema universitari públic presencial de Catalunya (2014-2015)



**17 facultats i 1 escola** universitària  
**106 departaments**  
**676.153 m<sup>2</sup>** de superfície construïda  
**17 biblioteques**  
**7 centres adscrits** (8 el curs 2015-2016)

**5.311** docents i investigadors  
**206** investigadors doctors contractats  
**2.283** membres del personal d'administració i serveis

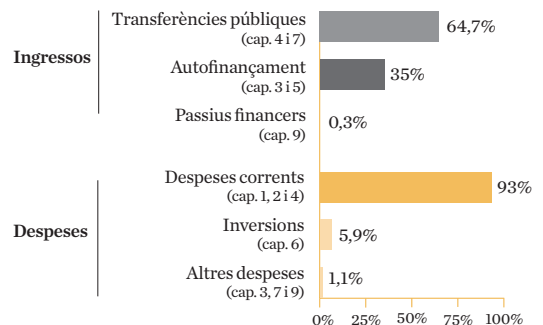
**62.702.535 euros** de fons captats en recerca i transferència de tecnologia  
**367.065.909 euros** de pressupost per a l'any 2015

## Estudiants del curs 2014-2015

**44.420** estudiants de **grau i cicle**  
**4.865** estudiants de **màster universitari**  
**5.431** investigadors en formació  
**10.927** estudiants de **postgrau** (dades provisionals)

**10.126** titulats de grau, cicle i màster universitari el curs 2013-2014 i **755 tesis doctorals** llegendes

## Pressupost. Any 2015



La UB té signats **convenis** amb 82 de les **200 millors universitats del món**, segons el *Times Higher Education Supplement*

La UB té **19 càtedres** temàtiques amb conveni vigent

## Estudiants

	2012-2013	2013-2014	2014-2015	% de dones
Estudiants nous de grau i cicle	10.730	10.746	10.418	60,1
Estudiants de grau i cicle	46.449	45.336	44.420	61,1
Estudiants equivalents a temps complet de grau i cicle	38.807	39.077	38.363	61,8
Llicenciats, diplomats i titulats de grau	7.439	7.582	7.624 <sup>1</sup>	65,4
Estudiants nous de màster universitari	3.117	3.011	3.417	62,4
Estudiants de màster universitari	4.878	4.791	4.865	62,7
Estudiants equivalents a temps complet de màster universitari	3.444	3.106	3.664	62,4
Titulats de màster universitari	2.661	2.544	2.657 <sup>1</sup>	65,0
Estudiants de màster i postgrau propis	7.783	7.697	8.668 <sup>1</sup>	71,1
Estudiants d'extensió universitària	1.146	1.726	2.259 <sup>1</sup>	64,4
Estudiants de formació continuada (IL3)	11.610	16.433	14.696	70,8
Estudiants de centres adscrits (graus, llicenciatures, diplomatures i màsters universitaris)	3.241	3.251	3.707	55,2
Estudiants de pràctiques no curriculars	2.272	2.992	3.178 <sup>1</sup>	n.d.

<sup>1</sup> Dades provisionals

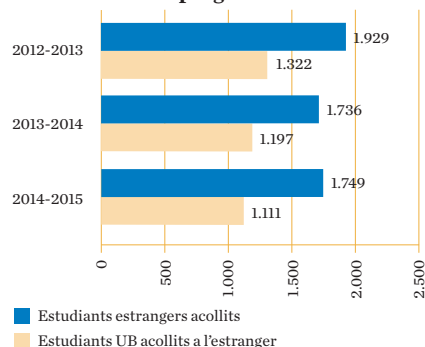
Formació complementària	2014-2015	% de dones
Escola d'Idiomes Moderns	5.331	61,3
Estudis Hispànics	1.768	78,8
Universitat de l'Experiència	929	67,0
Cursos d'estiu-Els Juliols	1.168	61,8
Gaudir UB	397	71,3

Altres estudiants	2014-2015	% de dones
Serveis Lingüístics: cursos de català	1.103	67,2
Institut de Ciències de l'Educació	8.602	73,3
Aules de la Gent Gran	3.877	80,0

## Millora i innovació docents

	2014-2015
<b>Innovació docent</b>	
Grups consolidats d'innovació docent	71
Grups d'innovació docent	26
Projectes d'innovació docent concedits	55
PDI que rep formació de l'ICE (%)	56,5

## Mobilitat en el marc de programes



## Internacionalització

	2014-2015
Nombre de convenis amb universitats i altres institucions estrangeres	2.856
Delegacions a l'exterior	3
Estudiants de nacionalitat estrangera	9.662 <sup>1</sup>
PDI de nacionalitat estrangera	179

<sup>1</sup> Dades provisionals

## Campus Virtual

	2014
Usuaris	65.416
Entrades	14.663.484
Materials docents disponibles electrònicament per assignatura de grau i màster universitari	1,08

La UB té estudiants de **122 nacionalitats** diferents

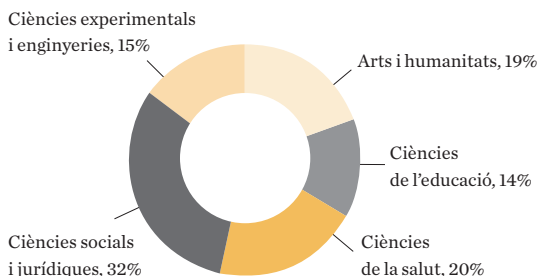
## Centres

	Graus i cicles					Màsters universitaris				PDI
	Oferta d'ensenyaments <sup>1</sup>	Estudiants nous	Total d'estudiants	Estudiants equivalents a temps complet	Títulats (2013-2014)	Oferta d'ensenyaments	Estudiants nous	Total d'estudiants	Títulats (2013-2014)	Personal docent i investigador <sup>2</sup>
<b>Facultats i escola de la UB</b>	<b>60</b>	<b>10.418</b>	<b>44.420</b>	<b>38.363</b>	<b>7.582</b>	<b>135</b>	<b>3.417</b>	<b>4.865</b>	<b>2.544</b>	<b>5.311</b>
Belles Arts	3	422	1.533	1.391	281	6	107	148	86	192
Biblioteconomia i Documentació	2	138	564	453	84	3	50	81	30	70
Biologia	5	596	2.398	2.102	473	12	393	452	337	360
Dret	6	1.421	6.054	5.089	1.145	11	357	555	127	361
Economia i Empresa	5	1.682	7.800	6.489	1.512	13	274	457	220	580
Educació	5	1.509	6.010	5.469	1.083	13	554	709	486	610
Farmàcia	3	541	2.596	2.429	382	10	202	225	167	334
Filologia	10	786	3.011	2.633	340	9	178	298	120	309
Filosofia	1	186	690	544	124	6	110	159	73	69
Física	2	290	1.154	899	102	9	171	247	127	230
Geografia i Història	5	757	3.225	2.630	481	9	252	474	199	267
Geologia	2	93	373	295	55	4	44	70	43	105
Infermeria	2	476	1.955	1.829	362	3	55	117	53	304
Matemàtiques	2	262	986	707	59	2	5	14	12	102
Medicina	2	307	1.769	1.720	292	7	247	285	236	696
Odontologia	1	120	572	548	113	-	-	-	3	187
Psicologia	1	481	2.151	1.777	399	9	261	395	152	275
Química	3	351	1.579	1.358	295	9	157	179	73	258
<b>% de dones</b>	-	<b>60,1</b>	<b>61,1</b>	<b>61,8</b>	<b>65,3</b>	-	<b>62,4</b>	<b>62,7</b>	<b>60,0</b>	<b>45,5</b>
<b>Centres adscrits a la UB</b>	<b>8</b>	<b>1.123</b>	<b>3.367</b>	<b>3.062</b>	<b>576</b>	<b>6</b>	<b>292</b>	<b>340</b>	<b>170</b>	<b>209</b>

<sup>1</sup> Inclou l'ensenyament de cicle Investigació Privada de la Facultat de Dret

<sup>2</sup> El total inclou dos professors adscrits a l'Institut de Ciències de l'Educació

### Estudiants de grau, cicle i màster universitari per àmbit



Els estudiants de grau valoren el seu professorat amb un 7,14 i els de màster universitari, amb un 7,56

**12.765 impactes d'articles científics** de la UB en els mitjans

**21 milions de visites al web de la UB** l'any 2014 (més de 57.000 visites diàries)

**L'equipament científic** dels Centres Científics i Tecnològics de la UB està valorat en **41,11 milions d'euros**

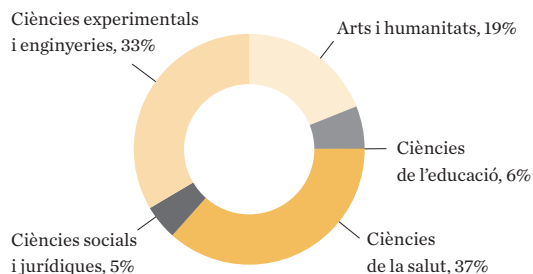
**92 entitats instal·lades** al Parc Científic de Barcelona

## Recerca i transferència de tecnologia

	2012	2013	2014
<b>Fons de recerca captats en convocatòries competitives i no competitives (milers d'euros)</b>	<b>56.832</b>	<b>54.724</b>	<b>62.703</b>
Projectes de recerca	23.248	19.468	23.070
Accions complementàries	-	-	305
Altres ajuts (UB)	3.134	6.051	7.979
Infraestructures	-	-	186
Convenis de la UB vinculats a la recerca	2.471	2.229	757
Contractes de la Fundació Bosch i Gimpera	9.262	9.133	11.760
Fons captats per investigadors UB en altres institucions <sup>1</sup>	18.716	17.842	18.645

<sup>1</sup> Inclou els imports concedits derivats de l'activitat de recerca duta a terme per investigadors de la UB a l'Institut d'Investigacions Biomèdiques August Pi i Sunyer (IDIBAPS), l'Institut d'Investigació Biomèdica de Bellvitge (IDIBELL), l'Institut de Bioenginyeria de Catalunya (IBEC), l'Institut de Recerca en Energia de Catalunya (IREC), l'Institut de Recerca Biomèdica (IRB), el Parc Científic de Barcelona (PCB), el Centre de Recerca Ecològica i Aplicacions Forestals (CREAF) i el Centre de Recerca en Agrigenòmica (CRAG).

## Tesis doctorals llegides per àmbit (2013-2014)



	2012	2013	2014
Investigadors en formació	5.240	5.387	5.431
Tesis doctorals llegides	675	755	680 <sup>1</sup>
Publicacions científiques (ISI)	4.606	4.998	5.180
Patents sol·licitades	74	48	55

<sup>1</sup> Dades provisionals

La UB, amb 40 guardonats en actiu, és la universitat catalana amb més investigadors premiats amb l'**ICREA Acadèmia** de la Institució Catalana de Recerca i Estudis Avançats

## Activitat de recerca

2014

Projectes de recerca actius	663
Projectes del 7è Programa marc	11
Projectes del programa Horitzó 2020	2
Professorat integrat en projectes d'R+D	2.512
Investigadors doctors contractats	206
Personal investigador postdoctoral	760
PAS de suport a la recerca	371
Grups de recerca consolidats	301
Grups de recerca emergents	22

## Transferència de tecnologia i coneixement

2014

Empreses de base tecnològica de nova creació	3
Sol·licituds de patents prioritàries	16
Extensions internacionals de patents (PCT)	15
Patents en fase nacional	24

## Estructures de recerca

2014

Instituts de recerca propis	12
Instituts universitaris propis	2
Centres de recerca i centres especials de recerca	11
Instituts de recerca participats	10
Instituts interuniversitaris	2
Observatoris	10
Centres de documentació	3

La Fundació Solidaritat UB gestiona **6 projectes de cooperació al desenvolupament** a l'estranger

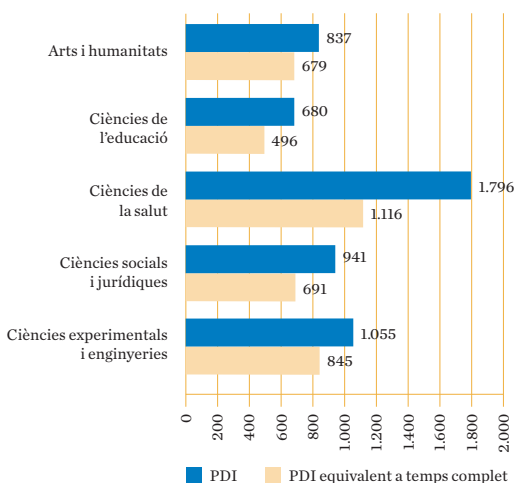
La UB és considerada per l'**Academic Ranking of World Universities** com una de les millors **75** universitats del món en l'àmbit de la medicina

## Personal docent i investigador

	2015	% de dones
<b>Total de PDI</b>	<b>5.311</b>	<b>45,5</b>
Catedràtics d'universitat	529	20,8
Catedràtics d'escola universitària	20	60,0
Titulars d'universitat	1.234	43,8
Titulars d'escola universitària	168	51,8
Catedràtics contractats LOU	1	0,0
Professors agregats	368	48,6
Professors lectors	142	57,0
Professors col·laboradors	15	66,7
Professors col·laboradors permanents	76	65,8
Associats	1.837	50,4
Associats mèdics	526	46,0
Ajudants	3	100,0
Altres investigadors	155	49,0
Emèrits del Pla de jubilació anticipada	174	46,0
Altres	63	33,3
<b>PDI equivalent a temps complet</b>	<b>3.828,5</b>	<b>45,5</b>
<b>PDI amb vinculació permanent<sup>1</sup></b>	<b>2.396</b>	<b>40,9</b>

<sup>1</sup> Inclou PDI ordinari (catedràtics i titulars), PDI agregat, PDI col·laborador permanent i PDI catedràtic contractat LOU

## PDI per àmbit (2015)



## Personal d'administració i serveis

	2015	% dones
<b>Total de PAS</b>	<b>2.283</b>	<b>64,3</b>
PAS funcionari	987	81,2
PAS laboral	1.296	51,5
Ràtio PAS/PDI	0,43	

## Serveis i activitats

	2014
<b>Biblioteca</b>	
Nombre de biblioteques	17
Fons de monografies	1.888.426
Fons de publicacions periòdiques	62.210
Préstecs	888.297
Punts de lectura	6.055
<b>Usuaris d'Esports UB (abonaments i competicions)</b>	<b>6.561</b>
<b>Becaris de col·laboració en serveis i centres</b>	<b>831</b>
<b>Places d'allotjament disponibles en col·legis majors</b>	
Col·legis propis	915
Col·legis adscrits	715
<b>Associats a Alumni UB</b>	<b>5.060</b>

## Pressupost 2015

<b>Ingressos (milers d'euros)</b>	<b>367.065</b>
Cap. 3 Taxes i altres ingressos	121.279
Cap. 4 Transferències corrents	225.077
Cap. 5 Ingressos patrimonials	7.249
Cap. 7 Transferències de capital	12.437
Cap. 9 Passius financers	1.023
<b>Despeses (milers d'euros)</b>	<b>367.065</b>
Cap. 1 Despeses de personal	265.002
Cap. 2 Compra de béns i serveis	63.818
Cap. 3 Despeses financeres	1.101
Cap. 4 Transferències corrents	12.662
Cap. 6 Inversions reals	21.482
Cap. 7 Transferències de capital	102
Cap. 9 Passius financers	2.898

# Campus de la UB



## 1 Campus d'Humanitats

- Rectorat, Gerència i serveis generals
- Facultat de Filologia
- Facultat de Filosofia
- Facultat de Geografia i Història
- Facultat de Matemàtiques

## 2 Campus de Medicina Clínica August Pi i Sunyer

- Facultat de Medicina
- Hospital Clínic de Barcelona
- Col·legi Major Ramon Llull

## 3 Campus de Ciències de la Salut de Bellvitge

- Escola Universitària d'Infermeria
- Facultat de Medicina
- Hospital Universitari de Bellvitge
- Facultat d'Odontologia

## 4 Facultat de Biblioteconomia i Documentació

## Campus de la Diagonal Portal del Coneixement

- 5 ■ Facultat de Dret
- Facultat d'Economia i Empresa
- 6 ■ Facultat de Belles Arts
- Facultat de Biologia
- Facultat de Farmàcia
- Facultat de Física
- Facultat de Geologia
- Facultat de Química
- Pavelló Rosa, serveis generals
- 7 ■ Parc Científic de Barcelona
- 8 ■ Col·legi Major Penyafort-Montserrat
- 9 ■ Esports UB

## 10 Campus de Mundet

- Facultat d'Educació
- Facultat de Psicologia
- Institut de Ciències de l'Educació

## 11 Campus de l'Alimentació de Torribera

- A ■ Institut de Formació Continua IL3
- B ■ Institut Nacional d'Educació Física de Catalunya (INEFC)
- C ■ Escola Universitària d'Infermeria Sant Joan de Déu
- D ■ Escola Universitària d'Hoteleria i Turisme CETT
- E ■ Escola Superior de Relacions Públiques
- F ■ Escola Superior de Cinema i Audiovisuals de Catalunya (ESCAC)
- G ■ Escola de Noves Tecnologies Interactives (ENTI)
- H ■ Institut de Seguretat Pública de Catalunya (ISPC)
- I ■ Escola Superior de Comerç i Distribució (ESCODI)
- J ■ Centre d'Estudis Històrics Internacionals (CEHI)
- K ■ Col·legi Major Sant Jordi
- L ■ Àrea de Formació Complementària Escola d'Idiomes Moderns (EIM)
- M ■ Servei d'Atenció a l'Estudiant (SAE)
- N ■ Centre Cultural El Carme Àrea de Formació Complementària (EIM)
- O ■ Torre de la Creu Àrea de Formació Complementària (EIM)



UNIVERSITAT DE  
BARCELONA

Gran Via de les Corts Catalanes, 585  
08007 Barcelona  
Tel.: 934 021 100  
www.ub.edu

