

La Universitat de Barcelona en xifres

Setembre de 2016



UNIVERSITAT DE
BARCELONA



UNIVERSITAT DE BARCELONA

La Universitat de Barcelona, des de la seva fundació l'any 1450, ha mantingut i desenvolupat una intensa activitat acadèmica i de recerca al servei de la societat, i avui dia és un referent educatiu, científic i de pensament a escala nacional i internacional.

Actualment, la Universitat és a punt d'enllestir el seu procés de reforma de les estructures acadèmiques i d'organització administrativa, i el resultat són centres, departaments i unitats més potents i amb més recursos.

Com a universitat generalista, la formació de qualitat que ofereix engloba tots els àmbits del coneixement: les humanitats, les ciències de la salut, les ciències socials, les ciències experimentals i les enginyeries. En el curs que s'ha completat, més de 60.000 estudiants han format part d'aquesta comunitat universitària i tots els ensenyaments avaluats per l'Agència per a la Qualitat del Sistema Universitari de Catalunya (AQU) han superat el procés d'acreditació amb èxit. D'altra banda, el Centre de Recursos per a l'Aprenentatge i la Investigació de la Universitat de Barcelona (CRAI) ha obtingut el Segell d'Excel·lència Europea EFQM 400+.

En l'àmbit de la recerca internacional, s'han aconseguit 61 projectes de recerca en el marc del programa Horitzó 2020 de la Comissió Europea, amb un import total superior als 20 milions d'euros. I el campus d'excel·lència internacional HUBc ha rebut la màxima qualificació en l'informe d'avaluació final del Ministeri d'Educació, Cultura i Esport.

Aquestes actuacions, així com la participació activa en xarxes com ara la Lliga Europea d'Universitats de Recerca (LERU), l'organització i acollida de la tercera Conferència Araoeuropea d'Educació Superior (AECHE) o la

creació de la Unió Iberoamericana d'Universitats, complementen i potencien les polítiques institucionals envers la recerca, la qualitat docent, la innovació, la internacionalització i el compromís amb la societat. La interacció de tots aquests factors ha propiciat que la Universitat es mantingui al capdavant de les universitats de l'Estat en els principals rànquings internacionals.

A continuació es recullen les xifres que reflecteixen l'activitat i les accions que la Universitat de Barcelona ha dut a terme el darrer curs acadèmic, així com la dimensió de les seves estructures.



Dídac Ramírez
Rector

Signatura manuscrita de Dídac Ramírez.

Oferta acadèmica 2015-2016

- 71 graus
- 145 màsters universitaris
- 48 programes de doctorat
- 223 diplomes d'especialització/postgrau
- 252 programes de màster
- 229 cursos d'expert
- 86 programes d'extensió universitària
- 514 cursos de formació continuada (IL3)
 - 1 ensenyament de cicle (títol propi)
- 10 graus i 7 màsters universitaris impartits en **centres adscrits**
 - 7 màsters universitaris i 2 programes de doctorat **Erasmus Mundus**



Per al curs **2016-2017**, s'ha aprovat una oferta de **73 graus**, **154 màsters universitaris** i **48 programes de doctorat**

Per al curs **2016-2017**, 14.729 estudiants han triat la UB com a **primera opció**, cosa que representa un 32% del total de sol·licituds en primera preferència a les universitats públiques catalanes. Això situa la **taxa de demanda** en un 1,3

Estudiants del curs 2015-2016

- 43.568 estudiants de **grau i cicle**
- 5.300 estudiants de **màster universitari**
- 4.695 **investigadors en formació** (dades provisionals)
- 9.421 estudiants de **postgrau** (dades provisionals)

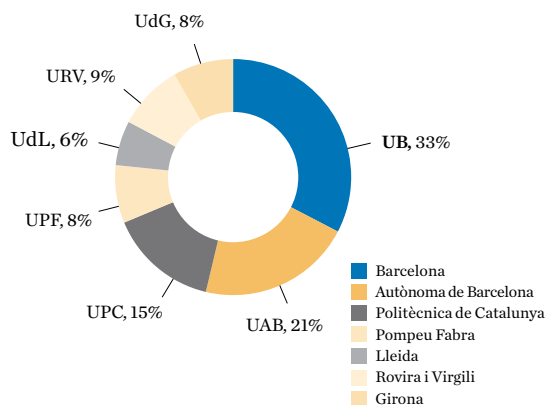
9.902 titulats de grau, cicle i màster universitari el curs 2014-2015 i **752 tesis doctorals** lligides

16 facultats

- 59 departaments i **1 unitat de formació i recerca (UFR)**
- 664.191 m² de superfície construïda
- 17 biblioteques
- 8 centres adscrits (més un en procés d'adscripció)

- 5.532 docents i investigadors
- 222 investigadors doctors contractats
- 2.264 membres del personal d'administració i serveis

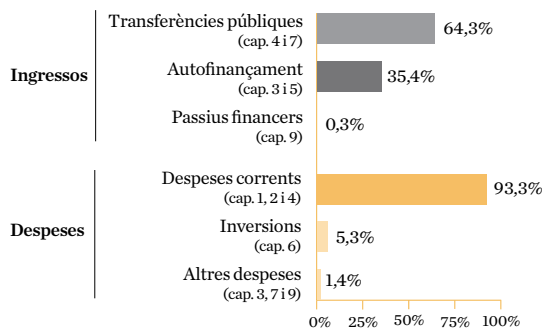
Estudiants de grau al sistema universitari públic i presencial de Catalunya (2015-2016)



88.987.953 euros de fons captats en recerca i transferència de tecnologia

371.692.260 euros de pressupost per a l'any 2016

Pressupost. Any 2016



La UB té signats **convenis amb 116 de les 200 millors universitats del món**, segons el *Times Higher Education*

La **taxa de rendiment** (relació de crèdits superats sobre els matriculats) ha estat del **84%** en els graus i del **94%** en els màsters universitaris

Estudiants

	2013-2014	2014-2015	2015-2016	% de dones
Estudiants nous de grau i cicle	10.746	10.418	10.420	62,1
Estudiants de grau i cicle	45.336	44.420	43.568	61,6
Estudiants equivalents a temps complet de grau i cicle	39.077	38.363	37.796	62,2
Llicenciats, diplomats i titulats de grau	7.582	7.430	nd	-
Estudiants nous de màster universitari	3.011	3.417	3.573	60,5
Estudiants de màster universitari	4.791	4.865	5.300	61,4
Estudiants equivalents a temps complet de màster universitari	3.106	3.664	3.432	60,8
Titulats de màster universitari	2.544	2.472	nd	-
Estudiants a distància de grau i màster universitari ¹	-	638	1.921	59,9
Estudiants de centres adscrits (graus i màsters universitaris)	3.251	3.713	3.901	53,7
Estudiants de màsters propis, cursos d'especialització/postgrau, i cursos d'expert	7.697	8.693	8.441 ²	71,5
Estudiants d'extensió universitària	1.726	2.279	980 ²	55,2
Estudiants de formació continuada (IL3)	16.433	14.696	21.040	74,5
Estudiants de pràctiques no curriculars	2.992	3.187 ²	nd	-

¹ A través del centre adscrit UNIBA

² Dades provisionals

Formació complementària	2015-2016	% de dones
Escola d'Idiomes Moderns	4.659	62,6
Estudis Hispànics	2.417	61,8
Universitat de l'Experiència	1.114	67,0
Cursos d'estiu - Els Juliolis	1.543	68,0
Gaudir UB	1.086	65,6

Altres estudiants	2015-2016	% de dones
Serveis Lingüístics: cursos de català	919	68,1
Institut de Ciències de l'Educació	10.576 ¹	71,9
Aules de la Gent Gran	4.003	77,0

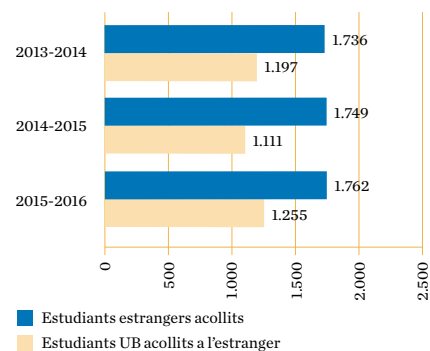
¹ Dades provisionals

Millora i innovació docents

	2015-2016
Innovació docent	
Grups consolidats d'innovació docent	71
Grups d'innovació docent	27
Projectes d'innovació docent concedits	51
PDI que rep formació de l'ICE (%)	70,3 ¹
Participants en cursos en línia oberts i massius (MOOC)	28.197

¹ Dades provisionals

Mobilitat en el marc de programes



Internacionalització

	2015-2016
Nombre de convenis amb universitats i altres institucions estrangeres	3.117
Oficines acadèmiques internacionals	3
Estudiants de nacionalitat estrangera	9.053 ¹
PDI de nacionalitat estrangera	208

¹ Dades provisionals

La UB té estudiants de **138 nacionalitats** diferents

14 ensenyaments de **grau** i **11** màsters universitaris **acreditats** per l'Agència per a la Qualitat del Sistema Universitari de Catalunya, dels quals **2** graus i **1** màster universitari acreditats amb **excel·lència**

Centres

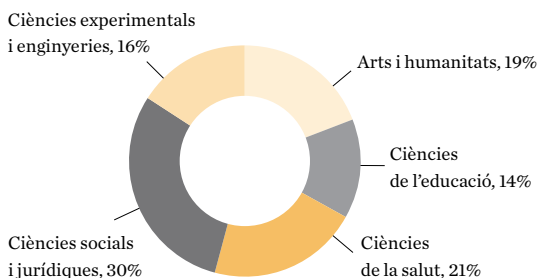
	Graus i cicles					Màsters universitaris				PDI
	Oferta d'ensenyaments ¹	Estudiants nous	Total d'estudiants	Estudiants equivalents a temps complet	Titulats (2014-2015)	Oferta d'ensenyaments	Estudiants nous	Total d'estudiants	Titulats (2014-2015)	Personal docent i investigador ²
Facultats de la UB	62	10.420	43.568	37.796	7.430	139	3.573	5.300	2.472	5.532
Belles Arts	3	417	1.530	1.385	295	6	101	166	64	200
Biblioteconomia i Documentació	2	162	573	463	82	4	41	89	22	71
Biologia	5	602	2.419	2.126	449	13	382	451	316	360
Dret	6	1.293	5.624	4.736	1.151	11	332	729	153	363
Economia i Empresa	5	1.677	7.282	6.259	1.344	14	299	476	205	600
Educació	5	1.490	5.968	5.327	1.227	13	683	861	469	653
Farmàcia i Ciències de l'Alimentació	3	543	2.610	2.441	373	8	204	233	164	341
Filologia	11	811	3.068	2.666	405	9	157	274	128	312
Filosofia	1	191	643	512	116	6	91	136	58	76
Física	2	280	1.192	931	116	9	187	262	148	237
Geografia i Història	5	733	3.172	2.578	398	10	285	500	170	276
Geologia	3	165	387	323	54	4	47	81	40	111
Matemàtiques	2	255	1.033	729	88	2	15	20	7	101
Medicina i Ciències de la Salut	5	932	4.347	4.167	712	11	385	473	251	1.280
Psicologia	1	493	2.147	1.799	378	9	224	359	159	292
Química	3	376	1.573	1.354	242	10	140	190	118	256
% de dones	-	62,1	61,6	62,2	65,2	-	60,5	61,4	62,0	45,7
Centres adscrits a la UB³	10	1.156	3.777	3.504	614	6	1.710	2.045	446	290

¹ Inclou l'ensenyament de cycle Investigació Privada, de la Facultat de Dret

² El total inclou tres professors adscrits a l'Institut de Ciències de l'Educació

³ Inclou els estudiants del centre adscrit UNIBA

Estudiants de grau, cicle i màster universitari per àmbit



Els estudiants de grau valoren el seu professorat amb un 7,20 i els de màster universitari, amb un 7,62



22.500 impactes d'articles científics de la UB en els mitjans

25 milions de visites al web de la UB l'any 2015 (més de 68.000 visites diàries)

L'**equipament científic** dels Centres Científics i Tecnològics de la UB està valorat en **42 milions d'euros**

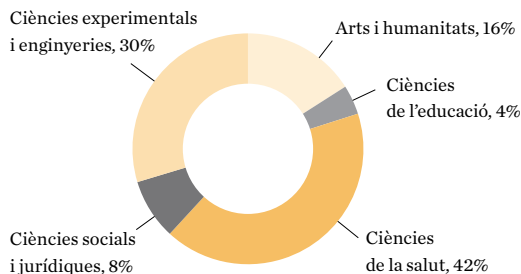
95 entitats instal·lades al Parc Científic de Barcelona

Recerca i transferència de tecnologia

	2013	2014	2015
Fons de recerca captats en convocatòries competitives i no competitives (milers d'euros)	69.428	87.209	88.988
Projectes de recerca	19.977	25.312	31.471
Accions complementàries	401	305	369
Ajuts	15.172	19.835	13.740
Infraestructures	-	185	-
Convenis de recerca	193	538	248
Contractes de la Fundació Bosch i Gimpera	8.056	10.043	8.697
Serveis dels Centres Científics i Tecnològics a institucions externes	3.057	2.901	3.236
Fons captats per investigadors de la UB en altres institucions participades ¹	22.572	28.090	31.227

¹ Inclou els imports concedits derivats de l'activitat de recerca duta a terme per investigadors de la UB en activitats de recerca competitiva i no competitiva a l'Institut d'Investigacions Biomèdiques August Pi i Sunyer (IDIBAPS), l'Institut d'Investigació Biomèdica de Bellvitge (IDIBELL), l'Institut de Bioenginyeria de Catalunya (IBEC), l'Institut de Recerca en Energia de Catalunya (IREC), l'Institut de Recerca Biomèdica (IRB), el Centre de Recerca Ecològica i Aplicacions Forestals (CREAF), l'Institut d'Estudis Espacials de Catalunya (IEEC), l'Institut de Salut Global de Barcelona (ISGlobal) i el Centre de Recerca en Agrigenòmica (CRAG)

Tesis doctorals llegides per àmbit (2014-2015)



	2013	2014	2015
Investigadors en formació	5.387	5.431	4.695 ¹
Projectes en programes de doctorat industrial	10	9	15
Tesis doctorals llegides	755	752	1.104 ¹
Publicacions científiques (ISI)	4.998	5.180	5.186
Patents sol·licitades	48	54	93

¹ Dades provisionals

La UB, amb **10** guardonats en l'edició 2014 del Premi **ICREA Acadèmia** de la Institució Catalana de Recerca i Estudis Avançats, és la universitat amb més premiats

1 institut de recerca propi i **1** institut de recerca inter-universitari amb acreditació d'excel·lència **María de Maeztu**, i **3** instituts de recerca participats amb acreditació **Severo Ochoa** com a centres d'excel·lència

Activitat de recerca 2015

Projectes de recerca actius	892
Projectes del programa Horitzó 2020	35
Professorat integrat en recerca	2.394
Investigadors doctors contractats	222
Personal investigador predoctoral	569
PAS de suport a la recerca	332
Grups de recerca consolidats	301
Grups de recerca emergents	22

Transferència de tecnologia i coneixement 2015

Contractes de la Fundació Bosch i Gimpera	731
Empreses de base tecnològica de nova creació	6
Sol·licituds de patents prioritàries	20
Extensions internacionals de patents (PCT)	14
Patents en fase nacional	59
Comunicacions d'invençions	53

Estructures de recerca 2015

Instituts de recerca propis	12
Instituts universitaris de recerca propis	2
Instituts de recerca amb participació UB	10
Instituts interuniversitaris	3
Observatoris propis	10
Observatoris amb participació UB	2
Centres de documentació	3

La Fundació Solidaritat UB gestiona **5 projectes de cooperació al desenvolupament** a l'estranger

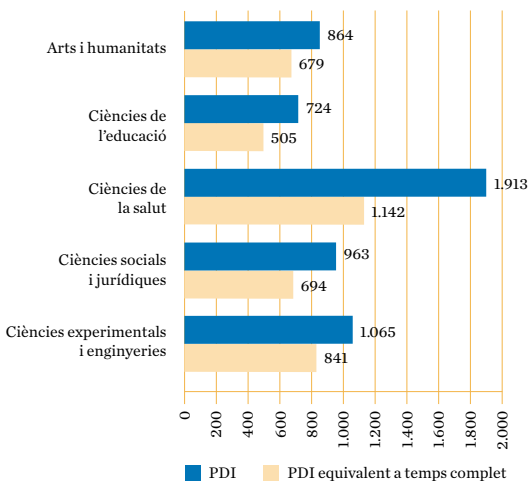
La UB, entre les **25 millors universitats del món amb més de 400 anys d'història**, segons el *Times Higher Education*

Personal docent i investigador

	2016	% de dones
Total de PDI	5.532	45,7
Catedràtics d'universitat	499	19,6
Catedràtics d'escola universitària	18	66,7
Titulars d'universitat	1.181	43,8
Titulars d'escola universitària	144	52,8
Catedràtics contractats LOU	2	0,0
Professors agregats	424	47,2
Professors lectors	126	54,0
Professors col·laboradors	10	70,0
Professors col·laboradors permanents	80	65,0
Associats	2.058	50,7
Associats mèdics	591	45,5
Altres investigadors	184	51,6
Emèrits del Pla de jubilació anticipada	144	46,5
Altres	68	32,4
PDI equivalent a temps complet	3.863,5	45,5
PDI amb vinculació permanent¹	2.348	40,7

¹ Inclou PDI ordinari (catedràtics i titulars), PDI agregat, PDI col·laborador permanent i PDI catedràtic contractat LOU

PDI per àmbit (2016)



Personal d'administració i serveis

	2016	% de dones
Total de PAS	2.264	63,6
PAS funcionari	954	81,3
PAS laboral	1.310	50,7
Ràtio PAS/PDI	0,41	

Serveis

	2015
Biblioteca	
Biblioteques	17
Fons de monografies	1.765.310
Fons de publicacions periòdiques	76.181
Préstecs	805.661
Punts de lectura	6.014
Usuaris d'Esports UB (abonaments i competicions)	6.009
Beclaris de col·laboració en serveis i centres	1.054¹
Participants al Club de Feina	802
Socis d'Alumni UB	5.103

¹ Dades provisionals

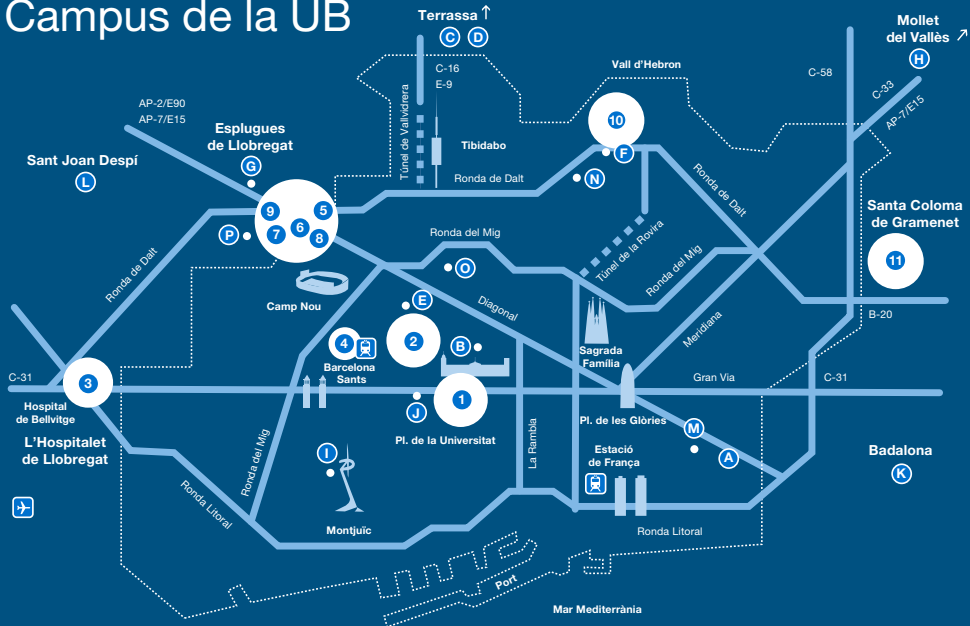
Activitats culturals

	2015
Participants en visites guiades a l'Edifici Històric	3.700
Concerts organitzats al Cicle de Música	24
Exposicions temporals al Museu Virtual	30

Pressupost del 2016

Ingressos (milers d'euros)	371.692
Cap. 3 Taxes i altres ingressos	126.582
Cap. 4 Transferències corrents	227.918
Cap. 5 Ingressos patrimonials	5.167
Cap. 7 Transferències de capital	11.055
Cap. 9 Passius financers	970
Despeses (milers d'euros)	371.692
Cap. 1 Despeses de personal	267.225
Cap. 2 Compra de béns i serveis	68.788
Cap. 3 Despeses financeres	1.383
Cap. 4 Transferències corrents	10.919
Cap. 6 Inversions reals	19.706
Cap. 7 Transferències de capital	102
Cap. 9 Passius financers	3.569

Campus de la UB



1 Campus d'Humanitats

- Rectorat, Gerència i serveis generals
- Facultat de Filologia
- Facultat de Filosofia
- Facultat de Geografia i Història
- Facultat de Matemàtiques

2 Campus de Medicina Clínica August Pi i Sunyer

- Facultat de Medicina i Ciències de la Salut
- Hospital Clínic de Barcelona
- Col·legi Major Ramon Llull

3 Campus de Ciències de la Salut de Bellvitge

- Facultat de Medicina i Ciències de la Salut
 - Medicina
 - Infermeria
 - Odontologia
- Hospital Universitari de Bellvitge

4 ■ Facultat de Bibliotecnologia i Documentació

Campus de la Diagonal Portal del Coneixement

- 5 ■ Facultat de Dret
- Facultat d'Economia i Empresa
- 6 ■ Facultat de Belles Arts
- Facultat de Biologia
- Facultat de Farmàcia
- Facultat de Física
- Facultat de Geologia
- Facultat de Química
- 7 ■ Parc Científic de Barcelona
- 8 ■ Col·legi Major Penyafort-Montserrat
- 9 ■ Esports UB

10 Campus de Mundet

- Facultat d'Educació
- Facultat de Psicologia
- Institut de Ciències de l'Educació

11 Campus de l'Alimentació de Torribera

- A ■ Parc de les Humanitats i les Ciències Socials
- B ■ Escola de Noves Tecnologies Interactives (ENTI)
- C ■ Escola Superior de Cinema i Audiovisuals de Catalunya (ESCAC)
- D ■ Escola Superior de Comerç i Distribució (ESCODI)
- E ■ Escola Superior de Relacions Públiques
- F ■ Escola Universitària d'Hotelleria i Turisme CETT
- G ■ Escola Universitària d'Infermeria Sant Joan de Déu
- H ■ Institut de Seguretat Pública de Catalunya (ISPC)
- I ■ Institut Nacional d'Educació Física de Catalunya (INEFC)
- J ■ Àrea de Formació Complementària Escola d'Idiomes Moderns (EIM)
- K ■ Centre Cultural El Carnè Àrea de Formació Complementària (EIM)
- L ■ Torre de la Creu Àrea de Formació Complementària (EIM)
- M ■ Institut de Formació Continua IL3
- N ■ Centre d'Estudis Històrics Internacionals (CEHI)
- O ■ Col·legi Major Sant Jordi
- P ■ Servei d'Atenció a l'Estudiant (SAE)



UNIVERSITAT DE
BARCELONA

Gran Via de les Corts Catalanes, 585
08007 Barcelona
Tel.: 934 021 100
www.ub.edu

