

La Universitat de Barcelona en xifres

Setembre de 2018



UNIVERSITAT DE
BARCELONA



UNIVERSITAT DE BARCELONA

Des de la seva fundació l'any 1450, la Universitat de Barcelona ha desenvolupat una intensa labor acadèmica i de recerca que l'ha convertit en un referent educatiu, científic i de pensament a escala nacional i internacional.

L'oferta formativa de la Universitat, basada en la qualitat i la innovació, atrau més de 60.000 estudiants cada any i abraça tots els àmbits del coneixement: les humanitats, les ciències de la salut, les ciències socials, les ciències experimentals i les enginyeries. L'edició 2018 de l'Europe Teaching Rankings del *Times Higher Education* ha posicionat la Universitat de Barcelona en el lloc 19 d'Europa. És, així, la universitat pública més ben posicionada de tot l'Estat.

En l'àmbit de la recerca, la UB, l'única universitat espanyola membre de la Lliga Europea d'Universitats de Recerca, ha reforçat el seu caràcter d'universitat intensiva en recerca i s'ha consolidat com la universitat més innovadora de l'Estat d'acord amb el rànquing Reuters Top 100: The World's Most Innovative Universities, en què ocupa la posició 69 a escala mundial.

Pel que fa al foment de la recerca i la mobilitat internacional, la participació activa en xarxes i el reforç de les aliances interuniversitàries han estat dos eixos importants. En són exemples destacats l'establiment d'un acord amb el Trinity College de Dublín per crear una aliança estratègica, i els treballs duts a terme en el marc del Campus Transnacional del Nord del Mediterrani o la Unió Iberoamericana d'Universitats.

Quant a infraestructures, s'ha inaugurat el nou edifici de la Facultat de Dret, que, amb

16.024 metres quadrats, repercutirà en més de set mil estudiants i donarà suport a la docència dels cinc graus del centre. A més, s'ha posat la primera pedra de la Residència Universitària Aleu, que tindrà una superfície de més de 19.000 metres quadrats i oferirà a estudiants locals i estrangers més de cinc-centes places d'allotjament.

Aquestes actuacions, així com l'aprovació del nou Reglament de transparència, accés a la informació pública i bon govern de la Universitat de Barcelona i l'elaboració del Codi ètic d'integritat i bones pràctiques, donen impuls a un nou model de govern universitari. Un model que promou la gestió integral i eficient en l'assignació de recursos, que enforteix la rendició de comptes i que permet a la Universitat assumir el rol de lideratge institucional i social.

Tot seguit trobareu les xifres que reflecteixen el més destacat de l'activitat que la Universitat de Barcelona ha dut a terme el curs 2017-2018.



Joan Elias
Rector

La Universitat de Barcelona se situa entre les 200 millors universitats del món segons l'**Academic Ranking of World Universities (ARWU) 2018**.

La **taxa de rendiment** (relació de crèdits superats respecte dels matriculats) ha estat del **84%** en els graus i del **95%** en els màsters universitaris

Estudiants

	2015-2016	2016-2017	2017-2018	% de dones
Estudiants nous de grau	10.420	10.389	10.364	63,2
Estudiants de grau	43.568	42.997	42.377	62,1
Estudiants equivalents a temps complet de grau	37.796	37.235	36.597	63,0
Titulats de grau	7.215	7.317	nd	65,1
Estudiants nous de màster universitari	3.573	3.667	3.745	61,7
Estudiants de màster universitari	5.300	5.539	5.662	61,6
Estudiants equivalents a temps complet de màster universitari	3.432	4.089	4.183	61,8
Titulats de màster universitari	2.866	3.121	nd	62,6
Estudiants a distància de grau i màster universitari ¹	1.921	1.555	968 ²	64,6
Estudiants de centres adscrits (graus i màsters universitaris)	3.901	4.390	4.754	51,1
Estudiants de màsters propis, cursos d'especialització/postgrau i cursos d'expert	8.801	9.193	9.147 ²	71,9
Estudiants d'extensió universitària	1.304	1.263	1.095 ²	56,0
Estudiants de formació continuada (IL3)	21.040	19.195	18.906	61,9
Estudiants de pràctiques no curriculars	3.519	3.214	3.248 ²	nd

¹ A través del centre adscrit UNIBA

² Dades provisionals

Formació complementària

		% de dones
Escola d'Idiomes Moderns	4.066	62,0
Estudis Hispànics	1.586	65,9
Universitat de l'Experiència	1.301	63,8
Cursos d'estiu - Els Juliols	1.281	70,3
Gaudir UB	1.832	64,3

Altres estudiants

		% de dones
Serveis Lingüístics: cursos de català	1.125	64,6
Institut de Ciències de l'Educació	10.074	68,8
Aules de la Gent Gran	4.075	76,0

Millora i innovació docents

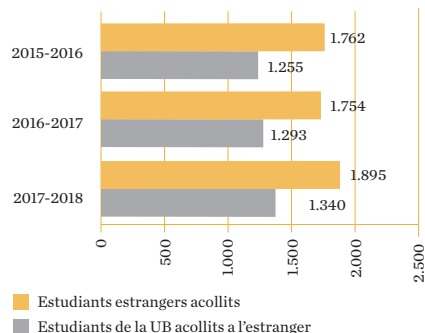
Innovació docent

Grups consolidats d'innovació docent	78
Grups d'innovació docent	21
Projectes d'innovació docent reconeguts	37

PDI que es forma a l'ICE (%) 73,98

Participants en cursos en línia oberts i massius (MOOC) 25.950

Mobilitat en el marc de programes



Internacionalització

Convenis amb universitats i altres institucions estrangeres	3.478
Programes Erasmus+ actius	40
Nacionalitats diferents dels estudiants	131
Estudiants de nacionalitat estrangera	11.524 ¹
PDI de nacionalitat estrangera	248

¹ Dades provisionals

La UB té signats **convenis amb 121 de les 200 millors universitats del món**, segons el *Times Higher Education*

Facultats

	Graus					Màsters universitaris				PDI
	Oferta d'ensenyaments ¹	Estudiants nous	Total d'estudiants	Estudiants equivalents a temps complet	Titulats (2016-2017)	Oferta d'ensenyaments	Estudiants nous	Total d'estudiants	Titulats (2016-2017)	Personal docent i investigador ²
Facultats de la UB	63	10.364	42.377	36.597	7.317	145	3.745	5.662	3.121	5.696
Belles Arts	3	430	1.548	1.380	272	7	66	124	90	191
Biblioteconomia i Documentació	2	153	581	443	81	4	20	64	54	73
Biologia	6	560	2.160	1.919	449	15	360	407	338	373
Ciències de la Terra	3	112	419	366	40	4	52	109	45	109
Dret	6	1.297	5.255	4.500	982	12	330	777	243	391
Economia i Empresa	5	1.773	7.082	6.044	1.053	15	334	547	309	616
Educació	5	1.468	5.959	5.215	1.163	13	651	803	595	630
Farmàcia i Ciències de l'Alimentació	3	530	2.548	2.369	464	8	188	211	181	343
Filologia	11	751	2.888	2.477	451	9	188	343	134	329
Filosofia	1	207	683	533	63	6	103	167	94	79
Física	2	265	1.191	924	156	8	156	218	162	235
Geografia i Història	5	720	2.972	2.365	470	10	329	578	206	280
Matemàtiques i Informàtica	2	274	1.140	830	126	3	41	52	19	107
Medicina i Ciències de la Salut	5	969	4.274	4.098	930	12	474	589	330	1.376
Psicologia	1	488	2.143	1.811	353	9	241	424	177	312
Química	3	367	1.534	1.325	264	10	212	249	144	247
% de dones	—	63,2	62,1	63,0	65,0	—	61,7	61,6	62,6	46,0
Centres adscrits a la UB^{3,4}	11	1.211	4.274	4.243	575	8	882	1.286	291	424

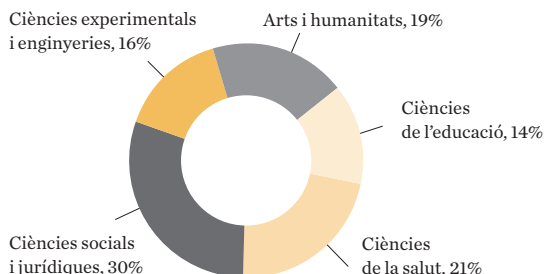
¹ Inclou l'ensenyament propi d'Investigació Privada, de la Facultat de Dret

² El total inclou cinc professors adscrits a l'Institut de Ciències de l'Educació

³ Inclou els estudiants del centre adscrit UNIBA

⁴ Dades provisionals

Estudiants de grau i màster universitari, per àmbit



Els estudiants de grau valoren el seu professorat amb un **7,28** i els de màster universitari, amb un **7,83**



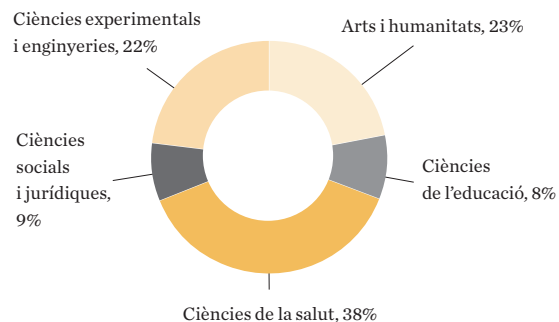
Recerca i transferència de tecnologia

	2015	2016	2017
Fons de recerca captats en convocatòries competitives i no competitives (milers d'euros)	95.173	107.326	88.326
Projectes de recerca	31.471	47.384	15.399 ¹
Accions complementàries	369	—	376
Ajuts	13.740	7.681	16.421
Infraestructures	—	657	—
Convenis de recerca	248	445	522
Contractes de la Fundació Bosch i Gimpera	10.865	12.532	10.748
Serveis dels Centres Científics i Tecnològics a institucions externes	3.236	3.250	3.373
Fons captats per investigadors de la UB en altres institucions participades²	35.244	35.377	41.487

¹ Sense convocatòria del Ministeri d'Economia, Indústria i Competitivitat.

² Inclou els imports concedits derivats de l'activitat de recerca duta a terme per investigadors de la UB en activitats de recerca competitiva i no competitiva a l'Institut d'Investigacions Biomèdiques August Pi i Sunyer (IDIBAPS), l'Institut d'Investigació Biomèdica de Bellvitge (IDIBELL), l'Institut de Bioenginyeria de Catalunya (IBEC), l'Institut de Recerca en Energia de Catalunya (IREC), l'Institut de Recerca Biomèdica (IRB), el Centre de Recerca Ecològica i Aplicacions Forestals (CREAF), l'Institut d'Estudis Espacials de Catalunya (IEEC), l'Institut de Salut Global de Barcelona (ISGlobal) i el Centre de Recerca en Agridenòmica (CRAG).

Tesis doctorals llegendes, per àmbit



	2015	2016	2017
Investigadors en formació	4.774	4.890	4.714
Projectes en programes de doctorat industrial	15	16	12
Tesis doctorals llegendes	1.131	1.158	403 ¹
Publicacions científiques (ISI)	5.186	5.381	5.741

¹ Dades provisionals

Estructures de recerca

Instituts de recerca propis	15
Instituts universitaris de recerca propis	2
Centres de recerca	5
Instituts de recerca amb participació UB	12
Instituts interuniversitaris	4
Observatoris propis	9
Observatoris amb participació UB	2
Centres de documentació	3

Recerca

Projectes de recerca actius	878
Projectes del programa Horitzó 2020	23
Projectes concedits pel Consell de Recerca Europeu	4
Grups de recerca consolidats ¹	261

¹ Dades provisionals

Transferència de tecnologia i coneixement

Contractes de la Fundació Bosch i Gimpera	729
Contractes de llicència	9
Empreses de base tecnològica de nova creació	1
Patents sol·licitades	75
Comunicacions d'invençions	55

Personal

Professorat integrat en recerca	2.231
Investigadors sènior	63
Investigadors júnior	41
Investigadors postdoctorals	87
Investigadors predoctorals en formació	611
Tècnics i auxiliars de recerca	617
Investigadors de la Fundació Bosch i Gimpera	330
Tècnics i auxiliars de la Fundació Bosch i Gimpera	130

L'**equipament científic** dels Centres Científics i Tecnològics de la UB està valorat en **42 milions d'euros**.

96 entitats instal·lades al Parc Científic de Barcelona

Segons el sisè estudi d'inserció laboral de l'AQU, la **taxa d'ocupació** dels graduats és del **87,26%**, del **88,44%** en el cas dels titulats de màster i del **90,67%** en el cas dels doctors

24.201 impactes d'articles científics de la UB
17 milions de visites al web de la UB l'any 2017

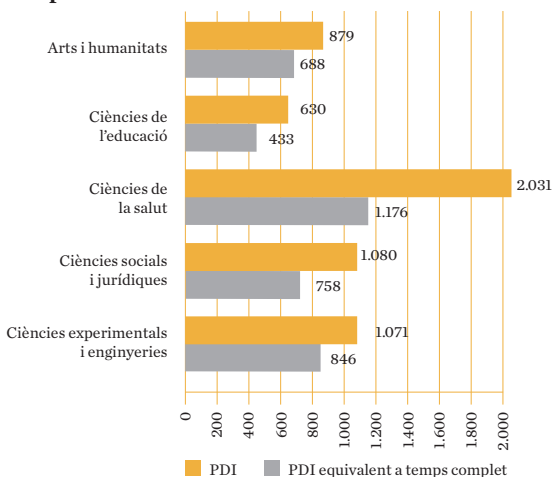
Personal docent i investigador

		% de dones
Total de PDI	5.696	46,0
Catedràtics d'universitat	495	21,4
Catedràtics d'escola universitària	17	64,7
Titulars d'universitat	1.107	43,7
Titulars d'escola universitària	134	53,7
Catedràtic laboral	17	5,8
Professors agregats	484	48,6
Professors lectors	120	49,2
Professors col·laboradors permanents	90	65,6
Associats	2.226	51,0
Associats mèdics	650	46,9
Investigadors	162	52,7
Professors emèrits	68	25,0
Altres ¹	126	41,3
PDI equivalent a temps complet	3.905	45,8
PDI amb vinculació permanent²	2.344	41,3

¹ Inclou professors visitants, emèrits del Pla de Jubilació Anticipada i professors en comissió de serveis a l'ICE

² Inclou PDI ordinari (catedràtics i titulars), PDI agregat, PDI col·laborador permanent i PDI catedràtic laboral

PDI per àmbit



Personal d'administració i serveis

		% de dones
Total de PAS	2.288	64,8
PAS funcionari	1.005	81,0
PAS laboral	1.283	52,1
Ràtio PAS/PDI	0,40	
Ràtio PAS/PDI ETC	0,59	

Serveis

Biblioteca	
Biblioteques	16
Fons de monografies	1.696.322
Fons de publicacions periòdiques	76.713
Préstecs	597.186
Punts de lectura	6.293
Usuaris d'Esports UB (abonaments i competicions)	4.353
Becaris de col·laboració en serveis i centres	768
Participants al Club de Feina	818
Socis d'Alumni UB	6.318
Voluntaris participants a Voluntariat UB	1.191

Activitats culturals

Participants en visites guiades a l'Edifici Històric	4.448
Concerts organitzats en el Cicle de Música	18
Exposicions temporals al Museu Virtual	18

Pressupost

Ingressos (milers d'euros)	370.670
Cap. 3 Taxes i altres ingressos	125.166
Cap. 4 Transferències corrents	228.775
Cap. 5 Ingressos patrimonials	9.896
Cap. 7 Transferències de capital	6.833
Despeses (milers d'euros)	370.670
Cap. 1 Despeses de personal	271.763
Cap. 2 Compra de béns i serveis	68.404
Cap. 3 Despeses financeres	3.085
Cap. 4 Transferències corrents	7.913
Cap. 6 Inversions reals	15.736
Cap. 9 Passius financers	3.769

Oferta acadèmica

- 73 graus
- 10 itineraris d'estudis simultanis
- 153 màsters universitaris
- 48 programes de doctorat
- 235 diplomes d'especialització/postgrau
- 349 programes de màster
- 145 cursos d'expert
- 125 cursos superiors universitaris
- 64 programes d'extensió universitària
- 597 cursos de formació continuada (IL3)
- 1 títol propi
- 11 graus i 8 màsters universitaris impartits en **centres adscrits**
- 7 màsters universitaris i 2 programes de doctorat **Erasmus Mundus**

Per al **curs 2018-2019**, s'ha aprovat una oferta de **74 graus**, **12 itineraris d'estudis simultanis**, **157 màsters universitaris** i **48 programes de doctorat**

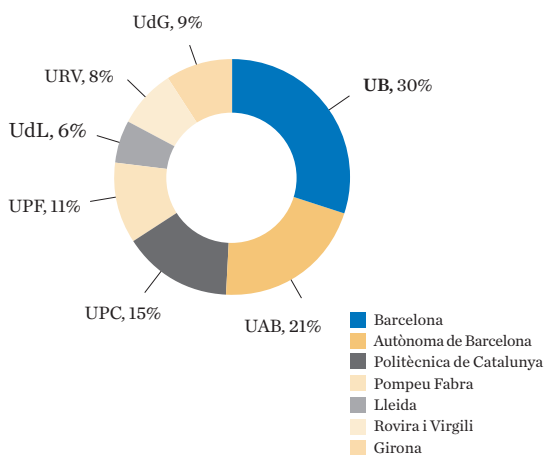
Estudiants

- 42.377 estudiants de **grau**
- 5.662 estudiants de **màster universitari**
- 4.714 **investigadors en formació**
- 10.242¹ estudiants de **postgrau**

¹ Dades provisionals

10.438 titulats de grau i màster universitari i **1.158 tesis doctorals llegendes** el curs 2016-2017

Estudiants de grau al sistema universitari públic i presencial de Catalunya

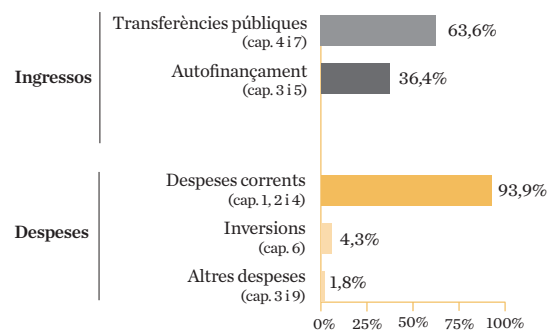


Per al **curs 2018-2019**, 14.701 estudiants han triat la UB com a **primera opció**, el 31,31% del total de sol·licituds en primera preferència de les universitats públiques catalanes. Amb 11.128 places ofertades, la **taxa de demanda** de la UB se situa en un 1,3.

16 facultats

- 60 departaments i 1 unitat de formació i recerca
- 662.774 m² de superfície construïda
- 16 biblioteques
- 9 centres adscrits
- 5.696 docents i investigadors
- 2.288 membres del personal d'administració i serveis

Pressupost

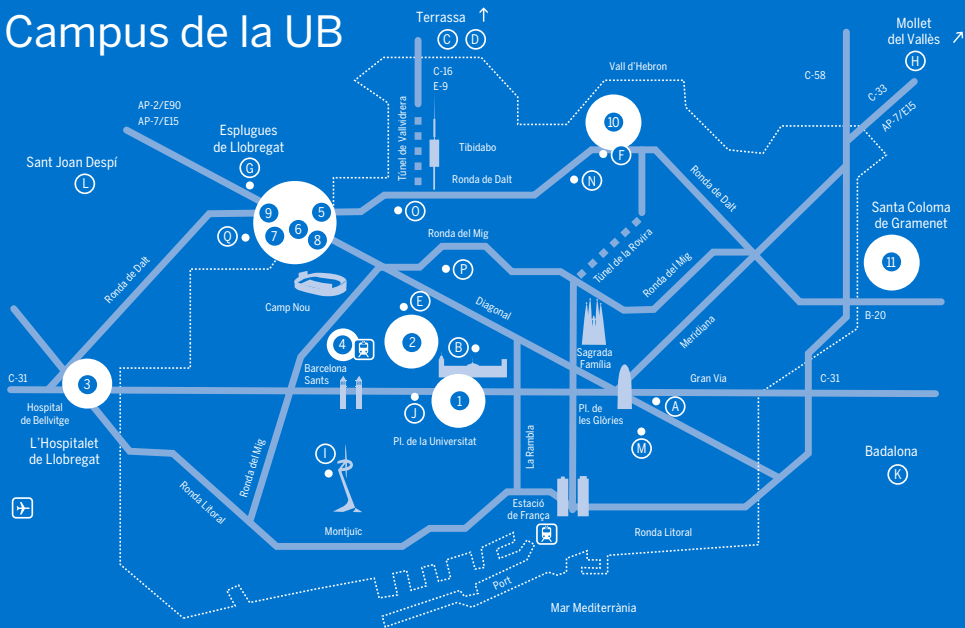


370.669.900 euros de pressupost

88.325.905 euros de fons captats en recerca i transferència de tecnologia

Algunes dades d'aquest document estan subjectes a tancament definitiu. Dades del curs 2017-2018.

Campus de la UB



- 1** Campus d'Humanitats
- Rectorat, Gerència i serveis generals
 - Facultat de Filologia
 - Facultat de Filosofia
 - Facultat de Geografia i Història
 - Facultat de Matemàtiques i Informàtica

- 2** Campus de Medicina Clínic August Pi i Sunyer
- Facultat de Medicina i Ciències de la Salut
 - Hospital Clínic de Barcelona
 - Col·legi Major Ramon Llull

- 3** Campus de Ciències de la Salut de Bellvitge
- Facultat de Medicina i Ciències de la Salut
 - Hospital Universitari de Bellvitge

- 4** Facultat de Biblioteconomia i Documentació

- 5** Campus de la Diagonal Portal del Coneixement
- Facultat de Dret
 - Facultat d'Economia i Empresa
- 6**
- Facultat de Belles Arts
 - Facultat de Biologia
 - Facultat de Ciències de la Terra i Ciències de l'Alimentació
 - Facultat de Física
 - Facultat de Química
- 7**
- Parc Científic de Barcelona
- 8**
- Col·legi Major Penyafort-Montserrat
- 9**
- Esports UB

- 10** Campus de Mundet
- Facultat d'Educació
 - Facultat de Psicologia
 - Institut de Ciències de l'Educació

- 11** Campus de l'Alimentació de Torribera
- Facultat de Farmàcia i Ciències de l'Alimentació

- A** Parc de les Humanitats i les Ciències Socials
- B** Escola de Noves Tecnologies Interactives (ENTI)
- C** Escola Superior de Cinema i Audiovisuals de Catalunya (ESCAC)
- D** Escola Superior de Comerç i Distribució (ESCODI)
- E** Escola Superior de Relacions Públiques (ESRP)
- F** Escola Universitària d'Hoteleria i Turisme CETT
- G** Escola Universitària d'Infermeria Sant Joan de Déu
- H** Institut de Seguretat Pública de Catalunya (ISPC)
- I** Institut Nacional d'Educació Física de Catalunya (INEFC)
- J** Àrea de Formació Complementària (AFC) Escola d'Idiomes Moderns (EIM)
- K** Centre Cultural El Carme Àrea de Formació Complementària (AFC)
- L** Torre de la Creu Àrea de Formació Complementària (AFC)
- M** Institut de Formació Contínua (IL3-UB)
- N** Centre d'Estudis Històrics Internacionals (CEHI)
- O** Finca Pedro Pons Centre d'Estudis Internacionals (CEI) Sindicatura de Greuges Claustre de Doctors
- P** Col·legi Major Sant Jordi
- Q** Servei d'Atenció a l'Estudiant (SAE)



UNIVERSITAT DE
BARCELONA

Gran Via de les Corts Catalanes, 585
08007 Barcelona
Tel.: 934 021 100
www.ub.edu