

La Universitat de Barcelona en xifres

Octubre de 2022



EDIFICI
HISTÒRIC



UNIVERSITAT DE
BARCELONA



UNIVERSITAT DE BARCELONA

La Universitat de Barcelona (UB), referent educatiu, científic i de pensament a escala nacional i internacional, basa la seva activitat acadèmica i de recerca en la qualitat i la innovació. El seu compromís amb el bon govern i l'ètica s'ha reforçat enguany amb l'aprovació del Codi de conducta dels càrrecs i alts càrrecs de la UB, així com amb la posada en marxa de la Bústia ètica i d'integritat institucional.

L'àmplia oferta formativa, que es desenvolupa en tots els àmbits del coneixement, compta cada any amb més de 60.000 estudiants. En l'àmbit de la recerca, amb més de 190 milions d'euros de fons captats i 7.876 publicacions científiques, la UB ha continuat assolint uns resultats excel·lents.

El lideratge de la UB està reconegut per nombroses institucions externes: és considerada una de les dues-centes millors universitats del món en els rànquings internacionals més influents i, des del 2010, és l'única institució universitària a l'Estat que forma part de la prestigiosa Lliga d'Universitats de Recerca Europees (LERU). Aquest lideratge es reflecteix també en l'ampliació de l'aliança de referència CHARM-EU, que encapçala la UB.

La Universitat fa una ferma aposta per la sostenibilitat, entesa de manera integral, en línia amb els objectius de desenvolupament sostenible (ODS) i l'Agenda 2030. Aquest compromís es tradueix, entre d'altres, en una conducta ecològica responsable i en el respecte per les diferents identitats de gènere, alhora que es dota d'instruments com ara el nou Protocol de la UB per a la prevenció, la detecció i l'actuació contra les situacions d'assetjament sexual o per raó de sexe, identitat de gènere o orientació sexual, i contra altres conductes masclistes o LGTBIQ+ fòbiques.

Fundada l'any 1450, durant el curs 2022-2023 es commemora el cent-cinquantè aniversari del primer curs acadèmic inaugurat a l'emblemàtic Edifici Històric de la Universitat. Obra de l'arquitecte Elies Rogent, va donar pas a l'assentament definitiu de la UB a la ciutat de Barcelona, de la qual és tot un símbol.

Les xifres que es recullen tot seguit sintetitzen l'activitat que la UB ha dut a terme al llarg del curs acadèmic 2021-2022 en els àmbits acadèmic, de recerca i transferència, i d'internacionalització, així com les dades sobre la seva estructura i les activitats i els serveis que ofereix.



Joan Guàrdia Olmos
Rector

OFERTA ACADÈMICA

- 72 graus
- 15 itineraris d'estudis simultanis
- 170 màsters universitaris
- 46 programes de doctorat
- 187 diplomes d'especialització/postgrau
- 337 programes de màster
- 118 cursos d'expert
- 83 cursos superiors universitaris
- 83 programes d'extensió universitària
- 741 cursos de formació continuada (IL3)
- 1 títol propi
- 11 graus i 14 màsters universitaris impartits en **centres adscrits**
- 12 màsters universitaris **Erasmus Mundus**



● ● ● Per al curs 2022-2023, s'ha aprovat una oferta de **73 graus**, **16 itineraris d'estudis simultanis**, **173 màsters universitaris** i **46 programes de doctorat**.

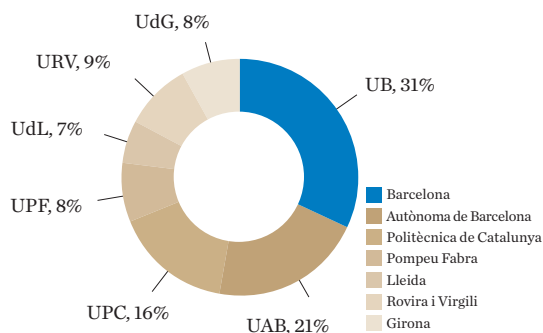
● ● ● Per al curs 2022-2023, 18.802 estudiants han triat la UB com a **primera opció**, el 32,7% del total de sol·licituds en primera preferència de les universitats públiques catalanes. Amb una oferta de 10.960 places, la **taxa de demanda** de la UB se situa en l'1,7.

ESTUDIANTS

- 41.717 estudiants de **grau**
- 5.318 estudiants de **màster universitari**
- 5.007 **investigadors en formació**
- 10.189¹ estudiants de **postgrau**

¹ Dades provisionals.

ESTUDIANTS DE GRAU AL SISTEMA UNIVERSITARI PÚBLIC I PRESENCIAL DE CATALUNYA



- 16 facultats
- 60 departaments i 1 unitat de formació i recerca
- 16 biblioteques
- 10 centres adscrits
- 665.777 m² de superfície construïda
- 443.651.220 euros de pressupost
- 6.119 docents i investigadors
- 2.461 membres del personal d'administració i serveis

● ● ● L'any 2021 els **fons captats en recerca i transferència de tecnologia** han ascendit a **191.918.183 €**, un 37% més que l'any anterior.

Dades del curs 2021-2022.

Algunes dades d'aquest document estan pendents de tancament definitiu.

● ● ● El màster en **Reptes Globals per a la Sostenibilitat**, de la CHARM-EU, el curs 2021-2022 compta amb 69 estudiants, de 16 nacionalitats diferents.

● ● ● Segons el 7è estudi **d'inserció laboral** de l'AQU, després d'acabar el grau a la UB el **87,3 %** dels titulats ja **treballen abans d'un any**; el **90,2 %**, en el cas dels màsters.

ESTUDIANTS

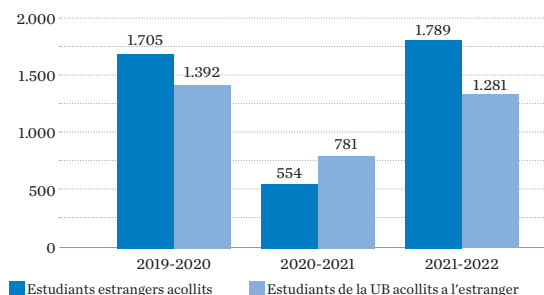
	2019-2020	2020-2021	2021-2022	% de dones
Estudiants nous de grau	10.255	10.052	10.136	65,2
Estudiants de grau	41.750	41.717	41.717	63,9
Estudiants equivalents a temps complet de grau	36.330	36.141	36.508	65,0
Titulats de grau	7.504	7.319	nd ²	nd ²
Estudiants nous de màster universitari	3.583	2.957	3.650	62,0
Estudiants de màster universitari	5.337	4.776	5.318	62,8
Estudiants equivalents a temps complet de màster universitari	3.966	3.408	4.026	62,1
Titulats de màster universitari	3.052	2.742	nd ²	nd ²
Estudiants a distància de grau i màster universitari ¹	1.577	1.422	768	37,2
Estudiants de centres adscrits (graus i màsters universitaris)	4.692	4.579	4.499	54,2
Estudiants de màsters propis, cursos d'especialització/postgrau i cursos d'expert	8.522	9.179	9.523 ³	73,2
Estudiants d'extensió universitària	928	12.193	666 ³	57,2
Estudiants de formació continuada (IL3)	13.978	17.674	14.998	60,0
Estudiants de pràctiques no curriculars	3.011	3.203	nd ²	nd ²

¹ A través del centre adscrit UNIBA. ² Dades no disponibles. ³ Dades provisionals.

FORMACIÓ COMPLEMENTÀRIA

		% de dones
Escola d'Idiomes Moderns	2.861	64,8
Estudis Hispànics	1.352	63,9
Universitat de l'Experiència	1.321	60,0
Cursos d'estiu – Els Juliolis	569	70,5
Gaudir UB	2.898	65,0

MOBILITAT EN EL MARC DE PROGRAMES



ALTRES ESTUDIANTS

		% de dones
Serveis Lingüístics: cursos de català	1.061	64,0
Institut de Desenvolupament Professional (IDP-ICE)	12.164	67,8
Aules de la Gent Gran	3.200	75,0

INTERNACIONALITZACIÓ

Convenis amb universitats i altres institucions estrangeres	2.171
Projectes Erasmus+ actius	72
Nacionalitats dels estudiants	131 ¹
Estudiants de nacionalitat estrangera	10.626 ¹
PDI de nacionalitat estrangera	378

¹ Dades provisionals.

MILLORA I INNOVACIÓ DOCENTS

Grups d'innovació docent consolidats	97
Grups d'innovació docent no consolidats	15
Projectes d'innovació docent actius	96
Membres de la UB implicats en projectes d'innovació docent	724
% de PDI que es forma a l'IDP-ICE	90,7

● ● ● La Universitat de Barcelona se situa entre les **200 millors** universitats del món segons l'**Academic Ranking of World Universities (ARWU) 2022**.

FACULTATS

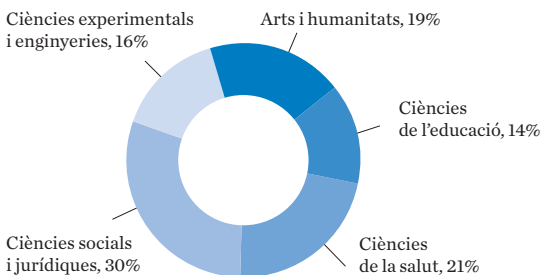
Facultats	Graus					Màsters universitaris ²				PDI
	Oferta d'ensenyaments ¹	Estudiants nous	Total d'estudiants	Estudiants equivalents a temps complet	Titulats (2020-2021)	Oferta d'ensenyaments	Estudiants nous	Total d'estudiants	Titulats (2020-2021)	Personal docent i investigador
Facultats	61	10.136	41.717	36.508	7.319	156	3.650	5.318	2.742	6.119
Belles Arts	3	418	1.499	1.321	253	5	66	96	41	216
Biologia	6	553	2.074	1.892	456	16	356	420	298	391
Ciències de la Terra	2	124	433	391	63	3	38	58	32	95
Dret	6	1.279	5.276	4.506	865	12	275	503	253	426
Economia i Empresa	5	1.596	6.797	5.981	1.096	18	358	563	265	621
Educació	5	1.449	5.813	5.133	1.257	14	666	816	550	644
Farmàcia i Ciències de l'Alimentació	3	537	2.542	2.341	437	7	174	194	145	367
Filologia i Comunicació	11	828	2.872	2.589	451	9	196	312	92	324
Filosofia	1	201	720	579	88	6	85	136	53	69
Física	2	249	1.179	933	174	13	195	272	149	272
Geografia i Història	5	738	2.740	2.225	432	12	293	592	209	288
Informació i Mitjans Audiovisuals	2	151	602	474	99	5	73	104	40	79
Matemàtiques i Informàtica	2	239	1.209	869	165	3	33	51	35	114
Medicina i Ciències de la Salut	6	947	4.337	4.180	859	12	344	457	252	1.647
Psicologia	1	479	2.138	1.843	354	9	234	421	196	315
Química	3	348	1.486	1.251	270	11	195	254	132	251
% de dones	-	65,2	63,9	65,0	65,6	-	62,0	62,8	62,0	48,3
Centres adscrits a la UB³	11	1.084	4.188	3.876	995	14	333	1.079	457	434

¹ Inclou l'ensenyament propi d'Investigació Privada, de la Facultat de Dret, i el grau de Ciències Biomèdiques, de les facultats de Biologia i de Medicina i Ciències de la Salut.

² Inclou l'ensenyament i els estudiants de la CHARM-EU.

³ Inclou els estudiants del centre adscrit UNIBA.

ESTUDIANTS DE GRAU I MÀSTER UNIVERSITARI, PER ÀMBIT



●●● Els estudiants de grau **valoren el seu professorat** amb un **7,66** i els de màster universitari, amb un **8,09**.

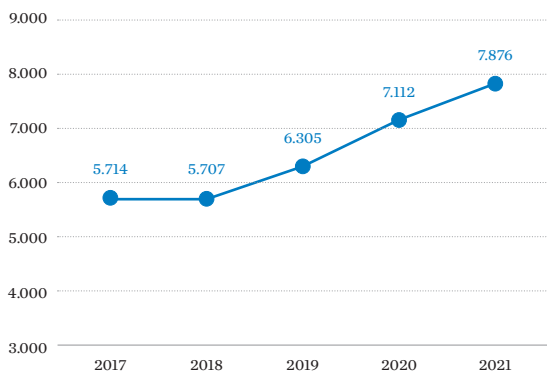


FONS DE RECERCA CAPTATS EN CONVOCATÒRIES COMPETITIVES I NO COMPETITIVES

	2019	2020	2021
Fons totals (milers d'euros)	144.634	139.837	191.918
Projectes de recerca	37.058	38.800	47.551
Accions complementàries	146	126	54
Ajuts per a recursos humans	16.519	12.822	26.730
Altres ajuts	5.152	6.282	4.586
Infraestructures	851	—	20.177
Convenis de recerca	1.056	772	1.346
Contractes de recerca de la Fundació Bosch i Gimpera (FBG) i altres	10.944	10.945	10.653
Serveis dels Centres Científics i Tecnològics (CCiTUB) a institucions externes	2.921	2.626	2.890
Fons captats per investigadors de la UB en altres institucions participades ¹	69.987	67.464	77.931

¹ Institut d'Investigacions Biomèdiques August Pi i Sunyer (IDIBAPS), Institut d'Investigació Biomèdica de Bellvitge (IDIBELL), Institut de Bioenginyeria de Catalunya (IBEC), Institut de Recerca en Energia de Catalunya (IREC), Institut de Recerca Biomèdica (IRB), Centre de Recerca Ecològica i Aplicacions Forestals (CREAF), Institut d'Estudis Espacials de Catalunya (IEEC), Institut de Salut Global de Barcelona (ISGlobal), Institut d'Economia de Barcelona (IEB), Institut de Recerca contra la Leucèmia Josep Carreras (IJC) i Institut de Recerca Sant Joan de Déu (IRSJD).

PUBLICACIONS CIENTÍFIQUES INDEXADES (WOS)



RECERCA

Projectes de recerca actius	1.029
Projectes del programa Horitzó 2020	22
Projectes concedits pel Consell Europeu de Recerca	3
Grups de recerca consolidats	250

TRANSFERÈNCIA DE TECNOLOGIA I CONEIXEMENT

Contractes de l'FBG	697
Contractes de llicència signats	17
Empreses de base tecnològica de nova creació	2
Patents sol·licitades	104
Comunicacions d'invençions	43

DOCTORAT

	2019-20	2020-21	2021-22
Investigadors en formació	4.708	4.816	5.007
% de dones investigadores en formació	56,6	57,6	56,2
Projectes en programes de doctorat industrial	13	14	17
Tesis doctorals llegides	630	754	604 ¹

¹ Dades provisionals.

PERSONAL DE RECERCA

		% de dones
Ràtio de PDI integrat en recerca / PDI equivalent a jornada completa	78,0	
Professorat integrat en recerca	2.399	44,0
Investigadors sènior ¹	120	38,3
Investigadors junior ²	51	45,1
Investigadors postdoctorals	81	50,6
Investigadors predoctorals en formació	621	50,1
Tècnics i auxiliars de recerca	490	55,7
Investigadors de l'FBG	491	53,2
Tècnics i auxiliars de l'FBG	117	81,2

¹ S'hi inclouen investigadors CIBER, ICREA, Ramón y Cajal i altres.

² S'hi inclouen investigadors SECTI, Beatriu de Pinós, Juan de la Cierva i altres.

ESTRUCTURES DE RECERCA

Instituts de recerca	16
Instituts universitaris de recerca propis	2
Centres de recerca	4
Centres de recerca interuniversitaris	1
Instituts de recerca amb participació UB	10
Instituts interuniversitaris	5
Observatoris propis	11
Observatoris amb participació UB	2
Centres de documentació	3

● ● ● La UB, a través de la seva oficina de transferència de tecnologia i coneixement, la Fundació Bosch i Gimpera (FBG), va gestionar **projectes de transferència** per valor de **24,31 milions d'euros** el 2021.

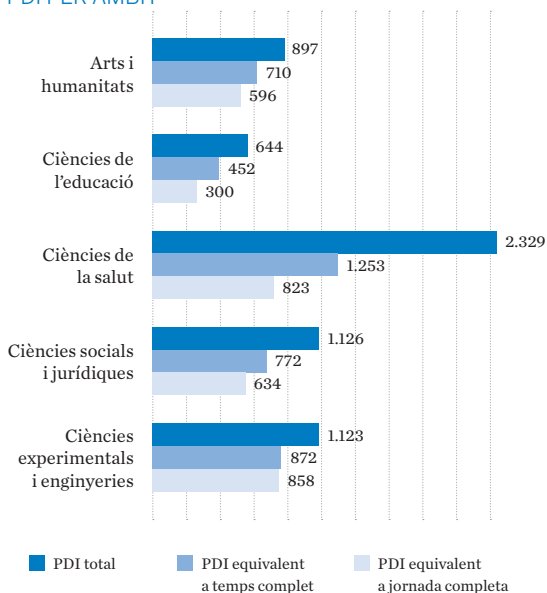
●●● Un total de **218 investigadors** de la UB figuren en el rànquing que ha publicat el Consell Superior d'Investigacions Científiques (CSIC) amb les 5.000 investigadores més destacades de l'Estat. La UB ocupa la primera posició entre les universitats catalanes.

PERSONAL DOCENT I INVESTIGADOR

	% de dones	
Total de PDI	6.119	48,3
Catedràtics d'universitat	497	29,8
Catedràtics d'escola universitària	8	62,5
Titulars d'universitat	706	43,8
Titulars d'escola universitària	75	52,0
Catedràtics laborals	101	32,7
Professors agregats	684	51,6
Professors lectors	386	51,8
Professors col·laboradors permanents	56	60,7
Associats	2.416	51,2
Associats mèdics	900	54,1
Investigadors	202	43,1
Professors visitants	15	40,0
Professors emèrits	73	20,6
PDI amb vinculació permanent¹	2.127	43,3
PDI equivalent a temps complet	4.059,6	47,9
PDI equivalent a jornada completa	3.211,4	46,9

¹ Inclou el PDI funcionari (catedràtics i titulars), el PDI agregat, el PDI col·laborador permanent i el PDI catedràtic laboral.

PDI PER ÀMBIT



PERSONAL D'ADMINISTRACIÓ I SERVEIS

	% de dones	
Total de PAS	2.461	63,1
PAS funcionari	1.085	77,5
PAS laboral	1.376	51,8
Ràtio de PAS/PDI	0,40	
Ràtio de PAS/PDI equivalent a temps complet	0,61	

SERVEIS

CRAI-BIBLIOTECA

Biblioteques	16
Fons de monografies i revistes en paper	1.804.108
Fons audiovisuals i altre material digital	69.200
Préstecs	312.505
Punts de lectura	6.624
Usuaris d'Esports UB	16.240
Becaris de col·laboració en serveis i centres	434
Participants en el Club de Feina	1.116
Socis d'Alumni UB	7.337
Beneficiaris directes d'activitats de la Fundació Solidaritat UB	7.822

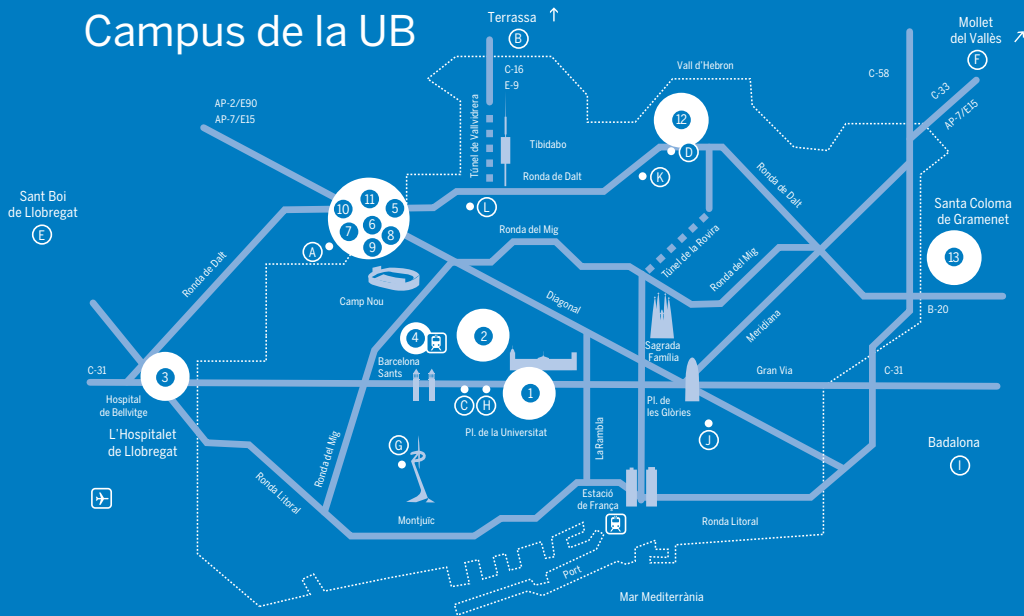
ACTIVITATS CULTURALS

Exposicions a l'Edifici Històric	7
Concerts programats en el Cicle de Música	16
Col·leccions en el Museu Virtual de la UB	21

PRESSUPOST

Ingressos (milers d'euros)	443.651
Cap. 3. Taxes i altres ingressos	100.529
Cap. 4. Transferències corrents	291.900
Cap. 5. Ingressos patrimonials	19.133
Cap. 7. Transferències de capital	32.090
Despeses (milers d'euros)	443.651
Cap. 1. Despeses de personal	308.632
Cap. 2. Compra de béns i serveis	80.144
Cap. 3. Despeses financeres	1.971
Cap. 4. Transferències corrents	6.987
Cap. 6. Inversions reals	42.421
Cap. 9. Passius financers	3.495

Campus de la UB



- 1** Campus d'Humanitats
- Rectorat, Gerència i serveis generals
 - Facultat de Filologia i Comunicació
 - Facultat de Filosofia
 - Facultat de Geografia i Història
 - Facultat de Matemàtiques i Informàtica
 - Estudis Hispànics

- 2** Campus de Medicina Clínic August Pi i Sunyer
- Facultat de Medicina i Ciències de la Salut
 - Hospital Clínic de Barcelona

- 3** Campus de Ciències de la Salut de Bellvitge
- Facultat de Medicina i Ciències de la Salut
 - Hospital Universitari de Bellvitge

- 4** ■ Facultat d'Informació i Mitjans Audiovisuais

- Campus de la Diagonal Portal del Coneixement
- 5** ■ Facultat de Dret
- Facultat d'Economia i Empresa
- 6** ■ Facultat de Belles Arts
- Facultat de Biologia
 - Facultat de Ciències de la Terra
 - Facultat de Farmàcia i Ciències de l'Alimentació
 - Facultat de Física
 - Facultat de Química
 - Centres Científics i Tecnològics
- 7** ■ Parc Científic de Barcelona
- CoHegi Major Penyalfort-Montserrat
 - Residència Universitària Yugo Aleu
- 8** ■ Pavelló Rosa – Serveis generals
- 9** ■ Esports UB
- 10** ■ Esports UB
- 11** ■ Servei d'Atenció a l'Estudiant (SAE)

- 12** Campus de Mundet
- Facultat d'Educació
 - Facultat de Psicologia
 - Institut de Desenvolupament Professional (IDP-ICE)

- 13** Campus de l'Alimentació de Torribera
- Facultat de Farmàcia i Ciències de l'Alimentació

- A** ■ Escola de Noves Tecnologies Interactives (ENTI)
- B** ■ Escola Superior de Cinema i Audiovisuals de Catalunya (ESCAC)
- C** ■ Escola Superior de Relacions Públiques (ESRP)
- D** ■ Barcelona School of Tourism, Hospitality and Gastronomy (CETT-UB)
- E** ■ Sant Joan de Déu Campus Docent
- F** ■ Institut de Seguretat Pública de Catalunya (ISPC)
- G** ■ Institut Nacional d'Educació Física de Catalunya (INEFC)
- H** ■ Escola d'Idiomes Moderns (EIM)
- Escola de Doctorat
- I** ■ Centre Cultural El Carme
- J** ■ Institut de Formació Continua (IL3-UB)
- K** ■ Centre d'Estudis Històrics Internacionals (CEHI)
- L** ■ Finca Pedro Pons
- Centre d'Estudis Internacionals (CEI)
 - Sindicatura de Greuges
 - Claustre de Doctors

Gran Via de les Corts Catalanes, 585
08007 Barcelona
Tel.: 934 021 100
www.ub.edu



UNIVERSITAT DE
BARCELONA

Membre de la



Fundadora de la



Excel·lència
internacional

