

## OBJECTIUS

El desenvolupament de la investigació és un punt molt important a les universitats modernes que vulguin mantenir-se capdavanteres. Per aquest motiu la Setmana de la Recerca neix amb l'objectiu d'apropar i fomentar la recerca als professionals i estudiants de l'àmbit de Ciències de la Salut, en un format senzill que permeti conèixer les últimes actualitats i despertar un interès creixent en el desenvolupament de la ciència.

Es podrà assistir a un seguit de conferències realitzades per professionals d'alt nivell que presentaran els seus últims avenços i investigacions, amb un torn obert de preguntes, per tal de permetre un col·loqui i debat entre ells i tots els assistents.

Desitgem que assisteixi el professorat i professionals - als quals els permetrà una actualització de coneixements - i els estudiants interessats en la recerca - als quals els permetrà aprendre de les experiències de la gent que porta temps treballant en la investigació i el desenvolupament.

D'altra banda, invitem a tots els integrants de grups de recerca, departaments i serveis de suport, a presentar algun pòster on aparegui la línia de recerca, el funcionament del seu laboratori, horari de visites o forma de contacte, perquè els estudiants coneguin més els diferents laboratoris i grups de treball i així "interessar-se en la recerca. També és una manera de fer conèixer els grups de treball a la resta de professionals i professorat.

Així mateix, tothom està convidat a assistir al **V Aniversari del Premi Gemma Rosell i Romero**, un premi destinat a estudiants que col·laboren en projectes de recerca i que coincideix en dates i aula amb la Setmana de la Recerca, en horari diferent, per tal que es pugui assistir a ambdues activitats.

## Comitè Organitzador

Oriol Bachs Valldeneu  
Lucía Carratalà Castro  
Silvia Ginés Padrós

Montserrat Jaumot Pijoan  
Ana Méndez Gil  
Encarna Romero Buiza

## Informació

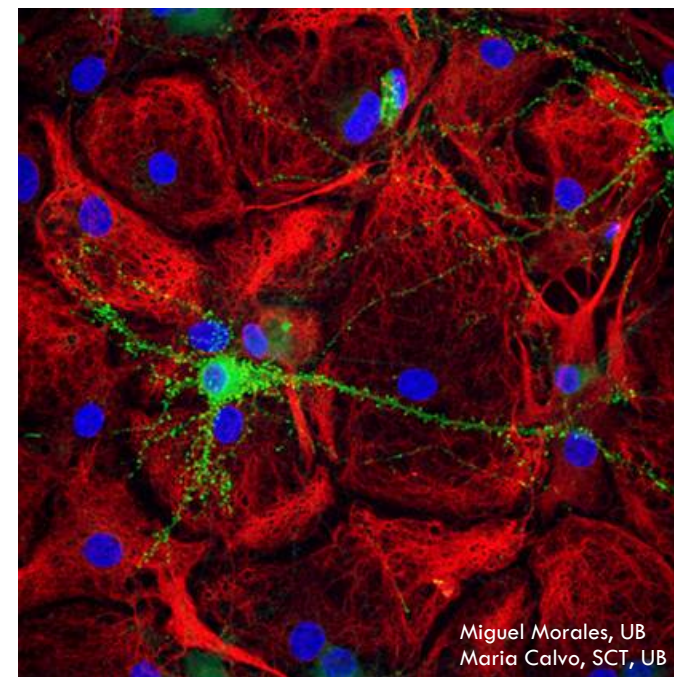
[www.gemmarr.org](http://www.gemmarr.org)  
[setmanadelarecerca@yahoo.es](mailto:setmanadelarecerca@yahoo.es)

## Inscripció

GRATUÏTA  
Cal omplir formulari d'inscripció disponible a la web  
Termini d'inscripció: 1 de febrer al 20 de març

## Abstracts

Només hi ha opció PÒSTER.  
Termini d'enviament: 1 de febrer al 19 de març  
Temàtica dels possibles pòsters i tota la informació disponible a la web



# I SETMANA DE LA RECERCA

**23 al 27 de març de 2009**  
**Facultat de Medicina, UB**  
**Barcelona**



SEU: Facultat de Medicina, Aula 2  
C/ Casanova 143  
08036 Barcelona

## DILLUNS 23 DE MARÇ

### MATÍ

Sessió inaugural 10:30 h  
Dr. Jordi Alberch  
Catedràtic de Biologia Cel·lular, UB  
Vicerector de Recerca, UB

Conferència 11:00 h  
**Aproximació de la terapia gènica per a la diabetis**  
Dra. Fàtima Bosch  
Catedràtica de Bioquímica, UAB.  
Directora del Centre de Biotecnologia Animal i Teràpia Gènica, UAB.

Pòsters i temps lliure 12:00 h

### TARDA

Conferència 16:00 h  
**Viaje al interior del cerebro**  
Dr. Javier de Felipe  
Professor d'Investigació de l'Institut Ramon i Cajal (CSIC) de Madrid

## DIMARTS 24 DE MARÇ

### MATÍ

Conferència 11:00 h  
**Transplante clínico de páncreas**  
Dr. Laureano Fernández-Cruz  
Catedràtic de Cirurgia, UB

Pòsters i temps lliure 12:00 h

### TARDA

Premi Gemma Rosell i Romero 15:00 a 20:00 h

Conferència 16:00 h  
**Tissue engineered cell restoration and replacement**  
Dr. Paolo Macchiarini  
Cap de Servei Cirurgia Toràcica, Hospital Clínic

## DIMECRES 25 DE MARÇ

### MATÍ

Conferència 11:00 h  
**Epigenètica a la Salut i a la Malaltia**  
Dr. Manel Esteller  
Director del Programa d'Epigenètica i Biologia del Càncer de l'Institut d'Investigació Biomèdica de Bellvitge (IDIBELL).

Pòsters i temps lliure 12:00 h

### TARDA

Premi Gemma Rosell i Romero 15:00 a 20:00 h

Conferència 16:30 h  
**El desmadre de las células madre y la progresión del cáncer**  
Dr. Cristóbal Mezquita  
Catedràtic de Fisiologia, UB

Conferència 19:00 h  
**La comunicació: què, qui, com**  
Dra. Núria Padrós  
Dra. en Pedagogia

## DIJOUS 26 DE MARÇ

### MATÍ

Conferència 11:00 h  
**Genètica del melanoma**  
Dra. Susana Puig  
Dermatòloga. Coordinadora d'investigació de la Unitat de Melanoma, Hospital Clínic

Pòsters i temps lliure 12:00 h

### TARDA

Premi Gemma Rosell i Romero 15:00 a 20:00 h

Conferència 16:00 h  
**Compartimentalització de la senyalització: conseqüències funcionals**  
Dr. Carlos Enrich  
Catedràtic Biologia Cel·lular, UB

## DIVENDRES 27 DE MARÇ

### MATÍ

Conferència 11:00 h  
**VIH/SIDA año 2009.**  
**Errores irreversibles y perspectivas de futuro**  
Dr. Josep M. Gatell  
Professor Titular de Medicina, UB.  
Cap de Servei de Malalties Infeccioses.  
Hospital Clínic

Clausura 12:00 h  
Dra. Neus Agell  
Catedràtica de Biologia Cel·lular, UB  
Vicedegana de Recerca de la Facultat de Medicina, UB

---

Programa i informació del **V Aniversari Premi Gemma Rosell i Romero** i de la **I Setmana de la Recerca** a [www.gemmarr.org](http://www.gemmarr.org)

