

PROGRAMA
INTEGRAL

Malalt Crític i Emergències

Formació permanent en l'atenció
al malalt crític i semicrític



UNIVERSITAT DE
BARCELONA

Facultat de Medicina
i Ciències de la Salut



PIMCE

Programa Integral
Enfermo Crítico y Emergencias



Títols UB de formació permanent

La formació en el maneig del pacient crític és essencial per als professionals de la salut que treballen en les UCI, emergències i altres àrees on es tracten pacients amb patologies greus o que requereixen una atenció intensiva. La formació contínua en aquesta àrea és crucial per garantir la seguretat i la qualitat de l'atenció als pacients i ha de ser una prioritat per a tots els professionals de la salut que hi treballen.

Aquesta formació ha de ser actualitzada constantment per adaptar-se als canvis en les tecnologies sanitàries i els protocols de tractament, així com per estar al dia en les últimes novetats en investigació clínica. Els professionals que treballen amb pacients crítics han de tenir un coneixement ampli de la fisiopatologia de les diferents malalties, les seves complicacions, i de les tècniques de suport vital,

la ventilació mecànica i altres dispositius, l'administració de fàrmacs i altres teràpies. És important incloure en la formació l'atenció psicològica i emocional als pacients i les seves famílies, com també als mateixos professionals.

A la Universitat de Barcelona, en col·laboració amb altres institucions nacionals i internacionals, impartim des de 2005 un programa interdisciplinari de perfeccionament en el maneig del malalt crític i emergències. Aquest programa ha estat exitós en la formació avançada dels professionals, i és pioner en innovació docent gràcies a la introducció de la simulació clínica i l'anàlisi reflexiva en l'aprenentatge. El programa es manté en constant adaptació a novetats tecnològiques, així com a les necessitats dels alumnes i professionals de la salut.

A continuació, podreu trobar l'oferta docent actual així com exemples de programes realitzats per encàrrec d'altres institucions de Catalunya

> Màster Malalt Crític i Emergències

<https://masterenfermocritico.ub.edu/>

Dirigit a: Graduats en medicina o infermeria

Crèdits: 120 ECTS (6 mòduls)

Titulació: Màster interuniversitari (UB-UAM) de formació permanent

Període docent: 2 anys

Modalitat: Híbrida (semipresencial)

Idioma: Castellà

Seus: Barcelona, Madrid

Pràctiques clíniques: Centres sanitaris i sistemes d'emergències nacionals i internacionals

Places: 160 per curs

El màster en xifres

18	6	3.123	911
edicions	mòduls	estudiants graduats	col·laboradors docents
2	2	6	15
cursos de durada	seus oficials	aules de simulació	centres hospitalaris





Títols UB de formació permanent

> Postgrau Fonaments en el maneig del Malalt Crític i Emergències

<https://cursosmedicinaintensiva.ub.edu/fmce/>

Dirigit a: Graduats en medicina o infermeria

Crèdits: 30 ECTS

Titulació: Diploma d'Especialització

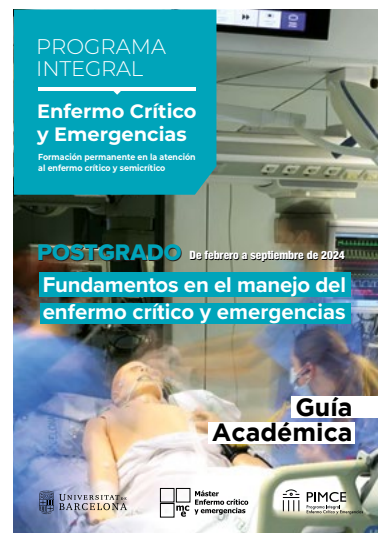
Període docent: 8 mesos

Modalitat: Virtual

Idioma: Castellà

Places: 60 per curs

Convalida el mòdul 1 Màster Malalt Crític i Emergències



> Postgrau Fonaments en medicina crítica i teràpia intensiva

<https://cursosmedicinaintensiva.ub.edu/fmcti/>

Dirigit a: Graduats en medicina o infermeria, que treballen a Llatinoamèrica

Crèdits: 30 ECTS

Titulació: Diploma de Postgrau

Període docent: 8 mesos

Modalitat: Virtual

Idioma: Castellà

Places: 60 per curs

Convalida el mòdul 1 Màster Malalt Crític i Emergències



> Postgrau Fonaments en hepatologia crítica

<https://cursosmedicinaintensiva.ub.edu/fhc/>

Dirigit a: Metges especialistes en Medicina Intensiva o Aparell Digestiu, o especialitats afins

Crèdits: 30 ECTS

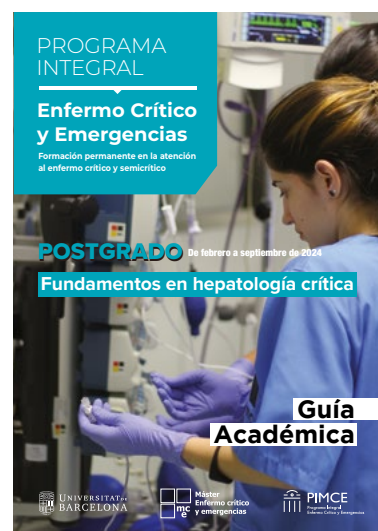
Titulació: Diploma d'Especialització

Període docent: 8 mesos

Modalitat: Presencial

Idioma: Castellà/Català

Places: 4 per curs





Cursos de la Society of Critical Care Medicine



> Curs Superior Universitari Multiprofessional Critical Care Review

<https://cursosscm.ub.edu>

Dirigit a: Graduats en medicina o infermeria

Crèdits: 8 ECTS

Titulació: Curs Superior Universitari

Període docent: 2 mesos

Modalitat: Híbrida

Idioma: Llibre: Anglès,
part Virtual: Anglès, part Presencial: Castellà

Places: 20 per curs

> Curs Superior Universitari Fundamental Critical Care Support: Crisis Management (abans Fundamental Disaster Management)

<https://cursosscm.ub.edu>

Dirigit a: Graduats en medicina o infermeria,
estudiants en el seu darrer any

Crèdits: 4 ECTS

Titulació: Curs Superior Universitari

Període docent: 2 mesos

Modalitat: Híbrida

Idioma: Llibre: Anglès,
part Virtual: Anglès, part Presencial: Castellà

Places: 16 per curs

Possibilitat de desplaçar-nos per impartir *in situ*

> Curs Superior Universitari Fundamental Critical Care Support

<https://cursosscm.ub.edu>

Dirigit a: Graduats en medicina o infermeria,
estudiants en el seu darrer any

Crèdits: 4 ECTS

Titulació: Curs Superior Universitari

Període docent: 2 mesos

Modalitat: Híbrida

Idioma: Llibre: Castellà,
part Virtual: Anglès, part Presencial: Castellà

Places: 16 per curs

Possibilitat de desplaçar-nos per impartir *in situ*

> Curs Superior Universitari Critical Care Ultrasound

<https://cursosscm.ub.edu>

Dirigit a: Graduats en medicina o infermeria,
estudiants en el seu darrer any

Crèdits: 4 ECTS

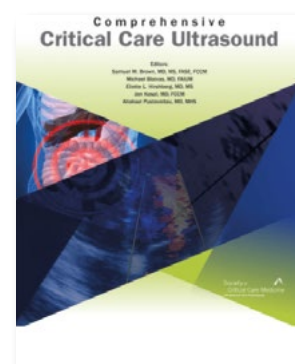
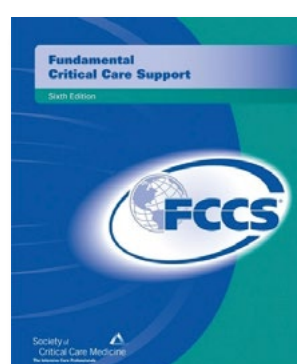
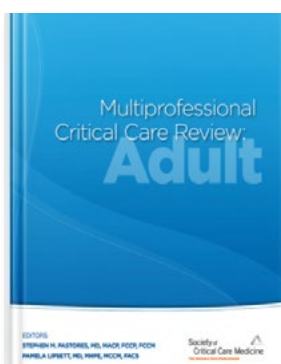
Titulació: Curs Superior Universitari

Període docent: 2 mesos

Modalitat: Híbrida

Idioma: Llibre: Castellà,
part Virtual: Anglès, part Presencial: Castellà

Places: 16 per curs





Programes docents Ad hoc

Generem **docència a mida** segons les necessitats de cada institució
Oferim la possibilitat de desplaçar-nos per impartir **in situ**

Exemples de programes desenvolupats en els darrers anys:

> EduCatVID

Programa formatiu en el maneig del malalt semicrític i crític per COVID-19

Àmbit: Professionals CatSalut, i lliure

Professionals: Medicina i infermeria de les sales d'hospitalització i semicrítics

Any: 2020-2021

Objectiu: Assegurar els fonaments en l'assistència al malalt COVID-19 greu

Modalitat: MOOC (*Massive Online Open Course*)
Més de 20.000 alumnes

Formació de formadors: Habilitats i simulació
(64 alumnes, 12 hores)

EduCatVID en xifres

8856

estudiants
Coursera

11583

professionals
CatSalut

74

llicions
virtuals

24h

simulació
interdisciplinària

Màster
Enfermo crítico
y emergencias
UNIVERSITAT
BARCELONA
Generalitat
de Catalunya /Salut
EduCatVID
Habilitats en el maneig
del malalt semicrític i crític
per COVID-19
Habilitats en el maneig del
malalt semicrític i crític per
COVID-19
Llibre de suport per la impartició de docència pràctica
d'habilitats i cas clínics a través de simulació.
Editors:
Esther León Castela, Munt García Font, JM Nicolás Arfells
Coordinadors temàtics:
Candelaria de Haro, Purificación Pérez, Marta Raurell
v.01 Abril 2021

> Projecte Vigilance

Resposta estandarditzada davant el risc de deteriorament en el pacient hospitalitzat.
Utilització de sistemes computacionals

Àmbit: Professionals Hospital Clínic

Professionals: Medicina i infermeria de les sales d'hospitalització i crítics

Any: 2022-2023

Objectiu: Detectar quan un malalt té risc o està en fase de deteriorament, articular l'actuació clínica i la seva escalada per l'equip assistencial

Modalitat: Híbrida

Projecte Vigilance en xifres

800

professionals

27

llicions virtuals

7h

simulació interdisciplinària

PROJECTE
VIGILANCE
Resposta estandarditzada davant el risc de
deteriorament en el pacient hospitalitzat.
Utilització de sistemes computacionals
ICMID · ICR · ICMDM · ICMHO
vigilance@clinic.cat
Clínic Barcelona | UNIVERSITAT
BARCELONA



Inscripció i matrícula en cursos UB

1 Admissió



SOL·LICITUD: Omplir el formulari a la pàgina web del curs
<https://masterenfermocritico.ub.edu/ca/admissio/>



ACCEPTACIÓ: La sol·licitud serà valorada i es respondrà en un màxim d'una setmana, amb l'enllaç de preinscripció UB.

2 Preinscripció



FORMULARI: En l'enllaç de preinscripció, omplir les dades al sistema de la Universitat de Barcelona.



PAGAMENT DE PREINSCRIPCIÓ: Un cop preinscrit, s'emeta el pagament telemàtic. Aquest pagament garanteix la reserva de plaça, no és reemborsable i es deduirà de la matrícula.

3 Matrícula



LLIURAMENT DE DOCUMENTACIÓ (per email o correu postal): Els preinscrits han de fer arribar a la Secretaria la informació següent:

- Original o còpia compulsada del DNI, passaport o document d'identitat corresponent.
- Original o còpia compulsada del títol universitari o certificat acreditatiu de la seva expedició.
- En cas de titulació estrangera no homologada cal emplenar una sol·licitud d'autorització al curs, i una declaració responsable d'estar en possessió del títol en què les dades són verídiques.

<http://www.ub.edu/acad/acces/estrangers/accpost.htm>



MATRICULACIÓ: Verificada la documentació, rebràs un correu electrònic amb l'enllaç UB per la matrícula al curs, el número d'identificació de la Universitat de Barcelona (NIUB) i codi per accedir a MonUB.





PAGAMENT DE MATRÍCULA: Un cop matriculat, s'emeta pagament telemàtic per l'import restant després de descomptar la preinscripció. Aquest pagament no és reemborsable i es pot comprovar l'estat de pagament en MonUB.

4 Inici curs

Una vegada abonada la matrícula, podràs accedir als continguts acadèmics, en la plataforma Moodle Campus Virtual UB.

PER A MÉS INFORMACIÓ: SECRETARIA MÀSTER MALALT CRÍTIC I EMERGÈNCIES

Facultat de Medicina i Ciències de la Salut C/ Casanova 143 (Planta -1), 08036 Barcelona

mce@ub.edu  +34 934 020 442  +34 646 884 085



Unitats de desenvolupament de contingut docent

> Laboratoris de simulació clínica del Campus Clínic

<https://laboratorisimulacioclinica.ub.edu/>

Els laboratoris de simulació clínica de la Facultat de Medicina i Ciències de la Salut (Campus Clínic) de la Universitat de Barcelona són un recurs essencial per a la formació i perfeccionament dels professionals de la salut, ja que ofereixen tecnologia avançada i un enfocament metodològic que garanteixen una atenció més segura, eficient i de més alta qualitat per als pacients crítics i semicrítics.

Aquests laboratoris són coneguts per la seva excel·lència tecnològica i metodologia docent. Disposen de l'última generació de simuladors d'alta fidelitat, equipament real complet per a emergències i cures intensives, realitat virtual i augmentada entre d'altres, per què els estudiants i professionals de la salut puguin obtenir una experiència immersiva i realista en el millor aprenentatge vivencial. A més, el treball en equip, la comunicació, el lideratge i l'anàlisi reflexiu són algunes de les competències clau que es tracten per abordar les situacions de crisi amb èxit.



> Unitat d'Audiovisuals Campus Clínic

<https://audiovisualsclinic.ub.edu/>

La Unitat d'Audiovisuals de la Facultat de Medicina i Ciències de la Salut (Campus Clínic) de la Universitat de Barcelona és un centre d'excel·lència en la creació de continguts audiovisuals per a la formació i perfeccionament dels professionals de la salut.

Utilitzant tecnologia d'última generació, oferim una àmplia gamma de serveis que inclouen la producció de càpsules docents, gravació d'habilitats tècniques i casos clínics simulats, i la creació de contingut per a la simulació en realitat virtual. A més, oferim serveis de retransmissió i gravació d'esdeveniments i assessorament en la incorporació d'elements multimèdia a la docència. Disposem d'espais dissenyats per a la docència híbrida interactiva. La Unitat d'Audiovisuals està compromesa a potenciar l'aprenentatge en l'àmbit del malalt crític i semicrític, amb l'objectiu de millorar la seguretat, eficiència i qualitat de l'atenció sanitària.



mce

MÀSTER MALALT CRÍTIC I EMERGÈNCIES



Per a més informació i demanar pressupost de programes docents:

www.ub.edu/medicina/masters/mce/ | mce@ub.edu |  +34 934 020 442 |  +34 646 884 085

Secretaria Màster Malalt Crític i Emergències
Facultat de Medicina i Ciències de la Salut
C/ Casanova 143 (Planta -1) 08036 Barcelona

