



**Prova per mesurar la competència cultural dels alumnes de doble
titulació de mestre
ARMIF 2014 00017
Llengua catalana**

1. Llegeix el poema de Perejaume que tens aquí sota i observa amb atenció els quadres del mateix Perejaume “L’entrada del mar” (1980) i “Cal Peraire” (1993). Fixa’t en les referències que hi ha en el poema a la pintura i al paisatge. Mira amb deteniment els quadres i posa atenció en la composició, els elements que els integren, el color, etc. Hi ha elements coincidents en els dos quadres? Si compares el sonet amb les pintures, què hi trobes en comú? **Escriu un breu text en què analitzis i interpretis comparativament aquestes obres.**

PINTURA CAMINADA

Si me l’estimo -tu diràs-, tan bell,
aquest paisatge verd i ple d’onades!
Com m’agrada d’anar més enllà amb ell
sobre la tela, amb quatre pinzellades,

de nit! I obrir camins amb el pinzell,
com si em cridés a perdre’m i a vegades,
entre pintura i obaga, al cantell,
seure en un marc sota alzines daurades.

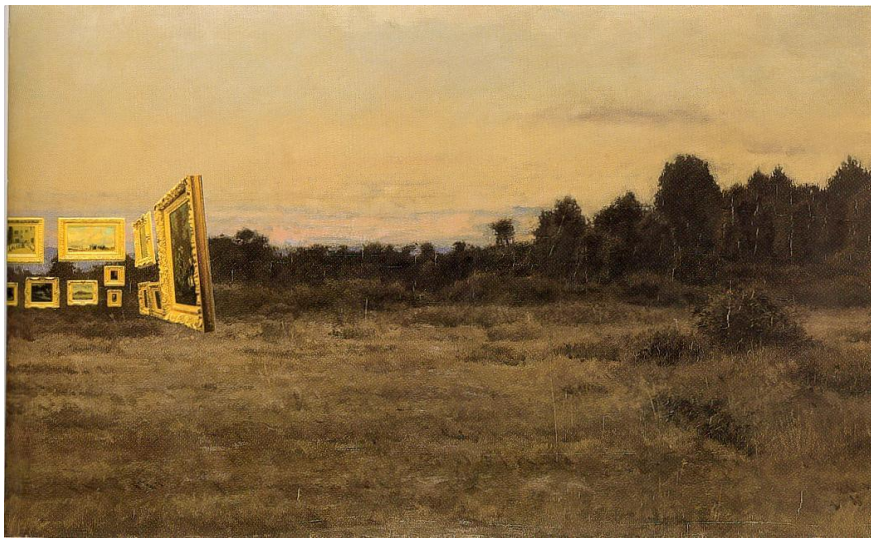
Paisatge i jo fugim per la pintura,
ens endinsem pels boscos novament:
Montalt, Montnegre, el mar, res no ens atura.

Torno cansat quan penso, bo i content,
que és el mateix el quadre i la natura.
Tot passejant els quadres van creixent.

Oli damunt paper, 1991



Perejaume, "L'entrada del mar", 1980



Perejaume, "Cal Peraire", 1993

2. Perejaume afirma "és el mateix el quadre i la pintura". Què opines d'aquesta poètica pictòrica? Desenvolupa breument el teu pensament. A continuació pensa en cinc obres d'art relacionades amb la natura i indica a quin moviment o segle pertanyen.

.....

.....
.....
.....
.....

3. En relació amb els teus referents culturals completa les dues frases següents:

És el mateix (escriu aquí el títol d'una obra musical) i (escriu aquí un concepte que associaries a l'obra en qüestió. Pot ser una emoció, un mot abstracte o concret, etc.)

És el mateix (escriu aquí el títol d'una obra teatral) i (escriu aquí un concepte que associaries a l'obra en qüestió. Pot ser una emoció, un mot abstracte o concret, etc.)