



Prueba para medir la competencia cultural de los alumnos de doble titulación de maestro

ARMIF 2014 00017

Lengua castellana

1. Lee con atención el poema de Juan Calzadilla que tienes más abajo y observa sus partes, el significado de sus palabras, el paisaje que dibuja, etc. Fíjate en la parte final en relación al paseante y a la definición de surrealismo. ¿Por qué el poema lleva el título de “Naturaleza muerta con fondo marino”? ¿Qué tiene en común este poema con “naturalezas muertas” como las de Zurbarán, Cézanne y Remedios Varo que puedes ver aquí? Finalmente tienes el cuadro de Perejaume “L’entrada del mar” (1980). Mira con atención su composición, sus elementos, el color, etc. ¿Hay coincidencias con el poema de Calzadilla? Si los comparas, ¿qué encuentras en común? **Escribe un breve texto en el que analices e interpretes comparativamente estas obras.**

NATURALEZA MUERTA CON FONDO MARINO

El engranaje en la roca donde maniobra el cangrejo
la biela la rolinera el cigüeñal el trencito de plástico
El tornillo exento y el vaso de cartón
que al molusco sirve de transitorio pedestal
afectados de transparencia en el fondo del arrecife
y convocados allí entre los desperdicios del mar
para componer una naturaleza muerta
que ante la mirada curiosa es ordenada
según una ley absolutamente casual
que exime al paseante de tener que buscar
en la mente una más oportuna
definición surrealista.

Libro de las poéticas, 2006

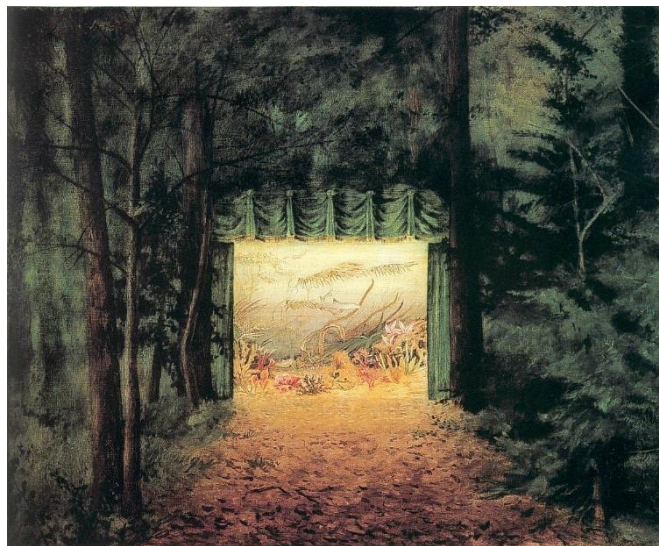


Zurbarán, "Bodegón", 1640

Cézanne, "Bodegón con cesta de frutas", 1888-1890



Remedios Varo, "Naturaleza muerta resucitando", 1963



Perejaume, "L'entrada del mar", 1980

2. Calzadilla ¿se está refiriendo a una "naturaleza muerta" o a una "naturaleza viva"? ¿Por qué habla del surrealismo? ¿Qué relación tiene lo que expresa con este movimiento? Desarrolla brevemente tu opinión sobre ello. A continuación, piensa en cinco obras de arte relacionadas con la naturaleza (viva o muerta) e indica a qué movimiento o siglo pertenecen.

.....
.....
.....
.....
.....

3. En relación con tus referentes culturales completa las dos frases siguientes:

Es lo mismo (escribe aquí el título de una obra literaria) y
(escribe aquí un concepto que asociarías a la obra en cuestión. Puede ser una emoción,
una palabra abstracta o concreta, etc.)

Es lo mismo (escribe aquí el título de una obra arquitectónica)
... y (escribe aquí un concepto que asociarías a la obra en cuestión. Puede ser una
emoción, una palabra abstracta o concreta, etc.)