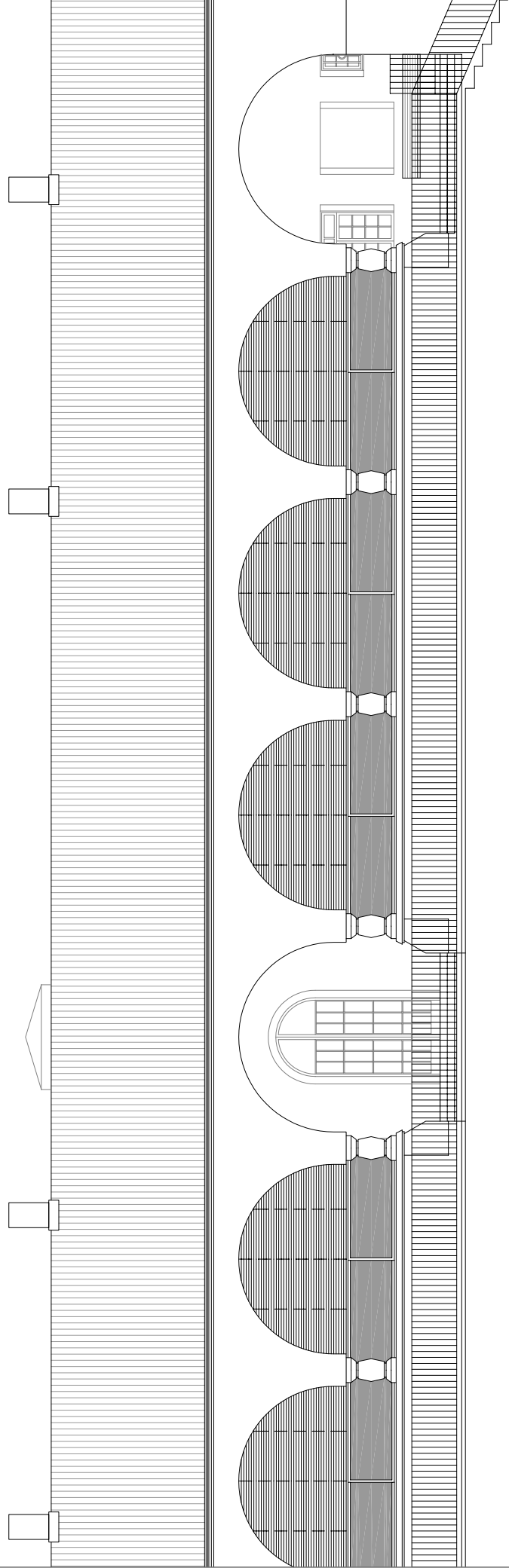


Estat actual. Detall façana sud



Proposta. Detall façana sud

**Rehabilitació del Pavelló  
Gaudí del Campus de  
l'Alimentació de Torribera  
per a usos de recerca.**



Recinte Torribera, Sta. Coloma de Gramenet (Barcelona)

projecte bàsic: juny 2007

Josep Sala i Xavier Vallcorba, arquitectes  
jsala@mentar.net

la propietat

arquitectes laboradors: ama afiller i martin akrenz

eng. col·laboradors: Jaume Bonet, enll manrique i Josep Serra

**A P O A 0 3**

**proposta: detalls intervenció 175**

alq:isscclo.dwg

84/12

edifici

mod.

mod.

mod.

mod.