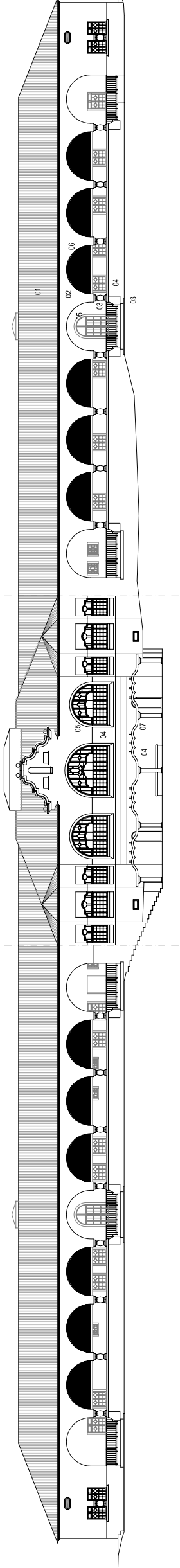
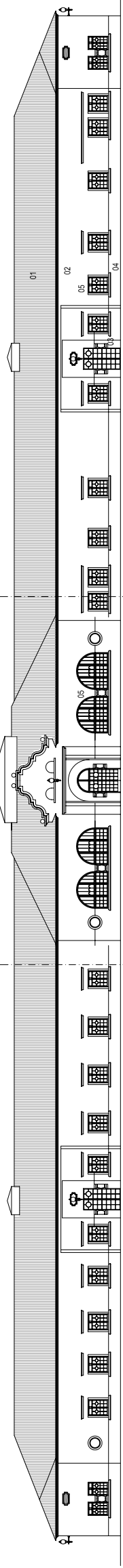


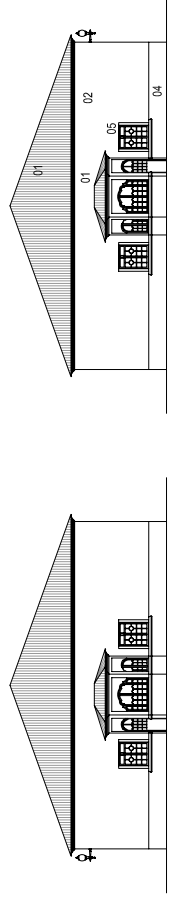
- 01 Teuljo plana, senyalada amb banda gris al dretg
- 02 Arrebossat de gip i ferral
- 03 Pilars, remats i arbots de pedra natural senyeca
- 04 Obra i aplacat de pedra senyeca irregular
- 05 Finestres i balconeres a l'anglesa, de fusta pintada en blau clar
- 06 Protecció soler amb lamel·les blanques de PVC llars
- 07 Pergolai pilars de pedra artificial



estat actual: façana sud

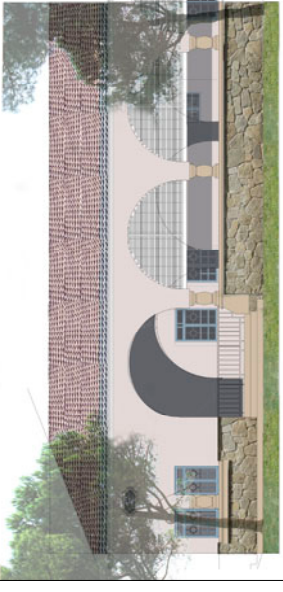


estat actual: façana nord



estat actual: façana oest

estat actual: façana est



textures i colors

Rehabilitació del Pavelló
Gaudi del Campus de
l'Alimentació de Torribera
per a usos de recerca.



Reclat Torribera, Sra. Coloma de Gramenet (Barcelona)

Josep Sala & Xavier Valcarlos, arquitectes

eng. J. C. M. Martínez, Jaume Bonet, enll. Martí i Guàrdia

projecte bàsic: juny 2007

1a etapa

estat actual: façanes 1/150