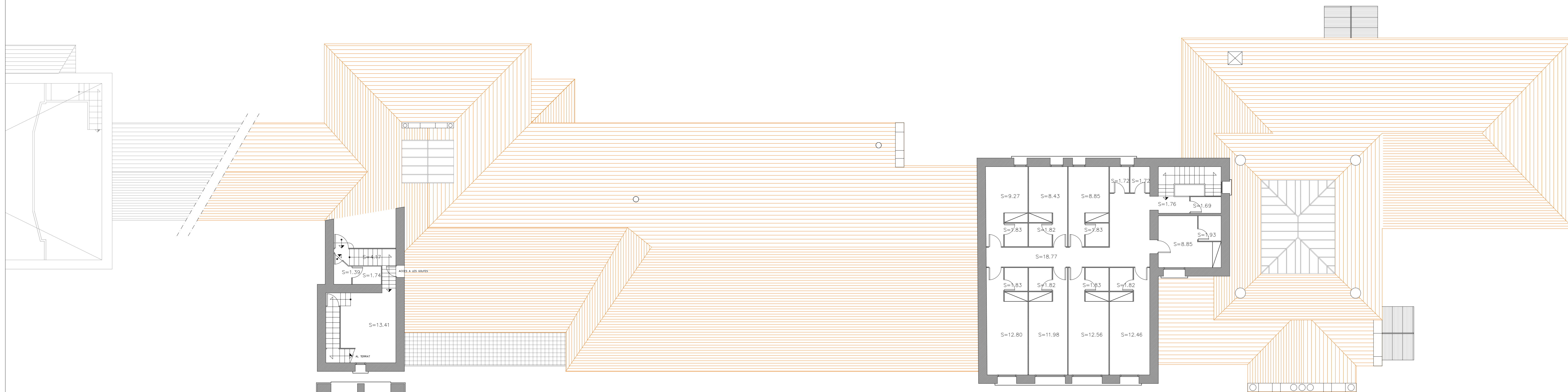
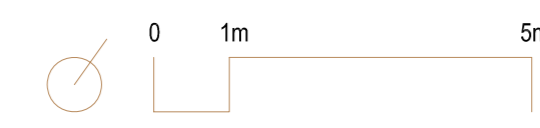
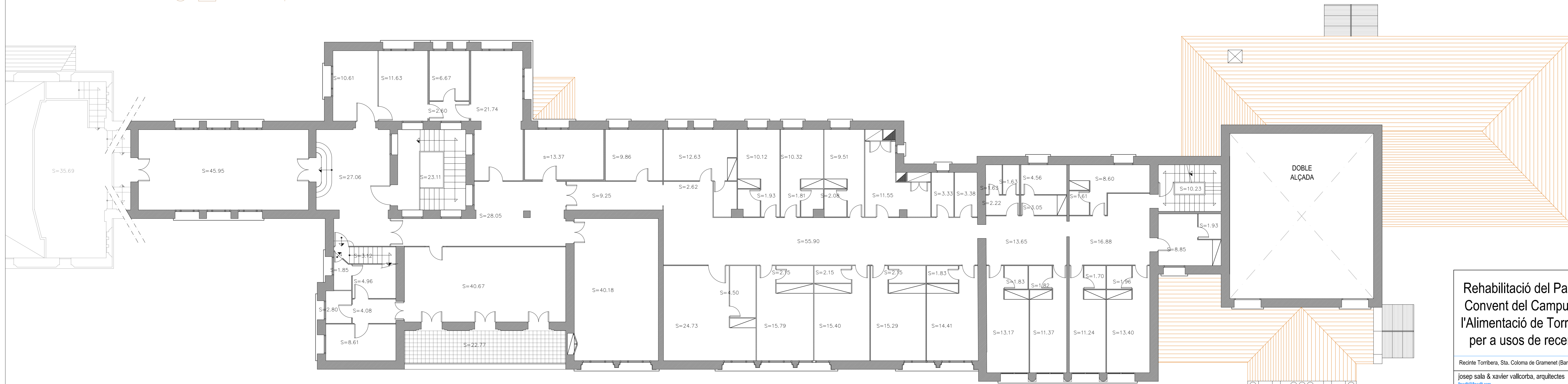


PLANTA COBERTA



PLANTA SEGONA I TERCERA
PLANTA TERRAT



PLANTA PRIMERA



PLANTA SEGONA I TERCERA	160,20m ²
Superfície Útil:	200,48m ²
Superfície Construïda:	

PLANTA PRIMERA	671,08m ²
Superfície Útil:	815,81m ²
Superfície Construïda:	

**Rehabilitació del Pavelló
Convent del Campus de
l'Alimentació de Torribera
per a usos de recerca.**


Recinte Torribera, Sta. Coloma de Gramenet (Barcelona)

Josep Sala & Xavier Valcorba, arquitectes

arquitectes: josep sala, xavier valcorba, enric bonas, emili mariposa i josep serra

projecte bàsic: juny 2007

la present



**Parc Científic
de Barcelona**

AEAP 01	estat actual: p. coberta	1/100
	estat actual: p. segona	1/100
	estat actual: p. primera	1/100

NOTA: El present document és propietat de l'arquitecte i està destinat a l'ús exclusiu del client. Qualsevol còpia o ús no autoritzat sense el consentiment previ de l'arquitecte està expressament prohibida. La seva difusió total o parcial sense el consentiment previ de l'arquitecte està expressament prohibida. Reservats tots els drets.