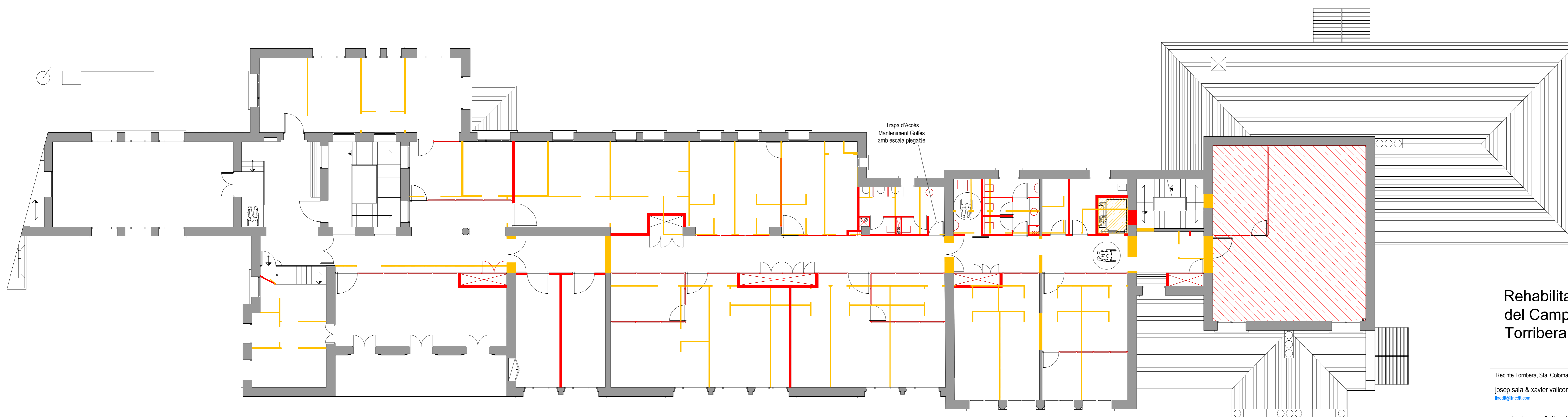


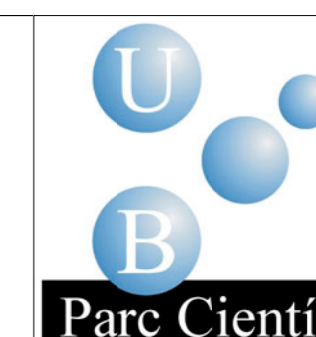
PLANTA SEGONA I TERCERA



PLANTA PRIMERA

- enderroc
- nova construcció

Rehabilitació del Pavelló Convent
del Campus de l'Alimentació de
Torribera per a usos de recerca.



Recinte Torribera, Sta. Coloma de Gramenet (Barcelona)
Josep Sala & Xavier Vallcorba, arquitectes

ciències@upb.cat
projecte bàsic: Juny 2007

AINP01

eng. col·laboradors: arnau aler i joan jordan
eng. col·laboradors: jaume bonas, enric mantija i joan serra

enderroc: coberta 1/100
enderroc: p. segona 1/100
enderroc: p. primera 1/100