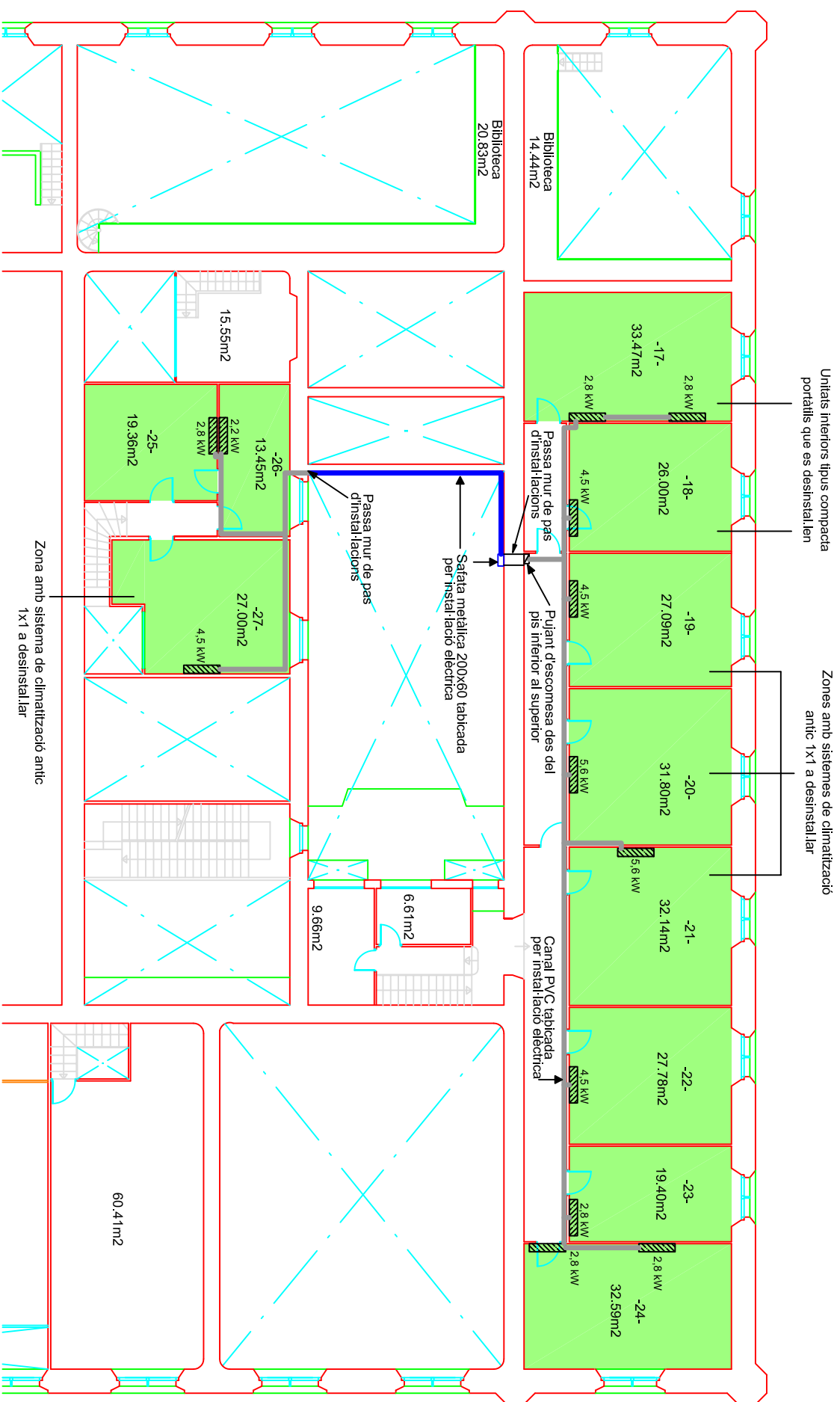
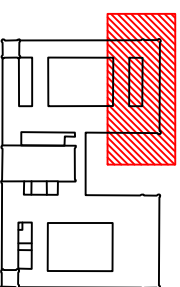


- RECINTE A CLIMATITZAR AMB INSTAL·LACIÓ Nº 1
- RECINTE A CLIMATITZAR AMB INSTAL·LACIÓ Nº 2
- RECINTE A CLIMATITZAR AMB INSTAL·LACIÓ Nº 3



ALS DESPATXOS 17, 18, 19, 20 I 21 LES INSTAL·LACIONS PASARAN PER SOBRE DEL FALS SOTRE AMB SAFATA DE PVC TABICADA PER LES INSTAL·LACIONS ELÈCTRIQUES



Edifici: EDIFICI HISTÒRIC
 Memòria Tècnica
 INSTAL·LACIÓ DE CLIMATITZACIÓ DE DIFERENTS DEPENDÈNCIES DE TRES SECTORS DE LA FACULTAT DE FILOLOGIA A L'EDIFICI HISTÒRIC

Plànol
 PLANTA PRIMERA ENTRESSOLAT.
 DISTRIBUCIÓ DE LA INSTAL·LACIÓ DE CLIMATITZACIÓ 2.

N. Referència: _____ Escala: 1:200
 21/2.007
 Data: _____ N. Plànol: 06
 NOVENBRE 2.007
 Arquitecte: _____

JORDI PUIG I BATALLA
 CAP D'OBRES I MANTENIMENTS
 Enginyer Industrial

JOSEP I. PIÑOL I SANJAUME
 CAP DE LA SECCIÓ DE MANTENIMENTS
 Enginyer Industrial

OSCAR ESPADA ALONSO
 Per la Universitat

FLORA IGLESIAS ESTEBAN
 ADMINISTRADORA DE LA FACULTAT DE FILOLOGIA
 Per la Universitat

MONTSERRAT CAMPS GASET
 DECANA DE LA FACULTAT DE FILOLOGIA