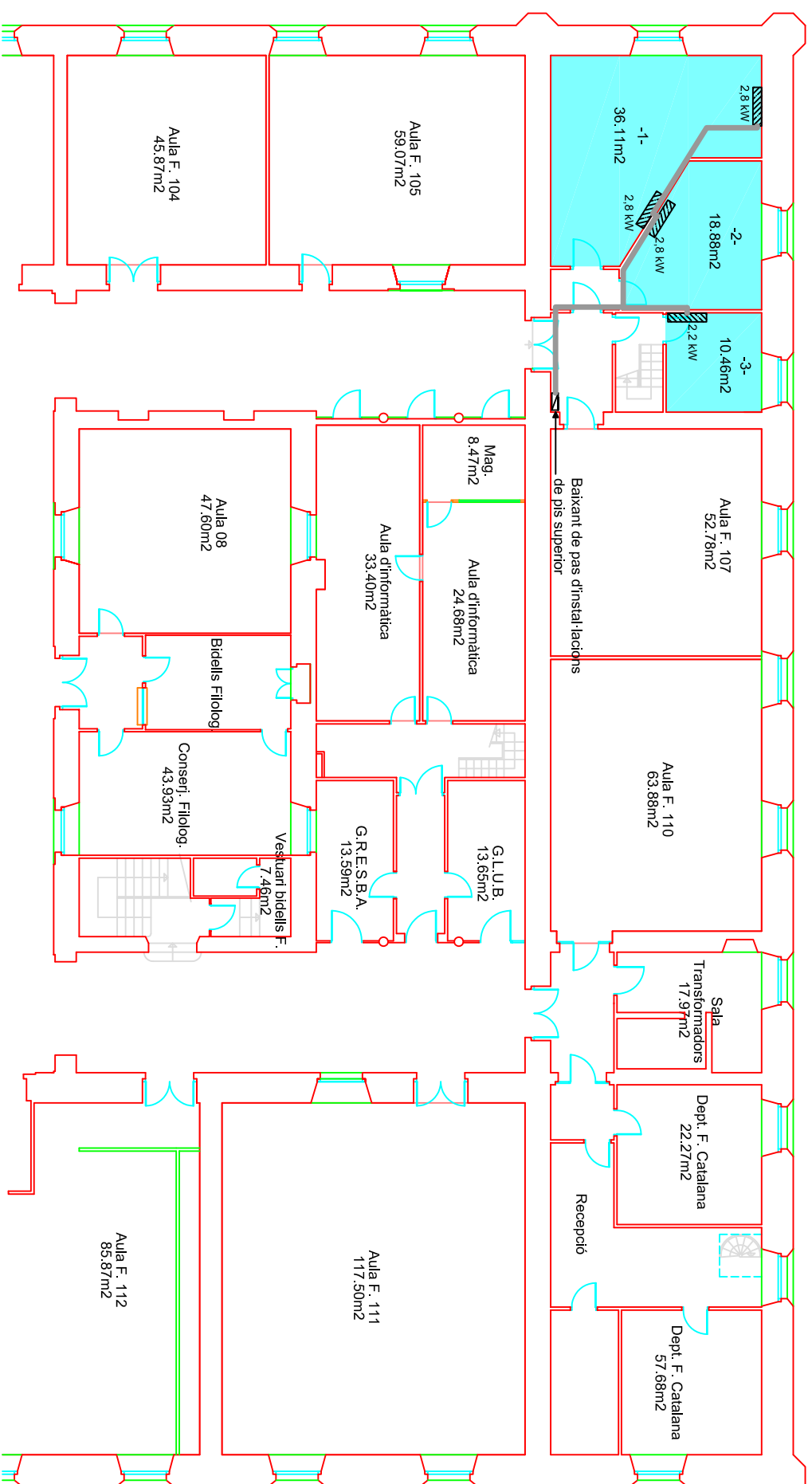
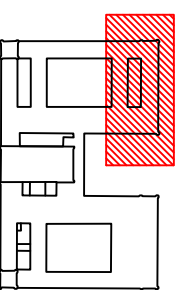


- RECINTE A CLIMATITZAR AMB INSTAL·LACIÓ Nº 1
- RECINTE A CLIMATITZAR AMB INSTAL·LACIÓ Nº 2
- RECINTE A CLIMATITZAR AMB INSTAL·LACIÓ Nº 3



EN AQUESTA PLANTA LES INSTAL·LACIONS PASARAN PER SOBRE DEL FALS SOSTRE AMB SAFATA DE PVC DE 200X60 TABICADA PER LES INSTAL·LACIONS ELÈCTRIQUES.



ÀREA DE PROJECTES TERRITORIALS
Obres i Manteniments

Edifici: **EDIFICI HISTÒRIC**
 Memòria Tècnica: **MEMÒRIA TÈCNICA**
INSTAL·LACIÓ DE CLIMATITZACIÓ DE
DIFERENTS DEPENDÈNCIES DE TRES
SECTORS DE LA FACULTAT DE
FILOLOGIA A L'EDIFICI HISTÒRIC

Plànol
PLANTA BAIXA. DISTRIBUCIÓ DE LA
INSTAL·LACIÓ DE CLIMATITZACIÓ 1.

N. Referència	Escola
21/2.007	1:200
Data	N. Plànol
NOVEMBRE 2.007	03
Arquitecte	

JORDI PUIG I BATALLA
CAP D'OBRES I MANTENIMENTS
 Enginyer Industrial

JOSEP I. PIÑOL I SANJAUME
CAP DE LA SECCIÓ DE MANTENIMENTS
 Enginyer Industrial

OSCAR ESPADA ALONSO
 Per la Universitat

FLORA IGLESIAS ESTEBAN
ADMINISTRADORA DE LA FACULTAT DE FILOLOGIA
 Per la Universitat

MONTSERRAT CAMPS GASET
DEGANA DE LA FACULTAT DE FILOLOGIA