



PRIMERS AUXILIS

L'estat i l'evolució de les lesions derivades d'un accident depèn en gran part de la rapidesa i de la qualitat dels primers auxilis rebuts.

En el camp de l'assistència sanitària quan alguna cosa va malament no es pot improvisar o llegir precipitadament el manual de primers auxilis; **tots** hauríem de tenir-

ne unes nocions bàsiques per saber què cal fer davant d'un accident sobtat, a l'espera de l'arribada dels equips mèdics.

La llei 31/1995 de 8 de novembre, de Prevenció de Riscos Laborals, ens anima a organitzar els primers auxilis.

Què cal fer davant d'un accident?

Protegir

Avisar

Socórrer

1-PROTEGIR

Prevenir l'agreujament de l'accident.

Abans d'actuar s'ha de tenir la seguretat que han desaparegut les causes de l'accident; cal fer una anàlisi ràpida de la situació i detectar possibles perills, protegir-se i protegir l'accidentat i prendre les mesures adients per eliminar-los.

2-AVISAR

S'ha de requerir ajuda urgent avisant els serveis sanitaris adients i s'ha d'informar el responsable immediat.

3-SOCÓRRER

S'ha d'examinar la víctima reconeixent els següents signes vitals:

- Consciència
- Respiració
- Pols



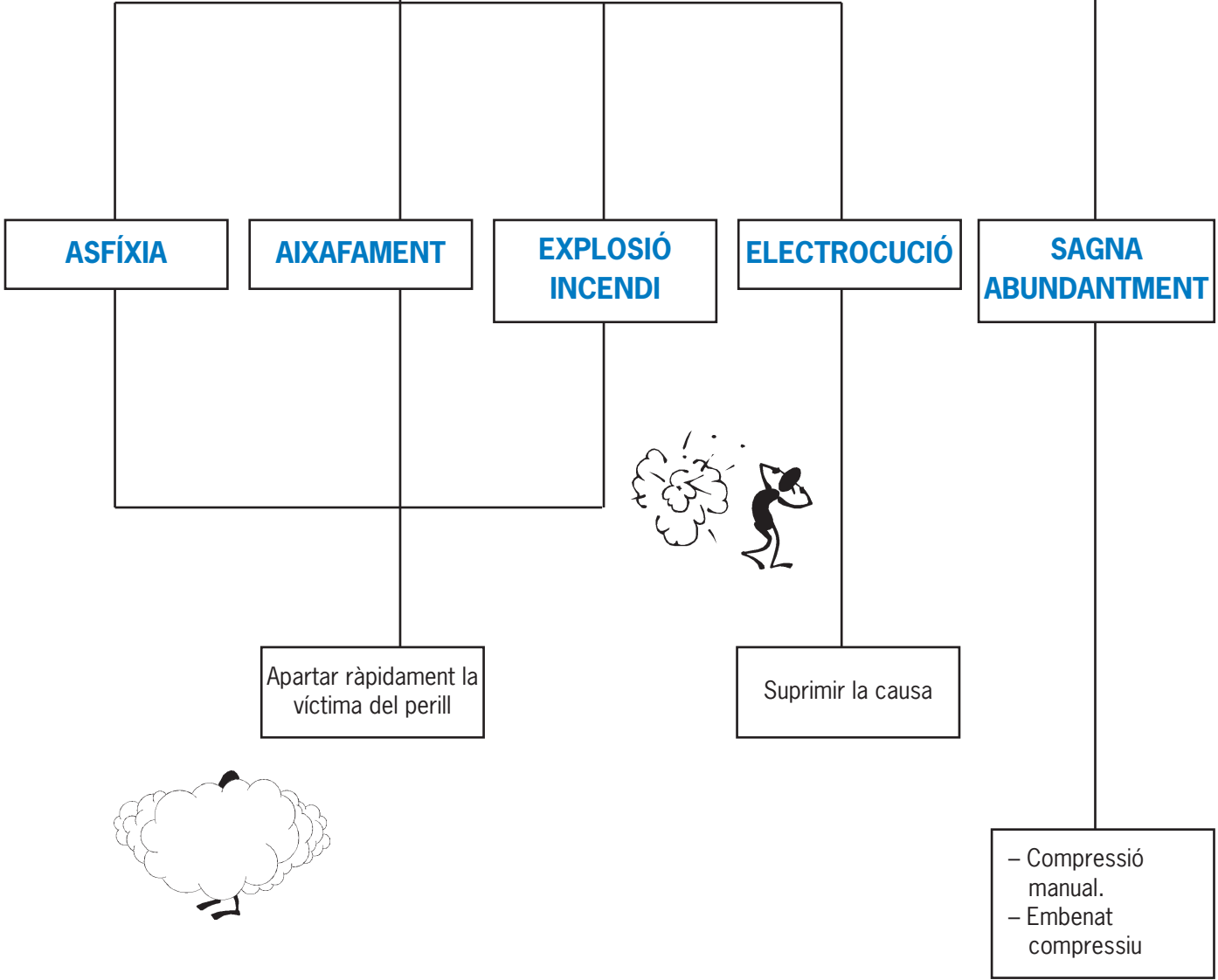
PRIMERS

1- PROTEGIR

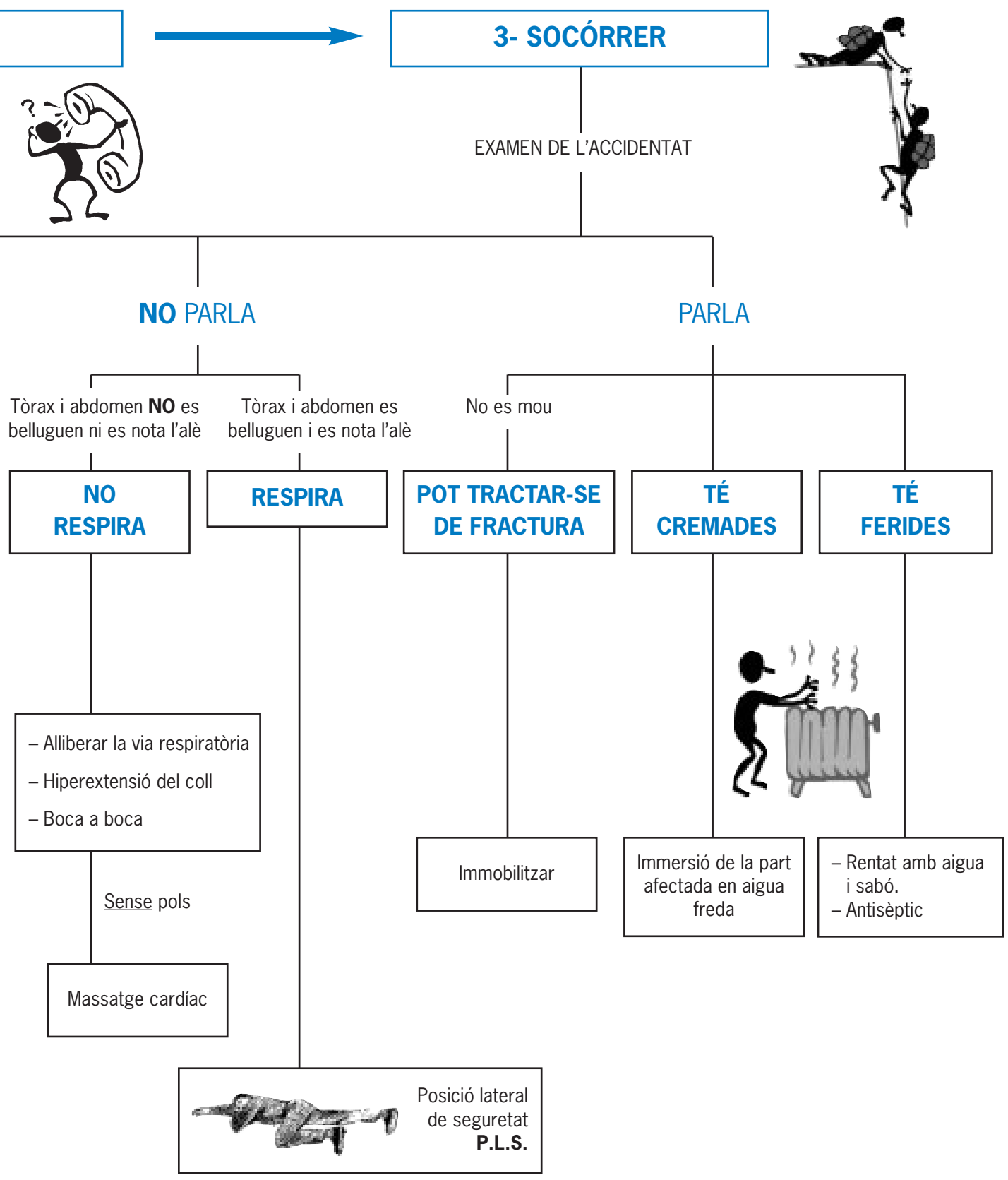


2- AVISAR

EXAMINAR SI PERSISTEIXEN LES CAUSES DE L'ACCIDENT



AUXILIS



Què cal fer en cas d'accident?

ATENCIÓ MÈDICA URGENT:

Telefoneu al **061**

ATENCIÓ MÈDICA NO URGENT:

Si no cal una atenció o evacuació immediata, dirigiu-vos a:

ESTUDIANTS	PDI/PAS
Campus de Pedralbes. Servei Mèdic. Soterrani de la Facultat de Biologia Tel. 93 402 45 97 (de 8 a 20 h)	Campus de Pedralbes. Servei Mèdic. Soterrani de la Facultat de Biologia Tel. 93 402 45 97 (de 8 a 20 h)
Campus de la Vall d'Hebron. Servei Mèdic Edifici Llevant Tel. 93 401 10 53 (de 8 a 20 h)	Campus de la Vall d'Hebron. Servei Mèdic Edifici Llevant Tel. 93 401 10 53 (de 8 a 20 h)
Campus Plaça Universitat Clínica Labor C/Balmes, 25 (cantonada Diputació) Tel. 93 302 40 34 (de 8 a 8.30 h)	Campus Plaça Universitat C/ Balmes, 17 Tel. 900 203 203 (24 hores) Tel. 93 484 84 84 (de 8 a 21 h) Els PDI adscrits a MUFACE han d'anar preferentment als centres concertats per l'entitat.
Ambulàncies de l'assegurança escolar Tel. 93 421 58 58 Tel. 93 332 17 17	Urgències fora d'aquests horaris: <ul style="list-style-type: none"> • Centre Mèdic Delfos Av. Hospital Militar, 151 Tel. 93 211 31 00 / Tel. 93 211 60 50 • Clínica Barraquer (Oftalmològiques) C/ Muntaner, 314 Tel. 93 209 53 11 Els PDI adscrits a MUFACE han d'anar preferentment als centres concertats per l'entitat.

PER A MÉS INFORMACIÓ PODEU DIRIGIR-VOS A:

OSSMA
<http://www.ossma.ub.es>

SACU. Servei d'Atenció a la Comunitat Universitària:
<http://www.ub.es/sacu/assegura.htm>

Bústia

Tots els membres de la comunitat universitària esteu convidats a enviar suggeriments o a col·laborar amb els grups de treball establerts per tal de desenvolupar els temes de seguretat i salut laboral en tot l'àmbit de la nostra institució.

Podeu adreçar-vos-hi mitjançant fax (93 448 26 00) o correu electrònic (ossma@org.ossma.ub.es) o bé contactant directament amb membres del Comitè de Seguretat i Salut.



Mutua Universal