



68

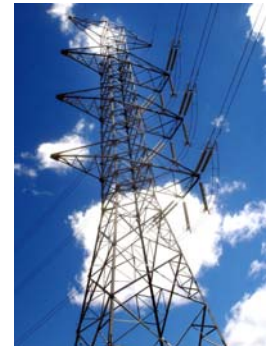
ENERGIA: EL CONSUM QUE NO VEIEM

El nostre consum d'energia no es limita només a l'acció de posar en funcionament els electrodomèstics, engegar un aparell electrònic, posar en marxa el cotxe o donar les llums de casa o de l'oficina. Amb aquestes accions sí que fem un consum directe d'energia que després queda reflectit en la factura elèctrica i de gas, o en la necessitat d'omplir el dipòsit del vehicle.



Però tenim també un consum indirecte, associat al procés de fabricació i transport dels productes que comprem, que també cal tenir en compte. Igual que amb l'aigua, que ja vam veure a l'ecoconsell núm. 66, es tracta d'energia oculta o virtual que suma una quantitat molt superior al nostre consum directe.

A l'oficina, per fabricar el paper es consumeix energia com per tenir encesa una bombeta de 100 W entre 60 i 110 dies, i entre 28 i 44 dies quan es fabrica paper reciclat. Per alimentar-nos, en la producció de carn es consumeixen 9 vegades més energia i un 33 % més de combustibles fòssils que per al cultiu d'aliments d'origen vegetal.



Com amb qualsevol tipus de recurs, les accions d'estalvi d'energia han d'incorporar aquest consum indirecte, i és per això que abans de comprar qualsevol producte hem de valorar quin impacte genera també en la seva fabricació i transport.

Com reduir el consum d'energia virtual?

- ➔ Fent un consum responsable, comprant només els productes que realment necessitem i compartint l'ús de béns o serveis (transport públic, llibres o música de les biblioteques, etc.).
- ➔ Evitant els envasos i bosses innecessaris, que afegixen energia addicional al producte que hem comprat.
- ➔ Triant productes que incorporin **certificacions ambientals** que garanteixen un baix consum energètic en la seva fabricació i ús.
- ➔ Escollint productes reciclats o de llarga vida útil, que consumeixen menys energia en la seva fabricació i ús, respectivament.
- ➔ Reduint el consum de carn, ja que per a la seva producció es necessiten més recursos energètics que en qualsevol altre aliment.
- ➔ Comprant productes locals sempre que sigui possible, ja que així evitem el consum ocult d'energia associat al transport des del lloc d'origen.

Més informació...

- ✓ **X un bon clima**. Consell Assessor per al Desenvolupament Sostenible (CADS). Generalitat de Catalunya. 2009.
- ✓ **Guia per a l'estalvi energètic**. Guia d'educació ambiental, núm. 13. Ajuntament de Barcelona, 2003.